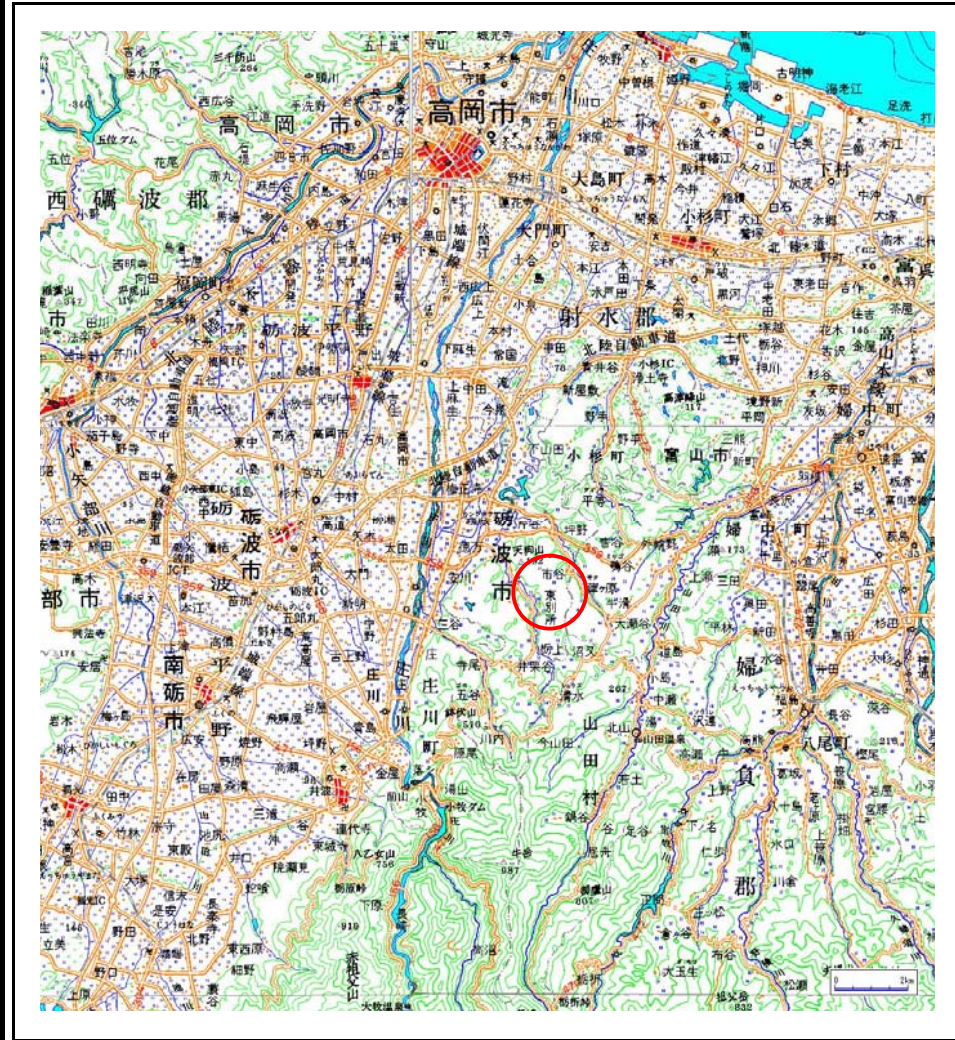
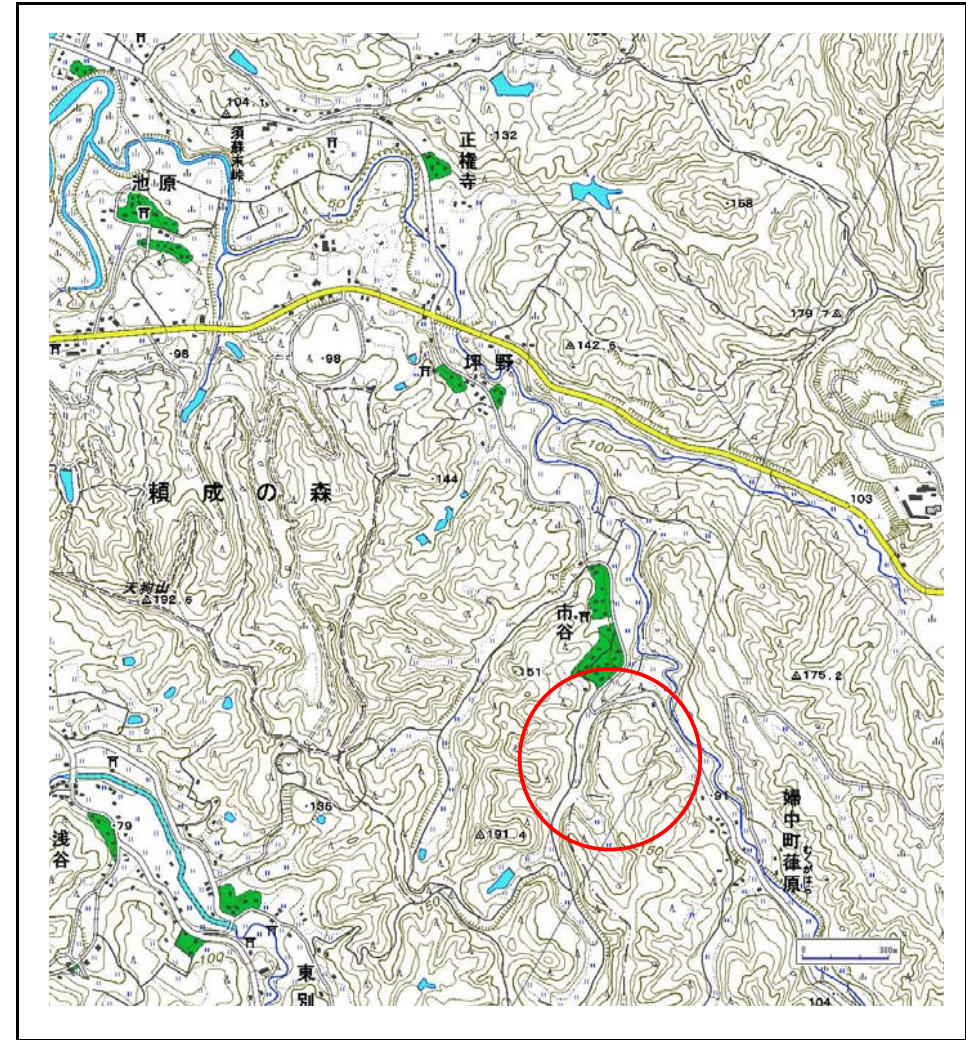


土砂災害警戒区域等の指定の公示に係る図書(その1)



(1/200,000)

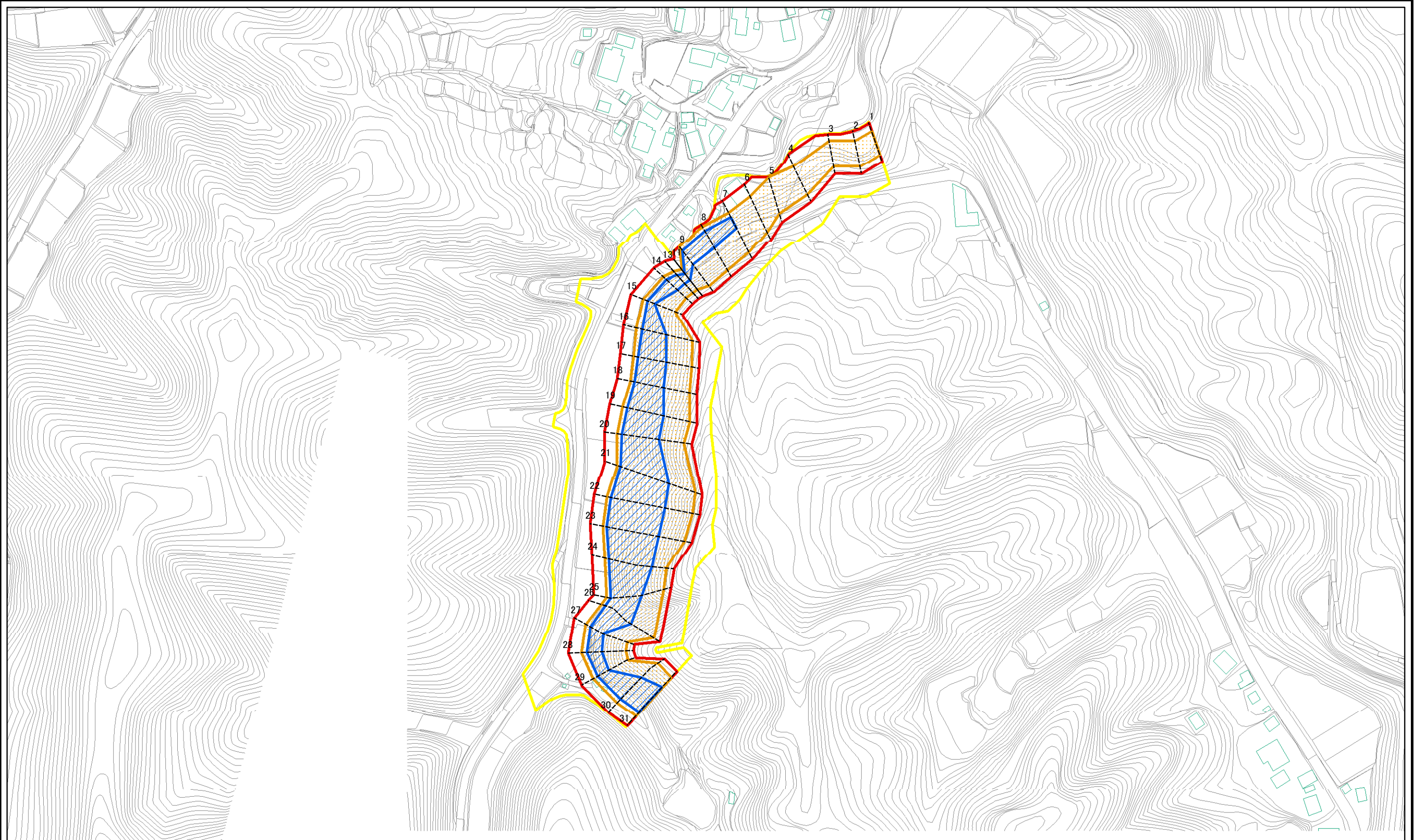


(1/25,000)

様式-1(急) 土砂災害警戒区域・土砂災害特別警戒区域 位置図	自然現象の種類	急傾斜地の崩壊
	箇所番号	1258
	箇所名	市谷(5)
	所在地	富山県砺波市市谷, 富山市婦中町葎原

この地図は、国土地理院長の承認を得て、同院発行の数値地図20000(地図画像)及び数値地図25000(地図画像)を複製したものである。(承認番号 平21業複、第827号)

土砂災害警戒区域等の指定の公示に係る図書(その2)



0 25 50 100
m

図中の数字は横断測線番号を示す

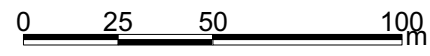
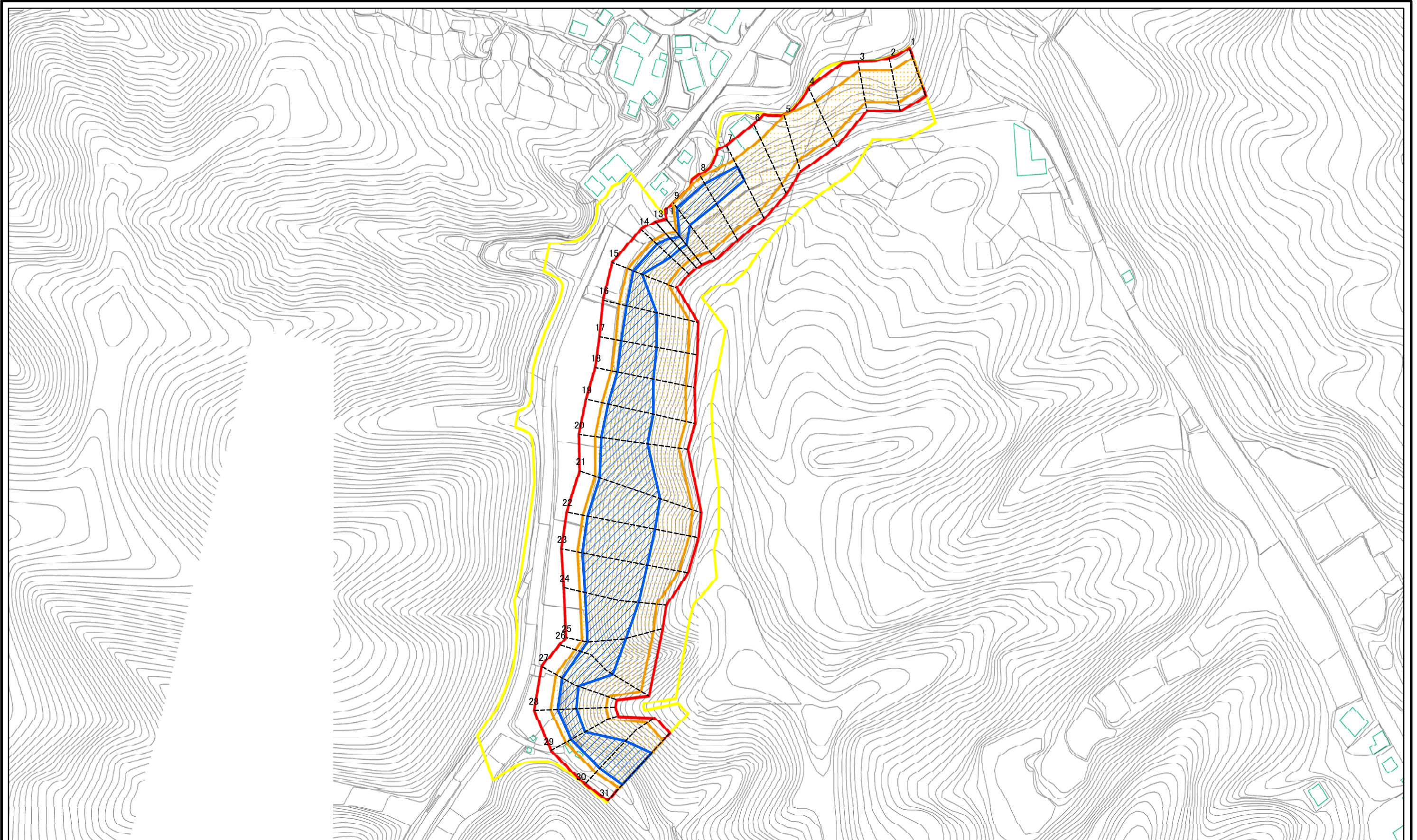
様式-2(急)
土砂災害警戒区域・土砂災害特別警戒区域
区域図(その1)

土砂災害防止法施行令第二条の基準に該当する区域	
土砂災害防止法施行令第三条の基準に該当する区域	
それ以外の区域	

N	縮尺
1:2,500	

自然現象の種類	急傾斜地の崩壊	箇所番号	1258
告示番号		箇所名	市谷(5)
告示年月日		所在地	富山県砺波市市谷、 富山市婦中町律原

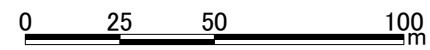
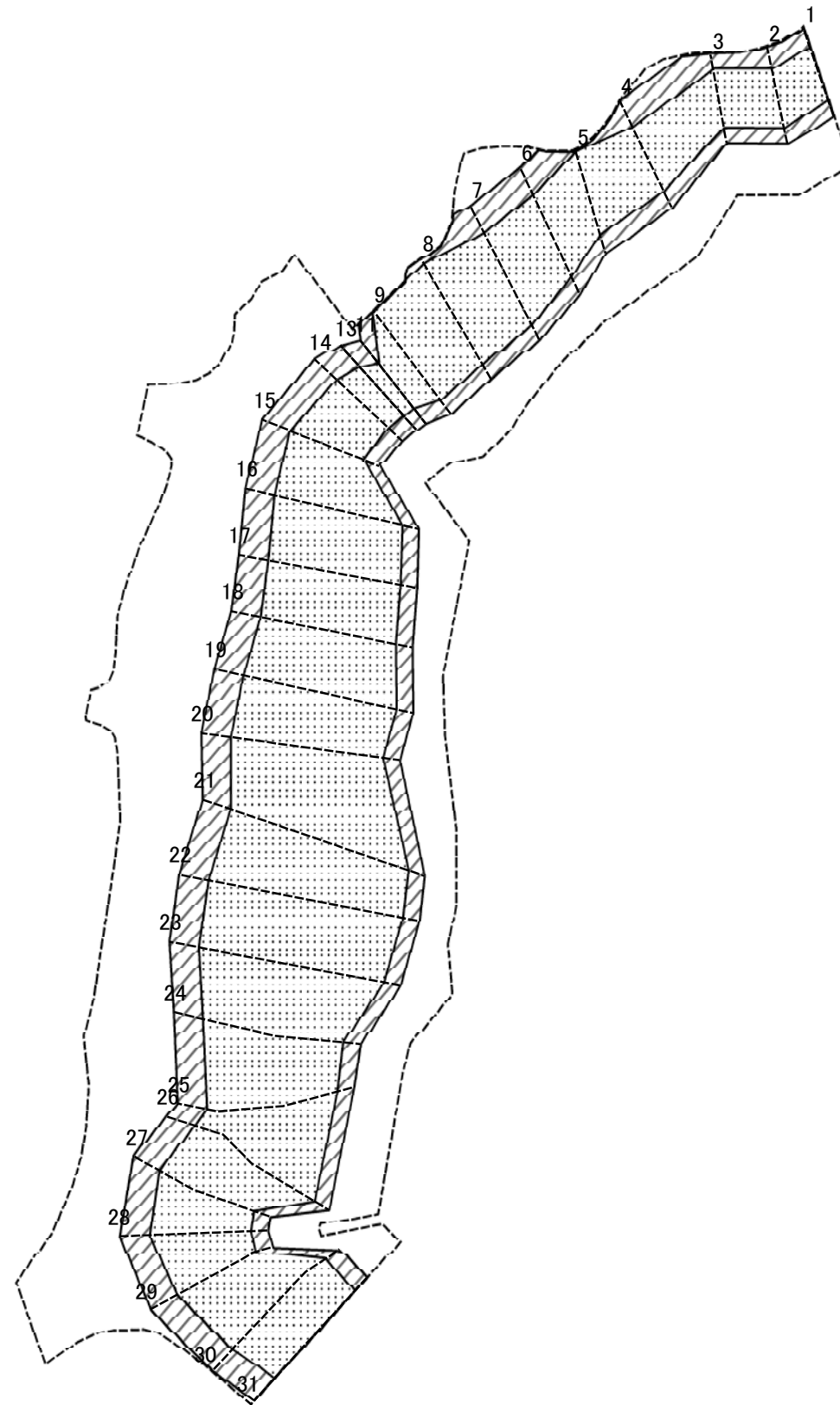
土砂災害警戒区域等の指定の公示に係る図書(その2-1)



図中の数字は横断測線番号を示す

様式-2-1(急) 土砂災害警戒区域・土砂災害特別警戒区域 区域図(その2)	土砂災害防止法施行令第二条の基準に該当する区域		N 縮尺 1:2,000	自然現象の種類	急傾斜地の崩壊	箇所番号	1258
	土砂災害防止法施行令第三条の基準に該当する区域			告示番号		箇所名	市谷(5)
	土砂等の(移動)高さが1m以下の場合、土砂等の移動による力が100kN/mを超える区域			告示年月日		所在地	富山県砺波市市谷、 富山市婦中町律原
	土砂等の堆積の高さが3mを超える区域						
	それ以外の区域						

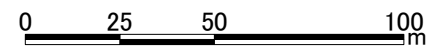
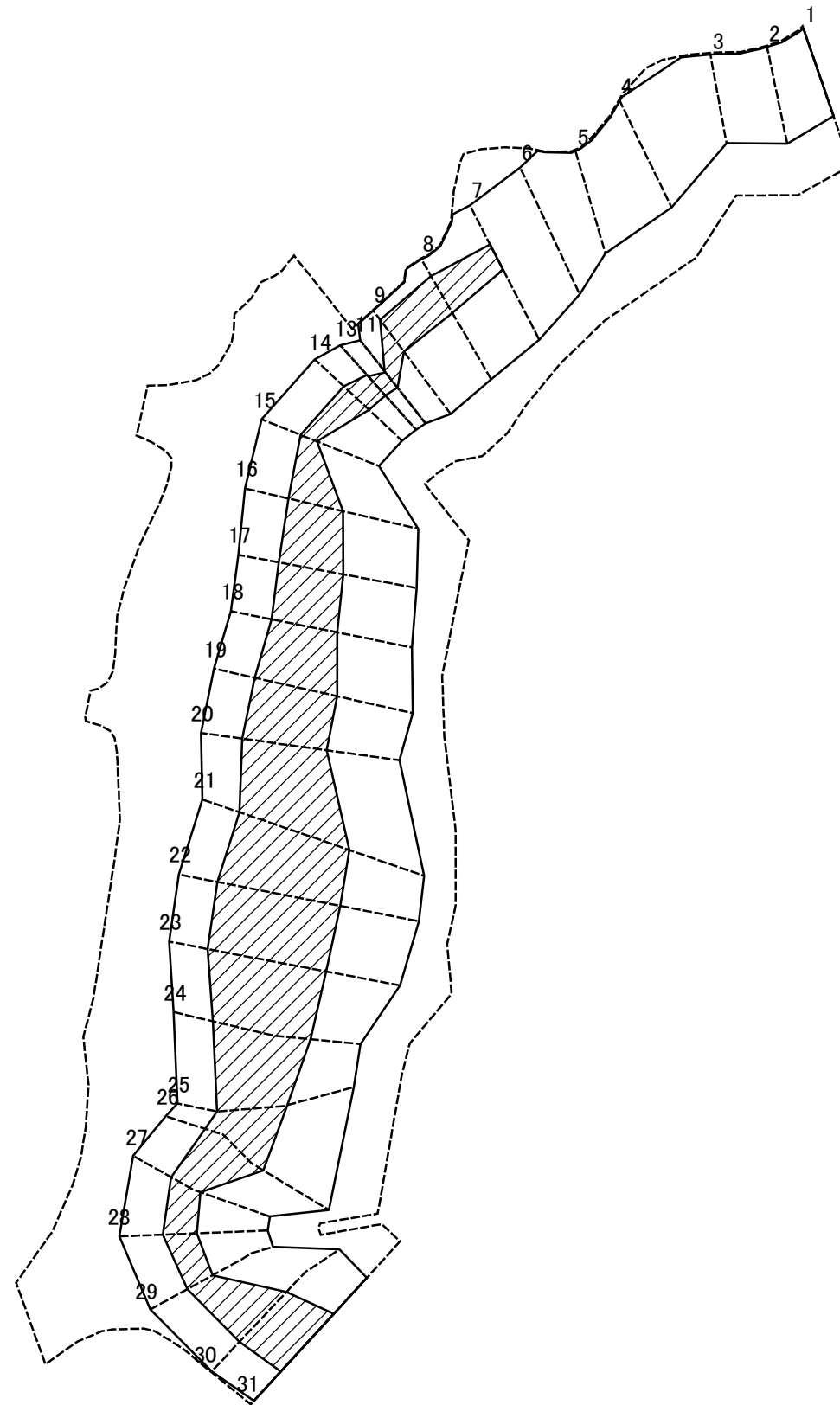
土砂災害警戒区域等の指定の公示に係る図書(その2-2)



図中の数字は横断測線番号を示す

様式-2-2(急) 土砂災害特別警戒区域の区域区分図 (急傾斜地の崩壊に伴う土石等の移動により 建築物の地上部に作用すると想定される力)	土砂災害防止法施行令第二条の基準に該当する区域		N 縮尺 1:2,000	自然現象の種類	急傾斜地の崩壊	箇所番号	1258
	土砂災害防止法施行令第三条の基準に該当する区域			告示番号		箇所名	市谷(5)
	それ以外の区域		告示年月日		所在地	富山県砺波市市谷 富山市婦中町律原	

土砂災害警戒区域等の指定の公示に係る図書(その2-3)



図中の数字は横断測線番号を示す

様式-2-3(急) 土砂災害特別警戒区域の区域区分図 (急傾斜地の崩壊に伴う土石等の堆積により 建築物の地上部に作用すると想定される力)	土砂災害防止法施行令第二条の基準に該当する区域		N 縮尺 1:2,000	自然現象の種類	急傾斜地の崩壊	箇所番号	1258
	土砂災害防止法施行令第三条の基準に該当する区域			告示番号		箇所名	市谷(5)
	それ以外の区域			告示年月日		所在地	富山県砺波市市谷 富山市婦中町葎原

土砂災害警戒区域等の指定の公示に係る図書(その3)

横断測線の区間	土石等の移動により建築物の地上部に作用すると想定される力				土石等の堆積により建築物の地上部に作用すると想定される力				横断測線の区間	土石等の移動により建築物の地上部に作用すると想定される力				土石等の堆積により建築物の地上部に作用すると想定される力			
	土石等の(移動)高さが1m以下の場合、土石等の移動による力が100kN/m ² を超える区域		それ以外の区域		土石等の堆積の高さが3mを超える区域		それ以外の区域			土石等の(移動)高さが1m以下の場合、土石等の移動による力が100kN/m ² を超える区域		それ以外の区域		土石等の堆積の高さが3mを超える区域		それ以外の区域	
	力の大きさのうち最大のもの (kN/m ²)	土石等の高さ (m)	力の大きさのうち最大のもの (kN/m ²)	土石等の高さ (m)	力の大きさのうち最大のもの (kN/m ²)	土石等の高さ (m)	力の大きさのうち最大のもの (kN/m ²)	土石等の高さ (m)		力の大きさのうち最大のもの (kN/m ²)	土石等の高さ (m)	力の大きさのうち最大のもの (kN/m ²)	土石等の高さ (m)	力の大きさのうち最大のもの (kN/m ²)	土石等の高さ (m)	力の大きさのうち最大のもの (kN/m ²)	土石等の高さ (m)
1 ~ 2	151.85	1.00	100.00	1.00	-	-	14.97	2.80	29 ~ 30	173.92	1.00	100.00	1.00	21.39	4.00	16.05	3.00
2 ~ 3	151.85	1.00	100.00	1.00	-	-	14.97	2.80	30 ~ 31	173.92	1.00	100.00	1.00	21.76	4.07	16.05	3.00
3 ~ 4	152.50	1.00	100.00	1.00	-	-	14.73	2.75	~								
4 ~ 5	152.50	1.00	100.00	1.00	-	-	14.05	2.63	~								
5 ~ 6	154.29	1.00	100.00	1.00	-	-	13.65	2.55	~								
6 ~ 7	168.93	1.00	100.00	1.00	-	-	16.05	3.00	~								
7 ~ 8	172.06	1.00	100.00	1.00	17.65	3.30	16.05	3.00	~								
8 ~ 9	172.06	1.00	100.00	1.00	17.65	3.30	16.05	3.00	~								
9 ~ 10	171.43	1.00	100.00	1.00	18.60	3.47	16.05	3.00	~								
11 ~ 12	154.39	1.00	100.00	1.00	16.71	3.12	16.05	3.00	~								
13 ~ 14	155.93	1.00	100.00	1.00	19.52	3.65	16.05	3.00	~								
14 ~ 15	161.78	1.00	100.00	1.00	19.52	3.65	16.05	3.00	~								
15 ~ 16	174.19	1.00	100.00	1.00	17.86	3.34	16.05	3.00	~								
16 ~ 17	175.10	1.00	100.00	1.00	20.58	3.85	16.05	3.00	~								
17 ~ 18	175.28	1.00	100.00	1.00	20.58	3.85	16.05	3.00	~								
18 ~ 19	176.90	1.00	100.00	1.00	20.41	3.81	16.05	3.00	~								
19 ~ 20	177.08	1.00	100.00	1.00	20.68	3.87	16.05	3.00	~								
20 ~ 21	178.20	1.00	100.00	1.00	22.20	4.15	16.05	3.00	~								
21 ~ 22	178.24	1.00	100.00	1.00	22.20	4.15	16.05	3.00	~								
22 ~ 23	178.98	1.00	100.00	1.00	22.67	4.24	16.05	3.00	~								
23 ~ 24	178.98	1.00	100.00	1.00	22.67	4.24	16.05	3.00	~								
24 ~ 25	174.79	1.00	100.00	1.00	21.58	4.03	16.05	3.00	~								
25 ~ 26	175.95	1.00	100.00	1.00	21.34	3.99	16.05	3.00	~								
26 ~ 27	175.95	1.00	100.00	1.00	20.38	3.81	16.05	3.00	~								
27 ~ 28	169.69	1.00	100.00	1.00	18.22	3.40	16.05	3.00	~								
28 ~ 29	169.27	1.00	100.00	1.00	18.67	3.49	16.05	3.00	~								

様式-3(急) 建築物の構造の規制に必要な衝撃に関する事項	自然現象の種類	急傾斜地の崩壊	箇所番号	1258
	告示番号		箇所名	市谷(5)
	告示年月日		所在地	富山県砺波市市谷, 富山市婦中町葎原