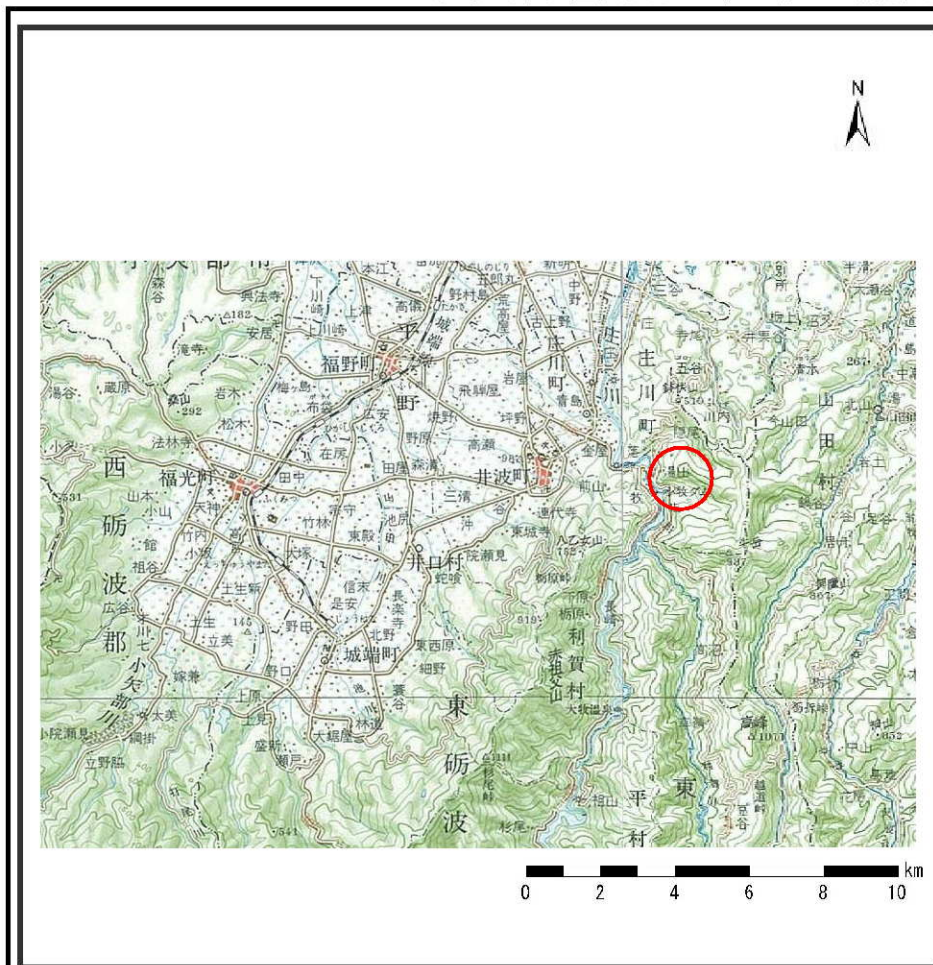
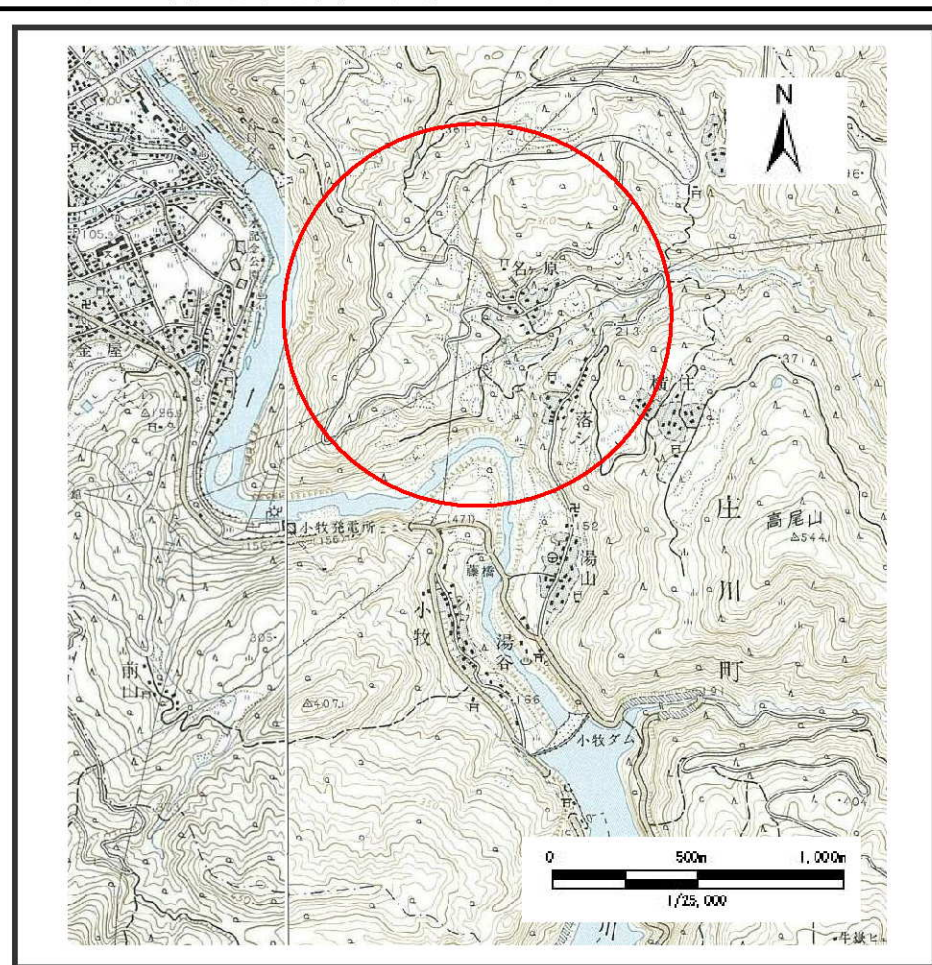


土砂災害警戒区域等の指定の公示に係る図書（その1）



位置図 (S=1:200,000)

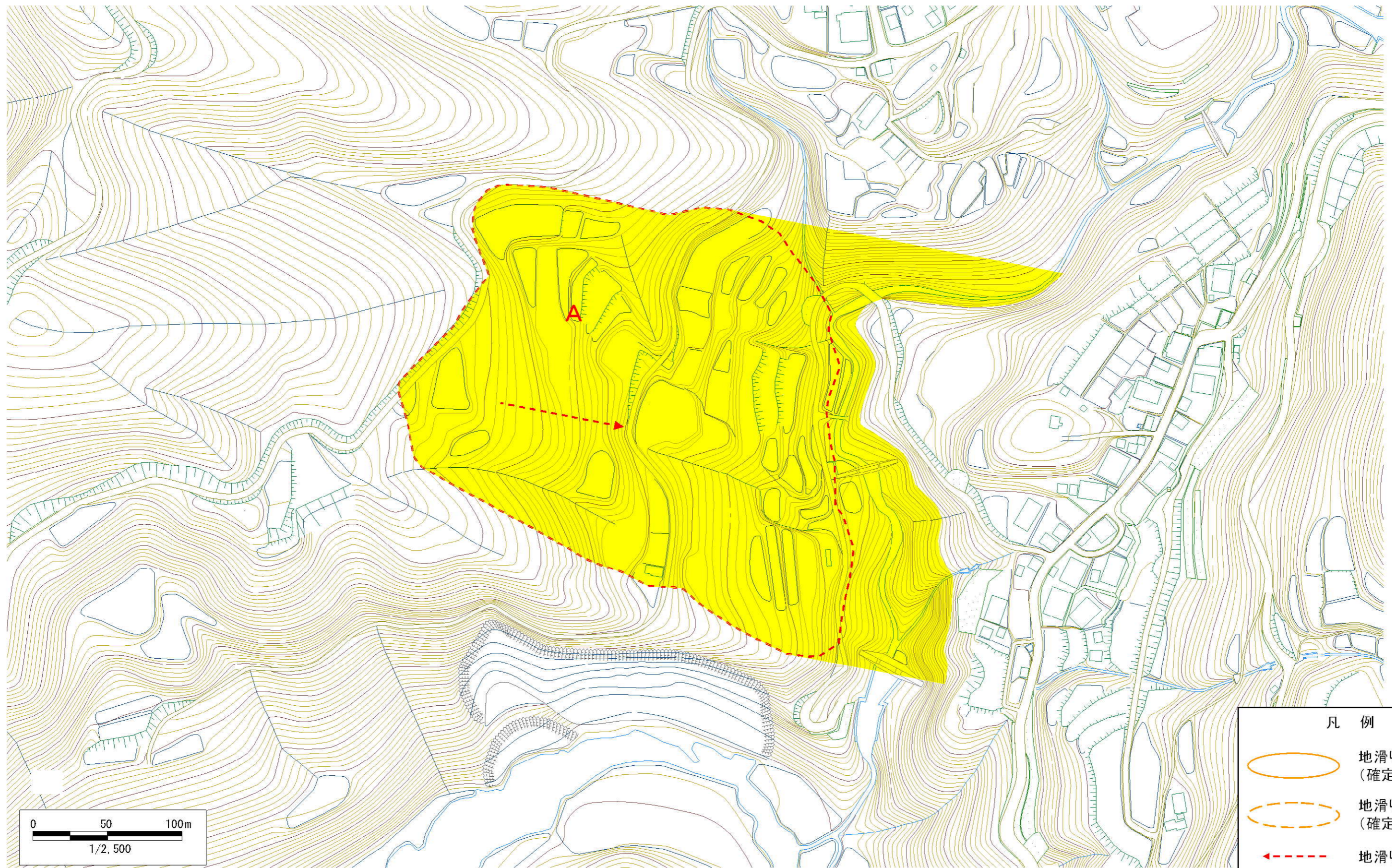


位置図 (S=1:25,000)

様式-1(地) 土砂災害警戒区域 位置図	自然現象の種類	地滑り
	箇所番号	3405-02
	箇所名	落シ地区
	地滑り区域名	3405-02A
	所在地	富山県砺波市庄川町名ヶ原

この地図は、国土地理院長の承認を得て、同院発行の数値地図20000(地図画像)及び数値地図25000(地図画像)を複製したものである。(承認番号 平21業複、第827号)

土砂災害警戒区域等の指定の公示に係る図書（その2）



凡 例	
	地滑り区域 (確定できる)
	地滑り区域 (確定できない)
	地滑り方向

様式-2(地)
土砂災害警戒区域
区域図

土砂災害防止法施行令第二条
の基準に該当する区域
(土砂災害警戒区域)
土砂災害防止法施行令第三条
の基準に該当する区域
(土砂災害特別警戒区域)

縮尺
1:2,500

自然現象
の種類
地滑り
告示番号
告示年月日

箇所番号	3405-02	箇所名	落シ地区
地滑り区域名	3405-02A		
所在地	富山県砺波市庄川町名ケ原		