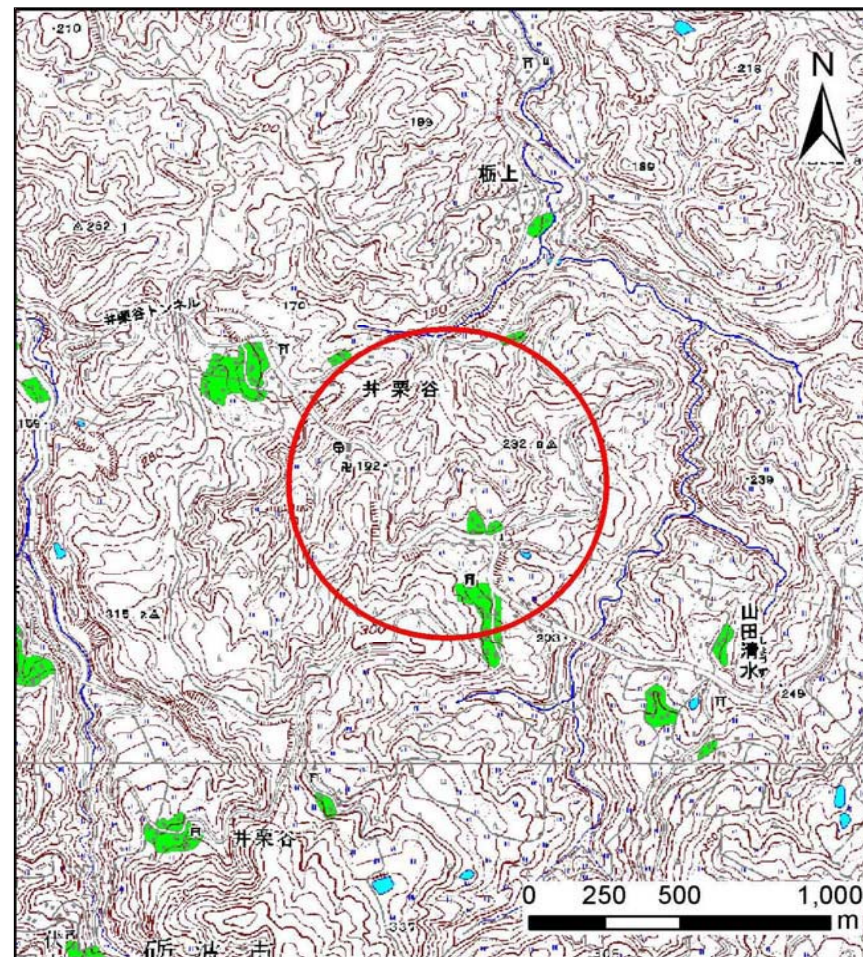


# 土砂災害警戒区域等の指定の公示に係る図書（その1）



(1/200,000)

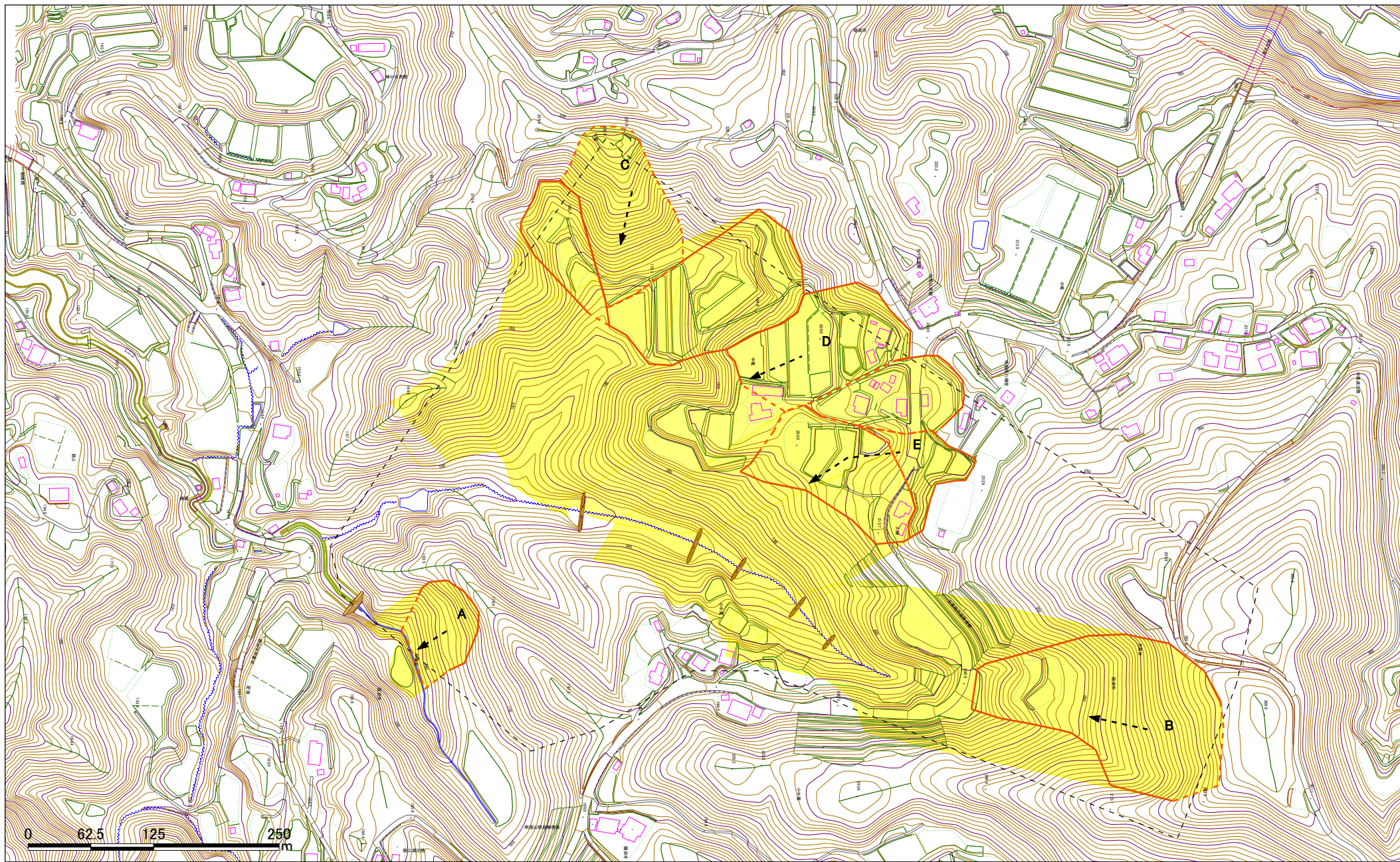


(1/25,000)

|                         |         |                 |
|-------------------------|---------|-----------------|
| 様式-1(地)<br>土砂災害警戒区域 位置図 | 自然現象の種類 | 地滑り             |
|                         | 箇所番号    | 2066            |
|                         | 箇所名     | 井栗谷(3)          |
|                         | 地滑り区域名  | 井栗谷(3)A~井栗谷(3)E |
|                         | 所在地     | 富山県砺波市井栗谷       |

「この地図は、国土地理院長の承認を得て、同院発行の数値地図200000（地図画像）及び数値地図25000（地図画像）を複製したものである。（承認番号 平21業複、第827号）」

# 土砂災害警戒区域等の指定の公示に係る図書(その2)



|                                       |                             |   |             |      |           |                 |     |        |
|---------------------------------------|-----------------------------|---|-------------|------|-----------|-----------------|-----|--------|
| 様式-2(地)<br>土砂災害警戒区域・土砂災害特別警戒区域<br>区域図 | 土砂災害防止法施行令<br>第二条の基準に該当する区域 |  | 自然現象<br>の種類 | 地滑り  | 箇所番号      | 2066            | 箇所名 | 井栗谷(3) |
|                                       | 土砂災害防止法施行令<br>第三条の基準に該当する区域 |  | 縮尺          | 告示番号 | 地滑り区域名    | 井栗谷(3)A~井栗谷(3)E |     |        |
|                                       |                             | 1:2,500   | 告示年月日       | 所在地  | 富山県砺波市井栗谷 |                 |     |        |