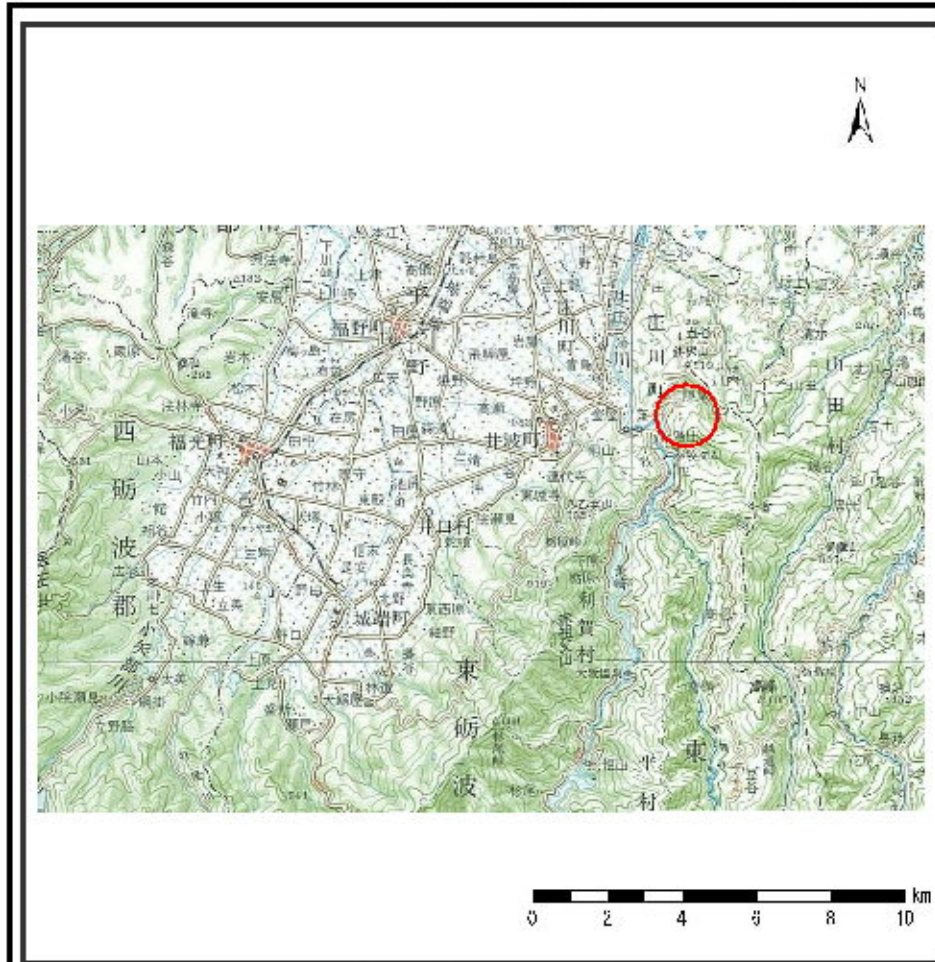
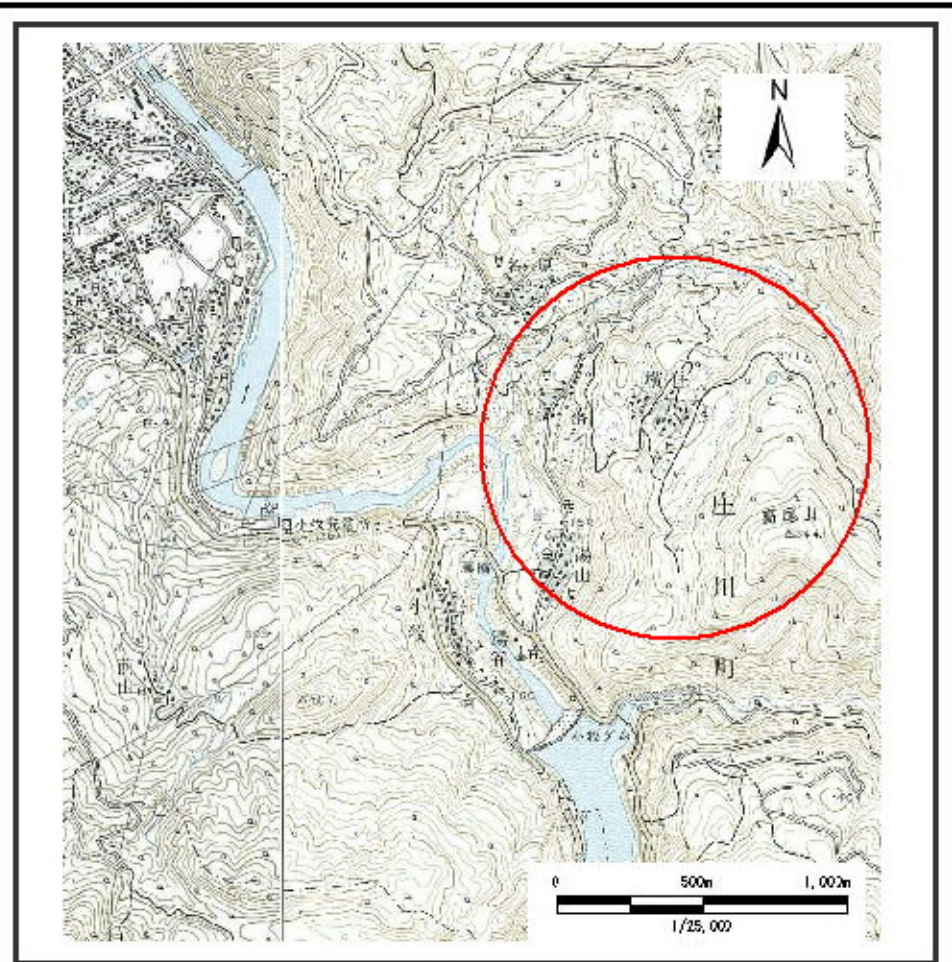


# 土砂災害警戒区域等の指定の公示に係る図書（その1）



位置図(S=1:200,000)



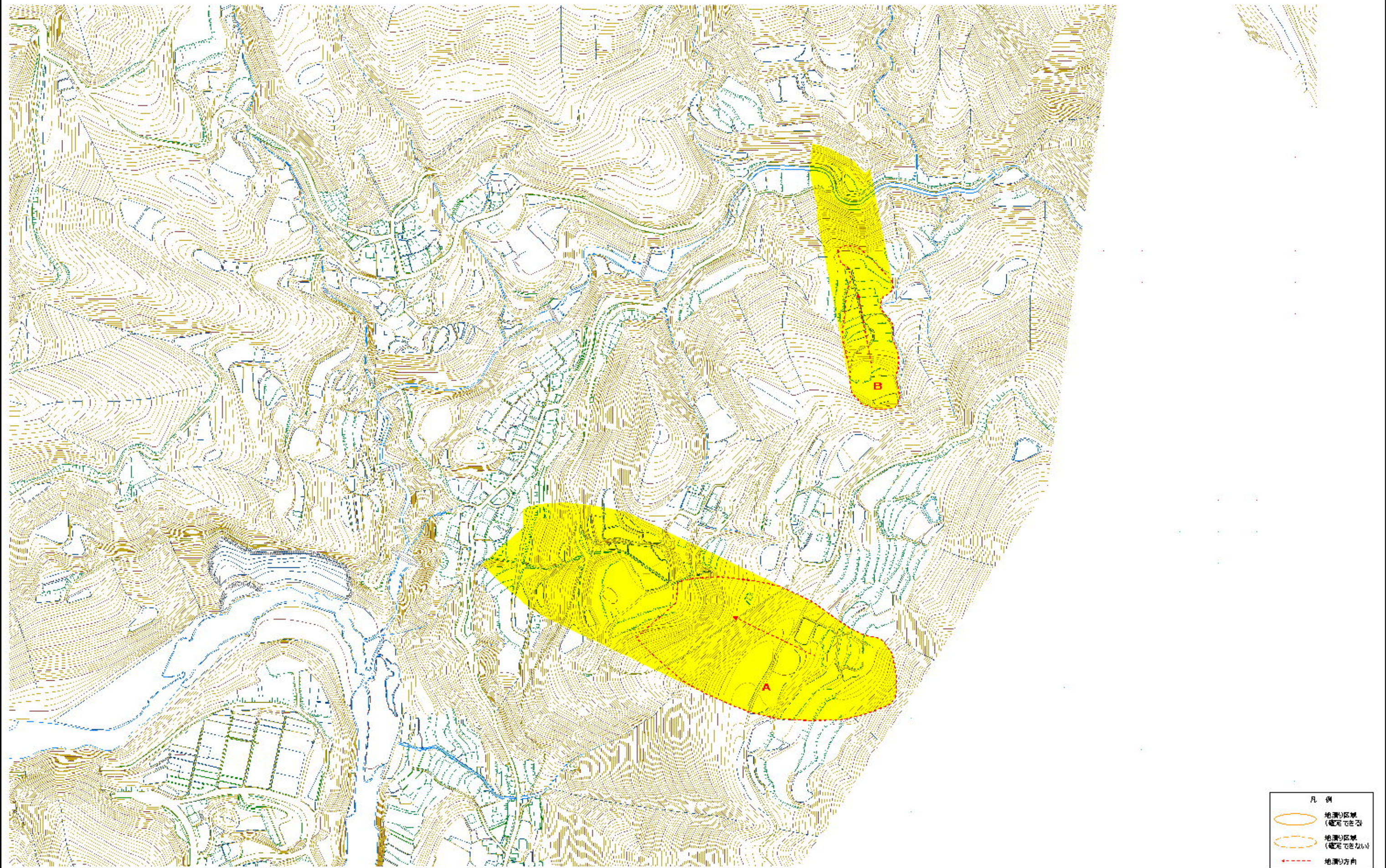
位置図(S=1:25,000)

様式- 1(地)

土砂災害警戒区域 位置図

自然現象の種類	地滑り
箇所番号	1186
箇所名	横住地区
地滑り区域名	1186A~B
所在地	富山県砺波市庄川町横住

この地図は、国土地理院長の承認を得て、同院発行の数値地図20000(地図画像)及び数値地図25000(地図画像)を複製したものである。(承認番号 平21業複、第827号)



凡例	
	地滑り区域 (確定できる)
	地滑り区域 (確定できない)
	地滑り方向

様式-2 (地)  
土砂災害警戒区域 区域図

土砂災害防止法第14条第2項の基準に該当する区域 土砂災害警戒区域		土砂災害防止法第14条第2項の基準に該当する区域 土砂災害警戒区域		告示番号 告示年月日	地滑り 地滑り区域名 所在地	箇所番号 1186 1186-8	箇所名 1186-8	横住地区	0 20 100m SCALE 1:2,000
								富山県砺波市生川町横住	