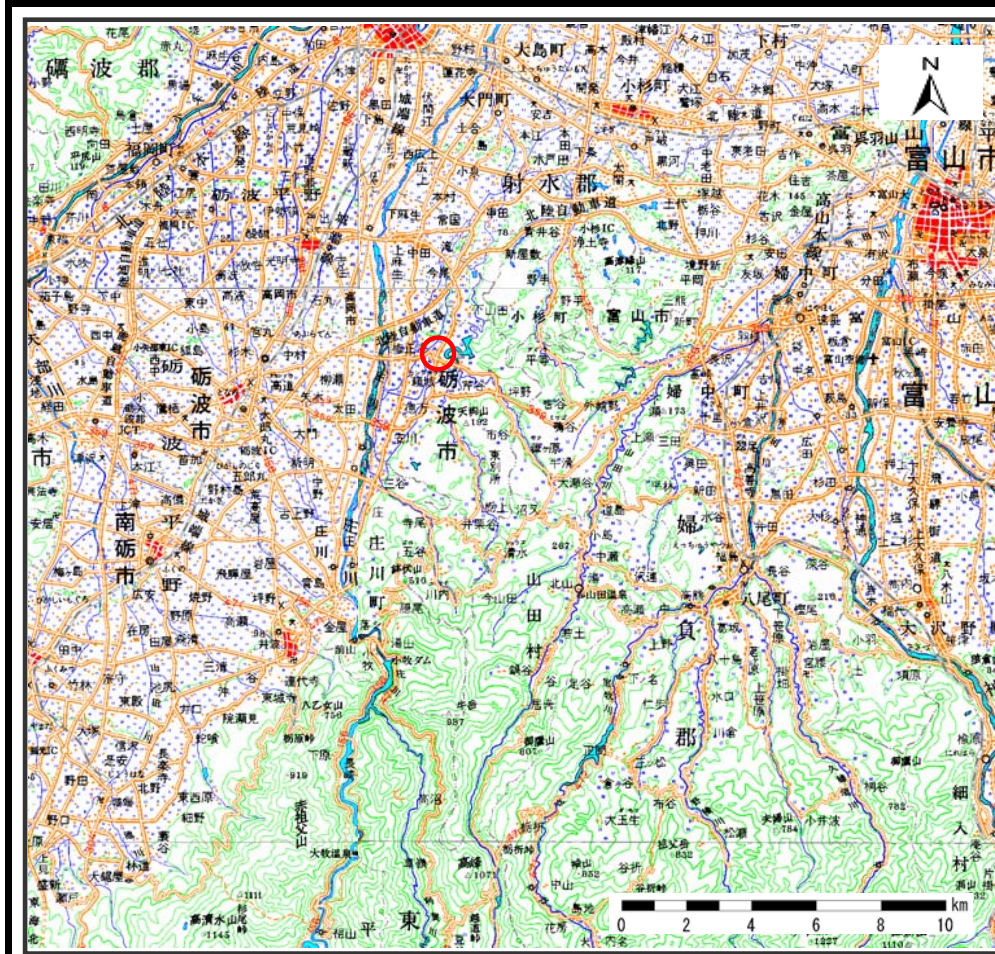
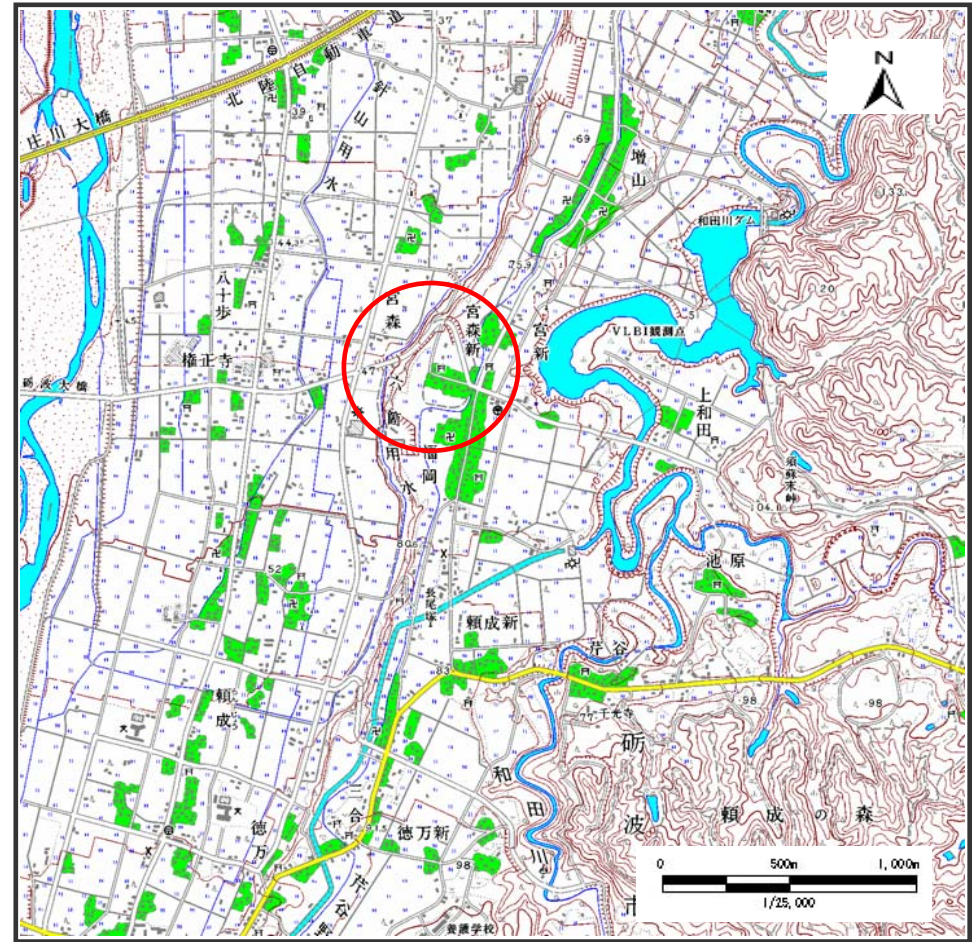


## 土砂災害警戒区域等の指定の公示に係る図書（その1）



(1/200,000)



(1/25,000)

様式－1(地)

土砂災害警戒区域・土砂災害特別警戒区域 位置図

自然現象の種類

箇所番号

箇所名

地滑り区域名

所在地

地滑り

1094

宮森

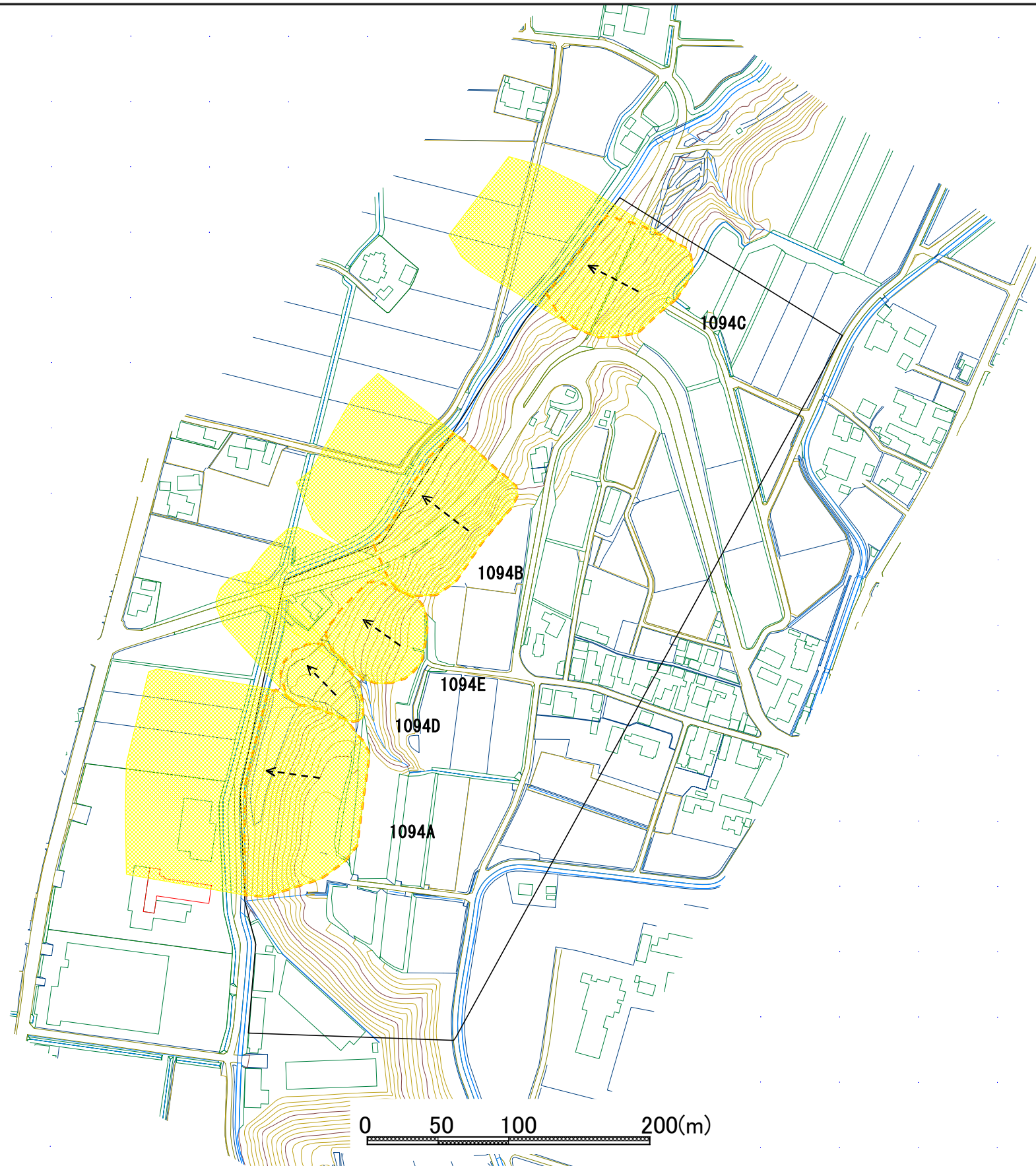
宮森A～宮森D

富山県砺波市宮森、宮森新

この地図は、国土地理院の承認を得て、同院発行の20万分の1・2万5千分の1の地形図を複製したものである。(承認番号 平21業複 第827号)



# 土砂災害警戒区域等の指定の公示に係る図書(その2)



凡 例	
	地滑りブロック (明瞭)
	地滑りブロック (不明瞭)
	地滑り方向

様式-2(地)  
土砂災害警戒区域・土砂災害特別警戒区域 区域図

土砂災害防止法施行令第二条の基準に該当する区域  
(土砂災害警戒区域)



自然現象の種類

地滑り

箇所番号

1094

箇所名

宮森

土砂災害防止法施行令第三条の基準に該当する区域  
(土砂災害特別警戒区域)



縮尺

告示番号

地滑り区域名

1094A~1094E

告示年月日

所在地

富山県砺波市宮森、宮森新