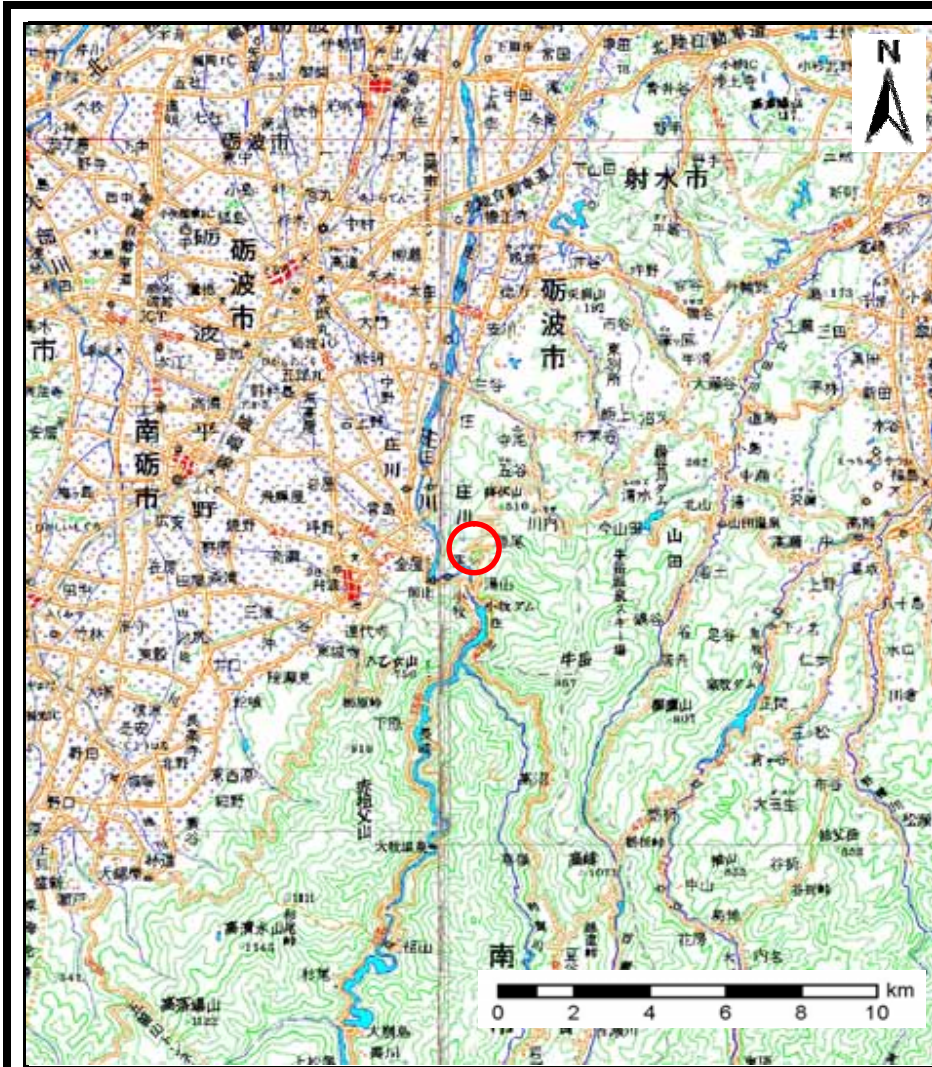
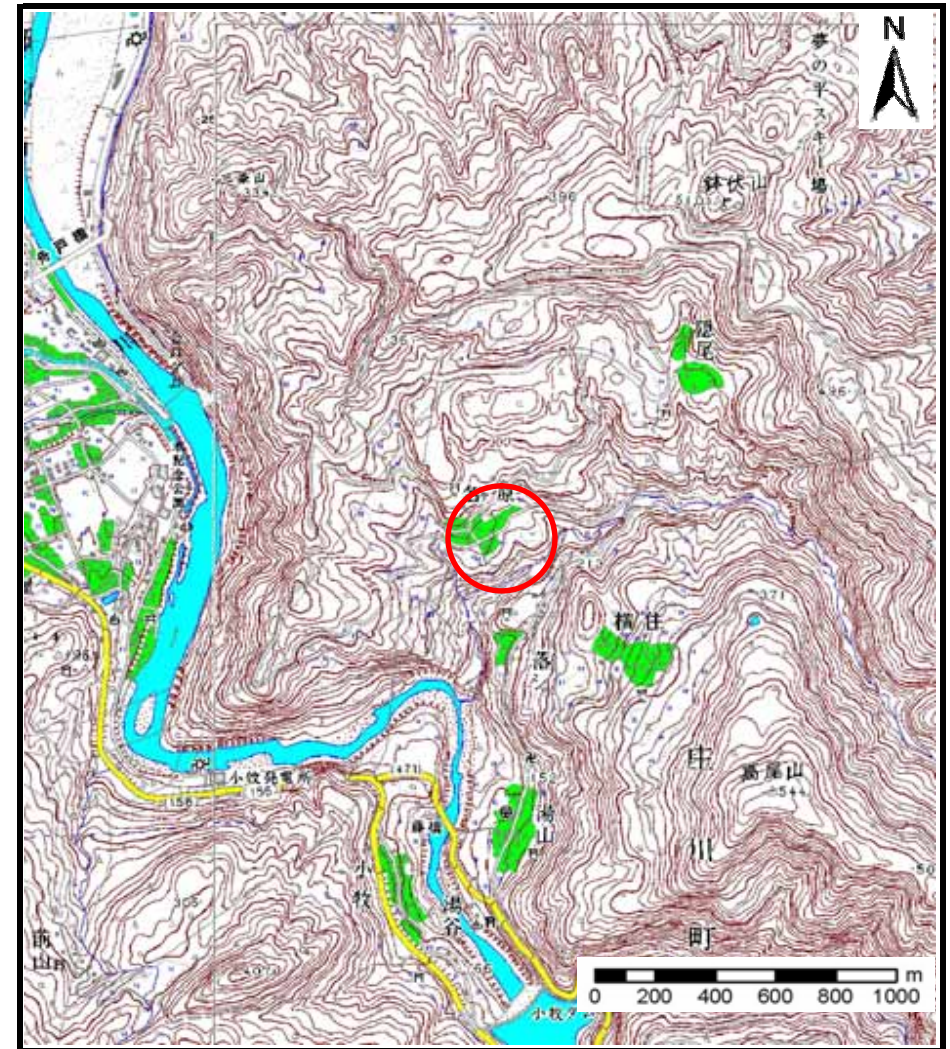


土砂災害警戒区域等の指定の公示に係る図書（その1）



(1/200,000)



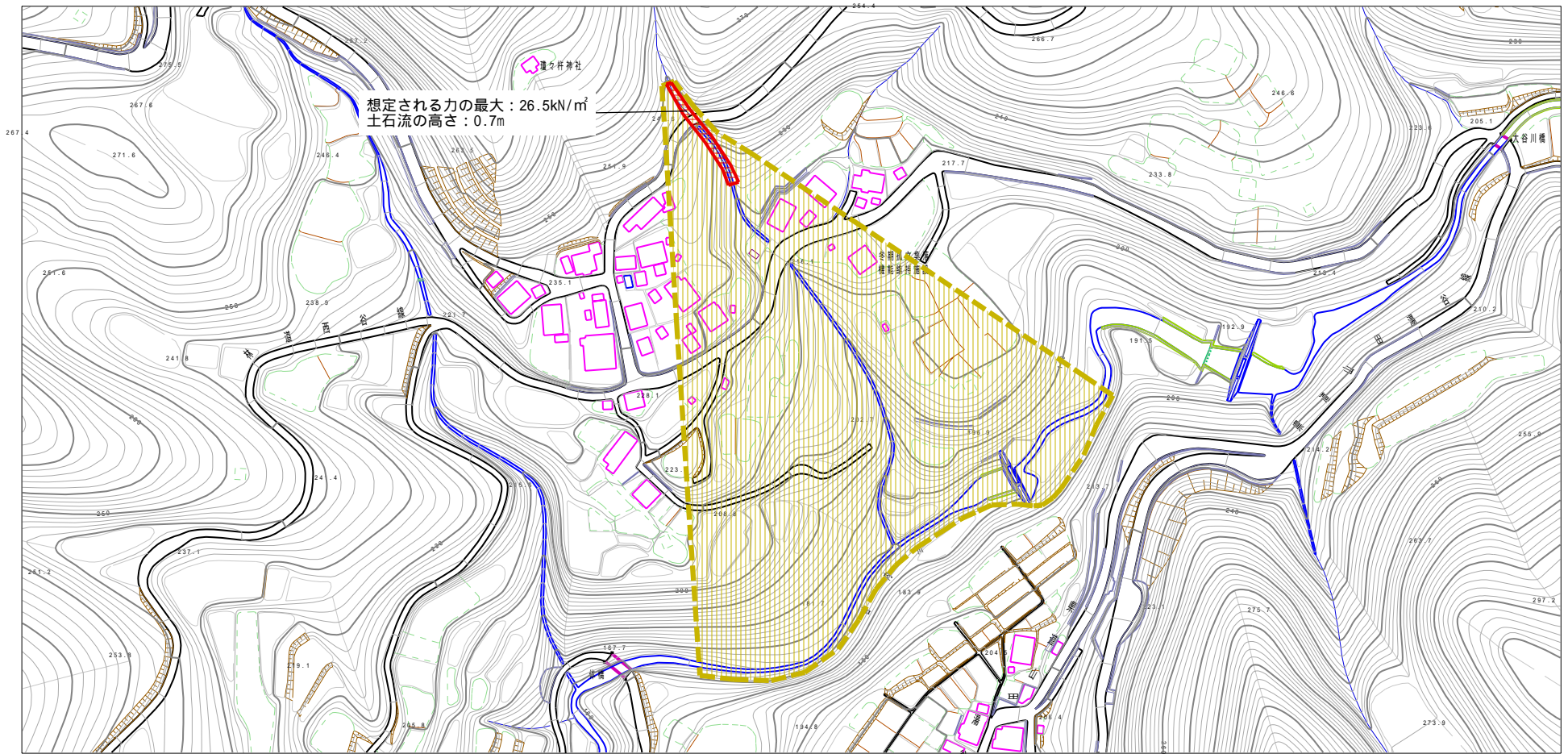
(1/25,000)

様式 - 1 (土)
土砂災害警戒区域・土砂災害特別警戒区域 位置図

自然現象の種類	土石流
溪流番号	304
溪流名	名源谷
所在地	富山県砺波市庄川町名ヶ原、庄川町落シ

「この地図は、国土地理院長の承認を得て、同院発行の数値地図20000（地図画像）及び数値地図25000（地図画像）を複製したものである。（承認番号 平21業複、第827号）」

土砂災害警戒区域等の指定の公示に係る図書（その2）



0 1 x 100m

<p>様式 - 2 (土)</p> <p>土砂災害警戒区域・土砂災害特別警戒区域 区域図</p>	<p>土砂災害防止法施行令第二条の基準に該当する区域</p>		<p>N</p> <p>縮尺 1:2,500</p>	<p>自然現象 の種類</p> <p>土石流</p>	<p>渓流番号</p> <p>304</p>
	<p>土砂災害防止 法施行令第三 条の基準に該 当する区域</p>			<p>告示番号</p> <p></p>	<p>渓流名</p> <p>名源谷</p>
	<p>それ以外の区域</p>			<p>告示年月日</p> <p></p>	<p>所在地</p> <p>富山県砺波市庄川町名ヶ原、 庄川町落シ</p>