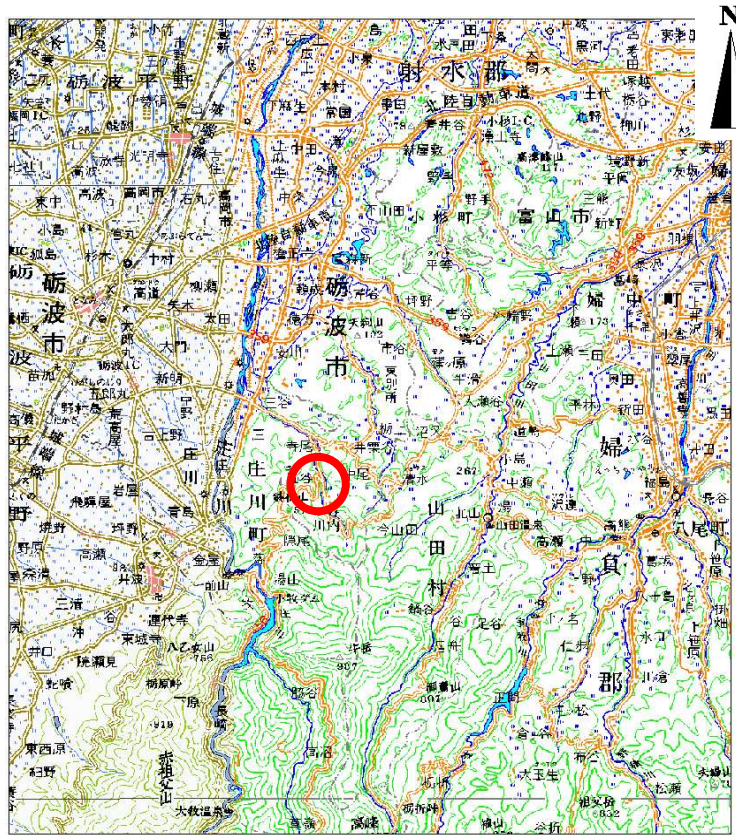
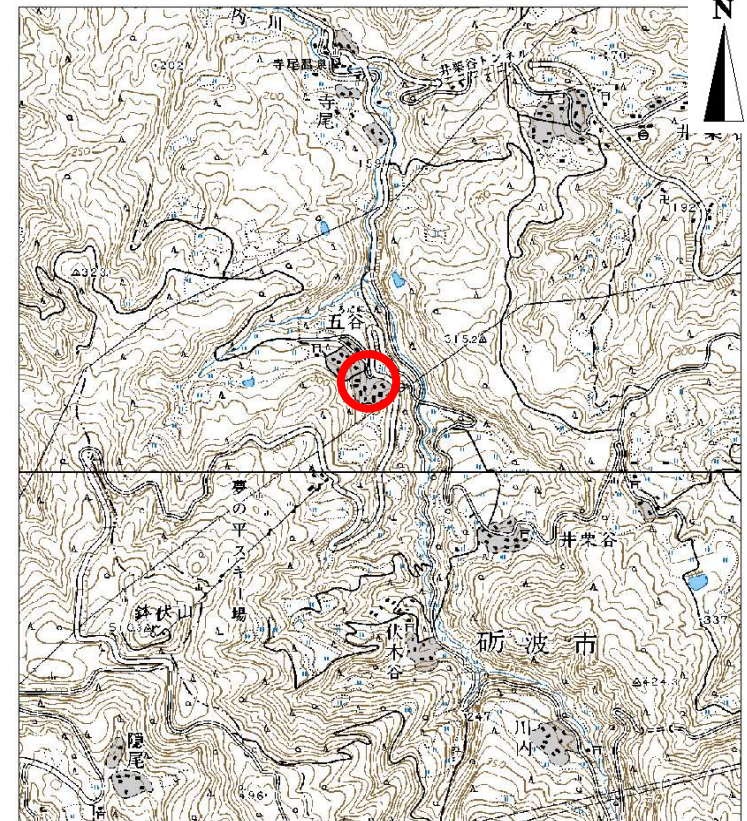


# 土砂災害警戒区域等の指定の公示に係る図書（その1）



0 5 10 km

(1/200,000)



0 0.5 1 km

(1/25,000)

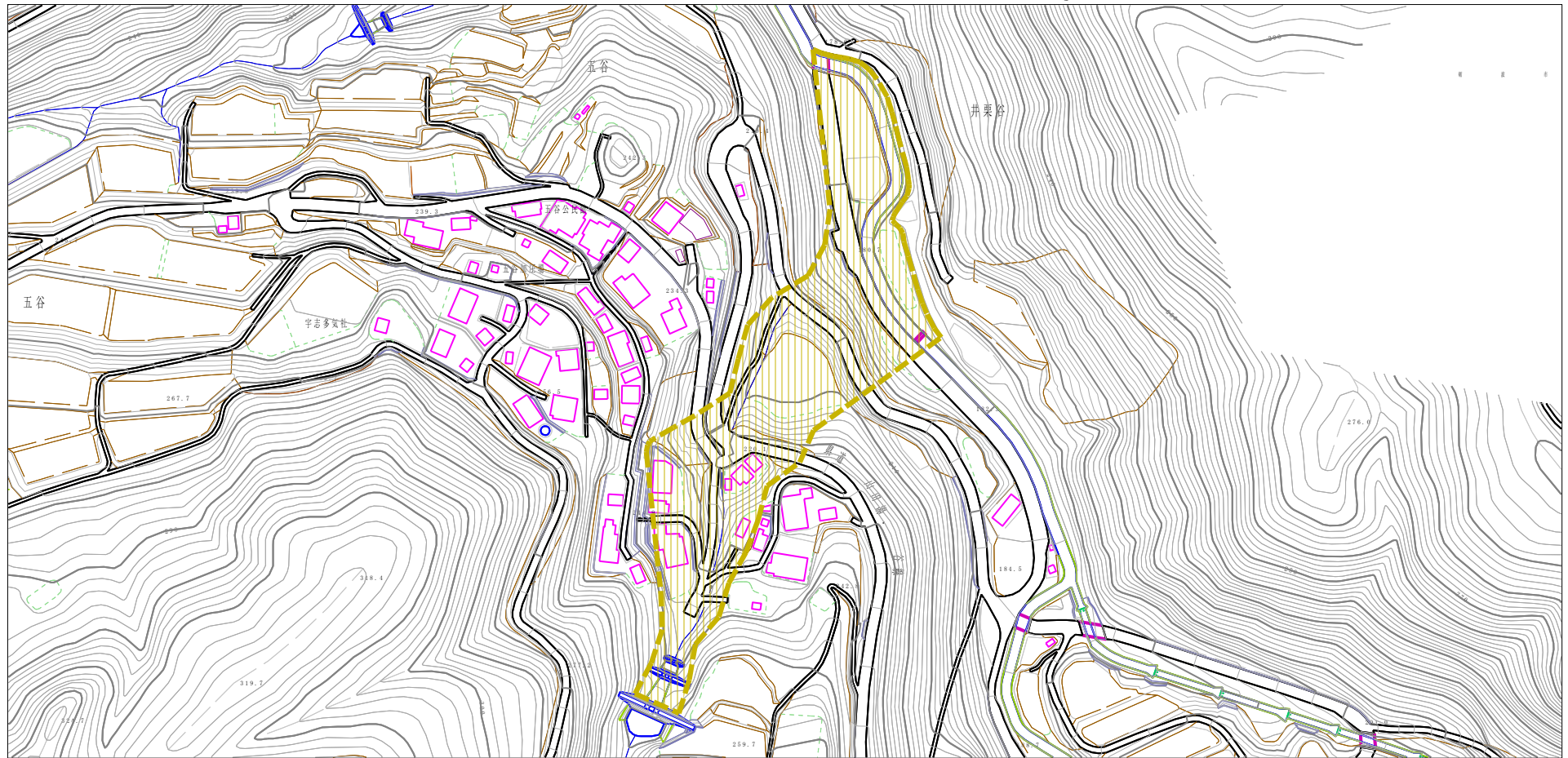
様式-1 (土)  
土砂災害警戒区域・土砂災害特別警戒区域 位置図

自然現象の種類	土石流
溪流番号	298
溪流名	寺尾道川
所在地	富山県砺波市五谷・井栗谷

この地図は、国土地理院長の承認を得て、同院発行の数値地図200000(地図画像)及び数値地図25000(地図画像)を複製したものである。(承認番号 平22業復、第247号)



土砂災害警戒区域等の指定の公示に係る図書（その2）



様式-2(土) 土砂災害警戒区域・土砂災害特別警戒区域 区域図	土砂災害防止法施行令第2条の基準に該当する区域		自然現象 の種類 土石流 告示番号 告示年月日	土石流	溪流番号	298	
	土砂災害防止法施行令第3条の基準に該当する区域			縮尺	1:2,500	溪流名	寺尾道川
	それ以外の区域			所在地	富山県砺波市五谷・井栗谷		