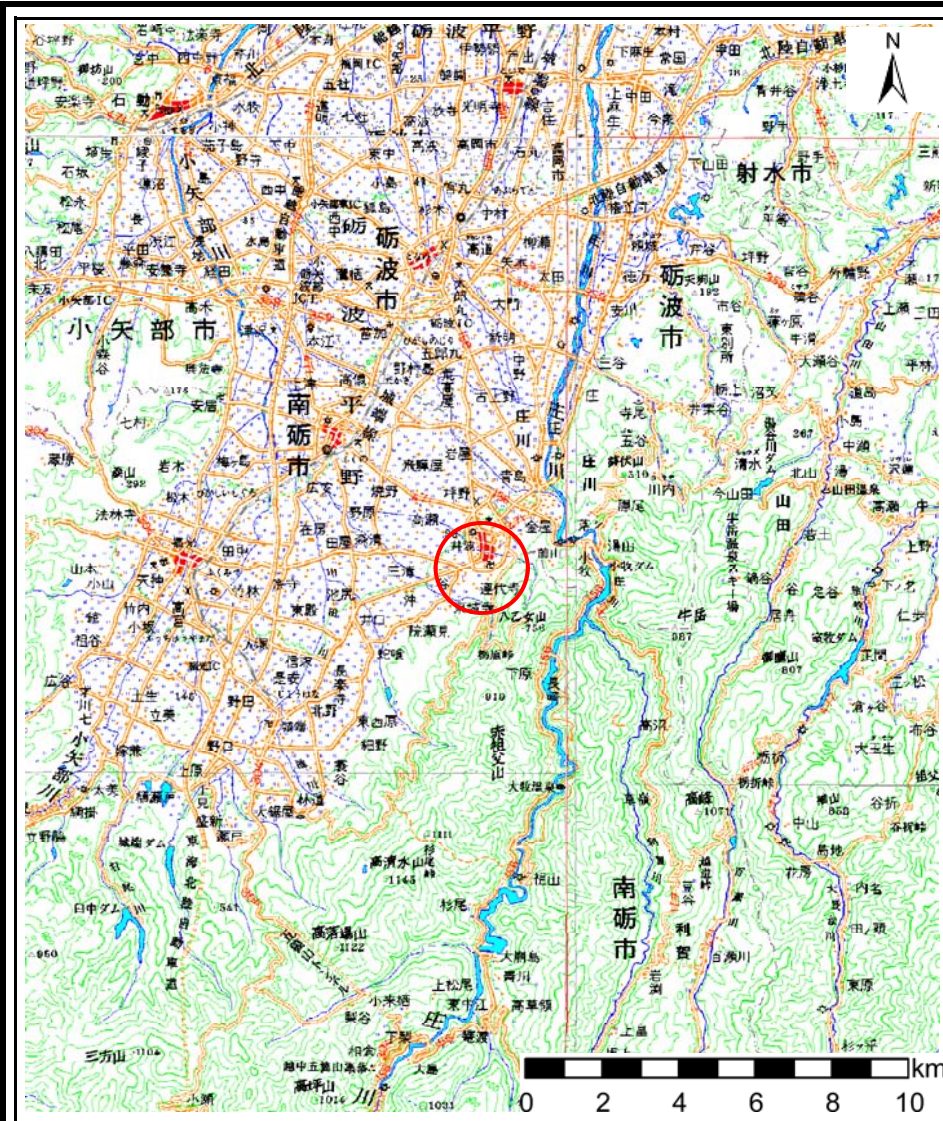
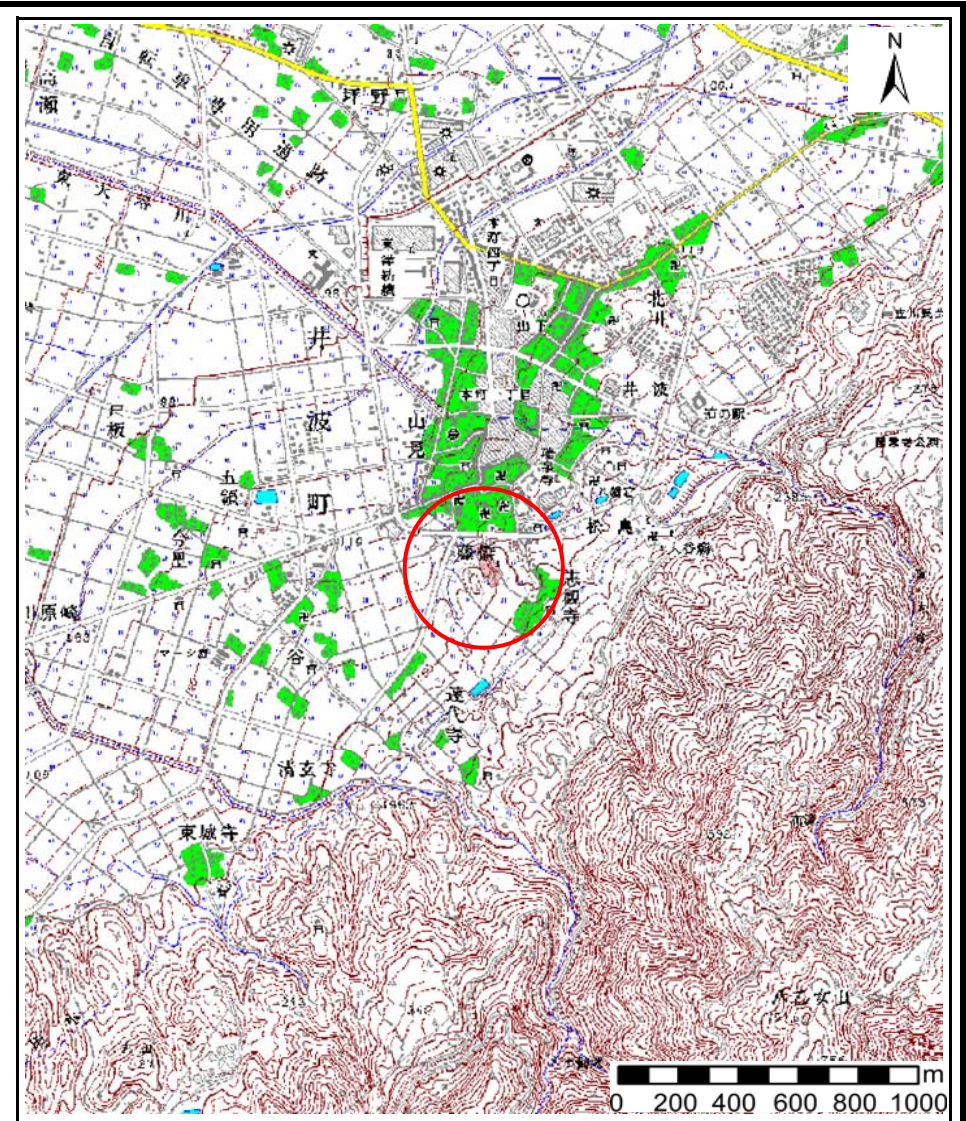


土砂災害警戒区域等の指定の公示に係る図書(その1)



(1/200,000)



(1/25,000)

様式-1(急)
土砂災害警戒区域・土砂災害特別警戒区域
位置図

自然現象の種類

箇所番号

箇所名

所在地

急傾斜地の崩壊

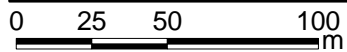
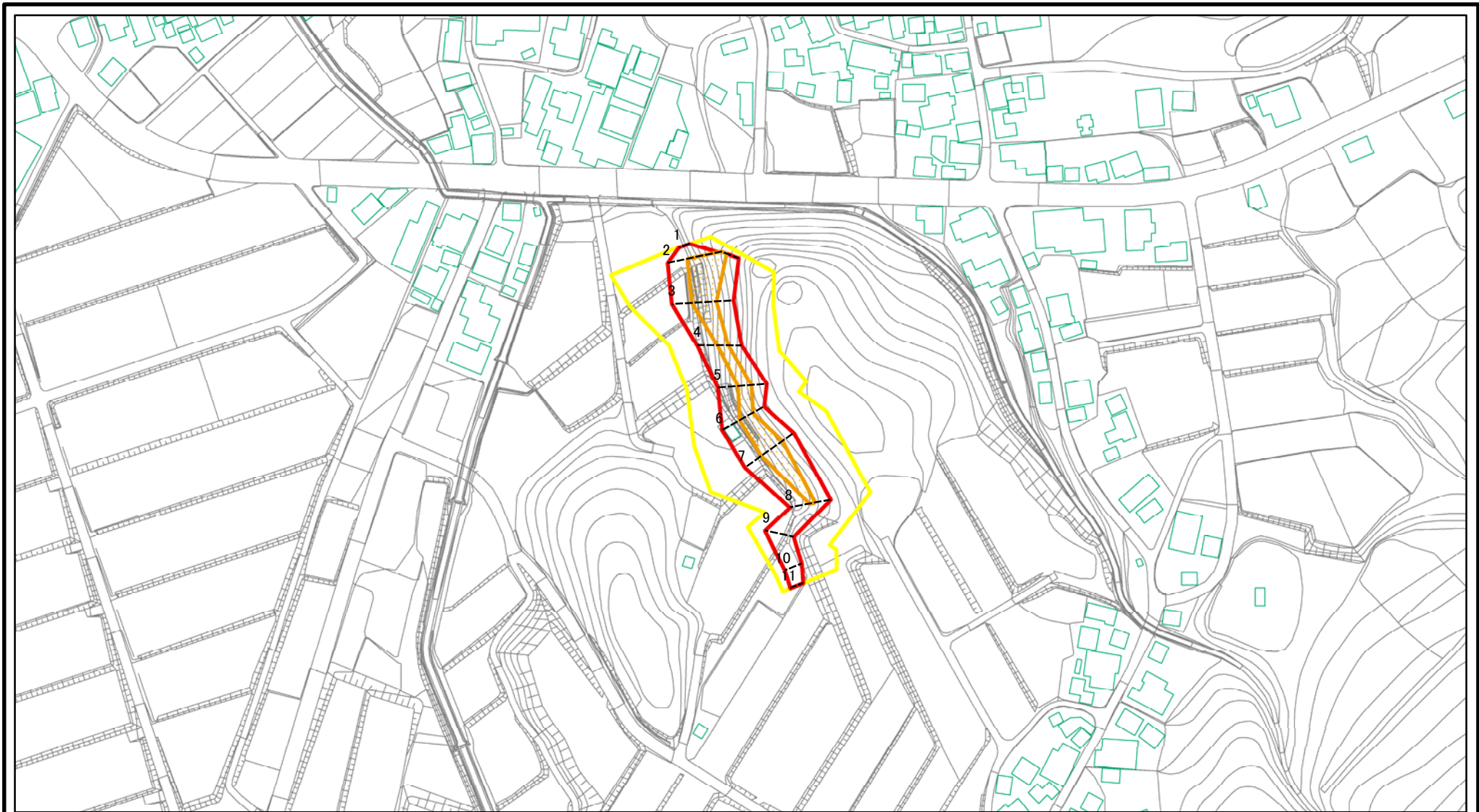
J366

志観寺(2)

富山県南砺市志観寺

この地図は、国土地理院長の承認を得て、同院発行の数値地図20000(地図画像)及び数値地図25000(地図画像)を複製したものである。(承認番号 平21業複、第827号)

土砂災害警戒区域等の指定の公示に係る図書(その2)



図中の数字は横断測線番号を示す

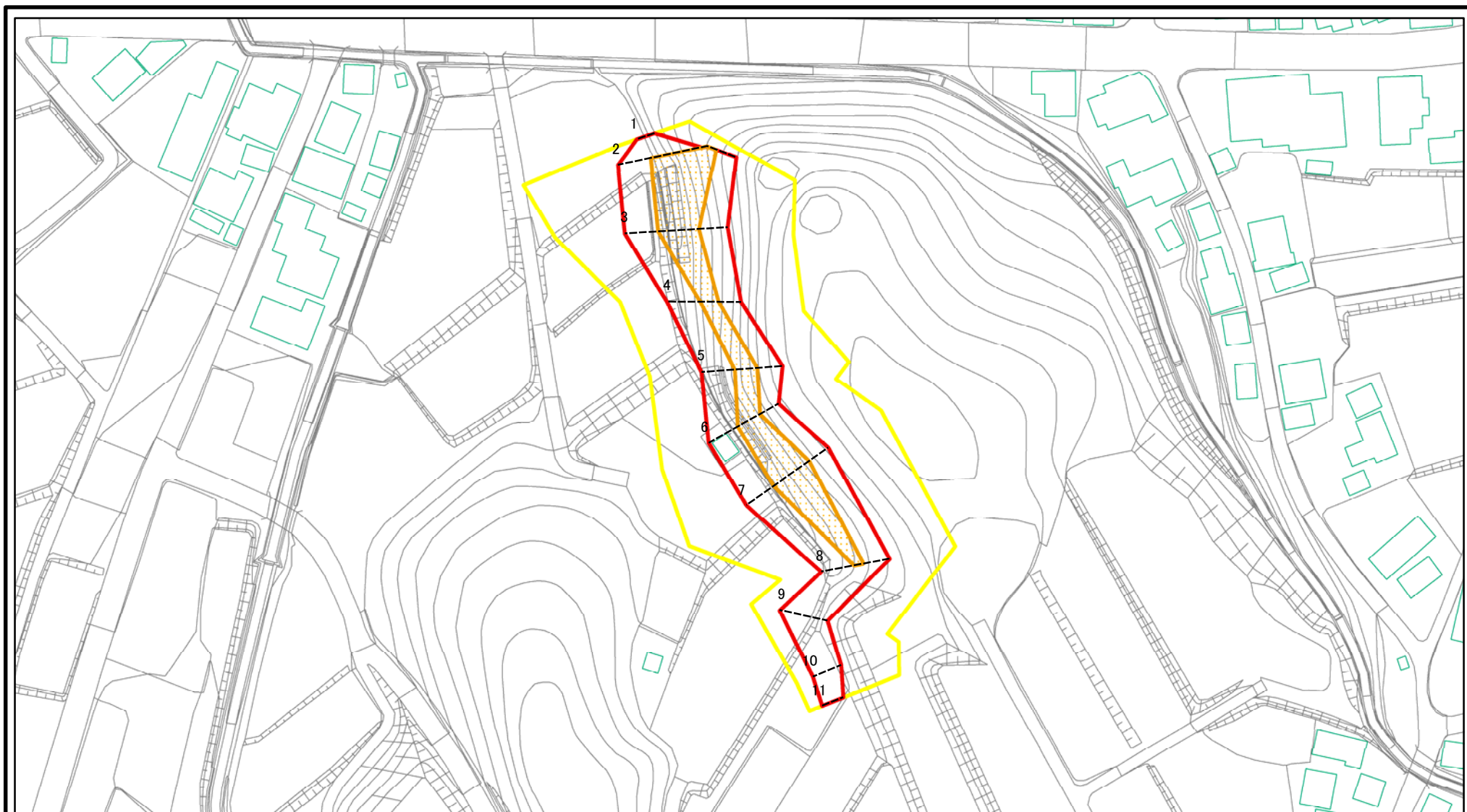
様式-2(急)
土砂災害警戒区域・土砂災害特別警戒区域
区域図(その1)

土砂災害防止法施行令第二条の基準に該当する区域	
土砂災害防止法施行令第三条の基準に該当する区域	
それ以外の区域	

	縮尺
	1:2,500

自然現象の種類	急傾斜地の崩壊	箇所番号	J366
告示番号		箇所名	志観寺(2)
告示年月日		所在地	富山県南砺市志観寺

土砂災害警戒区域等の指定の公示に係る図書(その2-1)



0 25 50 100 m

図中の数字は横断測線番号を示す

様式-2-1(急)

土砂災害警戒区域・土砂災害特別警戒区域

区域図(その2)

土砂災害防止法施行令第二条の基準に該当する区域



自然現象の種類

急傾斜地の崩壊

箇所番号

J366

土砂災害防止法施行令第三条の基準に該当する区域



縮尺

告示番号

箇所名

志観寺(2)

それ以外の区域



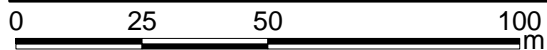
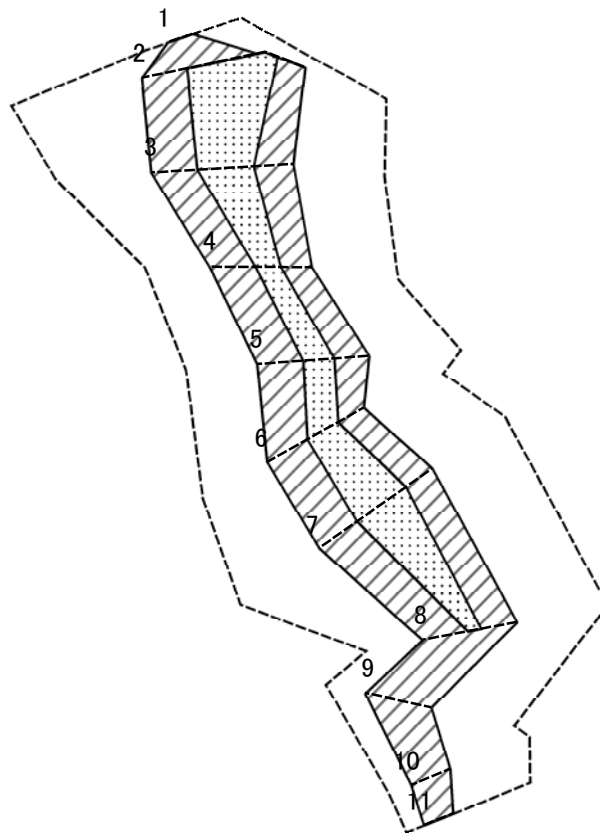
1:1,500

告示年月日

所在地

富山県南砺市志観寺

土砂災害警戒区域等の指定の公示に係る図書(その2-2)



図中の数字は横断測線番号を示す

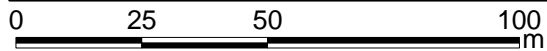
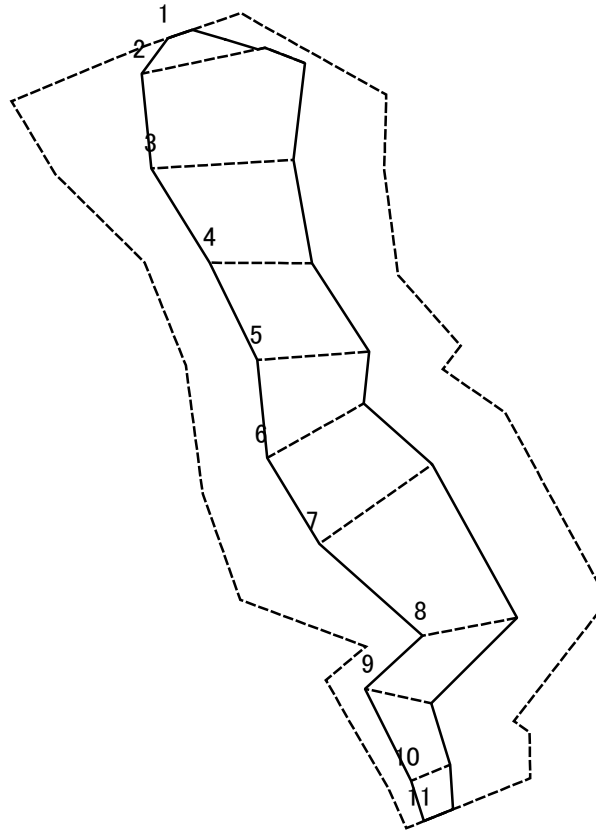
様式-2-2(急)
土砂災害特別警戒区域の区域区分図
(急傾斜地の崩壊に伴う土石等の移動により
建築物の地上部に作用すると想定される力)

土砂災害防止法施行令第二条の基準に該当する区域	
土砂災害防止法 施行令第三条の 基準に該当する 区域	
それ以外の区域	

縮尺	N
	1:1,500

自然現象の種類	急傾斜地の崩壊	箇所番号	J366
告示番号		箇所名	志観寺(2)
告示年月日		所在地	富山県南砺市志観寺

土砂災害警戒区域等の指定の公示に係る図書(その2-3)



図中の数字は横断測線番号を示す

様式-2-3(急)
土砂災害特別警戒区域の区域区分図
(急傾斜地の崩壊に伴う土石等の堆積により
建築物の地上部に作用すると想定される力)

土砂災害防止法施行令第二条の基準に該当する区域	
土砂災害防止法施行令第三条の基準に該当する区域	
それ以外の区域	

N
縮尺
1:1,500

自然現象の種類	急傾斜地の崩壊	箇所番号	J366
告示番号		箇所名	志観寺(2)
告示年月日		所在地	富山県南砺市志観寺

土砂災害警戒区域等の指定の公示に係る図書(その3)

横断測線の区間	土石等の移動により建築物の地上部に作用する と想定される力				土石等の堆積により建築物の地上部に作用する と想定される力				横断測線の区間	土石等の移動により建築物の地上部に作用する と想定される力				土石等の堆積により建築物の地上部に作用する と想定される力			
	土石等の(移動)高さが 1m以下の場合、土石等 の移動による力が 100kN/m ² を超える区域		それ以外の区域		土石等の堆積の高さが 3mを超える区域		それ以外の区域			土石等の(移動)高さが 1m以下の場合、土石等 の移動による力が 100kN/m ² を超える区域		それ以外の区域		土石等の堆積の高さが 3mを超える区域		それ以外の区域	
	力の大きさ のうち最大の もの (kN/m ²)	土石等 の高さ (m)	力の大きさ のうち最大の もの (kN/m ²)	土石等 の高さ (m)	力の大きさ のうち最大の もの (kN/m ²)	土石等 の高さ (m)	力の大きさ のうち最大の もの (kN/m ²)	土石等 の高さ (m)		力の大きさ のうち最大の もの (kN/m ²)	土石等 の高さ (m)	力の大きさ のうち最大の もの (kN/m ²)	土石等 の高さ (m)	力の大きさ のうち最大の もの (kN/m ²)	土石等 の高さ (m)	力の大きさ のうち最大の もの (kN/m ²)	土石等 の高さ (m)
1 ~ 2	-	-	100.00	1.00	-	-	11.91	2.23	~								
2 ~ 3	144.79	1.00	100.00	1.00	-	-	11.91	2.23	~								
3 ~ 4	123.82	1.00	100.00	1.00	-	-	11.10	2.07	~								
4 ~ 5	116.43	1.00	100.00	1.00	-	-	11.02	2.06	~								
5 ~ 6	121.42	1.00	100.00	1.00	-	-	11.18	2.09	~								
6 ~ 7	130.47	1.00	100.00	1.00	-	-	11.62	2.17	~								
7 ~ 8	130.47	1.00	100.00	1.00	-	-	11.62	2.17	~								
8 ~ 9	-	-	100.00	1.00	-	-	10.60	1.98	~								
9 ~ 10	-	-	95.58	1.00	-	-	9.08	1.70	~								
10 ~ 11	-	-	74.82	1.00	-	-	9.24	1.73	~								
~									~								
~									~								
~									~								
~									~								
~									~								
~									~								
~									~								
~									~								
~									~								
~									~								
~									~								
~									~								
~									~								
~									~								
~									~								
~									~								
~									~								
様式-3(急) 建築物の構造の規制に必要な衝撃に関する事項								自然現象の種類	急傾斜地の崩壊		箇所番号		J366				
								告示番号			箇所名		志観寺(2)				
								告示年月日			所在地		富山県南砺市志観寺				