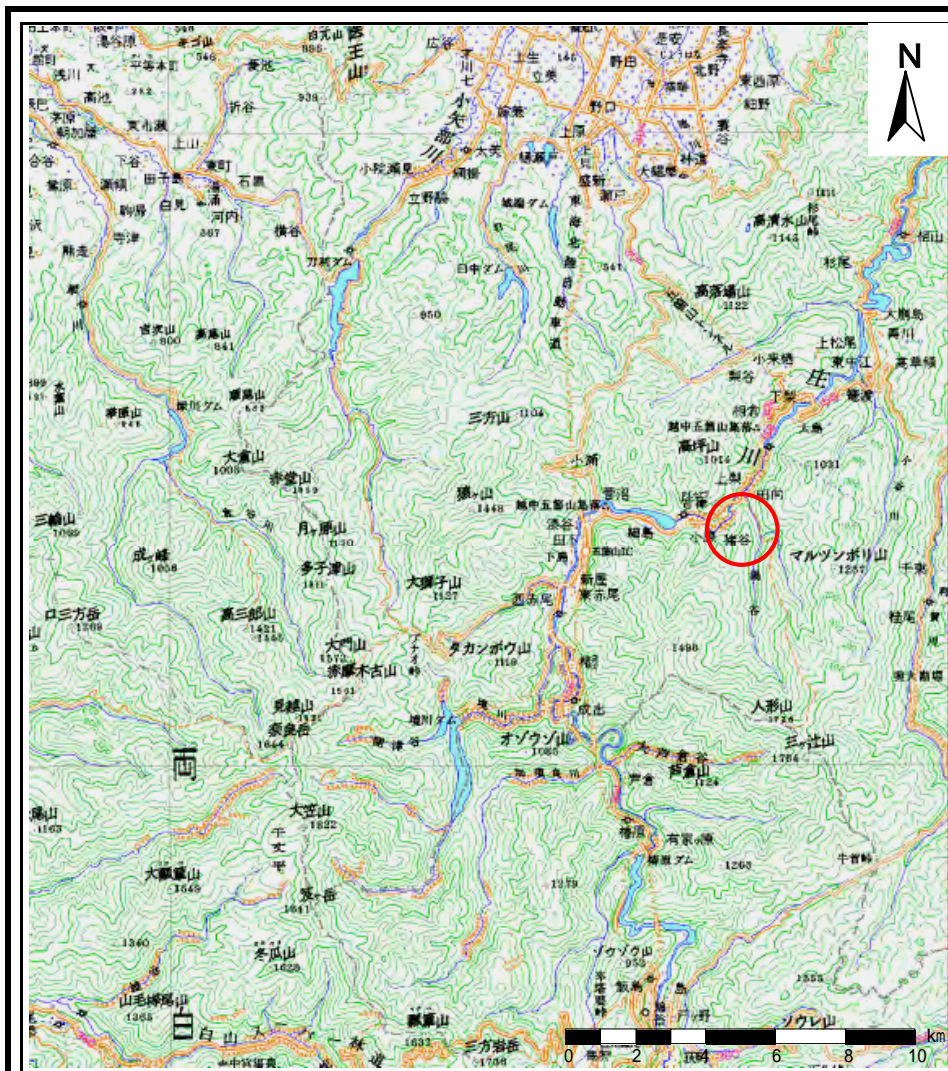
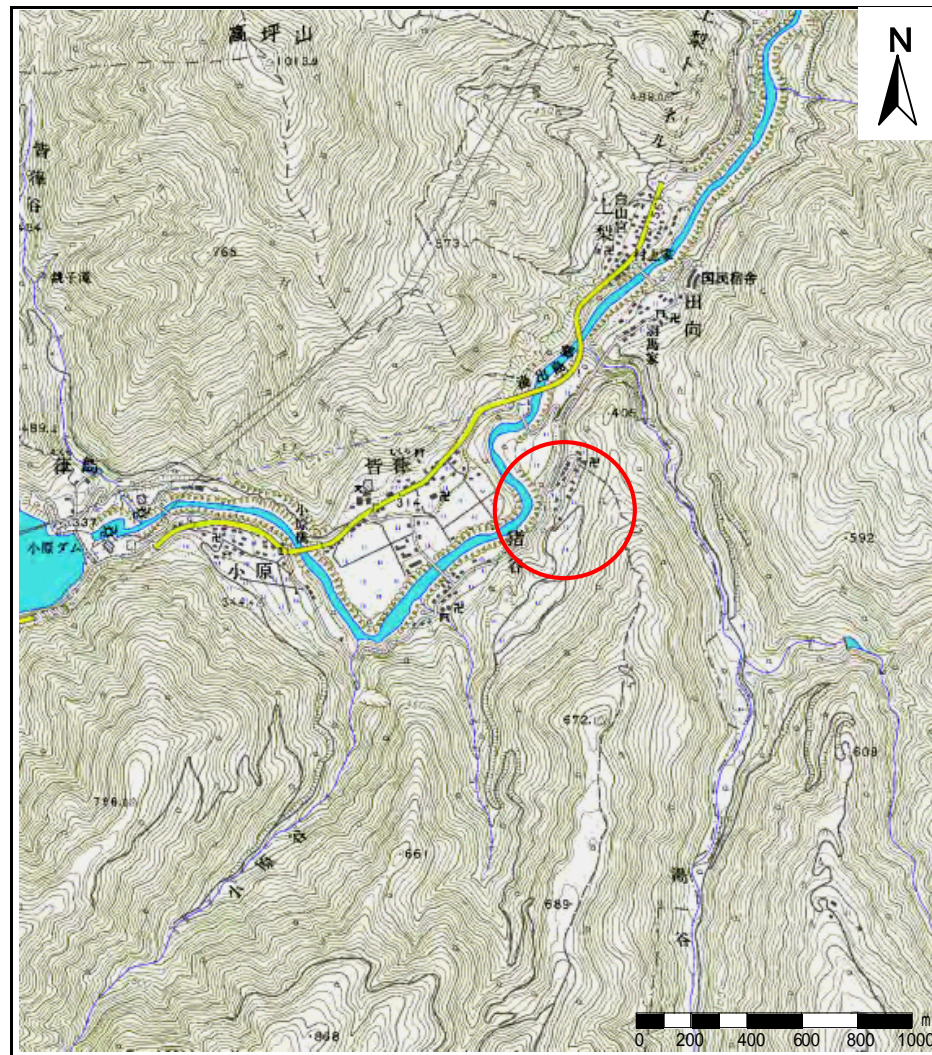


土砂災害警戒区域等の指定の公示に係る図書(その1)



(1/200,000)



(1/25,000)

様式 - 1(急)

土砂災害警戒区域・土砂災害特別警戒区域
位置図

自然現象の種類

急傾斜地の崩壊

箇所番号

2444

箇所名

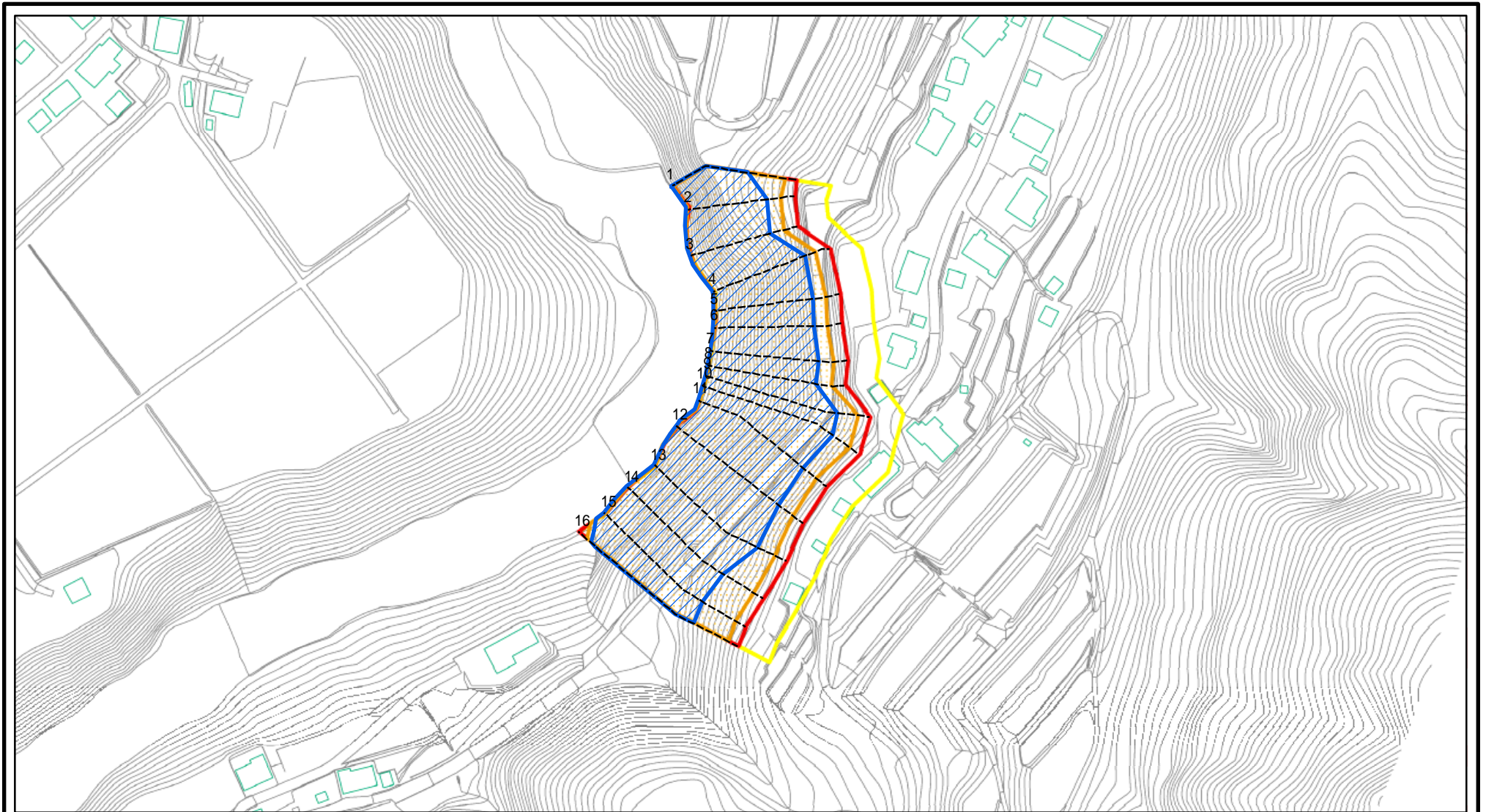
猪谷(5)

所在地

南砺市猪谷

「この地図は、国土地理院長の承認を得て、同院発行の数値地図20000(地図画像)及び数値地図25000(地図画像)を複製したものである。(承認番号 平21業複、第346号)」

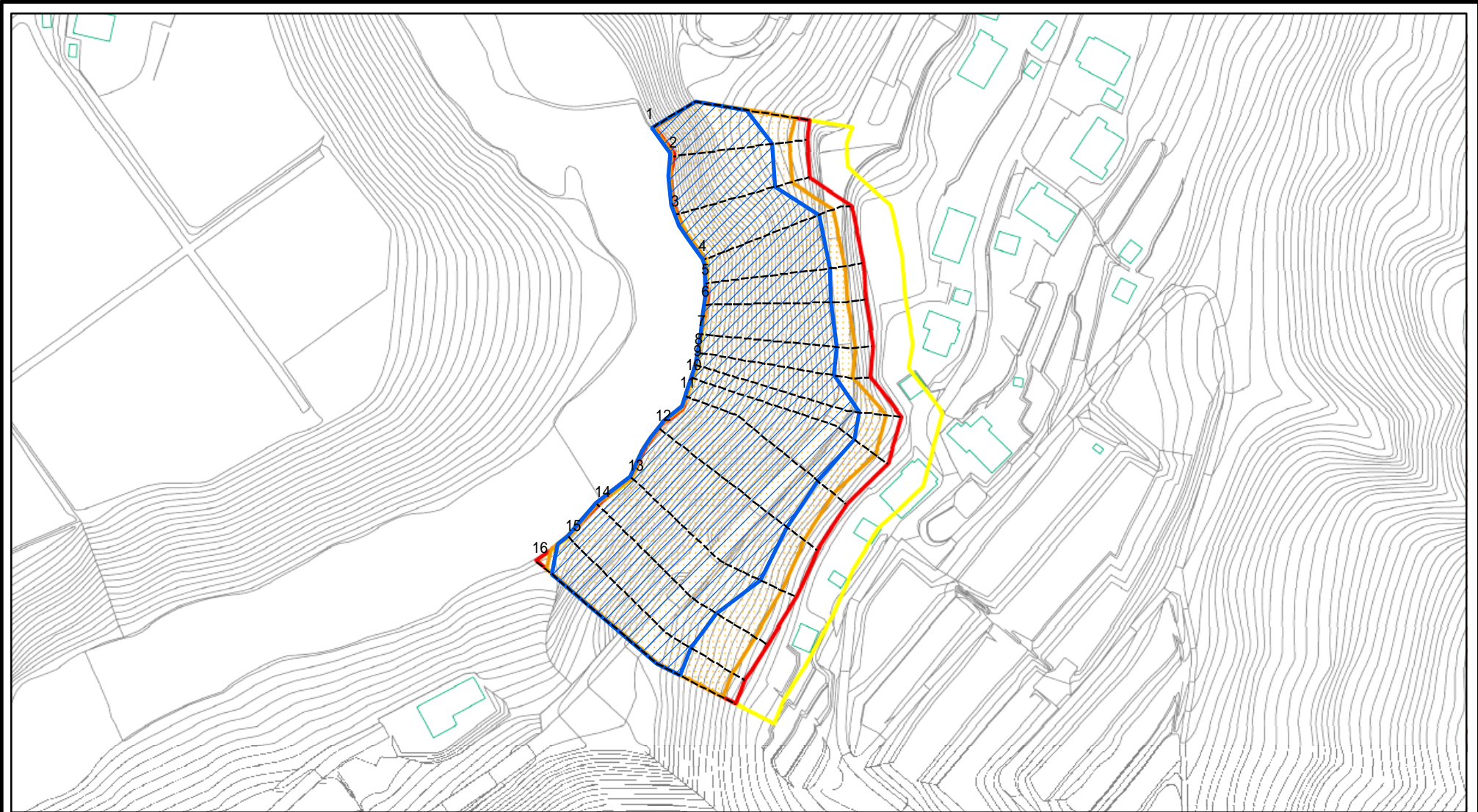
土砂災害警戒区域等の指定の公示に係る図書(その2)



図中の数字は横断測線番号を示す

様式 - 2 (急) 土砂災害警戒区域・土砂災害特別警戒区域 区域図(その1)	土砂災害防止法施行令第二条の基準に該当する区域		土 縮尺 1:2,500	自然現象の種類	急傾斜地の崩壊	箇所番号	2444
	土砂災害防止法施行令第三条の基準に該当する区域			告示番号		箇所名	猪谷(5)
	それ以外の区域			告示年月日		所在地	南砺市猪谷

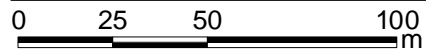
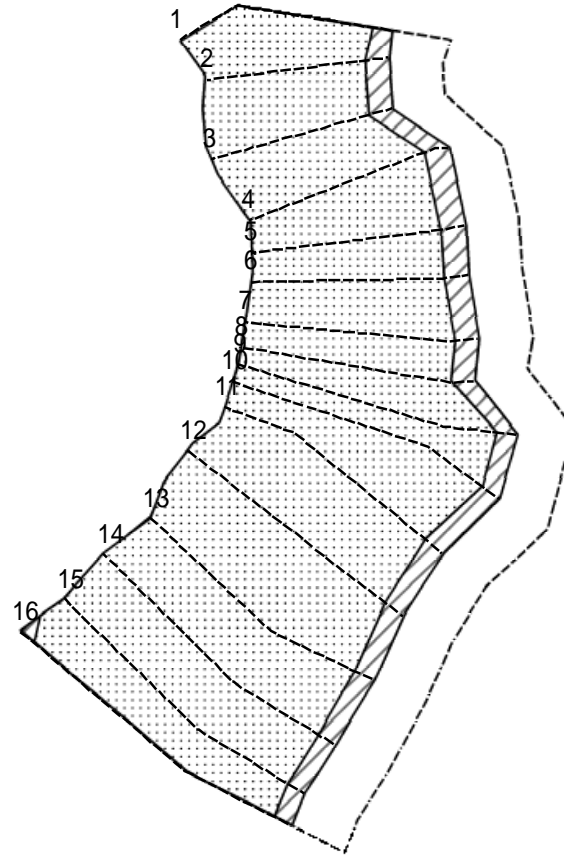
土砂災害警戒区域等の指定の公示に係る図書(その2 - 1)



図中の数字は横断測線番号を示す

様式 - 2 - 1 (急) 土砂災害警戒区域・土砂災害特別警戒区域 区域図(その2)	土砂災害防止法施行令第二条の基準に該当する区域		土 縮尺 1:2,000	自然現象の種類	急傾斜地の崩壊	箇所番号	2444
	土砂災害防止法施行令第三条の基準に該当する区域			告示番号		箇所名	猪谷(5)
	それ以外の区域			告示年月日		所在地	南砺市猪谷

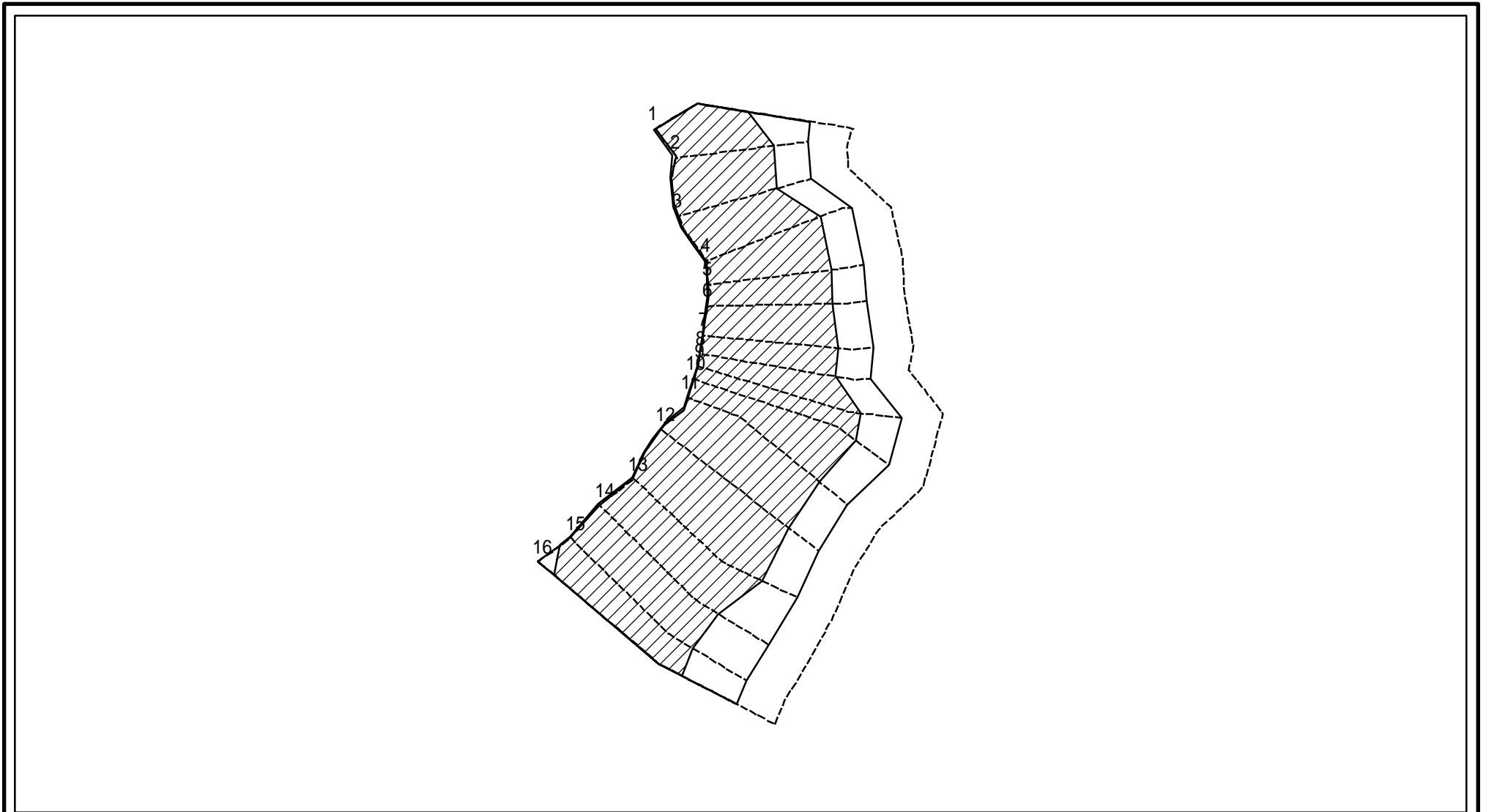
土砂災害警戒区域等の指定の公示に係る図書(その2 - 2)



図中の数字は横断測線番号を示す

様式 - 2 - 2 (急) 土砂災害特別警戒区域の区域区分図 (急傾斜地の崩壊に伴う土石等の移動により 建築物の地上部に作用すると想定される力)	土砂災害防止法施行令第二条の基準に該当する区域		土 縮尺 1:2,000	自然現象の種類	急傾斜地の崩壊	箇所番号	2444
	土砂災害防止法 施行令第三条の 基準に該当する 区域	土石等の(移動)高さが1m以下の場合、 土石等の移動による力が100kN/m ² を超える区域		告示番号		箇所名	猪谷(5)
		それ以外の区域		告示年月日		所在地	南砺市猪谷

土砂災害警戒区域等の指定の公示に係る図書(その2 - 3)



0 25 50 100
m

図中の数字は横断測線番号を示す

様式 - 2 - 3 (急) 土砂災害特別警戒区域の区域区分図 (急傾斜地の崩壊に伴う土石等の堆積により 建築物の地上部に作用すると想定される力)	土砂災害防止法施行令第二条の基準に該当する区域		土 縮尺 1:2,000	自然現象の種類	急傾斜地の崩壊	箇所番号	2444
	土砂災害防止法施行令第三条の基準に該当する区域			告示番号		箇所名	猪谷(5)
	それ以外の区域			告示年月日		所在地	南砺市猪谷

土砂災害警戒区域等の指定の公示に係る図書(その5)

横断測線の区間	土石等の移動により建築物の地上部に作用すると想定される力				土石等の堆積により建築物の地上部に作用すると想定される力				横断測線の区間	土石等の移動により建築物の地上部に作用すると想定される力				土石等の堆積により建築物の地上部に作用すると想定される力			
	土石等の(移動)高さが1m以下の場合、土石等の移動による力が100kN/m ² を超える区域		それ以外の区域		土石等の堆積の高さが3mを超える区域		それ以外の区域			土石等の(移動)高さが1m以下の場合、土石等の移動による力が100kN/m ² を超える区域		それ以外の区域		土石等の堆積の高さが3mを超える区域		それ以外の区域	
	力の大きさのうち最大のもの(kN/m ²)	土石等の高さ(m)	力の大きさのうち最大のもの(kN/m ²)	土石等の高さ(m)	力の大きさのうち最大のもの(kN/m ²)	土石等の高さ(m)	力の大きさのうち最大のもの(kN/m ²)	土石等の高さ(m)		力の大きさのうち最大のもの(kN/m ²)	土石等の高さ(m)	力の大きさのうち最大のもの(kN/m ²)	土石等の高さ(m)	力の大きさのうち最大のもの(kN/m ²)	土石等の高さ(m)	力の大きさのうち最大のもの(kN/m ²)	土石等の高さ(m)
1 ~ 2	179.35	1.00	100.00	1.00	25.97	4.85	16.05	3.00	~								
2 ~ 3	164.03	1.00	100.00	1.00	25.97	4.85	16.05	3.00	~								
3 ~ 4	164.03	1.00	100.00	1.00	26.54	4.96	16.05	3.00	~								
4 ~ 5	161.08	1.00	100.00	1.00	26.54	4.96	16.05	3.00	~								
5 ~ 6	162.84	1.00	100.00	1.00	26.36	4.93	16.05	3.00	~								
6 ~ 7	166.70	1.00	100.00	1.00	26.17	4.89	16.05	3.00	~								
7 ~ 8	167.62	1.00	100.00	1.00	25.74	4.81	16.05	3.00	~								
8 ~ 9	177.29	1.00	100.00	1.00	25.63	4.79	16.05	3.00	~								
9 ~ 10	177.29	1.00	100.00	1.00	24.24	4.53	16.05	3.00	~								
10 ~ 11	176.94	1.00	100.00	1.00	25.43	4.75	16.05	3.00	~								
11 ~ 12	171.56	1.00	100.00	1.00	25.43	4.75	16.05	3.00	~								
12 ~ 13	174.16	1.00	100.00	1.00	25.14	4.70	16.05	3.00	~								
13 ~ 14	179.74	1.00	100.00	1.00	24.74	4.62	16.05	3.00	~								
14 ~ 15	180.48	1.00	100.00	1.00	23.45	4.38	16.05	3.00	~								
15 ~ 16	180.48	1.00	100.00	1.00	22.99	4.30	16.05	3.00	~								
~									~								
~									~								
~									~								
~									~								
~									~								
~									~								
~									~								
~									~								
~									~								
~									~								
~									~								
~									~								

様式-5(急) 建築物の構造の規制に必要な衝撃に関する事項	自然現象の種類	急傾斜地の崩壊	箇所番号	2444
	告示番号		箇所名	猪谷(5)
	告示年月日		所在地	南砺市猪谷