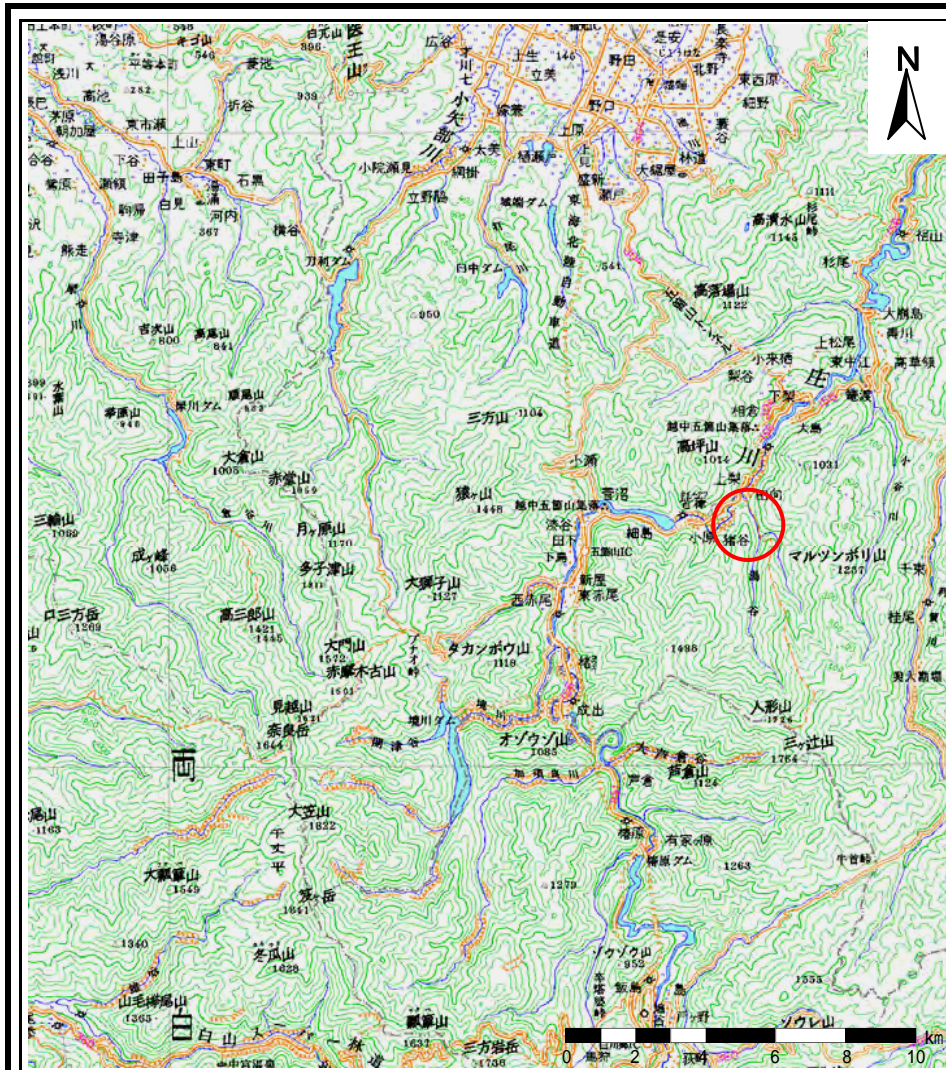
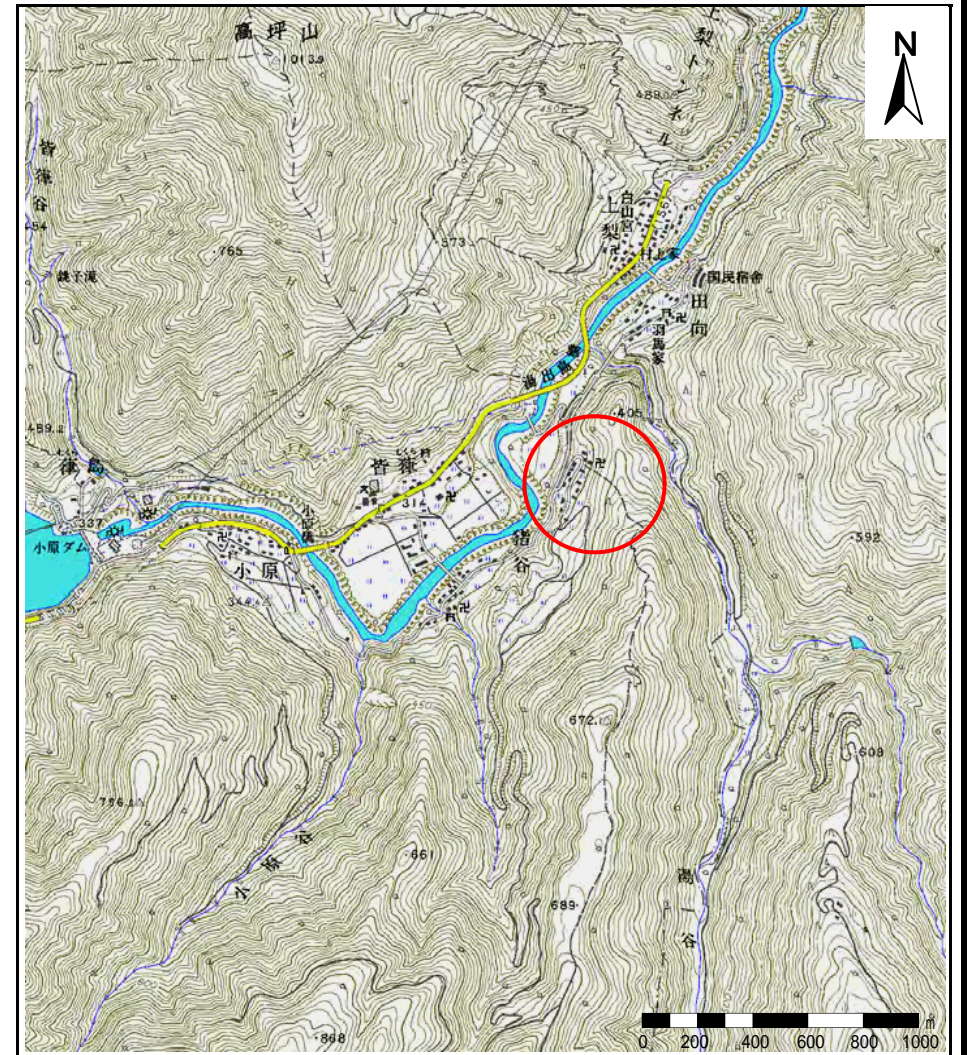


土砂災害警戒区域等の指定の公示に係る図書(その1)



(1/200,000)



(1/25,000)

様式 - 1(急)

土砂災害警戒区域・土砂災害特別警戒区域
位置図

自然現象の種類

急傾斜地の崩壊

箇所番号

2443

箇所名

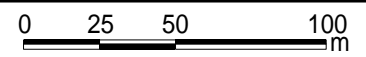
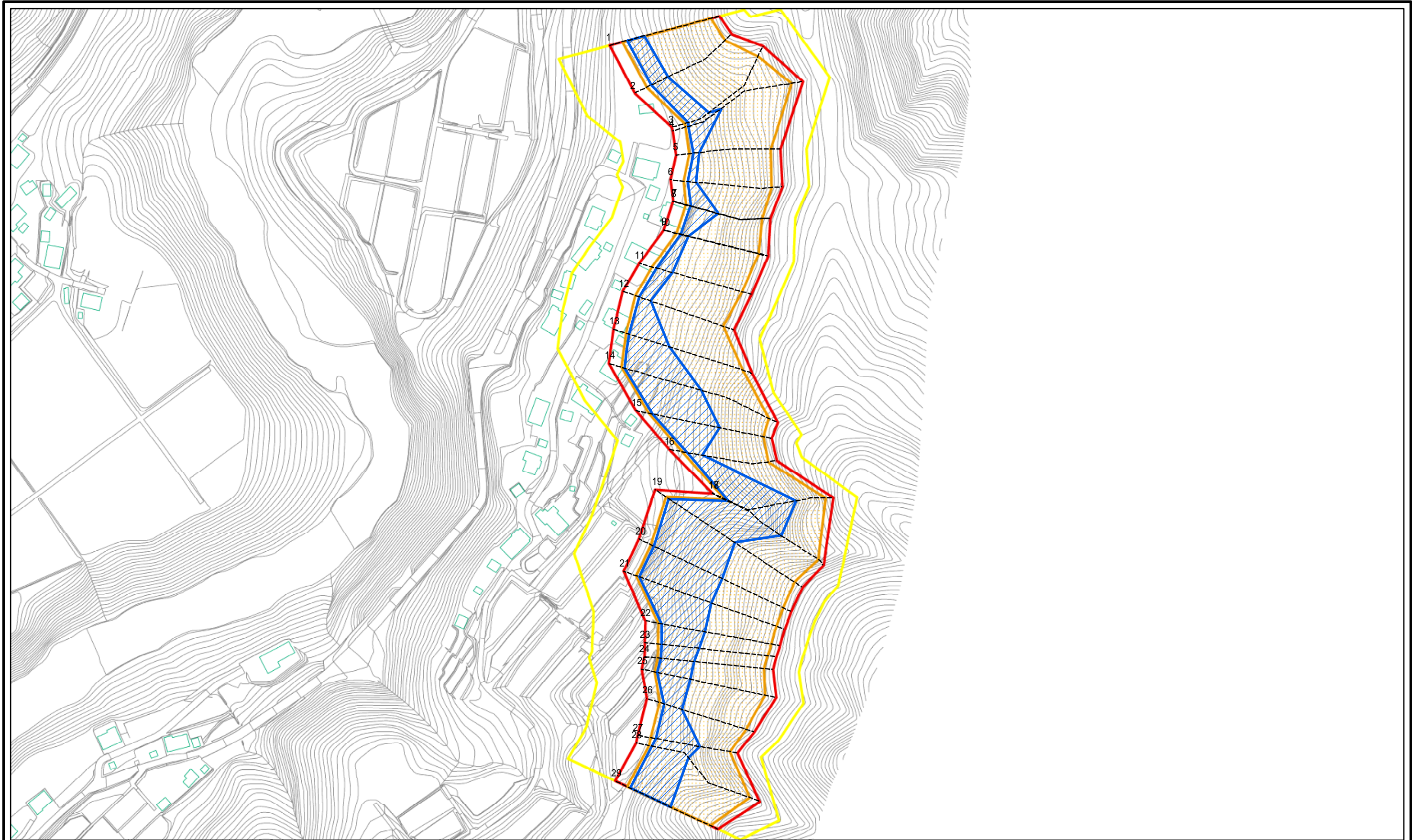
猪谷(1)

所在地

南砺市猪谷

「この地図は、国土地理院長の承認を得て、同院発行の数値地図20000(地図画像)及び数値地図25000(地図画像)を複製したものである。(承認番号 平21業複、第346号)」

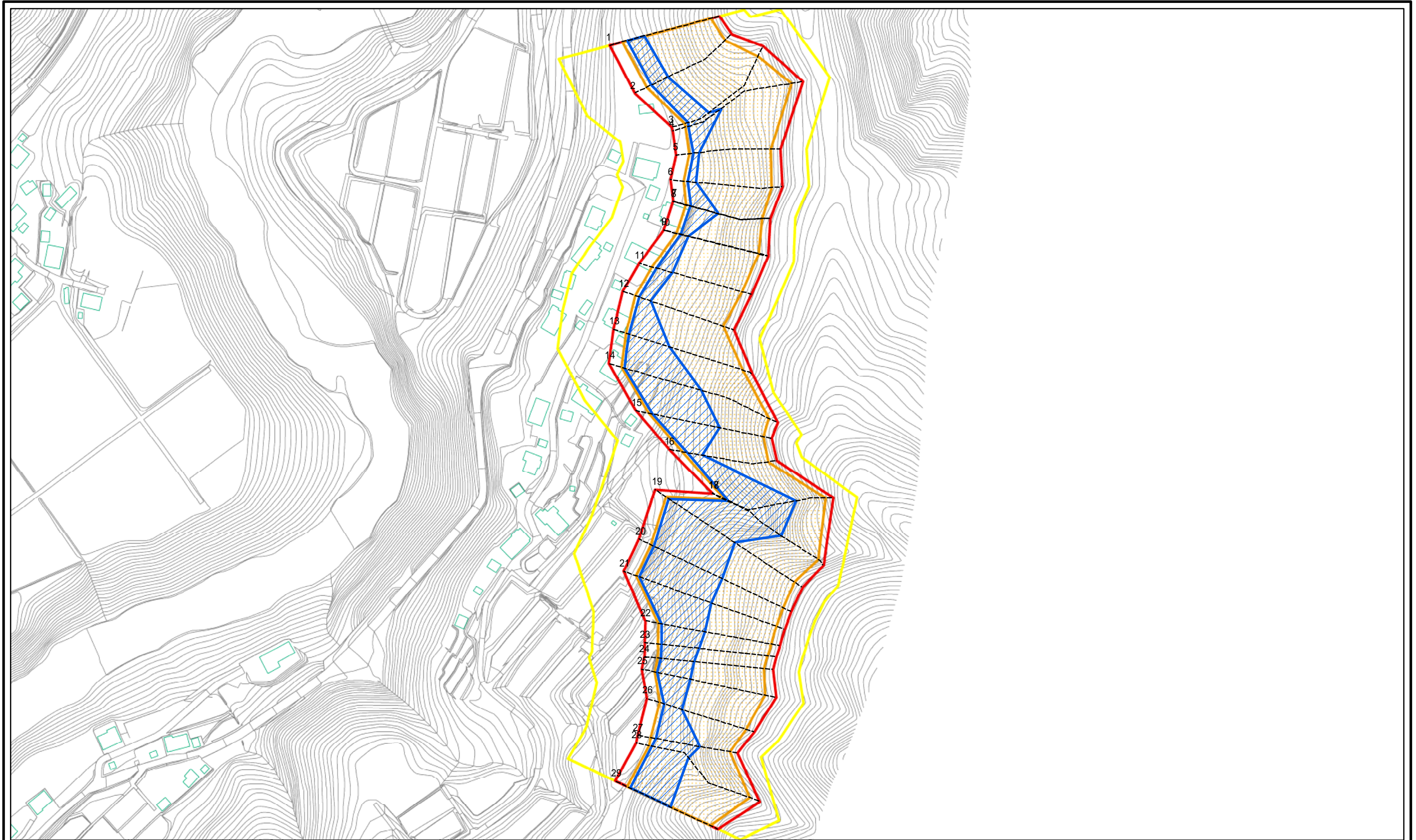
土砂災害警戒区域等の指定の公示に係る図書(その2)



図中の数字は横断測線番号を示す

様式 - 2 (急) 土砂災害警戒区域・土砂災害特別警戒区域 区域図(その1)	土砂災害防止法施行令第二条の基準に該当する区域		土 縮尺 1:2,500	自然現象の種類	急傾斜地の崩壊	箇所番号	2443
	土砂災害防止法施行令第三条の基準に該当する区域			告示番号		箇所名	猪谷(1)
	それ以外の区域			告示年月日		所在地	南砺市猪谷

土砂災害警戒区域等の指定の公示に係る図書(その2 - 1)

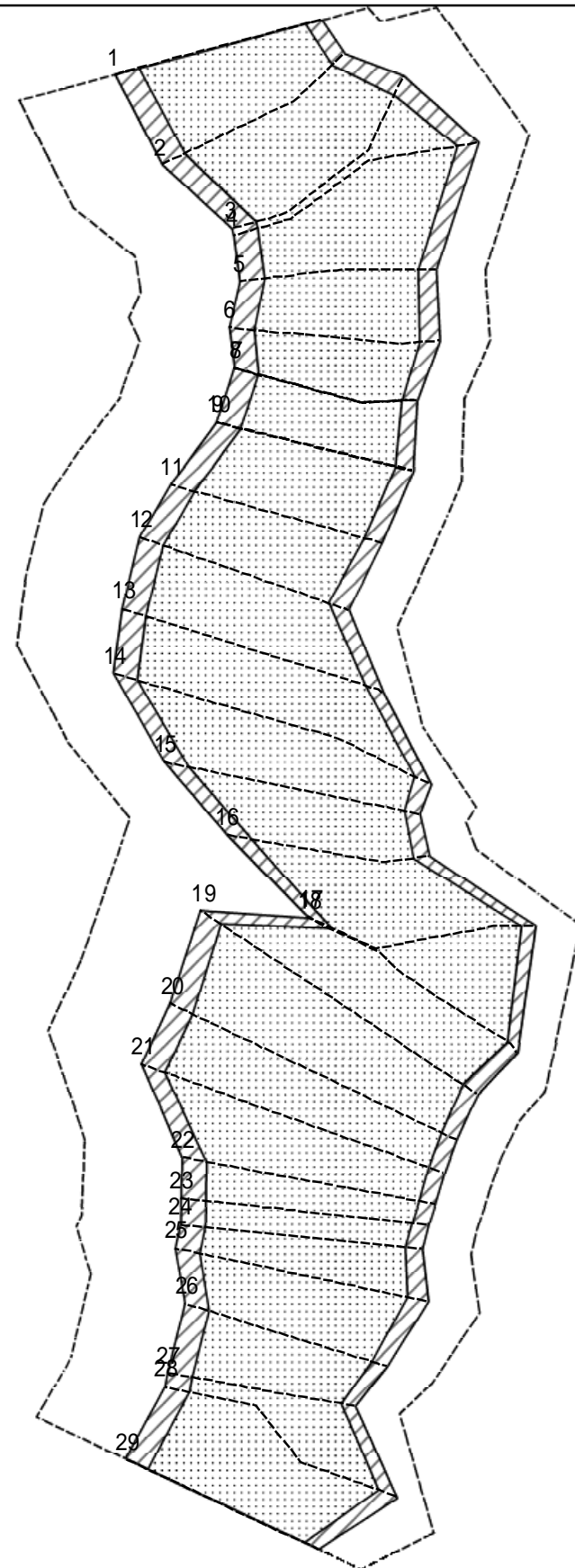


図中の数字は横断測線番号を示す

0 25 50 100 m

様式 - 2 - 1 (急) 土砂災害警戒区域・土砂災害特別警戒区域 区域図(その2)	土砂災害防止法施行令第二条の基準に該当する区域		土 縮尺 1:2,500	自然現象の種類	急傾斜地の崩壊	箇所番号	2443
	土砂災害防止法施行令第三条の基準に該当する区域			告示番号		箇所名	猪谷(1)
	土砂災害防止法施行令第三条の基準に該当する区域			告示年月日		所在地	南砺市猪谷
	それ以外の区域						

土砂災害警戒区域等の指定の公示に係る図書(その2 - 2)



0 25 50 100
m

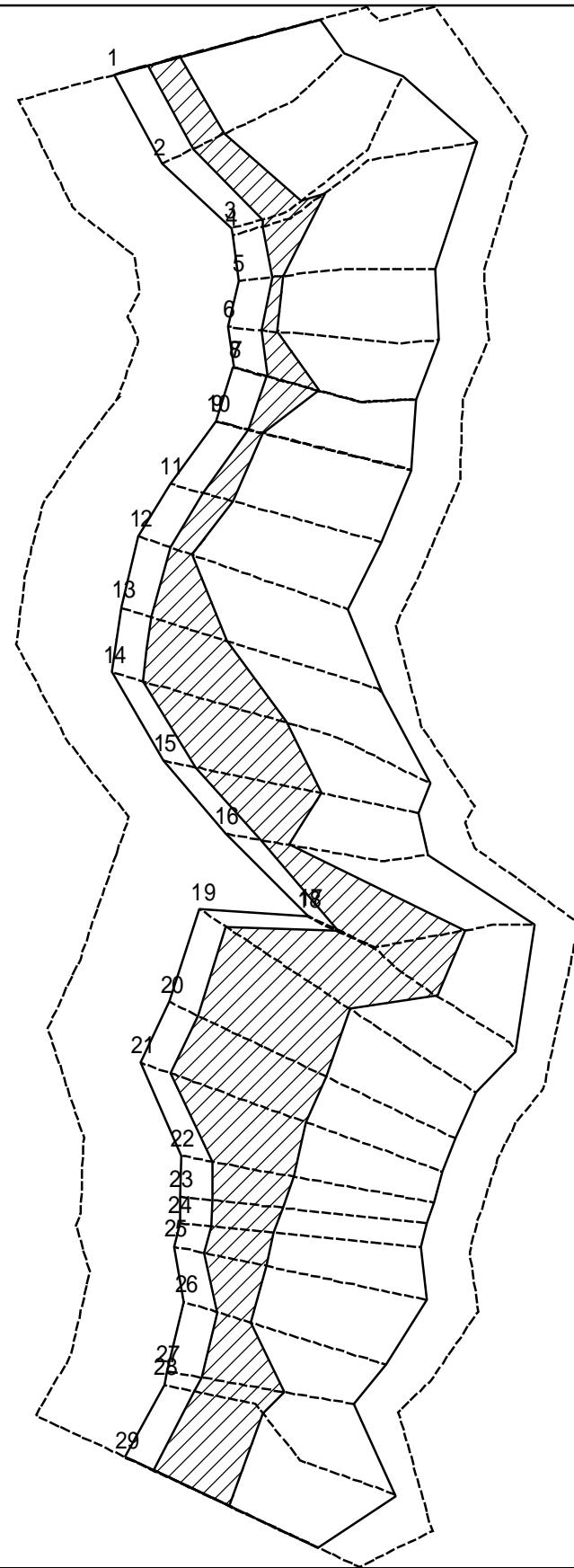
図中の数字は横断測線番号を示す

様式 - 2 - 2 (急)
土砂災害特別警戒区域の区域区分図
(急傾斜地の崩壊に伴う土石等の移動により
建築物の地上部に作用すると想定される力)

土砂災害防止法施行令第二条の基準に該当する区域		± 縮尺 1:2,500
土砂災害防止法施行令第三条の基準に該当する区域		
それ以外の区域		

自然現象の種類	急傾斜地の崩壊	箇所番号	2443
告示番号		箇所名	猪谷(1)
告示年月日		所在地	南砺市猪谷

土砂災害警戒区域等の指定の公示に係る図書(その2 - 3)



0 25 50 100
m

図中の数字は横断測線番号を示す

様式 - 2 - 3(急)
土砂災害特別警戒区域の区域区分図
(急傾斜地の崩壊に伴う土石等の堆積により
建築物の地上部に作用すると想定される力)

土砂災害防止法施行令第二条の基準に該当する区域	
土砂災害防止法施行令第三条の基準に該当する区域	
それ以外の区域	

縮尺	±
	1:2,500

自然現象の種類	急傾斜地の崩壊
告示番号	
告示年月日	

箇所番号	2443
箇所名	猪谷(1)
所在地	南砺市猪谷

土砂災害警戒区域等の指定の公示に係る図書(その5)

横断測線の区間	土石等の移動により建築物の地上部に作用すると想定される力				土石等の堆積により建築物の地上部に作用すると想定される力				横断測線の区間	土石等の移動により建築物の地上部に作用すると想定される力				土石等の堆積により建築物の地上部に作用すると想定される力			
	土石等の(移動)高さが1m以下の場合、土石等の移動による力が100kN/m ² を超える区域		それ以外の区域		土石等の堆積の高さが3mを超える区域		それ以外の区域			土石等の(移動)高さが1m以下の場合、土石等の移動による力が100kN/m ² を超える区域		それ以外の区域		土石等の堆積の高さが3mを超える区域		それ以外の区域	
	力の大きさのうち最大のもの(kN/m ²)	土石等の高さ(m)	力の大きさのうち最大のもの(kN/m ²)	土石等の高さ(m)	力の大きさのうち最大のもの(kN/m ²)	土石等の高さ(m)	力の大きさのうち最大のもの(kN/m ²)	土石等の高さ(m)		力の大きさのうち最大のもの(kN/m ²)	土石等の高さ(m)	力の大きさのうち最大のもの(kN/m ²)	土石等の高さ(m)	力の大きさのうち最大のもの(kN/m ²)	土石等の高さ(m)	力の大きさのうち最大のもの(kN/m ²)	土石等の高さ(m)
1 ~ 2	165.53	1.00	100.00	1.00	18.22	3.41	16.05	3.00	27 ~ 28	175.33	1.00	100.00	1.00	19.46	3.64	16.05	3.00
2 ~ 3	164.49	1.00	100.00	1.00	18.13	3.39	16.05	3.00	28 ~ 29	170.80	1.00	100.00	1.00	20.71	3.87	16.05	3.00
3 ~ 4	152.29	1.00	100.00	1.00	19.06	3.56	16.05	3.00	~								
4 ~ 5	160.31	1.00	100.00	1.00	19.06	3.56	16.05	3.00	~								
5 ~ 6	160.31	1.00	100.00	1.00	17.87	3.34	16.05	3.00	~								
6 ~ 7	168.56	1.00	100.00	1.00	18.61	3.48	16.05	3.00	~								
7 ~ 8	168.56	1.00	100.00	1.00	18.61	3.48	16.05	3.00	~								
8 ~ 9	168.56	1.00	100.00	1.00	18.61	3.48	16.05	3.00	~								
9 ~ 10	159.41	1.00	100.00	1.00	17.78	3.32	16.05	3.00	~								
10 ~ 11	159.53	1.00	100.00	1.00	17.78	3.32	16.05	3.00	~								
11 ~ 12	159.53	1.00	100.00	1.00	17.75	3.32	16.05	3.00	~								
12 ~ 13	152.61	1.00	100.00	1.00	19.07	3.56	16.05	3.00	~								
13 ~ 14	159.01	1.00	100.00	1.00	19.51	3.65	16.05	3.00	~								
14 ~ 15	170.12	1.00	100.00	1.00	20.53	3.84	16.05	3.00	~								
15 ~ 16	170.12	1.00	100.00	1.00	20.53	3.84	16.05	3.00	~								
16 ~ 17	177.88	1.00	100.00	1.00	21.37	4.06	16.05	3.00	~								
17 ~ 18	177.88	1.00	100.00	1.00	21.37	4.06	16.05	3.00	~								
18 ~ 19	171.71	1.00	100.00	1.00	20.72	3.87	16.05	3.00	~								
19 ~ 20	167.75	1.00	100.00	1.00	20.25	3.78	16.05	3.00	~								
20 ~ 21	167.75	1.00	100.00	1.00	20.25	3.78	16.05	3.00	~								
21 ~ 22	167.79	1.00	100.00	1.00	20.29	3.79	16.05	3.00	~								
22 ~ 23	167.79	1.00	100.00	1.00	20.29	3.79	16.05	3.00	~								
23 ~ 24	165.89	1.00	100.00	1.00	20.12	3.76	16.05	3.00	~								
24 ~ 25	163.97	1.00	100.00	1.00	19.96	3.73	16.05	3.00	~								
25 ~ 26	167.23	1.00	100.00	1.00	19.06	3.56	16.05	3.00	~								
26 ~ 27	175.33	1.00	100.00	1.00	19.46	3.64	16.05	3.00	~								

様式-5(急) 建築物の構造の規制に必要な衝撃に関する事項	自然現象の種類	急傾斜地の崩壊	箇所番号	2443
	告示番号		箇所名	猪谷(1)
	告示年月日		所在地	南砺市猪谷