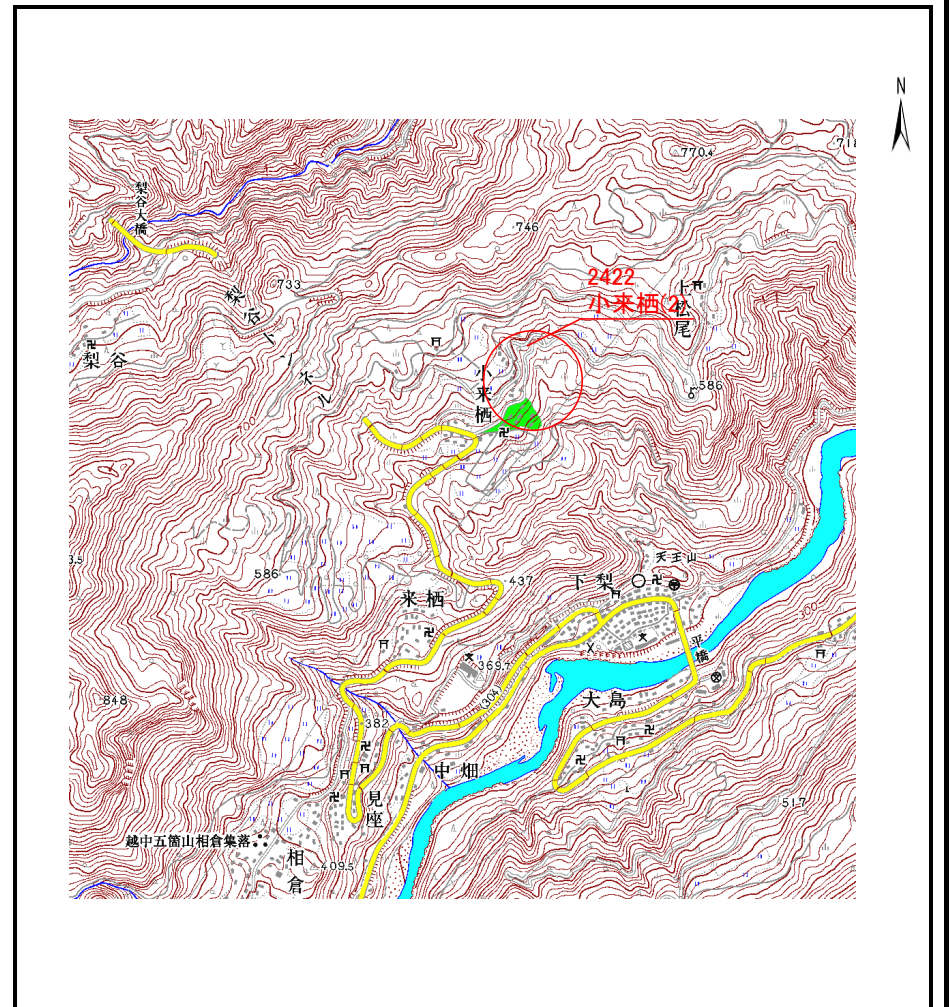
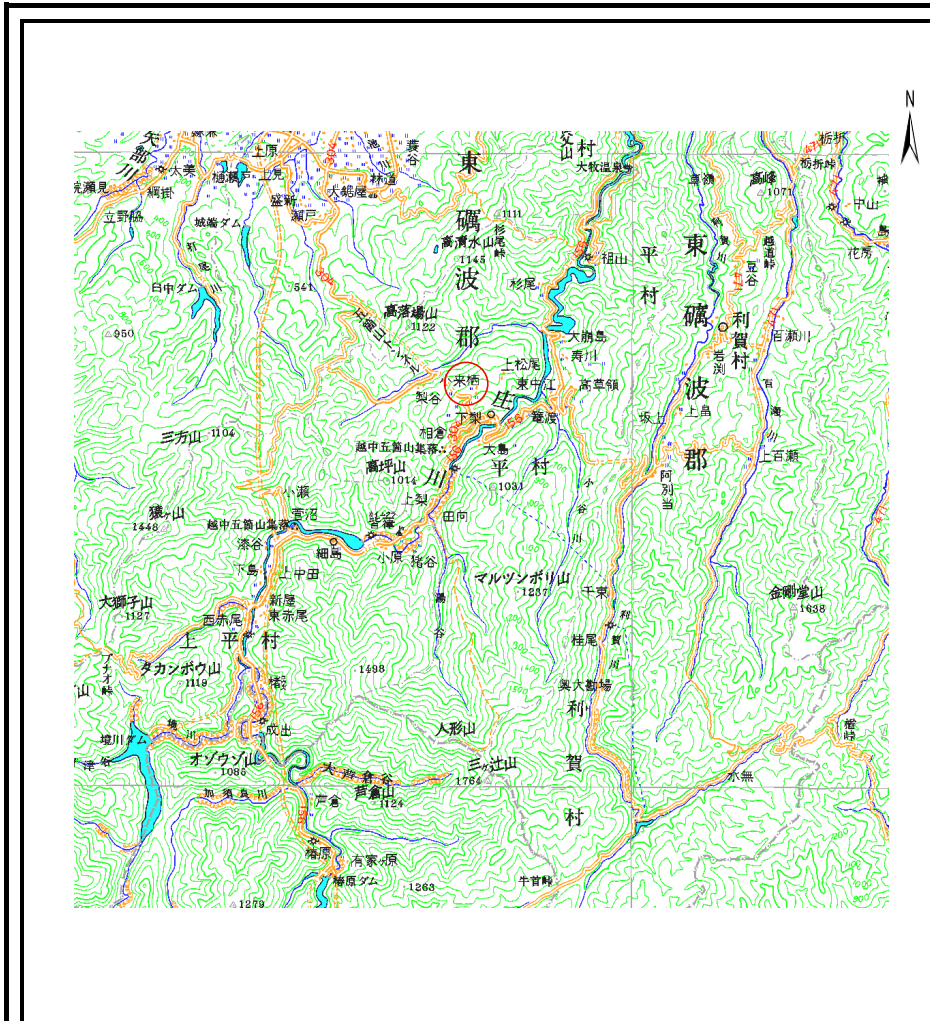


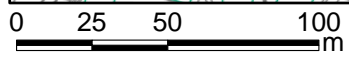
# 土砂災害警戒区域等の指定の公示に係る図書（その1）



様式－1(急) 土砂災害警戒区域・土砂災害特別警戒区域 位置図	自然現象の種類	急傾斜地の崩壊
	箇所番号	2422
	箇所名	小来栖(2)
	所在地	富山県南砺市(旧.平村)小来栖

この地図は、国土地理院の承認を得て、同院発行の20万分の1・2万5千分の1の地形図を複製したものである。(承認番号 平17総複 第131号)

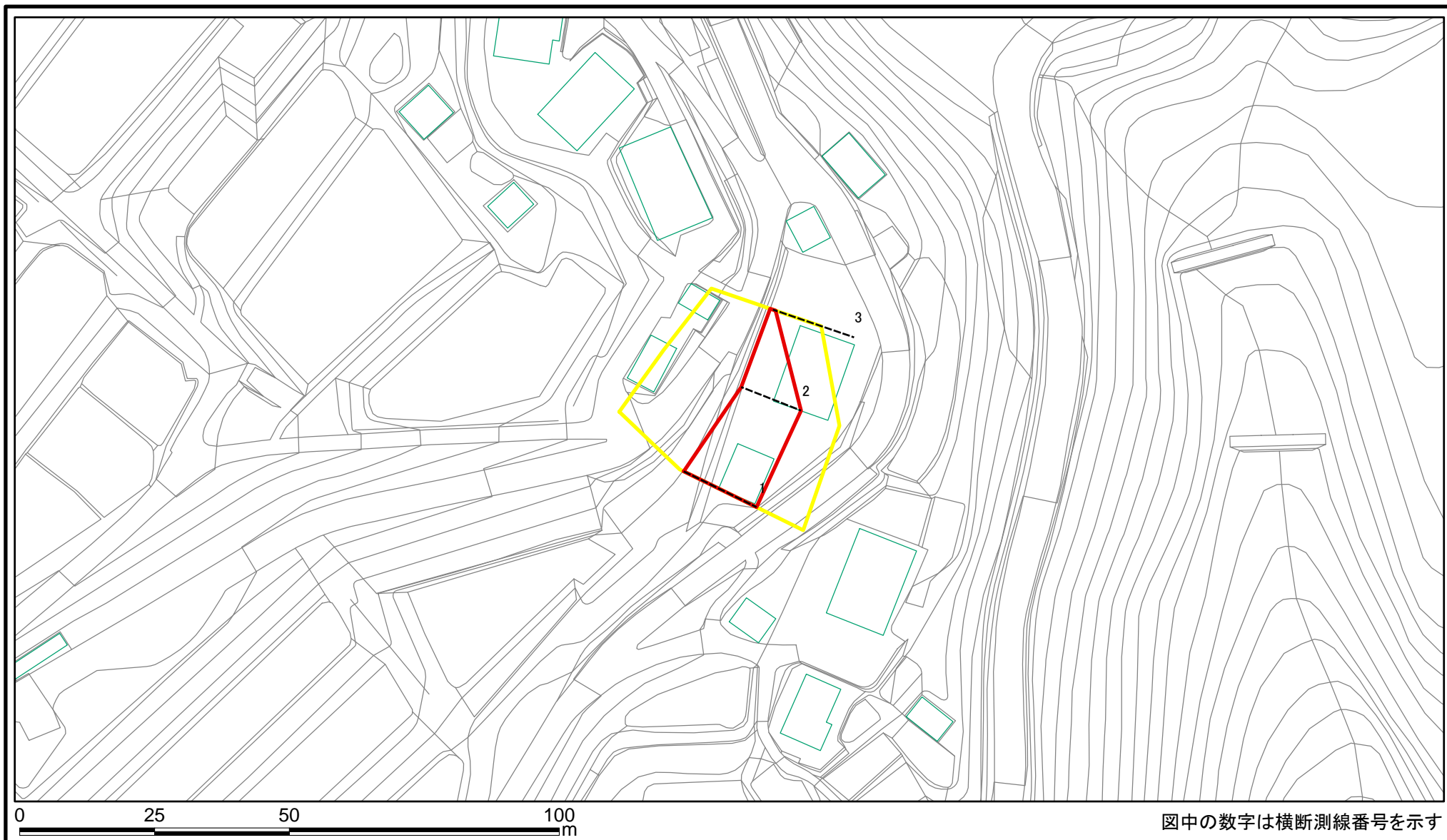
# 土砂災害警戒区域等の指定の公示に係る図書(その2)



図中の数字は横断測線番号を示す

様式-2(急) 土砂災害警戒区域・土砂災害特別警戒区域 区域図(その1)	土砂災害防止法施行令第二条の基準に該当する区域		N 縮尺 1:2,500	自然現象の種類	急傾斜地の崩壊	箇所番号	2422
	土砂災害防止法施行令第三条の基準に該当する区域			告示番号		箇所名	小来栖(2)
	それ以外の区域			告示年月日		所在地	富山県南砺市(旧・平村)小来栖

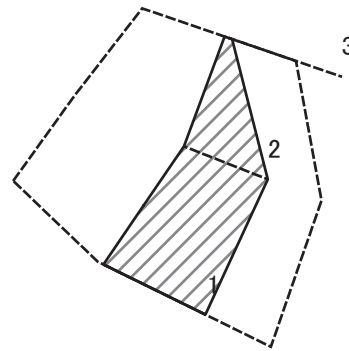
# 土砂災害警戒区域等の指定の公示に係る図書(その2-1)



図中の数字は横断測線番号を示す

<b>様式-2-1(急)</b> 土砂災害警戒区域・土砂災害特別警戒区域 区域図(その2)	土砂災害防止法施行令第二条の基準に該当する区域		N 縮尺 1:1,000	自然現象の種類	急傾斜地の崩壊	箇所番号	2422
	土砂災害防止法施行令第三条の基準に該当する区域			告示番号		箇所名	小来栖(2)
	それ以外の区域			告示年月日		所在地	富山県南砺市(旧. 平村)小来栖

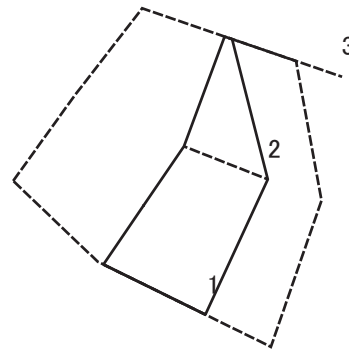
# 土砂災害警戒区域等の指定の公示に係る図書(その2-2)



図中の数字は横断測線番号を示す

<b>様式-2-2(急)</b> 土砂災害特別警戒区域の区域区分図 (急傾斜地の崩壊に伴う土石等の移動により 建築物の地上部に作用すると想定される力)	土砂災害防止法施行令第二条の基準に該当する区域		N 縮尺 1:1,000	自然現象の種類	急傾斜地の崩壊	箇所番号	2422
	土砂災害防止法施行令第三条の基準に該当する区域			告示番号		箇所名	小来栖(2)
	それ以外の区域			告示年月日		所在地	富山県南砺市(旧. 平村)小来栖

# 土砂災害警戒区域等の指定の公示に係る図書(その2-3)



図中の数字は横断測線番号を示す

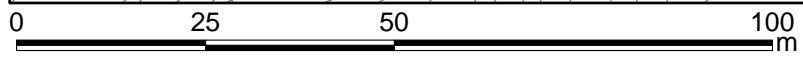
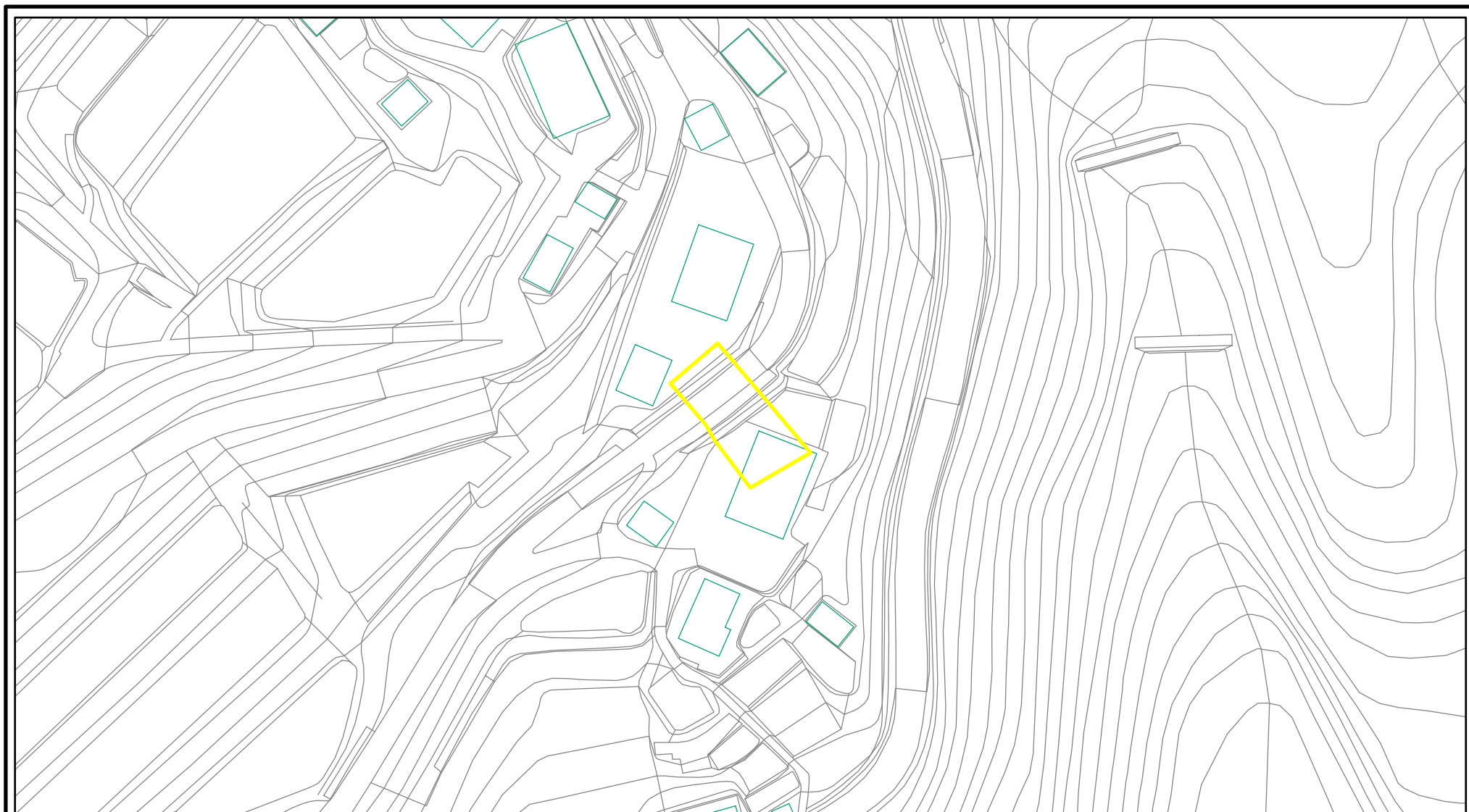
<b>様式-2-3(急)</b> 土砂災害特別警戒区域の区域区分図 (急傾斜地の崩壊に伴う土石等の堆積により 建築物の地上部に作用すると想定される力)	土砂災害防止法施行令第二条の基準に該当する区域			N 縮尺 1:1,000	自然現象の種類	急傾斜地の崩壊	箇所番号	2422
	土砂災害防止法 施行令第三条の 基準に該当する 区域	土石等の堆積の高さが3mを超える区域			告示番号		箇所名	小来栖(2)
		それ以外の区域			告示年月日		所在地	富山県南砺市(旧・平村)小来栖

## 土砂災害警戒区域等の指定の公示に係る図書（その3）

横断測線の区間	土砂等の移動により建築物の地上部に作用すると想定される力				土砂等の堆積により建築物の地上部に作用すると想定される力				横断測線の区間	土砂等の移動により建築物の地上部に作用すると想定される力				土砂等の堆積により建築物の地上部に作用すると想定される力			
	土砂等の(移動)高さが1 m以下の場合、土砂等の移動による力が100kN/m2を超える区域		それ以外の区域		土砂等の堆積の高さが3 mを超える区域		それ以外の区域			土砂等の(移動)高さが1 m以下の場合、土砂等の移動による力が100kN/m2を超える区域		それ以外の区域		土砂等の堆積の高さが3 mを超える区域		それ以外の区域	
	力の大きさのうち最大のもの (kN/m2)	土砂等の高さ (m)	力の大きさのうち最大のもの (kN/m2)	土砂等の高さ (m)	力の大きさのうち最大のもの (kN/m2)	土砂等の高さ (m)	力の大きさのうち最大のもの (kN/m2)	土砂等の高さ (m)		力の大きさのうち最大のもの (kN/m2)	土砂等の高さ (m)	力の大きさのうち最大のもの (kN/m2)	土砂等の高さ (m)	力の大きさのうち最大のもの (kN/m2)	土砂等の高さ (m)	力の大きさのうち最大のもの (kN/m2)	土砂等の高さ (m)
1 ~ 2	-	-	100.00	1.00	-	-	9.60	1.79	~								
2 ~ 3	-	-	89.95	1.00	-	-	16.05	3.00	~								
~									~								
~									~								
~									~								
~									~								
~									~								
~									~								
~									~								
~									~								
~									~								
~									~								
~									~								
~									~								
~									~								
~									~								
~									~								
~									~								
~									~								
~									~								

様式 - 3 (急)  建築物の構造の規制に必要な衝撃に関する事項	自然現象の種類	急傾斜地の崩壊	箇所番号	2422
	告示番号		箇所名	小来栖(2)
	告示年月日		所在地	富山県南砺市(旧. 平村)小来栖

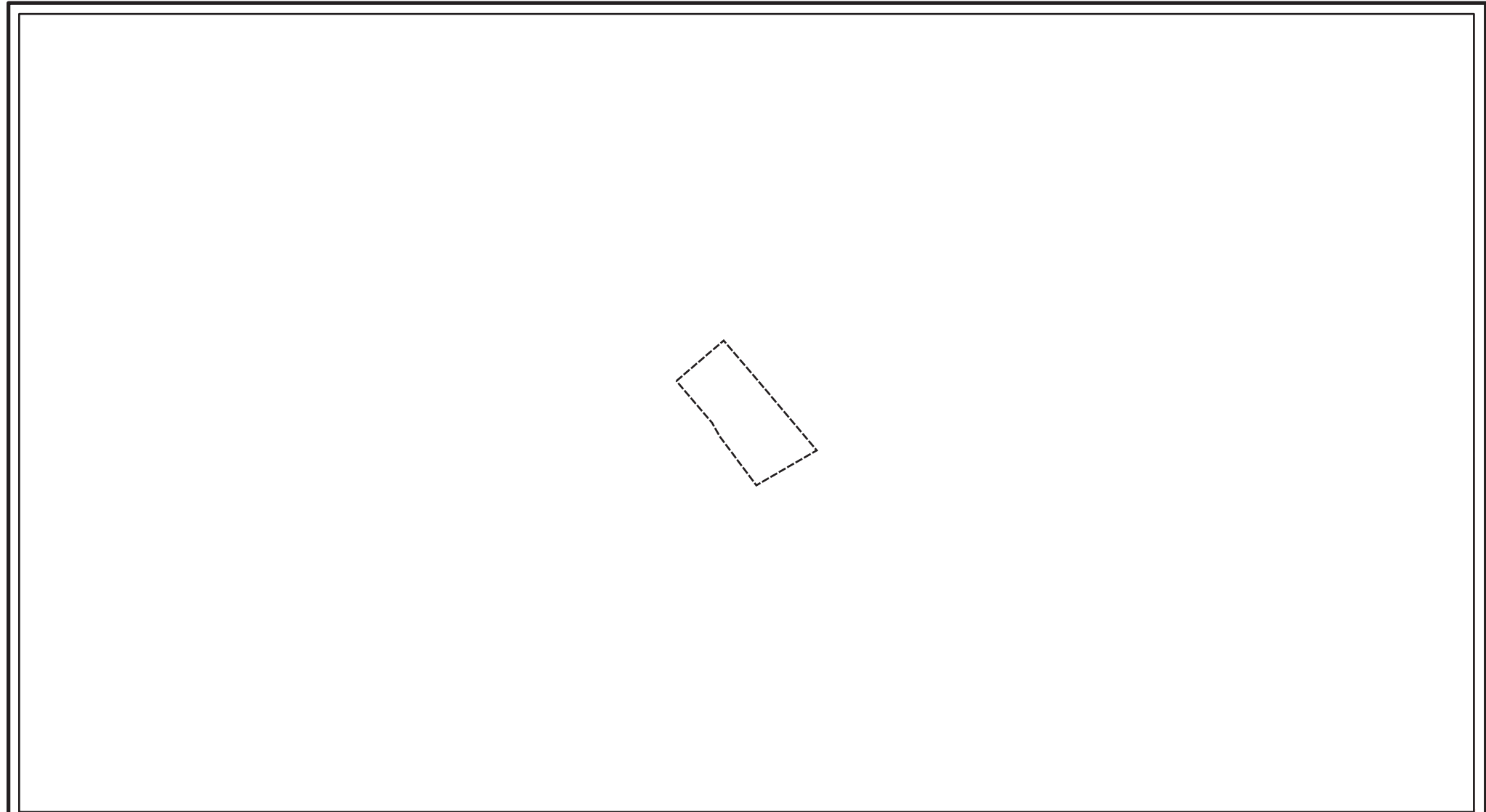
# 土砂災害警戒区域等の指定の公示に係る図書(その2-1)



図中の数字は横断測線番号を示す

<b>様式-2-1(急)</b> 土砂災害警戒区域・土砂災害特別警戒区域 区域図(その2)	土砂災害防止法施行令第二条の基準に該当する区域		N 縮尺 1:1,000	自然現象の種類	急傾斜地の崩壊	箇所番号	2422-1
	土砂災害防止法施行令第三条の基準に該当する区域			告示番号		箇所名	小来栖(2)
	それ以外の区域			告示年月日		所在地	富山県南砺市(旧. 平村)小来栖

# 土砂災害警戒区域等の指定の公示に係る図書(その2-2)



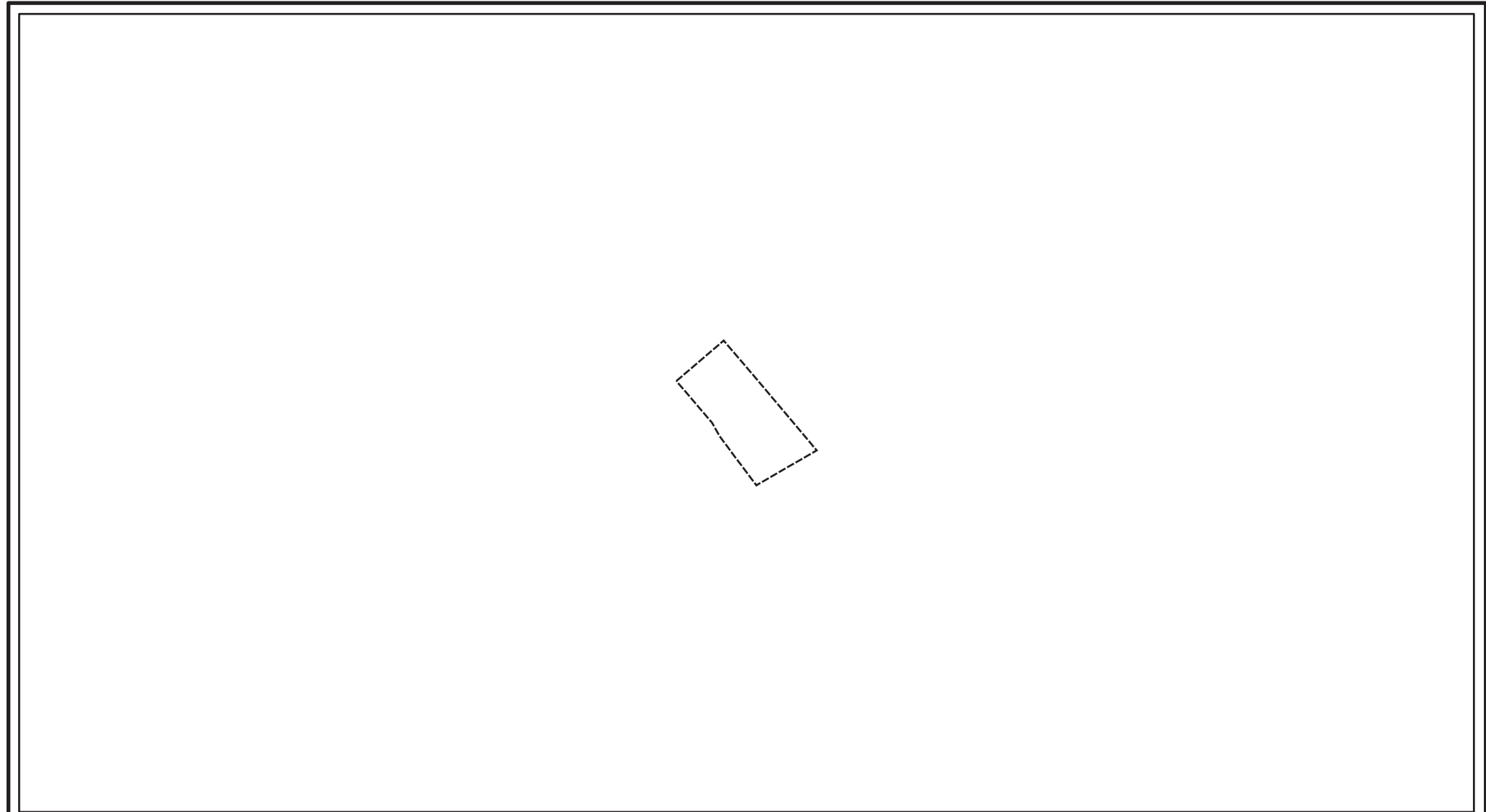
0 25 50 100 m

図中の数字は横断測線番号を示す

<b>様式-2-2(急)</b> 土砂災害特別警戒区域の区域区分図 (急傾斜地の崩壊に伴う土石等の移動により 建築物の地上部に作用すると想定される力)	土砂災害防止法施行令第二条の基準に該当する区域		N 縮尺 1:1,000	自然現象の種類	急傾斜地の崩壊	箇所番号	2422-1
	土砂災害防止法施行令第三条の基準に該当する区域			告示番号		箇所名	小来栖(2)
	それ以外の区域		告示年月日		所在地	富山県南砺市(旧. 平村)小来栖	



# 土砂災害警戒区域等の指定の公示に係る図書(その2-3)



0 25 50 100  
m

図中の数字は横断測線番号を示す

<b>様式-2-3(急)</b> 土砂災害特別警戒区域の区域区分図 (急傾斜地の崩壊に伴う土石等の堆積により 建築物の地上部に作用すると想定される力)	土砂災害防止法施行令第二条の基準に該当する区域			N 縮尺 1:1,000	自然現象の種類	急傾斜地の崩壊	箇所番号	2422-1
	土砂災害防止法施行令第三条の基準に該当する区域	土石等の堆積の高さが3mを超える区域			告示番号		箇所名	小来栖(2)
		それ以外の区域		告示年月日		所在地	富山県南砺市(旧. 平村)小来栖	

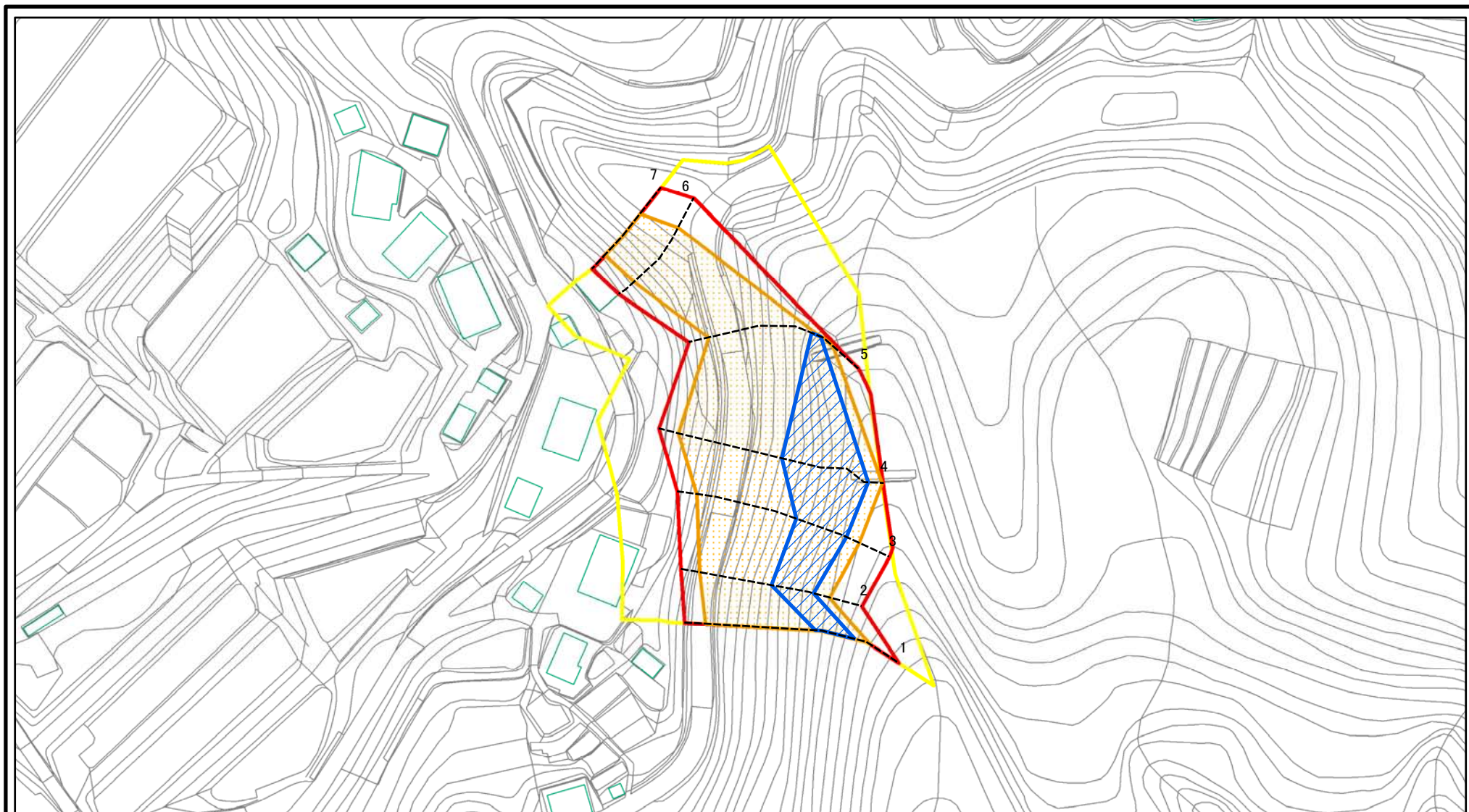
# 土砂災害警戒区域等の指定の公示に係る図書（その3）

横断測線の区間	土砂等の移動により建築物の地上部に作用すると想定される力				土砂等の堆積により建築物の地上部に作用すると想定される力			
	土砂等の(移動)高さが1 m以下の場合、土砂等の移動による力が100kN/m <sup>2</sup> を超える区域		それ以外の区域		土砂等の堆積の高さが3 mを超える区域		それ以外の区域	
	力の大きさのうち最大のもの (kN/m <sup>2</sup> )	土砂等の高さ (m)	力の大きさのうち最大のもの (kN/m <sup>2</sup> )	土砂等の高さ (m)	力の大きさのうち最大のもの (kN/m <sup>2</sup> )	土砂等の高さ (m)	力の大きさのうち最大のもの (kN/m <sup>2</sup> )	土砂等の高さ (m)
1 ~ 2	-	-	-	-	-	-	-	-
~								
~								
~								
~								
~								
~								
~								
~								
~								
~								
~								
~								
~								
~								
~								
~								
~								
~								
~								
~								
~								
~								
~								
~								
~								
~								
~								
~								

横断測線の区間	土砂等の移動により建築物の地上部に作用すると想定される力				土砂等の堆積により建築物の地上部に作用すると想定される力			
	土砂等の(移動)高さが1 m以下の場合、土砂等の移動による力が100kN/m <sup>2</sup> を超える区域		それ以外の区域		土砂等の堆積の高さが3 mを超える区域		それ以外の区域	
	力の大きさのうち最大のもの (kN/m <sup>2</sup> )	土砂等の高さ (m)	力の大きさのうち最大のもの (kN/m <sup>2</sup> )	土砂等の高さ (m)	力の大きさのうち最大のもの (kN/m <sup>2</sup> )	土砂等の高さ (m)	力の大きさのうち最大のもの (kN/m <sup>2</sup> )	土砂等の高さ (m)
~								
~								
~								
~								
~								
~								
~								
~								
~								
~								
~								
~								
~								
~								
~								
~								
~								
~								
~								
~								
~								
~								
~								
~								
~								
~								
~								
~								
~								
~								

様式 - 3 (急) 建築物の構造の規制に必要な衝撃に関する事項	自然現象の種類	急傾斜地の崩壊	箇所番号	2422-1
	告示番号		箇所名	小来栖(2)
	告示年月日		所在地	富山県南砺市(旧. 平村)小来栖

# 土砂災害警戒区域等の指定の公示に係る図書(その2-1)



図中の数字は横断測線番号を示す

様式-2-1(急)

土砂災害警戒区域・土砂災害特別警戒区域

区域図(その2)

土砂災害防止法施行令第二条の基準に該当する区域



自然現象の種類

急傾斜地の崩壊

箇所番号

2422-2

土砂災害防止法施行令第三条の基準に該当する区域



縮尺

告示番号

箇所名

小来栖(2)

土砂等の(移動)高さが1m以下の場合、土砂等の移動による力が100kN/mを超える区域



1:1,500

告示年月日

所在地

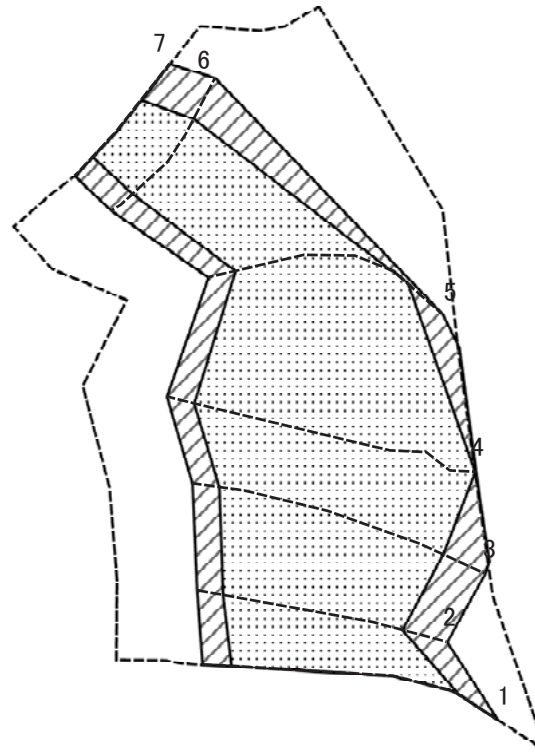
富山県南砺市(旧. 平村)小来栖

土砂等の堆積の高さが3mを超える区域



それ以外の区域

# 土砂災害警戒区域等の指定の公示に係る図書(その2-2)



図中の数字は横断測線番号を示す

様式-2-2(急)  
土砂災害特別警戒区域の区域区分図  
(急傾斜地の崩壊に伴う土石等の移動により  
建築物の地上部に作用すると想定される力)

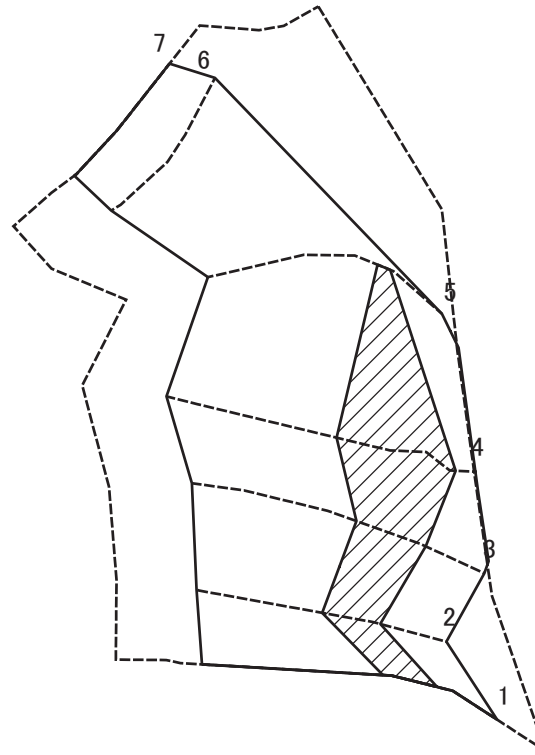
土砂災害防止法施行令第二条の基準に該当する区域	
土砂災害防止法施行令第三条の基準に該当する区域	
それ以外の区域	

縮尺	1:1,500
----	---------

自然現象の種類	急傾斜地の崩壊
告示番号	
告示年月日	

箇所番号	2422-2
箇所名	小来栖(2)
所在地	富山県南砺市(旧. 平村)小来栖

# 土砂災害警戒区域等の指定の公示に係る図書(その2-3)



図中の数字は横断測線番号を示す

様式-2-3(急)  
土砂災害特別警戒区域の区域区分図  
(急傾斜地の崩壊に伴う土石等の堆積により  
建築物の地上部に作用すると想定される力)

土砂災害防止法施行令第二条の基準に該当する区域	
土砂災害防止法施行令第三条の基準に該当する区域	
それ以外の区域	

N
縮尺
1:1,500

自然現象の種類	急傾斜地の崩壊
告示番号	
告示年月日	

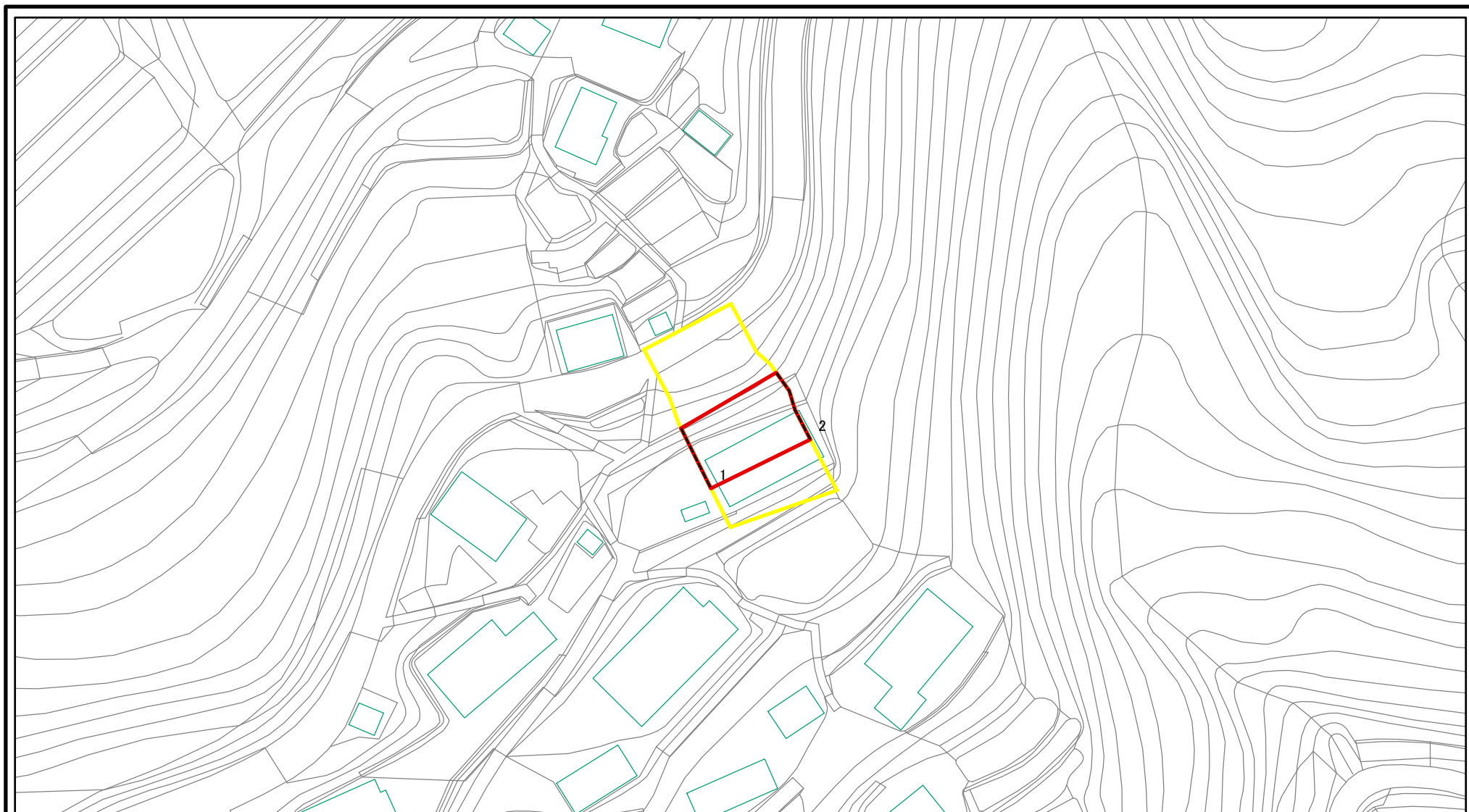
箇所番号	2422-2
箇所名	小来栖(2)
所在地	富山県南砺市(旧・平村)小来栖

## 土砂災害警戒区域等の指定の公示に係る図書（その3）

横断測線の区間	土砂等の移動により建築物の地上部に作用すると想定される力				土砂等の堆積により建築物の地上部に作用すると想定される力			
	土砂等の(移動)高さが1 m以下の場合、土砂等の移動による力が100kN/m2を超える区域		それ以外の区域		土砂等の堆積の高さが3 mを超える区域		それ以外の区域	
	力の大きさのうち最大のもの (kN/m2)	土砂等の高さ (m)	力の大きさのうち最大のもの (kN/m2)	土砂等の高さ (m)	力の大きさのうち最大のもの (kN/m2)	土砂等の高さ (m)	力の大きさのうち最大のもの (kN/m2)	土砂等の高さ (m)
1 ~ 2	170.28	1.00	100.00	1.00	16.17	3.02	16.05	3.00
2 ~ 3	171.81	1.00	100.00	1.00	19.21	3.59	16.05	3.00
3 ~ 4	172.11	1.00	100.00	1.00	19.21	3.59	16.05	3.00
4 ~ 5	172.11	1.00	100.00	1.00	18.94	3.54	16.05	3.00
5 ~ 6	165.91	1.00	100.00	1.00	-	-	16.05	3.00
6 ~ 7	150.97	1.00	100.00	1.00	-	-	14.34	2.68
~								
~								
~								
~								
~								
~								
~								
~								
~								
~								
~								
~								
~								
~								
~								
~								
~								
~								
~								
~								
~								
~								
~								
~								
~								
~								
~								

様式 - 3 (急)  建築物の構造の規制に必要な衝撃に関する事項	自然現象の種類	急傾斜地の崩壊	箇所番号	2422-2
	告示番号		箇所名	小来栖(2)
	告示年月日		所在地	富山県南砺市(旧. 平村)小来栖

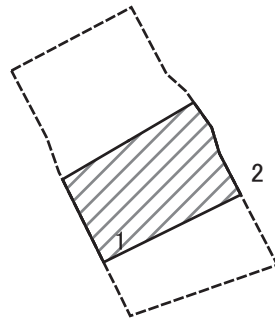
# 土砂災害警戒区域等の指定の公示に係る図書(その2-1)



図中の数字は横断測線番号を示す

様式-2-1(急) 土砂災害警戒区域・土砂災害特別警戒区域 区域図(その2)	土砂災害防止法施行令第二条の基準に該当する区域		N 縮尺 1:1,000	自然現象の種類	急傾斜地の崩壊	箇所番号	2422-3
	土砂災害防止法施行令第三条の基準に該当する区域			告示番号		箇所名	小来栖(2)
	それ以外の区域			告示年月日		所在地	富山県南砺市(旧. 平村)小来栖

# 土砂災害警戒区域等の指定の公示に係る図書(その2-2)

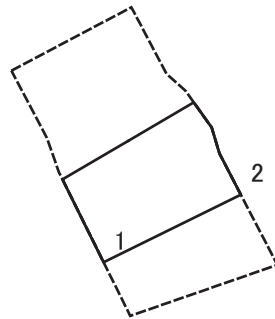


図中の数字は横断測線番号を示す

<b>様式-2-2(急)</b> 土砂災害特別警戒区域の区域区分図 (急傾斜地の崩壊に伴う土石等の移動により 建築物の地上部に作用すると想定される力)	土砂災害防止法施行令第二条の基準に該当する区域		N 縮尺 1:1,000	自然現象の種類	急傾斜地の崩壊	箇所番号	2422-3
	土砂災害防止法施行令第三条の基準に該当する区域			告示番号		箇所名	小来栖(2)
	それ以外の区域			告示年月日		所在地	富山県南砺市(旧. 平村)小来栖



# 土砂災害警戒区域等の指定の公示に係る図書(その2-3)



0 25 50 100  
m

図中の数字は横断測線番号を示す

<b>様式-2-3(急)</b> 土砂災害特別警戒区域の区域区分図 (急傾斜地の崩壊に伴う土石等の堆積により 建築物の地上部に作用すると想定される力)	土砂災害防止法施行令第二条の基準に該当する区域			N 縮尺 1:1,000	自然現象の種類	急傾斜地の崩壊	箇所番号	2422-3
	土砂災害防止法 施行令第三条の 基準に該当する 区域	土石等の堆積の高さが3mを超える区域			告示番号		箇所名	小来栖(2)
		それ以外の区域			告示年月日		所在地	富山県南砺市(旧. 平村)小来栖

## 土砂災害警戒区域等の指定の公示に係る図書（その3）

横断測線の区間	土砂等の移動により建築物の地上部に作用すると想定される力				土砂等の堆積により建築物の地上部に作用すると想定される力			
	土砂等の(移動)高さが1 m以下の場合、土砂等の移動による力が100kN/m <sup>2</sup> を超える区域		それ以外の区域		土砂等の堆積の高さが3 mを超える区域		それ以外の区域	
	力の大きさのうち最大のもの (kN/m <sup>2</sup> )	土砂等の高さ (m)	力の大きさのうち最大のもの (kN/m <sup>2</sup> )	土砂等の高さ (m)	力の大きさのうち最大のもの (kN/m <sup>2</sup> )	土砂等の高さ (m)	力の大きさのうち最大のもの (kN/m <sup>2</sup> )	土砂等の高さ (m)
1 ~ 2	-	-	97.02	1.00	-	-	10.15	1.90
~								
~								
~								
~								
~								
~								
~								
~								
~								
~								
~								
~								
~								
~								
~								
~								
~								
~								
~								
~								
~								
~								
~								
~								
~								
~								
~								

様式 - 3 (急) 建築物の構造の規制に必要な衝撃に関する事項	自然現象の種類	急傾斜地の崩壊	箇所番号	2422-3
	告示番号		箇所名	小来栖(2)
	告示年月日		所在地	富山県南砺市(旧. 平村)小来栖