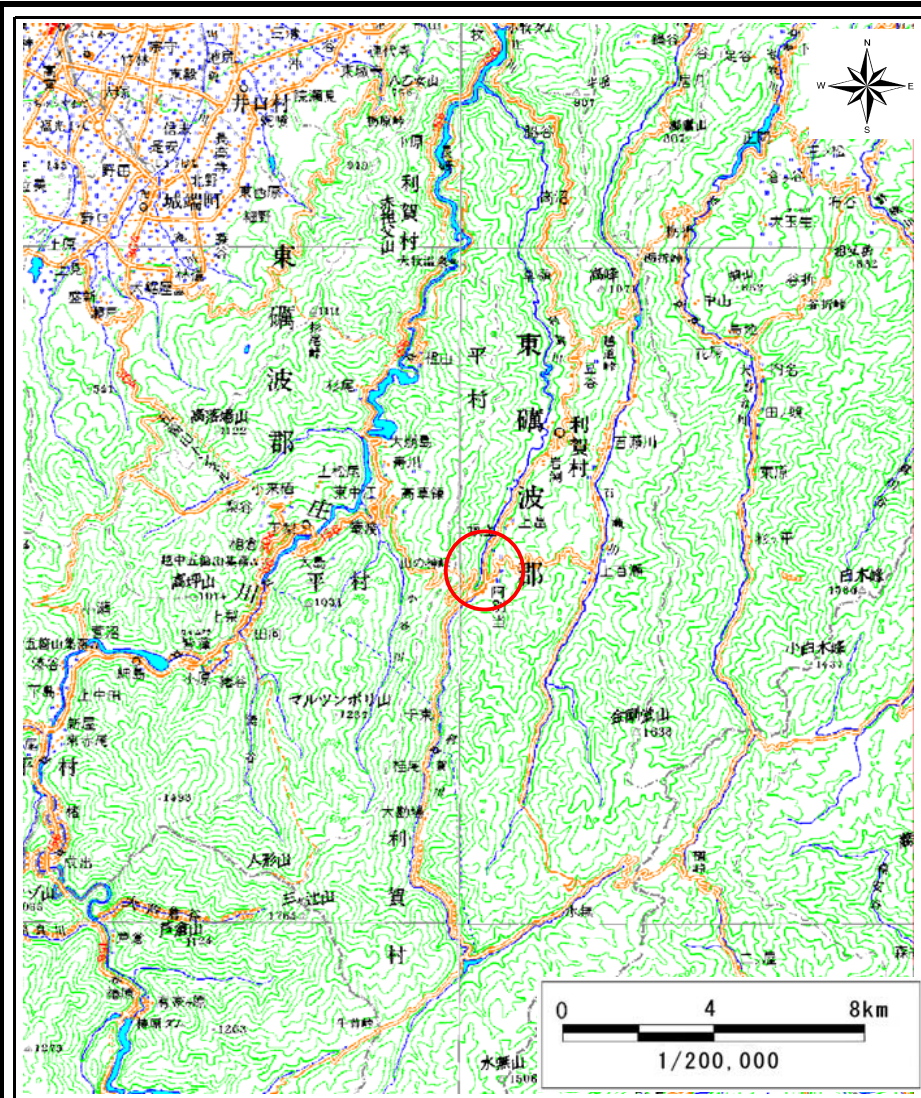
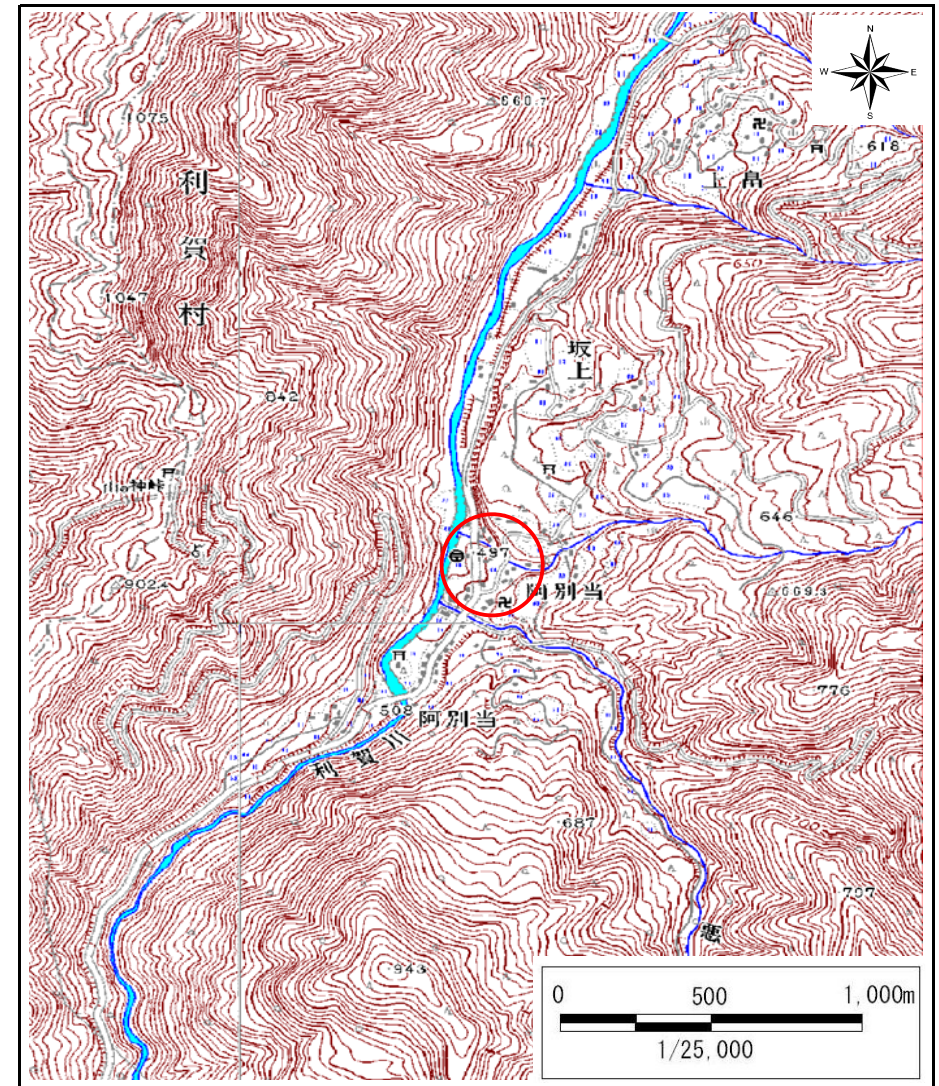


# 土砂災害警戒区域等の指定の公示に係る図書(その1)



(1/200,000)

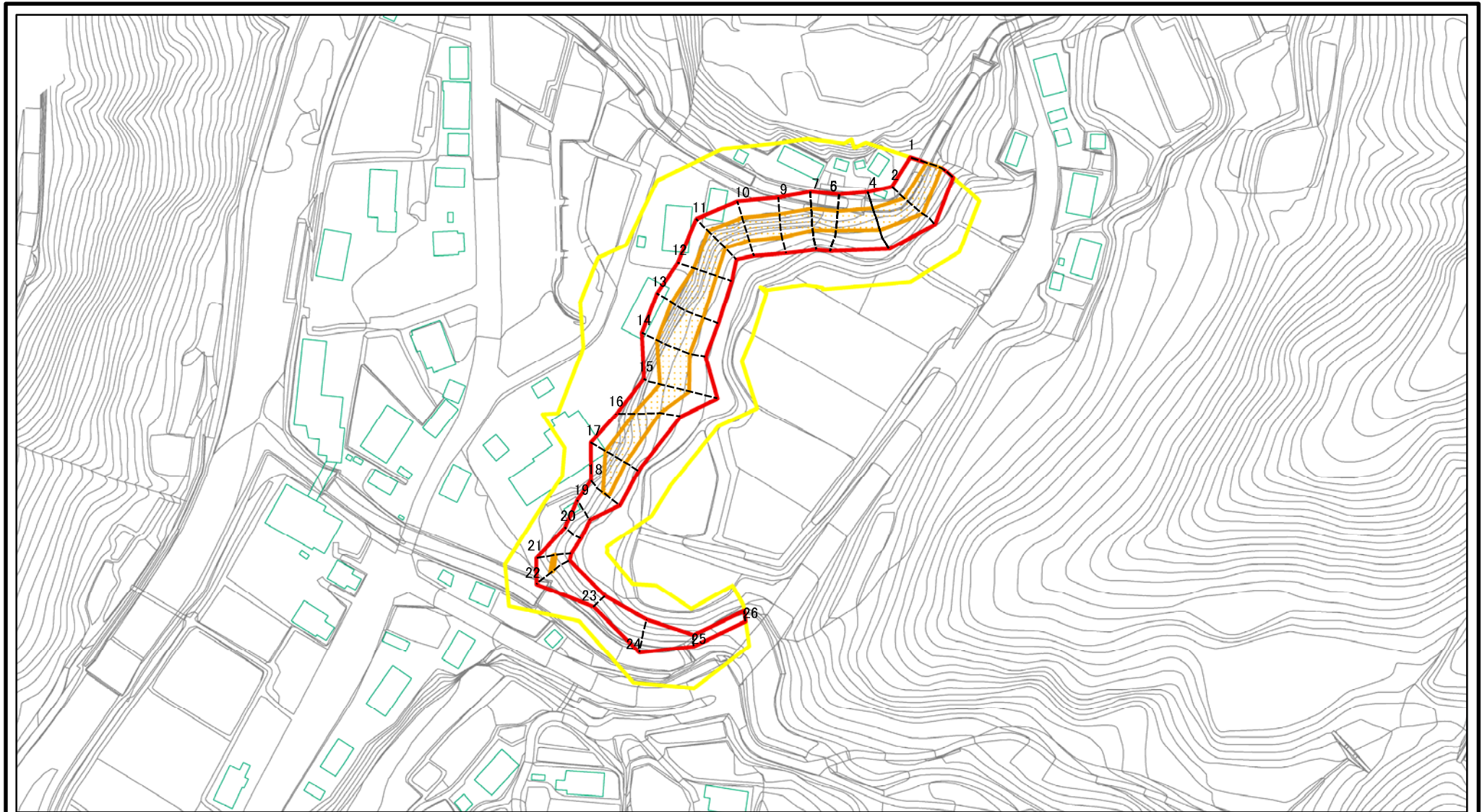


(1/25,000)

様式-1(急) 土砂災害警戒区域・土砂災害特別警戒区域 位置図	自然現象の種類	急傾斜地の崩壊
	箇所番号	2368
	箇所名	坂上(1)
	所在地	富山県南砺市利賀村坂上・阿部当

この数値地図は、国土院の承認を得て、同院発行の数値地図20000(地図画像)及び数値地図25000(地図画像)を複製したものである。(承認番号 平19総複、第127号) 富山県

# 土砂災害警戒区域等の指定の公示に係る図書(その2)



図中の数字は横断測線番号を示す

様式-2(急)

土砂災害警戒区域・土砂災害特別警戒区域  
区域図(その1)

土砂災害防止法施行令第二条の基準に該当する区域

土砂災害防止法  
施行令第三条の  
基準に該当する  
区域

土石等の(移動)高さが1m以下の場合、  
土石等の移動による力が100kN/mを超える区域  
土石等の堆積の高さが3mを超える区域  
それ以外の区域



縮尺

1:2,500

自然現象  
の種類

告示番号

告示年月日

急傾斜地の崩壊

箇所番号

箇所名

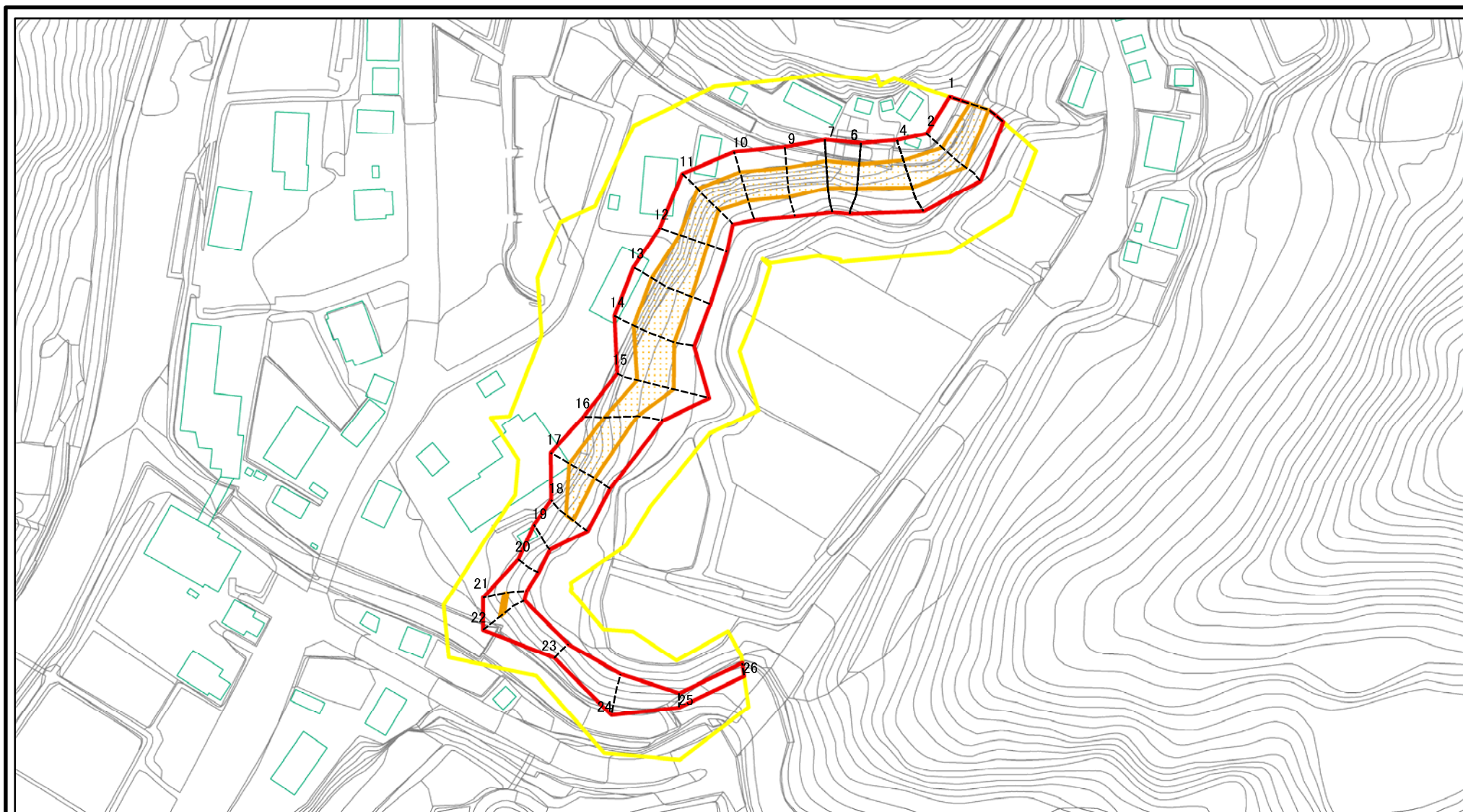
所在地

2368

坂上(1)

富山県南砺市利賀村坂上・阿別当

# 土砂災害警戒区域等の指定の公示に係る図書(その2-1)



図中の数字は横断測線番号を示す

様式-2-1(急)

土砂災害警戒区域・土砂災害特別警戒区域  
区域図(その2)

土砂災害防止法施行令第二条の基準に該当する区域  
土砂災害防止法  
施行令第三条の  
基準に該当する  
区域  
土石等の(移動)高さが1m以下の場合、  
土石等の移動による力が100kN/m<sup>2</sup>を超える区域  
土石等の堆積の高さが3mを超える区域  
それ以外の区域



縮尺

1:2,000

自然現象  
の種類

告示番号

告示年月日

急傾斜地の崩壊

箇所番号

箇所名

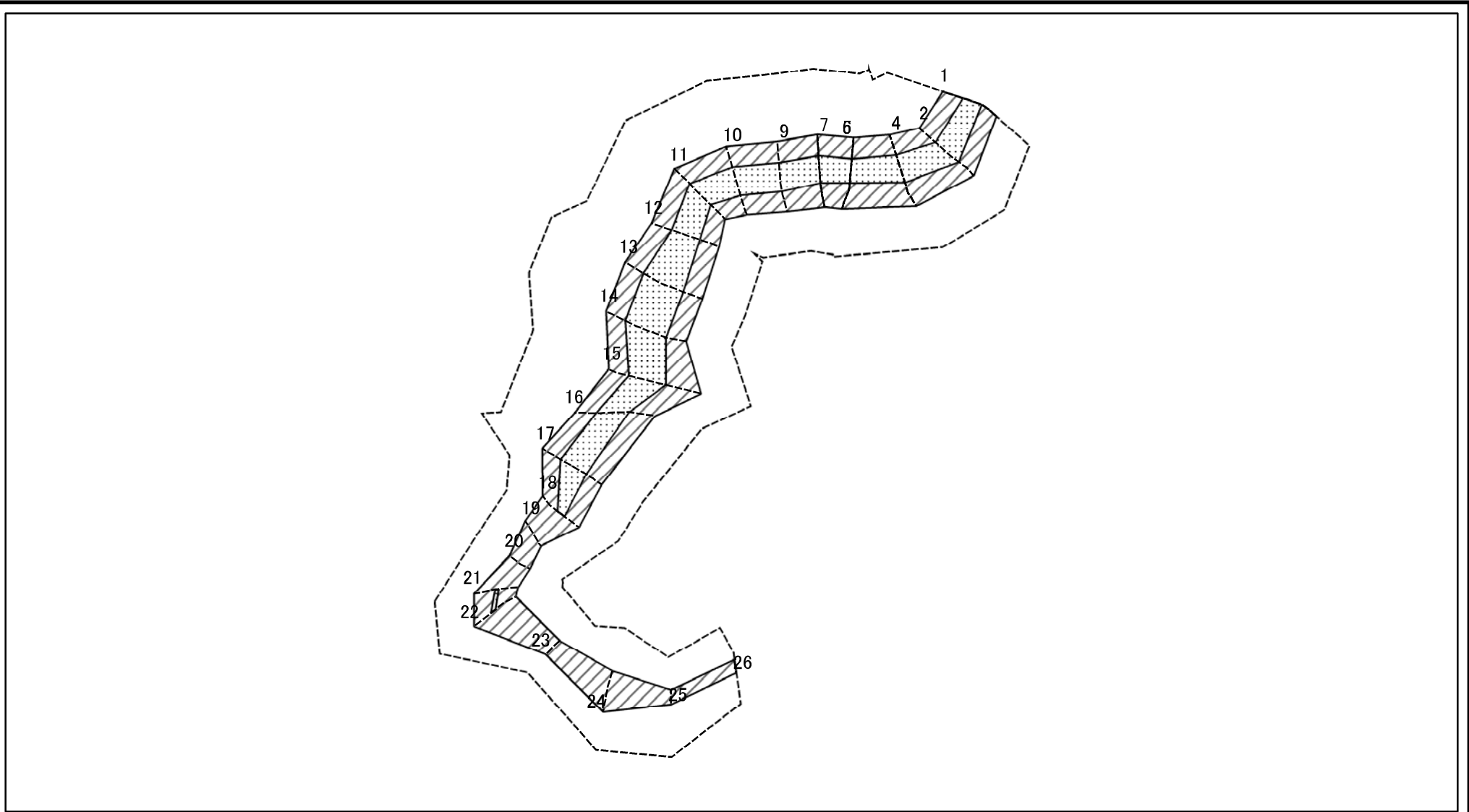
所在地

2368

坂上(1)

富山県南砺市利賀村坂上・阿別当

# 土砂災害警戒区域等の指定の公示に係る図書(その2-2)



図中の数字は横断測線番号を示す

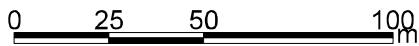
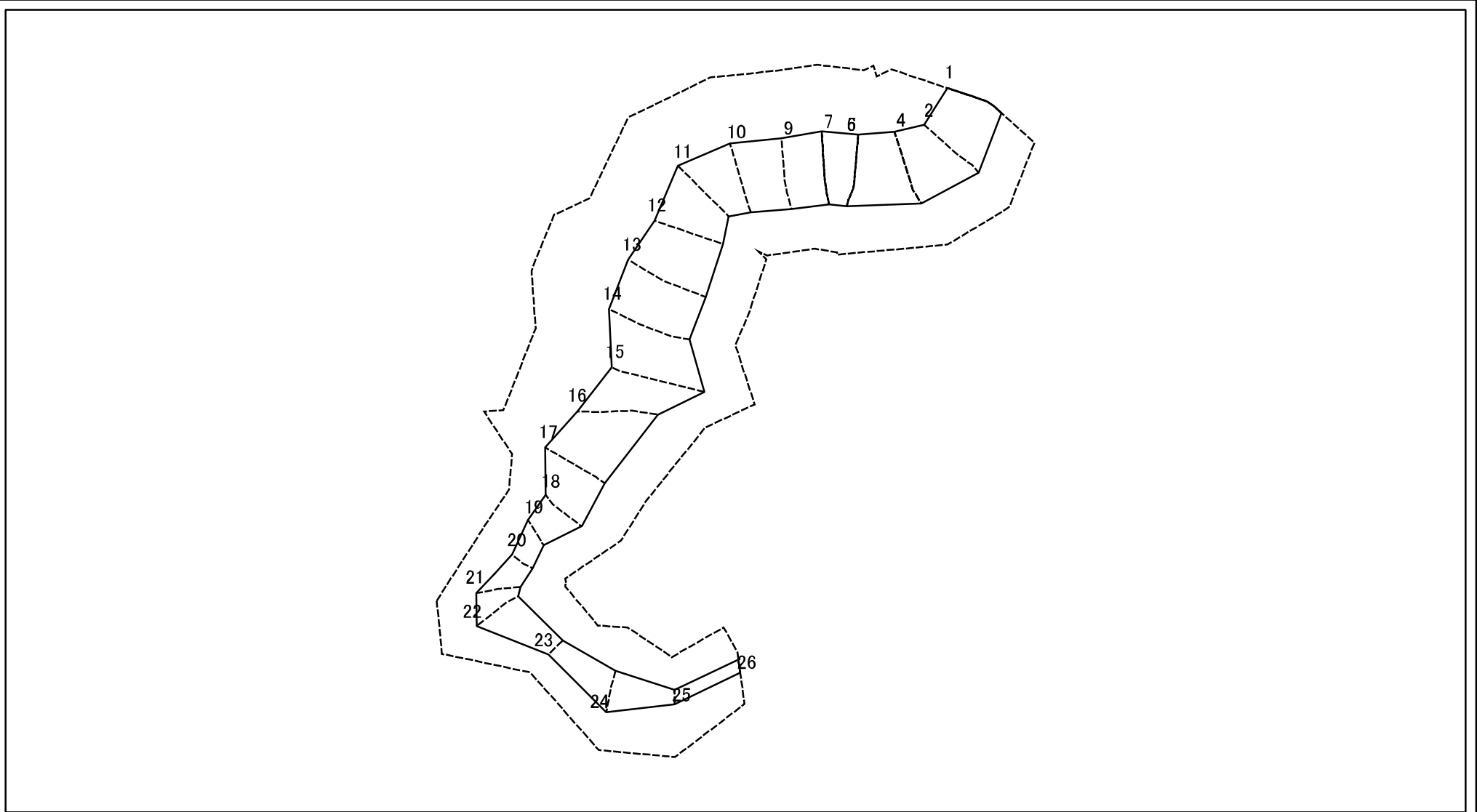
様式-2-2(急)  
土砂災害特別警戒区域の区域区分図  
(急傾斜地の崩壊に伴う土石等の移動により  
建築物の地上部に作用すると想定される力)

土砂災害防止法施行令第二条の基準に該当する区域	
土砂災害防止法施行令第三条の基準に該当する区域	
それ以外の区域	

N	縮尺 1:2,000
告示番号	
告示年月日	

自然現象の種類	急傾斜地の崩壊	箇所番号	2368
告示番号		箇所名	坂上(1)
告示年月日		所在地	富山県南砺市利賀村坂上・阿別当

# 土砂災害警戒区域等の指定の公示に係る図書(その2-3)



図中の数字は横断測線番号を示す

様式-2-3(急)  
土砂災害特別警戒区域の区域区分図  
(急傾斜地の崩壊に伴う土石等の堆積により  
建築物の地上部に作用すると想定される力)

土砂災害防止法施行令第二条の基準に該当する区域	
土砂災害防止法施行令第三条の基準に該当する区域	
それ以外の区域	

N  
縮尺  
1:2,000

自然現象の種類	急傾斜地の崩壊	箇所番号	2368
告示番号		箇所名	坂上(1)
告示年月日		所在地	富山県南砺市利賀村坂上・阿別当

## 土砂災害警戒区域等の指定の公示に係る図書(その3)

横断測線の区間	土石等の移動により建築物の地上部に作用すると想定される力				土石等の堆積により建築物の地上部に作用すると想定される力				横断測線の区間	土石等の移動により建築物の地上部に作用すると想定される力				土石等の堆積により建築物の地上部に作用すると想定される力			
	土石等の(移動)高さが1m以下の場合、土石等の移動による力が100kN/m <sup>2</sup> を超える区域		それ以外の区域		土石等の堆積の高さが3mを超える区域		それ以外の区域			土石等の(移動)高さが1m以下の場合、土石等の移動による力が100kN/m <sup>2</sup> を超える区域		それ以外の区域		土石等の堆積の高さが3mを超える区域		それ以外の区域	
	力の大きさのうち最大のもの (kN/m <sup>2</sup> )	土石等の高さ (m)	力の大きさのうち最大のもの (kN/m <sup>2</sup> )	土石等の高さ (m)	力の大きさのうち最大のもの (kN/m <sup>2</sup> )	土石等の高さ (m)	力の大きさのうち最大のもの (kN/m <sup>2</sup> )	土石等の高さ (m)		力の大きさのうち最大のもの (kN/m <sup>2</sup> )	土石等の高さ (m)	力の大きさのうち最大のもの (kN/m <sup>2</sup> )	土石等の高さ (m)	力の大きさのうち最大のもの (kN/m <sup>2</sup> )	土石等の高さ (m)	力の大きさのうち最大のもの (kN/m <sup>2</sup> )	土石等の高さ (m)
1 ~ 2	128.14	1.00	100.00	1.00	-	-	12.48	2.33									
2 ~ 3	128.14	1.00	100.00	1.00	-	-	12.48	2.33									
3 ~ 4	120.83	1.00	100.00	1.00	-	-	11.75	2.20									
4 ~ 5	120.78	1.00	100.00	1.00	-	-	11.75	2.20									
5 ~ 6	117.79	1.00	100.00	1.00	-	-	11.71	2.19									
6 ~ 7	121.37	1.00	100.00	1.00	-	-	10.96	2.05									
7 ~ 8	121.37	1.00	100.00	1.00	-	-	11.91	2.22									
8 ~ 9	126.70	1.00	100.00	1.00	-	-	12.43	2.32									
9 ~ 10	127.75	1.00	100.00	1.00	-	-	12.50	2.34									
10 ~ 11	128.15	1.00	100.00	1.00	-	-	12.53	2.34									
11 ~ 12	128.15	1.00	100.00	1.00	-	-	12.53	2.34									
12 ~ 13	136.83	1.00	100.00	1.00	-	-	14.26	2.67									
13 ~ 14	136.83	1.00	100.00	1.00	-	-	14.26	2.67									
14 ~ 15	136.83	1.00	100.00	1.00	-	-	14.26	2.67									
15 ~ 16	123.43	1.00	100.00	1.00	-	-	12.80	2.39									
16 ~ 17	130.16	1.00	100.00	1.00	-	-	12.94	2.42									
17 ~ 18	130.16	1.00	100.00	1.00	-	-	12.94	2.42									
18 ~ 19	-	-	100.00	1.00	-	-	12.90	2.41									
19 ~ 20	-	-	83.18	1.00	-	-	12.22	2.28									
20 ~ 21	-	-	100.00	1.00	-	-	12.22	2.28									
21 ~ 22	105.76	1.00	100.00	1.00	-	-	11.79	2.20									
22 ~ 23	-	-	100.00	1.00	-	-	11.31	2.11									
23 ~ 24	-	-	100.00	1.00	-	-	11.88	2.22									
24 ~ 25	-	-	100.00	1.00	-	-	16.05	3.00									
25 ~ 26	-	-	44.34	1.00	-	-	16.05	3.00									

様式-3(急)建築物の構造の規制に必要な衝撃に関する事項	自然現象の種類	急傾斜地の崩壊	箇所番号	2368
	告示番号		箇所名	坂上(1)
	告示年月日		所在地	富山県南砺市利賀村坂上・阿部当