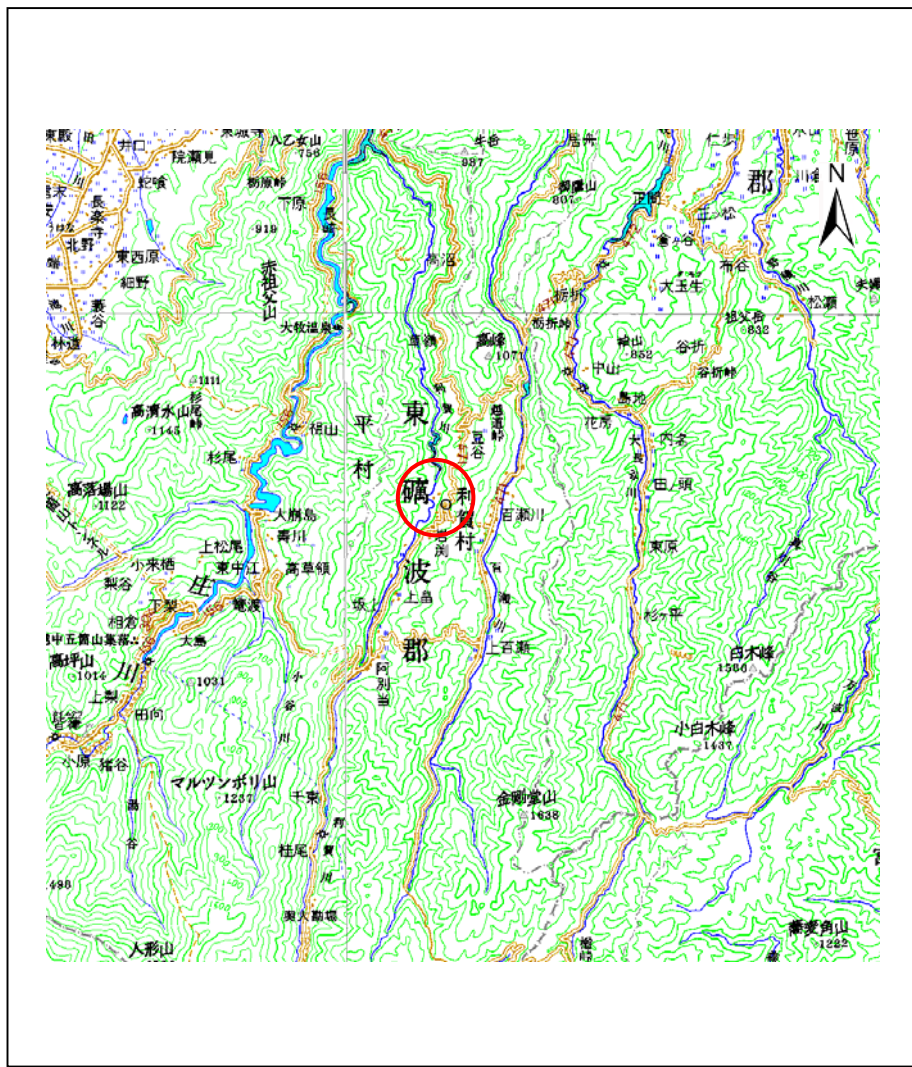
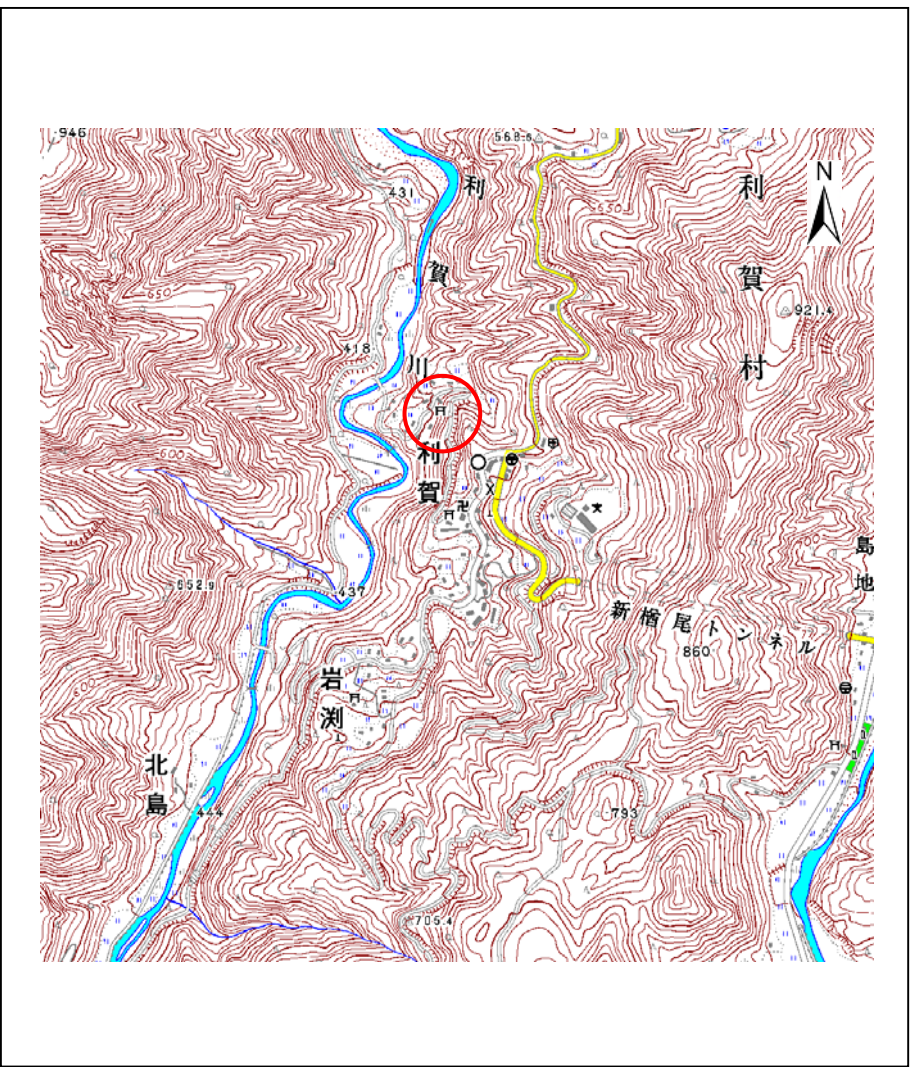


# 土砂災害警戒区域等の指定の公示に係る図書（その1）



(1/200,000)



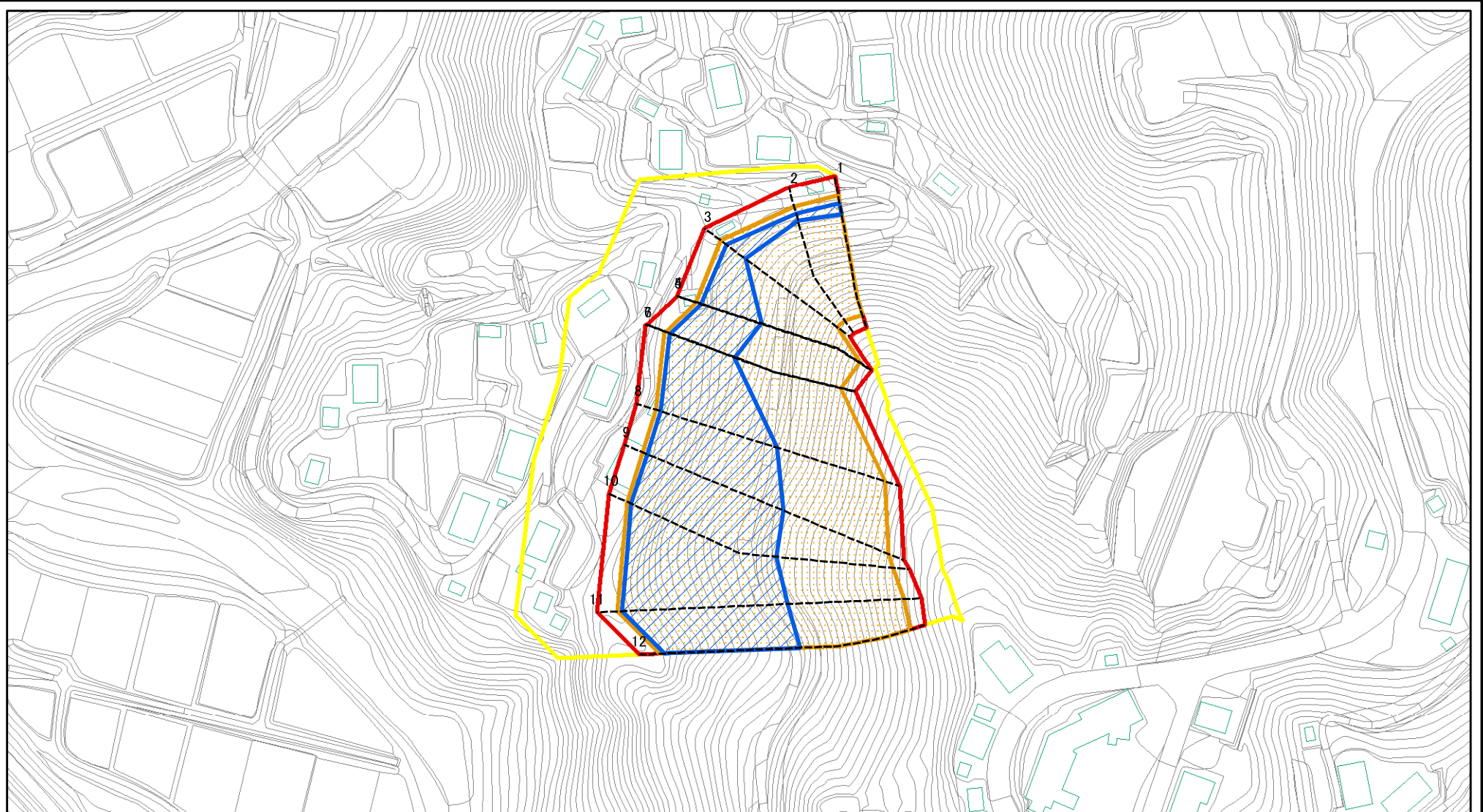
(1/25,000)

様式 - 1 (急)  
土砂災害警戒区域・土砂災害特別警戒区域  
位置図

自然現象の種類	急傾斜地の崩壊
箇所番号	2359
箇所名	利賀(3)
所在地	富山県南砺市利賀村

「この地図は、国土地理院長の承認を得て、同院発行の数値地図 200000(地図画像)及び数値地図 25000(地図画像)を複製したものである。(承認番号 平 18 総複、第 279 号)」

# 土砂災害警戒区域等の指定の公示に係る図書(その2)



図中の数字は横断測線番号を示す

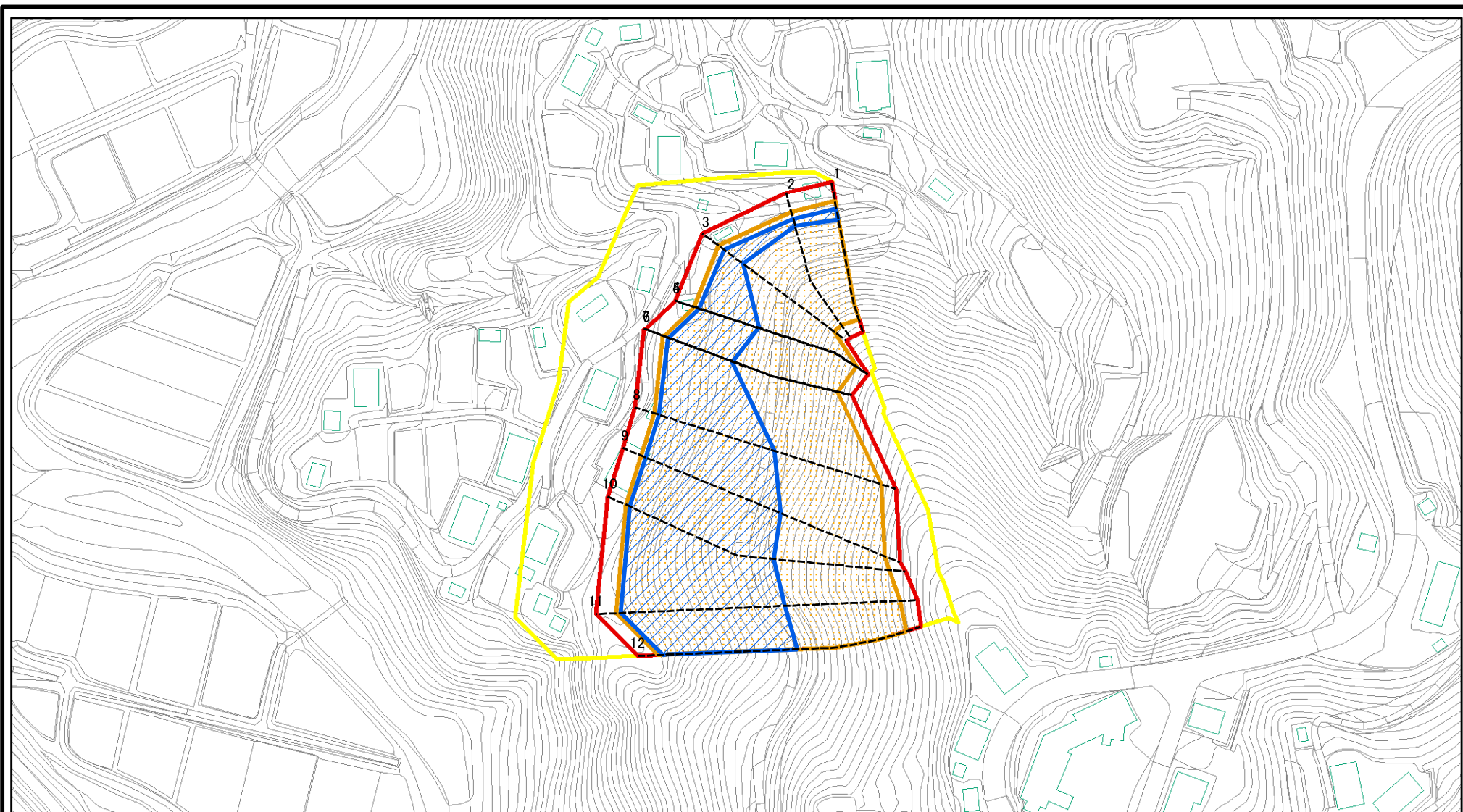
様式-2(急)  
土砂災害警戒区域・土砂災害特別警戒区域  
区域図(その1)

土砂災害防止法施行令第二条の基準に該当する区域	
土砂災害防止法施行令第三条の基準に該当する区域	
土砂等の堆積の高さが3mを超える区域	
それ以外の区域	

	縮尺
	1:2,500

自然現象の種類	急傾斜地の崩壊	箇所番号	2359
告示番号		箇所名	利賀(3)
告示年月日		所在地	富山県南砺市利賀村

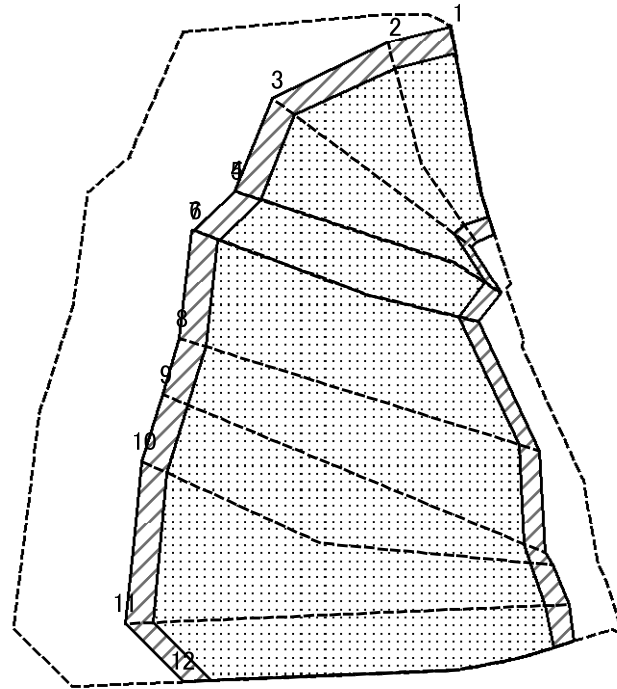
# 土砂災害警戒区域等の指定の公示に係る図書(その2-1)



図中の数字は横断測線番号を示す

様式-2-1(急) 土砂災害警戒区域・土砂災害特別警戒区域 区域図(その2)	土砂災害防止法施行令第二条の基準に該当する区域		N 縮尺 1:2,500	自然現象の種類	急傾斜地の崩壊	箇所番号	2359
	土砂災害防止法施行令第三条の基準に該当する区域			告示番号		箇所名	利賀(3)
	それ以外の区域			告示年月日		所在地	富山県南砺市利賀村

# 土砂災害警戒区域等の指定の公示に係る図書(その2-2)



0 25 50 100  
m

図中の数字は横断測線番号を示す

様式-2-2(急)  
土砂災害特別警戒区域の区域区分図  
(急傾斜地の崩壊に伴う土石等の移動により  
建築物の地上部に作用すると想定される力)

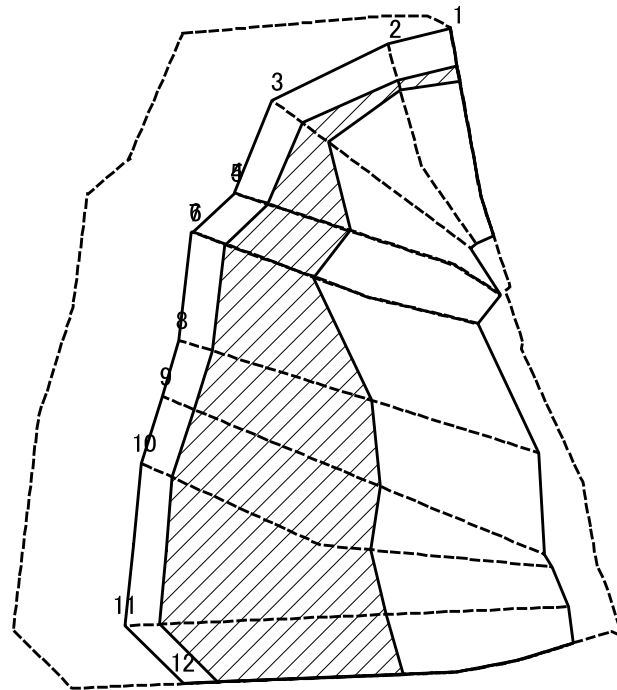
土砂災害防止法施行令第二条の基準に該当する区域	
土砂災害防止法 施行令第三条の 基準に該当する 区域	
それ以外の区域	

N	
縮尺	
1:2,500	

自然現象 の種類	急傾斜地の崩壊
告示番号	
告示年月日	

箇所番号	2359
箇所名	利賀(3)
所在地	富山県南砺市利賀村

# 土砂災害警戒区域等の指定の公示に係る図書(その2-3)



0 25 50 100  
m

図中の数字は横断測線番号を示す

様式-2-3(急)  
土砂災害特別警戒区域の区域区分図  
(急傾斜地の崩壊に伴う土石等の堆積により  
建築物の地上部に作用すると想定される力)

土砂災害防止法施行令第二条の基準に該当する区域	
土砂災害防止法施行令第三条の基準に該当する区域	
それ以外の区域	

N  
縮尺  
1:2,500

自然現象の種類	急傾斜地の崩壊	箇所番号	2359
告示番号		箇所名	利賀(3)
告示年月日		所在地	富山県南砺市利賀村

## 土砂災害警戒区域等の指定の公示に係る図書（その3）

横断測線の区間	土石等の移動により建築物の地上部に作用すると想定される力				土石等の堆積により建築物の地上部に作用すると想定される力			
	土石等の(移動)高さが1m以下の場合、土石等の移動による力が100KN/m2を越える区域		それ以外の区域		土石等の堆積の高さが3mを超える区域		それ以外の区域	
	力の大きさのうち最大のもの (KN/m2)	土砂等の高さ (m)	力の大きさのうち最大のもの (KN/m2)	土砂等の高さ (m)	力の大きさのうち最大のもの (KN/m2)	土砂等の高さ (m)	力の大きさのうち最大のもの (KN/m2)	土砂等の高さ (m)
1 ~ 2	165.9	1.0	100.0	1.0	18.34	3.4	16.05	3.0
2 ~ 3	157.2	1.0	100.0	1.0	17.64	3.3	16.05	3.0
3 ~ 4	164.0	1.0	100.0	1.0	19.94	3.7	16.05	3.0
4 ~ 5	164.3	1.0	100.0	1.0	19.97	3.7	16.05	3.0
5 ~ 6	164.3	1.0	100.0	1.0	19.97	3.7	16.05	3.0
6 ~ 7	160.5	1.0	100.0	1.0	19.64	3.7	16.05	3.0
7 ~ 8	159.9	1.0	100.0	1.0	19.60	3.7	16.05	3.0
8 ~ 9	157.9	1.0	100.0	1.0	19.43	3.6	16.05	3.0
9 ~ 10	156.7	1.0	100.0	1.0	19.34	3.6	16.05	3.0
10 ~ 11	153.1	1.0	100.0	1.0	19.09	3.6	16.05	3.0
11 ~ 12	158.9	1.0	100.0	1.0	19.50	3.6	16.05	3.0
~								
~								
~								
~								
~								
~								
~								
~								
~								
~								
~								
~								
~								
~								
~								
~								
~								
~								
~								
~								
~								
~								

様式 - 3 (急) 建築物の構造の規制に必要な衝撃に関する事項	自然現象の種類	急傾斜地の崩壊	箇所番号	2359
	告示番号		箇所名	利賀(3)
	告示年月日		所在地	富山県南砺市利賀村