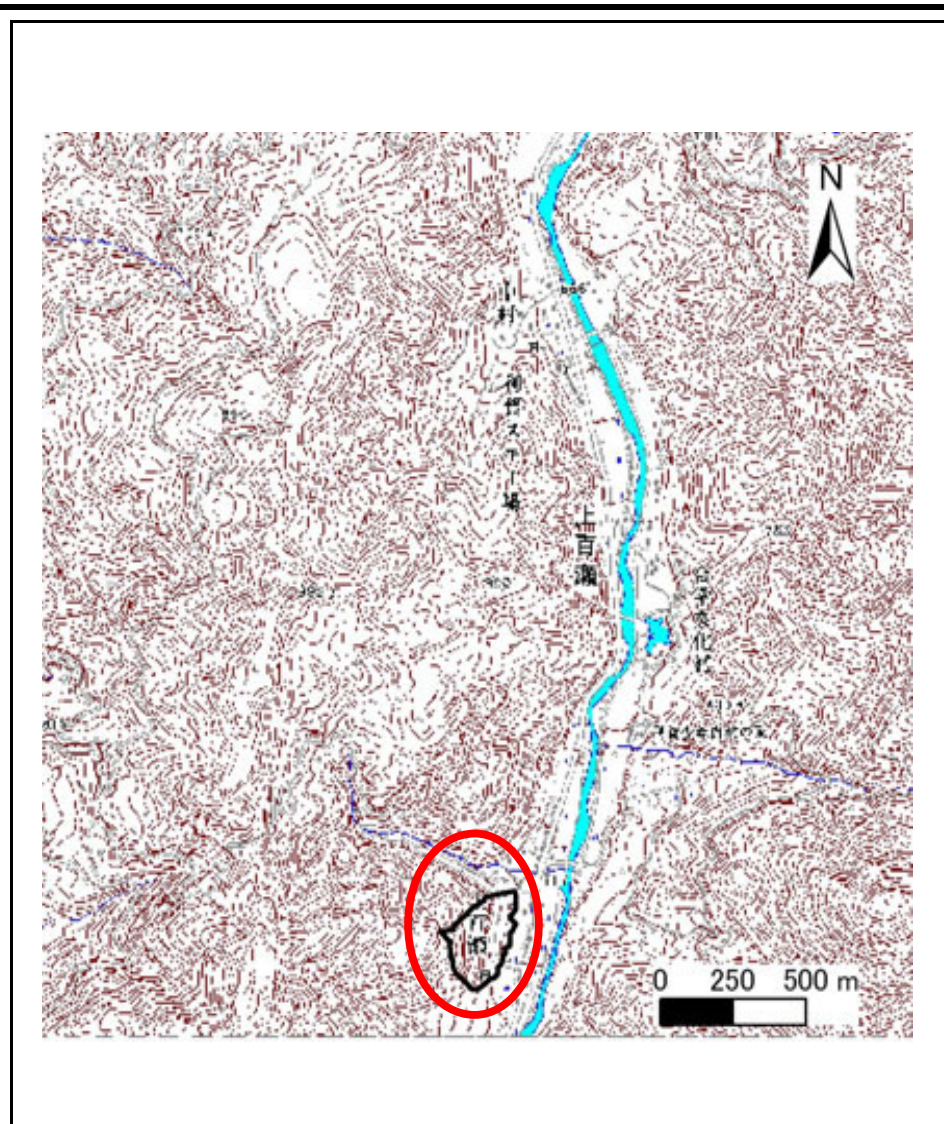
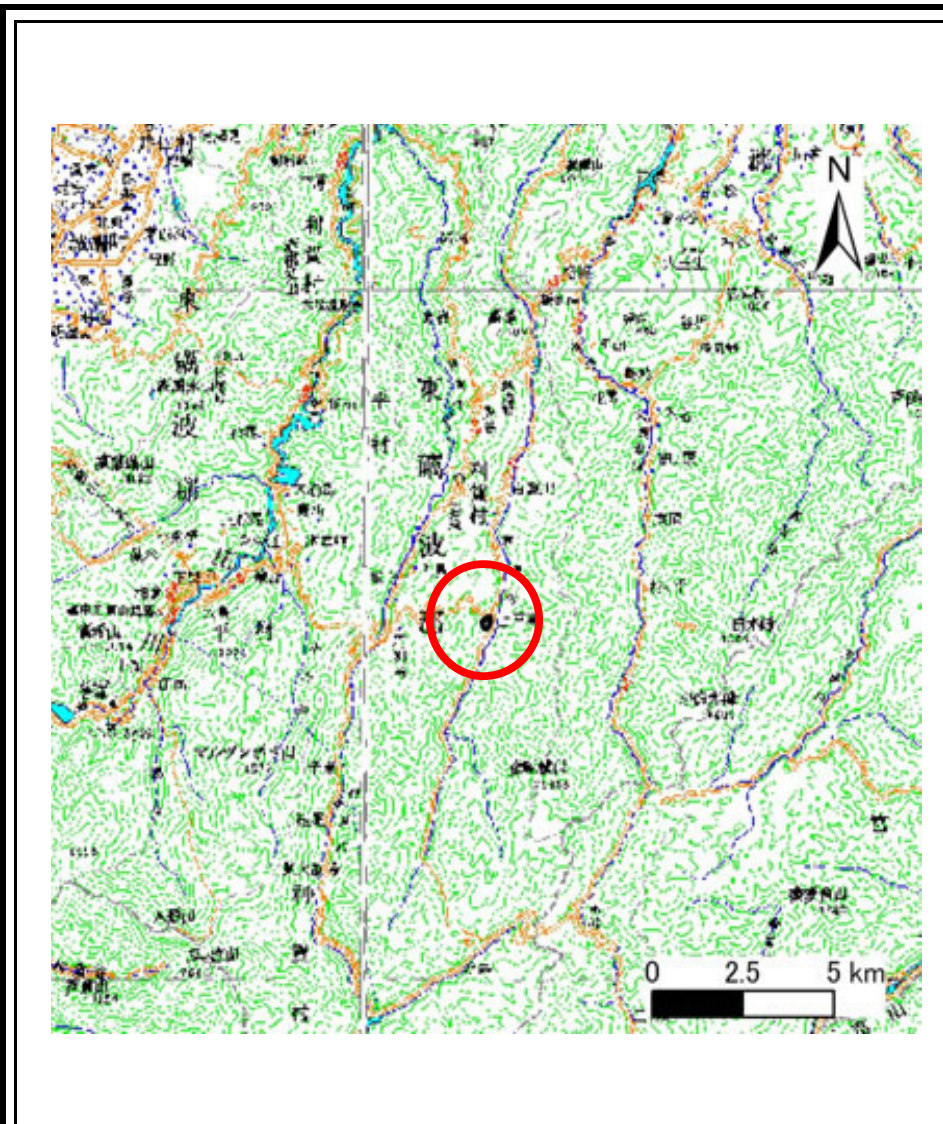


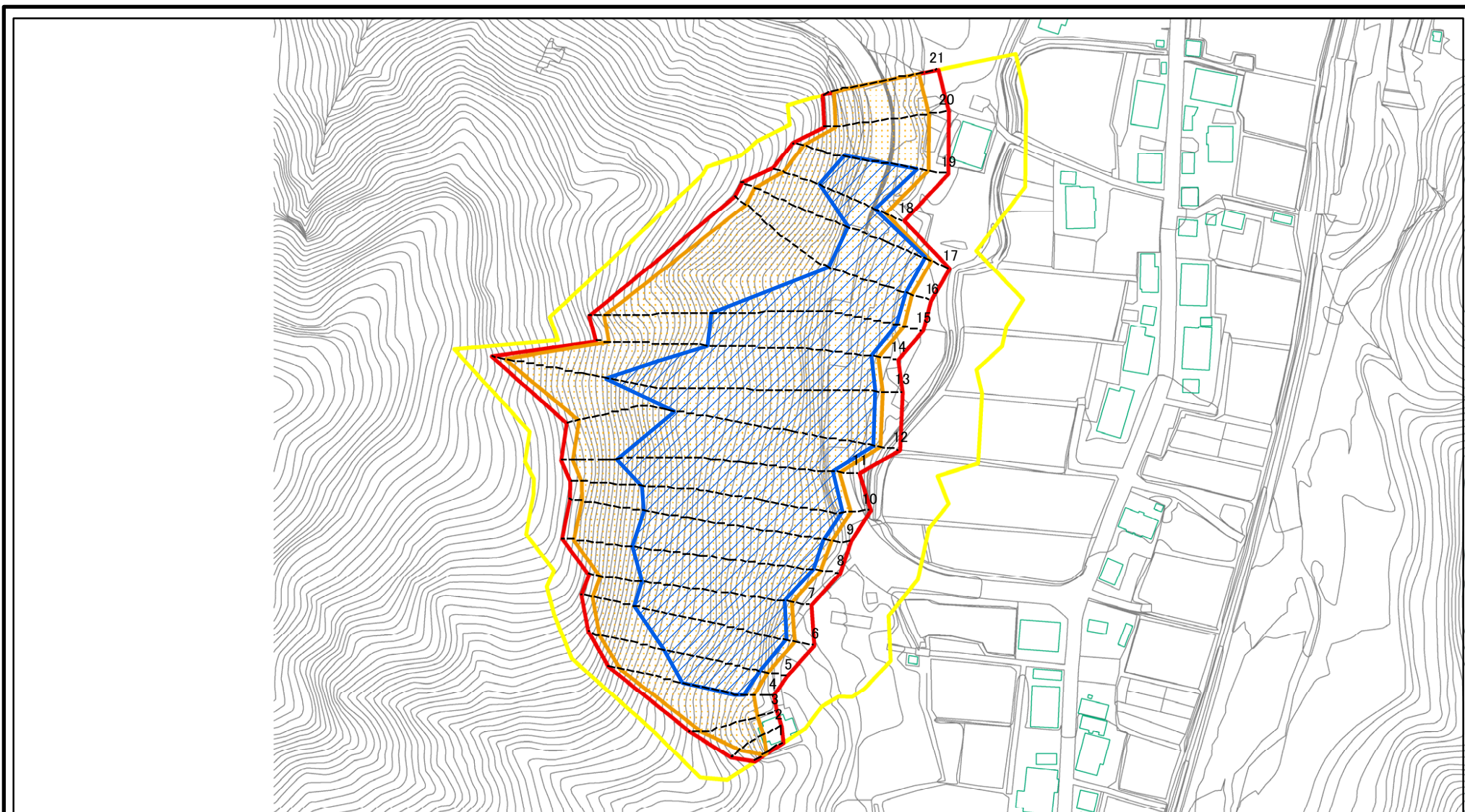
土砂災害警戒区域等の指定の公示に係る図書(その1)



様式-1(急) 土砂災害警戒区域・土砂災害特別警戒区域 位置図	自然現象の種類	急傾斜地の崩壊
	箇所番号	2347
	箇所名	上百瀬(3)
	所在地	南砺市利賀村百瀬川

「この地図は、国土地理院長の承認を得て、同院発行の数値地図200000(地図画像)及び数値地図25000(地図画像)を複製したものである。(承認番号 平17総複、第462号)」

土砂災害警戒区域等の指定の公示に係る図書(その2)



0 25 50 100
m

図中の数字は横断測線番号を示す

様式-2(急)

土砂災害警戒区域・土砂災害特別警戒区域
区域図(その1)

土砂災害防止法施行令第二条の基準に該当する区域

土砂災害防止法
施行令第三条の
基準に該当する
区域



土

縮尺

1:2,500

自然現象
の種類

告示番号

告示年月日

急傾斜地の崩壊

箇所番号

箇所名

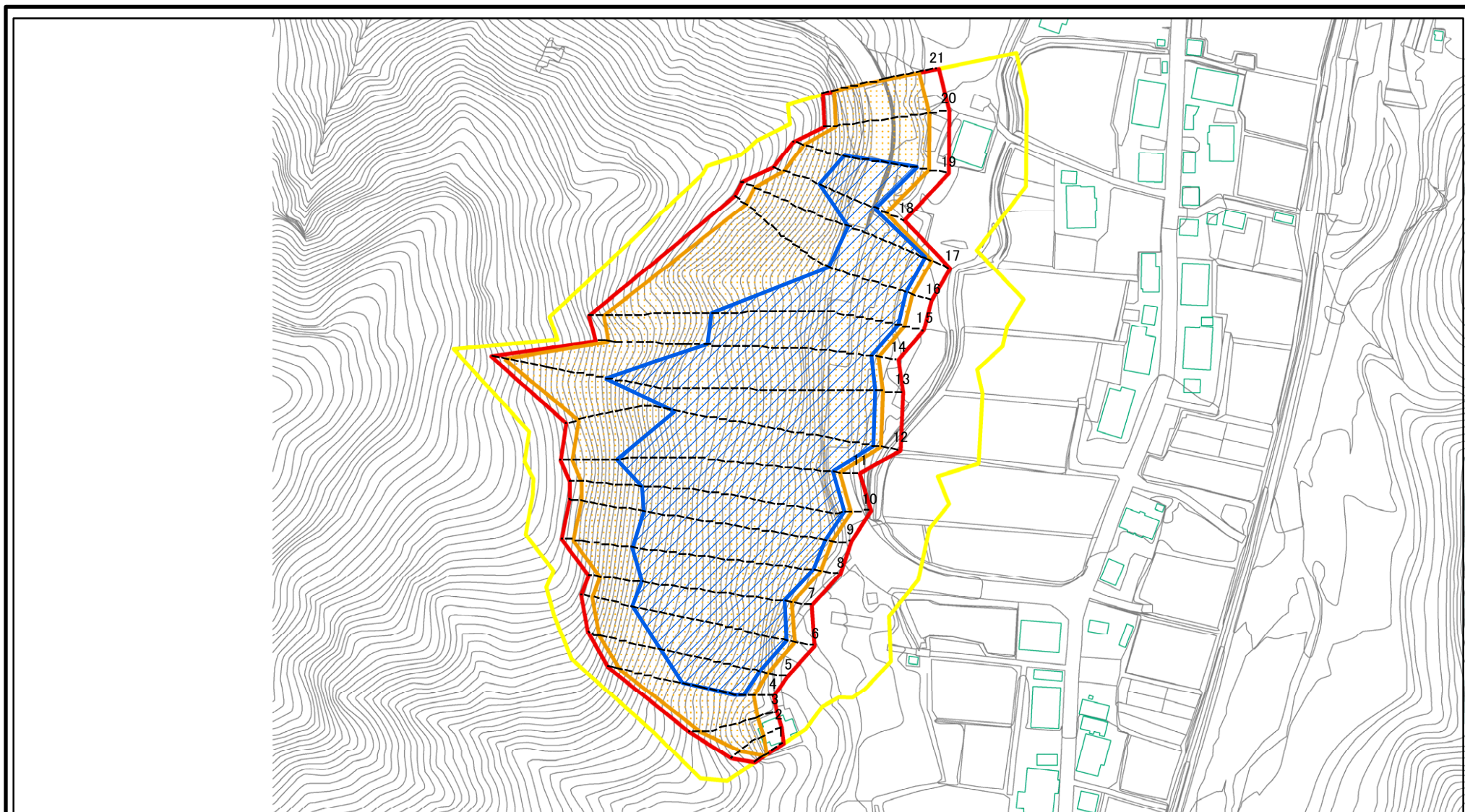
所在地

2347

上百瀬(3)

南砺市利賀村上百瀬

土砂災害警戒区域等の指定の公示に係る図書(その2-1)



0 25 50 100
m

図中の数字は横断測線番号を示す

様式-2-1(急)

土砂災害警戒区域・土砂災害特別警戒区域
区域図(その2)

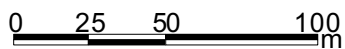
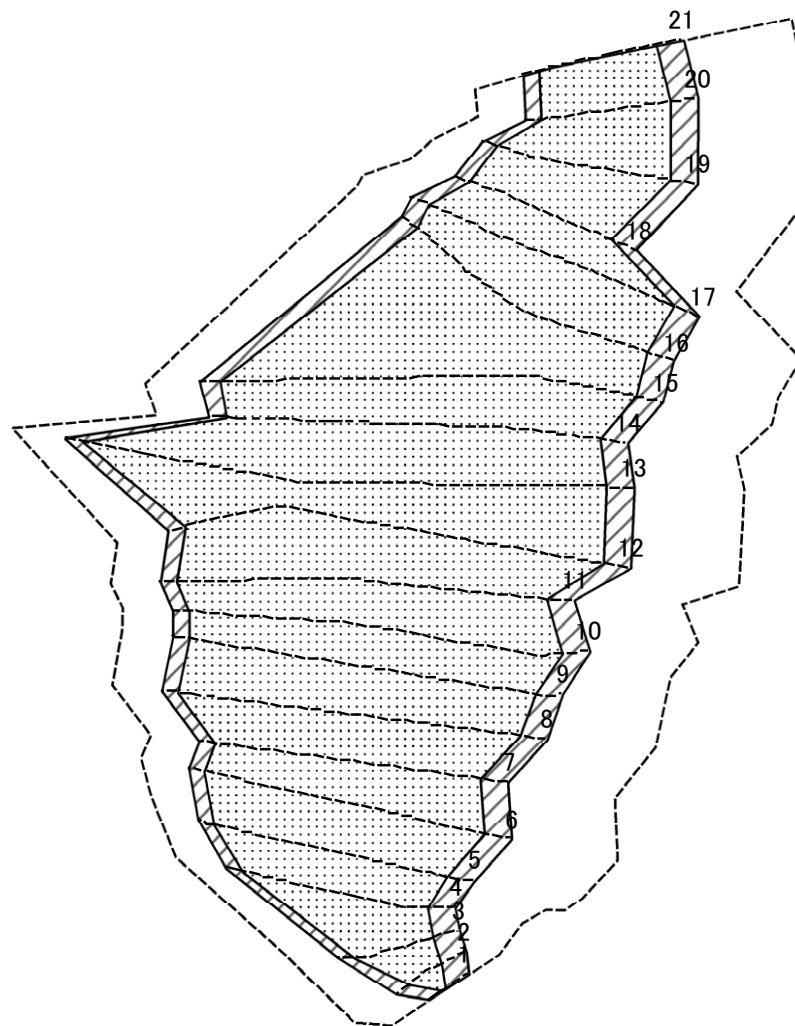
土砂災害防止法施行令第二条の基準に該当する区域	
土砂災害防止法施行令第三条の基準に該当する区域	
土砂等の(移動)高さが1m以下の場合、土砂等の移動による力が10kN/mを超える区域	
土砂等の堆積の高さが3mを超える区域	
それ以外の区域	

土
縮尺
1:2,500

自然現象の種類	急傾斜地の崩壊
告示番号	
告示年月日	

箇所番号	2347
箇所名	上百瀬(3)
所在地	南砺市利賀村上百瀬

土砂災害警戒区域等の指定の公示に係る図書(その2-2)



図中の数字は横断測線番号を示す

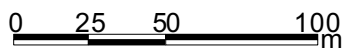
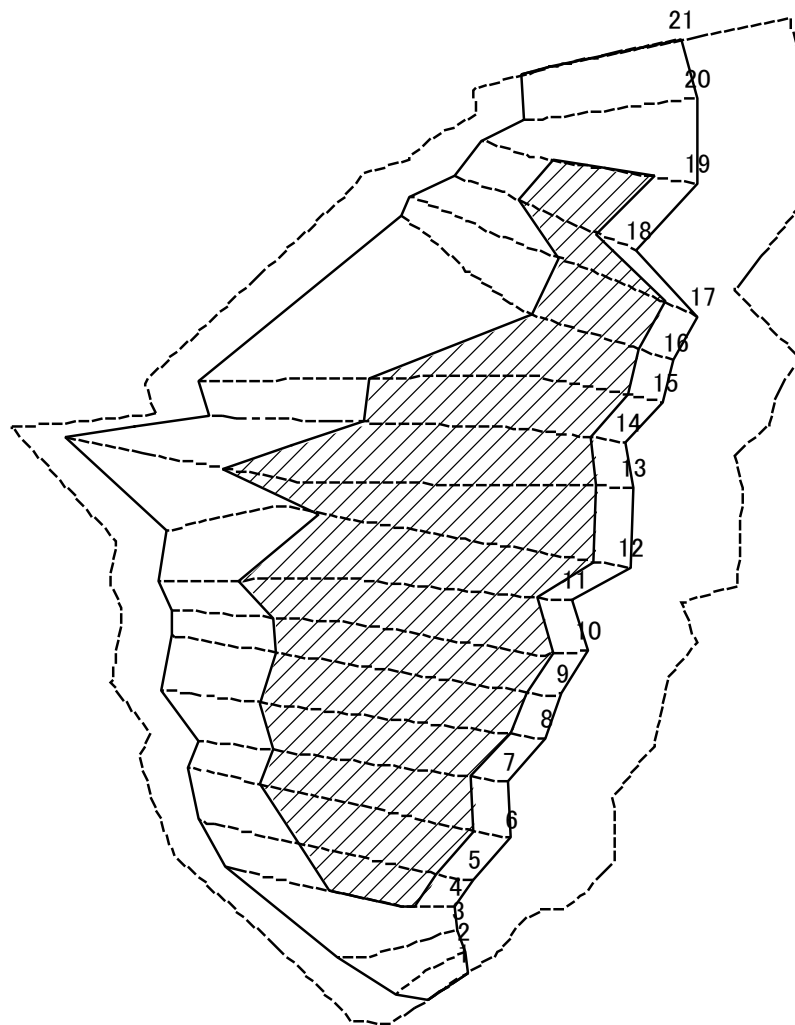
様式-2-2(急)
土砂災害特別警戒区域の区域区分図
(急傾斜地の崩壊に伴う土石等の移動により
建築物の地上部に作用すると想定される力)

土砂災害防止法施行令第二条の基準に該当する区域	
土砂災害防止法施行令第三条の基準に該当する区域	
それ以外の区域	

土	縮尺	1:2,500
----------	----	---------

自然現象の種類	急傾斜地の崩壊	箇所番号	2347
告示番号		箇所名	上百瀬(3)
告示年月日		所在地	南砺市利賀 村上百瀬

土砂災害警戒区域等の指定の公示に係る図書(その2-3)



図中の数字は横断測線番号を示す

様式-2-3(急)
土砂災害特別警戒区域の区域区分図
(急傾斜地の崩壊に伴う土石等の堆積により
建築物の地上部に作用すると想定される力)

土砂災害防止法施行令第二条の基準に該当する区域	
土砂災害防止法施行令第三条の基準に該当する区域	
それ以外の区域	

土	縮尺	1:2,500
	告示年月日	
	告示番号	

自然現象の種類	急傾斜地の崩壊	箇所番号	2347
告示番号		箇所名	上百瀬(3)
告示年月日		所在地	南砺市利賀村上百瀬

土砂災害警戒区域等の指定の公示に係る図書(その3)

横断測線の区間	土石等の移動により建築物の地上部に作用すると想定される力				土石等の堆積により建築物の地上部に作用すると想定される力				横断測線の区間	土石等の移動により建築物の地上部に作用すると想定される力				土石等の堆積により建築物の地上部に作用すると想定される力			
	土石等の(移動)高さが1m以下の場合、土石等の移動による力が100kN/m ² を超える区域		それ以外の区域		土石等の堆積の高さが3mを超える区域		それ以外の区域			土石等の(移動)高さが1m以下の場合、土石等の移動による力が100kN/m ² を超える区域		それ以外の区域		土石等の堆積の高さが3mを超える区域		それ以外の区域	
	力の大きさのうち最大のもの (kN/m ²)	土石等の高さ (m)	力の大きさのうち最大のもの (kN/m ²)	土石等の高さ (m)	力の大きさのうち最大のもの (kN/m ²)	土石等の高さ (m)	力の大きさのうち最大のもの (kN/m ²)	土石等の高さ (m)		力の大きさのうち最大のもの (kN/m ²)	土石等の高さ (m)	力の大きさのうち最大のもの (kN/m ²)	土石等の高さ (m)	力の大きさのうち最大のもの (kN/m ²)	土石等の高さ (m)	力の大きさのうち最大のもの (kN/m ²)	土石等の高さ (m)
1 ~ 2	137.13	1.00	100.00	1.00	-	-	11.53	2.15	~								
2 ~ 3	159.79	1.00	100.00	1.00	-	-	14.24	2.66	~								
3 ~ 4	170.82	1.00	100.00	1.00	-	-	16.05	3.00	~								
4 ~ 5	172.24	1.00	100.00	1.00	20.78	3.88	16.05	3.00	~								
5 ~ 6	179.28	1.00	100.00	1.00	21.96	4.10	16.05	3.00	~								
6 ~ 7	179.28	1.00	100.00	1.00	21.96	4.10	16.05	3.00	~								
7 ~ 8	179.22	1.00	100.00	1.00	21.96	4.10	16.05	3.00	~								
8 ~ 9	177.01	1.00	100.00	1.00	21.42	4.00	16.05	3.00	~								
9 ~ 10	176.03	1.00	100.00	1.00	21.24	3.97	16.05	3.00	~								
10 ~ 11	177.52	1.00	100.00	1.00	21.51	4.02	16.05	3.00	~								
11 ~ 12	177.52	1.00	100.00	1.00	21.51	4.02	16.05	3.00	~								
12 ~ 13	169.95	1.00	100.00	1.00	20.46	3.82	16.05	3.00	~								
13 ~ 14	169.44	1.00	100.00	1.00	20.41	3.81	16.05	3.00	~								
14 ~ 15	169.44	1.00	100.00	1.00	20.41	3.81	16.05	3.00	~								
15 ~ 16	163.95	1.00	100.00	1.00	19.92	3.72	16.05	3.00	~								
16 ~ 17	166.02	1.00	100.00	1.00	20.10	3.76	16.05	3.00	~								
17 ~ 18	177.81	1.00	100.00	1.00	20.10	3.76	16.05	3.00	~								
18 ~ 19	177.81	1.00	100.00	1.00	17.74	3.32	16.05	3.00	~								
19 ~ 20	177.04	1.00	100.00	1.00	-	-	16.05	3.00	~								
20 ~ 21	175.57	1.00	100.00	1.00	-	-	15.14	2.83	~								
~									~								
~									~								
~									~								
~									~								

様式-3(急) 建築物の構造の規制に必要な衝撃に関する事項	自然現象の種類	急傾斜地の崩壊	箇所番号	2347
	告示番号		箇所名	上百瀬(3)
	告示年月日		所在地	南砺市利賀村百瀬川