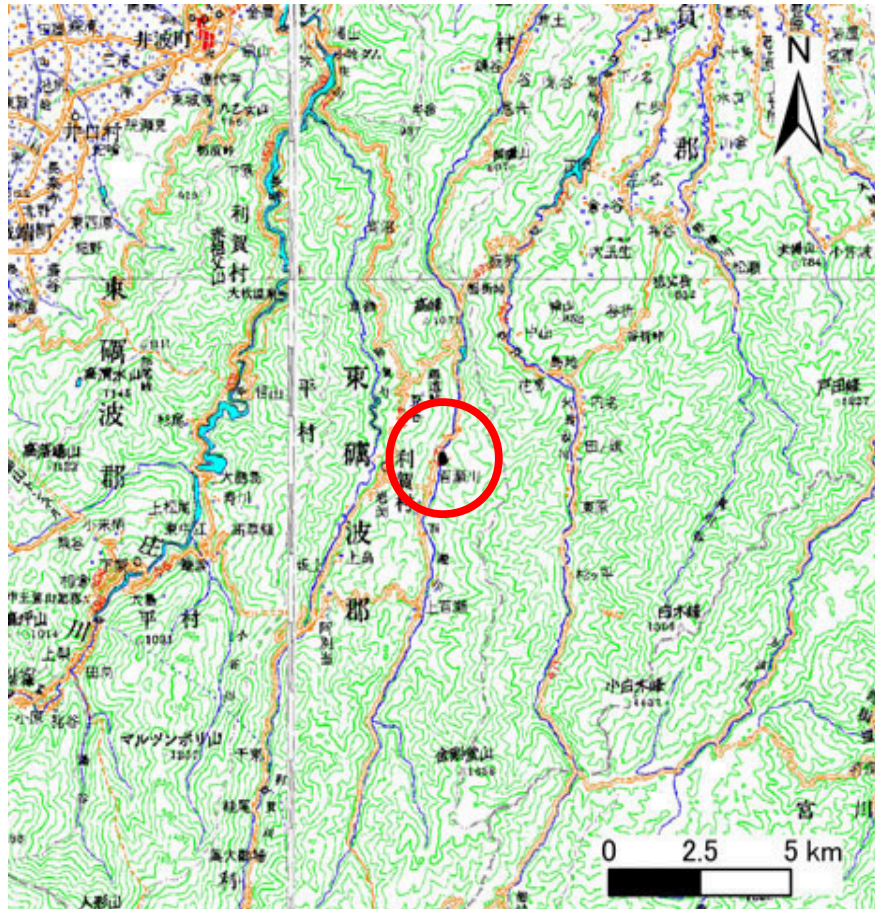
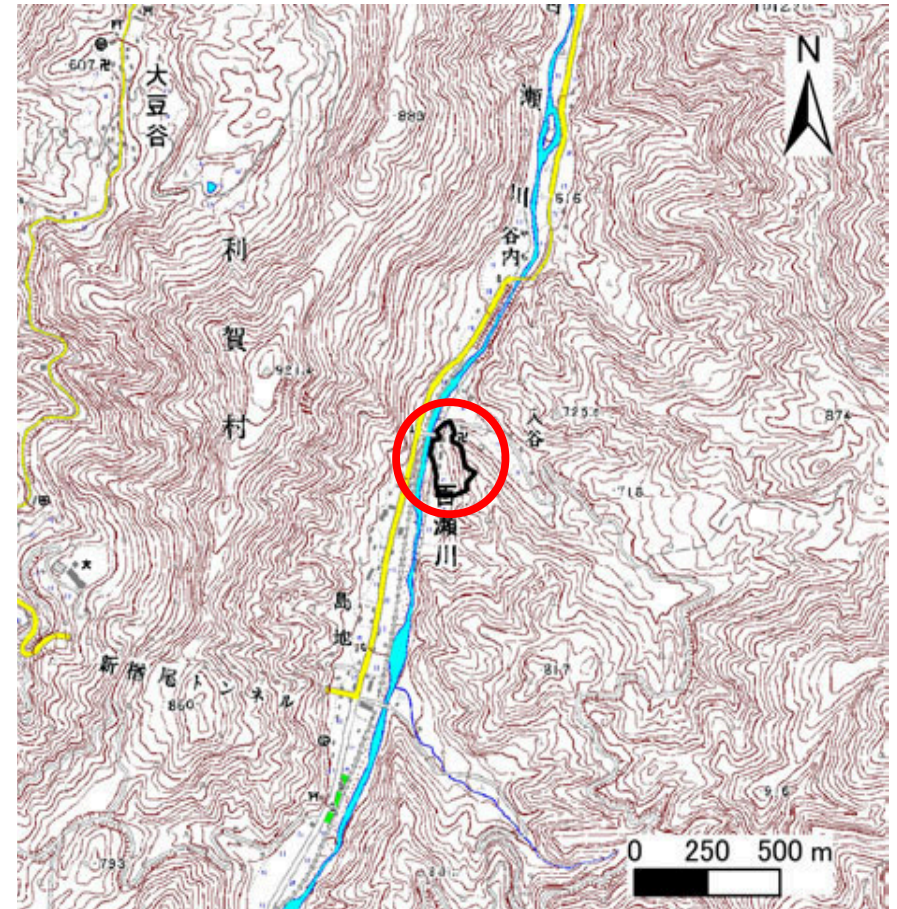


土砂災害警戒区域等の指定の公示に係る図書(その1)



(1/200,000)



(1/25,000)

様式-1(急)

土砂災害警戒区域・土砂災害特別警戒区域
位置図

自然現象の種類

箇所番号

箇所名

所在地

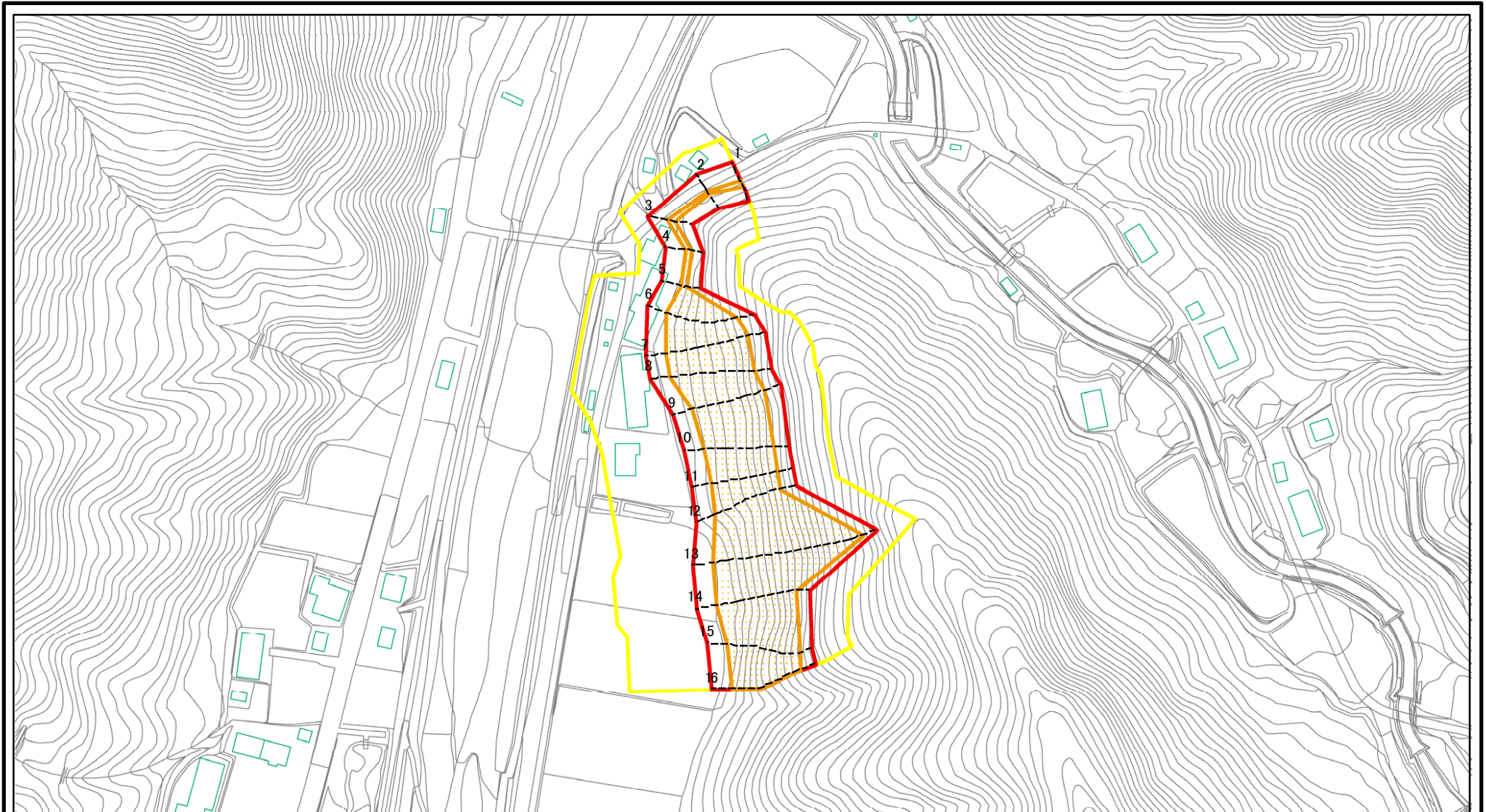
急傾斜地の崩壊

2335

入谷(1)

南砺市利賀村百瀬川

土砂災害警戒区域等の指定の公示に係る図書(その2)



図中の数字は横断測線番号を示す

様式-2(急)

土砂災害警戒区域・土砂災害特別警戒区域
区域図(その1)

土砂災害防止法施行令第二条の基準に該当する区域

土砂災害防止法
施行令第三条の
基準に該当する
区域

土石等の(移動)高さが1m以下の場合、
土石等の移動による力が100kN/mを超える区域
土石等の堆積の高さが3mを超える区域
それ以外の区域



土

縮尺

1:2,500

自然現象
の種類

告示番号

告示年月日

急傾斜地の崩壊

箇所番号

箇所名

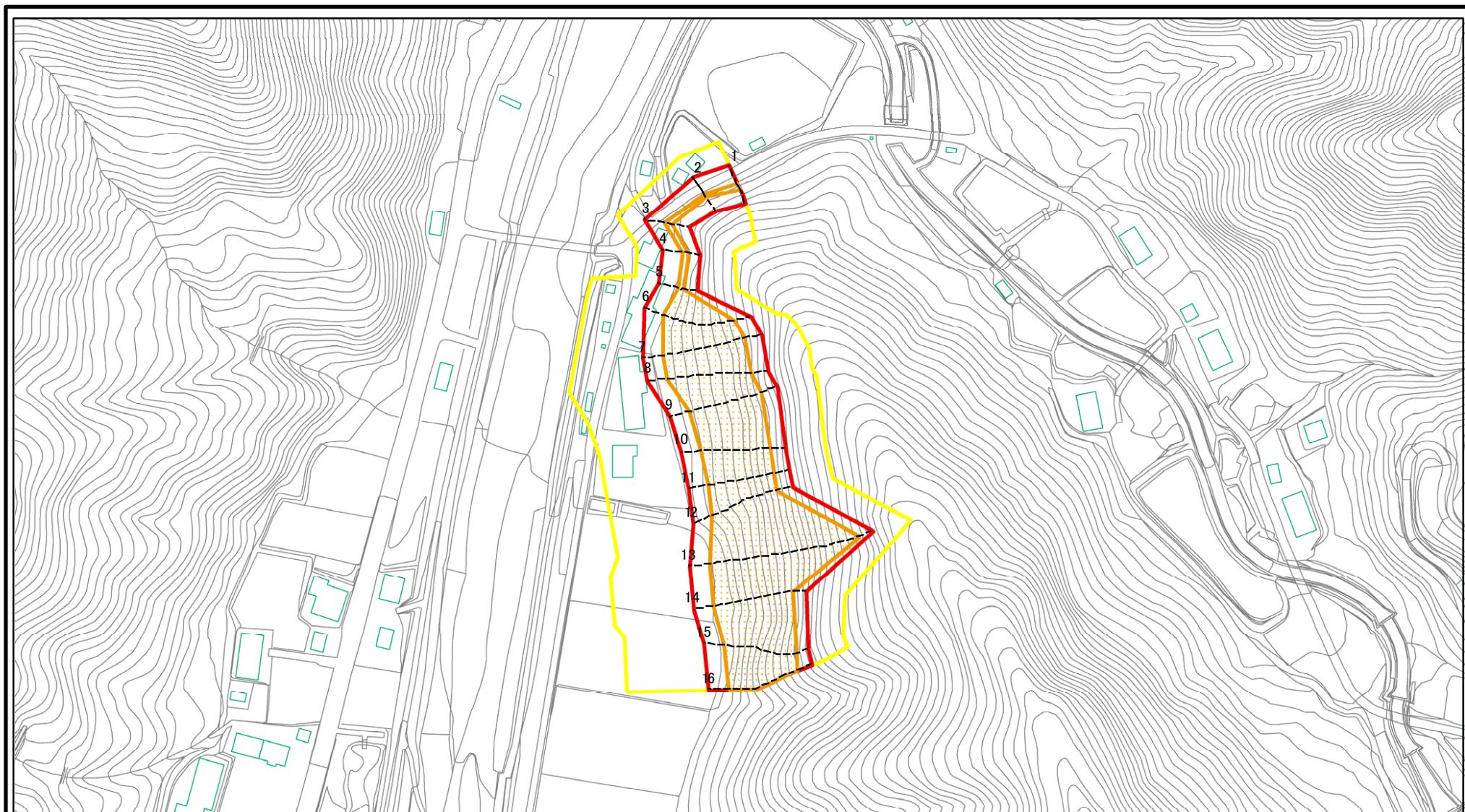
所在地

2335

入谷(1)

南砺市利賀村百瀬川

土砂災害警戒区域等の指定の公示に係る図書(その2-1)



図中の数字は横断測線番号を示す

様式-2-1(急)

土砂災害警戒区域・土砂災害特別警戒区域
区域図(その2)

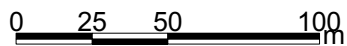
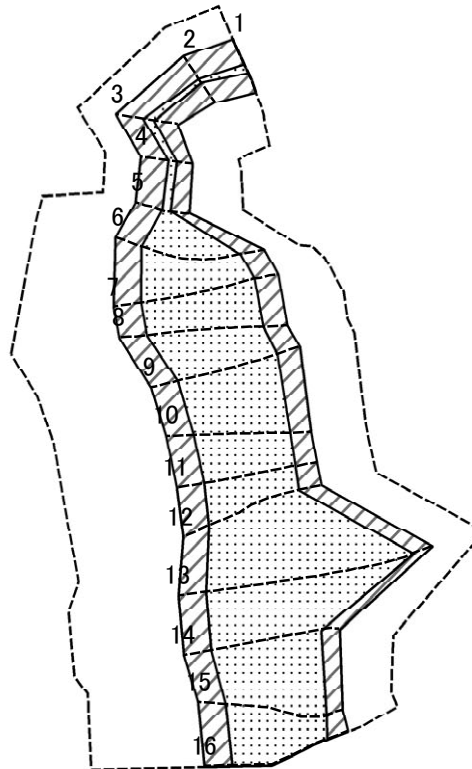
土砂災害防止法施行令第二条の基準に該当する区域	
土砂災害防止法施行令第三条の基準に該当する区域	
それ以外の区域	

±
縮尺
1:2,500

自然現象の種類	急傾斜地の崩壊
告示番号	
告示年月日	

箇所番号	2335
箇所名	入谷(1)
所在地	南砺市利賀村百瀬川

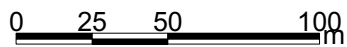
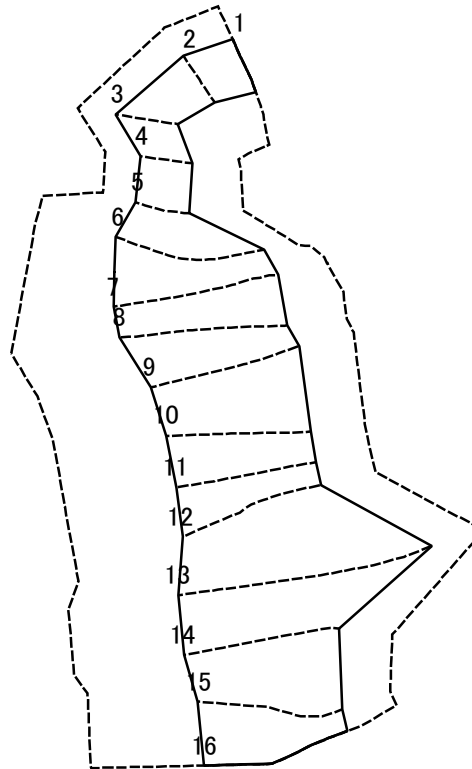
土砂災害警戒区域等の指定の公示に係る図書(その2-2)



図中の数字は横断測線番号を示す

様式-2-2(急) 土砂災害特別警戒区域の区域区分図 (急傾斜地の崩壊に伴う土石等の移動により 建築物の地上部に作用すると想定される力)	土砂災害防止法施行令第二条の基準に該当する区域		土 縮尺 1:2,500	自然現象の種類	急傾斜地の崩壊	箇所番号	2335
	土砂災害防止法施行令第三条の基準に該当する区域			告示番号		箇所名	入谷(1)
	それ以外の区域			告示年月日		所在地	南砺市利賀村百瀬川

土砂災害警戒区域等の指定の公示に係る図書(その2-3)



図中の数字は横断測線番号を示す

様式-2-3(急)
土砂災害特別警戒区域の区域区分図
(急傾斜地の崩壊に伴う土石等の堆積により
建築物の地上部に作用すると想定される力)

土砂災害防止法施行令第二条の基準に該当する区域



±

自然現象
の種類

急傾斜地の崩壊

箇所番号

2335

土砂災害防止法
施行令第三条の
基準に該当する
区域

土石等の堆積の高さが3mを超える区域



縮尺

告示番号

箇所名

入谷(1)

それ以外の区域



1:2,500

告示年月日

所在地

南砺市利賀村百瀬川

土砂災害警戒区域等の指定の公示に係る図書(その3)

横断測線の区間	土石等の移動により建築物の地上部に作用すると想定される力				土石等の堆積により建築物の地上部に作用すると想定される力				横断測線の区間	土石等の移動により建築物の地上部に作用すると想定される力				土石等の堆積により建築物の地上部に作用すると想定される力			
	土石等の(移動)高さが1m以下の場合、土石等の移動による力が100kN/m ² を超える区域		それ以外の区域		土石等の堆積の高さが3mを超える区域		それ以外の区域			土石等の(移動)高さが1m以下の場合、土石等の移動による力が100kN/m ² を超える区域		それ以外の区域		土石等の堆積の高さが3mを超える区域		それ以外の区域	
	力の大きさのうち最大のもの(kN/m ²)	土石等の高さ(m)	力の大きさのうち最大のもの(kN/m ²)	土石等の高さ(m)	力の大きさのうち最大のもの(kN/m ²)	土石等の高さ(m)	力の大きさのうち最大のもの(kN/m ²)	土石等の高さ(m)		力の大きさのうち最大のもの(kN/m ²)	土石等の高さ(m)	力の大きさのうち最大のもの(kN/m ²)	土石等の高さ(m)	力の大きさのうち最大のもの(kN/m ²)	土石等の高さ(m)	力の大きさのうち最大のもの(kN/m ²)	土石等の高さ(m)
1 ~ 2	109.24	1.00	100.00	1.00	-	-	10.73	2.00	~								
2 ~ 3	109.07	1.00	100.00	1.00	-	-	10.41	1.95	~								
3 ~ 4	110.71	1.00	100.00	1.00	-	-	12.08	2.26	~								
4 ~ 5	110.71	1.00	100.00	1.00	-	-	12.08	2.26	~								
5 ~ 6	145.13	1.00	100.00	1.00	-	-	14.27	2.67	~								
6 ~ 7	147.08	1.00	100.00	1.00	-	-	14.27	2.67	~								
7 ~ 8	147.15	1.00	100.00	1.00	-	-	14.27	2.67	~								
8 ~ 9	147.15	1.00	100.00	1.00	-	-	14.31	2.67	~								
9 ~ 10	150.64	1.00	100.00	1.00	-	-	14.67	2.74	~								
10 ~ 11	150.64	1.00	100.00	1.00	-	-	14.67	2.74	~								
11 ~ 12	147.84	1.00	100.00	1.00	-	-	14.53	2.72	~								
12 ~ 13	161.28	1.00	100.00	1.00	-	-	16.05	3.00	~								
13 ~ 14	161.28	1.00	100.00	1.00	-	-	16.05	3.00	~								
14 ~ 15	163.57	1.00	100.00	1.00	-	-	16.05	3.00	~								
15 ~ 16	163.57	1.00	100.00	1.00	-	-	16.05	3.00	~								
~									~								
~									~								
~									~								
~									~								
~									~								
~									~								
~									~								
~									~								
~									~								
~									~								
~									~								
~									~								
~									~								

様式-3(急) 建築物の構造の規制に必要な衝撃に関する事項	自然現象の種類	急傾斜地の崩壊	箇所番号	2335
	告示番号		箇所名	入谷(1)
	告示年月日		所在地	南砺市利賀村百瀬川