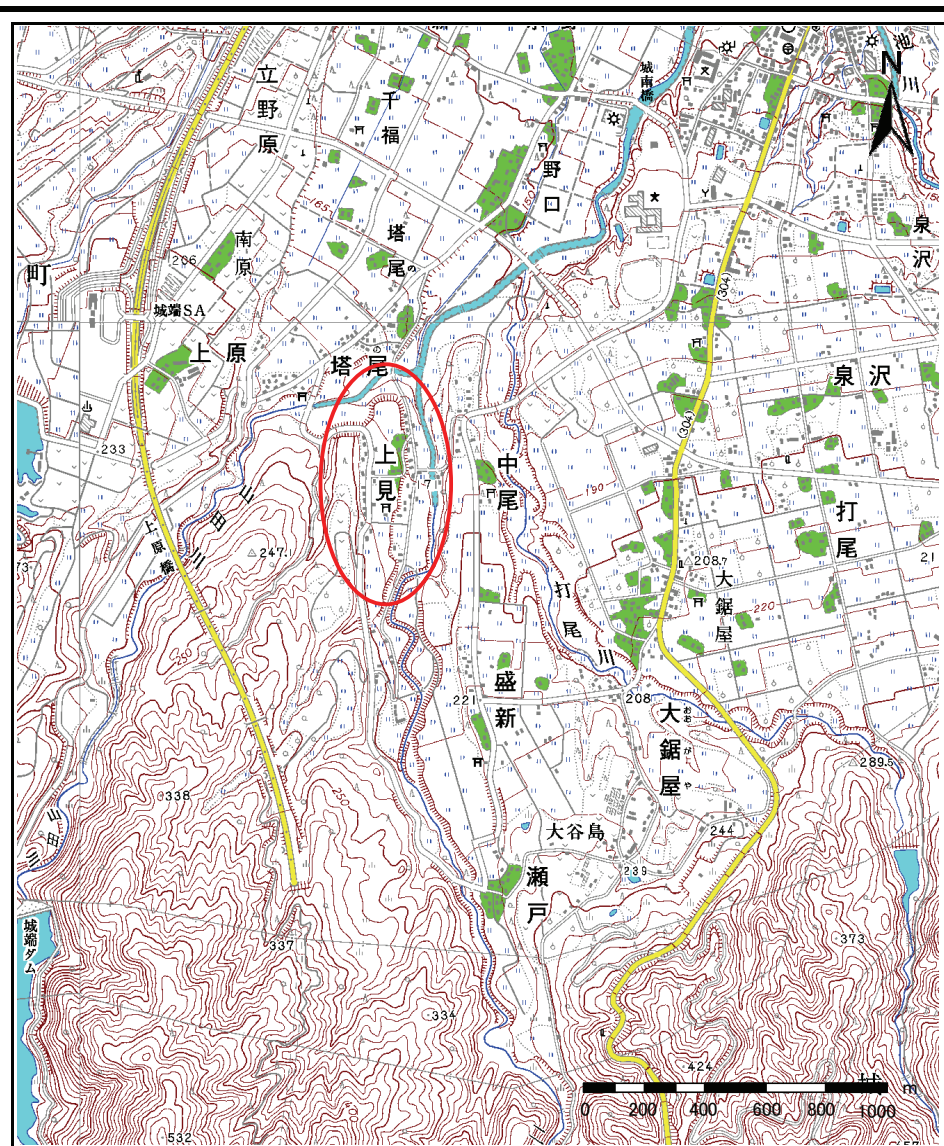
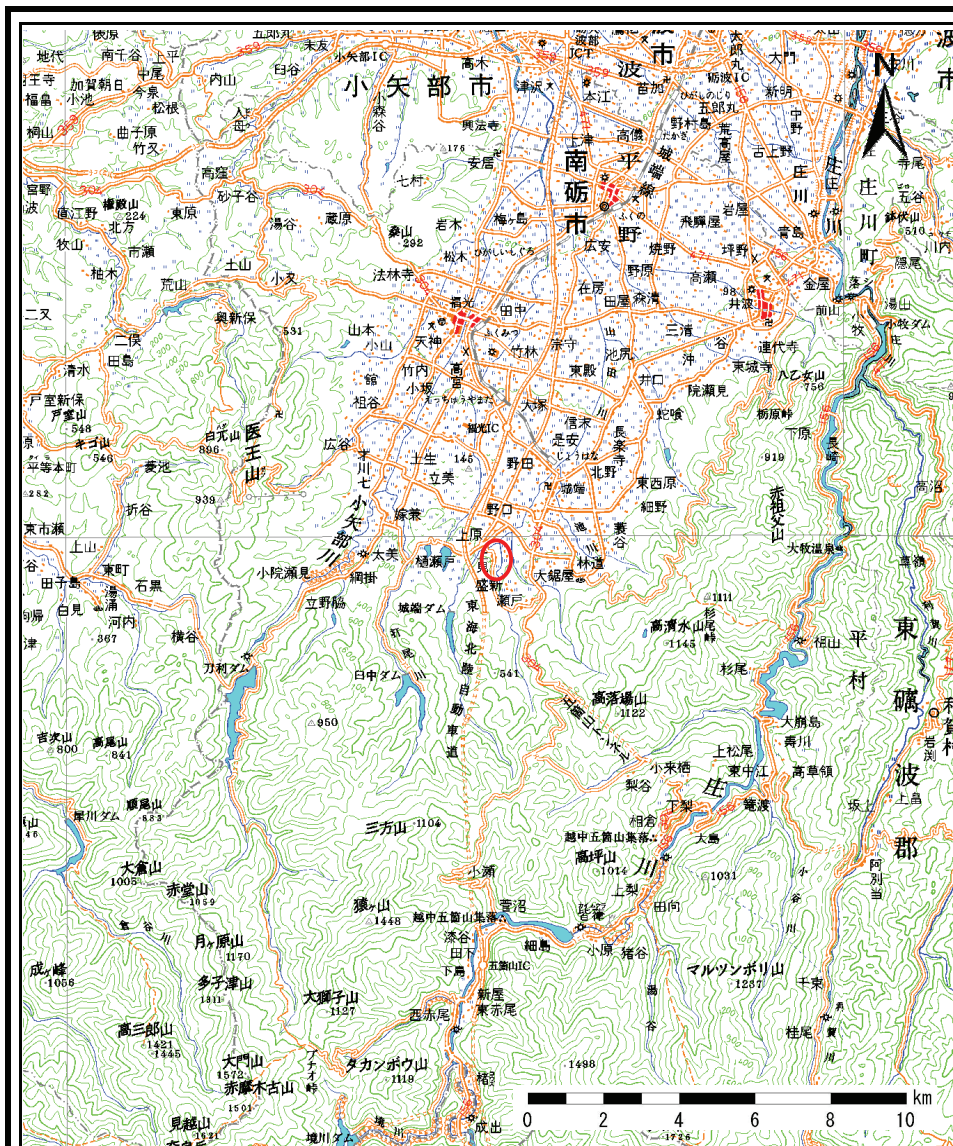


土砂災害警戒区域等の指定の公示に係る図書(その1)



様式-1(急)
土砂災害警戒区域・土砂災害特別警戒区域
位置図

自然現象の種類

箇所番号

箇所名

所在地

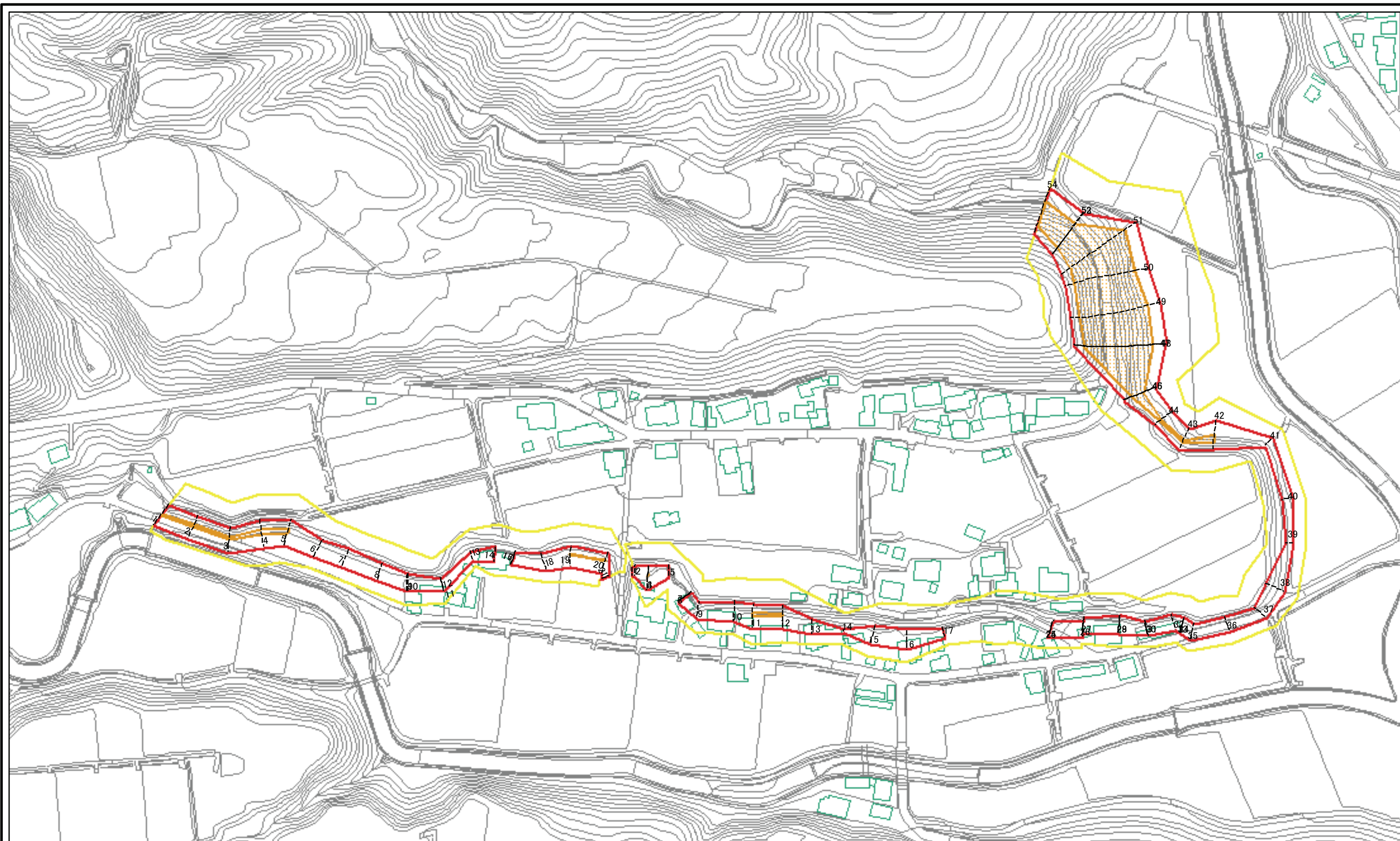
急傾斜地の崩壊

2321

上見(1)

富山県南砺市上見

土砂災害警戒区域等の指定の公示に係る図書(その2)



0 25 50 100 m

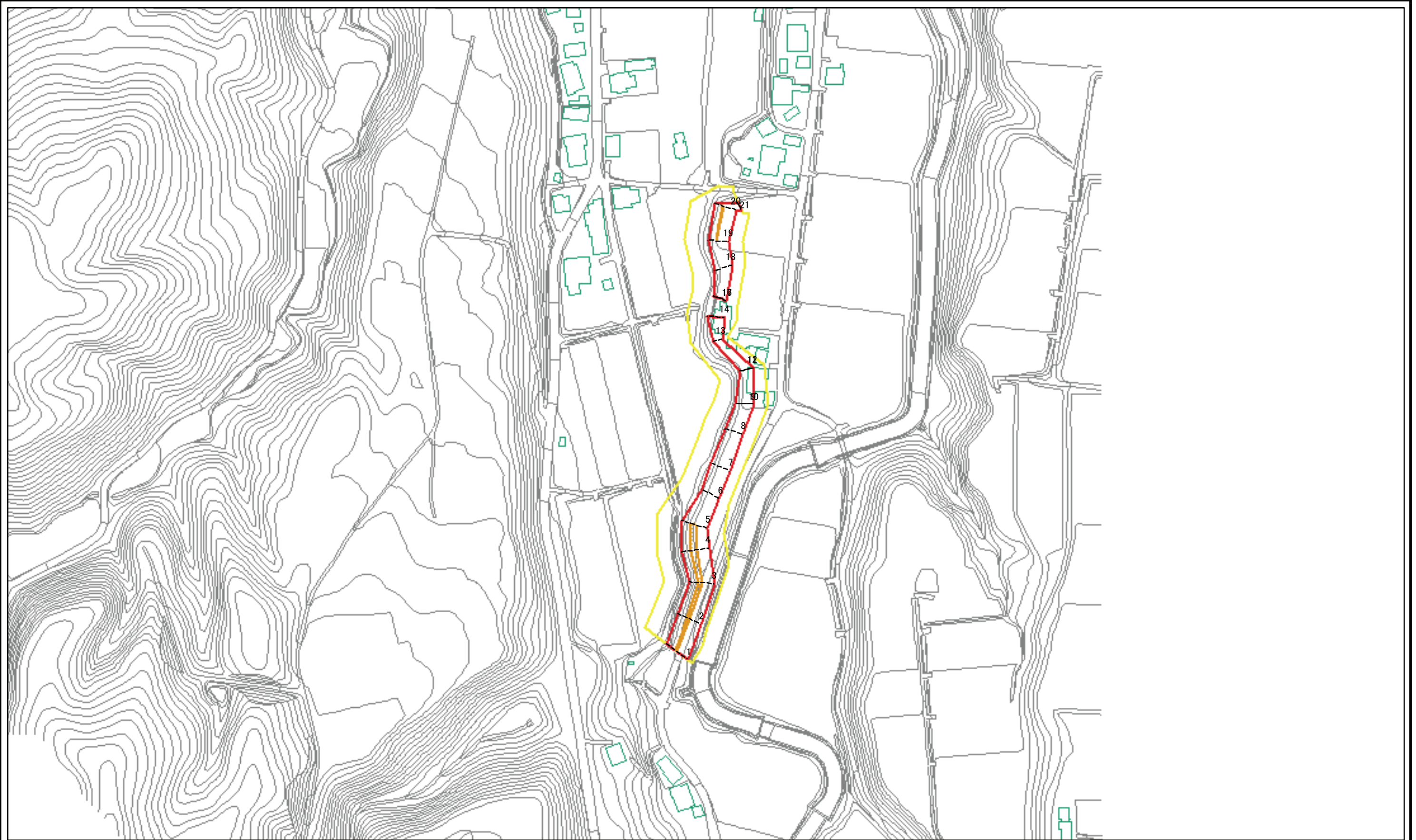
図中の数字は横断測線番号を示す

様式-2(急)
土砂災害警戒区域・土砂災害特別警戒区域
区域図(その1)

土砂災害防止法施行令第二条の基準に該当する区域		縮尺 1:2,500
土砂災害防止法施行令第三条の基準に該当する区域		
土砂等の(移動)高さが1m以下の場合、土砂等の移動による力が100kN/mを超える区域		
土砂等の堆積の高さが3mを超える区域		
それ以外の区域		

自然現象の種類	急傾斜地の崩壊	箇所番号	2321
告示番号		箇所名	上見(1)
告示年月日		所在地	富山県南砺市上見

土砂災害警戒区域等の指定の公示に係る図書(その2-1)



0 25 50 100
m

図中の数字は横断測線番号を示す

様式-2-1(急)
土砂災害警戒区域・土砂災害特別警戒区域
区域図(その2)

土砂災害防止法施行令第二条の基準に該当する区域	
土砂災害防止法施行令第三条の基準に該当する区域	
それ以外の区域	

N
縮尺
1:2,500

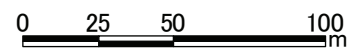
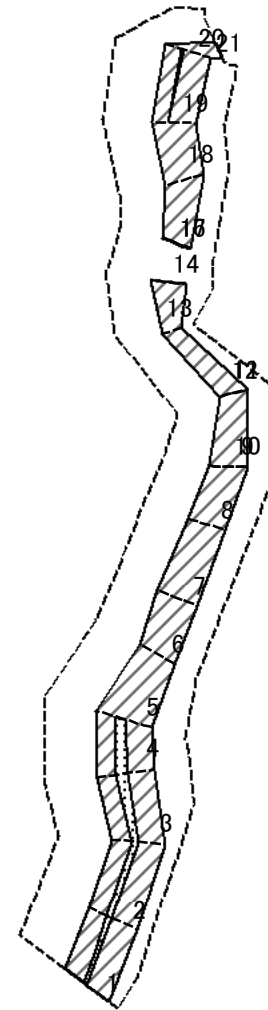
自然現象の種類
告示番号
告示年月日

急傾斜地の崩壊

箇所番号
箇所名
所在地

2321-1
上見(1)
富山県南砺市上見

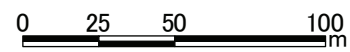
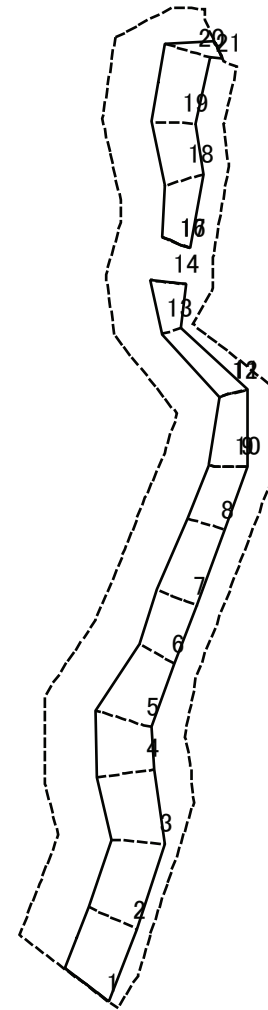
土砂災害警戒区域等の指定の公示に係る図書(その2-2)



図中の数字は横断測線番号を示す

様式-2-2(急) 土砂災害特別警戒区域の区域区分図 (急傾斜地の崩壊に伴う土石等の移動により 建築物の地上部に作用すると想定される力)	土砂災害防止法施行令第二条の基準に該当する区域		N 縮尺 1:2,500	自然現象の種類	急傾斜地の崩壊	箇所番号	2321-1
	土砂災害防止法施行令第三条の基準に該当する区域			告示番号		箇所名	上見(1)
	それ以外の区域			告示年月日		所在地	富山県南砺市上見

土砂災害警戒区域等の指定の公示に係る図書(その2-3)



図中の数字は横断測線番号を示す

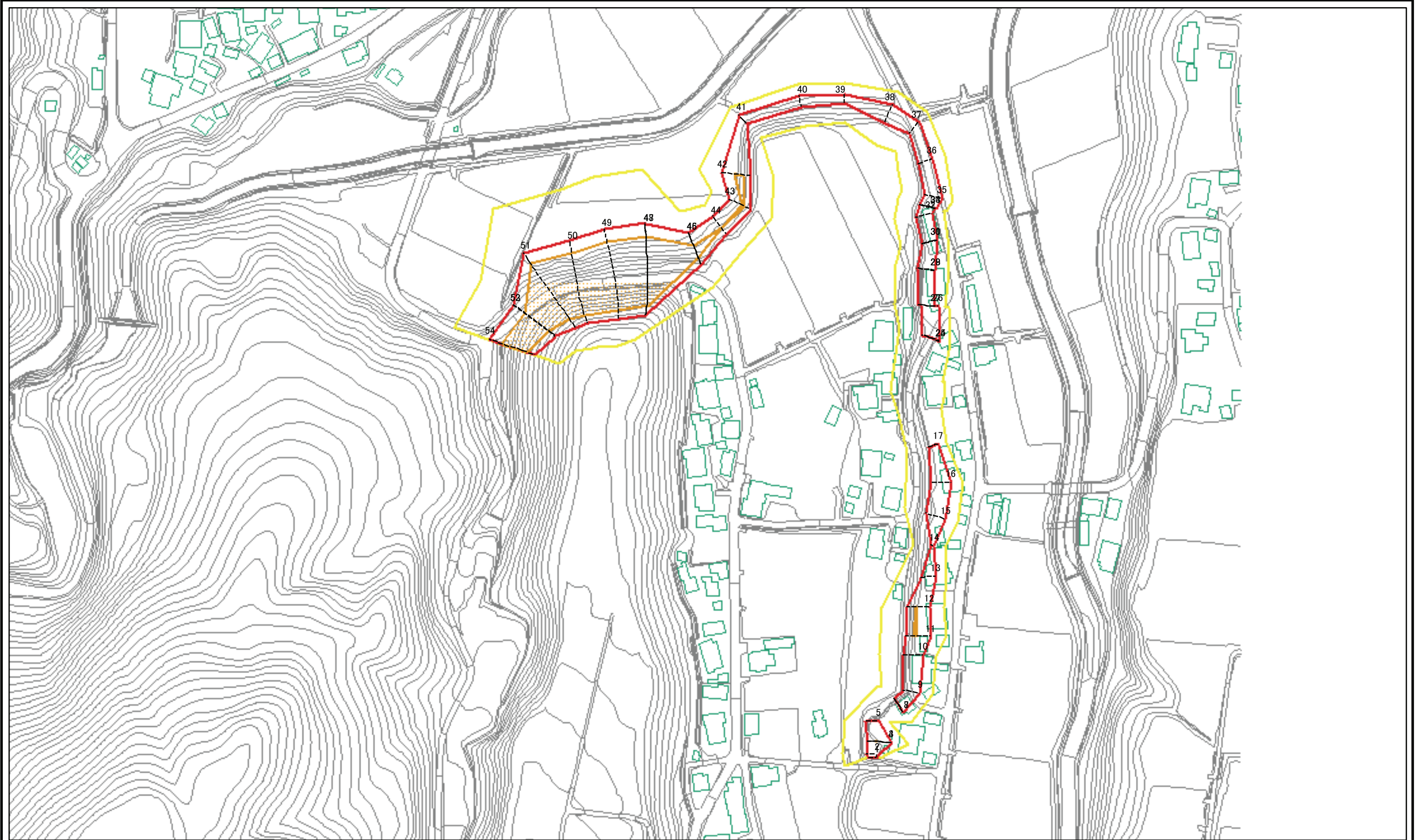
様式-2-3(急) 土砂災害特別警戒区域の区域区分図 (急傾斜地の崩壊に伴う土石等の堆積により 建築物の地上部に作用すると想定される力)	土砂災害防止法施行令第二条の基準に該当する区域		N 縮尺 1:2,500	自然現象の種類	急傾斜地の崩壊	箇所番号	2321-1
	土砂災害防止法施行令第三条の基準に該当する区域			告示番号		箇所名	上見(1)
	それ以外の区域			告示年月日		所在地	富山県南砺市上見

土砂災害警戒区域等の指定の公示に係る図書(その3)

横断測線の区間	土石等の移動により建築物の地上部に作用すると想定される力				土石等の堆積により建築物の地上部に作用すると想定される力				横断測線の区間	土石等の移動により建築物の地上部に作用すると想定される力				土石等の堆積により建築物の地上部に作用すると想定される力			
	土石等の(移動)高さが1m以下の場合、土石等の移動による力が100kN/m ² を超える区域		それ以外の区域		土石等の堆積の高さが3mを超える区域		それ以外の区域			土石等の(移動)高さが1m以下の場合、土石等の移動による力が100kN/m ² を超える区域		それ以外の区域		土石等の堆積の高さが3mを超える区域		それ以外の区域	
	力の大きさのうち最大のもの (kN/m ²)	土石等の高さ (m)	力の大きさのうち最大のもの (kN/m ²)	土石等の高さ (m)	力の大きさのうち最大のもの (kN/m ²)	土石等の高さ (m)	力の大きさのうち最大のもの (kN/m ²)	土石等の高さ (m)		力の大きさのうち最大のもの (kN/m ²)	土石等の高さ (m)	力の大きさのうち最大のもの (kN/m ²)	土石等の高さ (m)	力の大きさのうち最大のもの (kN/m ²)	土石等の高さ (m)	力の大きさのうち最大のもの (kN/m ²)	土石等の高さ (m)
1 ~ 2	106.20	1.00	100.00	1.00	-	-	10.88	2.03									
2 ~ 3	106.20	1.00	100.00	1.00	-	-	10.88	2.03									
3 ~ 4	112.91	1.00	100.00	1.00	-	-	11.11	2.08									
4 ~ 5	112.91	1.00	100.00	1.00	-	-	11.11	2.08									
5 ~ 6	-	-	100.00	1.00	-	-	11.00	2.06									
6 ~ 7	-	-	97.10	1.00	-	-	9.23	1.72									
7 ~ 8	-	-	97.10	1.00	-	-	9.69	1.81									
8 ~ 9	-	-	93.83	1.00	-	-	10.14	1.89									
9 ~ 10	-	-	93.11	1.00	-	-	10.14	1.90									
10 ~ 11	-	-	93.06	1.00	-	-	10.39	1.94									
11 ~ 12	-	-	77.82	1.00	-	-	10.39	1.94									
12 ~ 13	-	-	77.82	1.00	-	-	10.39	1.94									
13 ~ 14	-	-	86.79	1.00	-	-	10.38	1.94									
16 ~ 17	-	-	78.04	1.00	-	-	10.56	1.97									
17 ~ 18	-	-	94.14	1.00	-	-	10.56	1.97									
18 ~ 19	-	-	100.00	1.00	-	-	9.83	1.84									
19 ~ 20	102.79	1.00	100.00	1.00	-	-	9.41	1.76									
20 ~ 21	-	-	100.00	1.00	-	-	9.03	1.69									

様式-3(急)	自然現象の種類	急傾斜地の崩壊	箇所番号	2321-1
建築物の構造の規制に必要な衝撃に関する事項	告示番号		箇所名	上見(1)
	告示年月日		所在地	富山県南砺市上見

土砂災害警戒区域等の指定の公示に係る図書(その2-1)

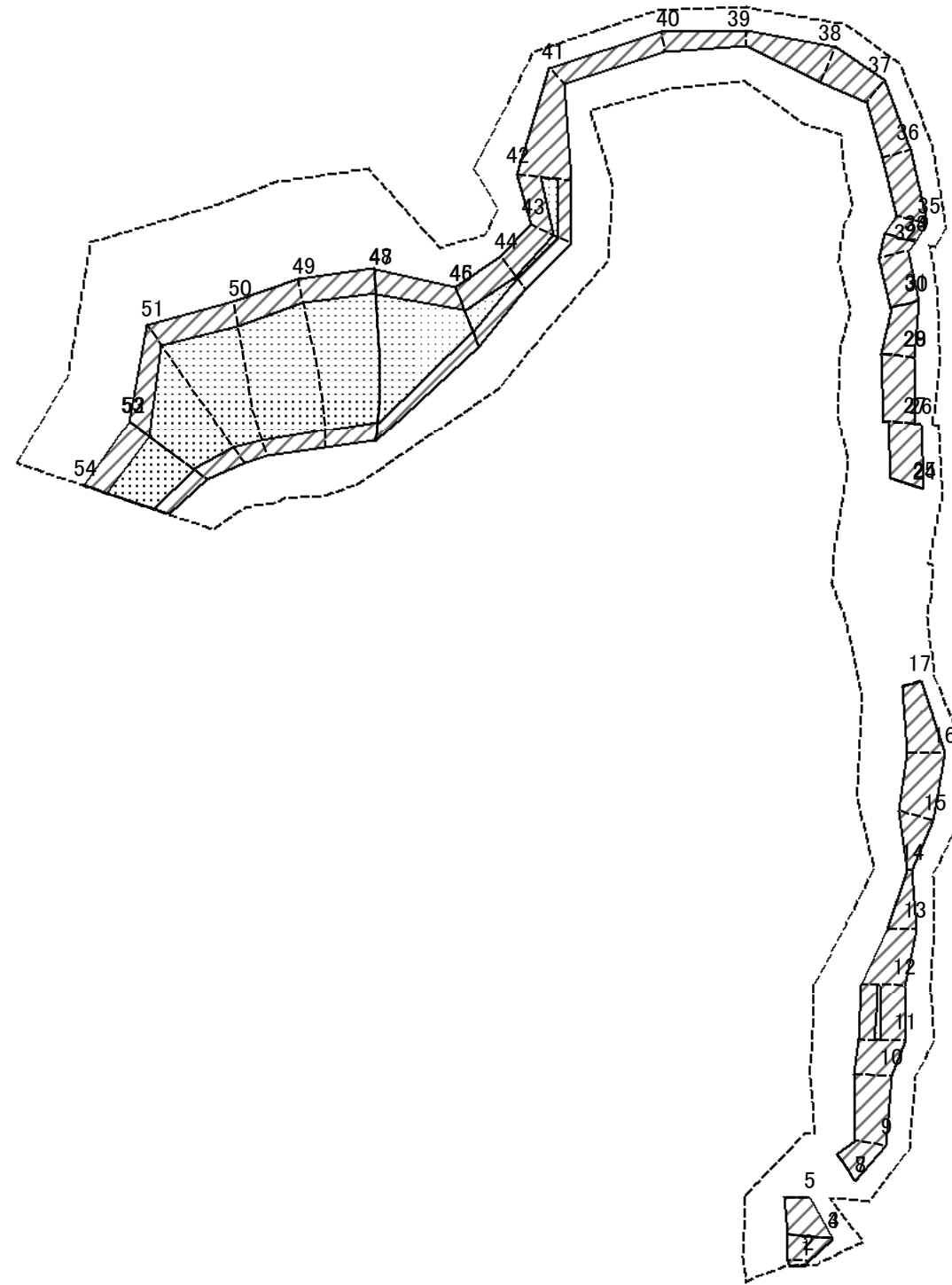


0 25 50 100
m

図中の数字は横断測線番号を示す

様式-2-1(急) 土砂災害警戒区域・土砂災害特別警戒区域 区域図(その2)	土砂災害防止法施行令第二条の基準に該当する区域		N 縮尺 1:2,500	自然現象の種類	急傾斜地の崩壊	箇所番号	2321-2
	土砂災害防止法施行令第三条の基準に該当する区域			告示番号		箇所名	上見(1)
	土砂等の(移動)高さが1m以下の場合、土砂等の移動による力が10kN/mを超える区域			告示年月日		所在地	富山県南砺市上見
	土砂等の堆積の高さが3mを超える区域						
	それ以外の区域						

土砂災害警戒区域等の指定の公示に係る図書(その2-2)

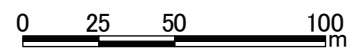
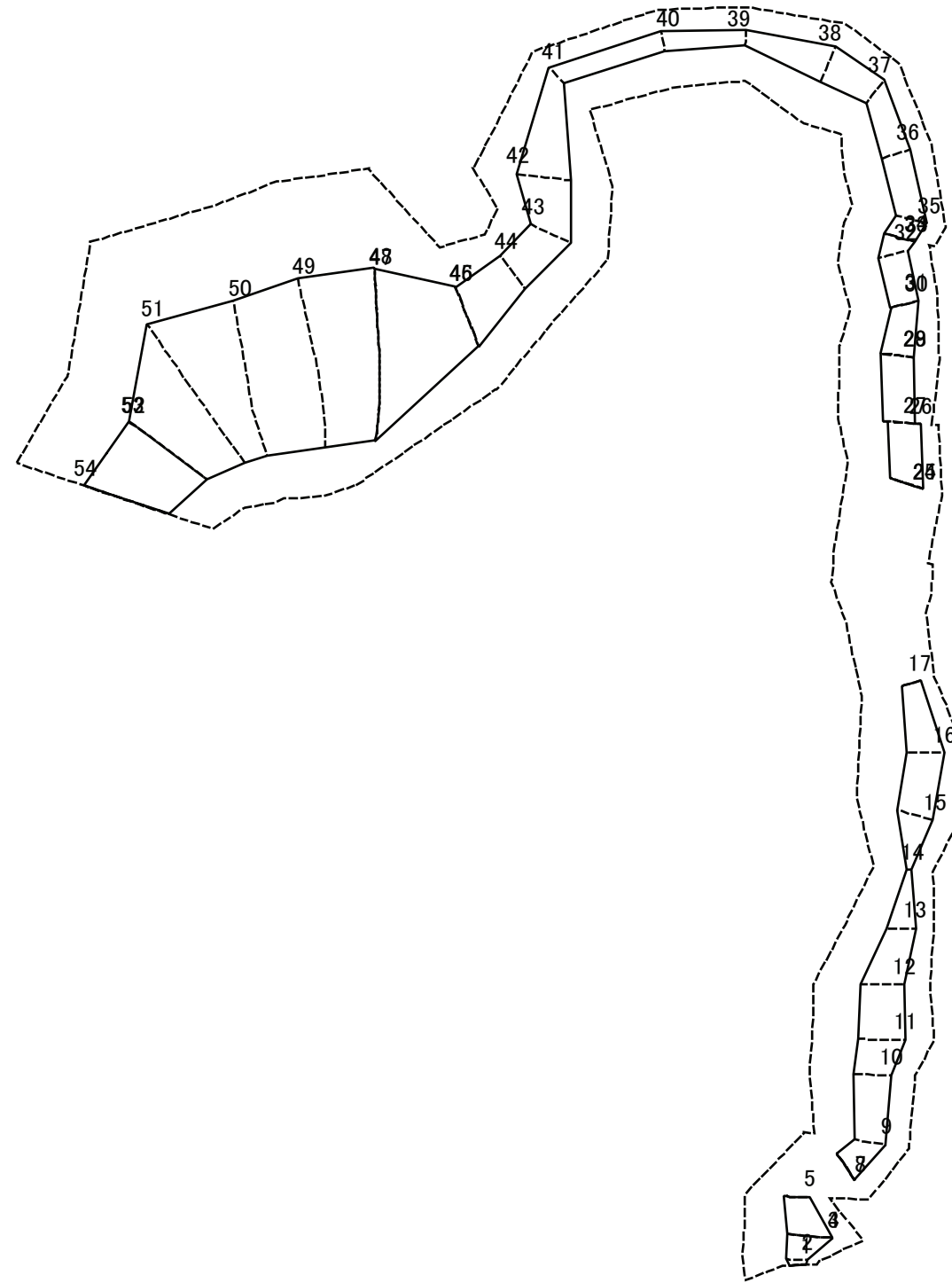


0 25 50 100
m

図中の数字は横断測線番号を示す

様式-2-2(急) 土砂災害特別警戒区域の区域区分図 (急傾斜地の崩壊に伴う土石等の移動により 建築物の地上部に作用すると想定される力)	土砂災害防止法施行令第二条の基準に該当する区域		N 縮尺 1:2,500	自然現象の種類	急傾斜地の崩壊	箇所番号	2321-2
	土砂災害防止法施行令第三条の基準に該当する区域			告示番号		箇所名	上見(1)
	それ以外の区域			告示年月日		所在地	富山県南砺市上見

土砂災害警戒区域等の指定の公示に係る図書(その2-3)



図中の数字は横断測線番号を示す

様式-2-3(急) 土砂災害特別警戒区域の区域区分図 (急傾斜地の崩壊に伴う土石等の堆積により 建築物の地上部に作用すると想定される力)	土砂災害防止法施行令第二条の基準に該当する区域		N 縮尺 1:2,500	自然現象の種類	急傾斜地の崩壊	箇所番号	2321-2
	土砂災害防止法施行令第三条の基準に該当する区域			告示番号		箇所名	上見(1)
	それ以外の区域			告示年月日		所在地	富山県南砺市上見

土砂災害警戒区域等の指定の公示に係る図書(その3)

横断測線の区間	土石等の移動により建築物の地上部に作用すると想定される力				土石等の堆積により建築物の地上部に作用すると想定される力				横断測線の区間	土石等の移動により建築物の地上部に作用すると想定される力				土石等の堆積により建築物の地上部に作用すると想定される力			
	土石等の(移動)高さが1m以下の場合、土石等の移動による力が100kN/m ² を超える区域		それ以外の区域		土石等の堆積の高さが3mを超える区域		それ以外の区域			土石等の(移動)高さが1m以下の場合、土石等の移動による力が100kN/m ² を超える区域		それ以外の区域		土石等の堆積の高さが3mを超える区域		それ以外の区域	
	力の大きさのうち最大のもの (kN/m ²)	土石等の高さ (m)	力の大きさのうち最大のもの (kN/m ²)	土石等の高さ (m)	力の大きさのうち最大のもの (kN/m ²)	土石等の高さ (m)	力の大きさのうち最大のもの (kN/m ²)	土石等の高さ (m)		力の大きさのうち最大のもの (kN/m ²)	土石等の高さ (m)	力の大きさのうち最大のもの (kN/m ²)	土石等の高さ (m)	力の大きさのうち最大のもの (kN/m ²)	土石等の高さ (m)	力の大きさのうち最大のもの (kN/m ²)	土石等の高さ (m)
1 ~ 2	-	-	72.55	1.00	-	-	9.07	1.70	34 ~ 35	-	-	90.64	1.00	-	-	9.83	1.84
2 ~ 3	-	-	100.00	1.00	-	-	11.98	2.24	35 ~ 36	-	-	90.64	1.00	-	-	10.38	1.94
3 ~ 4	109.34	1.00	100.00	1.00	-	-	11.98	2.24	36 ~ 37	-	-	83.20	1.00	-	-	10.38	1.94
4 ~ 5	-	-	100.00	1.00	-	-	10.45	1.95	37 ~ 38	-	-	100.00	1.00	-	-	10.38	1.94
7 ~ 8	-	-	88.06	1.00	-	-	10.27	1.92	38 ~ 39	-	-	100.00	1.00	-	-	12.22	2.28
8 ~ 9	-	-	88.06	1.00	-	-	10.27	1.92	39 ~ 40	-	-	63.30	1.00	-	-	12.22	2.28
9 ~ 10	-	-	99.32	1.00	-	-	10.23	1.91	40 ~ 41	-	-	65.98	1.00	-	-	11.34	2.12
10 ~ 11	-	-	100.00	1.00	-	-	11.24	2.10	41 ~ 42	-	-	100.00	1.00	-	-	12.46	2.33
11 ~ 12	108.55	1.00	100.00	1.00	-	-	11.24	2.10	42 ~ 43	122.57	1.00	100.00	1.00	-	-	13.04	2.44
12 ~ 13	-	-	100.00	1.00	-	-	9.70	1.81	43 ~ 44	107.98	1.00	100.00	1.00	-	-	13.04	2.44
13 ~ 14	-	-	84.45	1.00	-	-	14.21	2.65	44 ~ 45	124.52	1.00	100.00	1.00	-	-	11.06	2.07
14 ~ 15	-	-	96.78	1.00	-	-	14.21	2.65	45 ~ 46	124.52	1.00	100.00	1.00	-	-	11.06	2.07
15 ~ 16	-	-	96.78	1.00	-	-	9.56	1.79	46 ~ 47	155.18	1.00	100.00	1.00	-	-	15.25	2.85
16 ~ 17	-	-	96.12	1.00	-	-	9.91	1.85	47 ~ 48	155.18	1.00	100.00	1.00	-	-	15.25	2.85
24 ~ 25	-	-	93.12	1.00	-	-	9.15	1.71	48 ~ 49	158.15	1.00	100.00	1.00	-	-	15.43	2.88
25 ~ 26	-	-	93.12	1.00	-	-	9.14	1.71	49 ~ 50	163.73	1.00	100.00	1.00	-	-	15.93	2.98
26 ~ 27	-	-	87.99	1.00	-	-	8.94	1.67	50 ~ 51	163.73	1.00	100.00	1.00	-	-	15.93	2.98
27 ~ 28	-	-	92.90	1.00	-	-	10.10	1.89	51 ~ 52	152.66	1.00	100.00	1.00	-	-	15.12	2.82
28 ~ 29	-	-	92.90	1.00	-	-	10.10	1.89	52 ~ 53	145.46	1.00	100.00	1.00	-	-	13.52	2.53
29 ~ 30	-	-	92.90	1.00	-	-	10.10	1.89	53 ~ 54	145.46	1.00	100.00	1.00	-	-	13.52	2.53
30 ~ 31	-	-	82.93	1.00	-	-	10.06	1.88									
31 ~ 32	-	-	85.75	1.00	-	-	10.22	1.91									
32 ~ 33	-	-	88.17	1.00	-	-	10.22	1.91									
33 ~ 34	-	-	88.17	1.00	-	-	9.83	1.84									

様式-3(急) 建築物の構造の規制に必要な衝撃に関する事項	自然現象の種類	急傾斜地の崩壊	箇所番号	2321-2
	告示番号		箇所名	上見(1)
	告示年月日		所在地	富山県南砺市上見