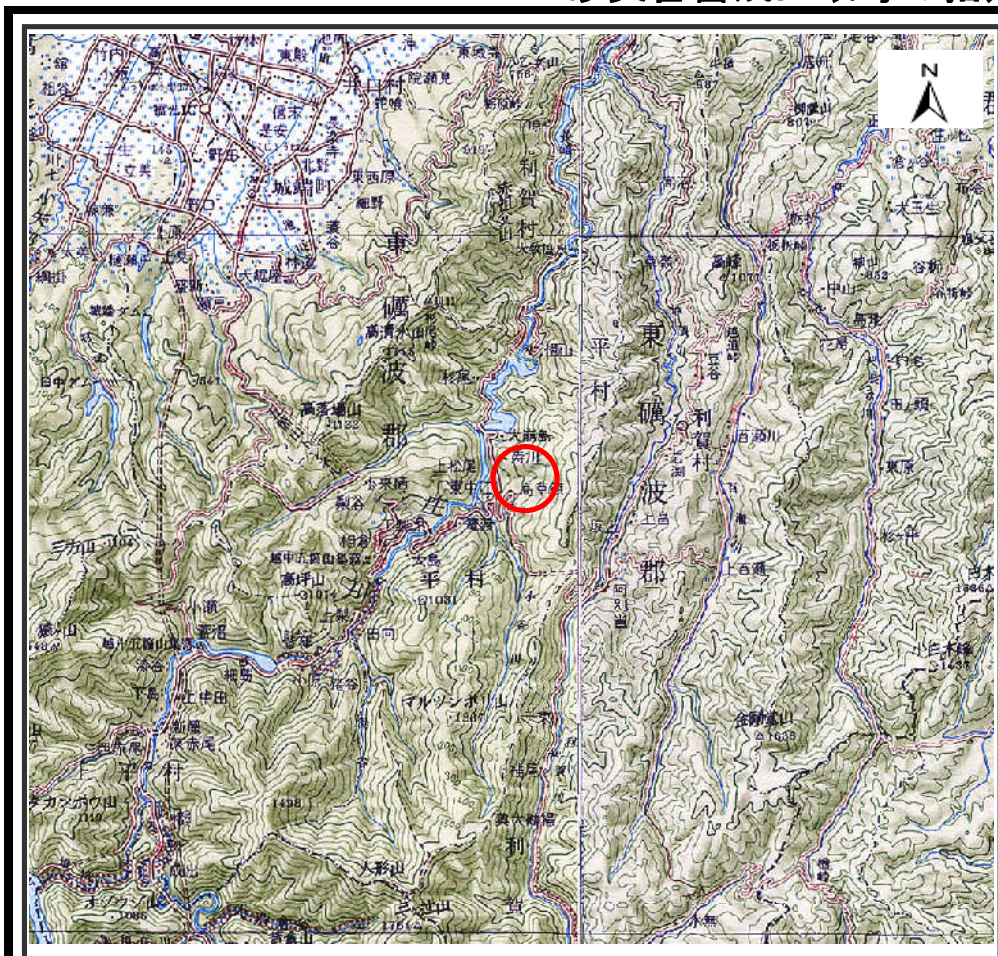
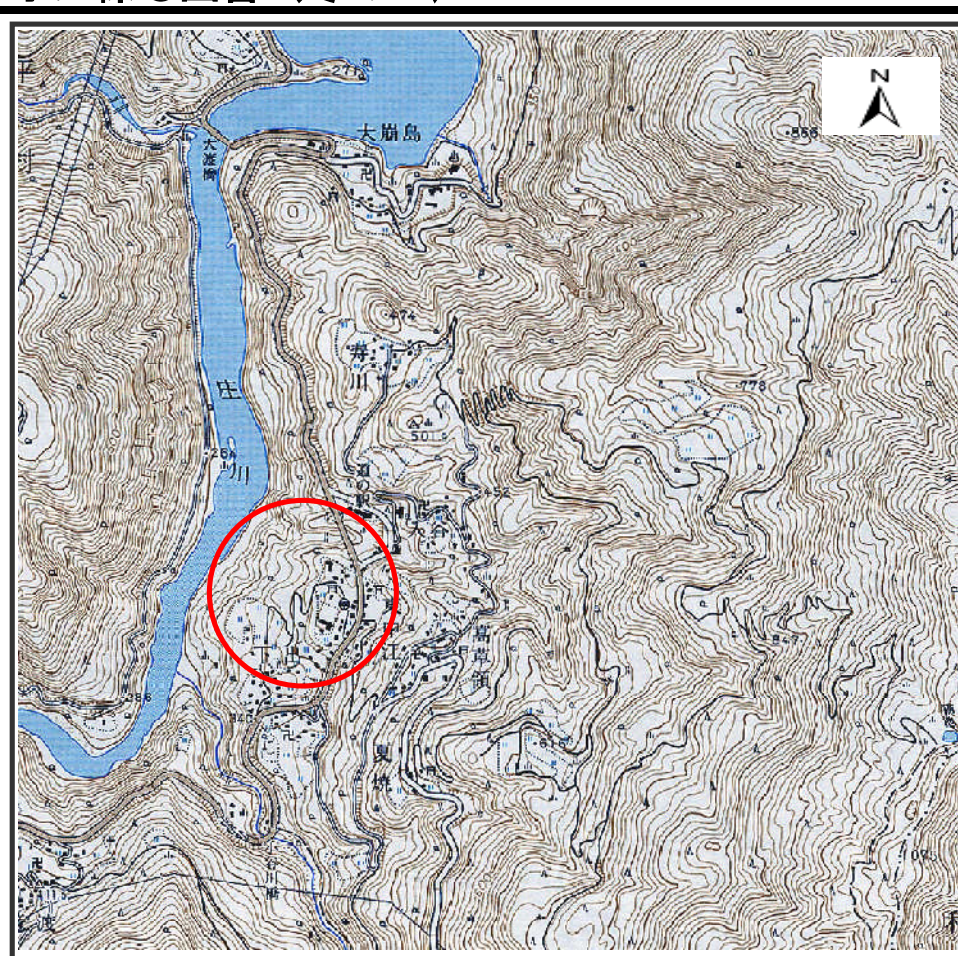


土砂災害警戒区域等の指定の公示に係る図書（その1）



(1/200,000)



(1/25,000)

様式-1(地)

土砂災害警戒区域 位置図

自然現象の種類

地滑り

箇所番号

3402-2

箇所名

下東中江

地滑り区域名

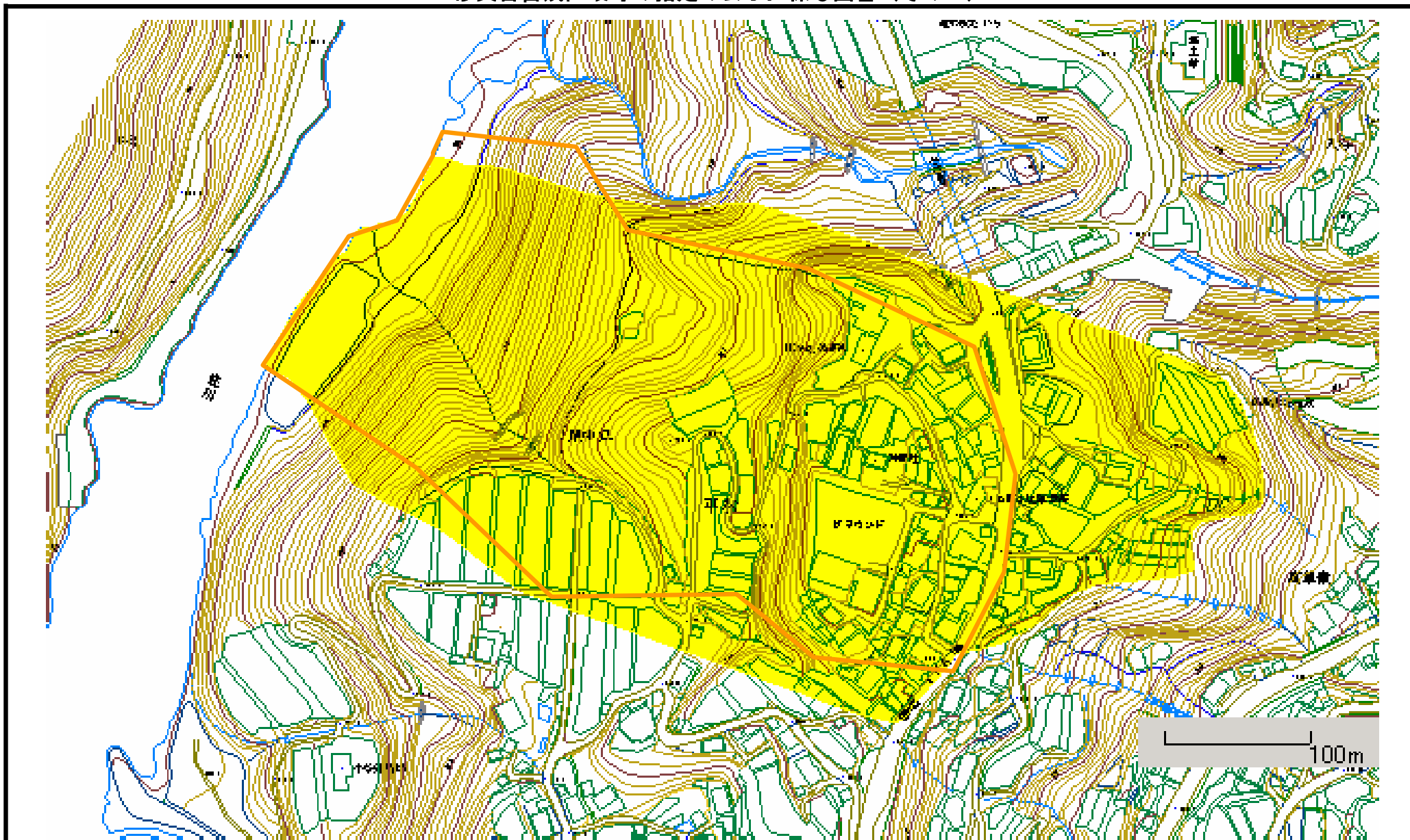
下東中江

所在地

富山県南砺市東中江 下出 高草嶺 寿川

この地図は、国土地理院長の承認を得て、同院発行の20万分の1地勢図 2万5千分の1地形図を複製したものである。(承認番号 平17北複、第65号)

土砂災害警戒区域等の指定の公示に係る図書（その2）



様式-2(地) 土砂災害警戒区域区域図	土砂災害防止法施行令 第二条の基準に該当する区域		N 縮尺 1:2,500	自然現象の種類	地滑り	箇所番号	3402-2	箇所名	下東中江
				告示番号		地滑り区域名	下東中江		
				告示年月日		所在地	岡山県南砺市東中江 下出 高草嶺 寿川		