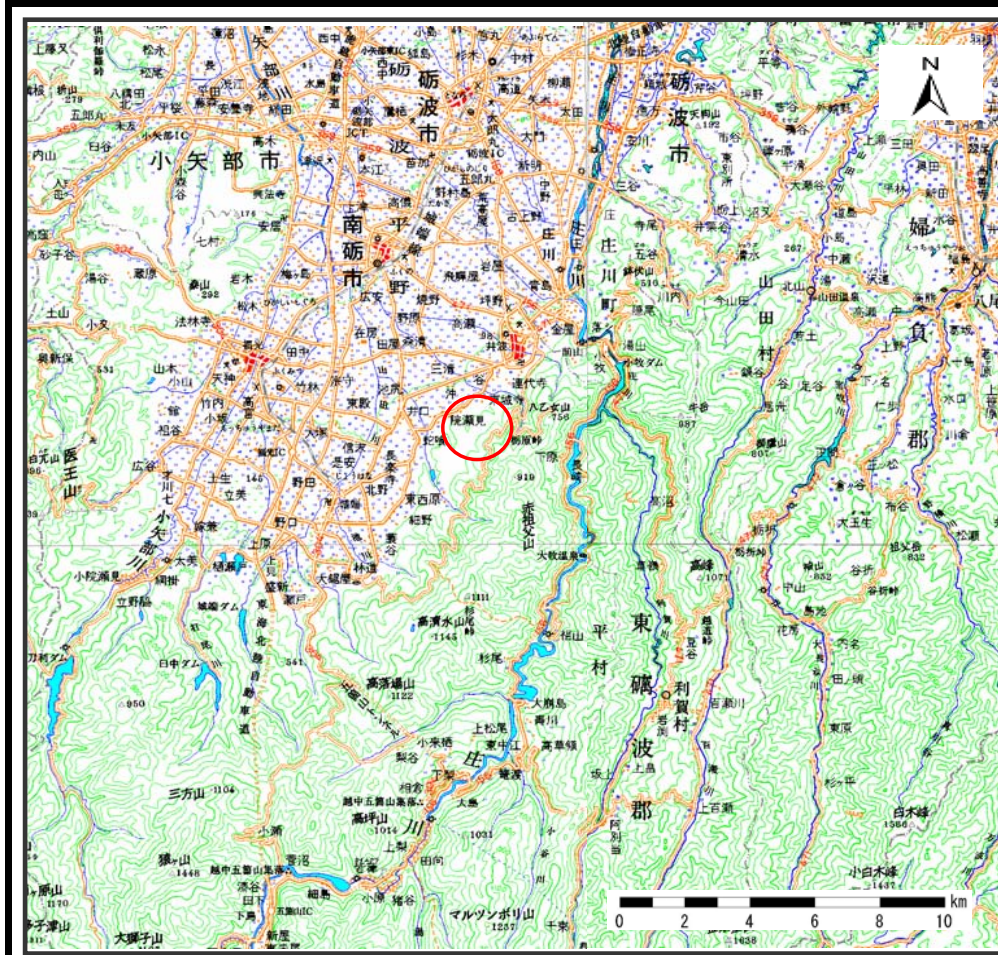
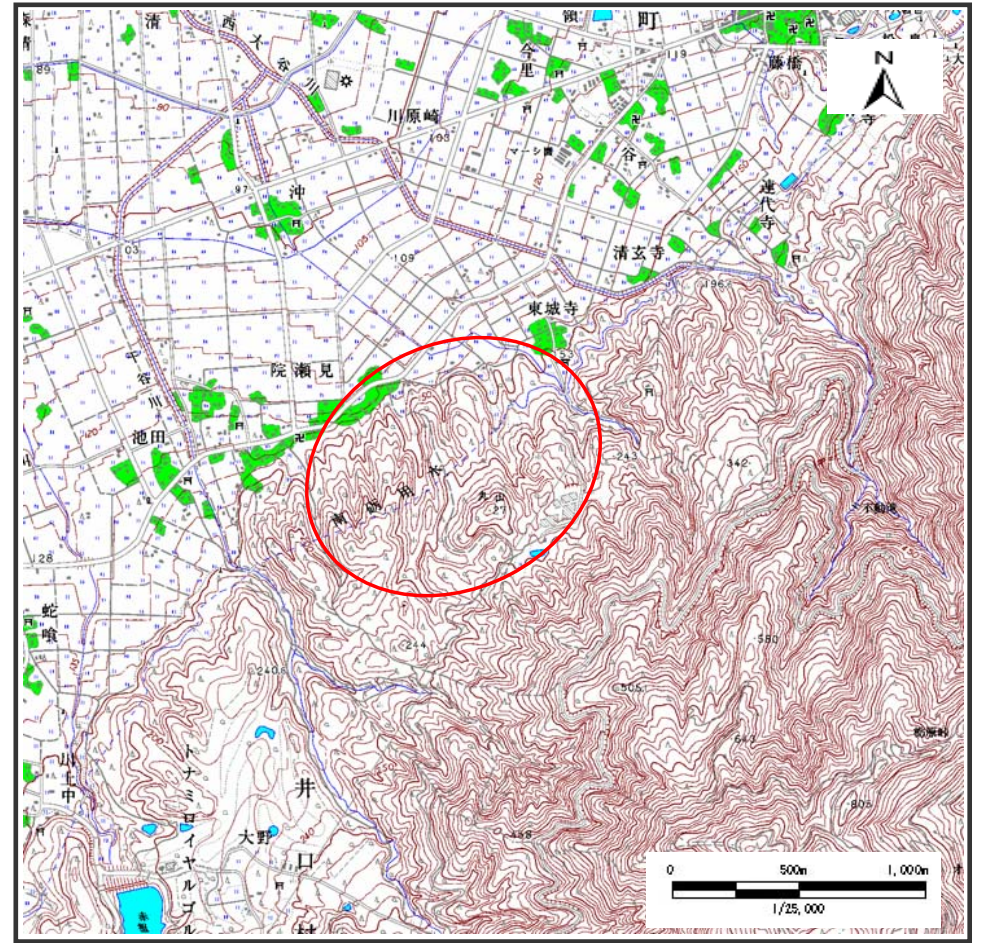


土砂災害警戒区域等の指定の公示に係る図書（その1）



(1/200,000)

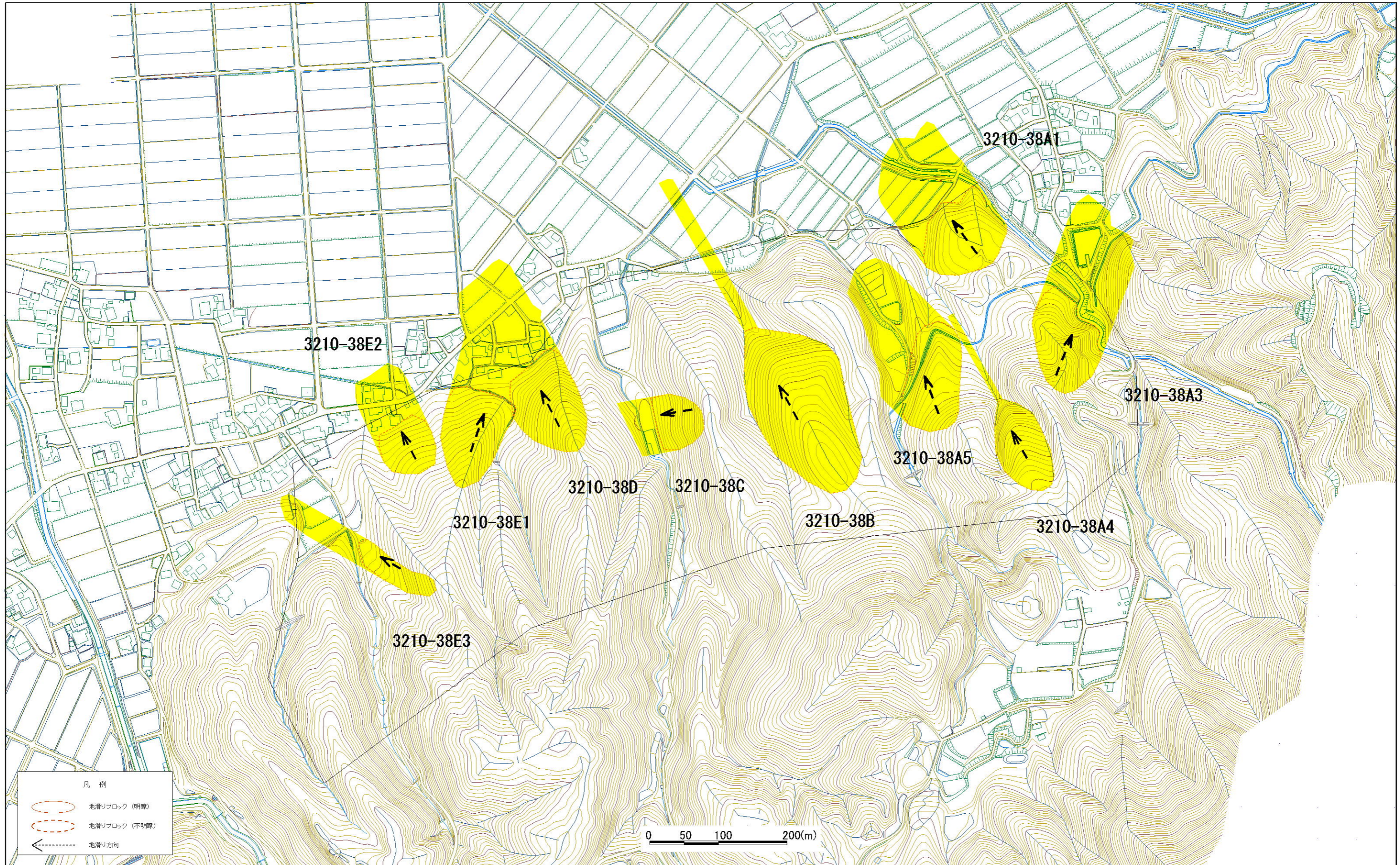


(1/25,000)

様式－1(地) 土砂災害警戒区域・土砂災害特別警戒区域 位置図	自然現象の種類	地すべり
	箇所番号	3210-38
	箇所名	院瀬見(2)
	地滑り区域名	3210-38A1～3210-38E3
	所在地	富山県南砺市院瀬見、沖、東城寺

この地図は、国土地理院長の承認を得て、同院発行の数値地図20000(地図画像)及び数値地図25000(地図画像)を複製したものである。(承認番号 平22業複 第748号)

土砂災害警戒区域等の指定の公示に係る図書(その2)



様式-2(地)
土砂災害警戒区域・土砂災害特別警戒区域 区域図

土砂災害防止法施行令第二条の基準に該当する区域
(土砂災害警戒区域)
土砂災害防止法施行令第三条の基準に該当する区域
(土砂災害特別警戒区域)

縮尺
12,500

自然現象の種類	地滑り	箇所番号	3210-38	箇所名	院 瀬見 ②
告示番号		地滑り区域名	3210-38A1~3210-38E3		
告示年月日		所在地	富山県南砺市院瀬見、沖、東城寺		