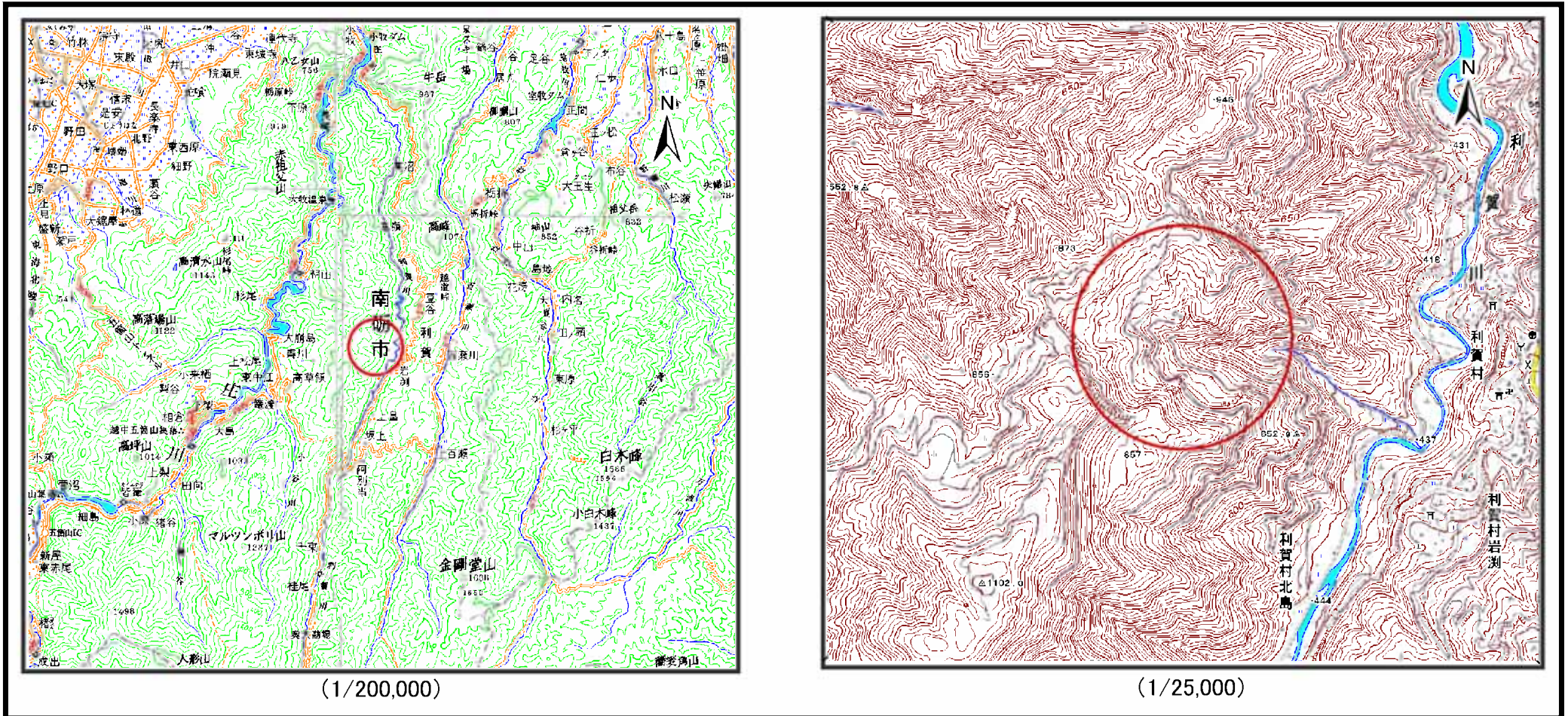


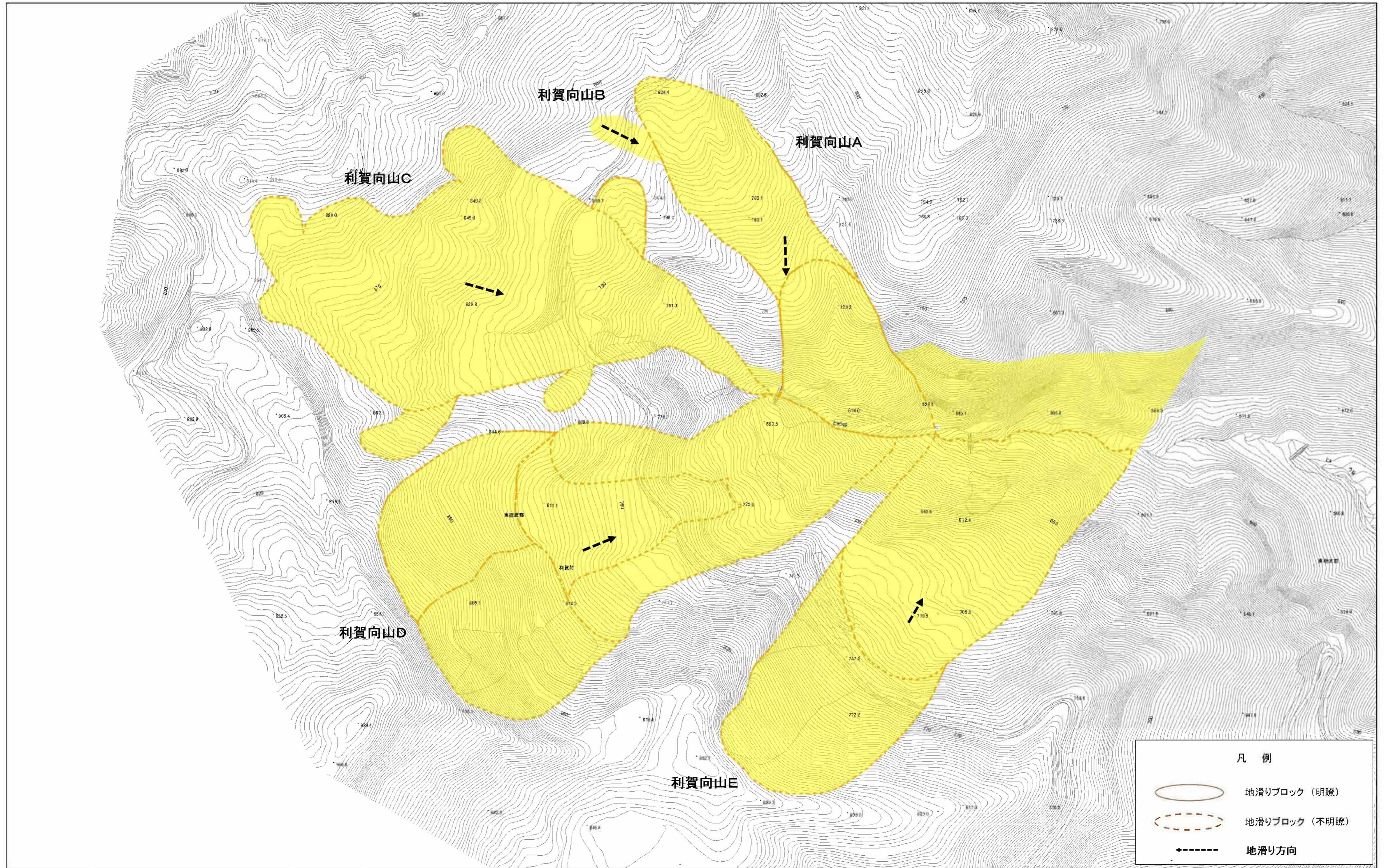
土砂災害警戒区域等の指定の公示に係る図書（その1）



様式－1(地) 土砂災害警戒区域 位置図	自然現象の種類	地滑り
	箇所番号	3210-17
	箇所名	利賀向山
	地滑り区域名	利賀向山A・利賀向山B・利賀向山C・利賀向山D・利賀向山E
	所在地	富山県南砺市利賀村

この地図は、国土地理院長の承認を得て、同院発行の数値地図20000(地図画像)及び数値地図25000(地図画像)を複製したものである。(承認番号 平24情複、第276号)

土砂災害警戒区域等の指定の公示に係る図書（その2）



様式-2(地) 土砂災害警戒区域区域図	土砂災害防止法施行令 第二条の基準に該当する区域	N	自然現象の種類	地滑り	箇所番号	3210-17	箇所名	利賀向山
			告示番号		地滑り区域名	利賀向山A・利賀向山B・利賀向山C・利賀向山D・利賀向山E		
		縮尺 1:2,500	告示年月日		所在地	富山県南砺市利賀村		