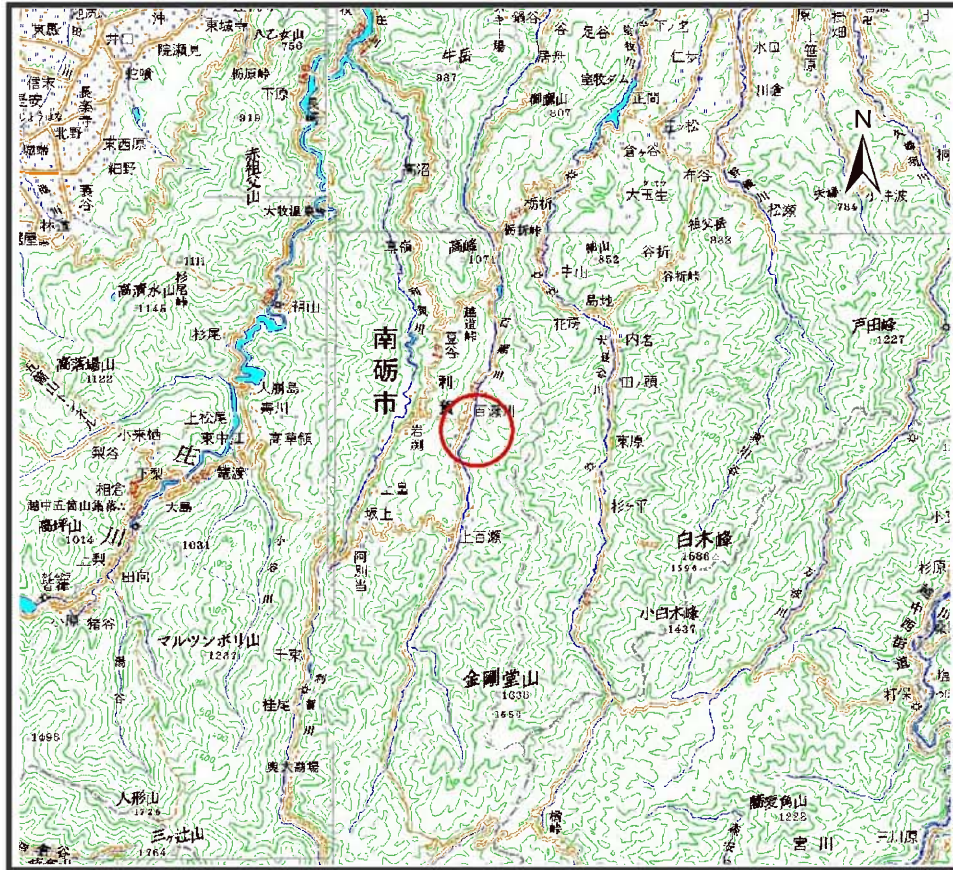
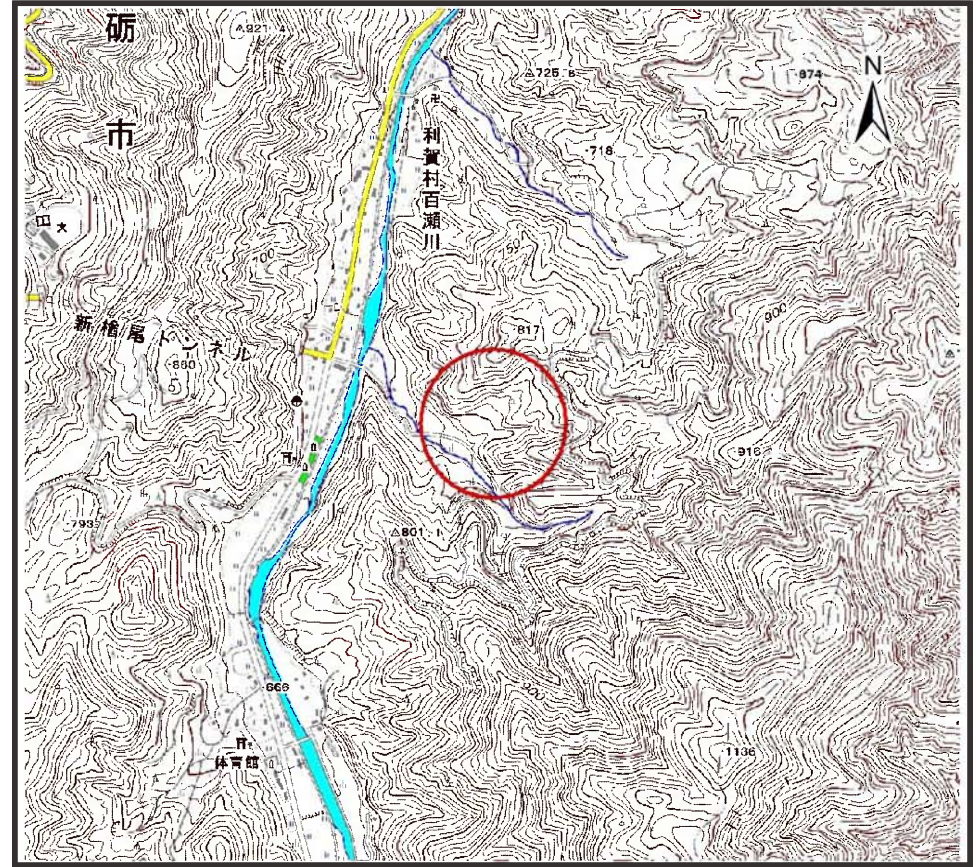


土砂災害警戒区域等の指定の公示に係る図書（その1）



(1/200,000)



(1/25,000)

様式－1(地)

土砂災害警戒区域 位置図

自然現象の種類

地滑り

箇所番号

3210-16

箇所名

喜三郎谷

地滑り区域名

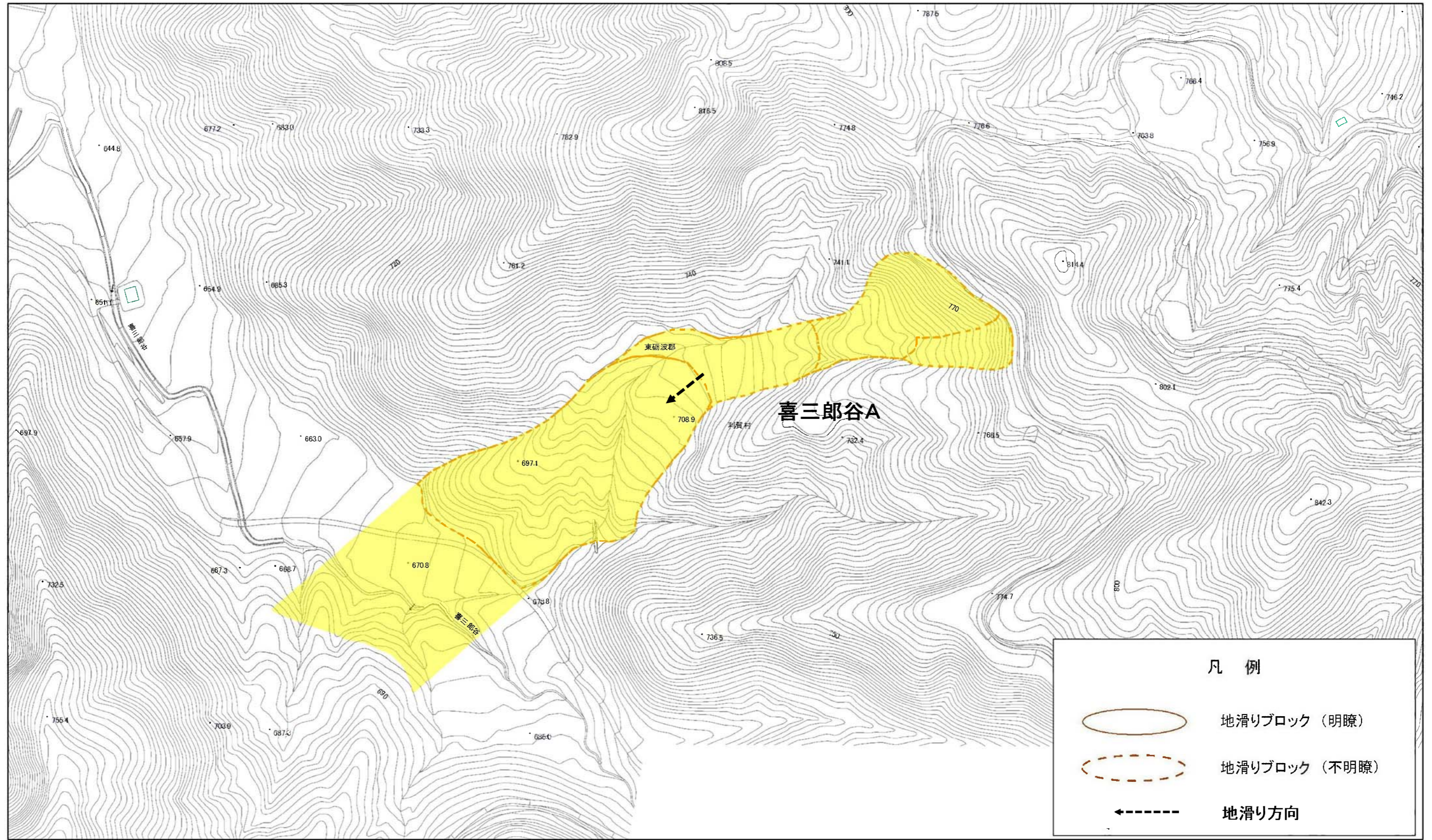
喜三郎谷A

所在地

富山県南砺市利賀村百瀬川

この地図は、国土地理院長の承認を得て、同院発行の数値地図20000(地図画像)及び数値地図25000(地図画像)を複製したものである。(承認番号 平24情複、第276号)

土砂災害警戒区域等の指定の公示に係る図書（その2）



様式-2(地) 土砂災害警戒区域区域図	土砂災害防止法施行令 第二条の基準に該当する区域	縮尺 1:2,500	自然現象の種類	地滑り	箇所番号	3210-16	箇所名	喜三郎谷
			告示番号		地滑り区域名	喜三郎谷A		
			告示年月日		所在地	富山県南砺市利賀村百瀬川		