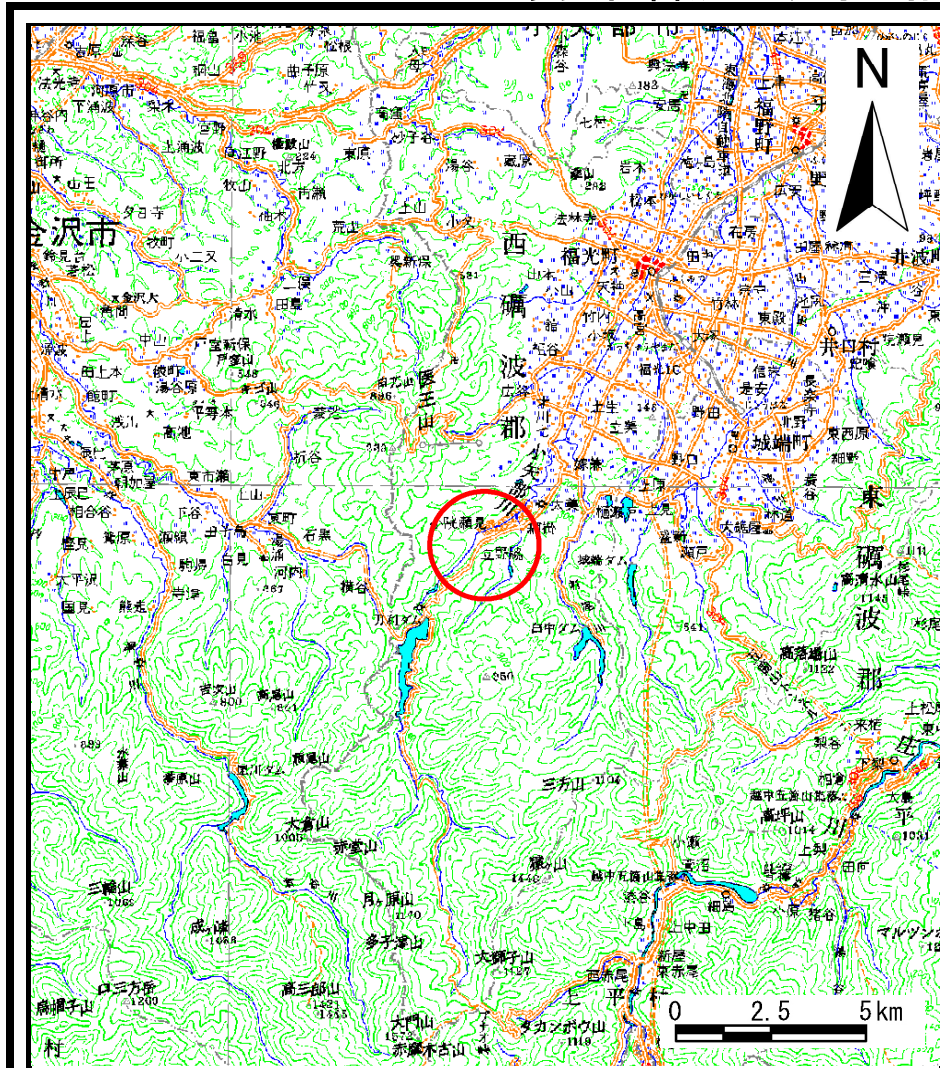
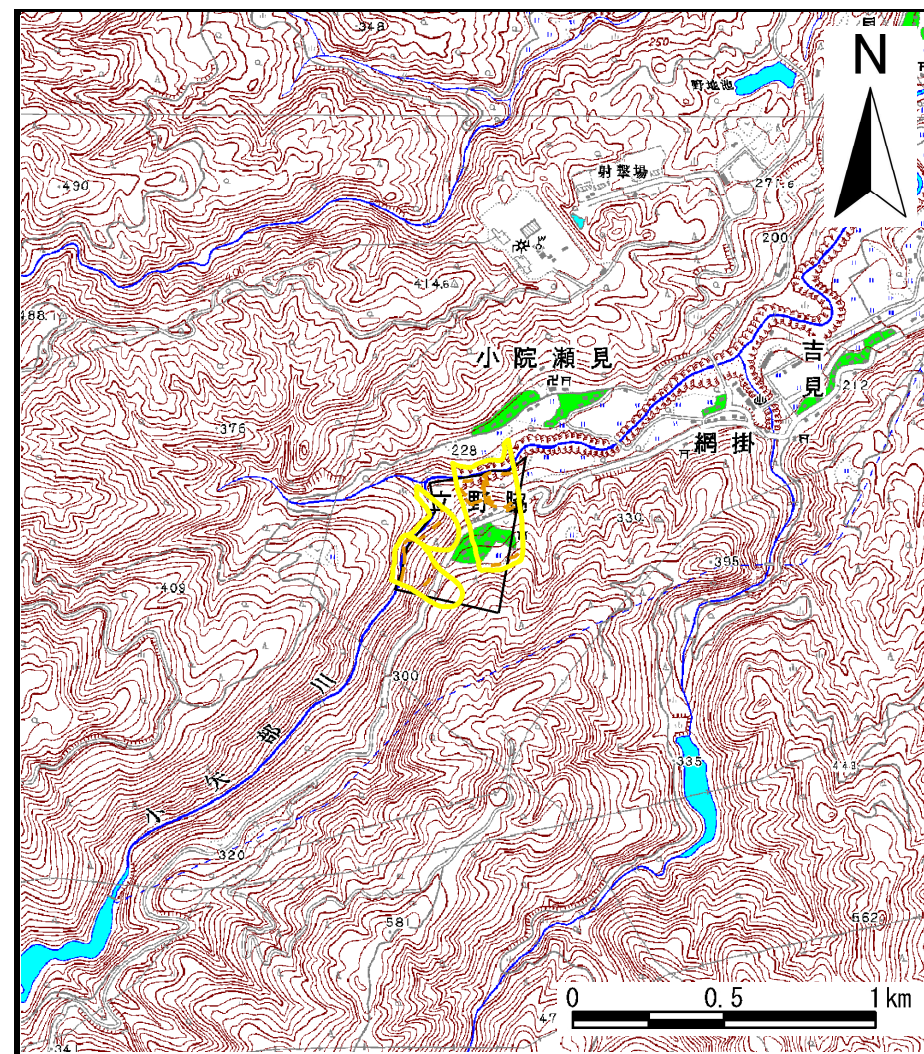


# 土砂災害警戒区域等の指定の公示に係る図書（その1）



(1/200,000)



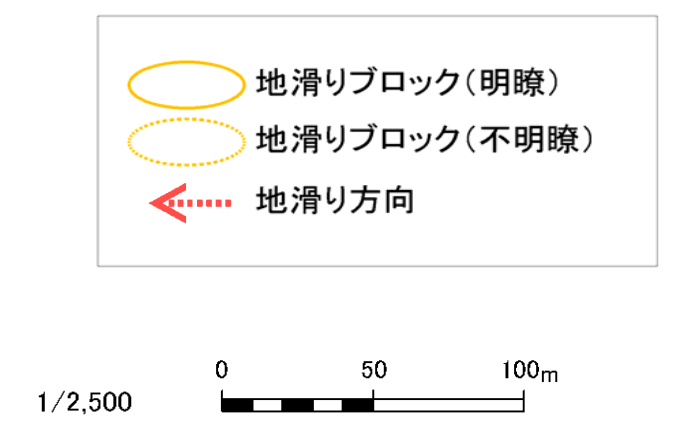
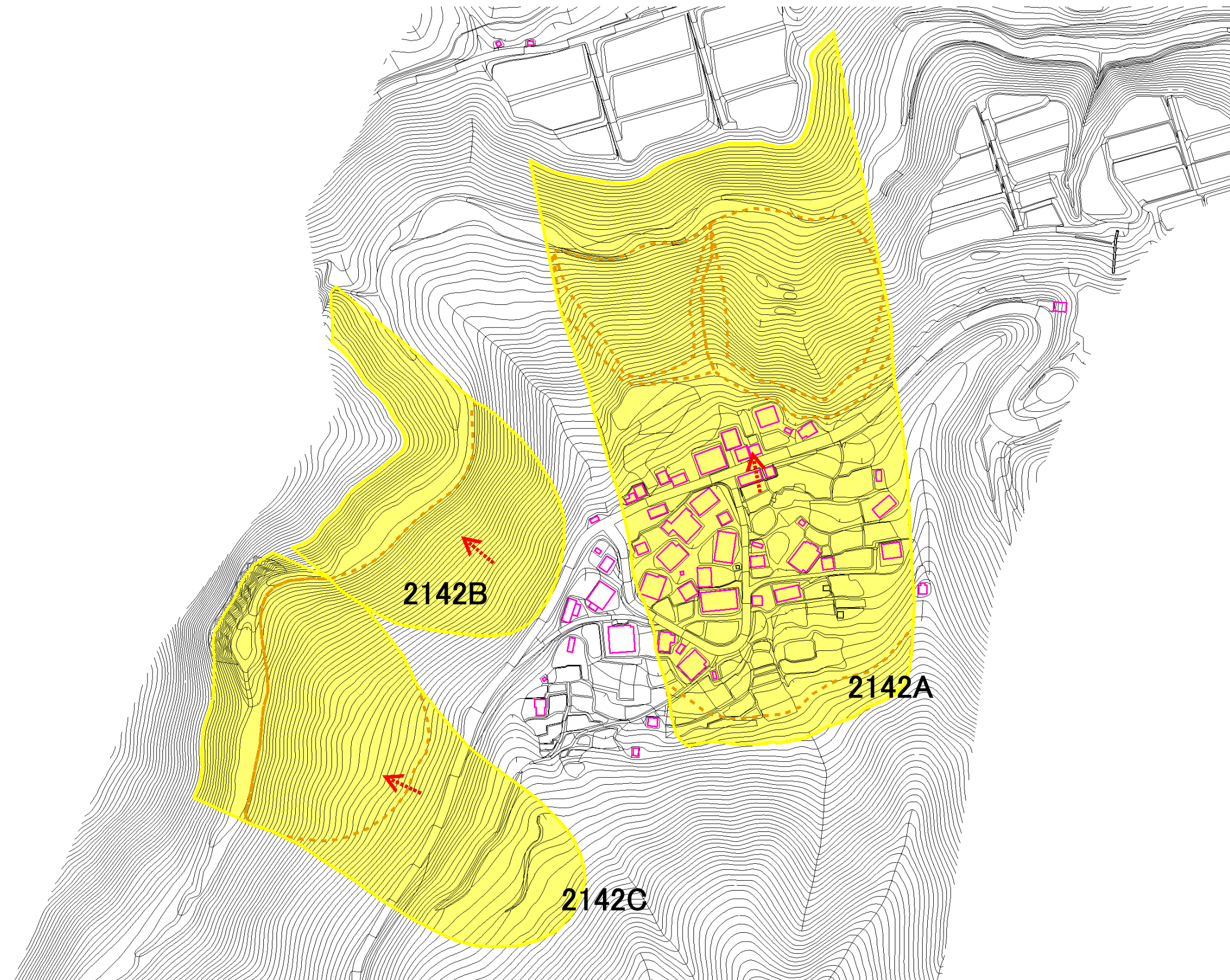
(1/25,000)

様式-1 (地) 土砂災害警戒区域・土砂災害特別警戒区域 位置図	自然現象の種類	地滑り
	箇所番号	2142
	箇所名	立野脇第一
	地滑り区域名	2142A~2142C
	所在地	富山県南砺市(旧福光町)立野脇、小院瀬見

この地図は、国土地理院長の承認を得て、同院発行の数値地図200000（地図画像）及び数値地図25000（地図画像）を複製したものである。（承認番号 平21業複、第346号）



土砂災害警戒区域等の指定の公示に係る図書（その2）



様式-2(地) 土砂災害警戒区域・土砂災害特別警戒区域 区域図	土砂災害防止法施行 令第二条の基準に該 当する区域		N 縮尺 1:2,500	自然現象 の種類	地滑り	箇所番号	2142	箇所名	立野脇第一	
	土砂災害防止法施行 令第三条の基準に該 当する区域			公示番号	地滑り区域名		2142A~2142C			
				公示年月日	所在地		富山県南砺市立野脇、小院瀬見			