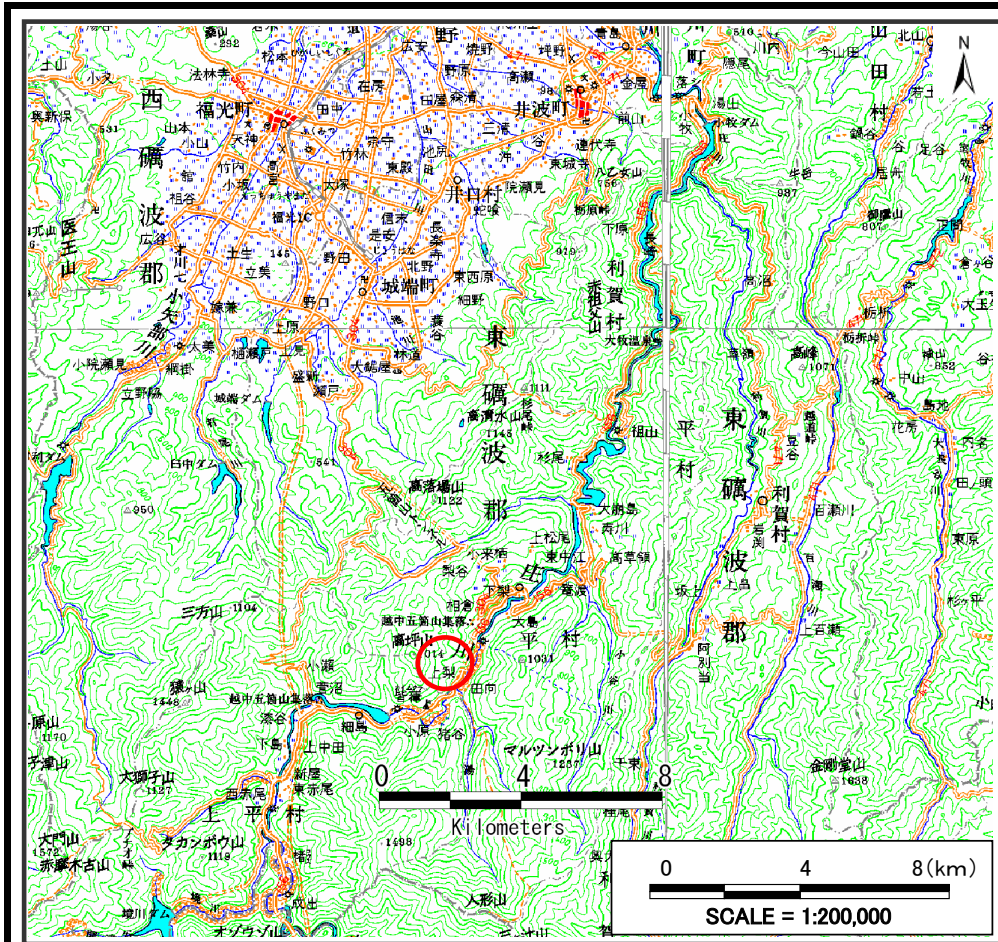
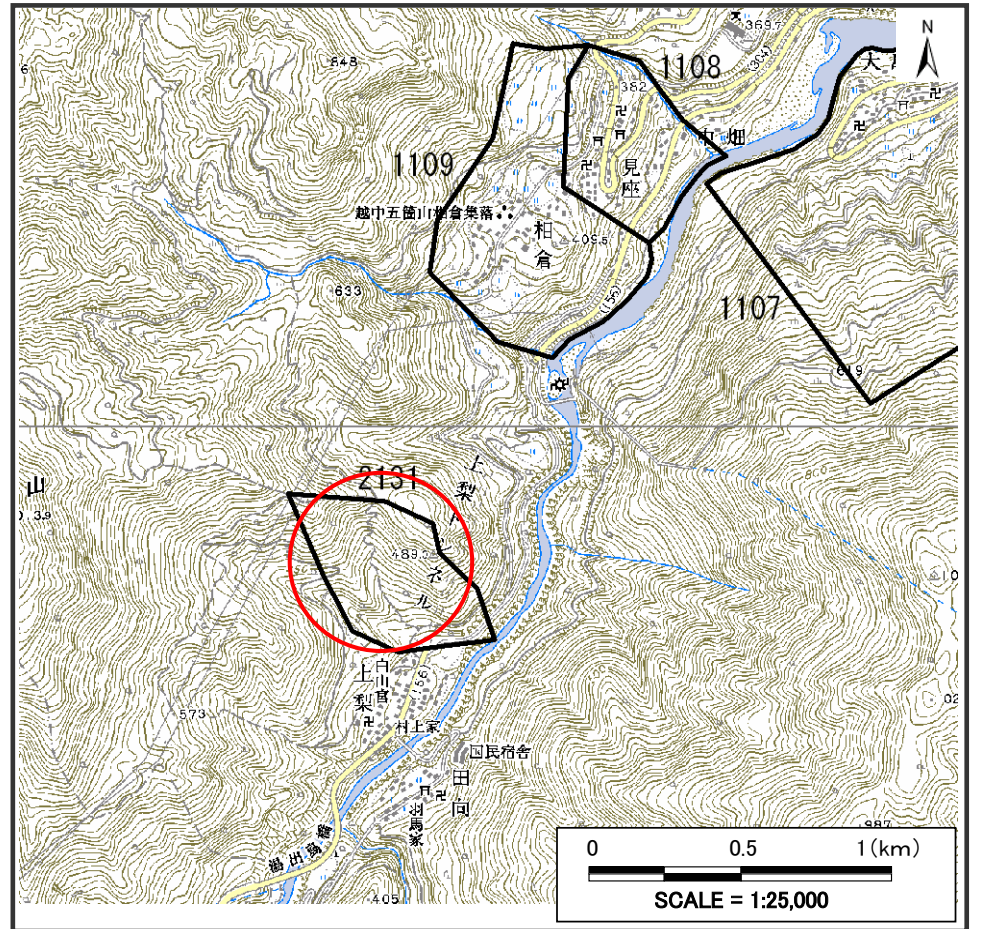


土砂災害警戒区域等の指定の公示に係る図書（その1）



(1/200,000)



(1/25,000)

様式－1（地）

土砂災害警戒区域・土砂災害特別警戒区域 位置図

自然現象の種類

地滑り

箇所番号

2131

箇所名

上梨地区

地滑り区域名

2131A～B

所在地

富山県南砺市上梨

この地図は、国土地理院長の承認を得て、同院発行の数値地図200000(地図画像)及び25000(地図画像)を複製したものである。(承認番号 平17総複、第119号)

土砂災害警戒区域等の指定の公示に係る図書（その2）



| | | | | | | | | | |
|------------------------|---|---|---|-------------|-------|--------|---------|----------|------|
| 様式－2（地） 土砂災害警戒区域区域図 | 土砂災害防止法施行令第二 条の基準に該当する区域 (土砂災害警戒区域) |  |  | 自然現象 の種類 | 地滑り | 箇所番号 | 2131 | 箇所名 | 上梨地区 |
| | 土砂災害防止法施行令第三 条の基準に該当する区域 (土砂災害特別警戒区域) |  | 縮尺 1:7,500 | 告示番号 | | 地滑り区域名 | 2131A～D | | |
| | | | | | 告示年月日 | | 所在地 | 富山県南砺市上梨 | |