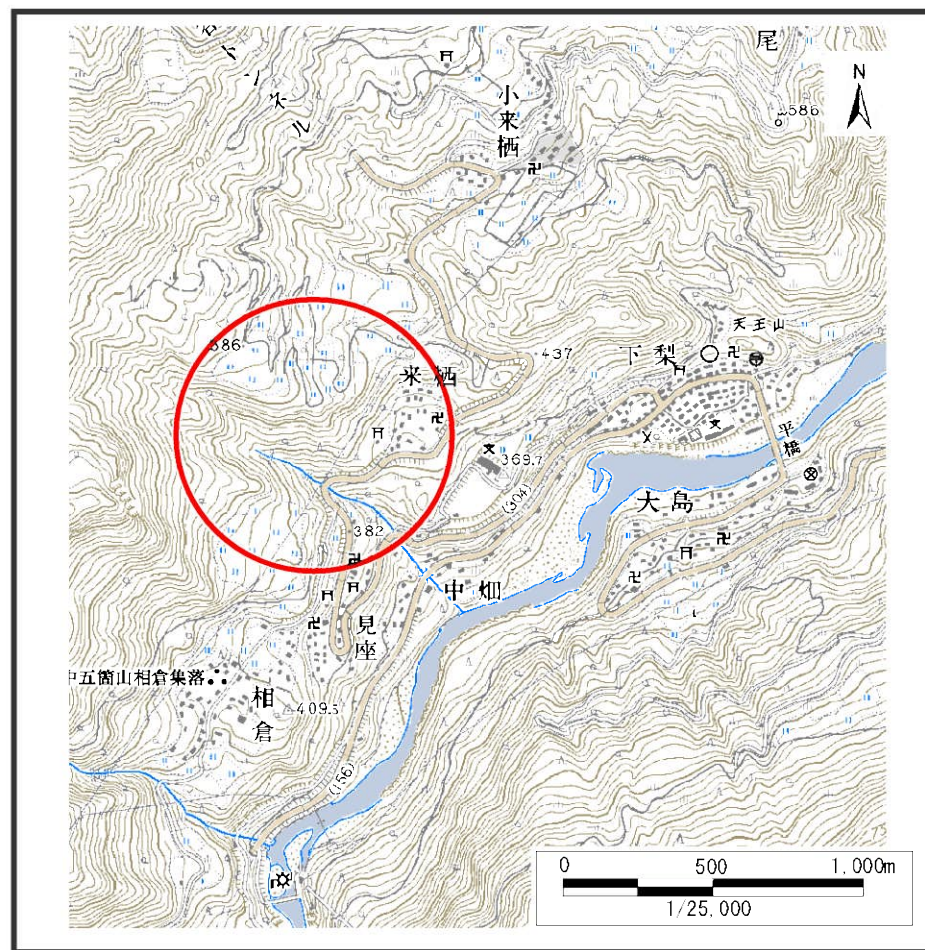


土砂災害警戒区域等の指定の公示に係る図書（その1）



位置図(S=1:200,000)

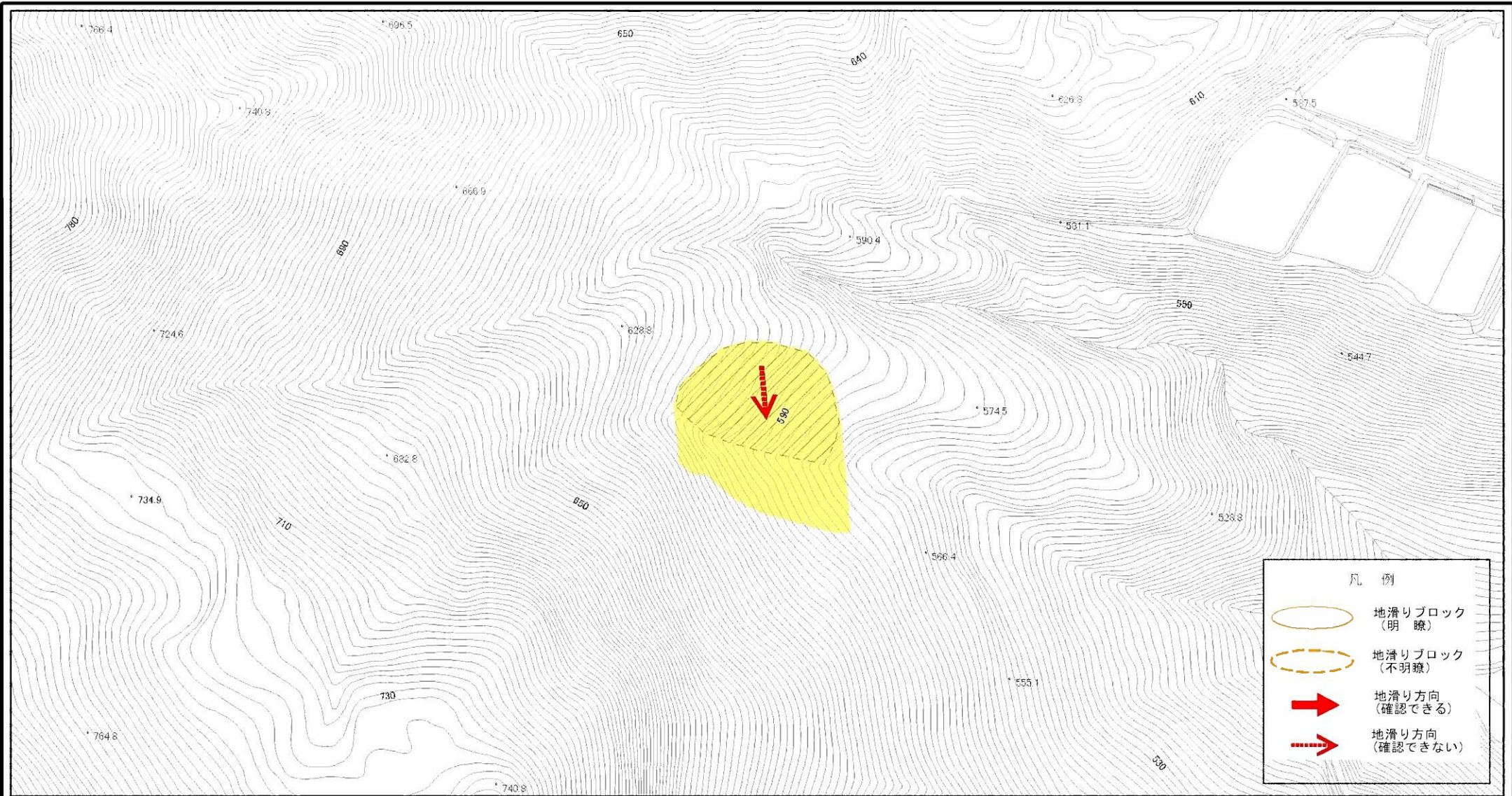


位置図(S=1:25,000)

| | | |
|-------------------------|---------|----------|
| 様式－1(地) 土砂災害警戒区域 位置図 | 自然現象の種類 | 地滑り |
| | 箇所番号 | 1223 |
| | 箇所名 | 来栖(1) |
| | 地滑り区域名 | 来栖(1)A |
| | 所在地 | 富山県南砺市中畑 |

この地図は、国土地理院長の承認を得て、同院発行の数値地図20000(地図画像)及び数値地図25000(地図画像)を複製したものである。(承認番号 平22業複、第748号)

土砂災害警戒区域等の指定の公示に係る図書(その2)



| 凡 例 | |
|-----|-------------------|
| | 地滑りブロック (明 瞭) |
| | 地滑りブロック (不明瞭) |
| | 地滑り方向 (確認できる) |
| | 地滑り方向 (確認できない) |

様式－2(地) 土砂災害警戒区域・土砂災害特別警戒区域区域図



| | | | | | | | | |
|-------------------------------------|--|---------------|---------|-----|--------|----------|-----|-------|
| 土砂災害防止法施行令第二条の基準に該当する区域(土砂災害警戒区域) | | | 自然現象の種類 | 地滑り | 箇所番号 | 1223 | 箇所名 | 来栖(1) |
| | | | 告示番号 | | 地滑り区域名 | 来栖(1)A | | |
| 土砂災害防止法施行令第三条の基準に該当する区域(土砂災害特別警戒区域) | | 縮尺 1:2,500 | 告示年月日 | | 所在地 | 富山県南砺市中畑 | | |