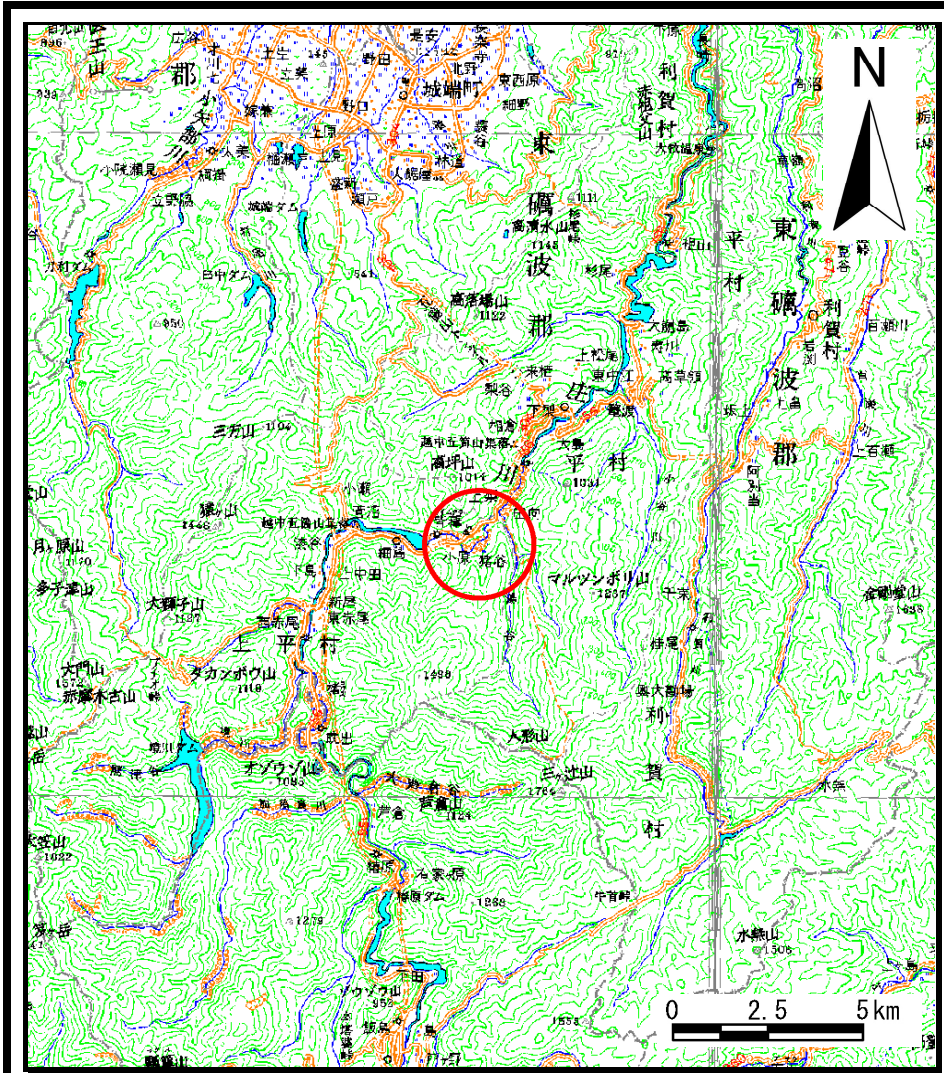
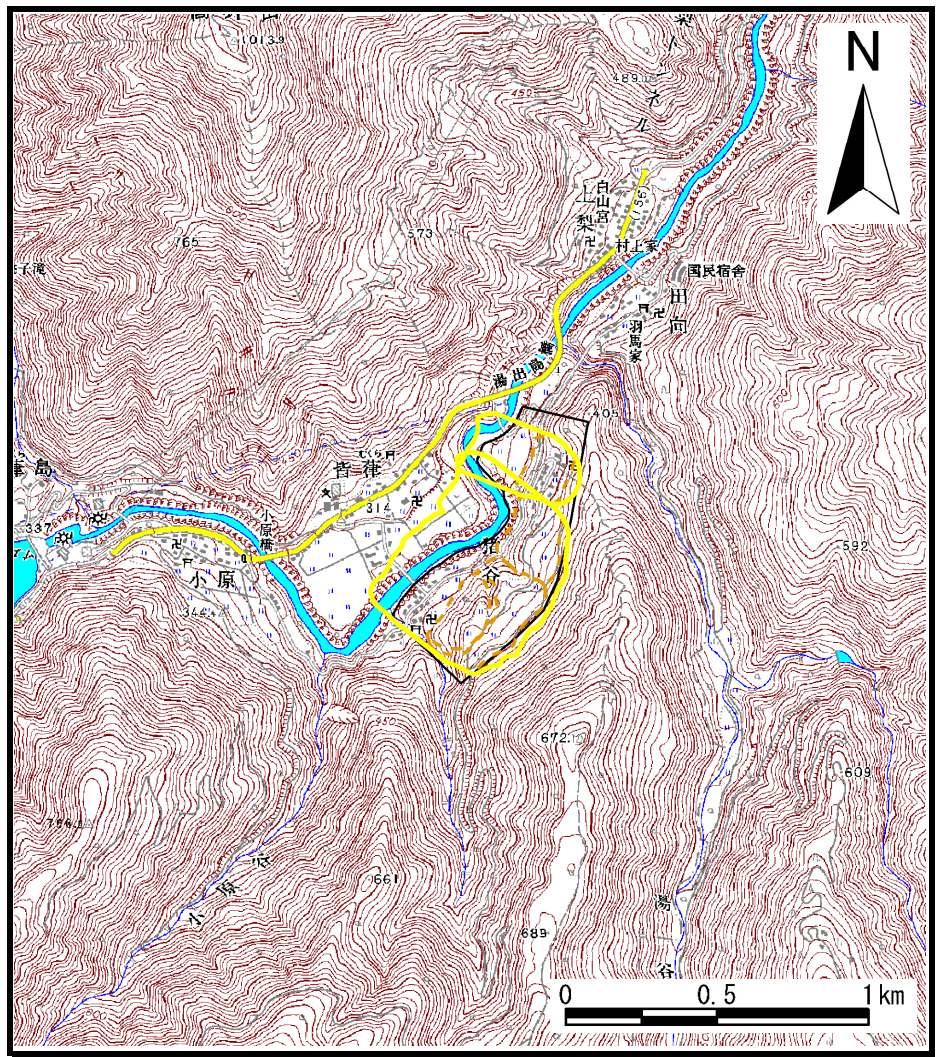


土砂災害警戒区域等の指定の公示に係る図書（その1）



(1/200,000)



(1/25,000)

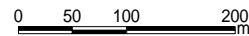
様式 - 1 (地) 土砂災害警戒区域・土砂災害特別警戒区域 位置図	自然現象の種類	地滑り
	箇所番号	1110
	箇所名	猪谷
	地滑り区域名	1110A ~ 1110B
	所在地	富山県南砺市(旧上平村)猪谷

この地図は、国土地理院長の承認を得て、同院発行の数値地図200000（地図画像）及び数値地図25000（地図画像）を複製したものである。（承認番号 平21業複、第346号）

土砂災害警戒区域等の指定の公示に係る図書(その2)



○ 地滑りブロック(明瞭)
○ 地滑りブロック(不明瞭)
← 地滑り方向



様式-2(地) 土砂災害警戒区域図・土砂災害特別警戒区域図	土砂災害防止法施行令第二条 の基準に該当する区域	□	土 縮尺 1:7,000	自然現象 の種類	地滑り	箇所番号	1110	箇所名	猪谷
	土砂災害防止法施行令第三条 の基準に該当する区域	□		告示番号	地滑り区域名	1110A ~ 1110B	告示年月日	所在地	富山県南砺市(旧上平村)猪谷