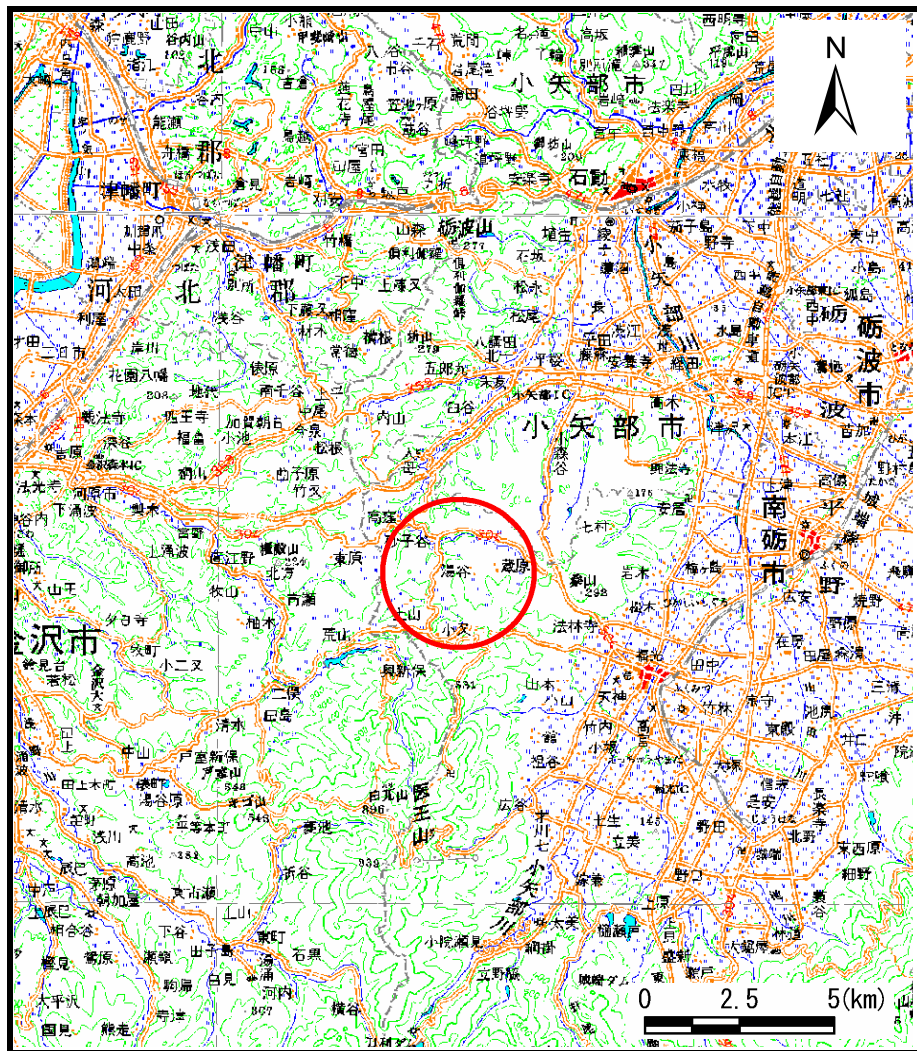
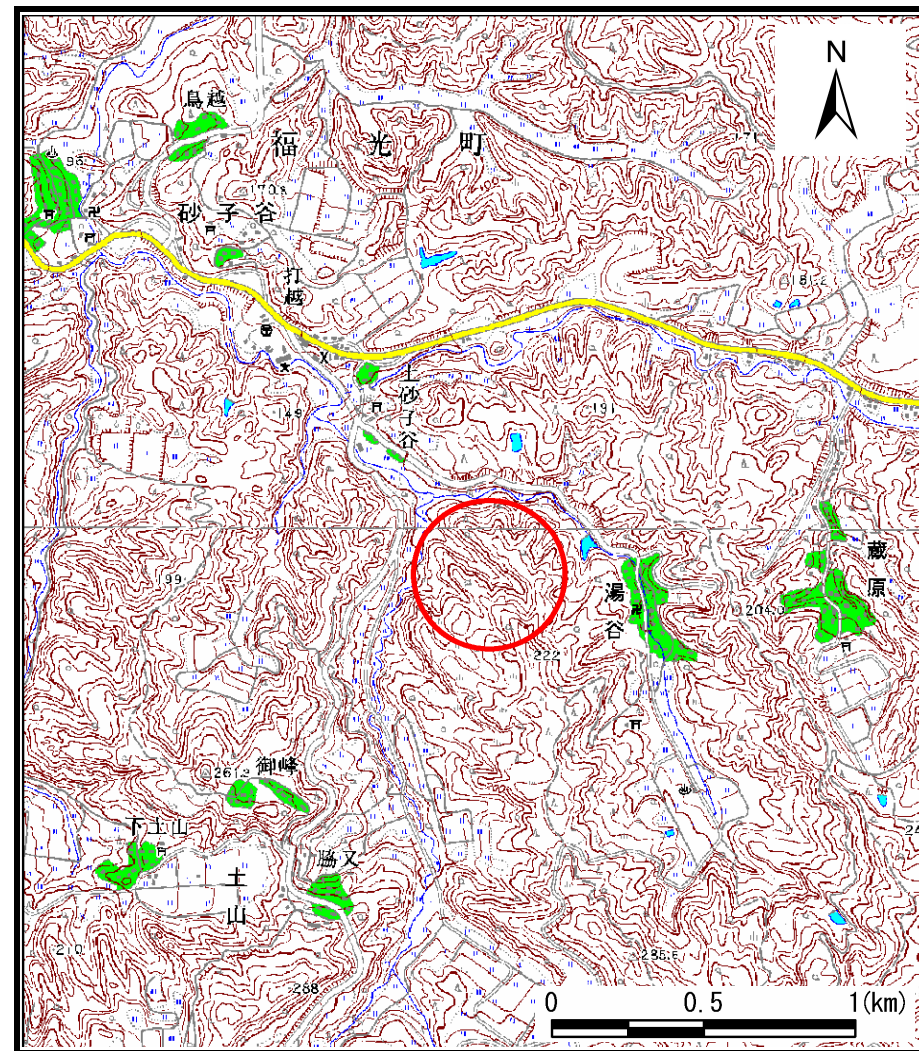


土砂災害警戒区域等の指定の公示に係る図書（その1）



(1/200,000)



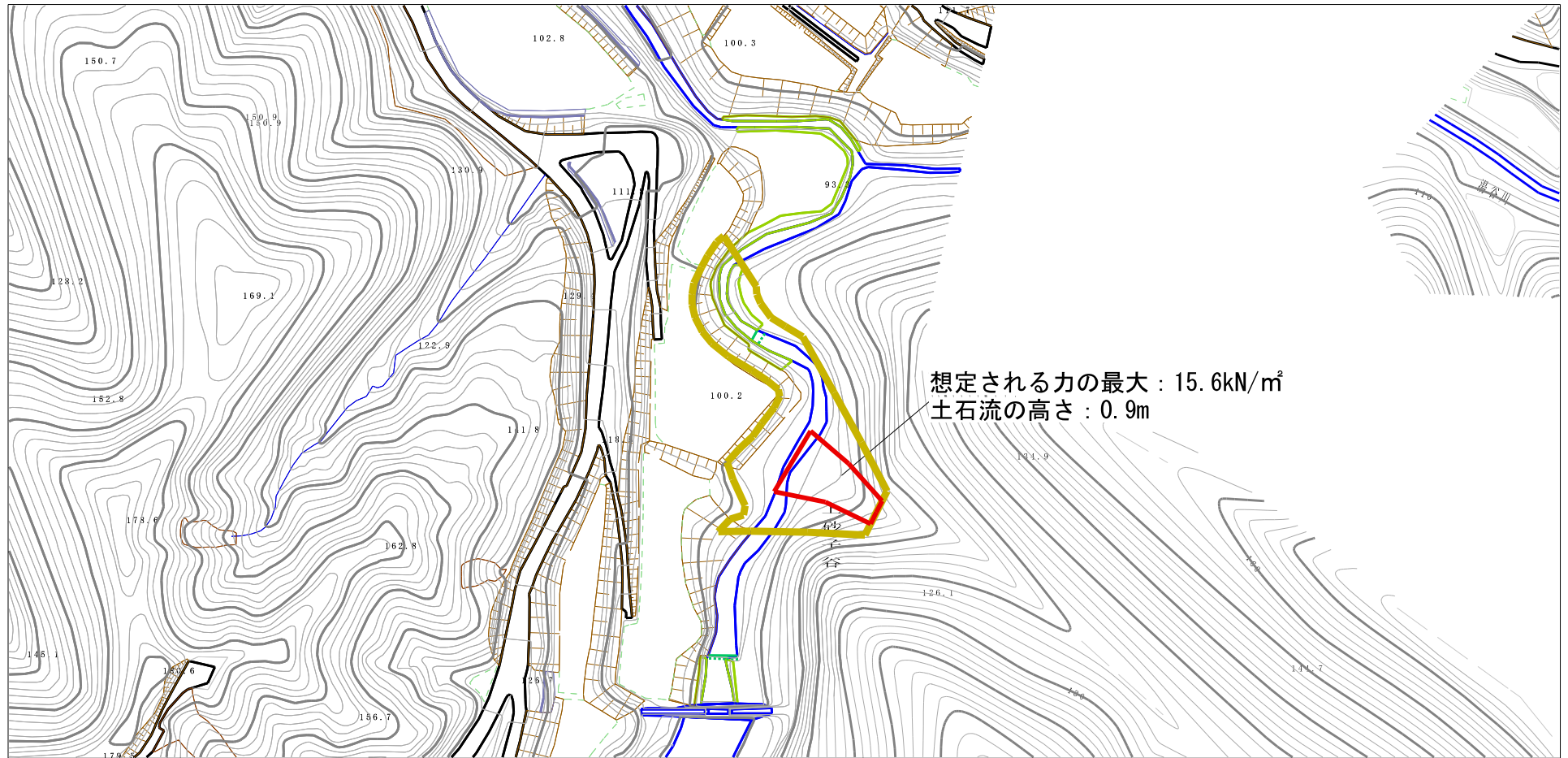
(1/25,000)

様式-1 (土)
土砂災害警戒区域・土砂災害特別警戒区域 位置図

自然現象の種類	土石流
溪流番号	J475
溪流名	湯谷
所在地	富山県南砺市(旧福光町)湯谷

この地図は、国土地理院長の承認を得て、同院発行の20万分の1・2万5千分の1の地形図を複製したものである。(承認番号 平20業複 第420号)

土砂災害警戒区域等の指定の公示に係る図書（その2）



想定される力の最大 : 15.6kN/m²
土石流の高さ : 0.9m

0 1 × 100m

様式-2(土)

土砂災害警戒区域・土砂災害特別警戒区域
区域図

土砂災害防止法施行令第二条の基準に該当する区域	
土砂災害防止法施行令第三条の基準に該当する区域	
それ以外の区域	

N
縮尺
1:2,500

自然現象の種類	土石流	溪流番号	J475
告示番号		溪流名	湯谷
告示年月日		所在地	富山県南砺市(旧福光町) 湯谷