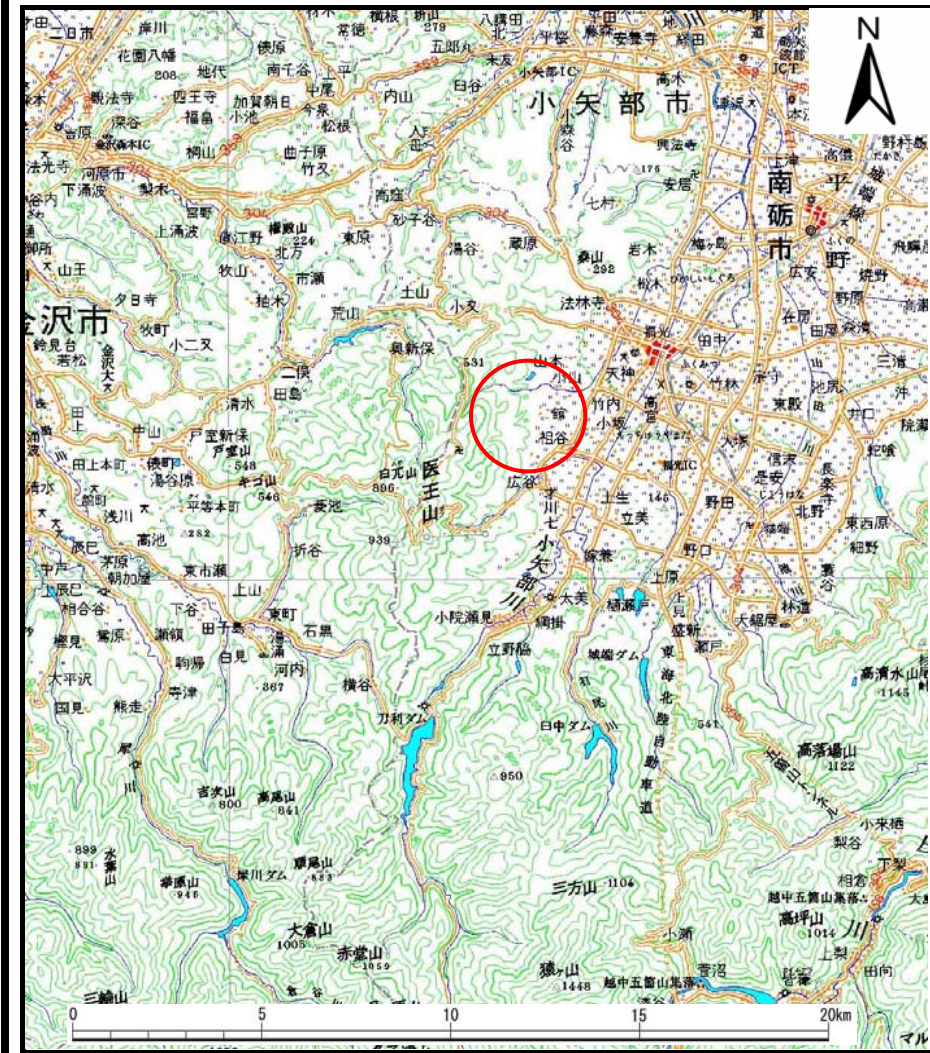
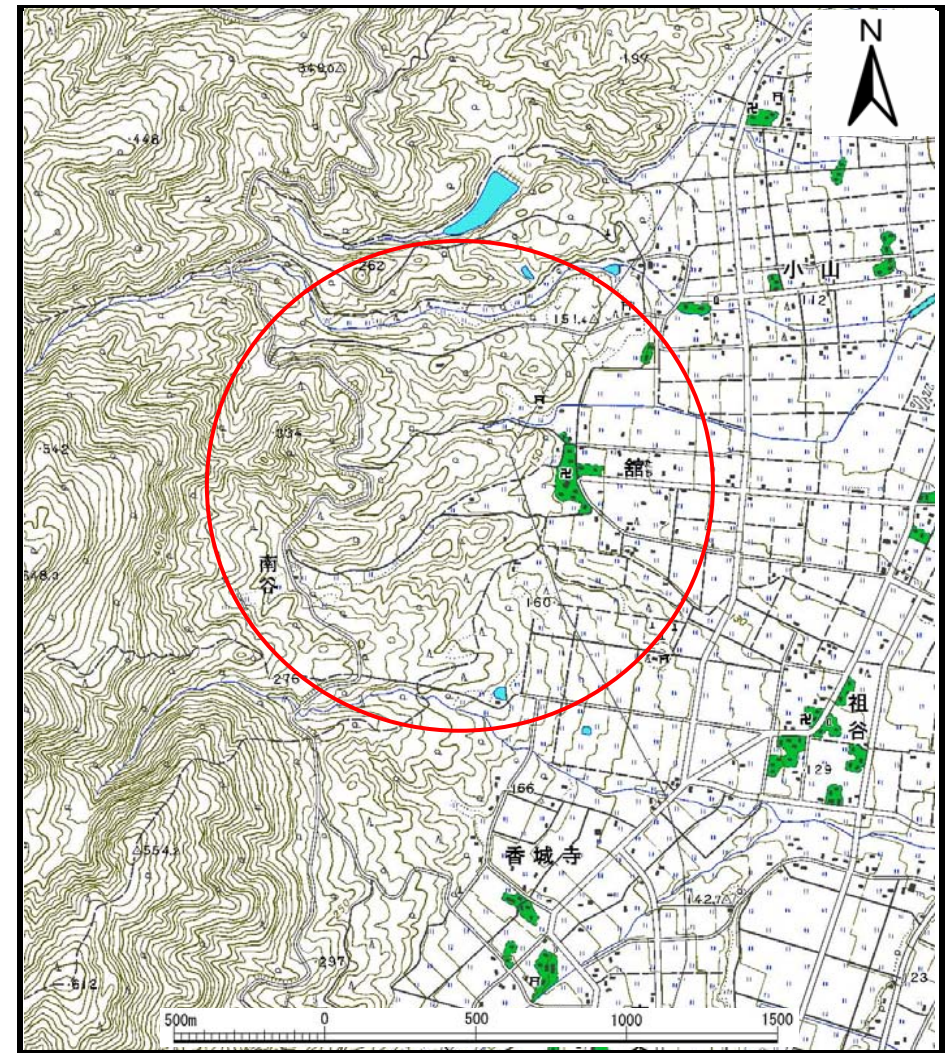


# 土砂災害警戒区域等の指定の公示に係る図書（その1）



(1/200,000)

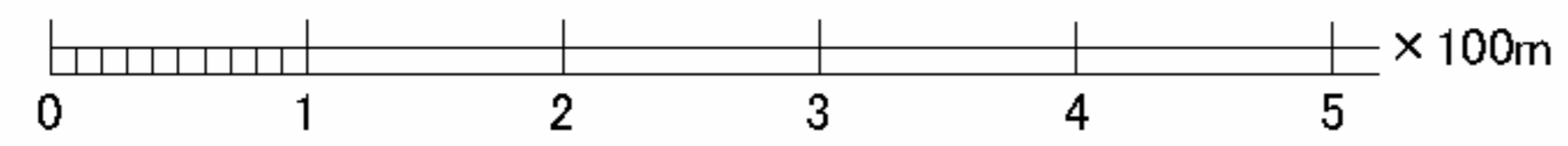
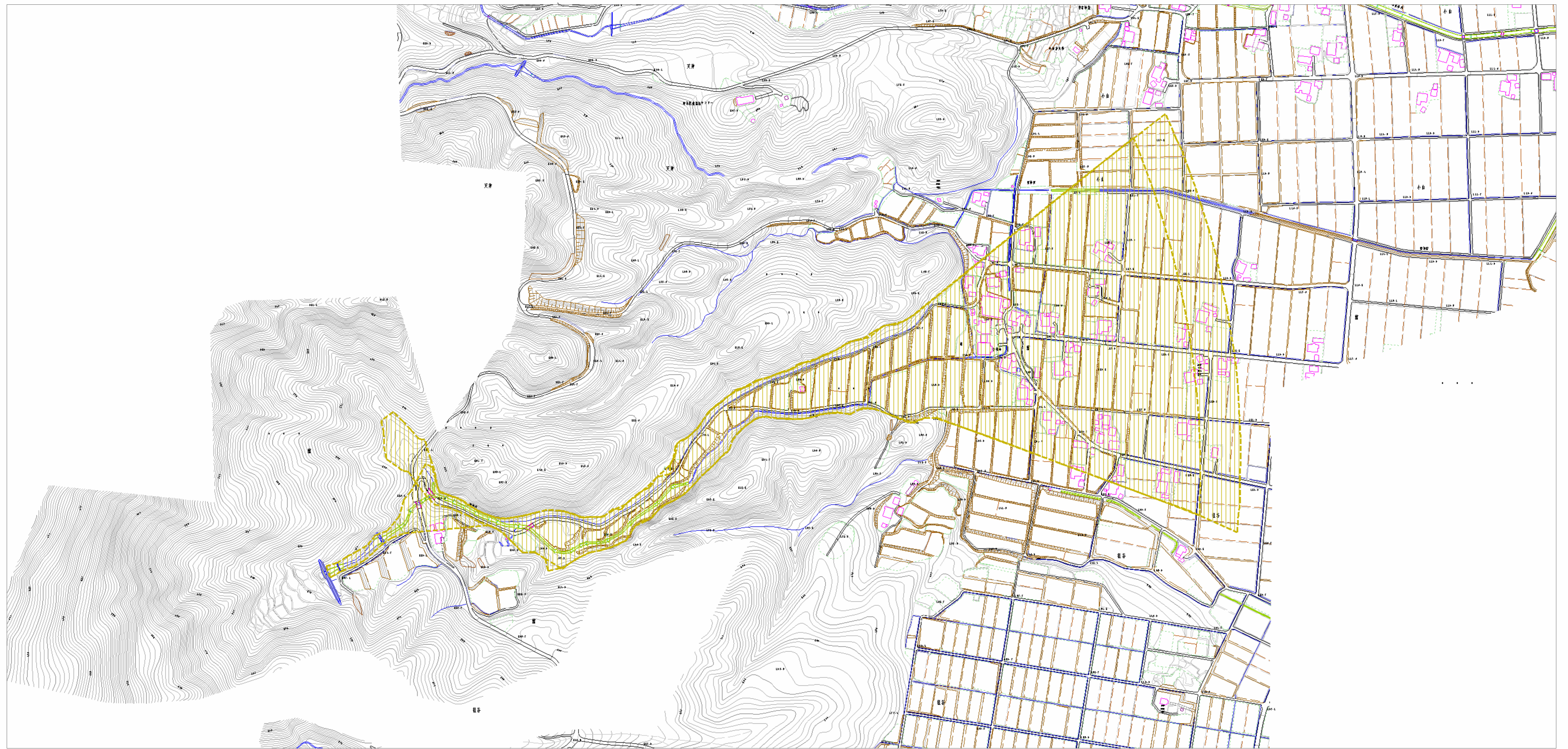


(1/25,000)

様式-1 (土)  
土砂災害警戒区域・土砂災害特別警戒区域 位置図

自然現象の種類	土石流
溪流番号	400
溪流名	明神川
所在地	富山県南砺市館、小山

この地図は、国土地理院長の承認を得て、同院発行の数値地図20000（地図画像）及び数値地図25000（地図画像）を複製したものである。（承認番号 平21業複、第346号）



土砂災害警戒区域等指定図(その2)	1:5,000	15,000	告示年月日	所在	国土院	400
土砂災害警戒区域等指定図(その2)	1:5,000	15,000	告示年月日	所在	国土院	400
土砂災害警戒区域等指定図(その2)	1:5,000	15,000	告示年月日	所在	国土院	400