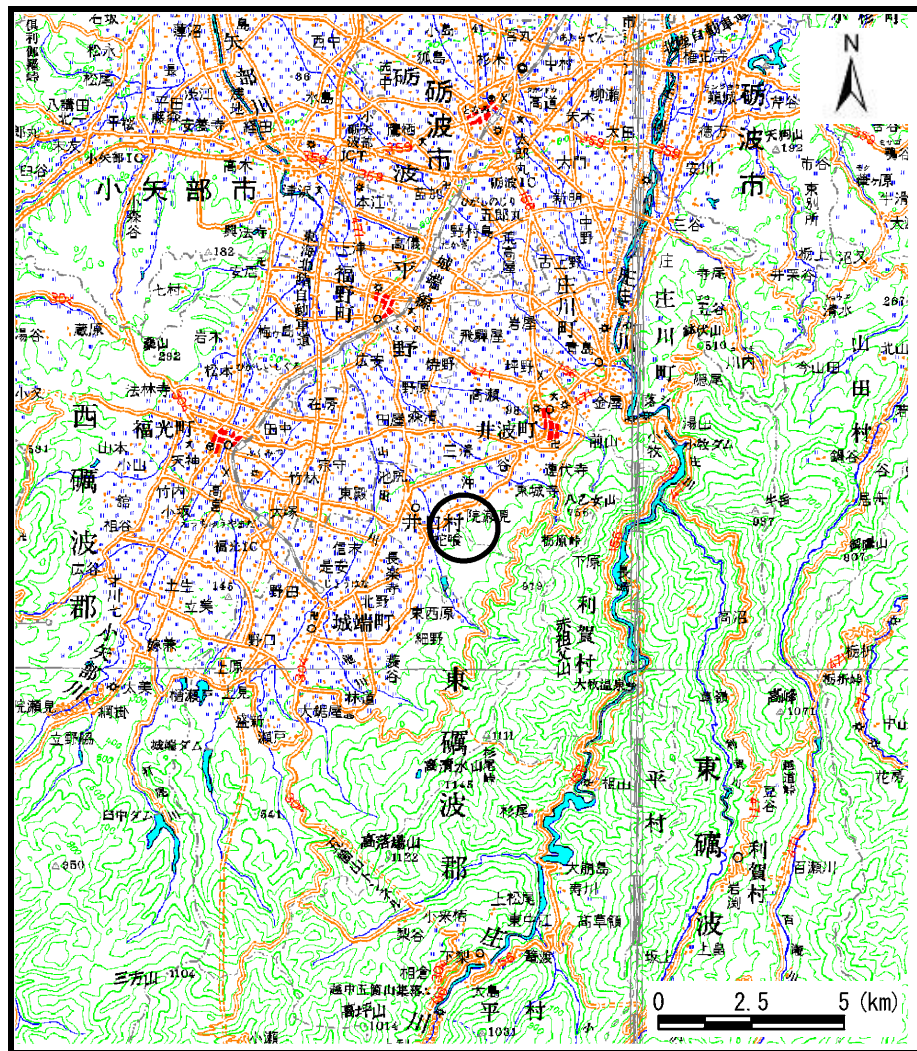
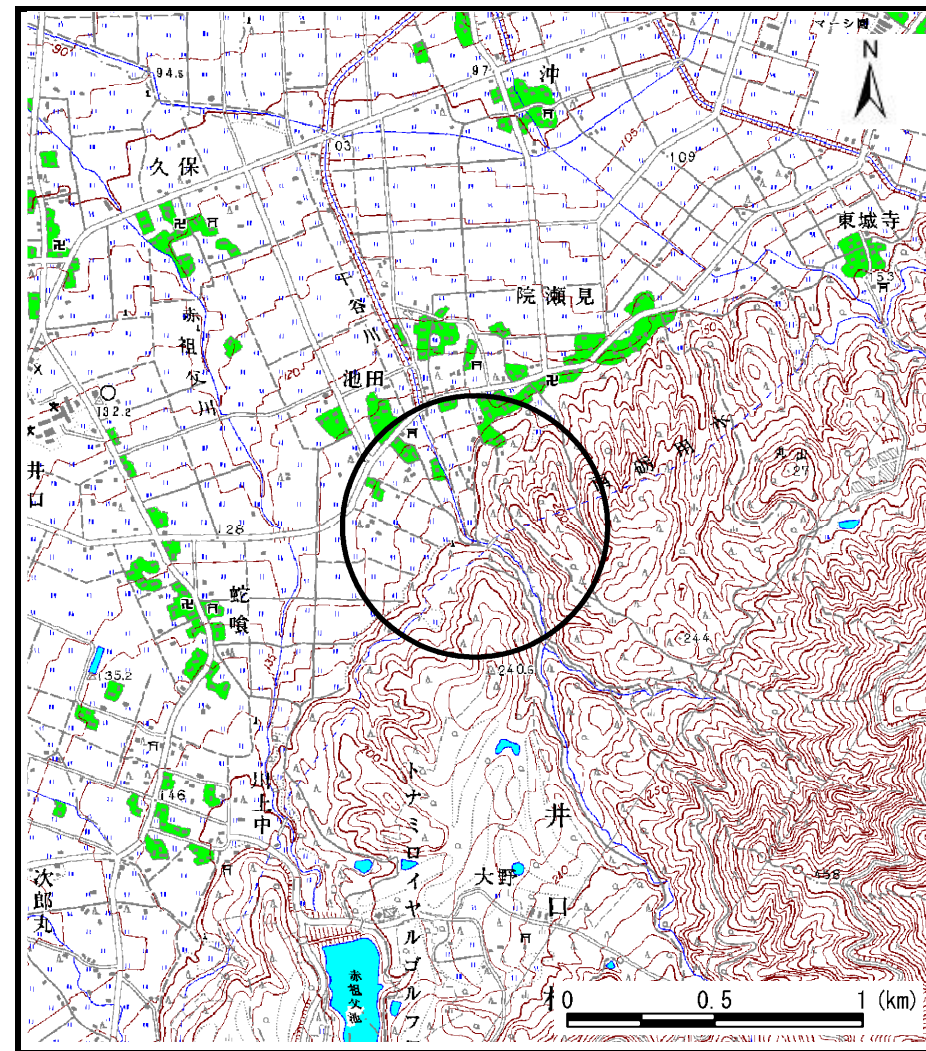


土砂災害警戒区域等の指定の公示に係る図書（その1）



(1/200,000)



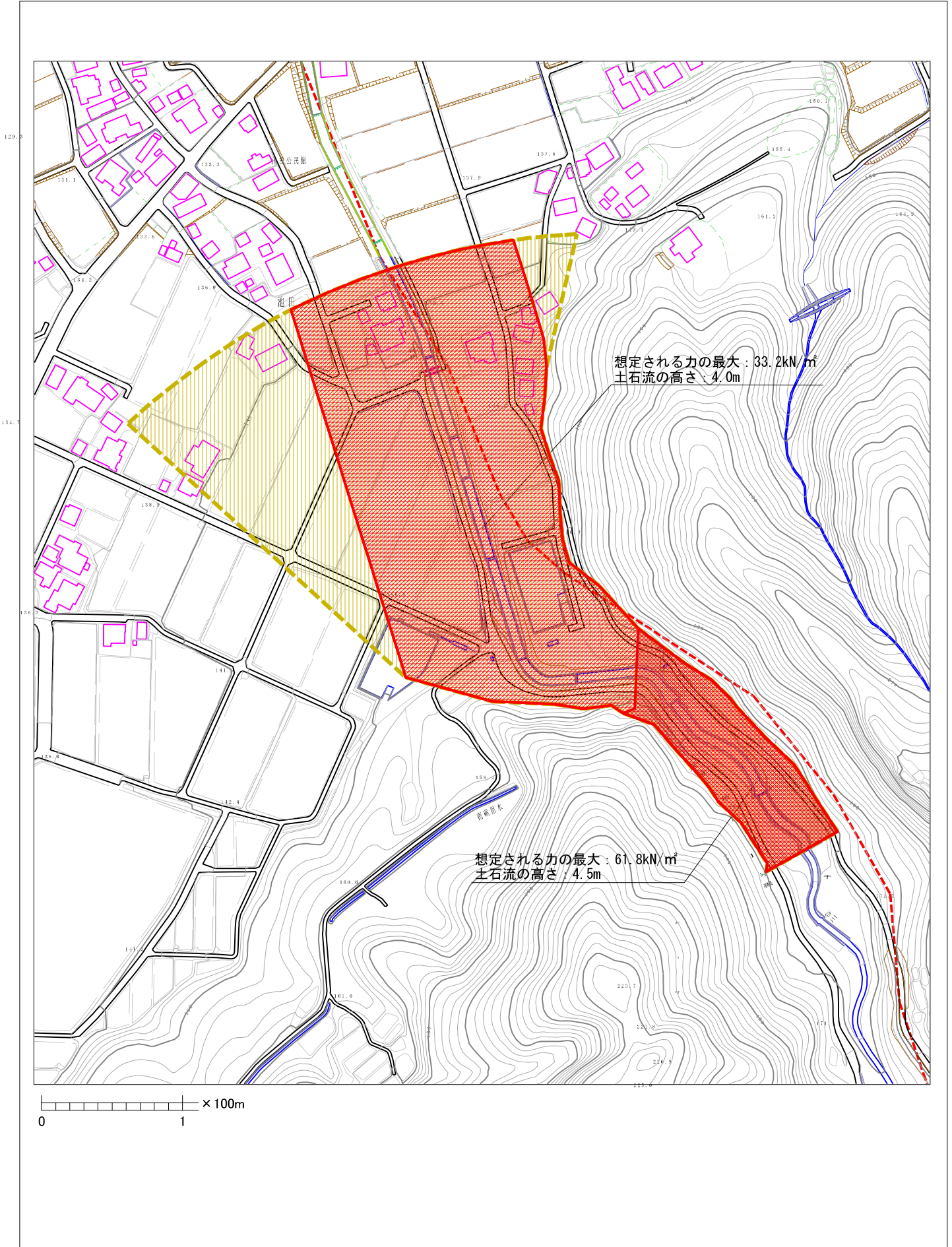
(1/25,000)

様式-1 (土)
土砂災害警戒区域・土砂災害特別警戒区域 位置図

自然現象の種類	土石流
溪流番号	372
溪流名	千谷川
所在地	富山県南砺市院瀬見・池田

この地図は、国土地理院長の承認を得て、同院発行の数値地図20000（地図画像）及び数値地図25000（地図画像）を複製したものである。（承認番号 平21業複、第827号）

土砂災害警戒区域等の指定の公示に係る図書（その2）



想定される力の最大：33.2kN/m²
土石流の高さ：4.0m

想定される力の最大：61.8kN/m²
土石流の高さ：4.5m

0 1 × 100m

様式-2(土) 土砂災害警戒区域・土砂災害特別警戒区域 区域図	土砂災害防止法施行令第2条の基準に該当する区域		N 縮尺 1:2,500	自然現象の種類	土石流	渓流番号	372
	土砂災害防止法施行令第3条の基準に該当する区域			告示番号		渓流名	千谷川
	それ以外の区域			告示年月日		所在地	富山県南砺市院瀬見・池田