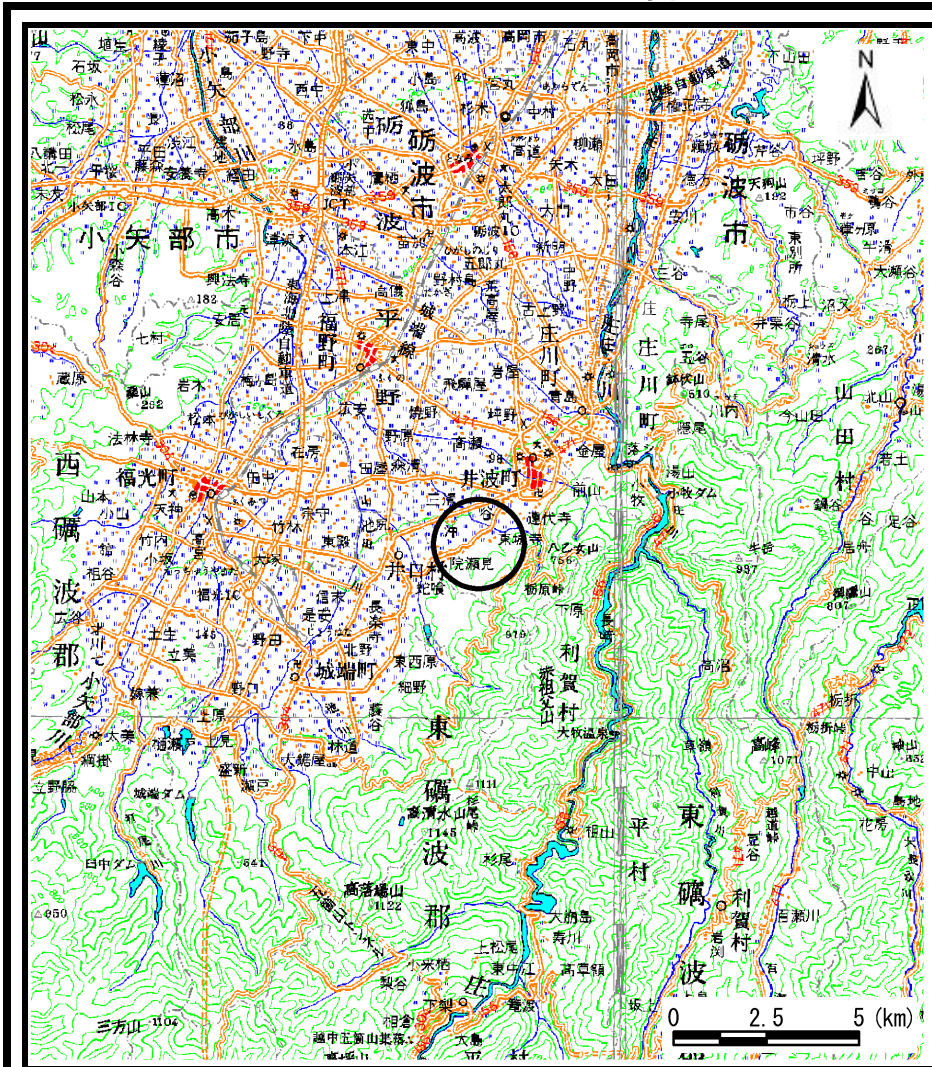
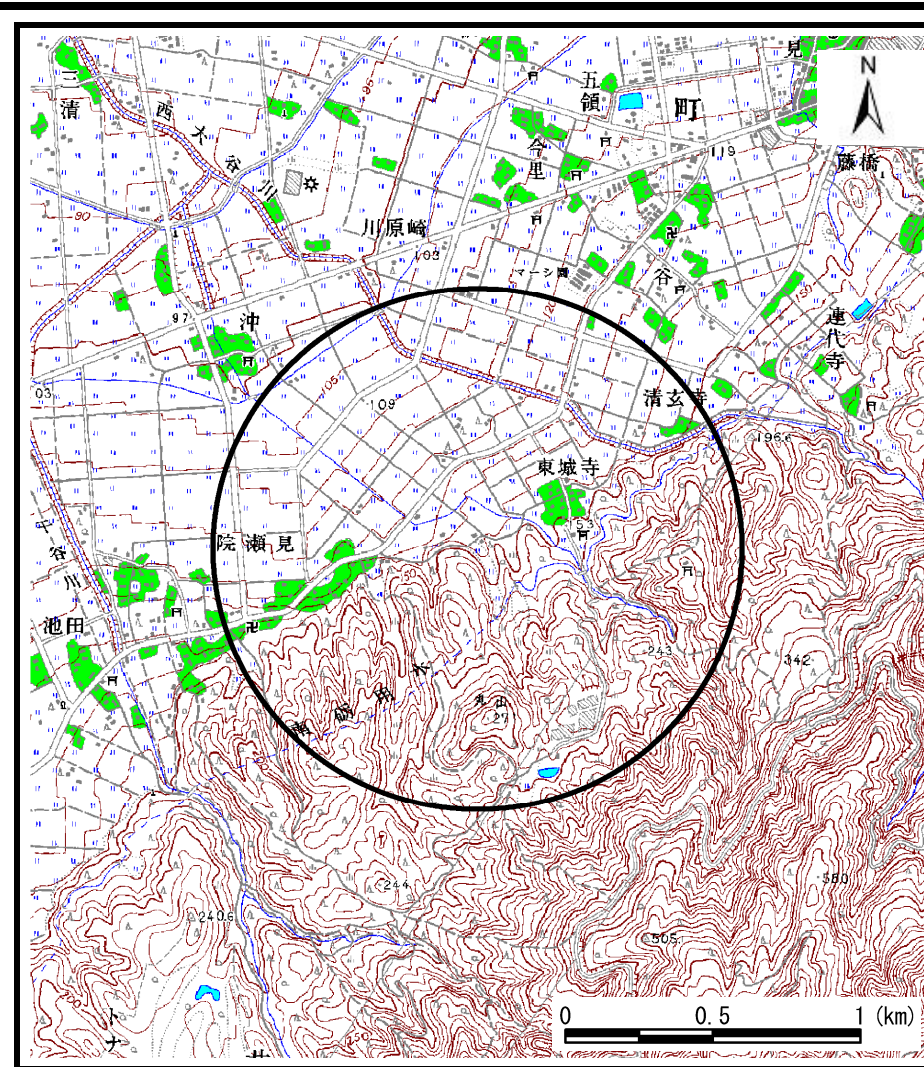


# 土砂災害警戒区域等の指定の公示に係る図書（その1）



(1/200,000)

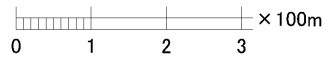
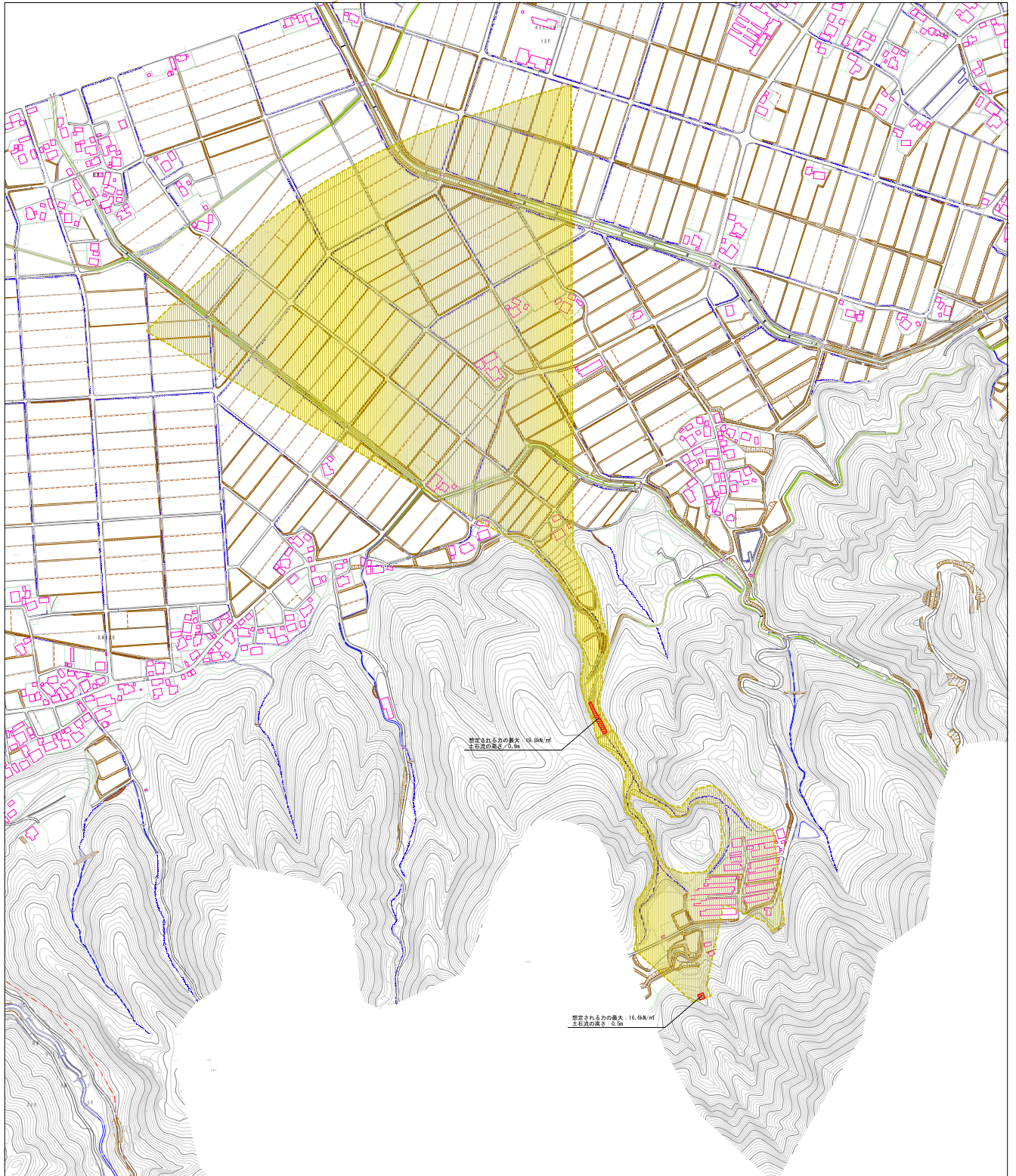


(1/25,000)

様式-1 (土)  
土砂災害警戒区域・土砂災害特別警戒区域 位置図

自然現象の種類	土石流
溪流番号	366
溪流名	東城寺 (1)
所在地	富山県南砺市院瀬見・沖・東城寺・北市

この地図は、国土地理院長の承認を得て、同院発行の数値地図20000（地図画像）及び数値地図25000（地図画像）を複製したものである。（承認番号 平21業複、第827号）



様式-2(土)	国土交通省 国土院 国土院 国土院	100	1:2,500	国土院	国土院	国土院
土砂災害警戒区域・土砂災害特別警戒区域	国土院	国土院	国土院	国土院	国土院	国土院
図例	国土院	国土院	国土院	国土院	国土院	国土院
国土院	国土院	国土院	国土院	国土院	国土院	国土院