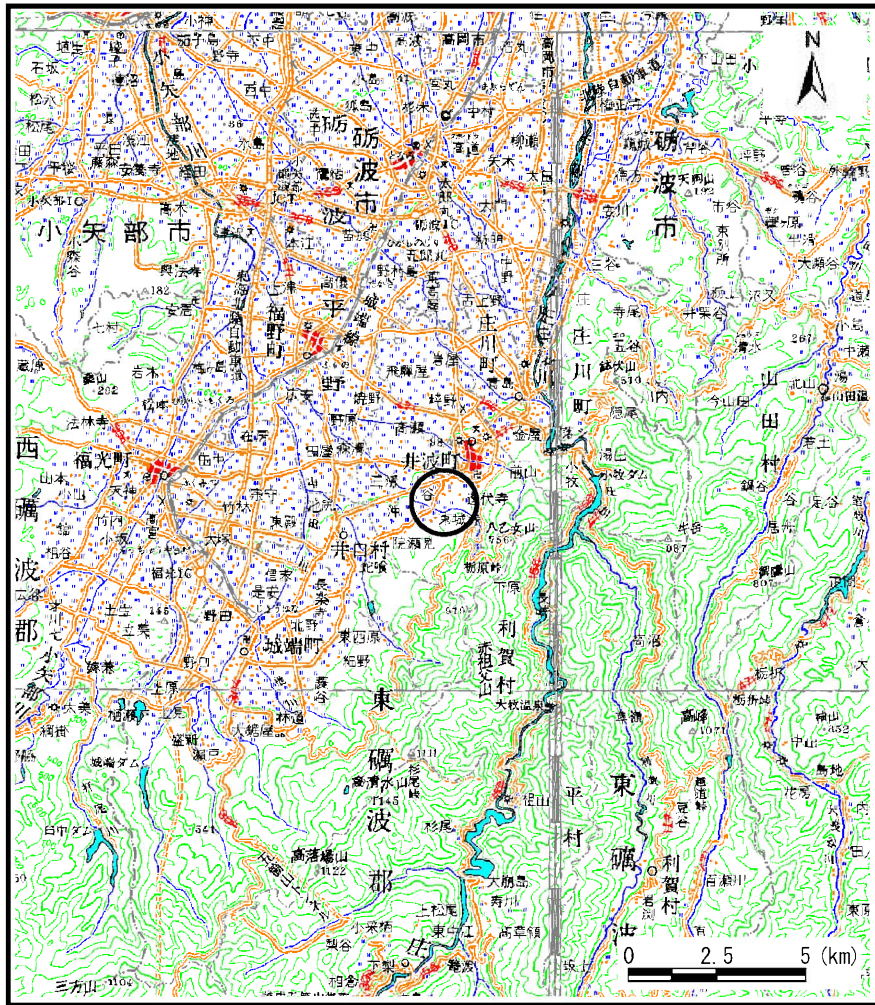
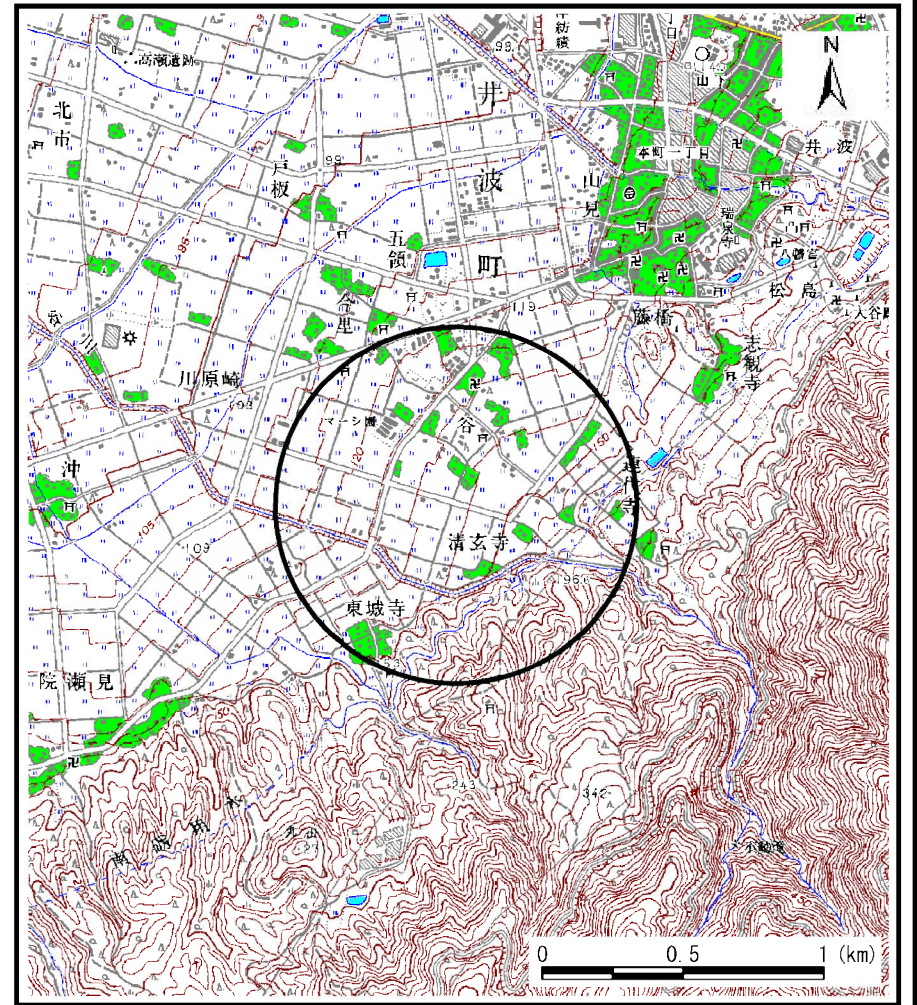


土砂災害警戒区域等の指定の公示に係る図書（その1）



(1/200,000)

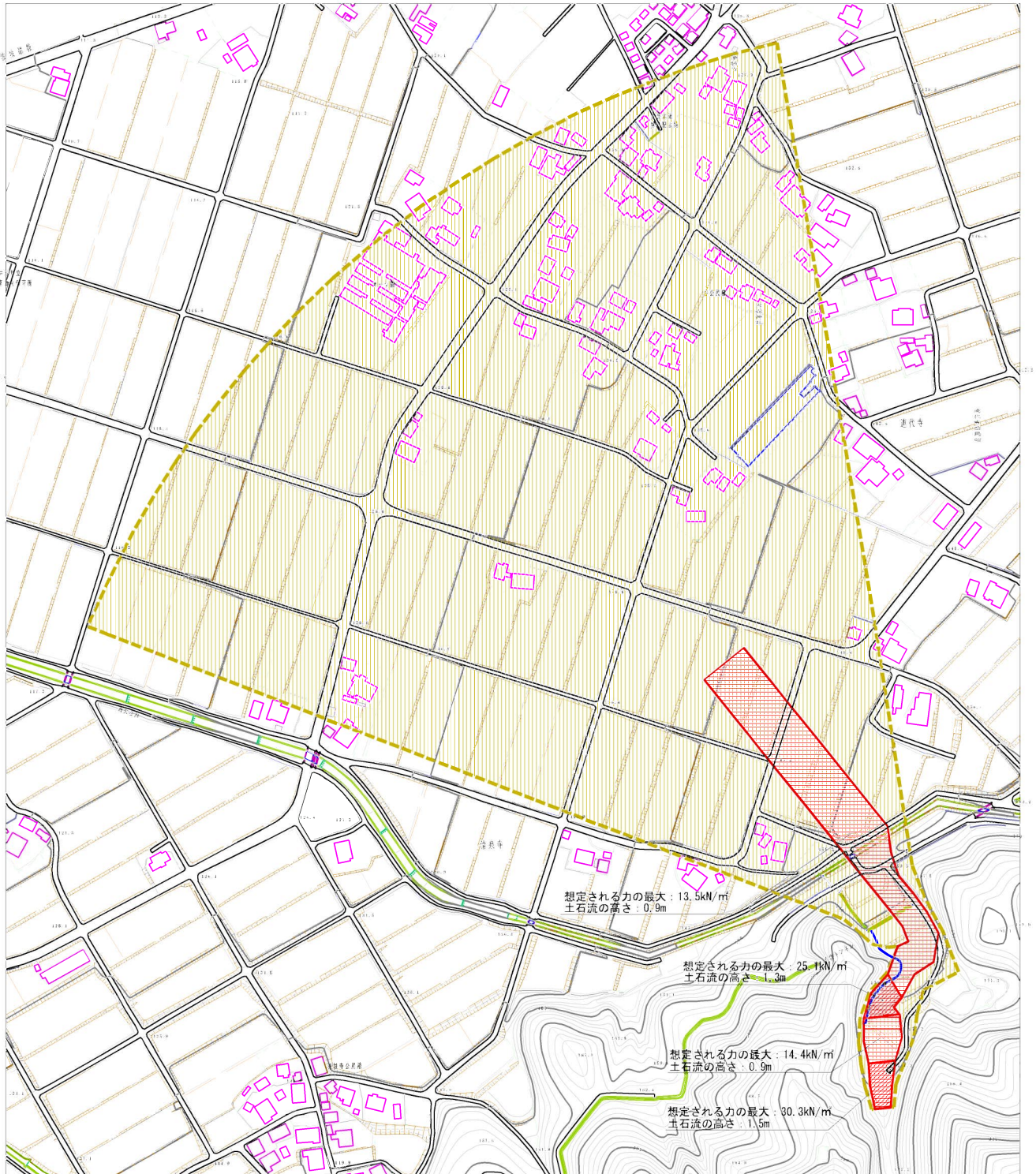


(1/25,000)

様式－1（土） 土砂災害警戒区域・土砂災害特別警戒区域 位置図	自然現象の種類	土石流
	溪流番号	364
	溪流名	西大谷川左支川(2)
	所在地	富山県南砺市谷・清玄寺・大谷・連代寺・戸板・東城寺・川原崎

この地図は、国土地理院長の承認を得て、同院発行の数値地図200000（地図画像）及び数値地図25000（地図画像）を複製したものである。（承認番号 平21業複、第827号）

土石災害警戒区域等の指定の公示に係る図書（その2）



0 1 × 100m

様式-2(土) 土石災害警戒区域・土石災害特別警戒区域 区域図	国土交通省国土院国土政策課 国土政策部 国土政策課 〒100-8302 東京都千代田区千代田1-1-1 国土政策課 国土政策部 国土政策課 〒100-8302 東京都千代田区千代田1-1-1	自然現象の種類 土石流	深流番号 364
	告示番号 告示年月日	深流名 西大谷川左支川(2)	所在地 岡山県西瀬田郡・西瀬田町・大谷川 西大谷川左支川(2)