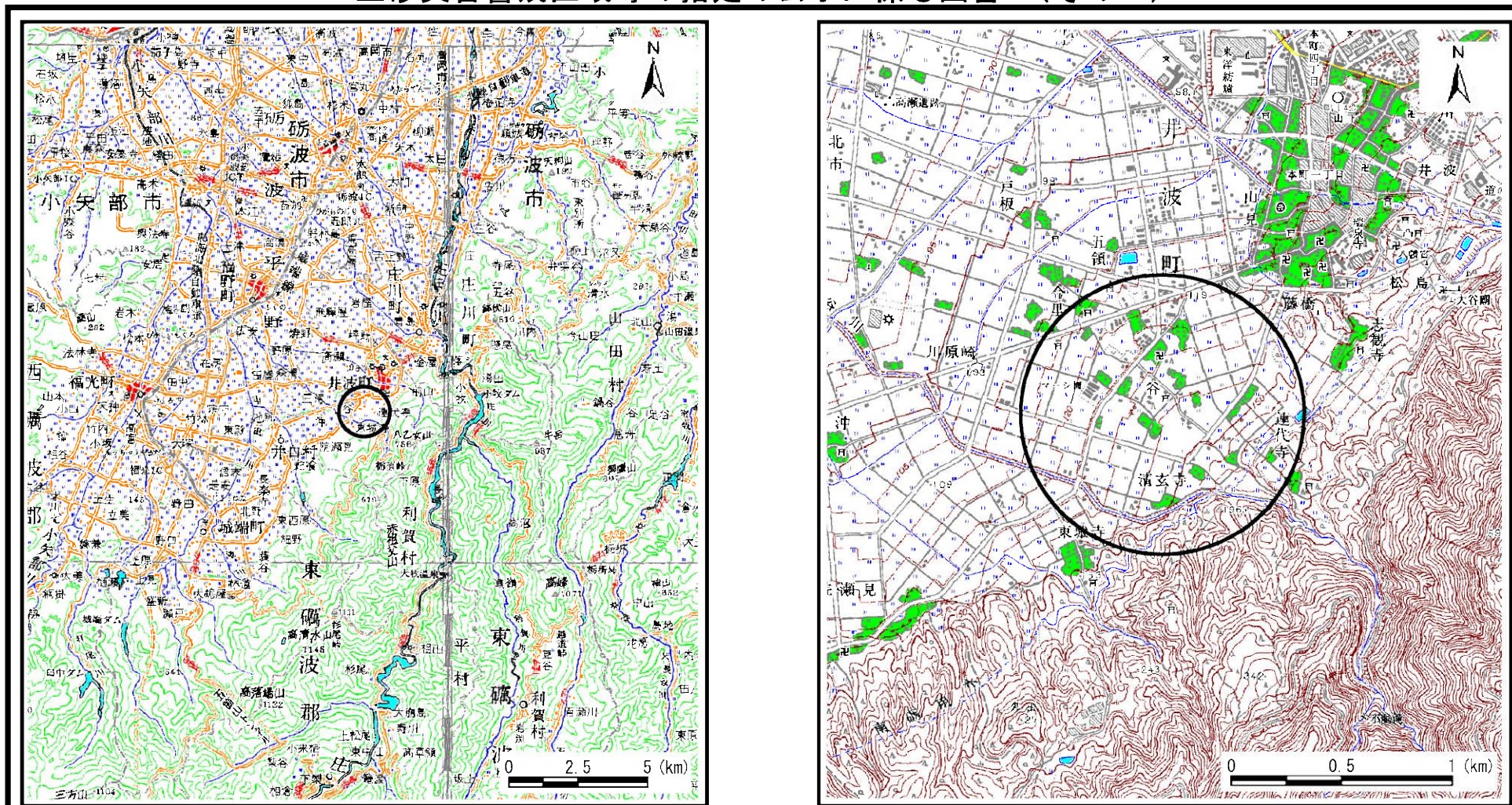


# 土砂災害警戒区域等の指定の公示に係る図書（その1）



(1/200,000)

(1/25,000)

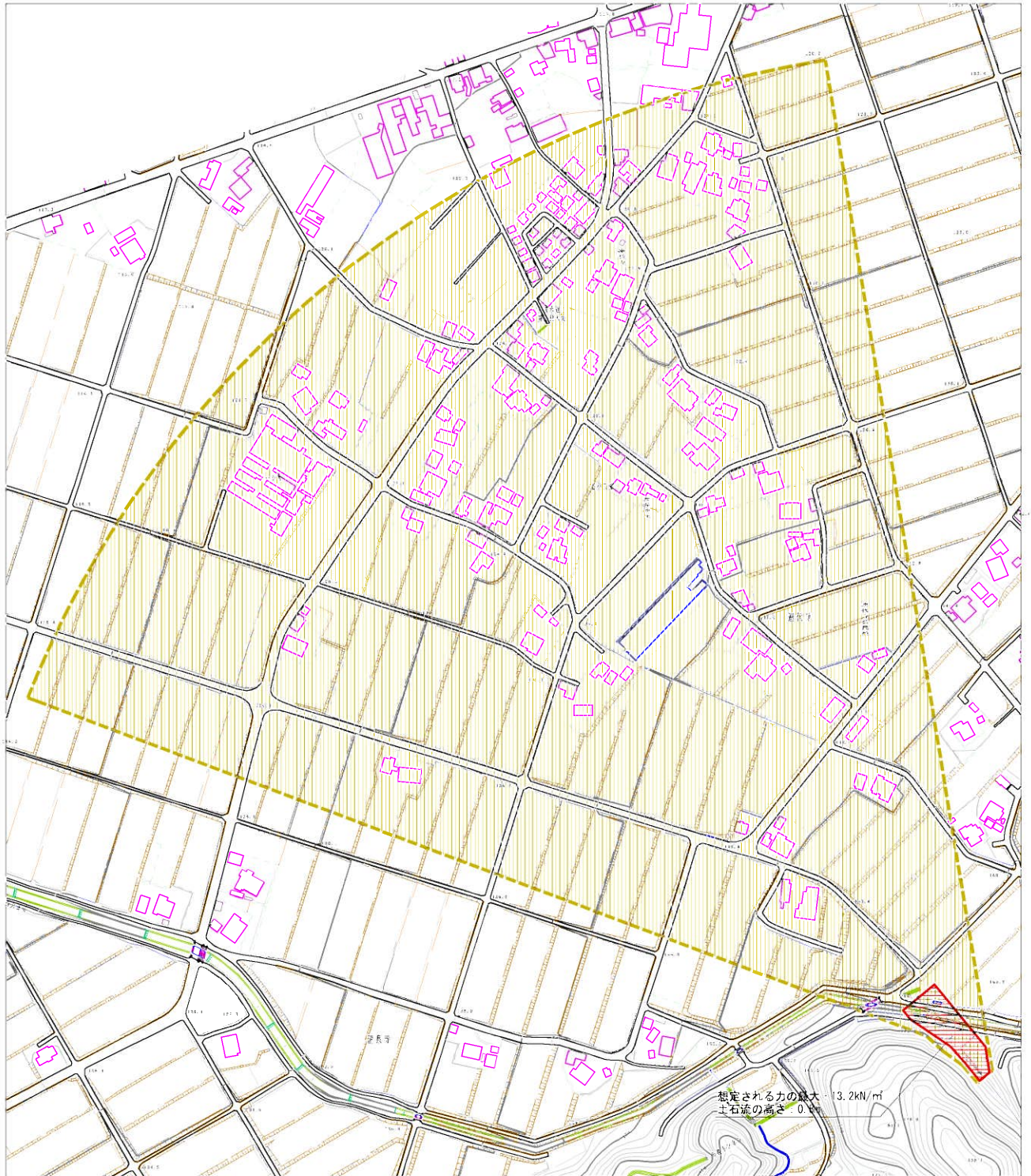
様式-1(土)

土砂災害警戒区域・土砂災害特別警戒区域 位置図

自然現象の種類	土石流
溪流番号	363
溪流名	西大谷川左支川(1)
所在地	富山県南砺市谷・清玄寺・連代寺・戸板・川原崎・大谷

この地図は、国土地理院長の承認を得て、同院発行の数値地図200000（地図画像）及び数値地図25000（地図画像）を複製したものである。（承認番号 平21業複、第827号）

土砂災害警戒区域等の指定の公示に係る図書（その2）



0 1 × 100m

想定される力の最大 13.2kN/m<sup>2</sup>  
土石流の高さ 0.5m

様式一2(土) 土砂災害警戒区域・土砂災害特別警戒区域 区域図	土砂災害警戒区域等の指定の公示に係る図書の様式 国土交通省告示第12300号 国土交通省告示第12300号 国土交通省告示第12300号 国土交通省告示第12300号	 指定区域 12300	自然現象 の種類 土石流	深流番号 363
				告示番号 告示年月日