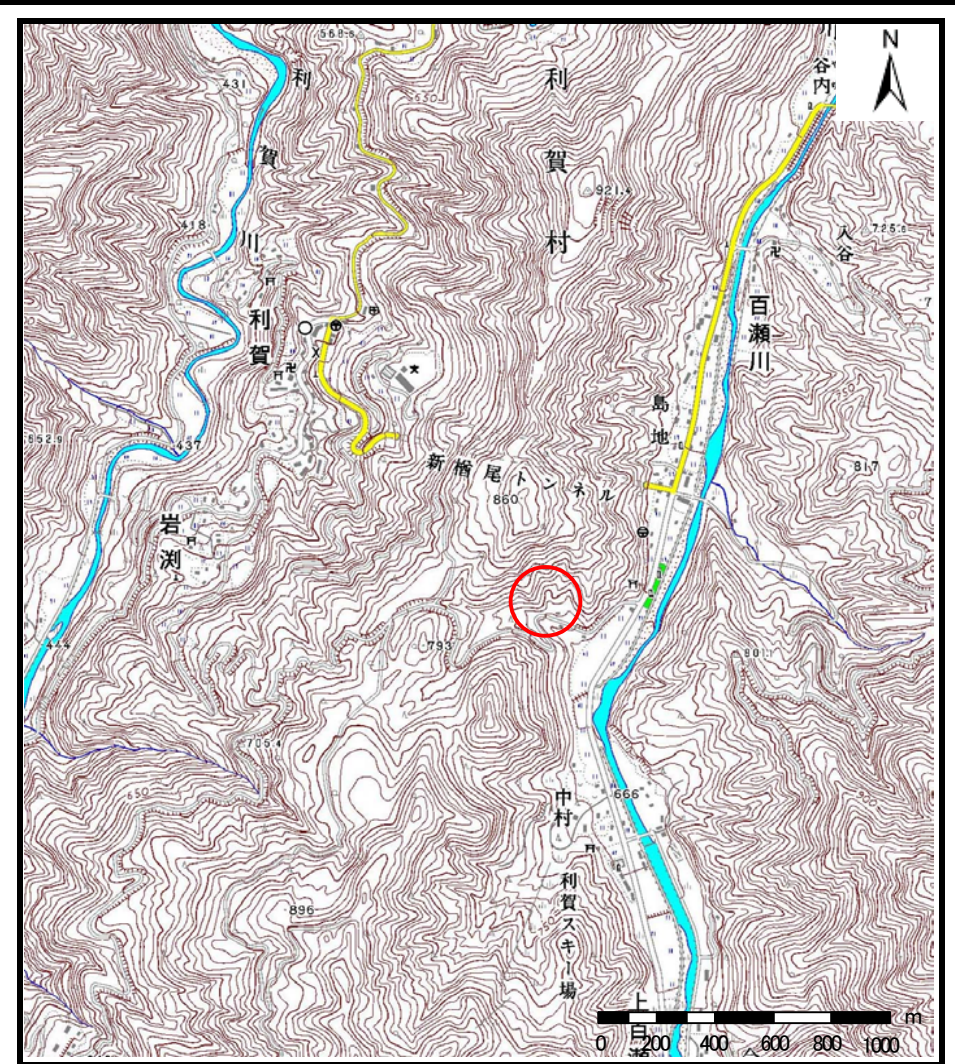
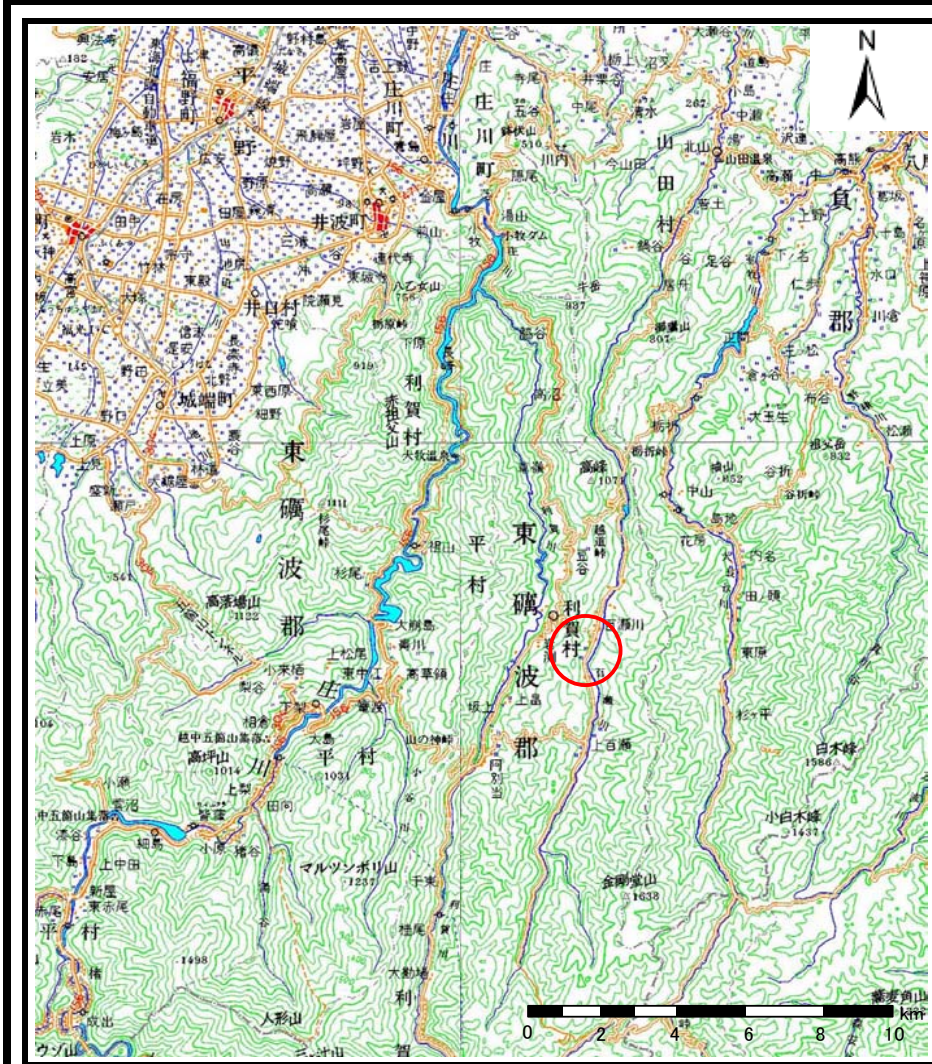


# 土砂災害警戒区域等の指定の公示に係る図書（その1）

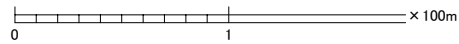
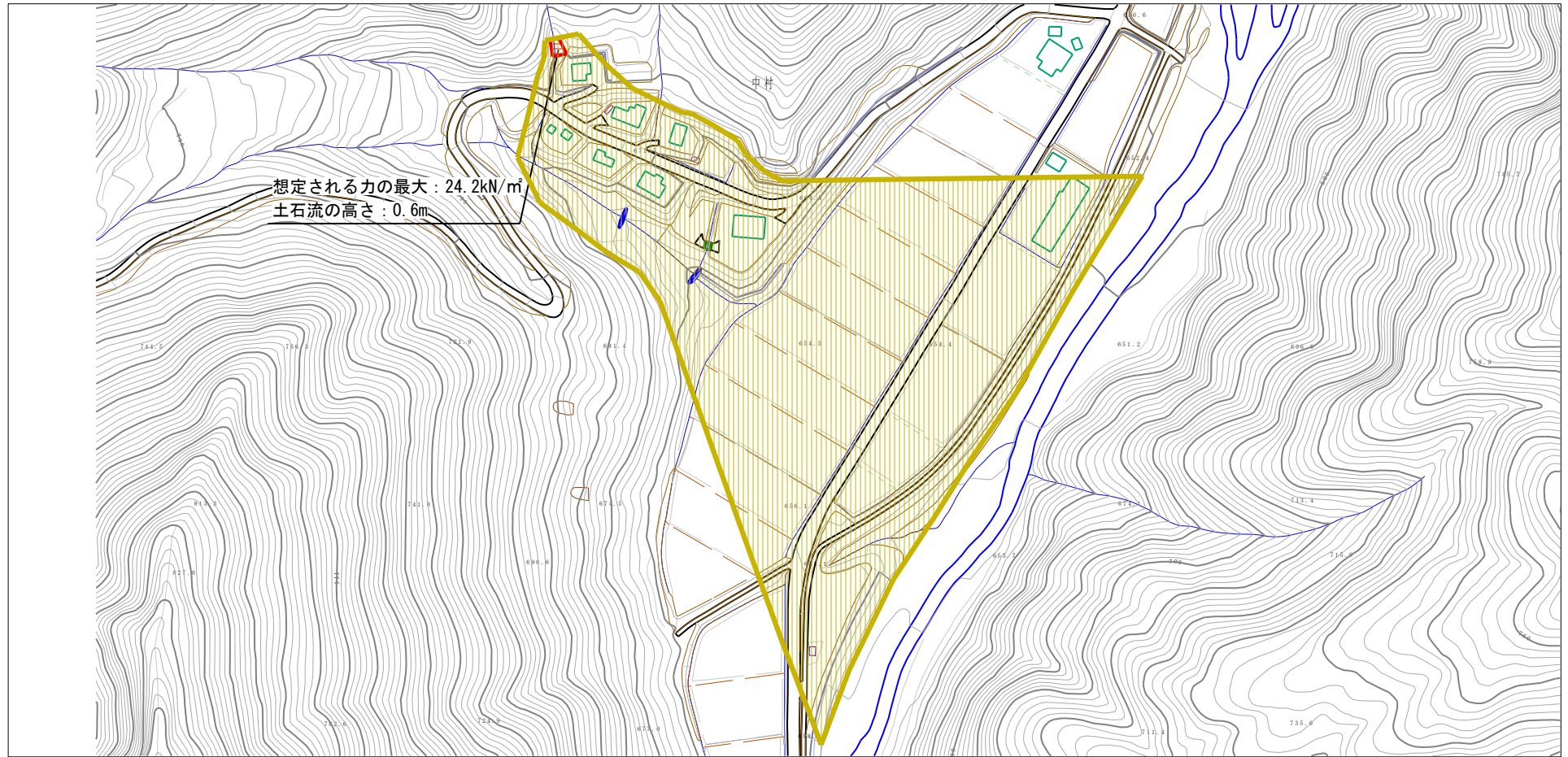


様式-1 (土)  
土砂災害警戒区域・土砂災害特別警戒区域 位置図

自然現象の種類	土石流
溪流番号	264
溪流名	中村 (3)
所在地	富山県南砺市利賀村百瀬川

この地図は、国土地理院長の承認を得て、同院発行の数値地図200000（地図画像）及び数値地図25000（地図画像）を複製したものである。（承認番号 平17総複、第474号）

# 土砂災害警戒区域等の指定の公示に係る図書（その2）



<b>様式-2(土)</b> 土砂災害警戒区域・土砂災害特別警戒区域 区域図	土砂災害防止法施行令第二条の基準に該当する区域		縮尺 1:2,500	自然現象の種類	土石流	溪流番号	264
	土砂災害防止法施行令第三条の基準に該当する区域			告示番号		溪流名	中村(3)
	その他の区域			告示年月日		所在地	南砺市利賀村百瀬川