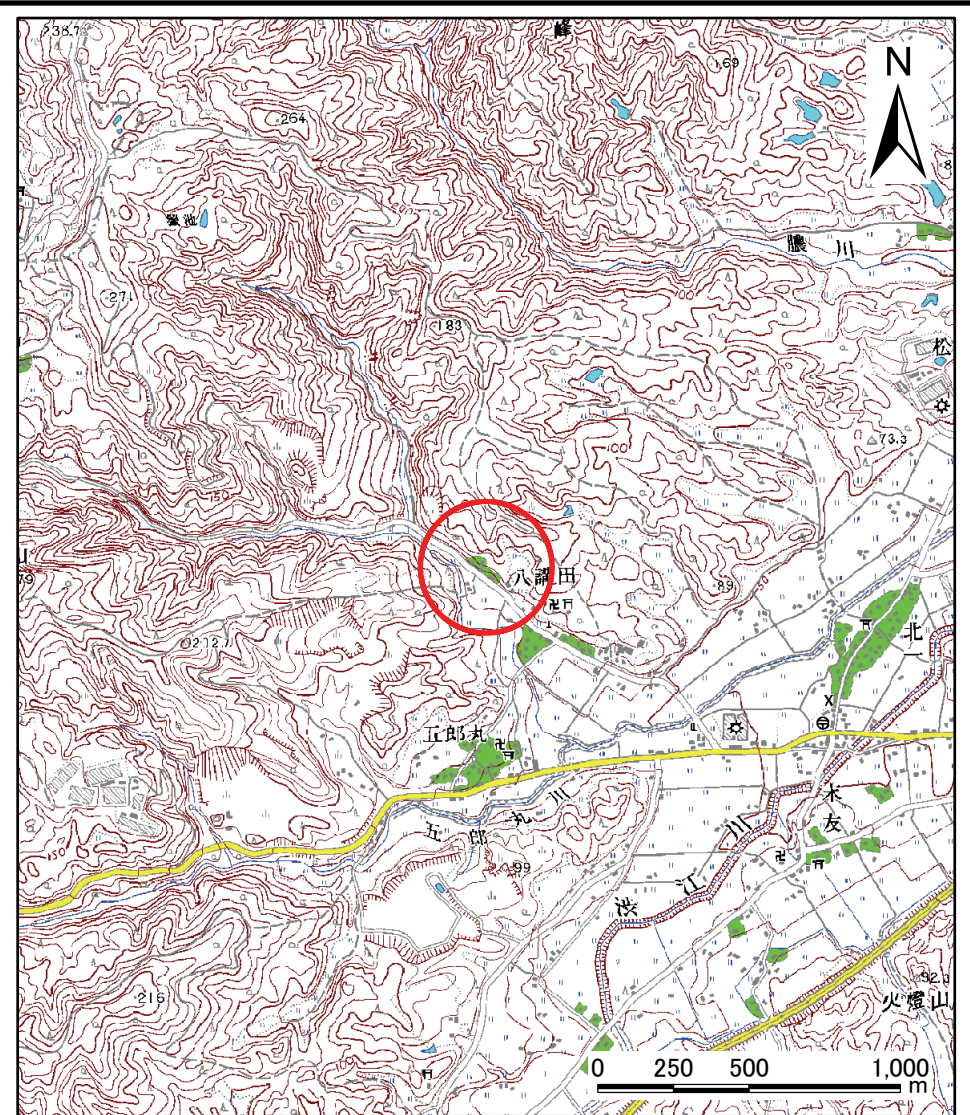


# 土砂災害警戒区域等の指定の公示に係る図書(その1)



(1/200,000)



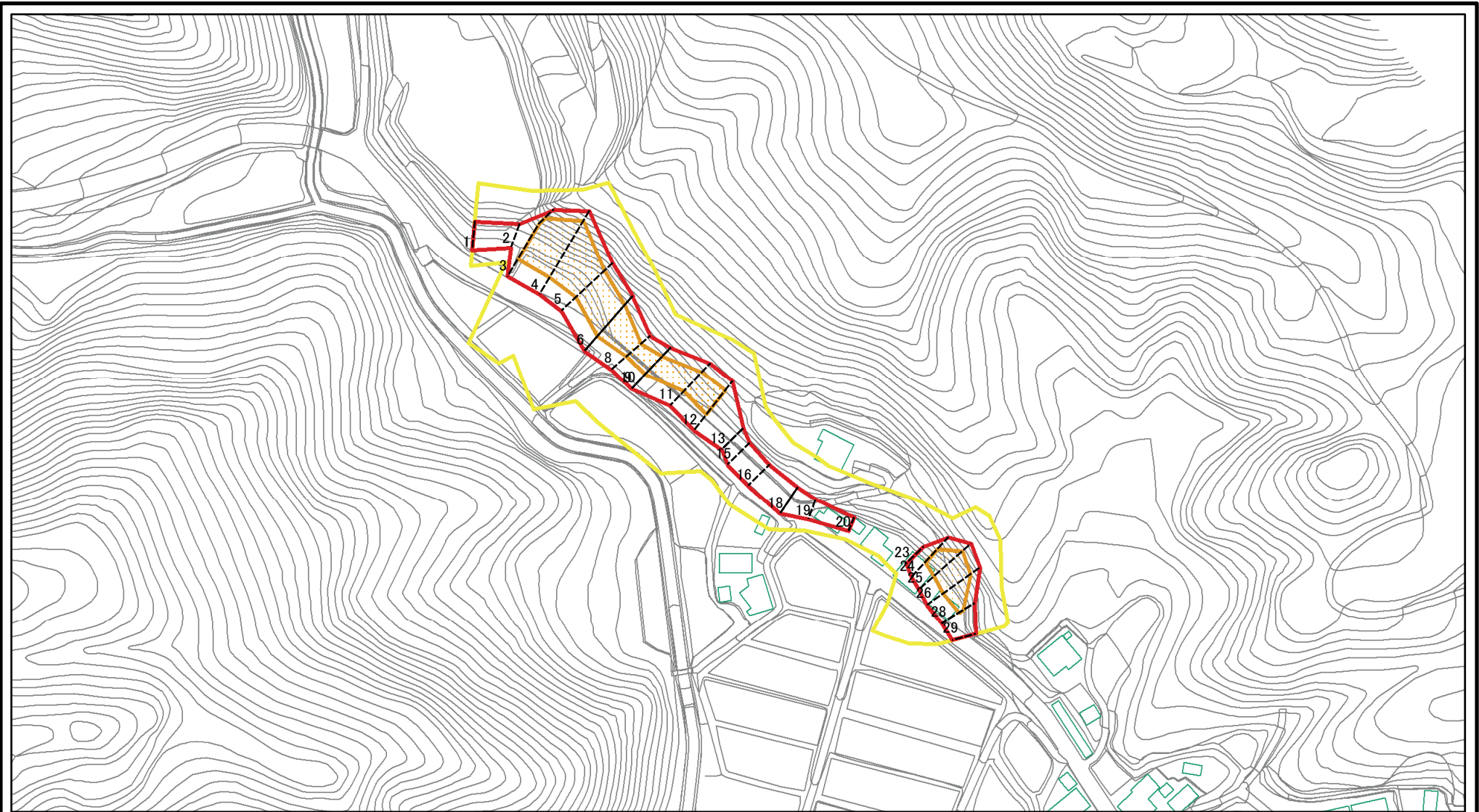
(1/25,000)

様式-1(急) 土砂災害警戒区域・土砂災害特別警戒区域 位置図	自然現象の種類	急傾斜地の崩壊
	箇所番号	2146
	箇所名	八講田(5)
	所在地	富山県小矢部市八講田

この地図は、国土地理院長の承認を得て、同院発行の数値地図20000(地図画像)及び数値地図25000(地図画像)を複製したものである。(承認番号 平20業複、第341号)



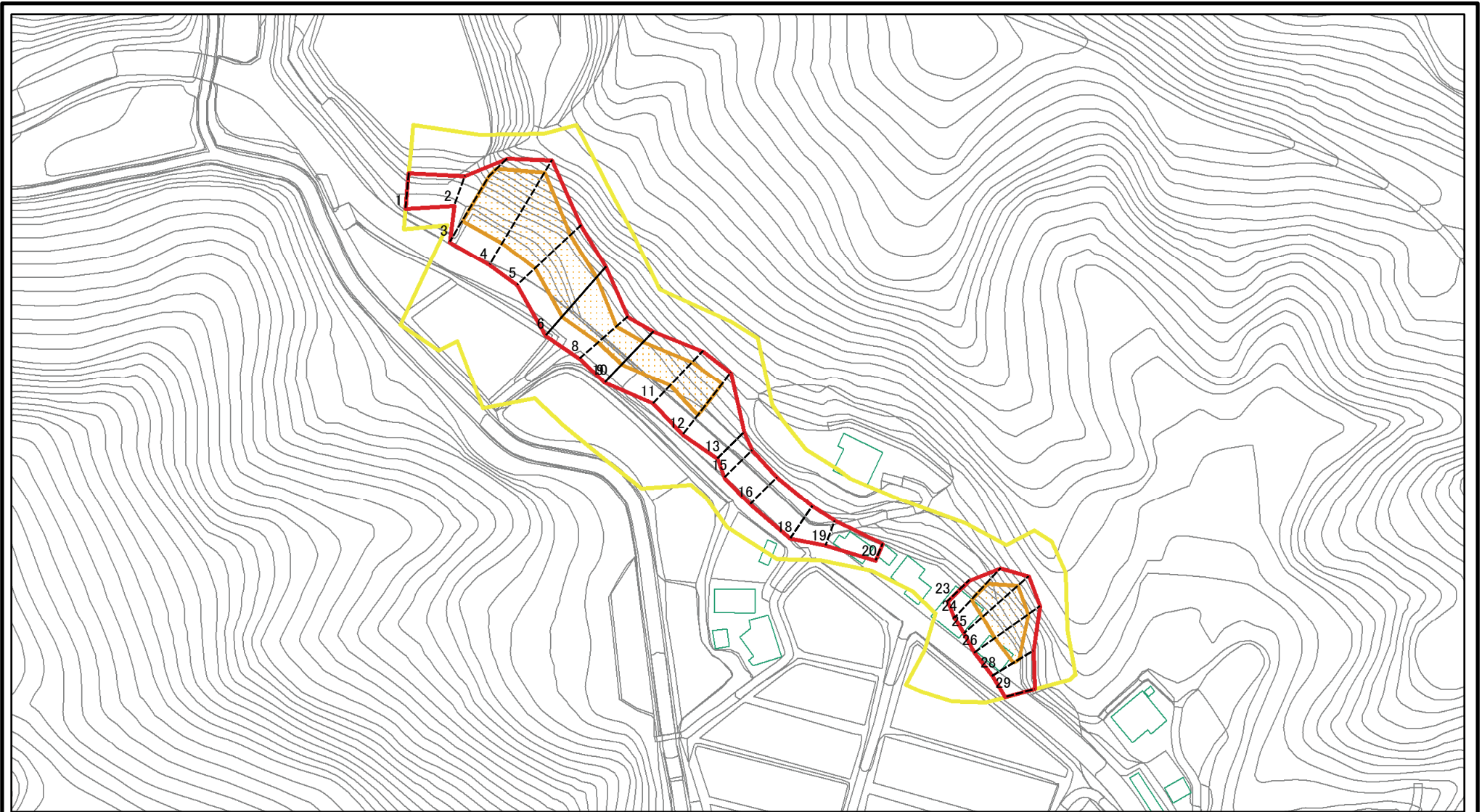
# 土砂災害警戒区域等の指定の公示に係る図書(その2)



図中の数字は横断測線番号を示す

様式-2(急) 土砂災害警戒区域・土砂災害特別警戒区域 区域図(その1)	土砂災害防止法施行令第二条の基準に該当する区域		N 縮尺 1:2,500	自然現象の種類	急傾斜地の崩壊	箇所番号	2146
	土砂災害防止法施行令第三条の基準に該当する区域	  		告示番号		箇所名	八講田(5)
	土石等の(移動)高さが1m以下の場合、 土石等の移動による力が100kN/mを超える区域 土石等の堆積の高さが3mを超える区域 それ以外の区域			告示年月日		所在地	富山県小矢部市八講田

# 土砂災害警戒区域等の指定の公示に係る図書(その2-1)



0 25 50 100 m

図中の数字は横断測線番号を示す

様式-2-1(急)

土砂災害警戒区域・土砂災害特別警戒区域

区域図(その2)

土砂災害防止法施行令第二条の基準に該当する区域



自然現象の種類

急傾斜地の崩壊

箇所番号

2146

土砂災害防止法施行令第三条の基準に該当する区域



縮尺

告示番号

箇所名

八講田(5)

それ以外の区域



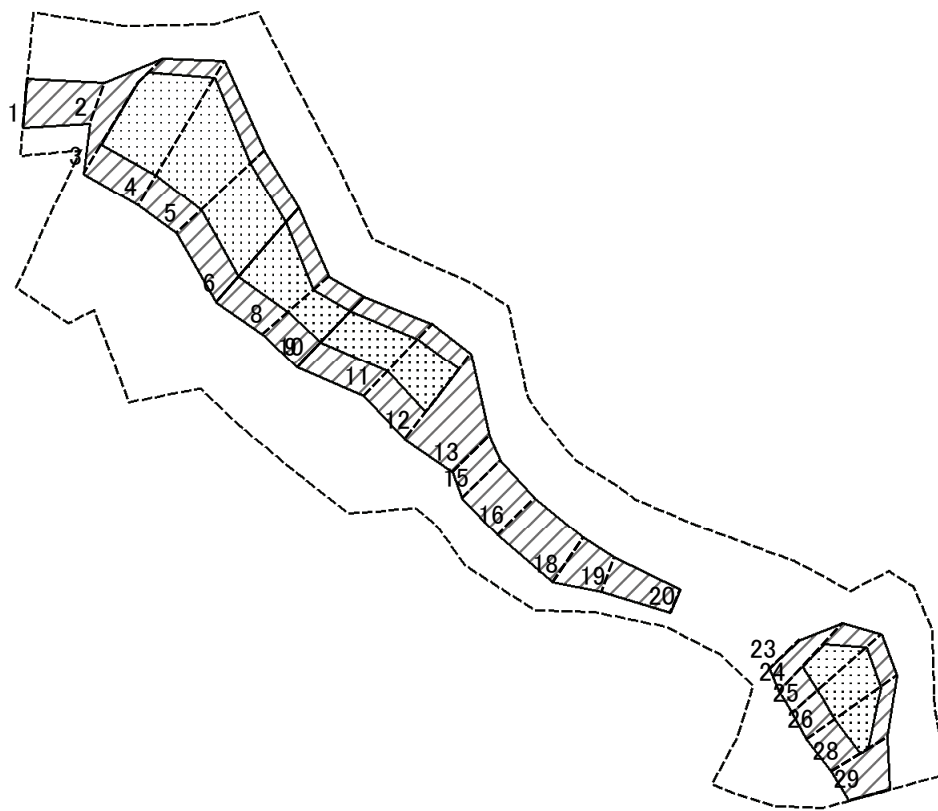
1:2,000

告示年月日

所在地

富山県小矢部市八講田

# 土砂災害警戒区域等の指定の公示に係る図書(その2-2)



0 25 50 100 m

図中の数字は横断測線番号を示す

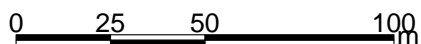
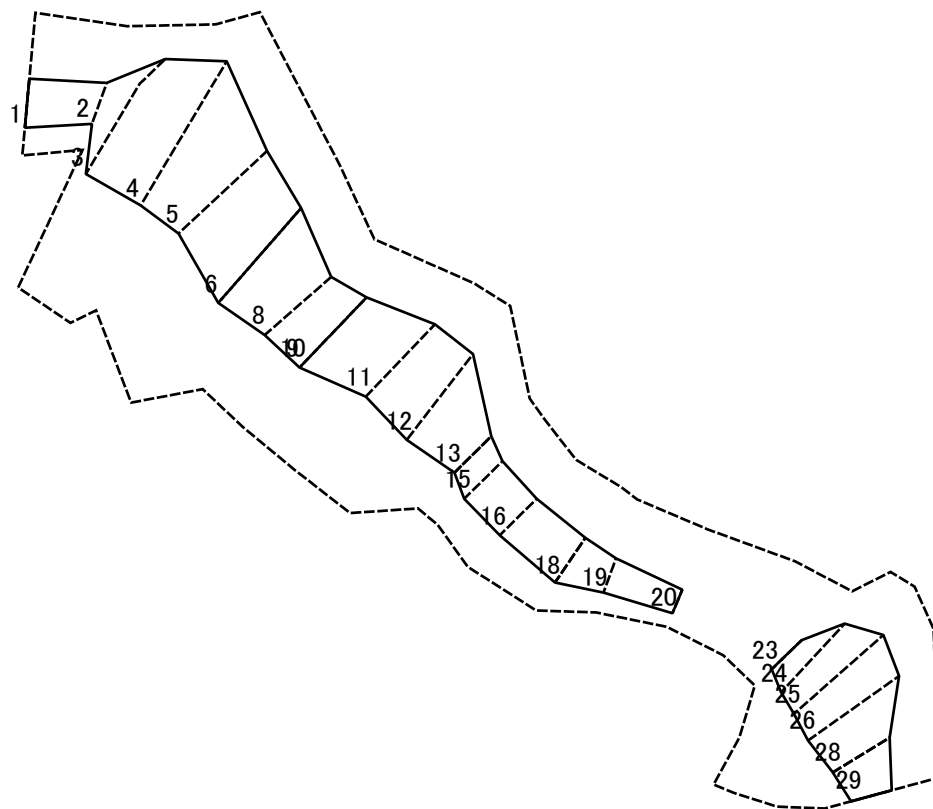
様式-2-2(急)  
土砂災害特別警戒区域の区域区分図  
(急傾斜地の崩壊に伴う土石等の移動により  
建築物の地上部に作用すると想定される力)

土砂災害防止法施行令第二条の基準に該当する区域	
土砂災害防止法施行令第三条の基準に該当する区域	
それ以外の区域	

縮尺	N
	1:2,000

自然現象の種類	急傾斜地の崩壊	箇所番号	2146
告示番号		箇所名	八講田(5)
告示年月日		所在地	富山県小矢部市八講田

# 土砂災害警戒区域等の指定の公示に係る図書(その2-3)



図中の数字は横断測線番号を示す

様式-2-3(急)  
土砂災害特別警戒区域の区域区分図  
(急傾斜地の崩壊に伴う土石等の堆積により  
建築物の地上部に作用すると想定される力)

土砂災害防止法施行令第二条の基準に該当する区域	
土砂災害防止法施行令第三条の基準に該当する区域	
それ以外の区域	

N
縮尺
1:2,000

自然現象の種類	急傾斜地の崩壊
告示番号	
告示年月日	

箇所番号	2146
箇所名	八講田(5)
所在地	富山県小矢部市八講田

## 土砂災害警戒区域等の指定の公示に係る図書(その3)

横断測線の区間	土石等の移動により建築物の地上部に作用すると想定される力				土石等の堆積により建築物の地上部に作用すると想定される力				横断測線の区間	土石等の移動により建築物の地上部に作用すると想定される力				土石等の堆積により建築物の地上部に作用すると想定される力			
	土石等の(移動)高さが1m以下の場合、土石等の移動による力が100kN/m <sup>2</sup> を超える区域		それ以外の区域		土石等の堆積の高さが3mを超える区域		それ以外の区域			土石等の(移動)高さが1m以下の場合、土石等の移動による力が100kN/m <sup>2</sup> を超える区域		それ以外の区域		土石等の堆積の高さが3mを超える区域		それ以外の区域	
	力の大きさのうち最大のもの(kN/m <sup>2</sup> )	土石等の高さ(m)	力の大きさのうち最大のもの(kN/m <sup>2</sup> )	土石等の高さ(m)	力の大きさのうち最大のもの(kN/m <sup>2</sup> )	土石等の高さ(m)	力の大きさのうち最大のもの(kN/m <sup>2</sup> )	土石等の高さ(m)		力の大きさのうち最大のもの(kN/m <sup>2</sup> )	土石等の高さ(m)	力の大きさのうち最大のもの(kN/m <sup>2</sup> )	土石等の高さ(m)	力の大きさのうち最大のもの(kN/m <sup>2</sup> )	土石等の高さ(m)	力の大きさのうち最大のもの(kN/m <sup>2</sup> )	土石等の高さ(m)
1 ~ 2	-	-	92.4	1.0	-	-	9.58	1.8	27 ~ 28	109.6	1.0	100.0	1.0	-	-	13.73	2.6
2 ~ 3	-	-	100.0	1.0	-	-	14.70	2.7	28 ~ 29	-	-	100.0	1.0	-	-	13.73	2.6
3 ~ 4	168.1	1.0	100.0	1.0	-	-	16.05	3.0	~								
4 ~ 5	168.1	1.0	100.0	1.0	-	-	16.05	3.0	~								
5 ~ 6	154.6	1.0	100.0	1.0	-	-	15.73	2.9	~								
6 ~ 7	154.6	1.0	100.0	1.0	-	-	15.73	2.9	~								
7 ~ 8	154.6	1.0	100.0	1.0	-	-	15.73	2.9	~								
8 ~ 9	137.7	1.0	100.0	1.0	-	-	12.98	2.4	~								
9 ~ 10	137.7	1.0	100.0	1.0	-	-	13.12	2.5	~								
10 ~ 11	139.4	1.0	100.0	1.0	-	-	14.02	2.6	~								
11 ~ 12	144.1	1.0	100.0	1.0	-	-	14.02	2.6	~								
12 ~ 13	-	-	100.0	1.0	-	-	14.05	2.6	~								
13 ~ 14	-	-	92.6	1.0	-	-	14.05	2.6	~								
14 ~ 15	-	-	99.3	1.0	-	-	11.05	2.1	~								
15 ~ 16	-	-	99.3	1.0	-	-	10.62	2.0	~								
16 ~ 17	-	-	99.4	1.0	-	-	10.62	2.0	~								
17 ~ 18	-	-	99.4	1.0	-	-	9.28	1.7	~								
18 ~ 19	-	-	99.4	1.0	-	-	9.27	1.7	~								
19 ~ 20	-	-	80.3	1.0	-	-	9.22	1.7	~								
20 ~ 21	-	-	-	-	-	-	-	-	~								
21 ~ 22	-	-	-	-	-	-	-	-	~								
22 ~ 23	-	-	-	-	-	-	-	-	~								
23 ~ 24	-	-	100.0	1.0	-	-	10.56	2.0	~								
24 ~ 25	150.0	1.0	100.0	1.0	-	-	12.91	2.4	~								
25 ~ 26	150.0	1.0	100.0	1.0	-	-	12.91	2.4	~								
26 ~ 27	143.5	1.0	100.0	1.0	-	-	13.73	2.6	~								

様式-3(急) 建築物の構造の規制に必要な衝撃に関する事項	自然現象の種類	急傾斜地の崩壊	箇所番号	2146
	告示番号		箇所名	八講田(5)
	告示年月日		所在地	富山県小矢部市八講田