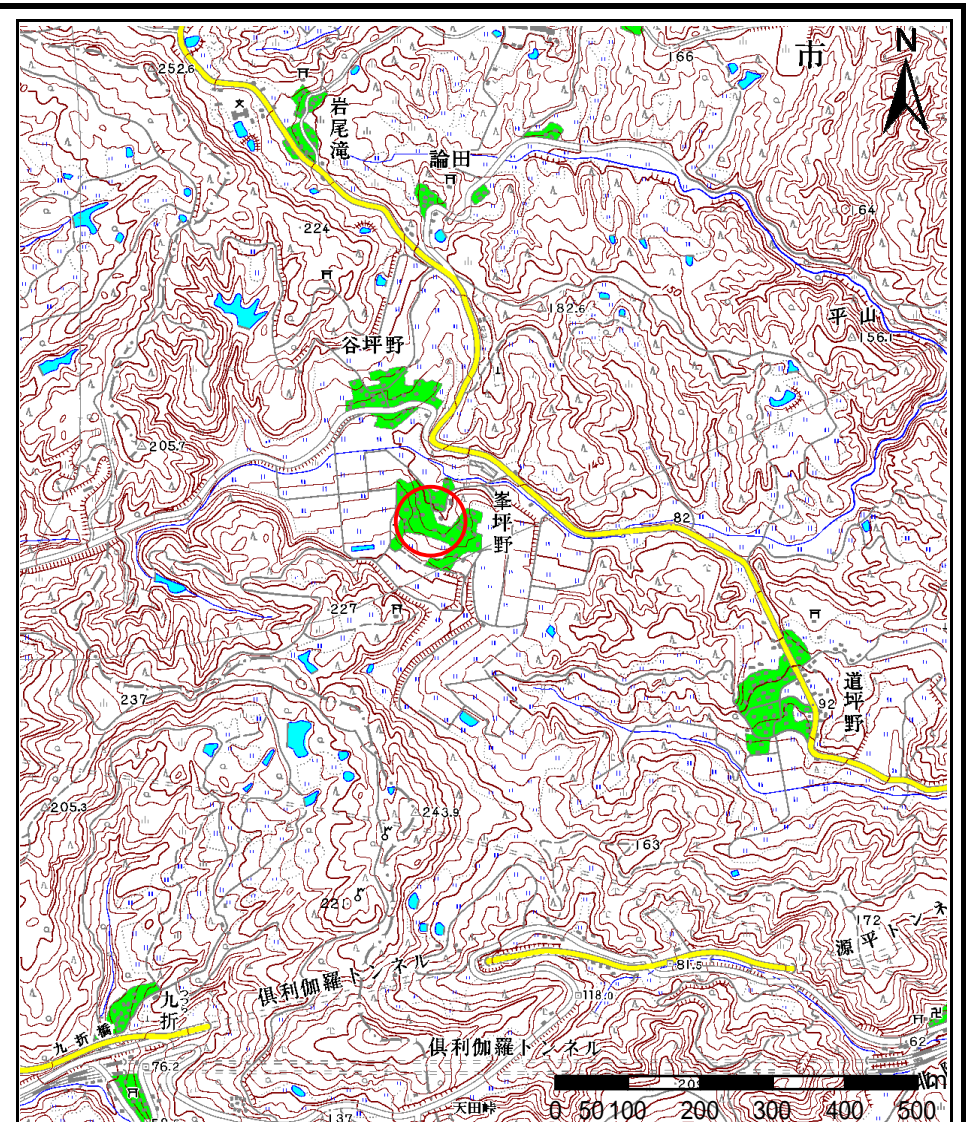
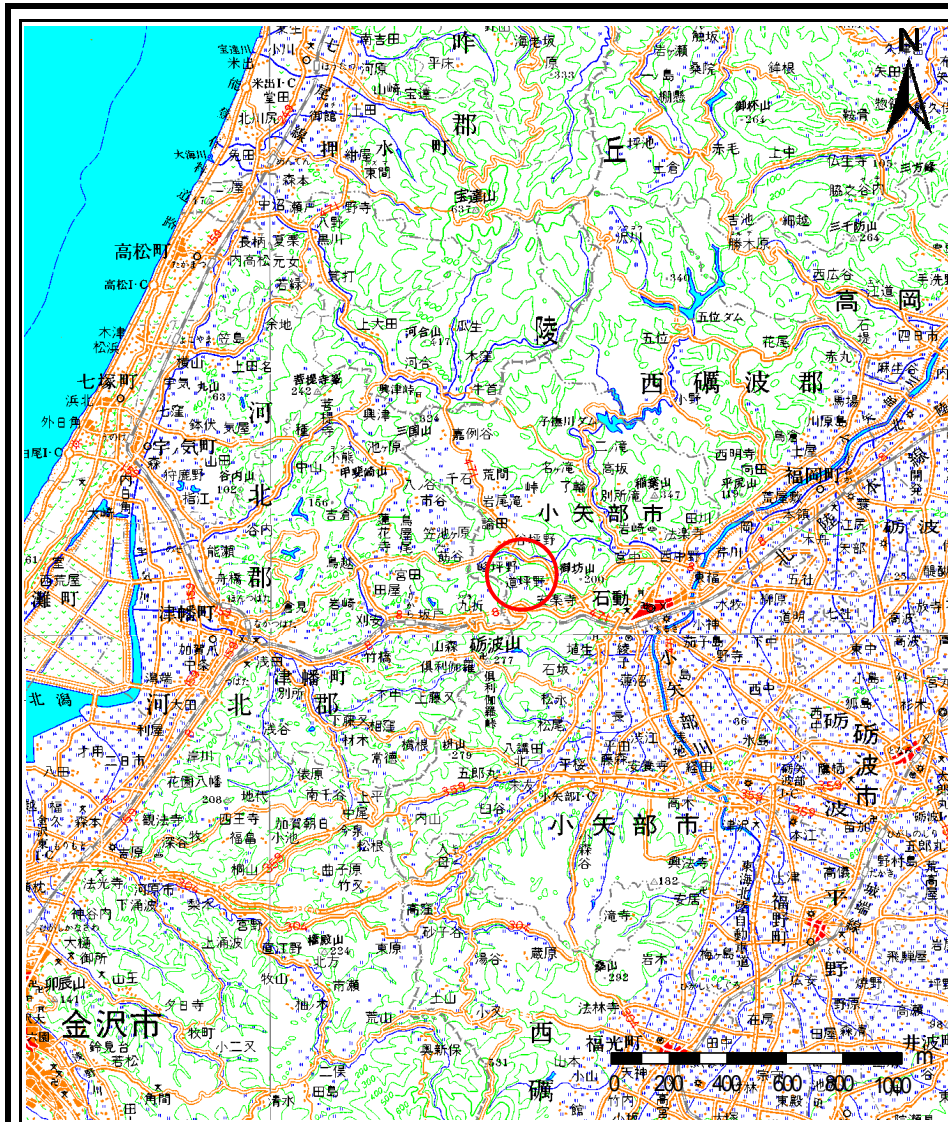


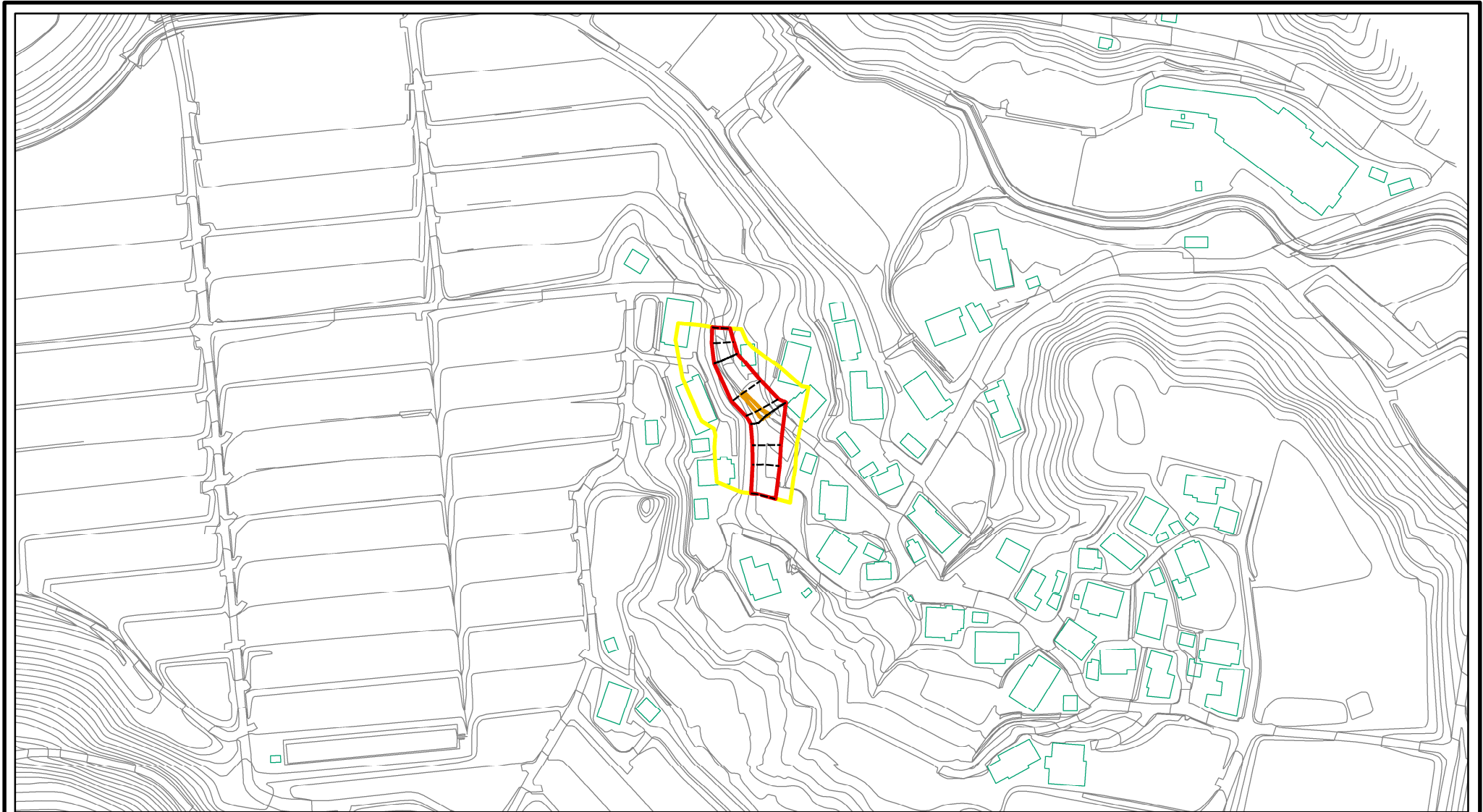
# 土砂災害警戒区域等の指定の公示に係る図書(その1)



様式 - 1(急) 土砂災害警戒区域・土砂災害特別警戒区域 位置図	自然現象の種類	急傾斜地の崩壊
	箇所番号	2140
	箇所名	峰坪野(3)
	所在地	富山県小矢部市峰坪野

「この地図は、国土地理院長の承認を得て、同院発行の20万分1地勢図 2万5千分1の地形図を複製したものである。(承認番号) 平17 北複 第53号」

# 土砂災害警戒区域等の指定の公示に係る図書(その2)



0 25 50 100  
m

様式 - 2 (急)  
土砂災害警戒区域  
・土砂災害特別警戒区域 区域図(その2)

土砂災害防止法施行令第二条の基準に該当する区域  
土砂災害防止法施行令第三条の基準に該当する区域  
それ以外の区域

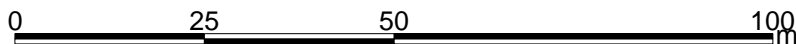
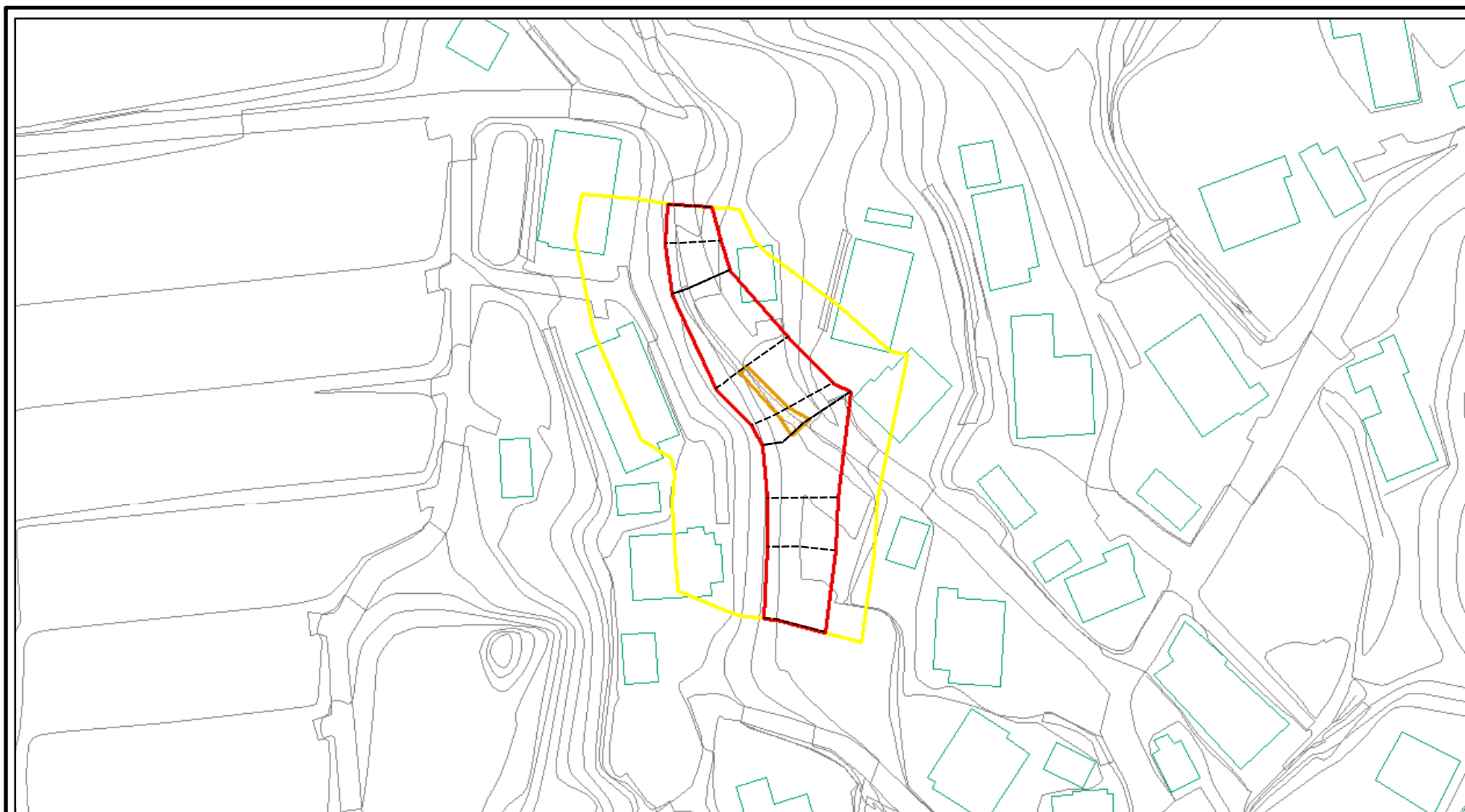
	土
	縮尺
	1:2,500

自然現象の種類  
急傾斜地の崩壊  
公示番号  
公示年月日

筒所番号  
筒所名  
所在地

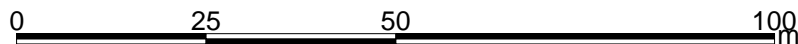
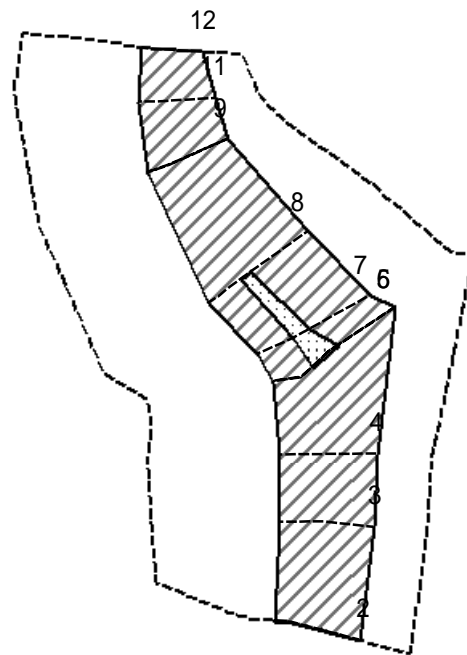
2140  
峰坪野(3)  
富山県小矢部市峰坪野

# 土砂災害警戒区域等の指定の公示に係る図書(その2 - 1)



様式 - 2 - 1(急) 土砂災害警戒区域 ・土砂災害特別警戒区域 区域図(その2 - 1)	土砂災害防止法施行令第二条の基準に該当する区域		土 縮尺 1:1,000	自然現象の種類	急傾斜地の崩壊	箇所番号	2140
	土砂災害防止法施行令第三条の基準に該当する区域			公示番号		箇所名	峰坪野(3)
	それ以外の区域			公示年月日		所在地	富山県小矢部市峰坪野

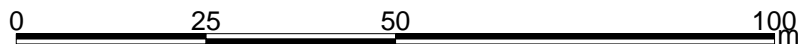
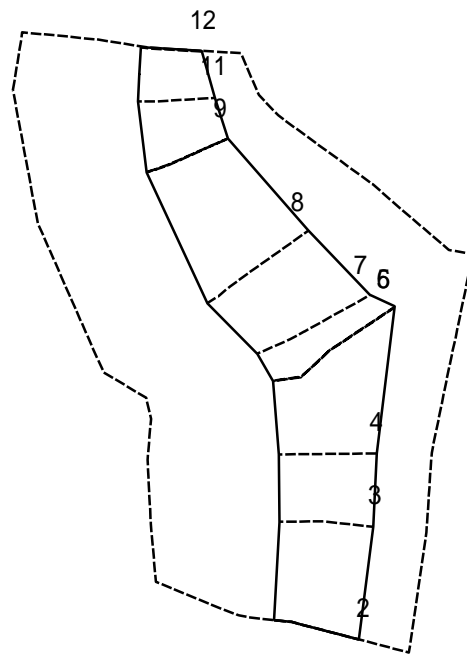
# 土砂災害警戒区域等の指定の公示に係る図書(その2 - 2)



図中の数字は横断測線番号を示す

様式 - 2 - 2 (急) 土砂災害特別警戒区域の区域区分図 (急傾斜地の崩壊に伴う土石等の移動により 建築物の地上部に作用すると想定される力)	土砂災害防止法施行令第二条の基準に該当する区域		土 縮尺 1:1,000	自然現象の種類	急傾斜地の崩壊	箇所番号	2140
	土砂災害防止法施行令第三条の基準に該当する区域			公示番号		箇所名	峰坪野(3)
	それ以外の区域			公示年月日		所在地	富山県小矢部市峰坪野

# 土砂災害警戒区域等の指定の公示に係る図書(その2 - 3)



図中の数字は横断測線番号を示す

様式 - 2 - 3 (急)  
 土砂災害特別警戒区域の区域区分図  
 (急傾斜地の崩壊に伴う土石等の堆積により  
 建築物の地上部に作用すると想定される力)

土砂災害防止法施行令第二条の基準に該当する区域	
土砂災害防止法施行令第三条の基準に該当する区域	
それ以外の区域	

土 縮尺 1:1,000	自然現象の種類
	公示番号
	公示年月日

急傾斜地の崩壊	箇所番号	2140
	箇所名	峰坪野(3)
	所在地	富山県小矢部市峰坪野

