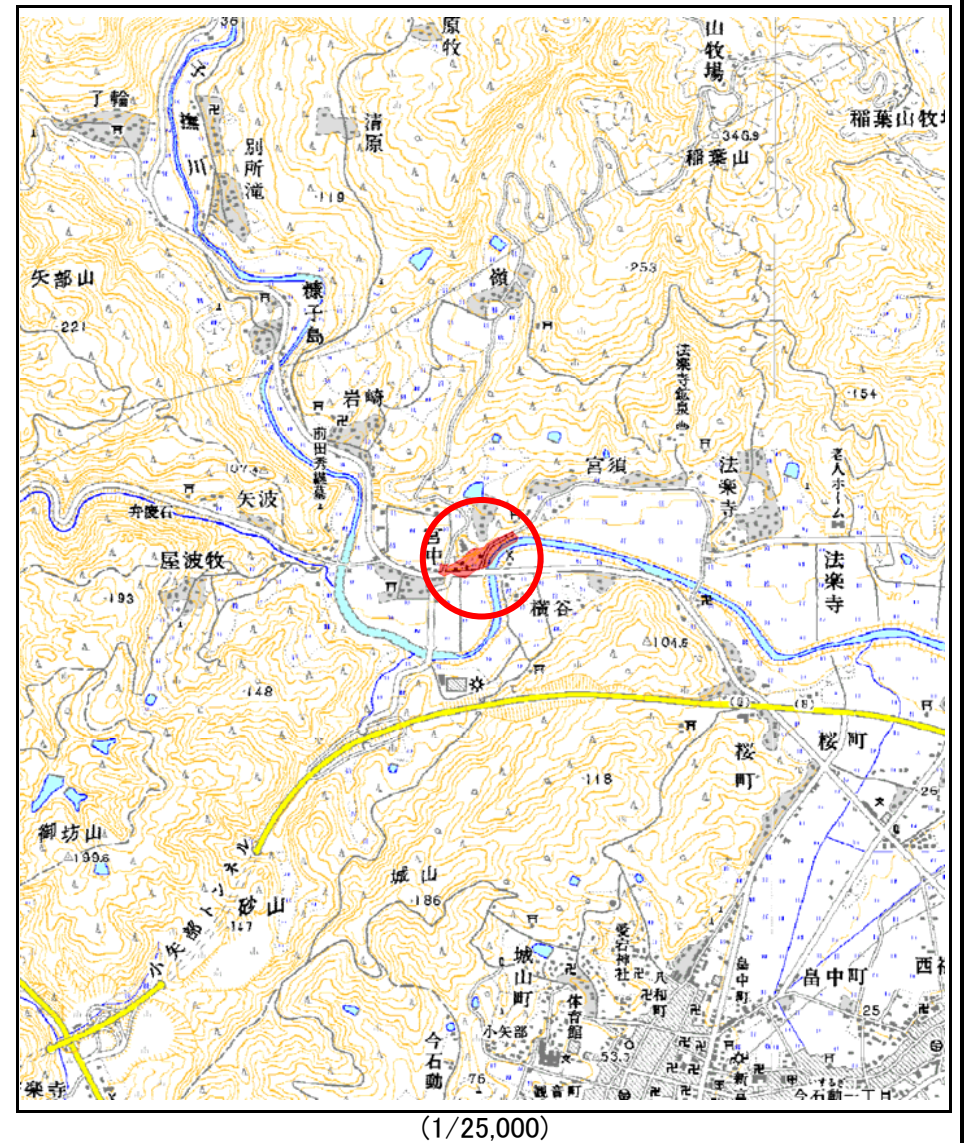
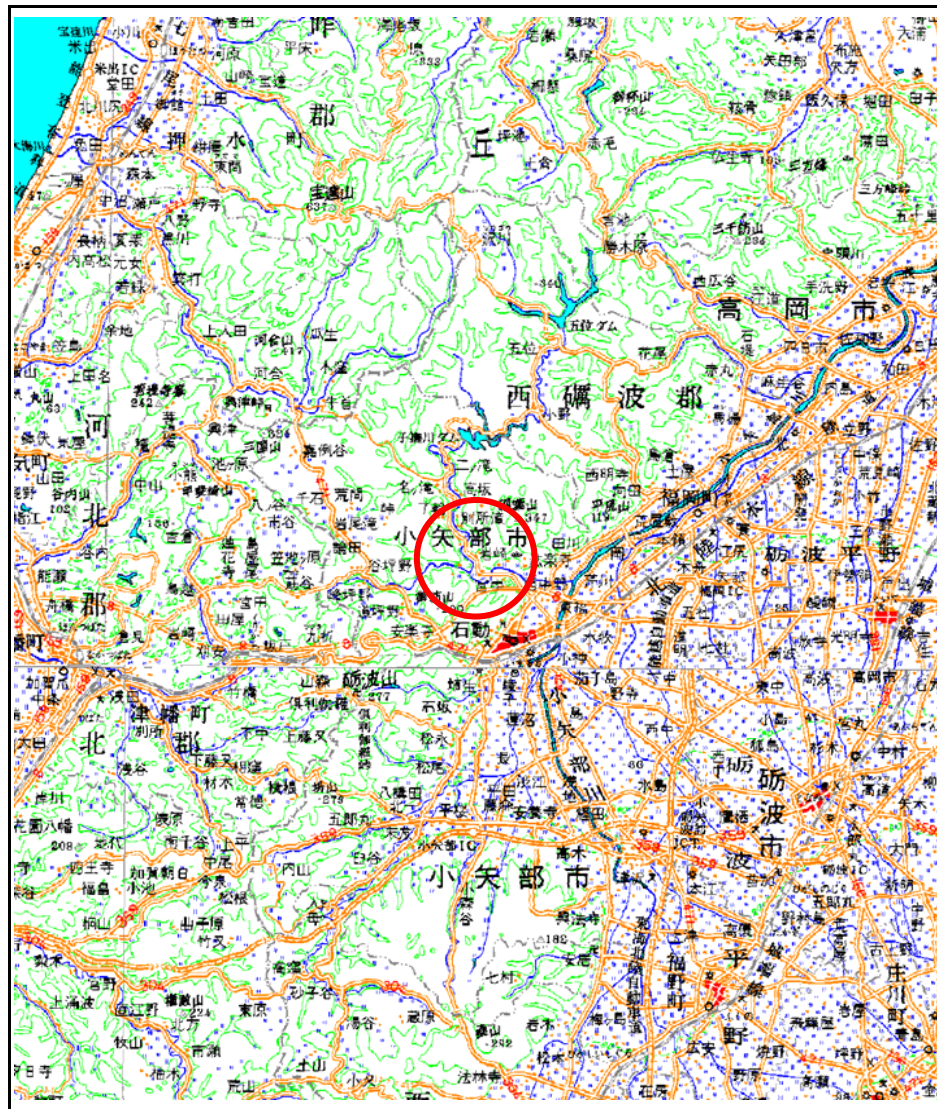


# 土砂災害警戒区域等の指定の公示に係る図書(その1)



様式-1(急)  
土砂災害警戒区域・土砂災害特別警戒区域  
位置図

自然現象の種類

急傾斜地の崩壊

箇所番号

2078

箇所名

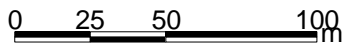
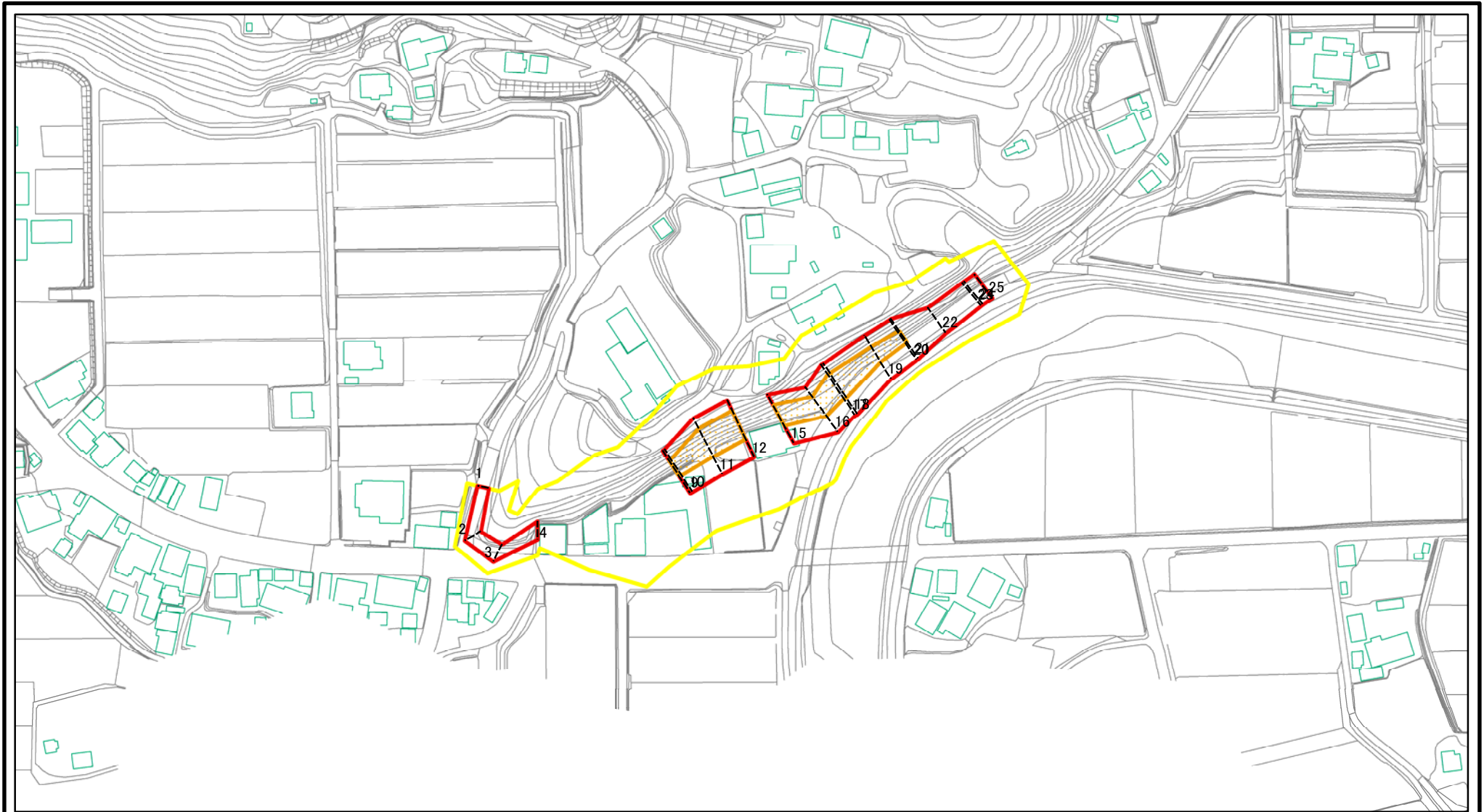
宮中(1)

所在地

富山県小矢部市宮中

この地図は、国土地理院の承認を得て、同院発行の20万分の1・2万5千分の1の地形図を複製したものである。(承認番号 平19総複 第44号)

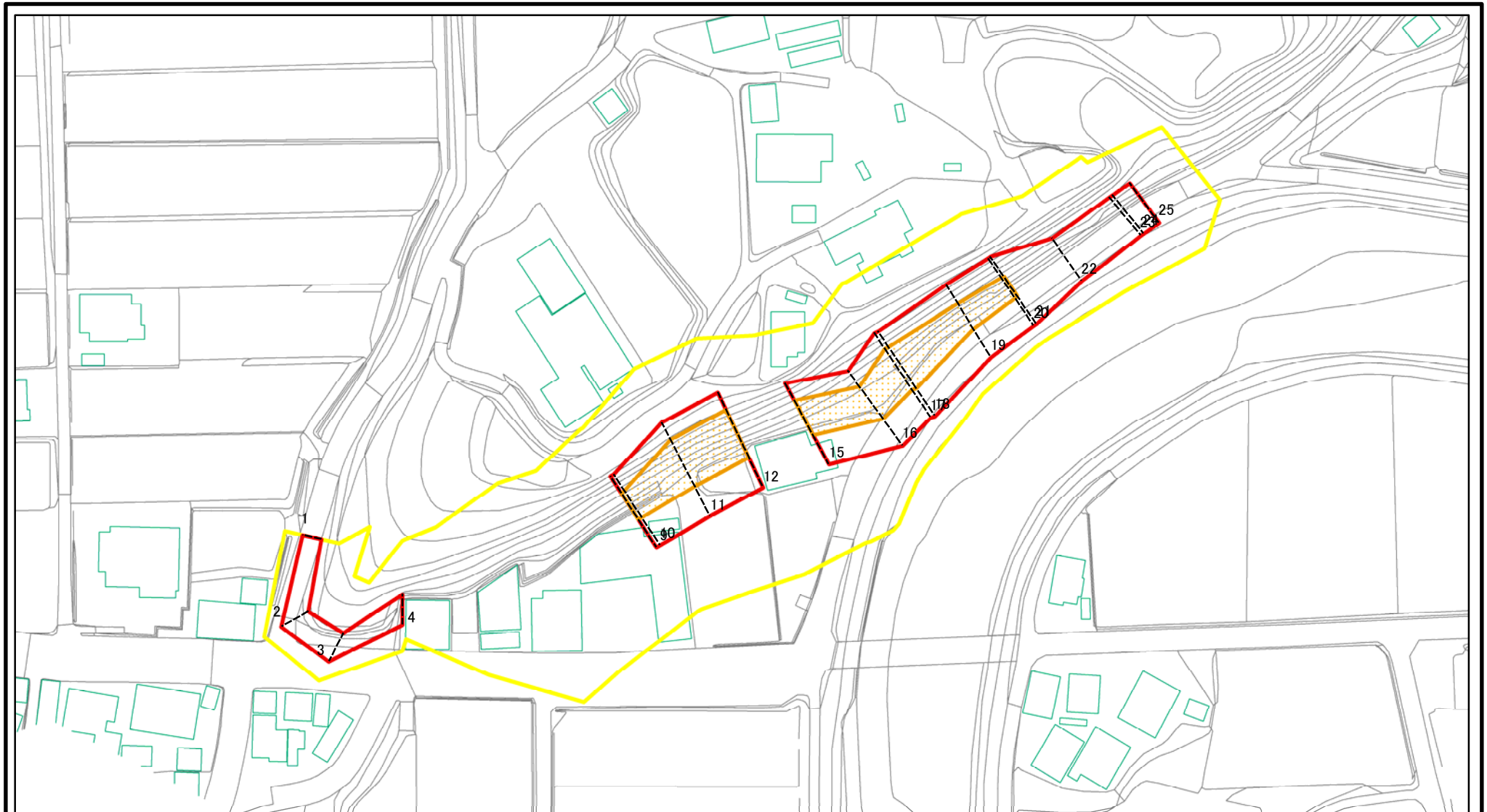
# 土砂災害警戒区域等の指定の公示に係る図書(その2)



図中の数字は横断測線番号を示す

様式-2(急) 土砂災害警戒区域・土砂災害特別警戒区域 区域図(その1)	土砂災害防止法施行令第二条の基準に該当する区域		N 縮尺 1:2,500	自然現象の種類	急傾斜地の崩壊	箇所番号	2078
	土砂災害防止法施行令第三条の基準に該当する区域			告示番号		箇所名	宮中(1)
	それ以外の区域			告示年月日		所在地	富山県小矢部市宮中

# 土砂災害警戒区域等の指定の公示に係る図書(その2-1)



0 25 50 100m

図中の数字は横断測線番号を示す

様式-2-1(急)

土砂災害警戒区域・土砂災害特別警戒区域

区域図(その2)

土砂災害防止法施行令第二条の基準に該当する区域



自然現象の種類

急傾斜地の崩壊

箇所番号

2078

土砂災害防止法施行令第三条の基準に該当する区域



縮尺

告示番号

箇所名

宮中(1)

土砂等の堆積の高さが3mを超える区域  
それ以外の区域



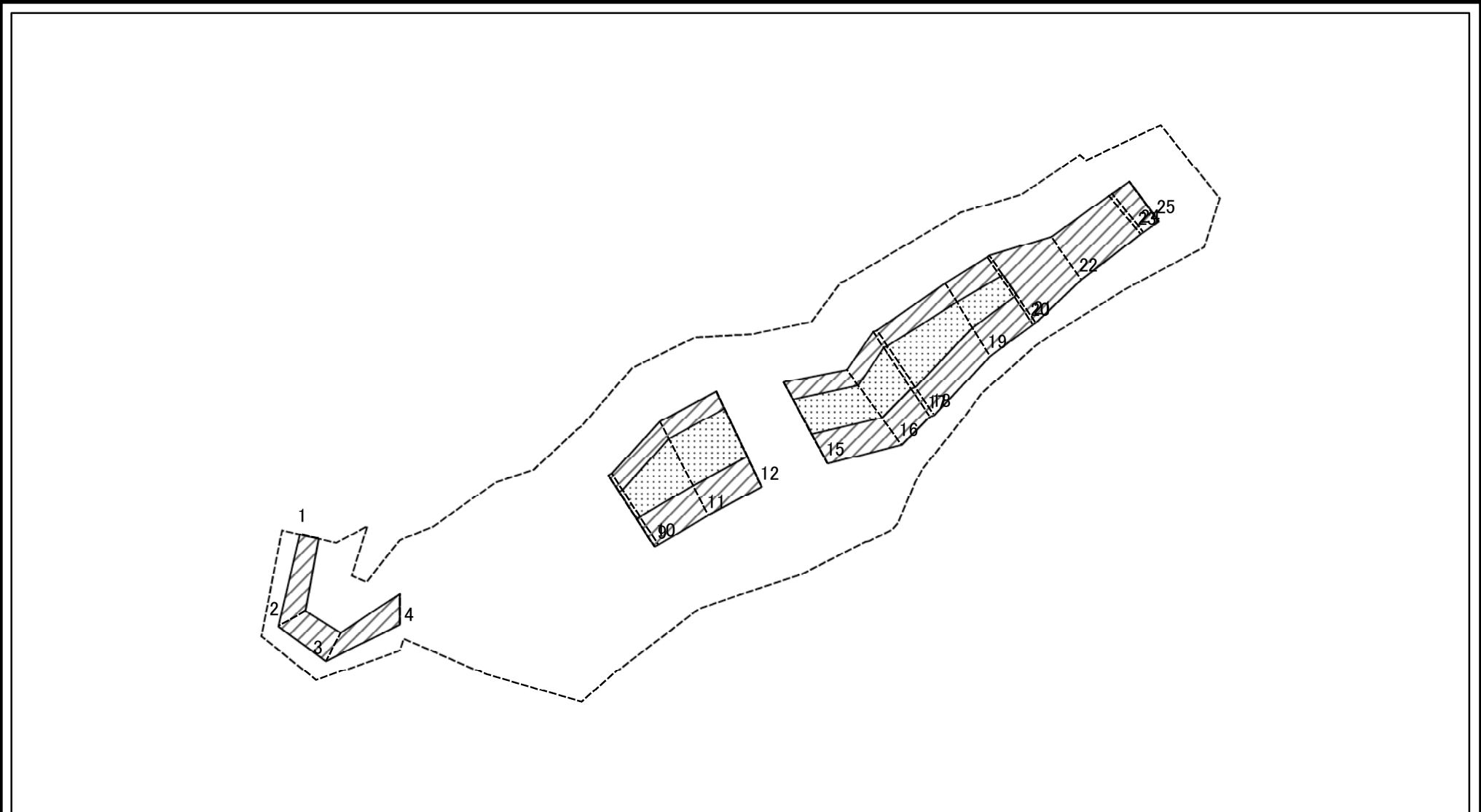
1:1,500

告示年月日

所在地

富山県小矢部市宮中

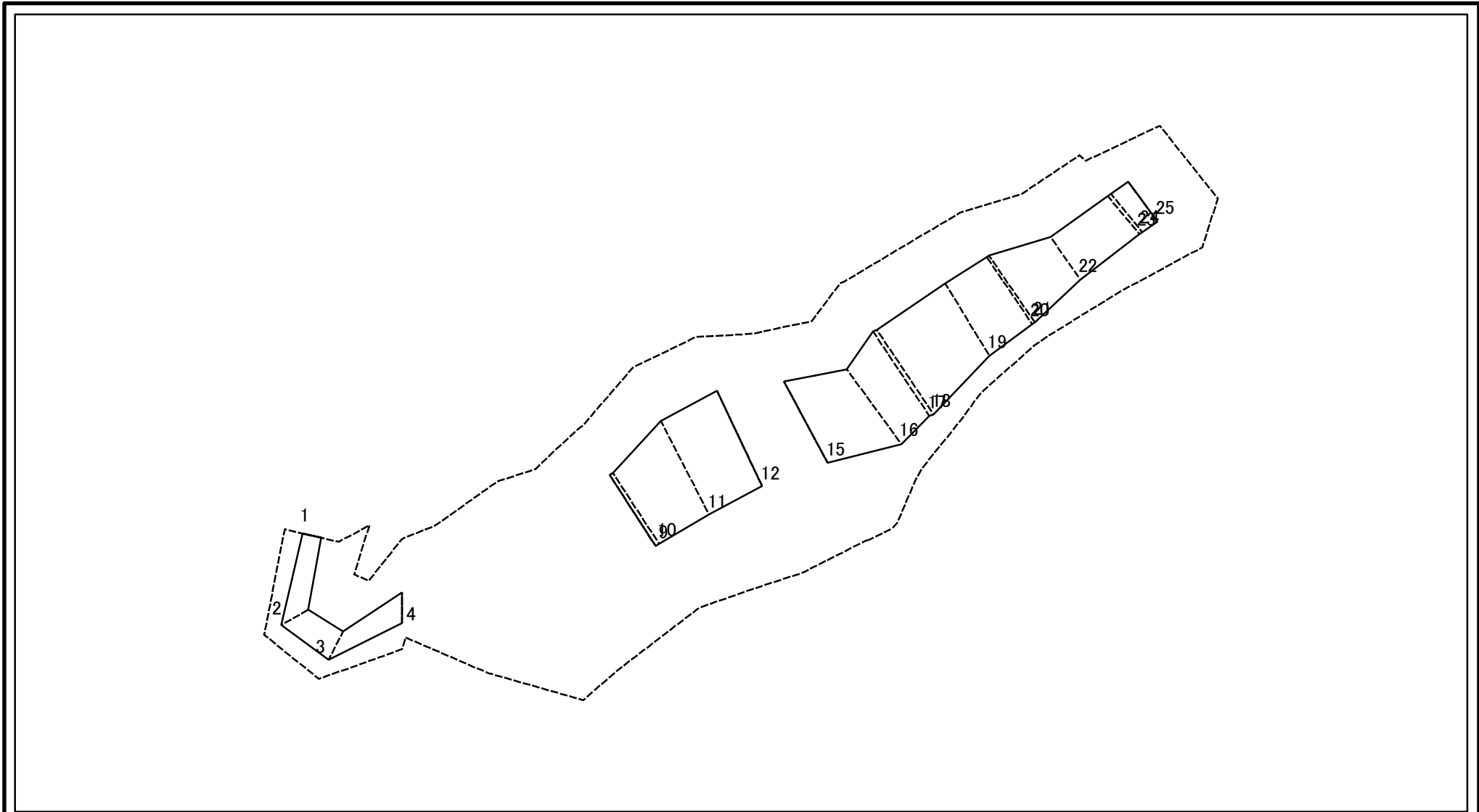
# 土砂災害警戒区域等の指定の公示に係る図書(その2-2)



<p>様式-2-2(急) 土砂災害特別警戒区域の区域区分図 (急傾斜地の崩壊に伴う土石等の移動により建築物の地上部に作用すると想定される力)</p>		土砂災害防止法施行令第二条の基準に該当する区域		<p>N</p> <p>縮尺</p> <p>1:1,500</p>	自然現象の種類	急傾斜地の崩壊	箇所番号	2078
		土砂災害防止法施行令第三条の基準に該当する区域			告示番号		箇所名	宮中(1)
		それ以外の区域			告示年月日		所在地	富山県小矢部市宮中

図中の数字は横断測線番号を示す

# 土砂災害警戒区域等の指定の公示に係る図書(その2-3)



図中の数字は横断測線番号を示す

様式-2-3(急)  
土砂災害特別警戒区域の区域区分図  
(急傾斜地の崩壊に伴う土石等の堆積により  
建築物の地上部に作用すると想定される力)

土砂災害防止法施行令第二条の基準に該当する区域	
土砂災害防止法施行令第三条の基準に該当する区域	
それ以外の区域	

N	
縮尺	

自然現象の種類	急傾斜地の崩壊	箇所番号	2078
告示番号		箇所名	宮中(1)
告示年月日		所在地	富山県小矢部市宮中

## 土砂災害警戒区域等の指定の公示に係る図書(その3)

横断測線の区間	土石等の移動により建築物の地上部に作用すると想定される力				土石等の堆積により建築物の地上部に作用すると想定される力				横断測線の区間	土石等の移動により建築物の地上部に作用すると想定される力				土石等の堆積により建築物の地上部に作用すると想定される力			
	土石等の(移動)高さが1m以下の場合、土石等の移動による力が100kN/m <sup>2</sup> を超える区域		それ以外の区域		土石等の堆積の高さが3mを超える区域		それ以外の区域			土石等の(移動)高さが1m以下の場合、土石等の移動による力が100kN/m <sup>2</sup> を超える区域		それ以外の区域		土石等の堆積の高さが3mを超える区域		それ以外の区域	
	力の大きさのうち最大のもの (kN/m <sup>2</sup> )	土石等の高さ (m)	力の大きさのうち最大のもの (kN/m <sup>2</sup> )	土石等の高さ (m)	力の大きさのうち最大のもの (kN/m <sup>2</sup> )	土石等の高さ (m)	力の大きさのうち最大のもの (kN/m <sup>2</sup> )	土石等の高さ (m)		力の大きさのうち最大のもの (kN/m <sup>2</sup> )	土石等の高さ (m)	力の大きさのうち最大のもの (kN/m <sup>2</sup> )	土石等の高さ (m)	力の大きさのうち最大のもの (kN/m <sup>2</sup> )	土石等の高さ (m)	力の大きさのうち最大のもの (kN/m <sup>2</sup> )	土石等の高さ (m)
1 ~ 2	-	-	74.86	1.00	-	-	10.78	2.01	~								
2 ~ 3	-	-	75.25	1.00	-	-	9.89	1.85	~								
3 ~ 4	-	-	75.25	1.00	-	-	10.73	2.01	~								
4 ~ 5	-	-	-	-	-	-	-	-	~								
5 ~ 6	-	-	-	-	-	-	-	-	~								
6 ~ 7	-	-	-	-	-	-	-	-	~								
7 ~ 8	-	-	-	-	-	-	-	-	~								
8 ~ 9	-	-	-	-	-	-	-	-	~								
9 ~ 10	131.16	1.00	100.00	1.00	-	-	13.67	2.55	~								
10 ~ 11	142.61	1.00	100.00	1.00	-	-	13.67	2.55	~								
11 ~ 12	145.59	1.00	100.00	1.00	-	-	13.19	2.46	~								
12 ~ 13	-	-	-	-	-	-	-	-	~								
13 ~ 14	-	-	-	-	-	-	-	-	~								
14 ~ 15	-	-	-	-	-	-	-	-	~								
15 ~ 16	136.92	1.00	100.00	1.00	-	-	13.76	2.57	~								
16 ~ 17	142.45	1.00	100.00	1.00	-	-	12.94	2.42	~								
17 ~ 18	142.98	1.00	100.00	1.00	-	-	12.94	2.42	~								
18 ~ 19	142.98	1.00	100.00	1.00	-	-	13.65	2.55	~								
19 ~ 20	128.77	1.00	100.00	1.00	-	-	14.13	2.64	~								
20 ~ 21	122.92	1.00	100.00	1.00	-	-	14.13	2.64	~								
21 ~ 22	-	-	100.00	1.00	-	-	14.13	2.64	~								
22 ~ 23	-	-	94.68	1.00	-	-	11.75	2.19	~								
23 ~ 24	-	-	87.29	1.00	-	-	14.93	2.79	~								
24 ~ 25	-	-	87.29	1.00	-	-	15.03	2.81	~								
25 ~ 26	-	-	-	-	-	-	-	-	~								

様式-3(急) 建築物の構造の規制に必要な衝撃に関する事項	自然現象の種類	急傾斜地の崩壊	箇所番号	2078
	告示番号		箇所名	宮中(1)
	告示年月日		所在地	富山県小矢部市宮中