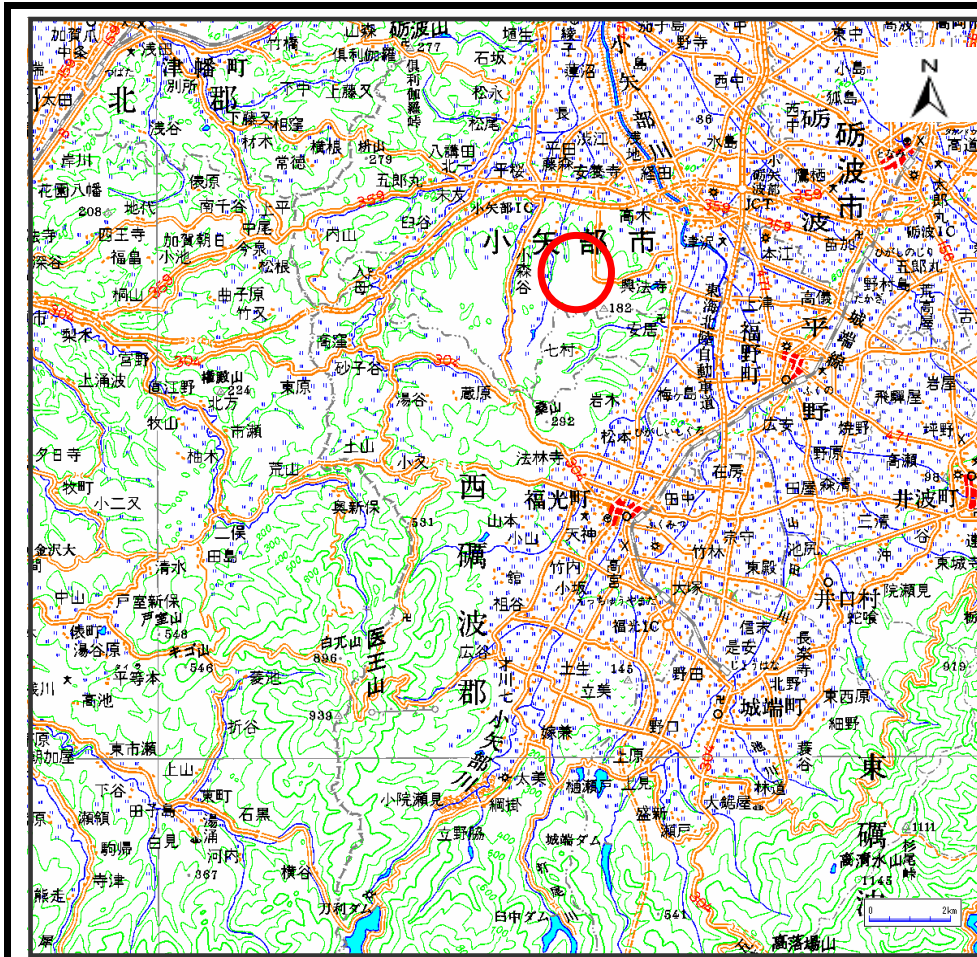
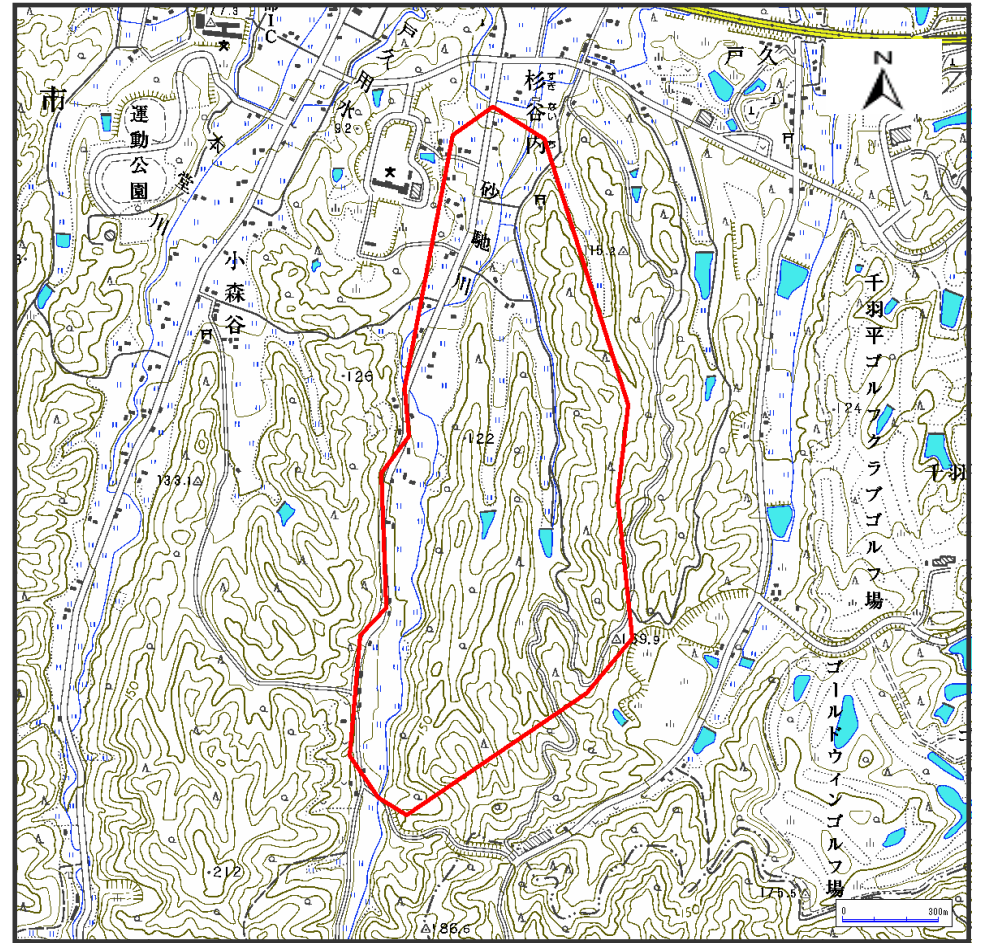


# 土砂災害警戒区域等の指定の公示に係る図書（その1）



(1/200,000)



(1/25,000)

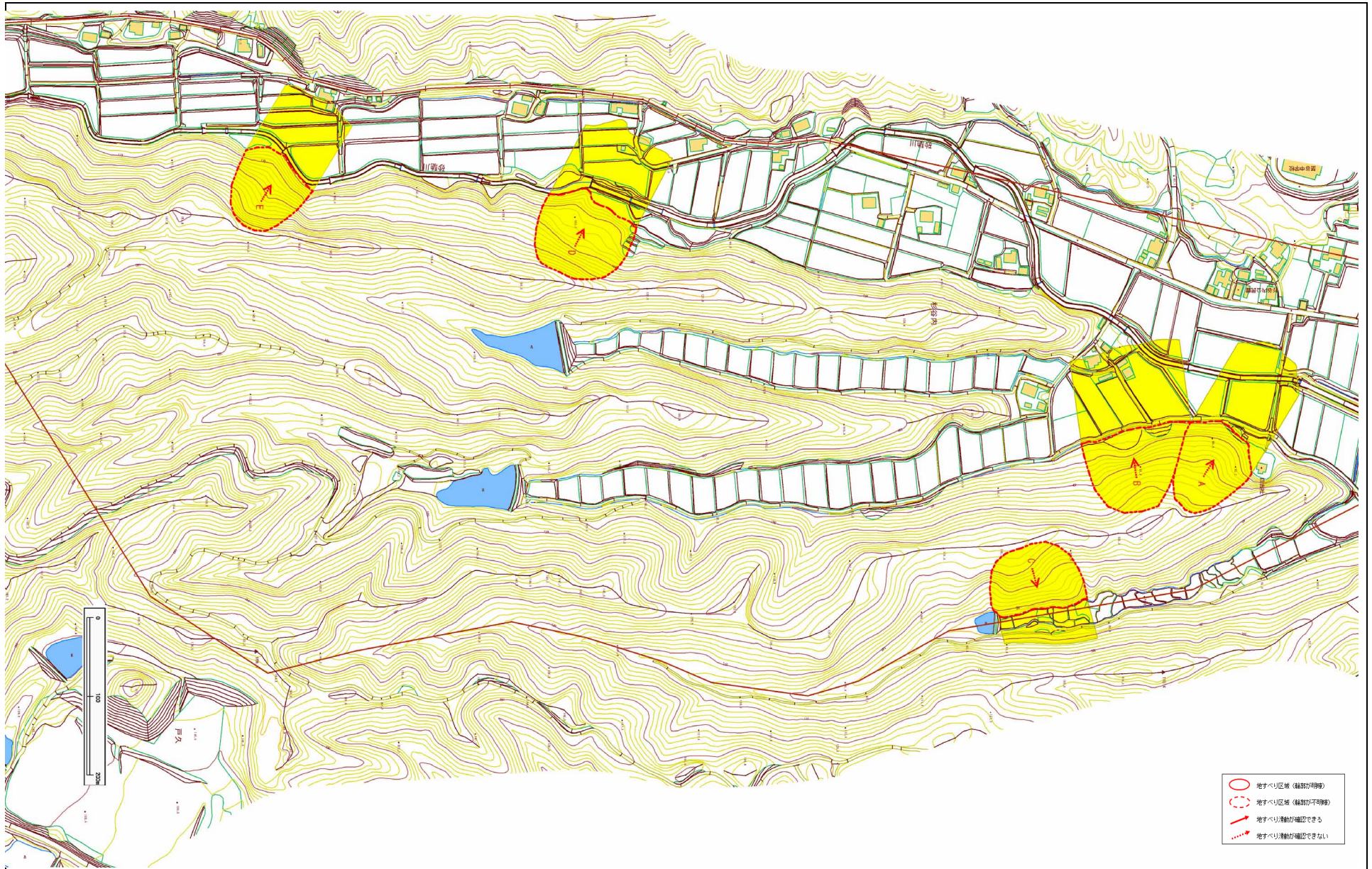
様式 - 1 (地)


土砂災害警戒区域 位置図

自然現象の種類	地滑り
箇所番号	3209-33
箇所名	杉谷内
地滑り区域名	3209-33-A ~ E
所在地	富山県小矢部市杉谷内

この地図は、国土地理院の承認を得て、同院発行の20万分の1・2万5千分の1の地形図を複製したものである。(承認番号 平21業複 第728号)

# 土砂災害警戒区域等の指定の公示に係る図書(その2)



様式 - 2 (地) 土砂災害警戒区域図	土砂災害防止法施行令第二条 の基準に該当する区域		自然現象 の種類	地滑り	箇所番号	3209-33	箇所名	杉谷内
			告示番号	地滑り区域名	3209-33-A ~ E			
			告示年月日	所在地	富山県小矢部市杉谷内			