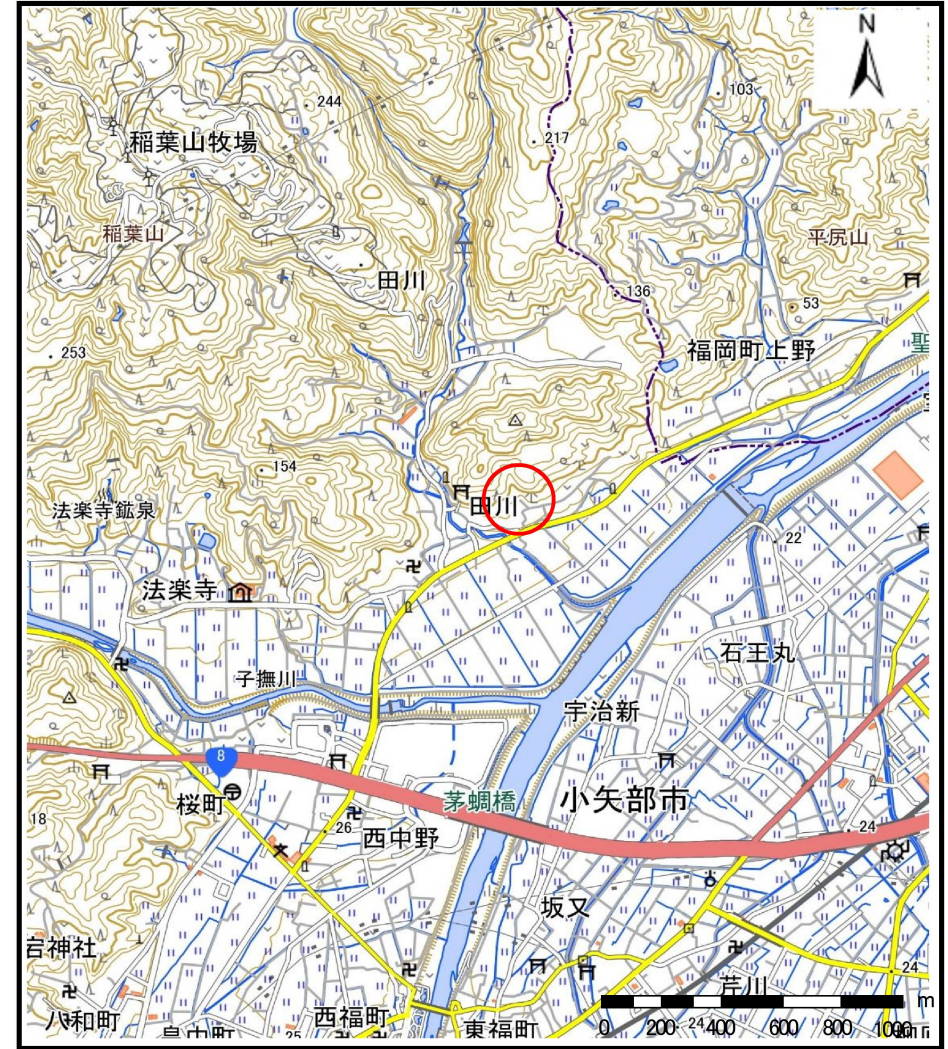


土砂災害警戒区域等の指定の公示に係る図書（その1）



(1/200,000)



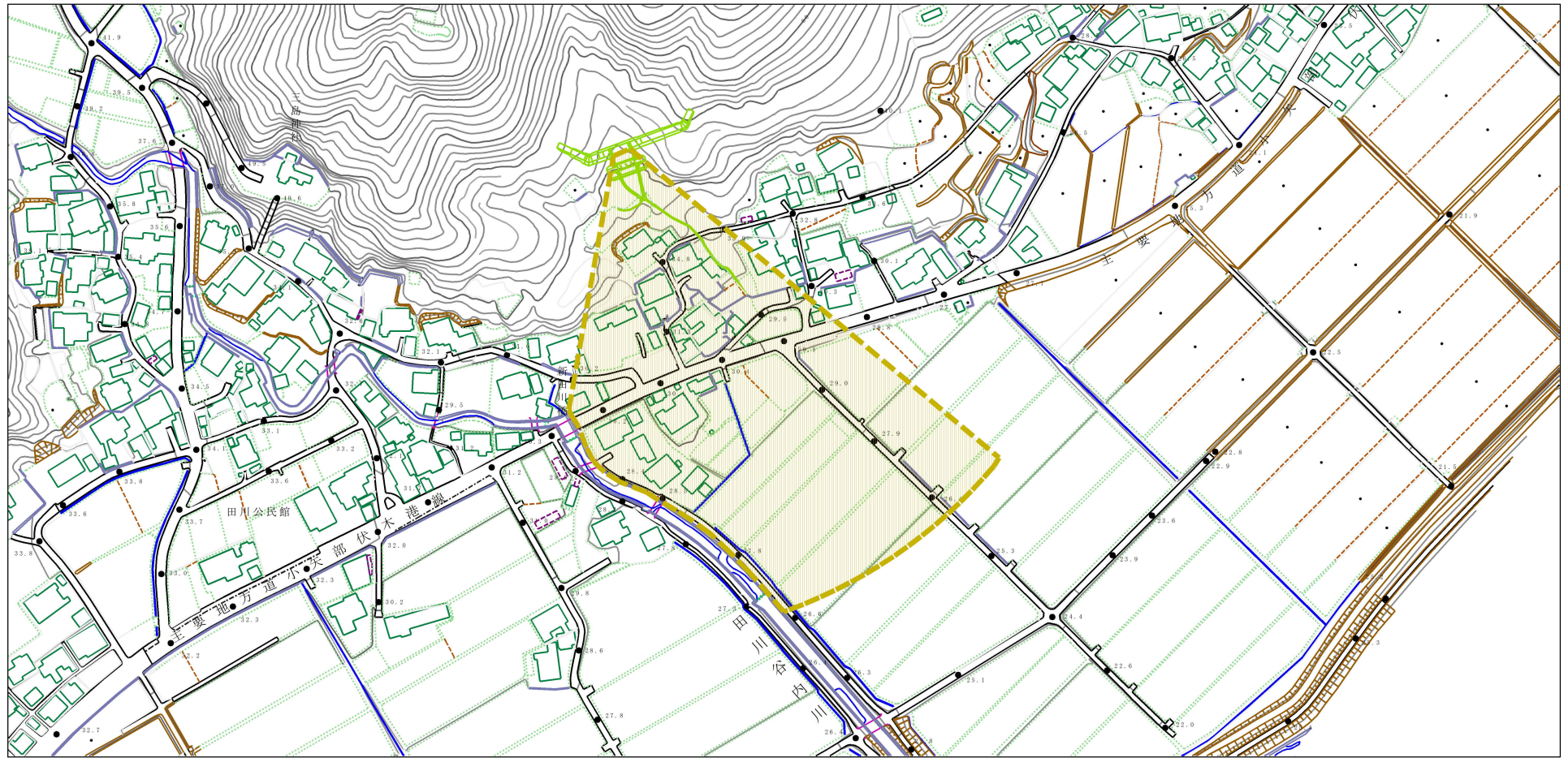
(1/25,000)

様式-1 (土)
土砂災害警戒区域・土砂災害特別警戒区域 位置図

自然現象の種類	土石流
溪流番号	461
溪流名	田川谷内川
所在地	富山県小矢部市田川

本製品を複製する場合には、国土地理院の長の承認を得なければならない。(測量法に基づく国土地理院長承認(複製) R7JHf401)

土砂災害警戒区域等の指定の公示に係る図書（その2）



0 1 × 100m

様式-2（土） 土砂災害警戒区域・土砂災害特別警戒区域 区域図	土砂災害防止法施行令第二条の基準に該当する区域		縮尺 1:2,500	自然現象の種類	土石流	溪流番号	461
	土砂災害防止法施行令第三条の基準に該当する区域			告示番号	富山県告示第208号	溪流名	田川谷内川
	それ以外の区域			告示年月日	令和8年4月6日	所在地	小矢部市田川