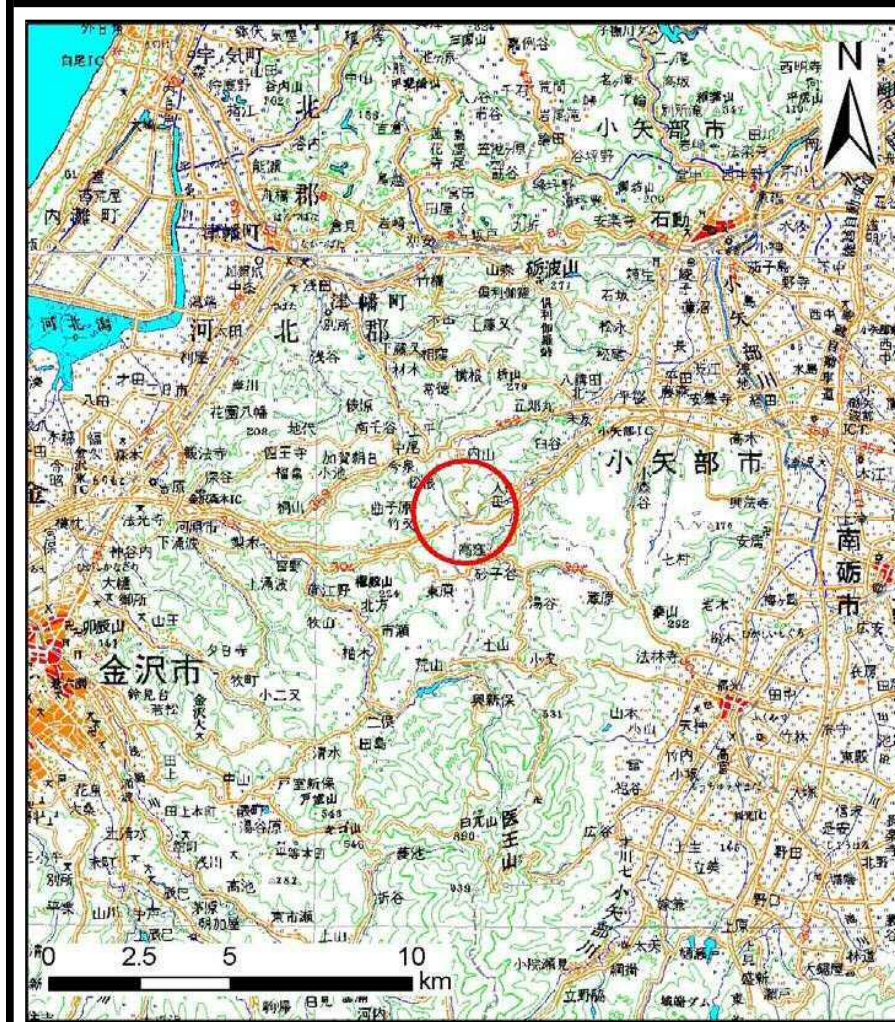
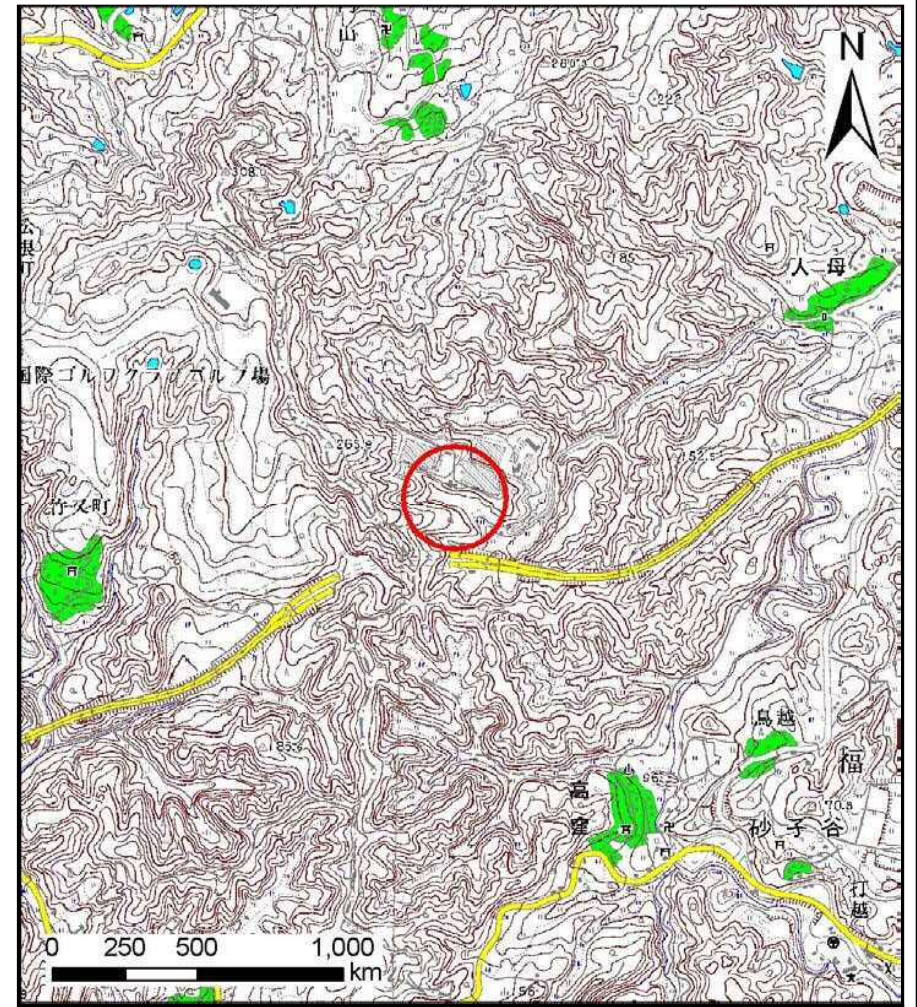


土砂災害警戒区域等の指定の公示に係る図書（その1）



(1/200,000)



(1/25,000)

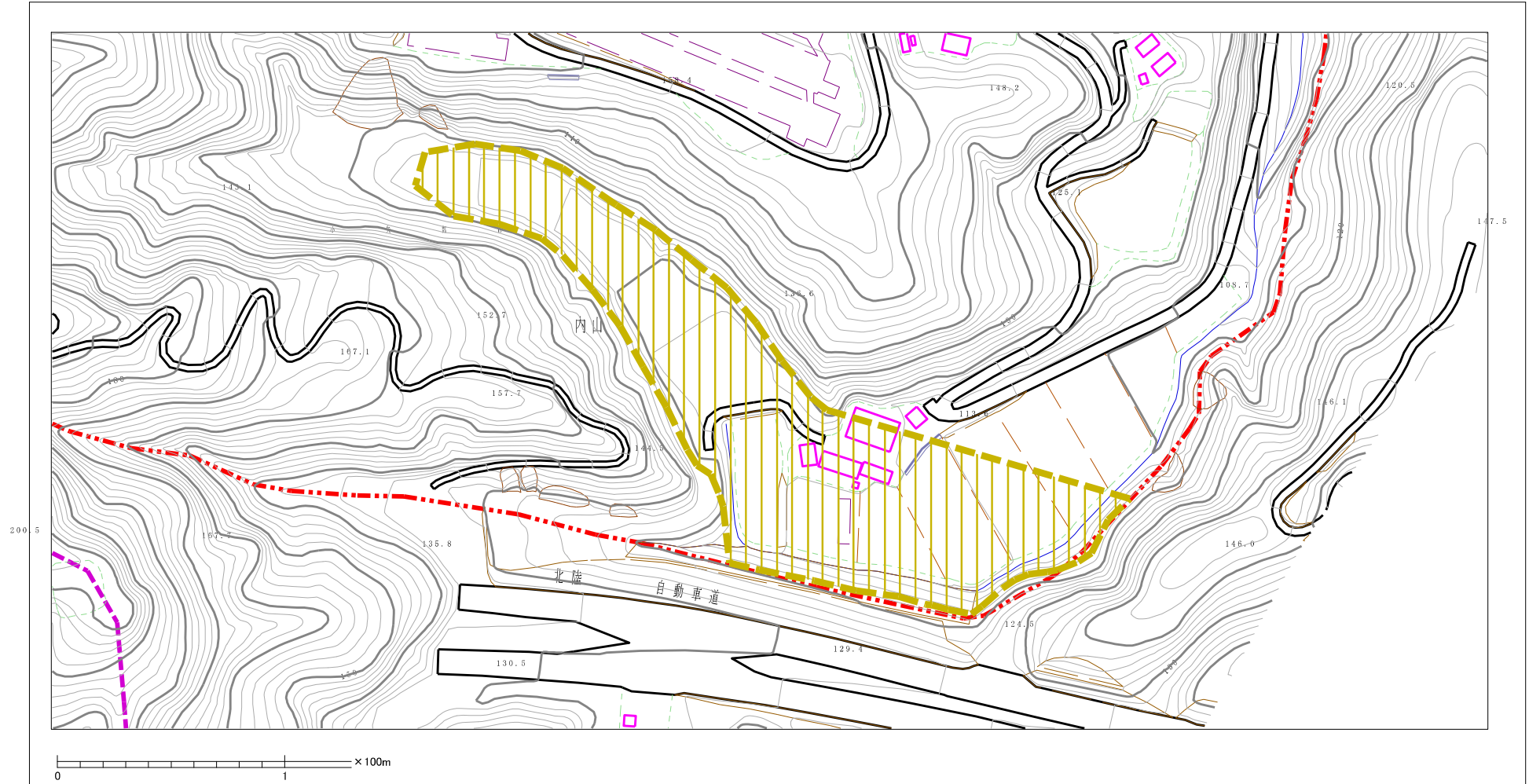
様式-1 (土)

土砂災害警戒区域・土砂災害特別警戒区域 位置図

自然現象の種類	土石流
溪流番号	435
溪流名	黒部山谷
所在地	富山県小矢部市内山・南砺市高窪

この地図は、国土地理院長の承認を得て、同院発行の20万分の1・2万5千分の1の地形図を複製したものである。（認証番号 平20業復 第341号）

土砂災害警戒区域等の指定の公示に係る図書（その2）



様式-2(土) 土砂災害警戒区域・土砂災害特別警戒区域 区域図	土砂災害防止法施行令第二条の基準に該当する区域		N 縮尺 1:2,500	自然現象の種類	土石流	溪流番号	435
	土砂災害防止法施行令第三条の基準に該当する区域			告示番号		溪流名	黒部山谷
	土砂災害防止法施行令第三条の基準に該当する区域		告示年月日		所在地	小矢部市内山・南砺市高窪	
	その他の区域						