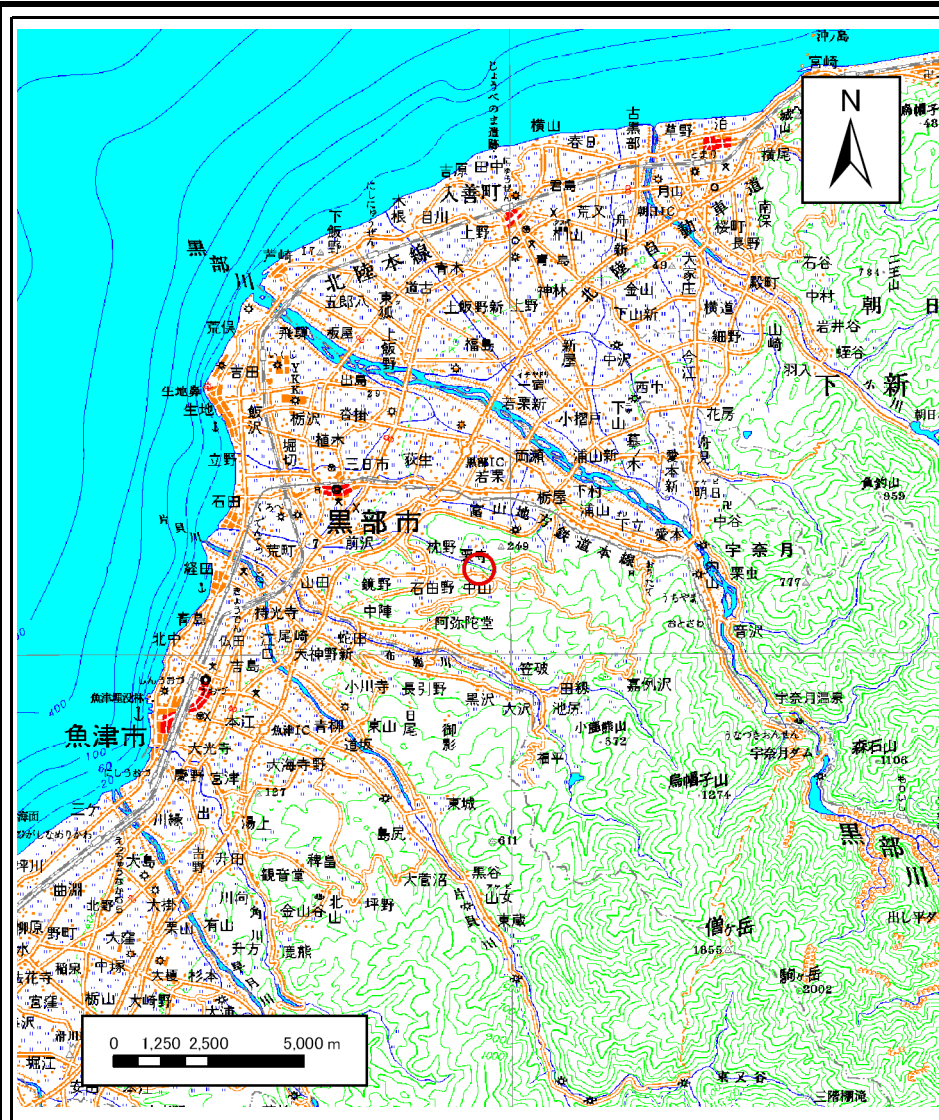
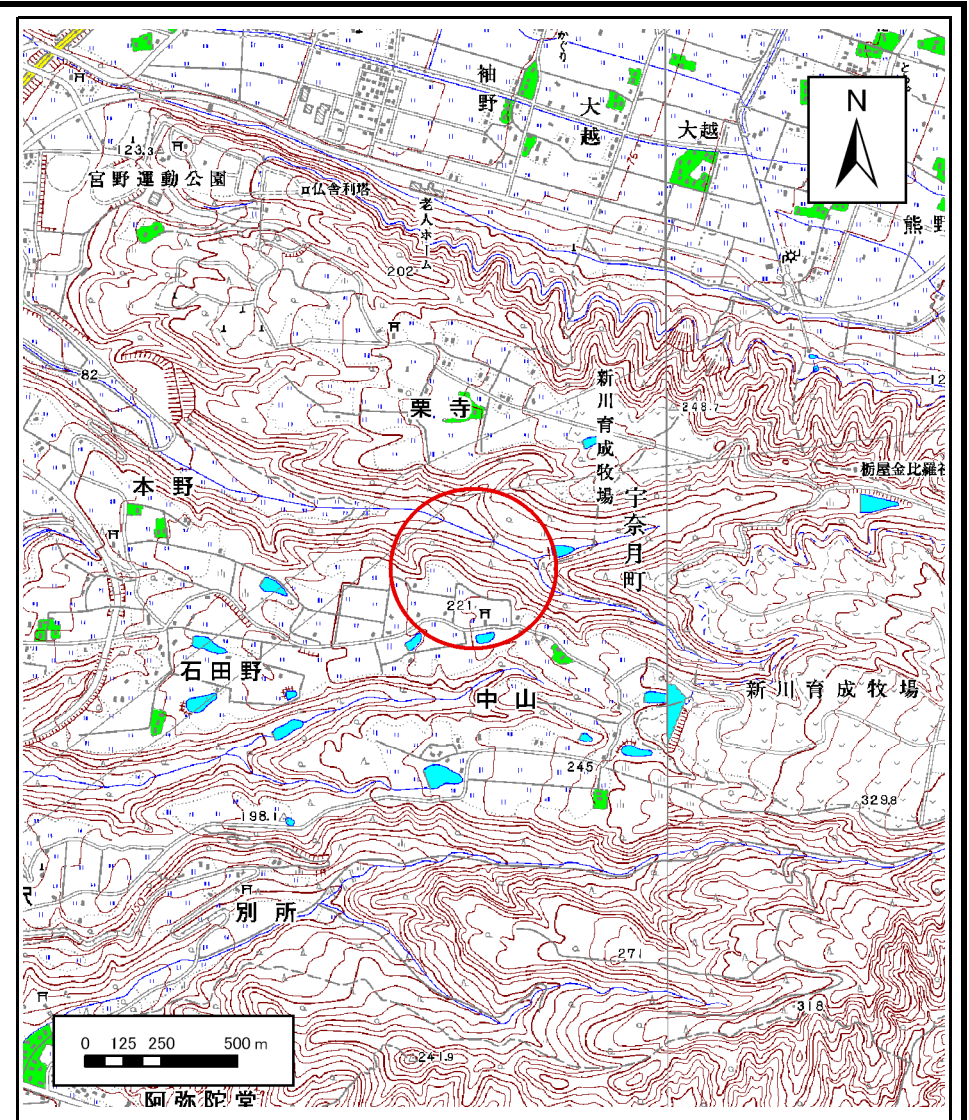


土砂災害警戒区域等の指定の公示に係る図書(その1)



(1/200,000)



(1/25,000)

様式-1(急)
土砂災害警戒区域・土砂災害特別警戒区域
位置図

自然現象の種類

急傾斜地の崩壊

箇所番号

121

箇所名

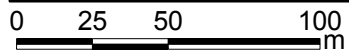
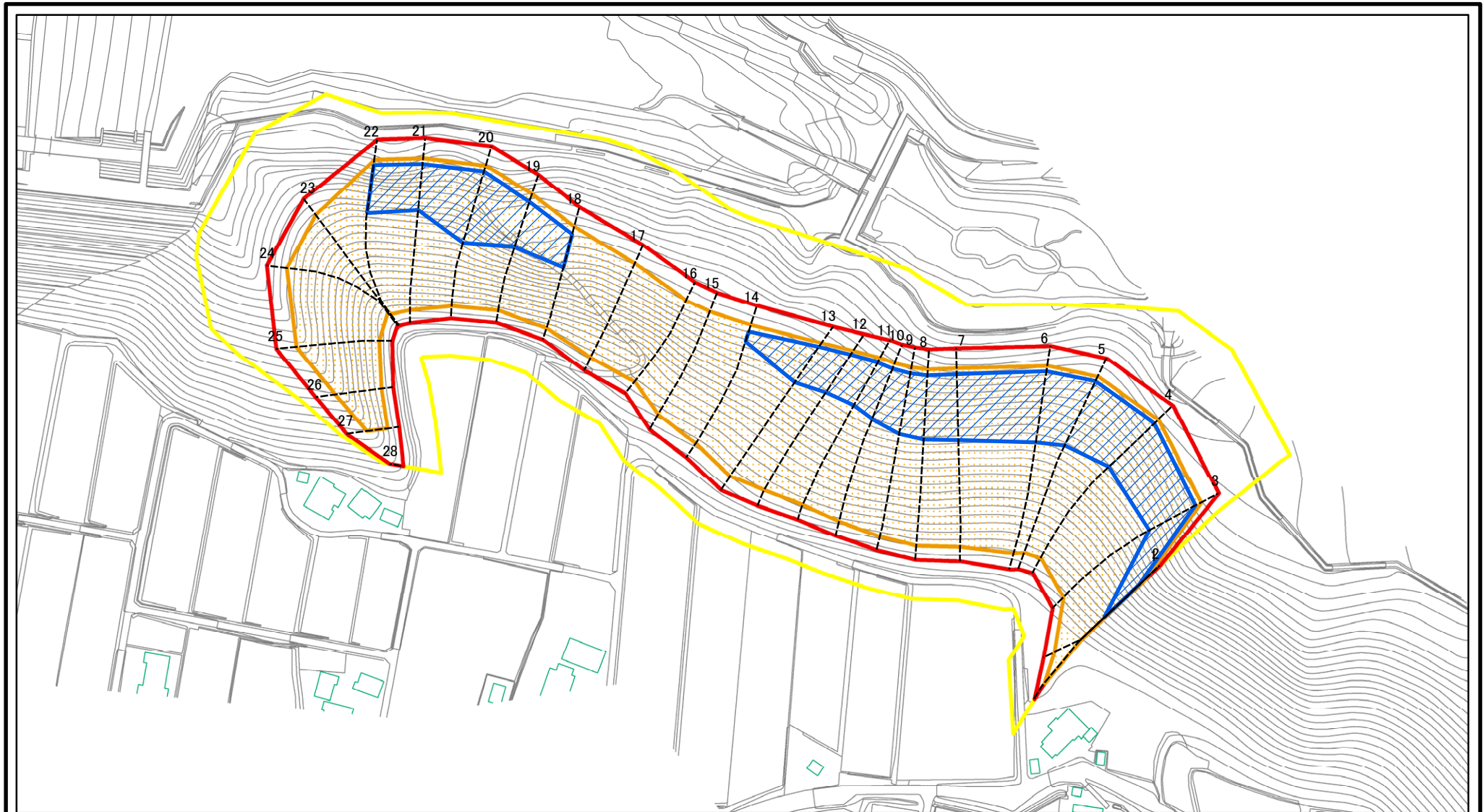
中山(4)

所在地

富山県黒部市中山

この地図は、国土地理院長の承認を得て、同院発行の数値地図20000(地図画像)及び数値地図25000(地図画像)を複製したものである。(承認番号 平20業複 第589号)

土砂災害警戒区域等の指定の公示に係る図書(その2)



図中の数字は横断測線番号を示す

様式-2(急)

土砂災害警戒区域・土砂災害特別警戒区域
区域図(その1)

土砂災害防止法施行令第二条の基準に該当する区域

土砂災害防止法
施行令第三条の
基準に該当する
区域

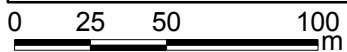
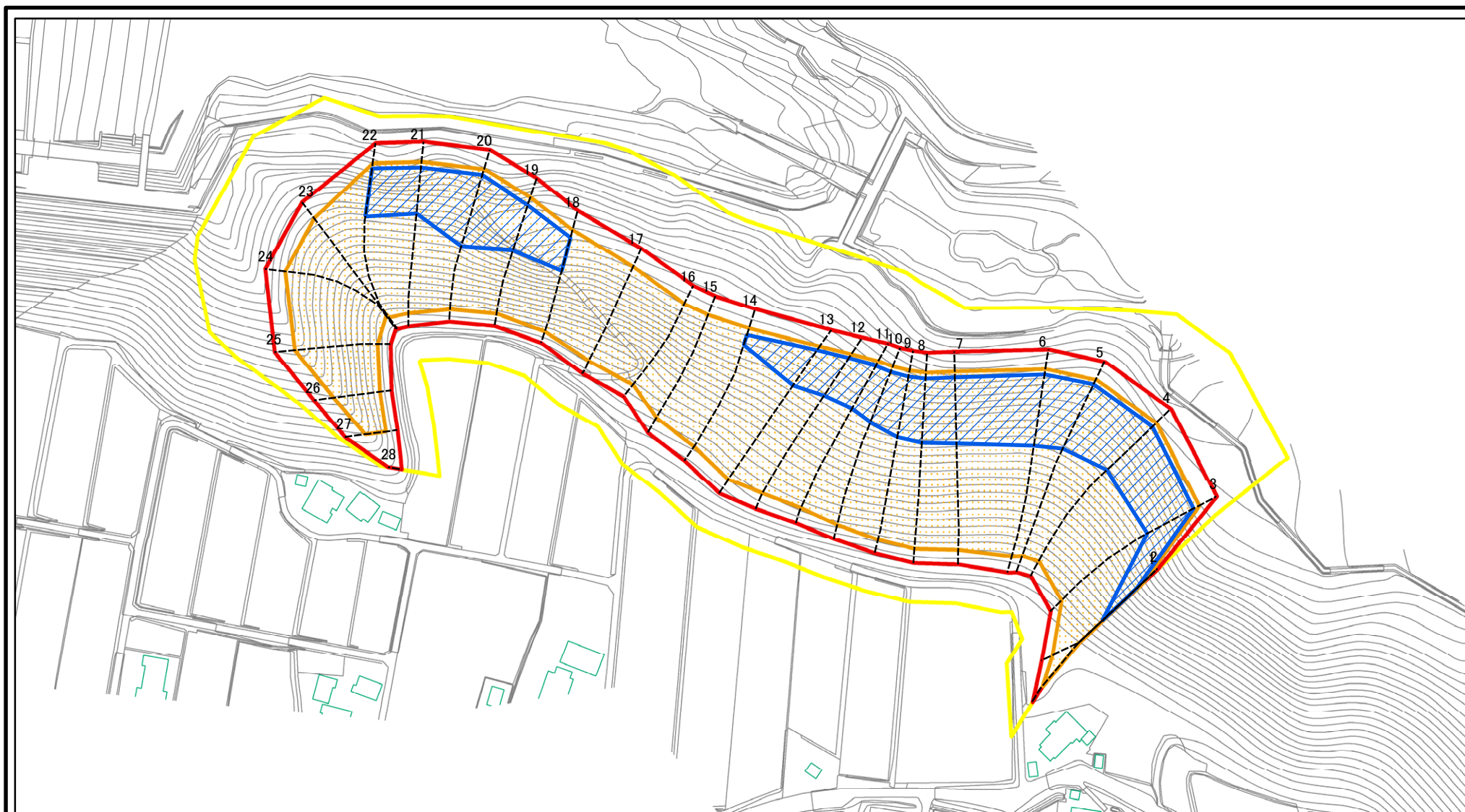
	N 縮尺 1:2,500

自然現象
の種類
告示番号
告示年月日

急傾斜地の崩壊

箇所番号	121
箇所名	中山(4)
所在地	富山県黒部市中山

土砂災害警戒区域等の指定の公示に係る図書(その2-1)



図中の数字は横断測線番号を示す

様式-2-1(急)

土砂災害警戒区域・土砂災害特別警戒区域
区域図(その2)

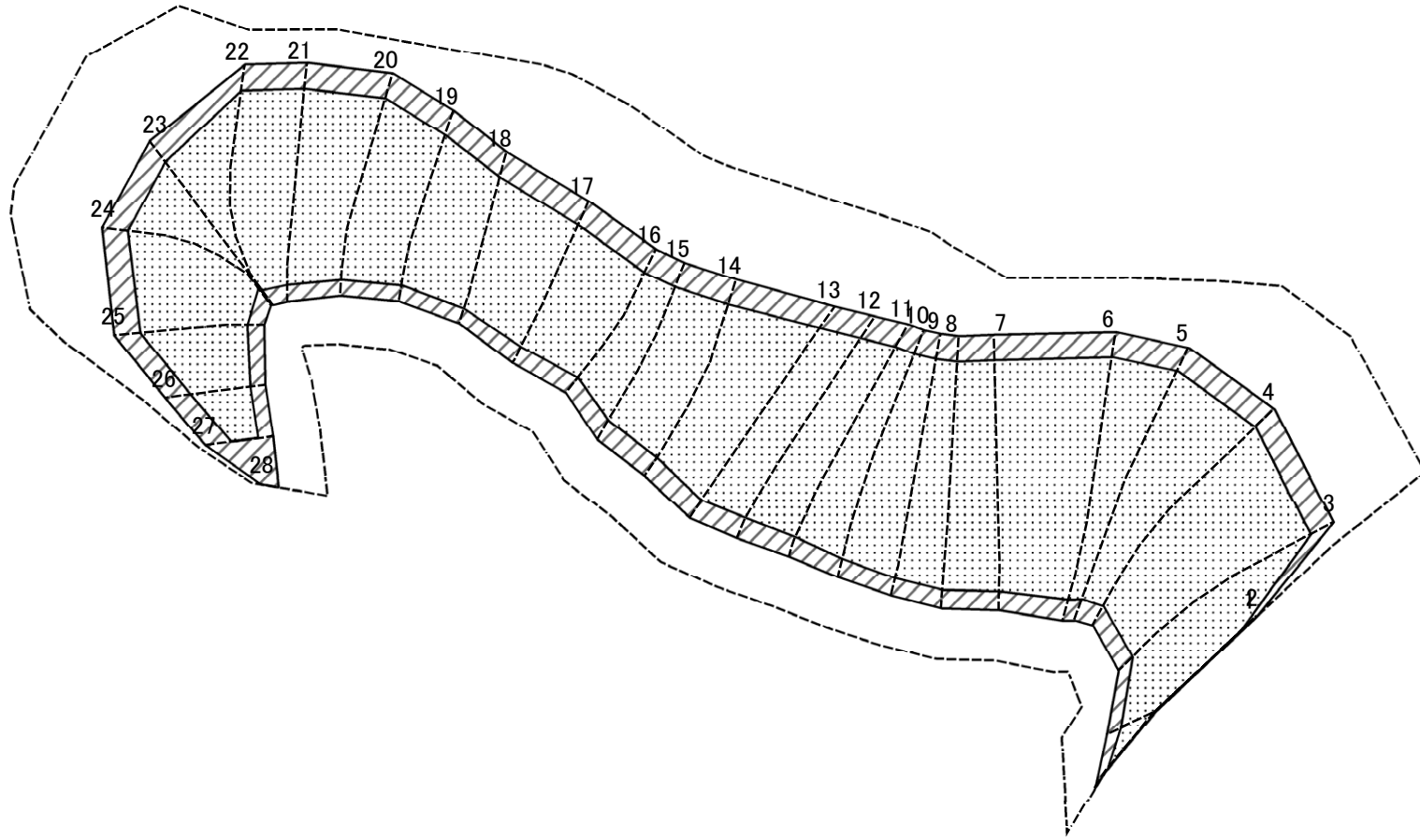
土砂災害防止法施行令第二条の基準に該当する区域	
土砂災害防止法施行令第三条の基準に該当する区域	
土砂等の(移動)高さが1m以下の場合、土砂等の移動による力が100kN/mを超える区域	
土砂等の堆積の高さが3mを超える区域	
それ以外の区域	

N
縮尺
1:2,500

自然現象の種類	急傾斜地の崩壊
告示番号	
告示年月日	

箇所番号	121
箇所名	中山(4)
所在地	富山県黒部市中山

土砂災害警戒区域等の指定の公示に係る図書(その2-2)



0 25 50 100
m

図中の数字は横断測線番号を示す

様式-2-2(急)
土砂災害特別警戒区域の区域区分図
(急傾斜地の崩壊に伴う土石等の移動により
建築物の地上部に作用すると想定される力)

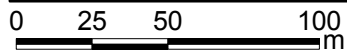
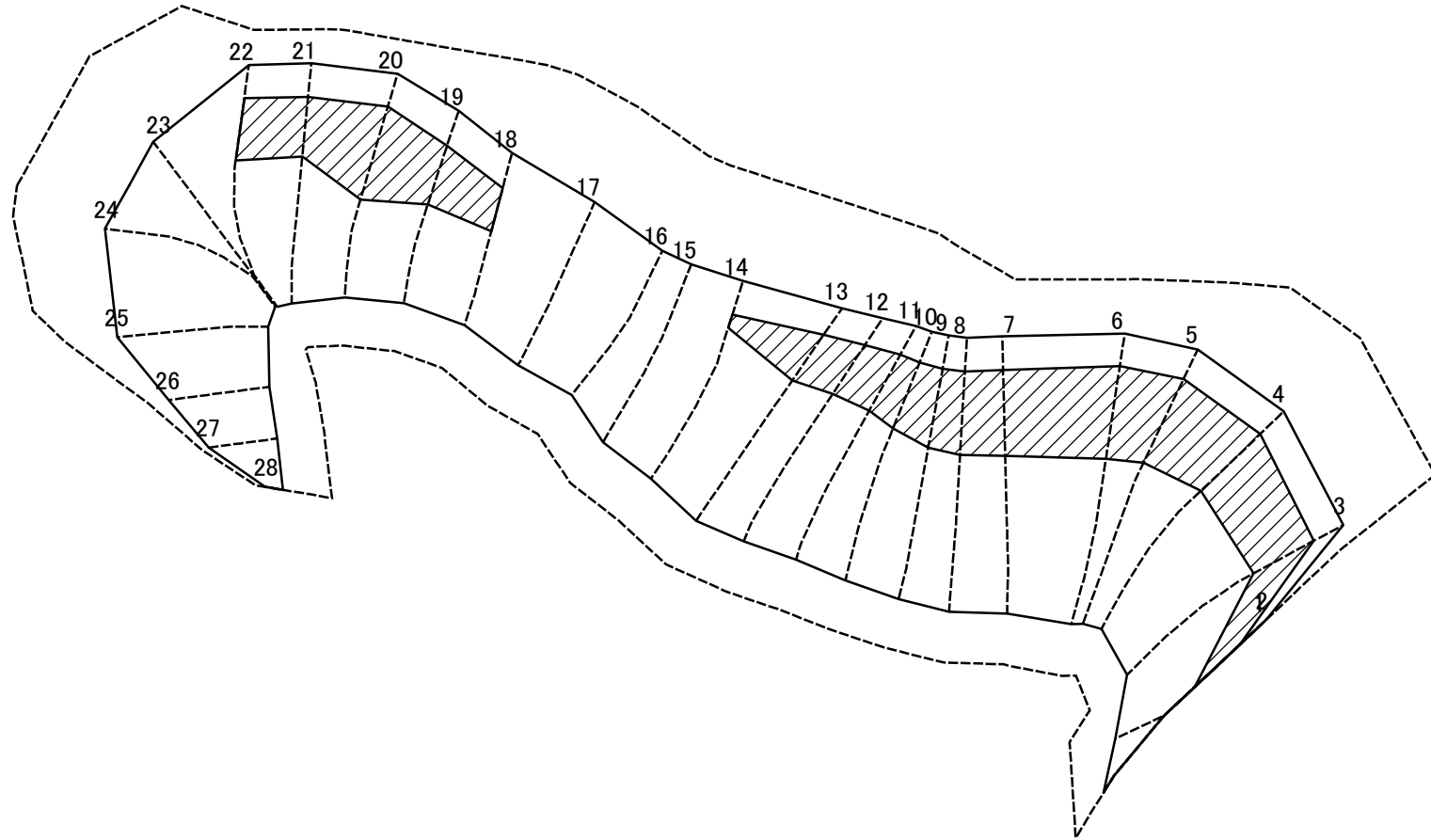
土砂災害防止法施行令第二条の基準に該当する区域	
土砂災害防止法施行令第三条の基準に該当する区域	
それ以外の区域	

縮尺	1:2,500
----	---------

自然現象の種類	急傾斜地の崩壊
告示番号	
告示年月日	

箇所番号	121
箇所名	中山(4)
所在地	富山県黒部市中山

土砂災害警戒区域等の指定の公示に係る図書(その2-3)



図中の数字は横断測線番号を示す

様式-2-3(急)
土砂災害特別警戒区域の区域区分図
(急傾斜地の崩壊に伴う土石等の堆積により
建築物の地上部に作用すると想定される力)

土砂災害防止法施行令第二条の基準に該当する区域



土砂災害防止法
施行令第三条の
基準に該当する
区域



それ以外の区域



縮尺

1:2,500

自然現象
の種類

急傾斜地の崩壊

告示番号

告示年月日

箇所番号

箇所名

所在地

121

中山(4)

富山県黒部市中山

土砂災害警戒区域等の指定の公示に係る図書(その3)

横断測線の区間	土石等の移動により建築物の地上部に作用すると想定される力				土石等の堆積により建築物の地上部に作用すると想定される力				横断測線の区間	土石等の移動により建築物の地上部に作用すると想定される力				土石等の堆積により建築物の地上部に作用すると想定される力			
	土石等の(移動)高さが1m以下の場合、土石等の移動による力が100kN/m ² を超える区域		それ以外の区域		土石等の堆積の高さが3mを超える区域		それ以外の区域			土石等の(移動)高さが1m以下の場合、土石等の移動による力が100kN/m ² を超える区域		それ以外の区域		土石等の堆積の高さが3mを超える区域		それ以外の区域	
	力の大きさのうち最大のもの (kN/m ²)	土石等の高さ (m)	力の大きさのうち最大のもの (kN/m ²)	土石等の高さ (m)	力の大きさのうち最大のもの (kN/m ²)	土石等の高さ (m)	力の大きさのうち最大のもの (kN/m ²)	土石等の高さ (m)		力の大きさのうち最大のもの (kN/m ²)	土石等の高さ (m)	力の大きさのうち最大のもの (kN/m ²)	土石等の高さ (m)	力の大きさのうち最大のもの (kN/m ²)	土石等の高さ (m)	力の大きさのうち最大のもの (kN/m ²)	土石等の高さ (m)
1 ~ 2	173.22	1.00	100.00	1.00	19.17	3.58	16.05	3.00	27 ~ 28	-	-	100.00	1.00	-	-	11.60	2.17
2 ~ 3	173.22	1.00	100.00	1.00	19.57	3.66	16.05	3.00	~								
3 ~ 4	159.37	1.00	100.00	1.00	19.57	3.66	16.05	3.00	~								
4 ~ 5	153.52	1.00	100.00	1.00	19.14	3.58	16.05	3.00	~								
5 ~ 6	155.21	1.00	100.00	1.00	19.25	3.60	16.05	3.00	~								
6 ~ 7	162.84	1.00	100.00	1.00	19.84	3.71	16.05	3.00	~								
7 ~ 8	163.05	1.00	100.00	1.00	19.86	3.71	16.05	3.00	~								
8 ~ 9	164.89	1.00	100.00	1.00	20.02	3.74	16.05	3.00	~								
9 ~ 10	164.89	1.00	100.00	1.00	20.02	3.74	16.05	3.00	~								
10 ~ 11	161.50	1.00	100.00	1.00	19.74	3.69	16.05	3.00	~								
11 ~ 12	156.74	1.00	100.00	1.00	19.38	3.62	16.05	3.00	~								
12 ~ 13	154.10	1.00	100.00	1.00	19.20	3.59	16.05	3.00	~								
13 ~ 14	154.10	1.00	100.00	1.00	19.20	3.59	16.05	3.00	~								
14 ~ 15	153.07	1.00	100.00	1.00	-	-	19.05	3.00	~								
15 ~ 16	156.16	1.00	100.00	1.00	-	-	15.38	2.87	~								
16 ~ 17	160.51	1.00	100.00	1.00	-	-	15.61	2.92	~								
17 ~ 18	171.05	1.00	100.00	1.00	-	-	16.05	3.00	~								
18 ~ 19	171.05	1.00	100.00	1.00	19.05	3.56	16.05	3.00	~								
19 ~ 20	172.79	1.00	100.00	1.00	20.93	3.91	16.05	3.00	~								
20 ~ 21	172.79	1.00	100.00	1.00	20.93	3.91	16.05	3.00	~								
21 ~ 22	168.65	1.00	100.00	1.00	20.42	3.82	16.05	3.00	~								
22 ~ 23	162.87	1.00	100.00	1.00	-	-	16.05	3.00	~								
23 ~ 24	153.54	1.00	100.00	1.00	-	-	15.11	2.82	~								
24 ~ 25	163.05	1.00	100.00	1.00	-	-	16.05	3.00	~								
25 ~ 26	163.05	1.00	100.00	1.00	-	-	16.05	3.00	~								
26 ~ 27	154.92	1.00	100.00	1.00	-	-	14.55	2.72	~								

様式-3(急) 建築物の構造の規制に必要な衝撃に関する事項	自然現象の種類	急傾斜地の崩壊	箇所番号	121
	告示番号		箇所名	中山(4)
	告示年月日		所在地	富山県黒部市中山