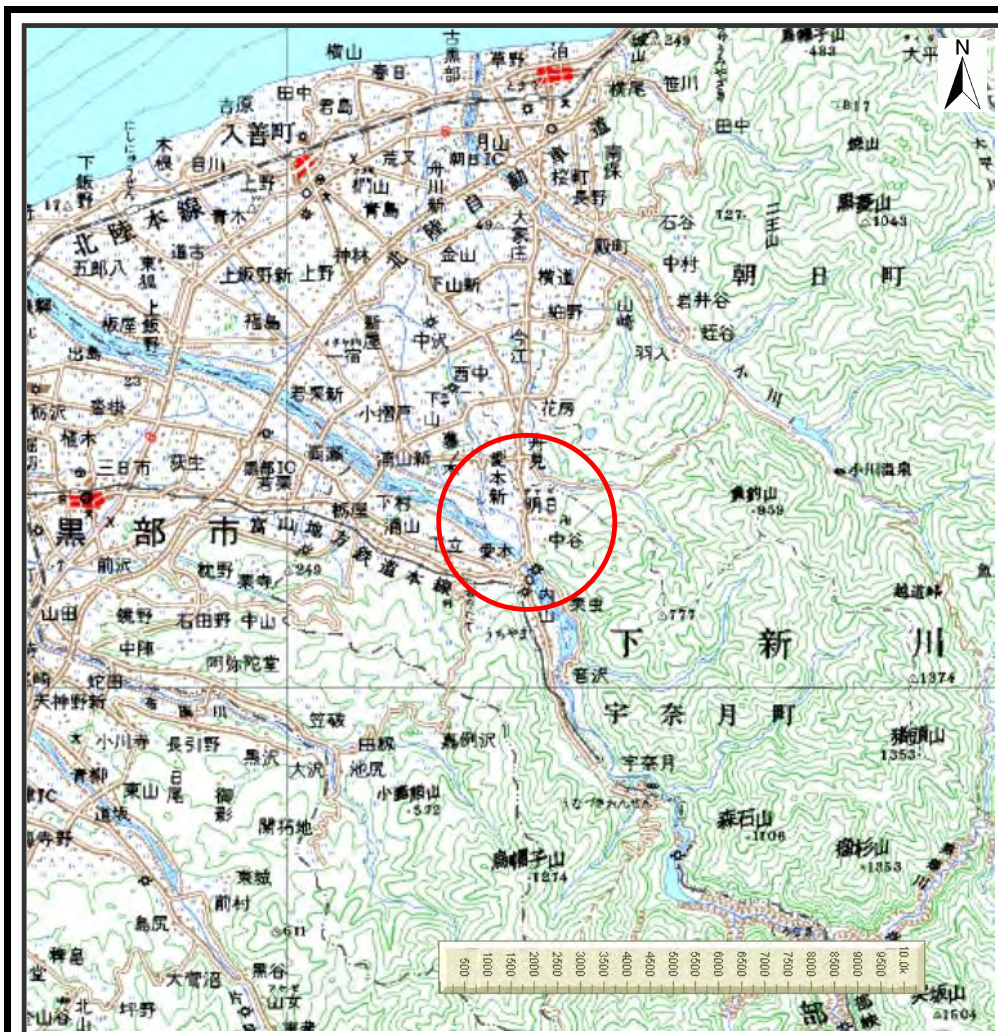
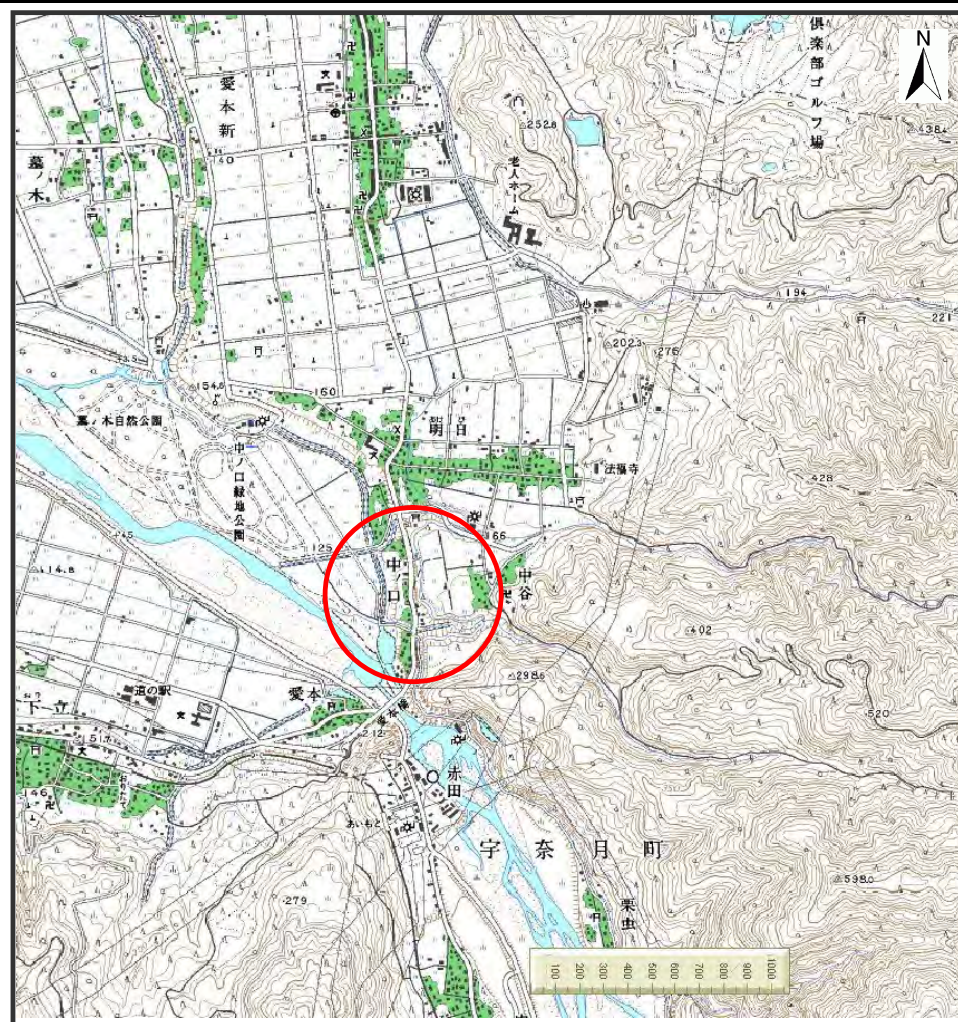


土砂災害警戒区域等の指定の公示に係る図書（その1）



(1/200,000)

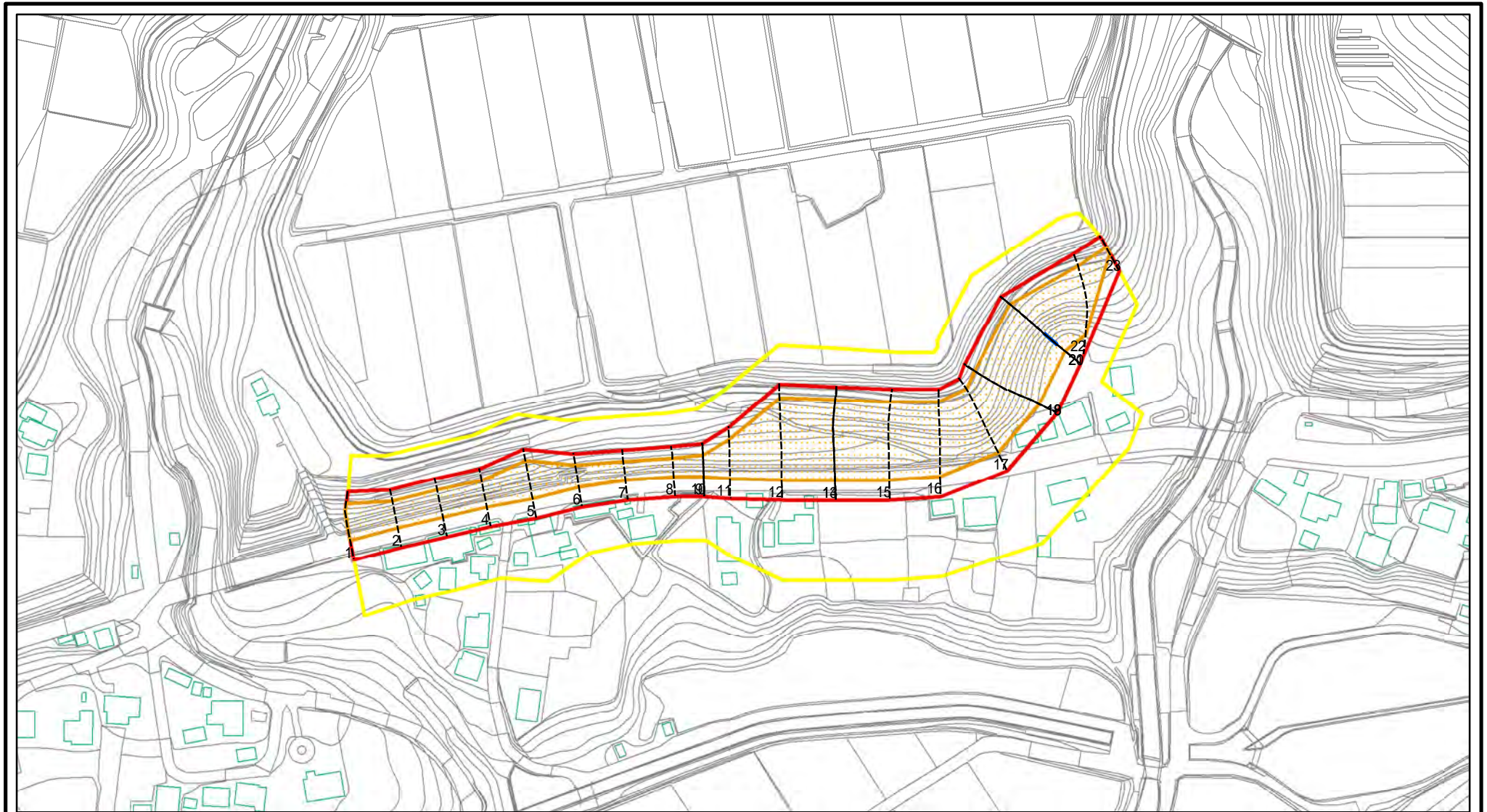


(1/25,000)

様式 - 1 (急) 土砂災害警戒区域・土砂災害特別警戒区域 位置図	自然現象の種類	急傾斜地の崩壊
	箇所番号	0088
	箇所名	中ノ口(2)
	所在地	富山県黒部市宇奈月町中ノ口、宇奈月町舟見、宇奈月町音澤、宇奈月町栗虫、宇奈月町愛本新

この地図は、国土地理院長の承認を得て、同院発行の数値地図200,000(地図画像)及び数値地図25,000(地図画像)を複製したものである。(承認番号 平21業複、第200号)

土砂災害警戒区域等の指定の公示に係る図書(その2)



0 25 50 100
m

図中の数字は横断測線番号を示す

様式 - 2 (急)

土砂災害警戒区域・土砂災害特別警戒区域
区域図(その1)

土砂災害防止法施行令第二条の基準に該当する区域

土砂災害防止法
施行令第三条の
基準に該当する
区域



縮尺

1:2,500

自然現象
の種類

告示番号

告示年月日

急傾斜地の崩壊

箇所番号

箇所名

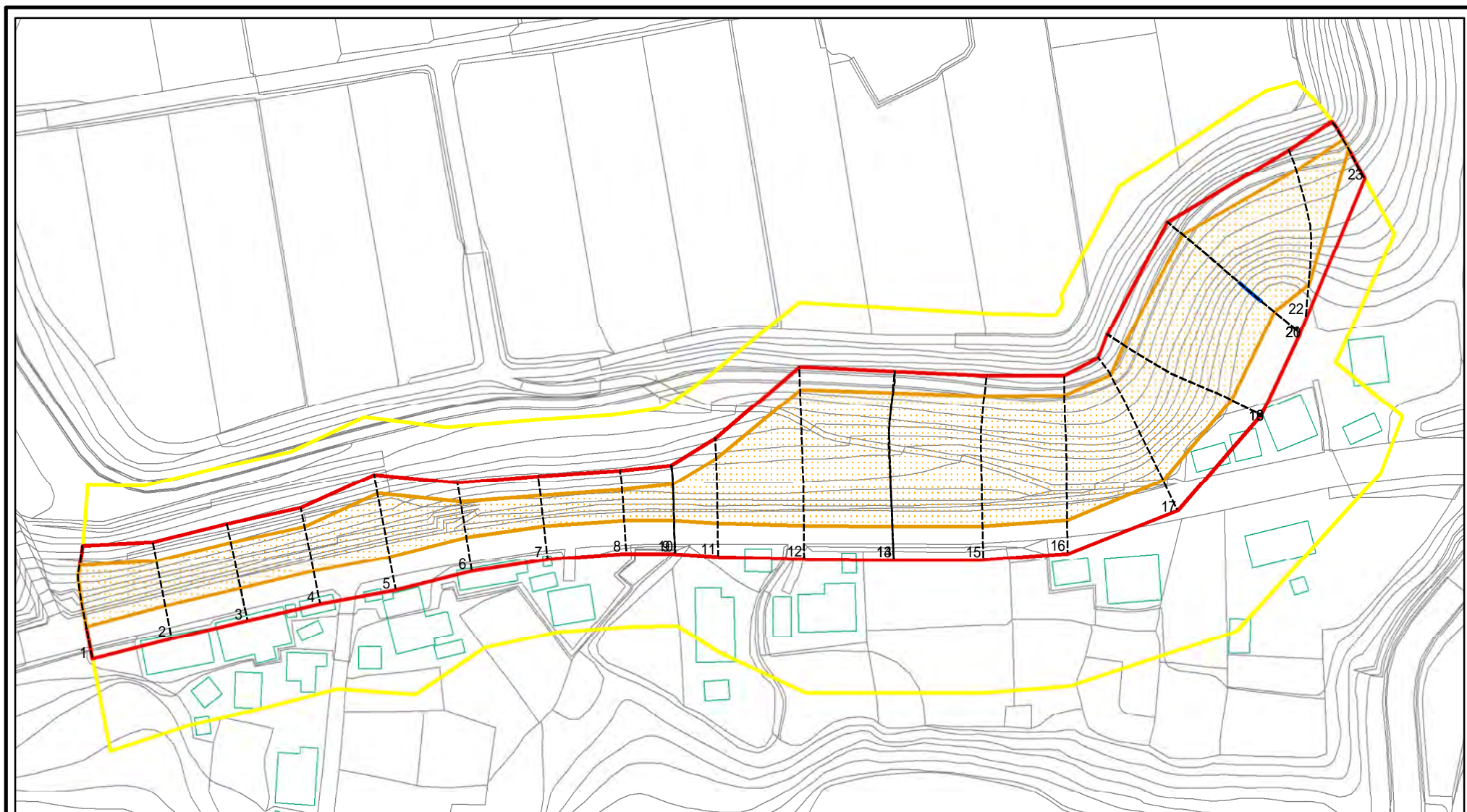
所在地

0088

中ノ口(2)

富山県黒部市宇奈月町中ノ口
、宇奈月町舟見、宇奈月町音澤
、宇奈月町栗虫、宇奈月町愛本新

土砂災害警戒区域等の指定の公示に係る図書(その2 - 1)



図中の数字は横断測線番号を示す

様式 - 2 - 1 (急)

土砂災害警戒区域・土砂災害特別警戒区域

区域図(その2)

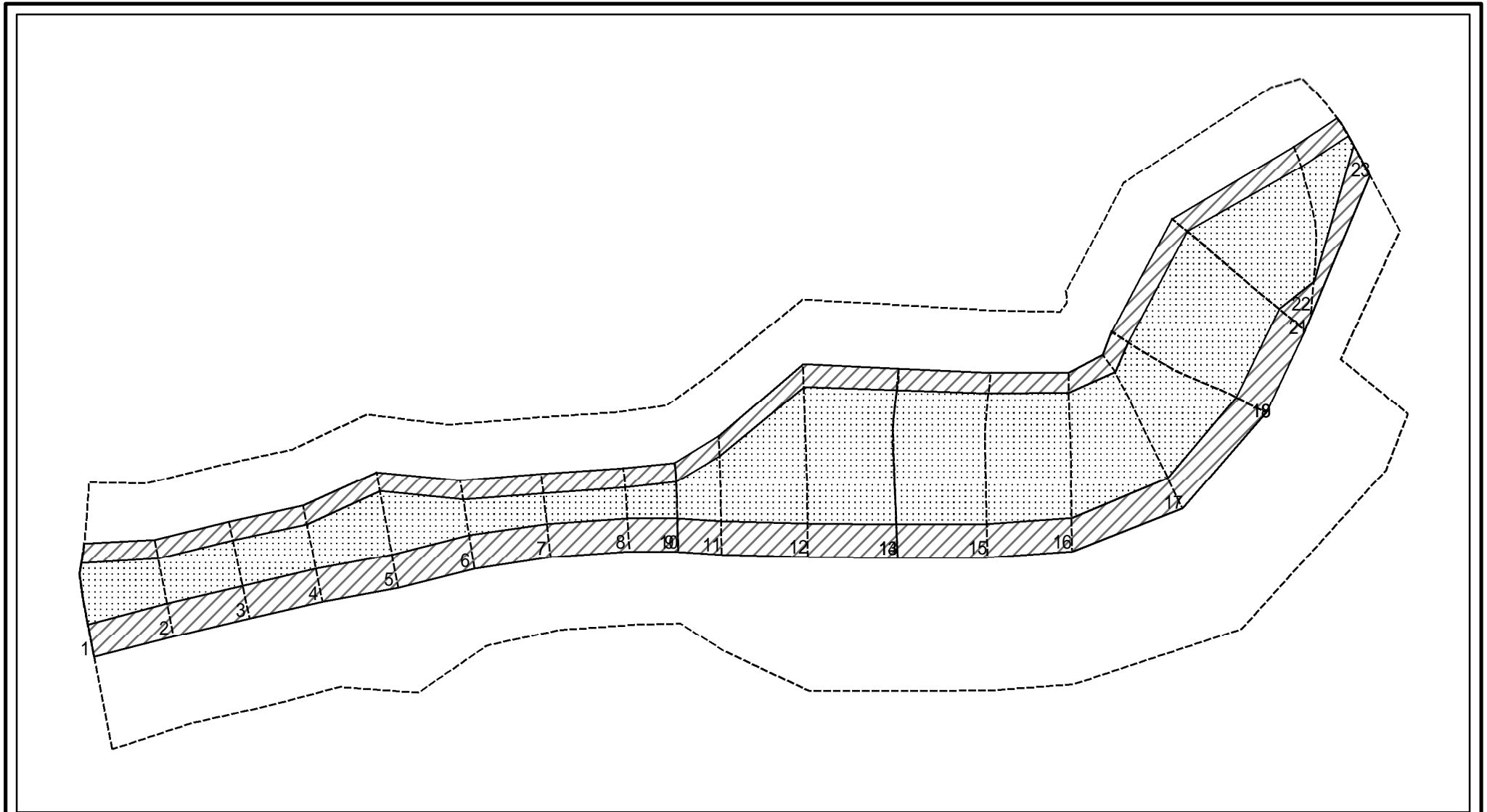
土砂災害防止法施行令第二条の基準に該当する区域	
土砂災害防止法施行令第三条の基準に該当する区域	
それ以外の区域	

	縮尺
	1:1,500

自然現象の種類	急傾斜地の崩壊
告示番号	
告示年月日	

箇所番号	0088
箇所名	中ノ口(2)
所在地	富山県黒部市宇奈月町中ノ口、宇奈月町舟見、宇奈月町音澤、宇奈月町栗中、宇奈月町愛本新

土砂災害警戒区域等の指定の公示に係る図書(その2 - 2)



0 25 50 100 m

図中の数字は横断測線番号を示す

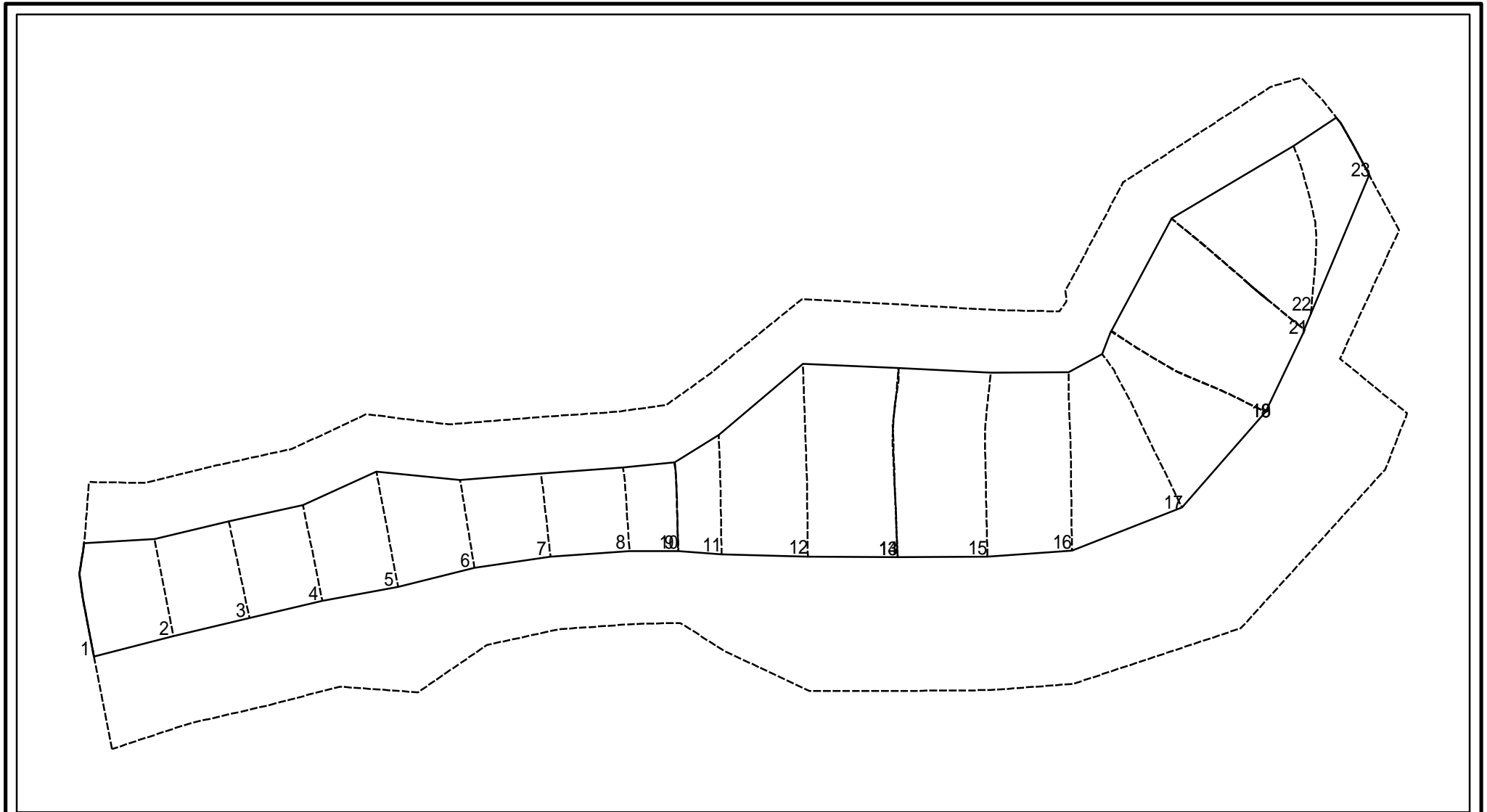
様式 - 2 - 2 (急)
土砂災害特別警戒区域の区域区分図
(急傾斜地の崩壊に伴う土石等の移動により
建築物の地上部に作用すると想定される力)

土砂災害防止法施行令第二条の基準に該当する区域	
土砂災害防止法施行令第三条の基準に該当する区域	
それ以外の区域	

	自然現象の種類
縮尺	告示番号
1:1,500	告示年月日

急傾斜地の崩壊	箇所番号	0088
	箇所名	中ノ口(2)
	所在地	富山県黒部市宇奈月町中ノ口、宇奈月町舟見、宇奈月町音澤、宇奈月町栗中、宇奈月町愛本新

土砂災害警戒区域等の指定の公示に係る図書(その2 - 3)



0 25 50 100 m

図中の数字は横断測線番号を示す

様式 - 2 - 3 (急) 土砂災害特別警戒区域の区域区分図 (急傾斜地の崩壊に伴う土石等の堆積により 建築物の地上部に作用すると想定される力)	土砂災害防止法施行令第二條の基準に該当する区域			z 縮尺 1:1,500	自然現象の種類	急傾斜地の崩壊	箇所番号	0088
	土砂災害防止法 施行令第三條の 基準に該当する 区域	土石等の堆積の高さが3mを超える区域			告示番号		箇所名	中ノ口(2)
		それ以外の区域			告示年月日		所在地	富山県黒部市宇奈月町中ノ口 宇奈月町舟見、宇奈月町音澤 宇奈月町栗虫、宇奈月町粟本新

土砂災害警戒区域等の指定の公示に係る図書(その3)

(1/1)

横断測線の区間	土石等の移動により建築物の地上部に作用すると想定される力				土石等の堆積により建築物の地上部に作用すると想定される力				横断測線の区間	土石等の移動により建築物の地上部に作用すると想定される力				土石等の堆積により建築物の地上部に作用すると想定される力			
	土石等の(移動)高さが1m以下の場合、土石等の移動による力が100kN/m ² を超える区域		それ以外の区域		土石等の堆積の高さが3mを超える区域		それ以外の区域			土石等の(移動)高さが1m以下の場合、土石等の移動による力が100kN/m ² を超える区域		それ以外の区域		土石等の堆積の高さが3mを超える区域		それ以外の区域	
	力の大きさのうち最大のもの(kN/m ²)	土石等の高さ(m)	力の大きさのうち最大のもの(kN/m ²)	土石等の高さ(m)	力の大きさのうち最大のもの(kN/m ²)	土石等の高さ(m)	力の大きさのうち最大のもの(kN/m ²)	土石等の高さ(m)		力の大きさのうち最大のもの(kN/m ²)	土石等の高さ(m)	力の大きさのうち最大のもの(kN/m ²)	土石等の高さ(m)	力の大きさのうち最大のもの(kN/m ²)	土石等の高さ(m)	力の大きさのうち最大のもの(kN/m ²)	土石等の高さ(m)
1 ~ 2	146.28	1.00	100.00	1.00	-	-	12.51	2.34	~								
2 ~ 3	141.55	1.00	100.00	1.00	-	-	12.51	2.34	~								
3 ~ 4	141.55	1.00	100.00	1.00	-	-	12.51	2.34	~								
4 ~ 5	151.27	1.00	100.00	1.00	-	-	12.97	2.42	~								
5 ~ 6	151.27	1.00	100.00	1.00	-	-	12.97	2.42	~								
6 ~ 7	134.58	1.00	100.00	1.00	-	-	12.71	2.38	~								
7 ~ 8	130.34	1.00	100.00	1.00	-	-	12.72	2.38	~								
8 ~ 9	133.71	1.00	100.00	1.00	-	-	12.72	2.38	~								
9 ~ 10	133.80	1.00	100.00	1.00	-	-	12.98	2.42	~								
10 ~ 11	146.04	1.00	100.00	1.00	-	-	12.98	2.42	~								
11 ~ 12	158.54	1.00	100.00	1.00	-	-	15.71	2.94	~								
12 ~ 13	161.36	1.00	100.00	1.00	-	-	15.97	2.98	~								
13 ~ 14	161.36	1.00	100.00	1.00	-	-	15.97	2.98	~								
14 ~ 15	163.79	1.00	100.00	1.00	-	-	15.53	2.90	~								
15 ~ 16	165.09	1.00	100.00	1.00	-	-	15.75	2.94	~								
16 ~ 17	165.09	1.00	100.00	1.00	-	-	15.75	2.94	~								
17 ~ 18	165.69	1.00	100.00	1.00	-	-	16.05	3.00	~								
18 ~ 19	165.74	1.00	100.00	1.00	-	-	16.05	3.00	~								
19 ~ 20	166.98	1.00	100.00	1.00	-	-	16.05	3.00	~								
20 ~ 21	167.01	1.00	100.00	1.00	16.87	3.15	16.05	3.00	~								
21 ~ 22	167.01	1.00	100.00	1.00	-	-	16.05	3.00	~								
22 ~ 23	158.77	1.00	100.00	1.00	-	-	15.28	2.86	~								
~									~								
~									~								
~									~								
~									~								

様式-3(急) 建築物の構造の規制に必要な衝撃に関する事項	自然現象の種類	急傾斜地の崩壊	箇所番号	0088
	告示番号		箇所名	中ノ口(2)
	告示年月日		所在地	富山県黒部市宇奈月町中ノ口、宇奈月町舟見、宇奈月町首澤、宇奈月町栗虫、宇奈月町粟本新