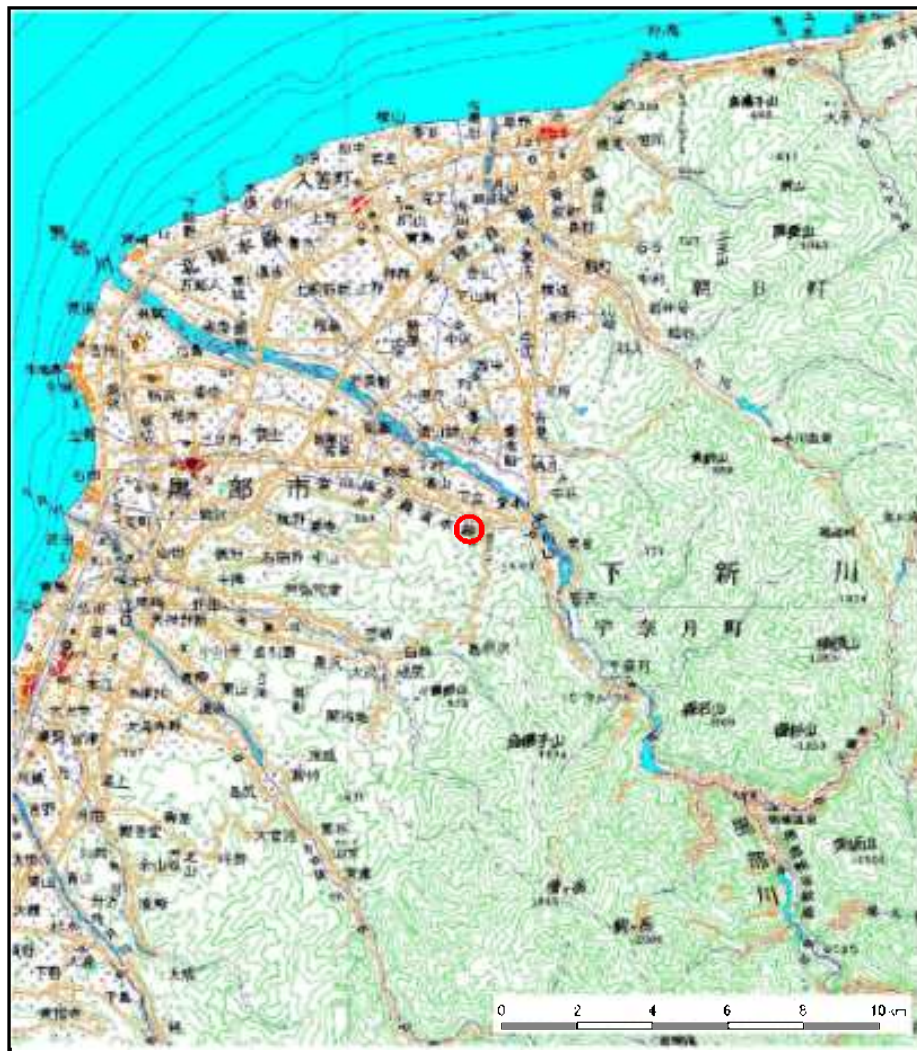
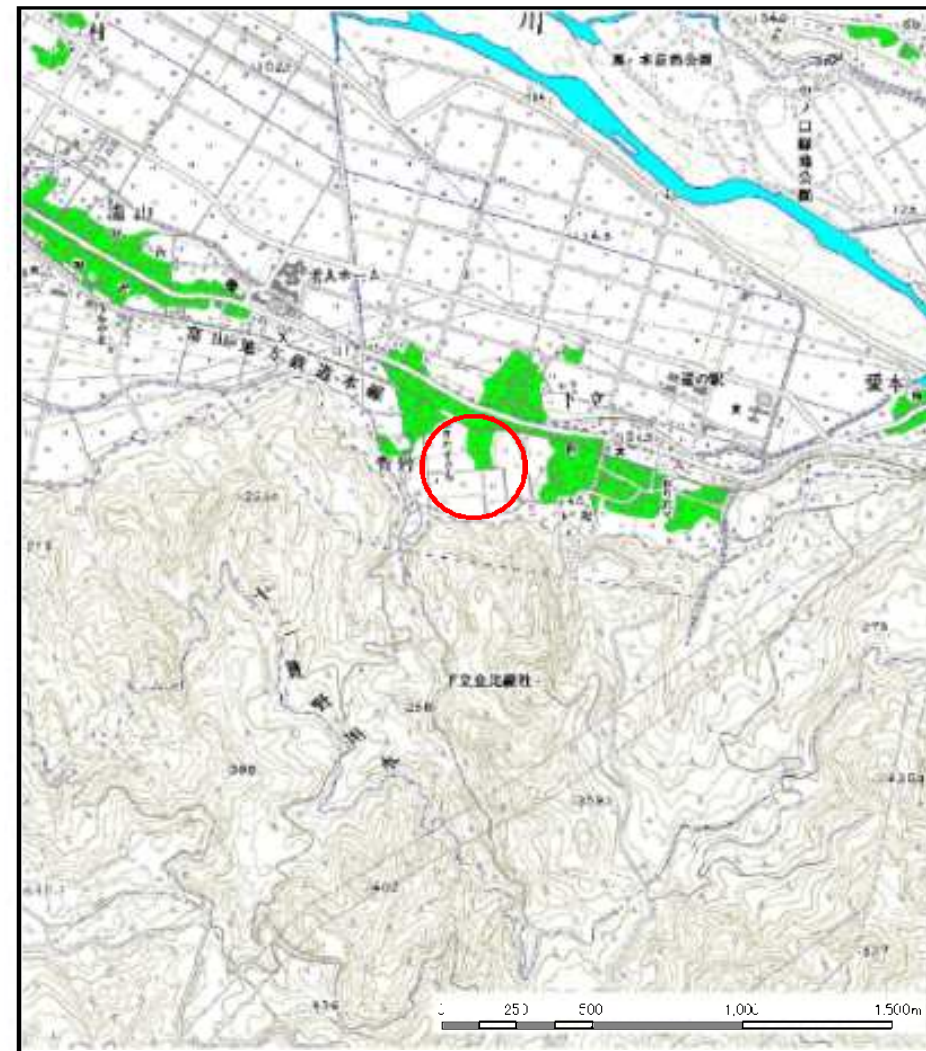


土砂災害警戒区域等の指定の公示に係る図書（その1）



(1/200,000)



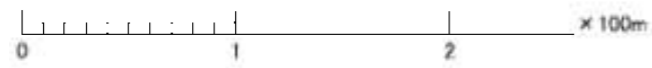
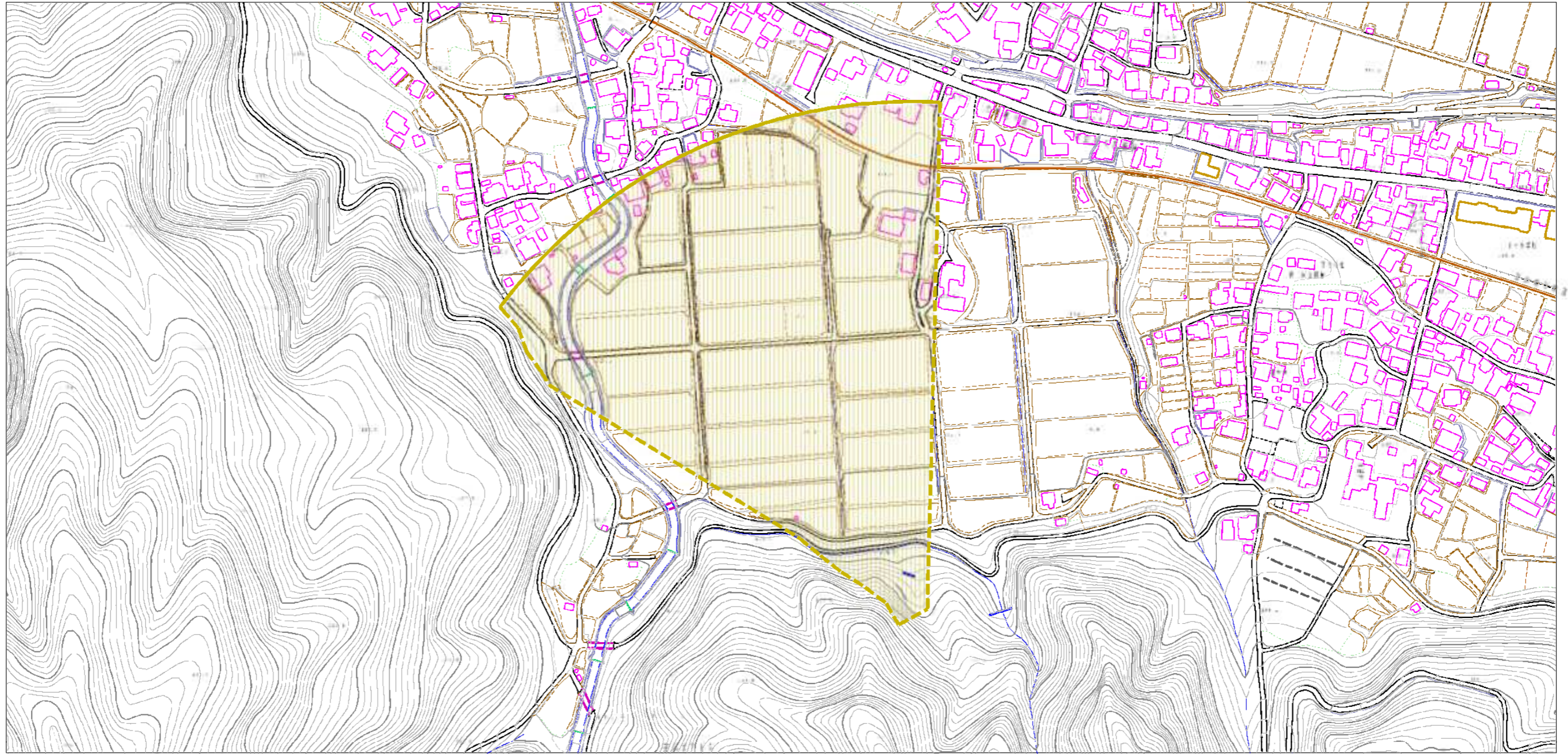
(1/25,000)

様式－1（土）
土砂災害警戒区域・土砂災害特別警戒区域 位置図

自然現象の種類	土石流
溪流番号	J011
溪流名	下立五区
所在地	富山県黒部市宇奈月町下立

この地図は、国土地理院長の承認を得て、同院発行の数値地図20000（地図画像）及び数値地図25000（地図画像）を複製したものである。（認証番号 平22業復 第134号）

土砂災害警戒区域等の指定の公示に係る図書（その2）



様式-2(土) 土砂災害警戒区域・土砂災害特別警戒区域 区域図	国土交通省 国土院 国土政策部 国土政策課 〒100-8305 東京都千代田区千代田 1-1-1		自然現象 の種類 土石流	深流番号 J011
	国土院 国土政策部 国土政策課 〒100-8305 東京都千代田区千代田 1-1-1			告示番号 告示年月日