

土砂災害警戒区域等の指定の公示に係る図書（その1）



(1/200,000)

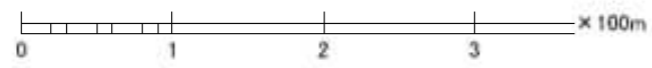
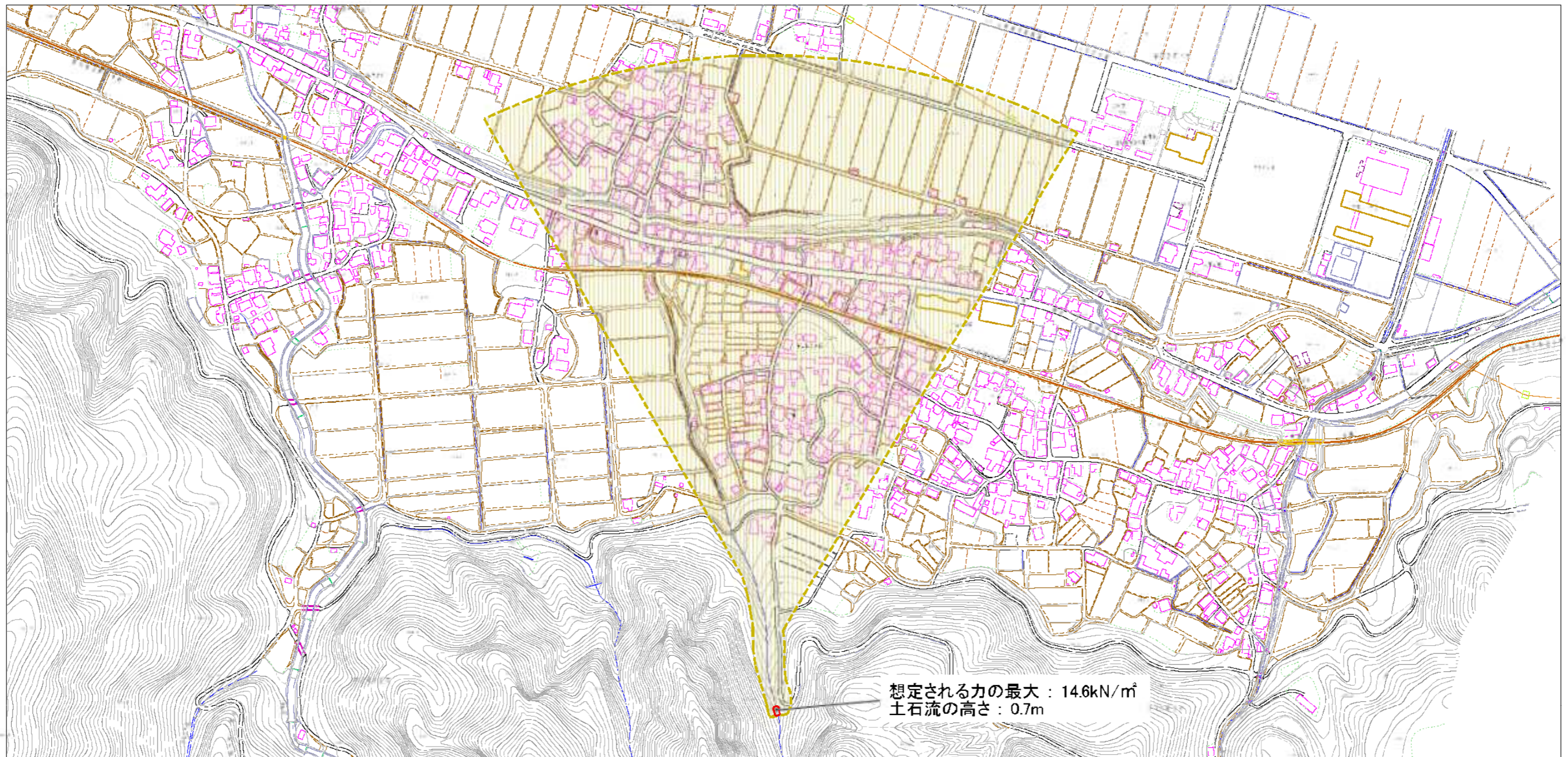


(1/25,000)

様式-1 (土)
土砂災害警戒区域・土砂災害特別警戒区域 位置図

自然現象の種類	土石流
溪流番号	022
溪流名	松尾谷
所在地	富山県黒部市宇奈月町下立

この地図は、国土地理院長の承認を得て、同院発行の数値地図200000（地図画像）及び数値地図25000（地図画像）を複製したものである。（認証番号 平22業復 第134号）



想定される力の最大：14.6kN/m²
土石流の高さ：0.7m

<p>備考(注)</p> <p>土砂災害警戒区域-土砂災害特別警戒区域</p> <p>図例</p>	<p>土砂災害警戒区域-土砂災害特別警戒区域</p> <p>土砂災害警戒区域</p> <p>土砂災害特別警戒区域</p> <p>土砂災害警戒区域-土砂災害特別警戒区域</p> <p>土砂災害警戒区域-土砂災害特別警戒区域</p>	<p>土砂災害警戒区域-土砂災害特別警戒区域</p> <p>土砂災害警戒区域</p> <p>土砂災害特別警戒区域</p> <p>土砂災害警戒区域-土砂災害特別警戒区域</p> <p>土砂災害警戒区域-土砂災害特別警戒区域</p>	<p>土砂災害警戒区域-土砂災害特別警戒区域</p> <p>土砂災害警戒区域</p> <p>土砂災害特別警戒区域</p> <p>土砂災害警戒区域-土砂災害特別警戒区域</p> <p>土砂災害警戒区域-土砂災害特別警戒区域</p>	<p>土砂災害警戒区域-土砂災害特別警戒区域</p> <p>土砂災害警戒区域</p> <p>土砂災害特別警戒区域</p> <p>土砂災害警戒区域-土砂災害特別警戒区域</p> <p>土砂災害警戒区域-土砂災害特別警戒区域</p>
---	--	--	--	--