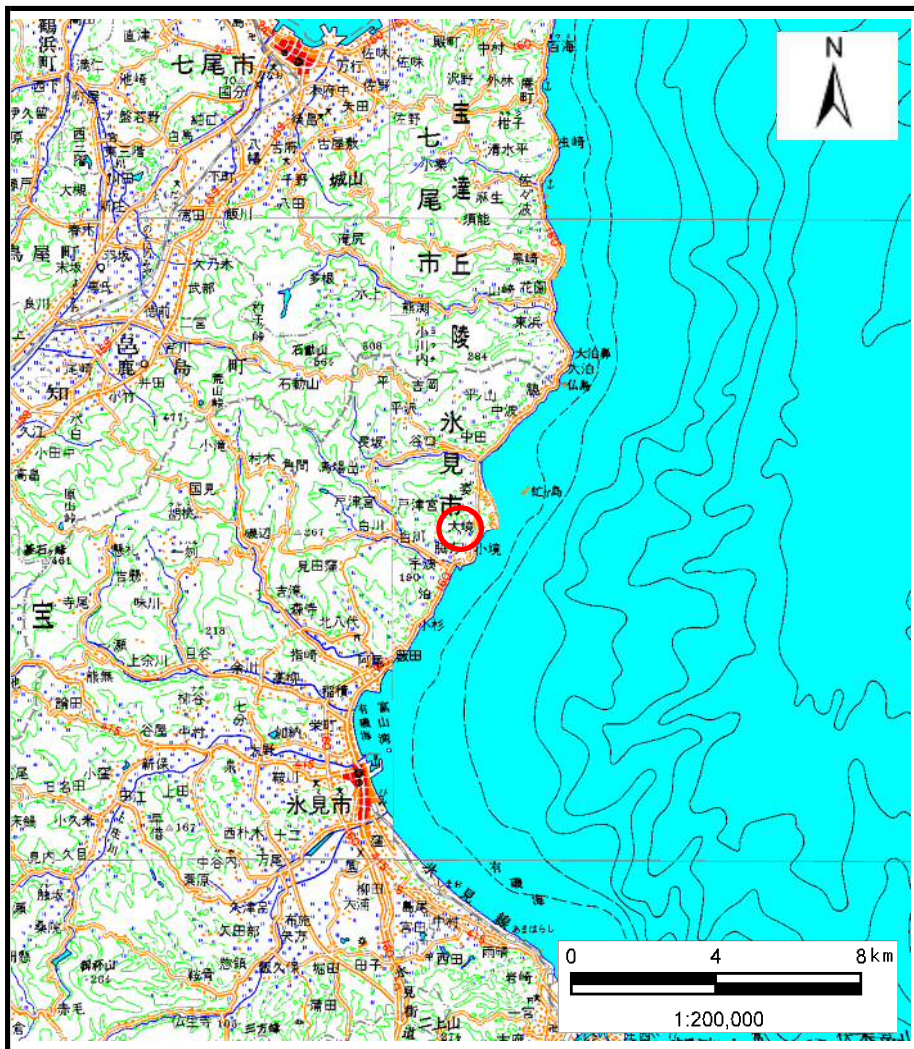
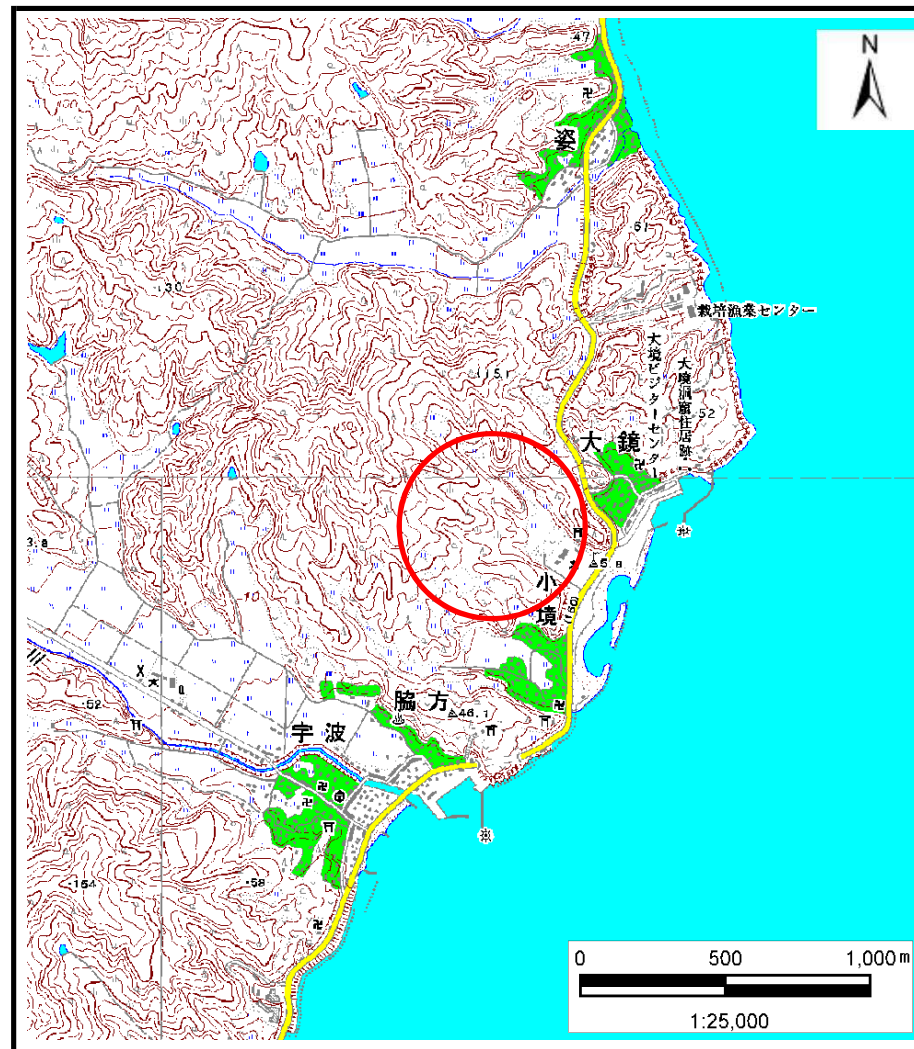


# 土砂災害警戒区域等の指定の公示に係る図書（その1）



(1/200,000)



(1/25,000)

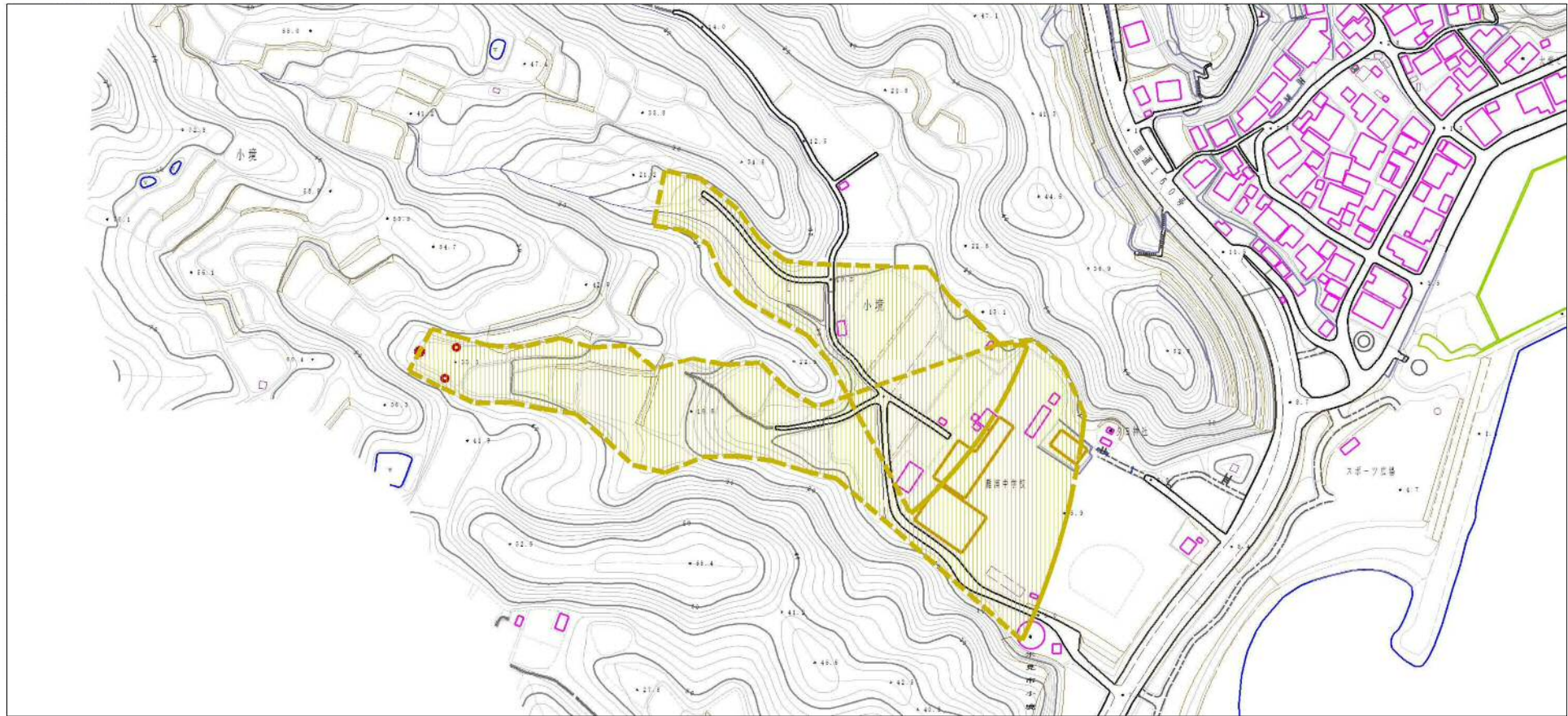
様式-1 (土)  
土砂災害警戒区域・土砂災害特別警戒区域 位置図

自然現象の種類	土石流
溪流番号	927
溪流名	白見谷
所在地	富山県氷見市小境

この地図は、国土地理院長の承認を得て、同院発行の数値地図200000(地図画像)及び数値地図25000(地図画像)を複製したものである。(承認番号 平26情複第627号)



土砂災害警戒区域の指定の公示に係る図書（その2）



0 1 ×100m

様式-2 (土) 土砂災害警戒区域 区域図	土砂災害防止法施行令第2条の基準に該当する区域		自然現象の種類 土石流	溪流番号 927	
		縮尺 1:2,500		告示番号	溪流名 白見谷
				告示年月日	所在地 富山県氷見市小境