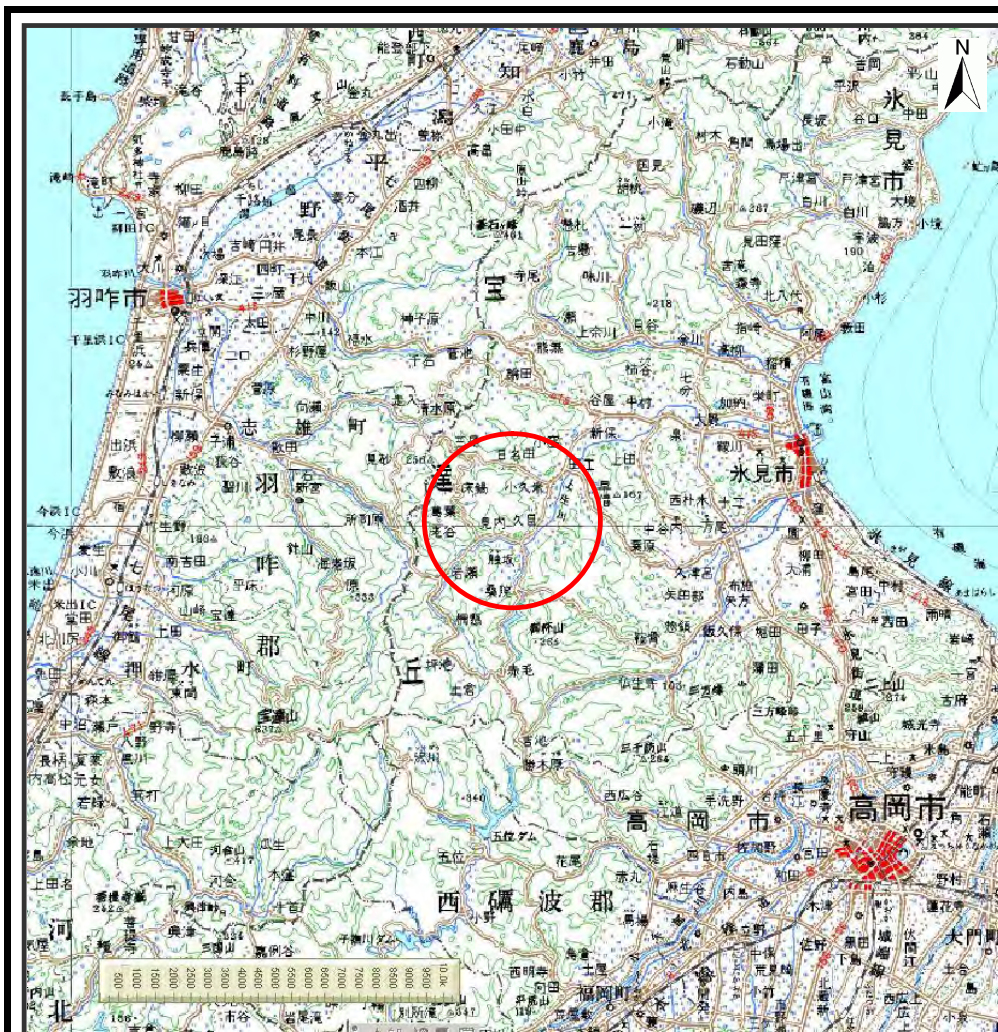
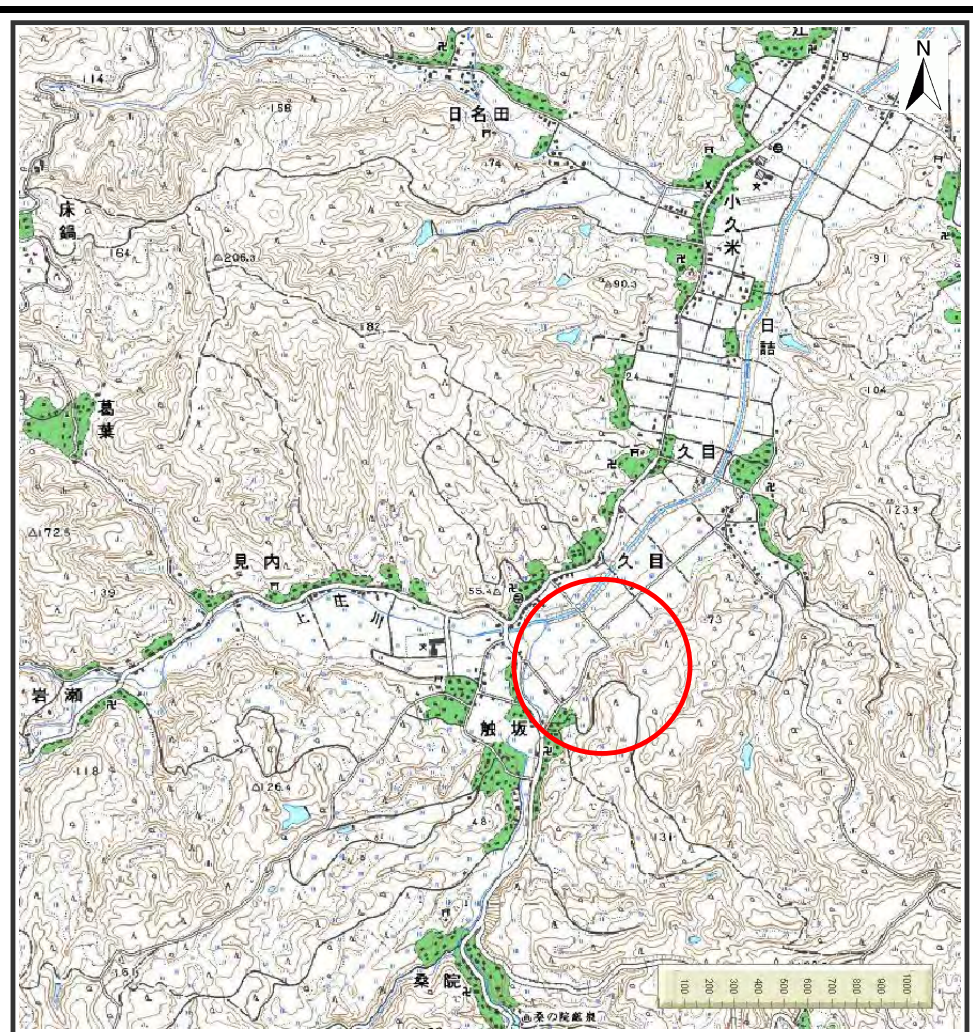


土砂災害警戒区域等の指定の公示に係る図書（その1）



(1/200,000)

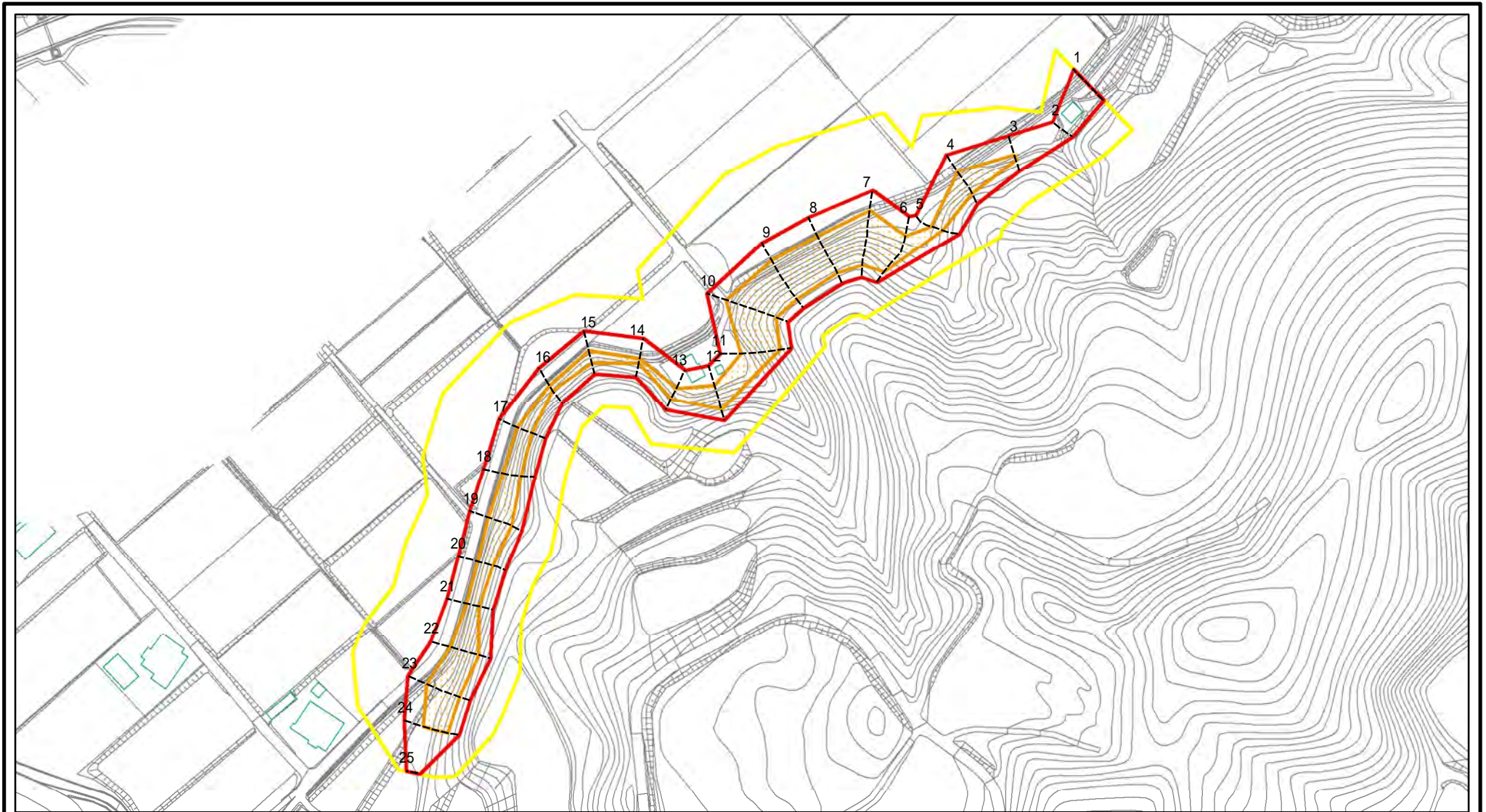


(1/25,000)

様式 - 1 (急) 土砂災害警戒区域・土砂災害特別警戒区域 位置図	自然現象の種類	急傾斜地の崩壊
	箇所番号	J340
	箇所名	久目(9)
	所在地	富山県氷見市久目、触坂

この地図は、国土地理院長の承認を得て、同院発行の数値地図20000(地図画像)及び数値地図25000(地図画像)を複製したものである。(承認番号 平19総複、第778号)

土砂災害警戒区域等の指定の公示に係る図書(その2)



0 25 50 100
m

図中の数字は横断測線番号を示す

様式 - 2 (急)

土砂災害警戒区域・土砂災害特別警戒区域
区域図(その1)

土砂災害防止法施行令第二条の基準に該当する区域



N

自然現象
の種類

急傾斜地の崩壊

箇所番号

J340

土砂災害防止法
施行令第三条の
基準に該当する
区域



告示番号

箇所名

久目(9)

土砂等の(移動)高さが1m以下の場合、
土砂等の移動による力が100kN/mを超える区域



縮尺

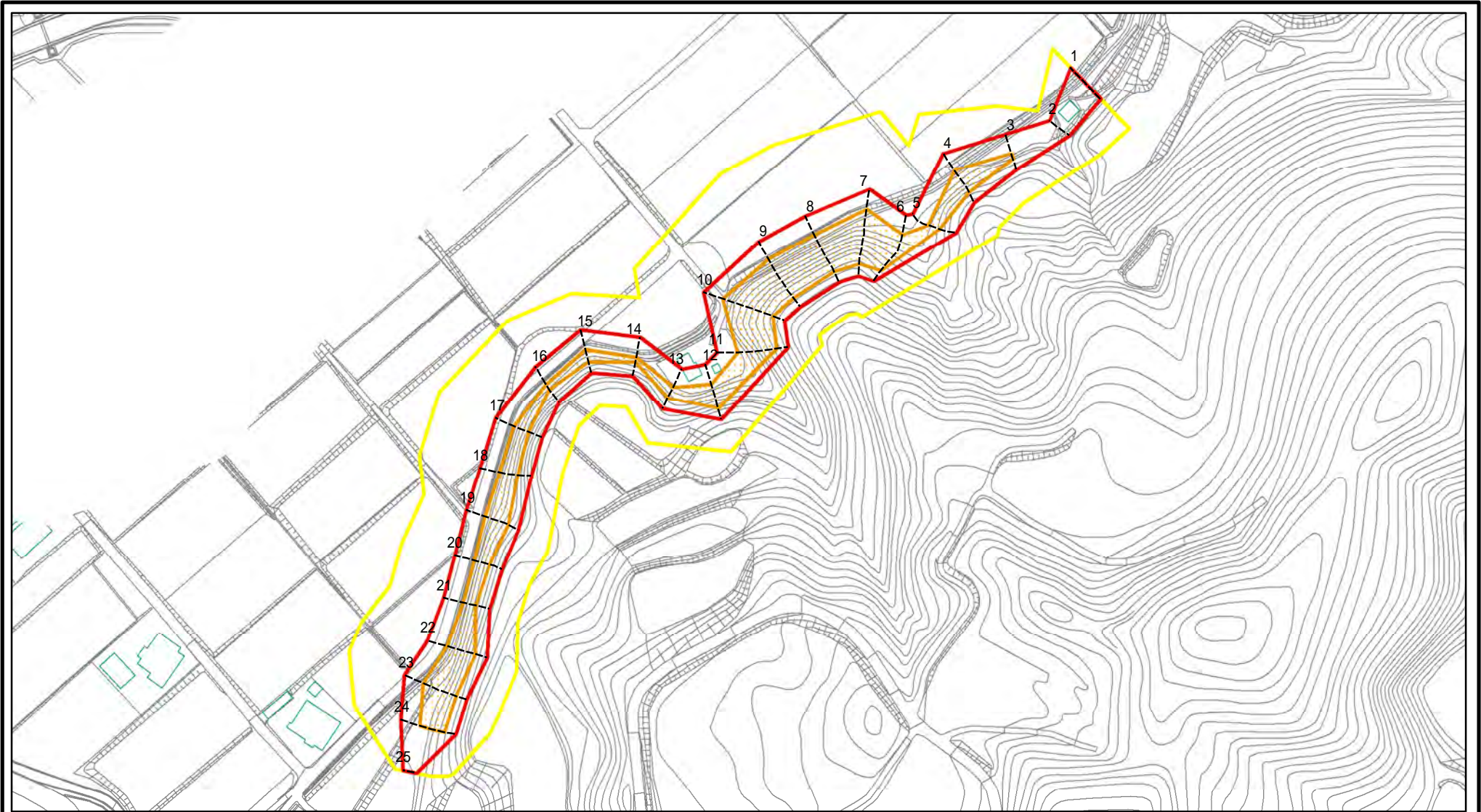
告示年月日

所在地

富山県氷見市久目、触坂

1:2,500

土砂災害警戒区域等の指定の公示に係る図書(その2 - 1)

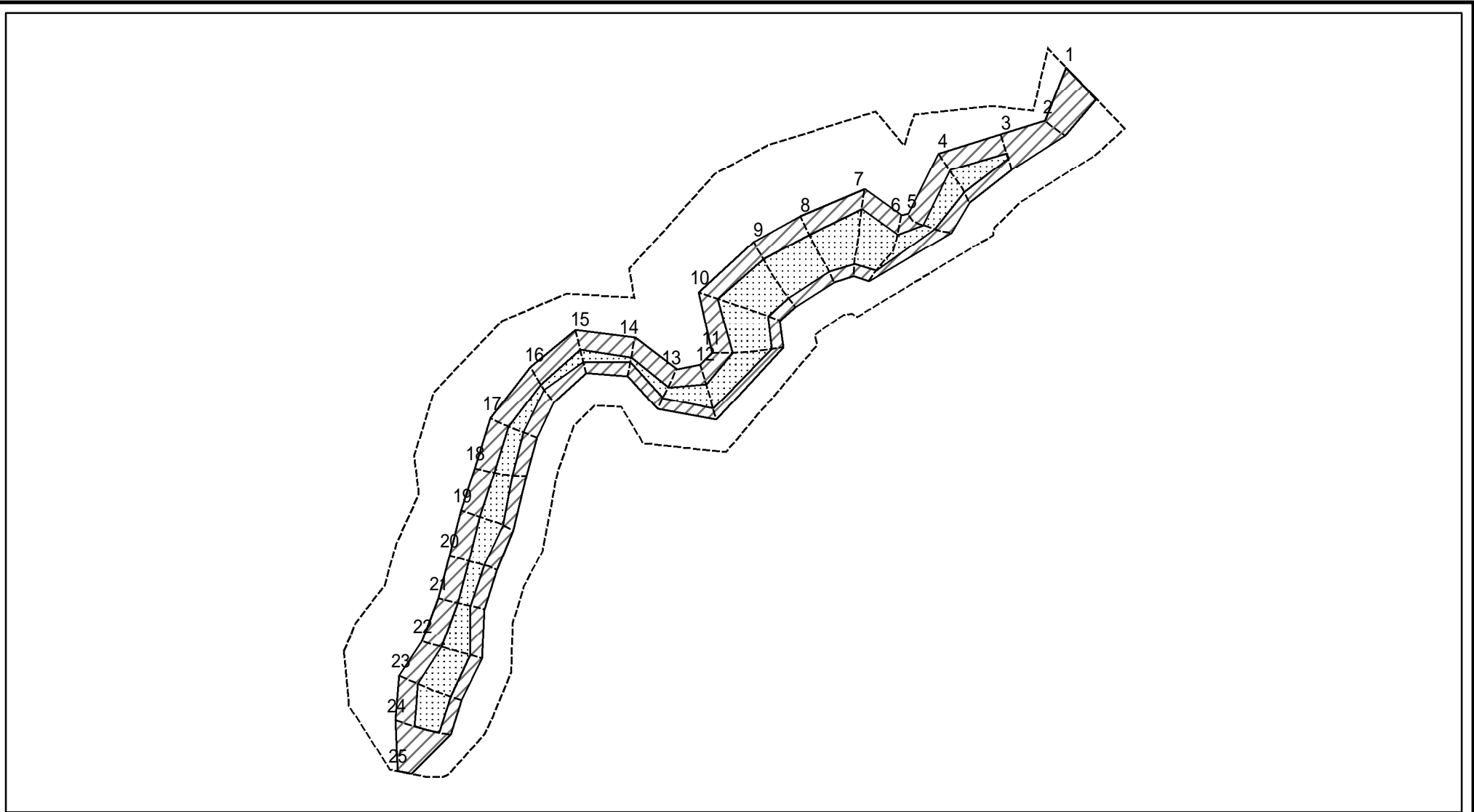


0 25 50 100m

図中の数字は横断測線番号を示す

様式 - 2 - 1(急) 土砂災害警戒区域・土砂災害特別警戒区域 区域図(その2)	土砂災害防止法施行令第二条の基準に該当する区域		N 縮尺 1:2,500	自然現象の種類	急傾斜地の崩壊	箇所番号	J340
	土砂災害防止法施行令第三条の基準に該当する区域			告示番号		箇所名	久目(9)
	それ以外の区域			告示年月日		所在地	富山県氷見市久目、触坂

土砂災害警戒区域等の指定の公示に係る図書(その2 - 2)



0 25 50 100
m

図中の数字は横断測線番号を示す

様式 - 2 - 2 (急)
土砂災害特別警戒区域の区域区分図
(急傾斜地の崩壊に伴う土石等の移動により
建築物の地上部に作用すると想定される力)

土砂災害防止法施行令第二条の基準に該当する区域



土砂災害防止法
施行令第三条の
基準に該当する
区域

土石等の(移動)高さが1m以下の場合、
土石等の移動による力が100kN/mを超える区域



それ以外の区域



縮尺

1:2,500

自然現象
の種類

急傾斜地の崩壊

告示番号

告示年月日

箇所番号

J340

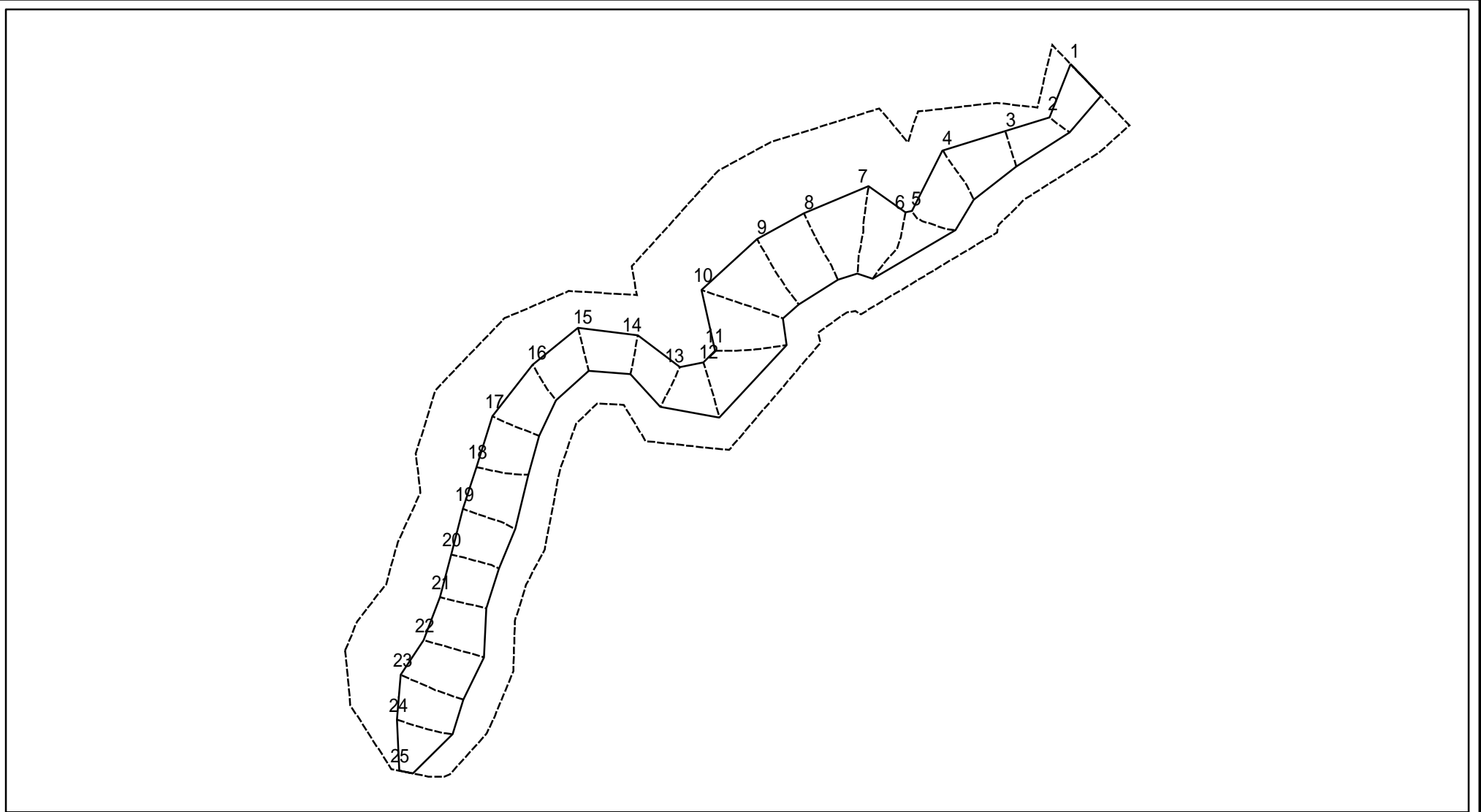
箇所名

久目(9)

所在地

富山県氷見市久目、触坂

土砂災害警戒区域等の指定の公示に係る図書(その2 - 3)



0 25 50 100 m

図中の数字は横断測線番号を示す

様式 - 2 - 3 (急)
 土砂災害特別警戒区域の区域区分図
 (急傾斜地の崩壊に伴う土石等の堆積により
 建築物の地上部に作用すると想定される力)

土砂災害防止法施行令第二条の基準に該当する区域	
土砂災害防止法施行令第三条の基準に該当する区域	
それ以外の区域	

N	
縮尺	
1:2,500	

自然現象の種類	急傾斜地の崩壊	箇所番号	J340
告示番号		箇所名	久目(9)
告示年月日		所在地	富山県氷見市久目、触坂

土砂災害警戒区域等の指定の公示に係る図書（その3）

横断測線の区間	土石等の移動により建築物の地上部に作用すると想定される力				土石等の堆積により建築物の地上部に作用すると想定される力				横断測線の区間	土石等の移動により建築物の地上部に作用すると想定される力				土石等の堆積により建築物の地上部に作用すると想定される力			
	土石等の(移動)高さが1m以下の場合、土石等の移動による力が100kN/m ² を超える区域		それ以外の区域		土石等の堆積の高さが3mを超える区域		それ以外の区域			土石等の(移動)高さが1m以下の場合、土石等の移動による力が100kN/m ² を超える区域		それ以外の区域		土石等の堆積の高さが3mを超える区域		それ以外の区域	
	力の大きさのうち最大のもの(kN/m ²)	土石等の高さ(m)	力の大きさのうち最大のもの(kN/m ²)	土石等の高さ(m)	力の大きさのうち最大のもの(kN/m ²)	土石等の高さ(m)	力の大きさのうち最大のもの(kN/m ²)	土石等の高さ(m)		力の大きさのうち最大のもの(kN/m ²)	土石等の高さ(m)	力の大きさのうち最大のもの(kN/m ²)	土石等の高さ(m)	力の大きさのうち最大のもの(kN/m ²)	土石等の高さ(m)	力の大きさのうち最大のもの(kN/m ²)	土石等の高さ(m)
1 ~ 2	-	-	100.0	1.0	-	-	10.13	1.9	~								
2 ~ 3	-	-	100.0	1.0	-	-	12.36	2.3	~								
3 ~ 4	137.6	1.0	100.0	1.0	-	-	12.36	2.3	~								
4 ~ 5	137.6	1.0	100.0	1.0	-	-	12.20	2.3	~								
5 ~ 6	146.1	1.0	100.0	1.0	-	-	11.52	2.2	~								
6 ~ 7	156.7	1.0	100.0	1.0	-	-	13.61	2.6	~								
7 ~ 8	156.7	1.0	100.0	1.0	-	-	15.16	2.5	~								
8 ~ 9	157.6	1.0	100.0	1.0	-	-	15.16	2.8	~								
9 ~ 10	157.6	1.0	100.0	1.0	-	-	14.75	2.8	~								
10 ~ 11	153.6	1.0	100.0	1.0	-	-	14.73	2.8	~								
11 ~ 12	152.6	1.0	100.0	1.0	-	-	14.73	2.8	~								
12 ~ 13	138.6	1.0	100.0	1.0	-	-	13.13	2.5	~								
13 ~ 14	118.4	1.0	100.0	1.0	-	-	13.43	2.5	~								
14 ~ 15	121.2	1.0	100.0	1.0	-	-	13.43	2.5	~								
15 ~ 16	121.2	1.0	100.0	1.0	-	-	15.06	2.8	~								
16 ~ 17	123.8	1.0	100.0	1.0	-	-	15.06	2.8	~								
17 ~ 18	128.1	1.0	100.0	1.0	-	-	14.65	2.7	~								
18 ~ 19	136.3	1.0	100.0	1.0	-	-	14.38	2.7	~								
19 ~ 20	136.3	1.0	100.0	1.0	-	-	14.15	2.6	~								
20 ~ 21	126.1	1.0	100.0	1.0	-	-	14.52	2.7	~								
21 ~ 22	143.6	1.0	100.0	1.0	-	-	15.80	3.0	~								
22 ~ 23	148.4	1.0	100.0	1.0	-	-	15.80	3.0	~								
23 ~ 24	148.4	1.0	100.0	1.0	-	-	14.50	2.7	~								
24 ~ 25	-	-	100.0	1.0	-	-	12.06	2.4	~								
~									~								
~									~								

様式 - 3 (急)	自然現象の種類	急傾斜地の崩壊	箇所番号	J340
	告示番号		箇所名	久目(9)
	告示年月日		所在地	富山県氷見市久目、触坂
建築物の構造の規制に必要な衝撃に関する事項				