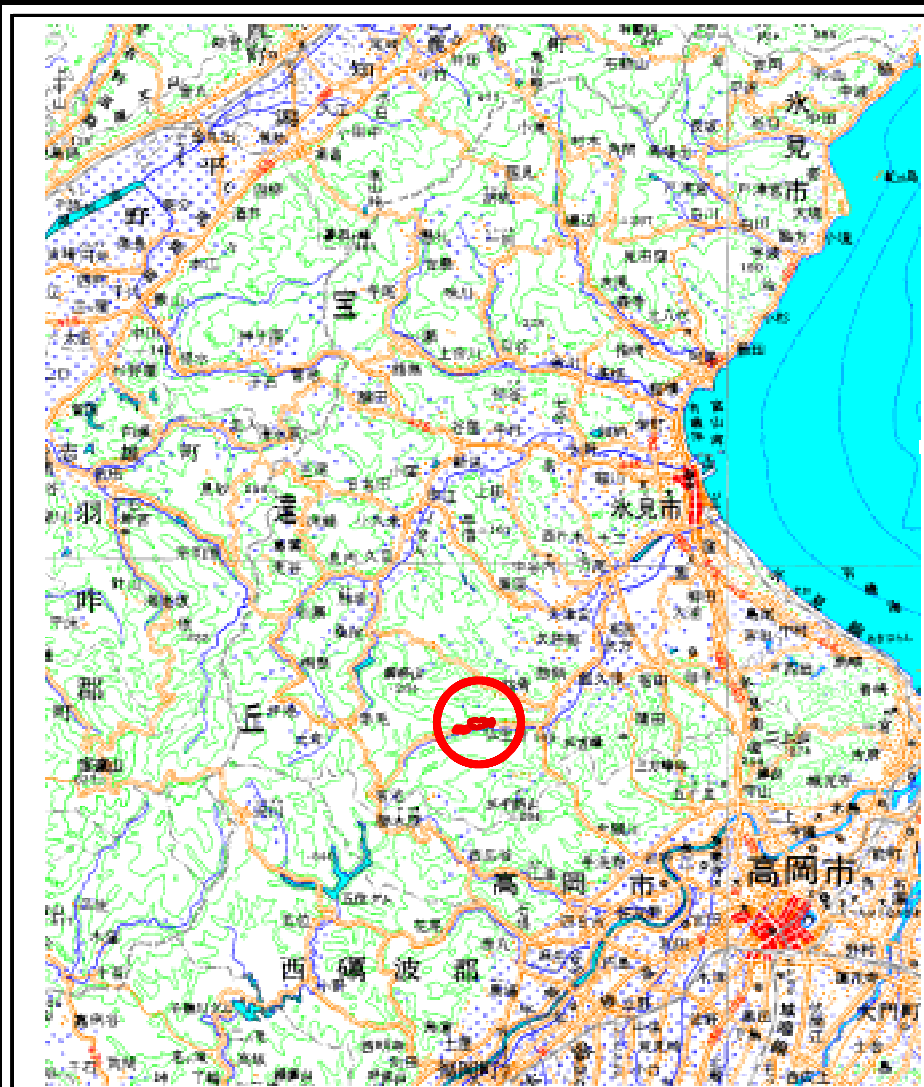
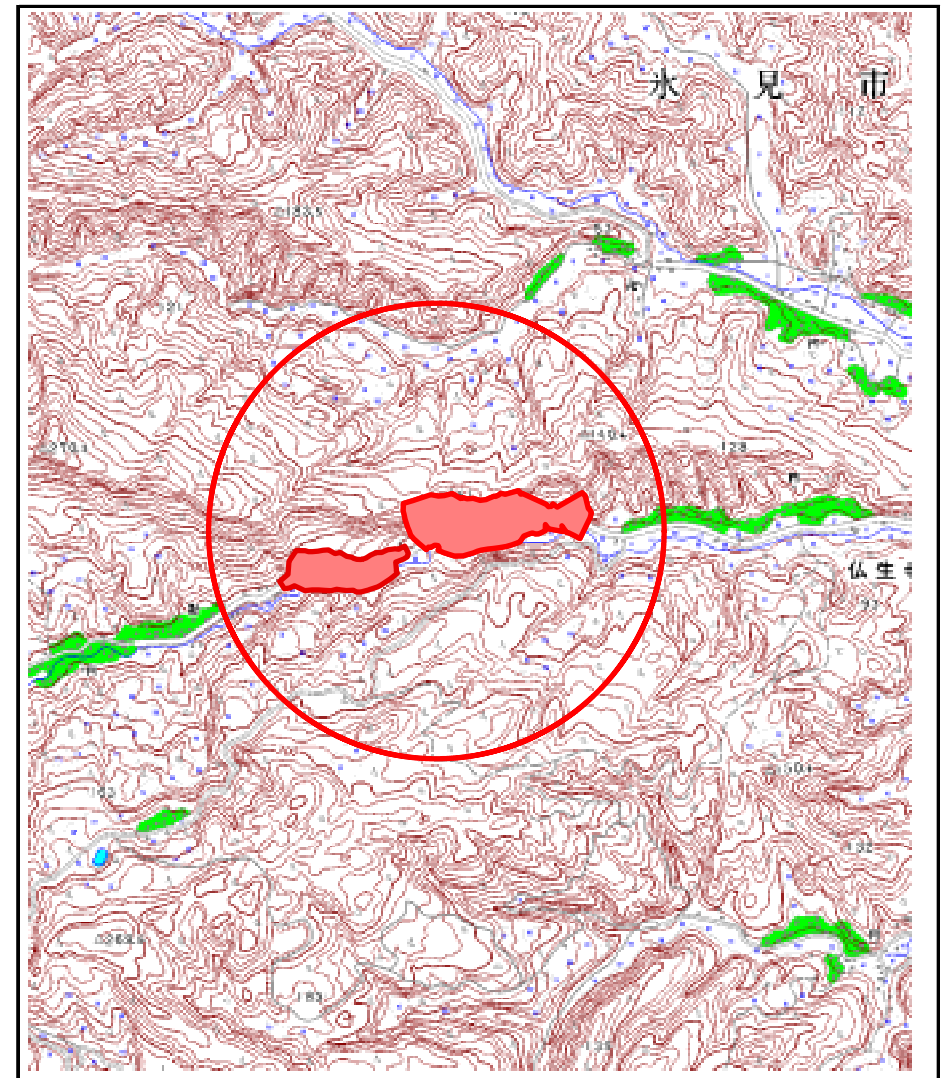


土砂災害警戒区域等の指定の公示に係る図書(その1)



(1/200,000)

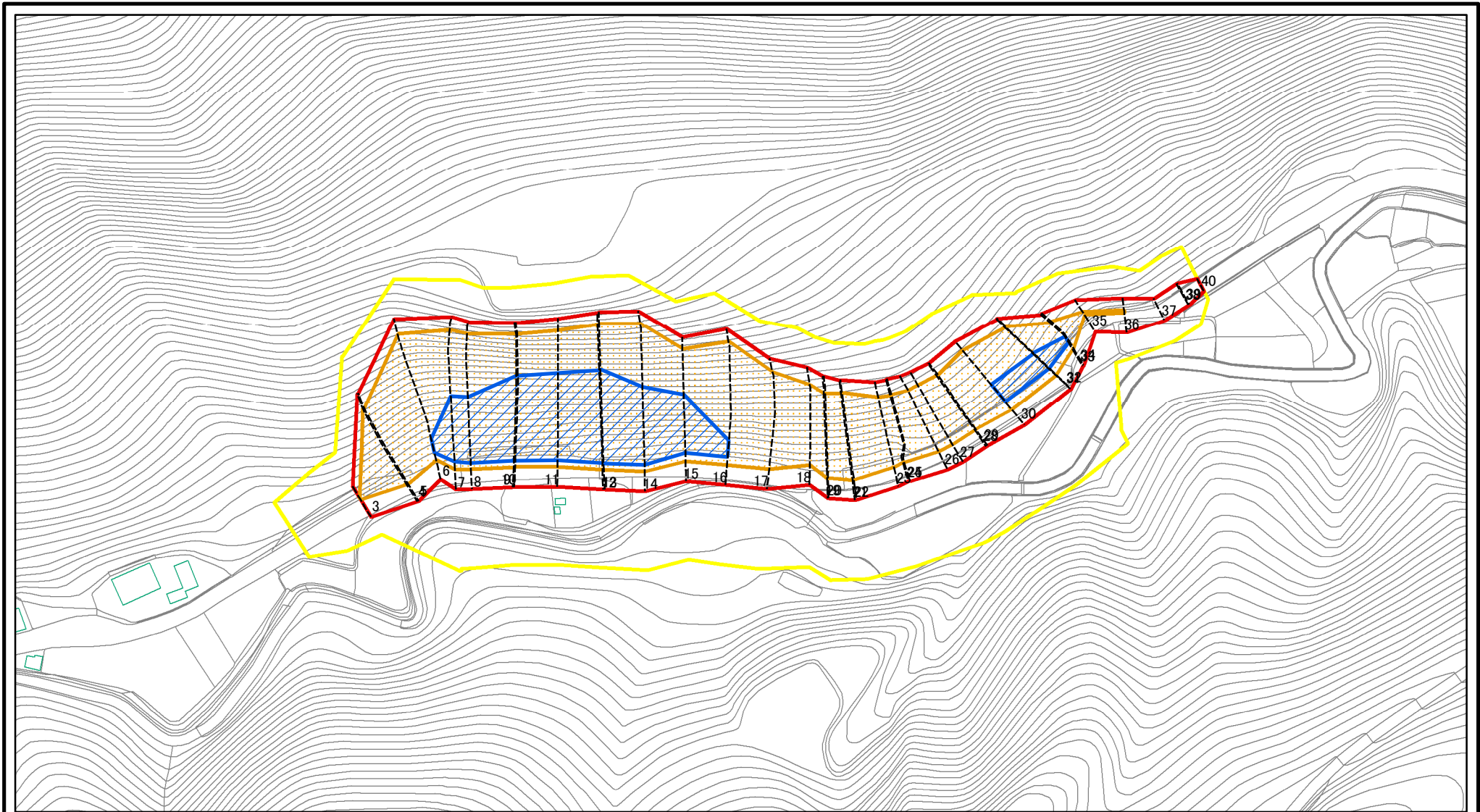


(1/25,000)

様式 - 1(急) 土砂災害警戒区域・土砂災害特別警戒区域 位置図	自然現象の種類	急傾斜地の崩壊
	箇所番号	J308
	箇所名	上中(11)
	所在地	富山県氷見市仏生寺

この地図は、国土地理院の承認を得て、同院発行の20万分の1・2万5千分の1の地形図を複製したものである。(認証番号 平19総複 第778号)

土砂災害警戒区域等の指定の公示に係る図書(その2)



図中の数字は横断測線番号を示す

様式-2(急)

土砂災害警戒区域・土砂災害特別警戒区域
区域図(その1)

土砂災害防止法施行令第二条の基準に該当する区域



N

自然現象の種類

急傾斜地の崩壊

箇所番号

J308-1

土砂災害防止法
施行令第三条の
基準に該当する
区域

土石等の(移動)高さが1m以下の場合、
土石等の移動による力が100kN/mを超える区域



縮尺

告示番号

箇所名

上中(11)

土石等の堆積の高さが3mを超える区域



1:2,500

告示年月日

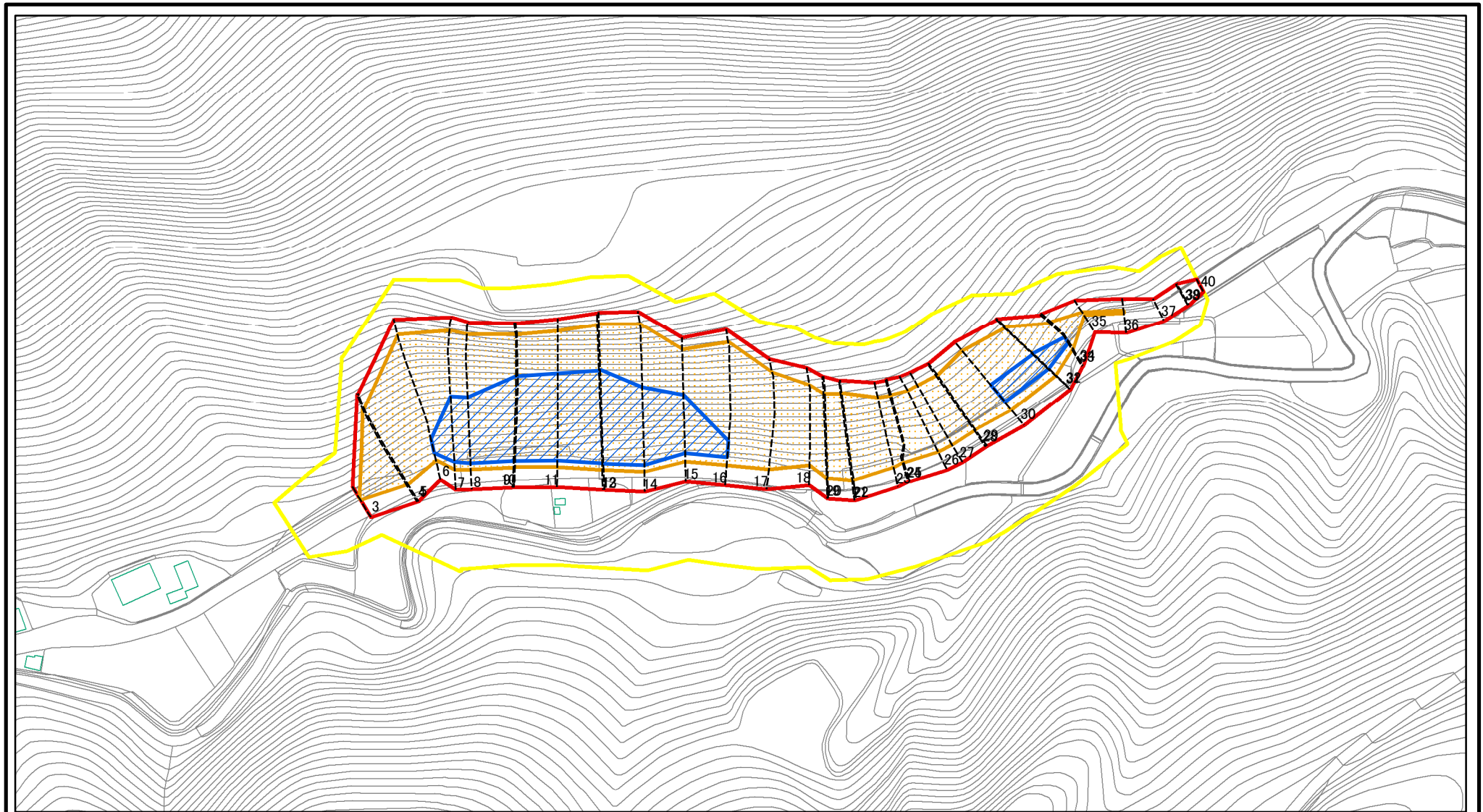
所在地

富山県氷見市仏生寺

それ以外の区域



土砂災害警戒区域等の指定の公示に係る図書(その2-1)



図中の数字は横断測線番号を示す

様式-2-1(急)

土砂災害警戒区域・土砂災害特別警戒区域

区域図(その2)

土砂災害防止法施行令第二条の基準に該当する区域



自然現象の種類

急傾斜地の崩壊

箇所番号

J308-1

土砂災害防止法施行令第三条の基準に該当する区域



縮尺

告示番号

箇所名

上中(11)

土砂等の(移動)高さが1m以下の場合、土砂等の移動による力が100kN/mを超える区域



告示年月日

所在地

富山県水見市仏生寺

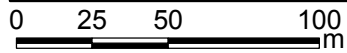
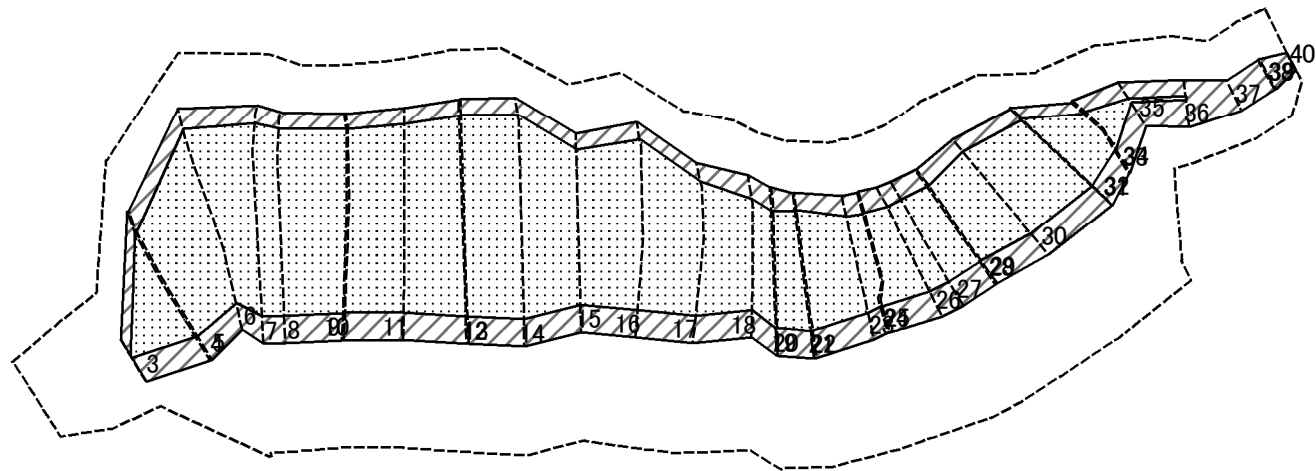
土砂等の堆積の高さが3mを超える区域



それ以外の区域

1:2,500

土砂災害警戒区域等の指定の公示に係る図書(その2-2)



図中の数字は横断測線番号を示す

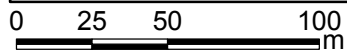
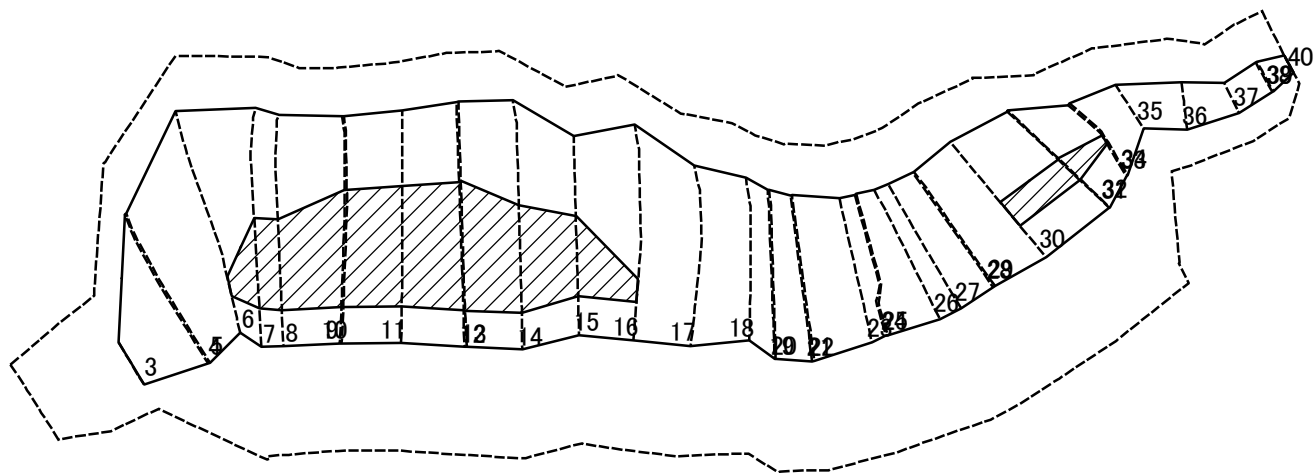
様式-2-2(急)
土砂災害特別警戒区域の区域区分図
(急傾斜地の崩壊に伴う土石等の移動により
建築物の地上部に作用すると想定される力)

土砂災害防止法施行令第二条の基準に該当する区域	
土砂災害防止法施行令第三条の基準に該当する区域	
それ以外の区域	

縮尺	1:2,500
----	---------

自然現象の種類	急傾斜地の崩壊	箇所番号	J308-1
告示番号		箇所名	上中(11)
告示年月日		所在地	富山県水見市仏生寺

土砂災害警戒区域等の指定の公示に係る図書(その2-3)



図中の数字は横断測線番号を示す

様式-2-3(急)
土砂災害特別警戒区域の区域区分図
(急傾斜地の崩壊に伴う土石等の堆積により
建築物の地上部に作用すると想定される力)

土砂災害防止法施行令第二条の基準に該当する区域	
土砂災害防止法施行令第三条の基準に該当する区域	
それ以外の区域	

N
縮尺
1:2,500

自然現象の種類	急傾斜地の崩壊
告示番号	
告示年月日	

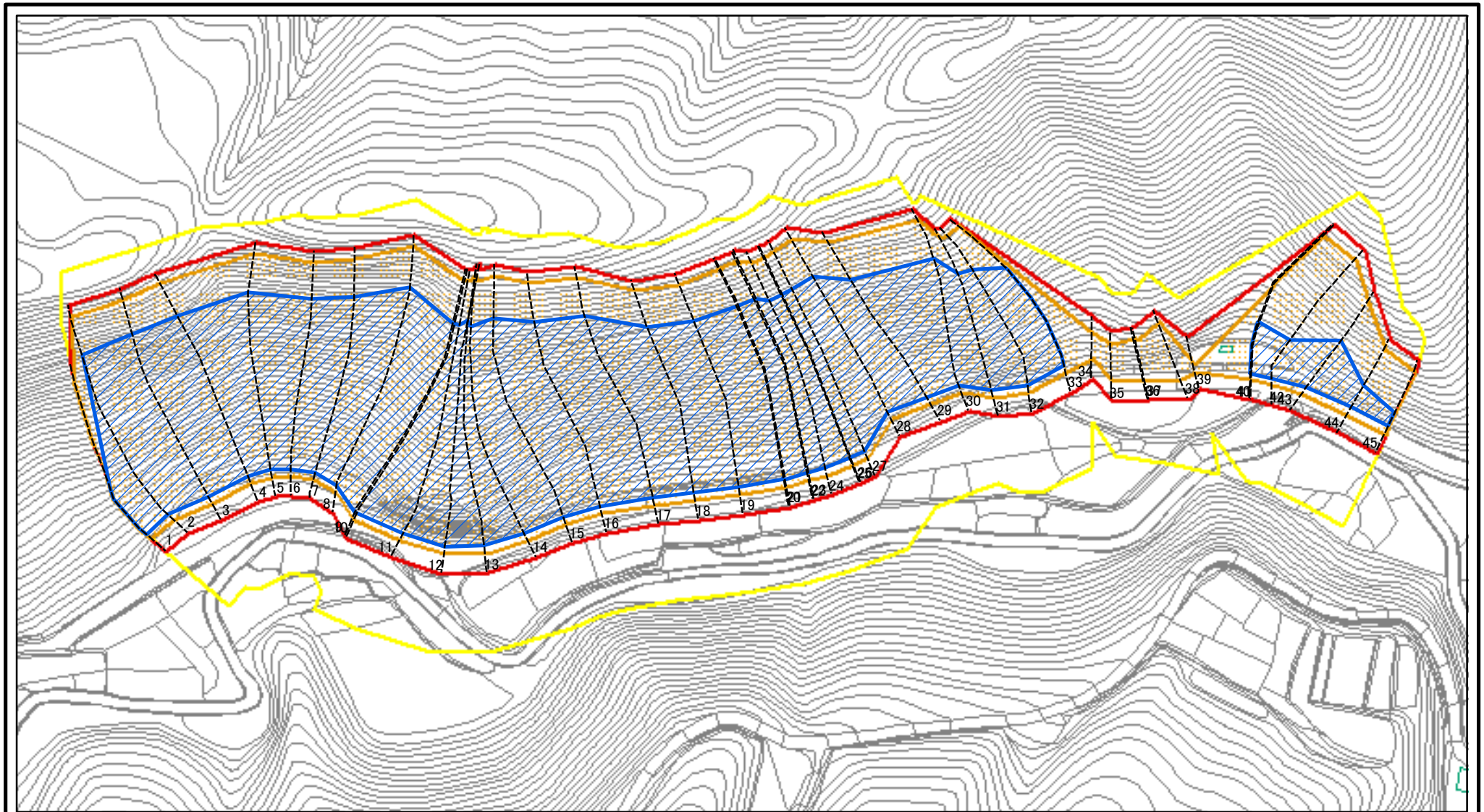
箇所番号	J308-1
箇所名	上中(11)
所在地	富山県氷見市仏生寺

土砂災害警戒区域等の指定の公示に係る図書(その3)

横断測線の区間	土石等の移動により建築物の地上部に作用すると想定される力				土石等の堆積により建築物の地上部に作用すると想定される力				横断測線の区間	土石等の移動により建築物の地上部に作用すると想定される力				土石等の堆積により建築物の地上部に作用すると想定される力			
	土石等の(移動)高さが1m以下の場合、土石等の移動による力が100kN/m ² を超える区域		それ以外の区域		土石等の堆積の高さが3mを超える区域		それ以外の区域			土石等の(移動)高さが1m以下の場合、土石等の移動による力が100kN/m ² を超える区域		それ以外の区域		土石等の堆積の高さが3mを超える区域		それ以外の区域	
	力の大きさのうち最大のもの(kN/m ²)	土石等の高さ(m)	力の大きさのうち最大のもの(kN/m ²)	土石等の高さ(m)	力の大きさのうち最大のもの(kN/m ²)	土石等の高さ(m)	力の大きさのうち最大のもの(kN/m ²)	土石等の高さ(m)		力の大きさのうち最大のもの(kN/m ²)	土石等の高さ(m)	力の大きさのうち最大のもの(kN/m ²)	土石等の高さ(m)	力の大きさのうち最大のもの(kN/m ²)	土石等の高さ(m)	力の大きさのうち最大のもの(kN/m ²)	土石等の高さ(m)
1 ~ 2	-	-	67.35	1.00	-	-	8.29	1.58	27 ~ 28	151.33	1.00	100.00	1.00	-	-	12.96	2.47
2 ~ 3	-	-	100.00	1.00	-	-	8.72	1.66	28 ~ 29	150.91	1.00	100.00	1.00	-	-	12.96	2.47
3 ~ 4	152.13	1.00	100.00	1.00	-	-	14.37	2.74	29 ~ 30	168.86	1.00	100.00	1.00	-	-	15.73	3.00
4 ~ 5	152.13	1.00	100.00	1.00	-	-	14.87	2.83	30 ~ 31	169.85	1.00	100.00	1.00	17.39	3.32	15.73	3.00
5 ~ 6	157.95	1.00	100.00	1.00	-	-	15.73	3.00	31 ~ 32	169.96	1.00	100.00	1.00	17.39	3.32	15.73	3.00
6 ~ 7	169.32	1.00	100.00	1.00	18.26	3.48	15.73	3.00	32 ~ 33	169.96	1.00	100.00	1.00	17.39	3.32	15.73	3.00
7 ~ 8	172.75	1.00	100.00	1.00	20.59	3.93	15.73	3.00	33 ~ 34	149.68	1.00	100.00	1.00	-	-	15.73	3.00
8 ~ 9	178.42	1.00	100.00	1.00	21.72	4.14	15.73	3.00	34 ~ 35	149.68	1.00	100.00	1.00	-	-	13.82	2.63
9 ~ 10	178.42	1.00	100.00	1.00	21.72	4.14	15.73	3.00	35 ~ 36	106.90	1.00	100.00	1.00	-	-	10.90	2.08
10 ~ 11	178.42	1.00	100.00	1.00	21.72	4.14	15.73	3.00	36 ~ 37	-	-	100.00	1.00	-	-	10.99	2.10
11 ~ 12	178.00	1.00	100.00	1.00	21.54	4.11	15.73	3.00	37 ~ 38	-	-	81.75	1.00	-	-	10.99	2.10
12 ~ 13	176.30	1.00	100.00	1.00	21.08	4.02	15.73	3.00	38 ~ 39	-	-	81.72	1.00	-	-	10.99	2.10
13 ~ 14	176.30	1.00	100.00	1.00	21.08	4.02	15.73	3.00	39 ~ 40	-	-	81.72	1.00	-	-	10.99	2.10
14 ~ 15	173.72	1.00	100.00	1.00	20.51	3.91	15.73	3.00	~								
15 ~ 16	173.72	1.00	100.00	1.00	19.00	3.62	15.73	3.00	~								
16 ~ 17	168.08	1.00	100.00	1.00	-	-	15.73	3.00	~								
17 ~ 18	159.95	1.00	100.00	1.00	-	-	15.30	2.92	~								
18 ~ 19	148.53	1.00	100.00	1.00	-	-	14.69	2.80	~								
19 ~ 20	148.78	1.00	100.00	1.00	-	-	14.69	2.80	~								
20 ~ 21	164.21	1.00	100.00	1.00	-	-	15.73	3.00	~								
21 ~ 22	164.21	1.00	100.00	1.00	-	-	15.73	3.00	~								
22 ~ 23	164.03	1.00	100.00	1.00	-	-	15.73	3.00	~								
23 ~ 24	149.89	1.00	100.00	1.00	-	-	14.43	2.75	~								
24 ~ 25	148.16	1.00	100.00	1.00	-	-	14.35	2.74	~								
25 ~ 26	149.11	1.00	100.00	1.00	-	-	14.35	2.74	~								
26 ~ 27	151.33	1.00	100.00	1.00	-	-	12.94	2.47	~								

様式 - 3(急) 建築物の構造の規制に必要な衝撃に関する事項	自然現象の種類	急傾斜地の崩壊	箇所番号	J308-1
	告示番号		箇所名	上中(11)
	告示年月日		所在地	富山県氷見市仏生寺

土砂災害警戒区域等の指定の公示に係る図書(その2)



図中の数字は横断測線番号を示す

様式-2(急)

土砂災害警戒区域・土砂災害特別警戒区域

区域図(その1)

土砂災害防止法施行令第二条の基準に該当する区域

土砂災害防止法
施行令第三条の
基準に該当する
区域

土石等の(移動)高さが1m以下の場合、
土石等の移動による力が100kN/mを超える区域
土石等の堆積の高さが3mを超える区域
それ以外の区域



縮尺

1:2,500

自然現象
の種類

急傾斜地の崩壊

告示番号

告示年月日

箇所番号

J308-2

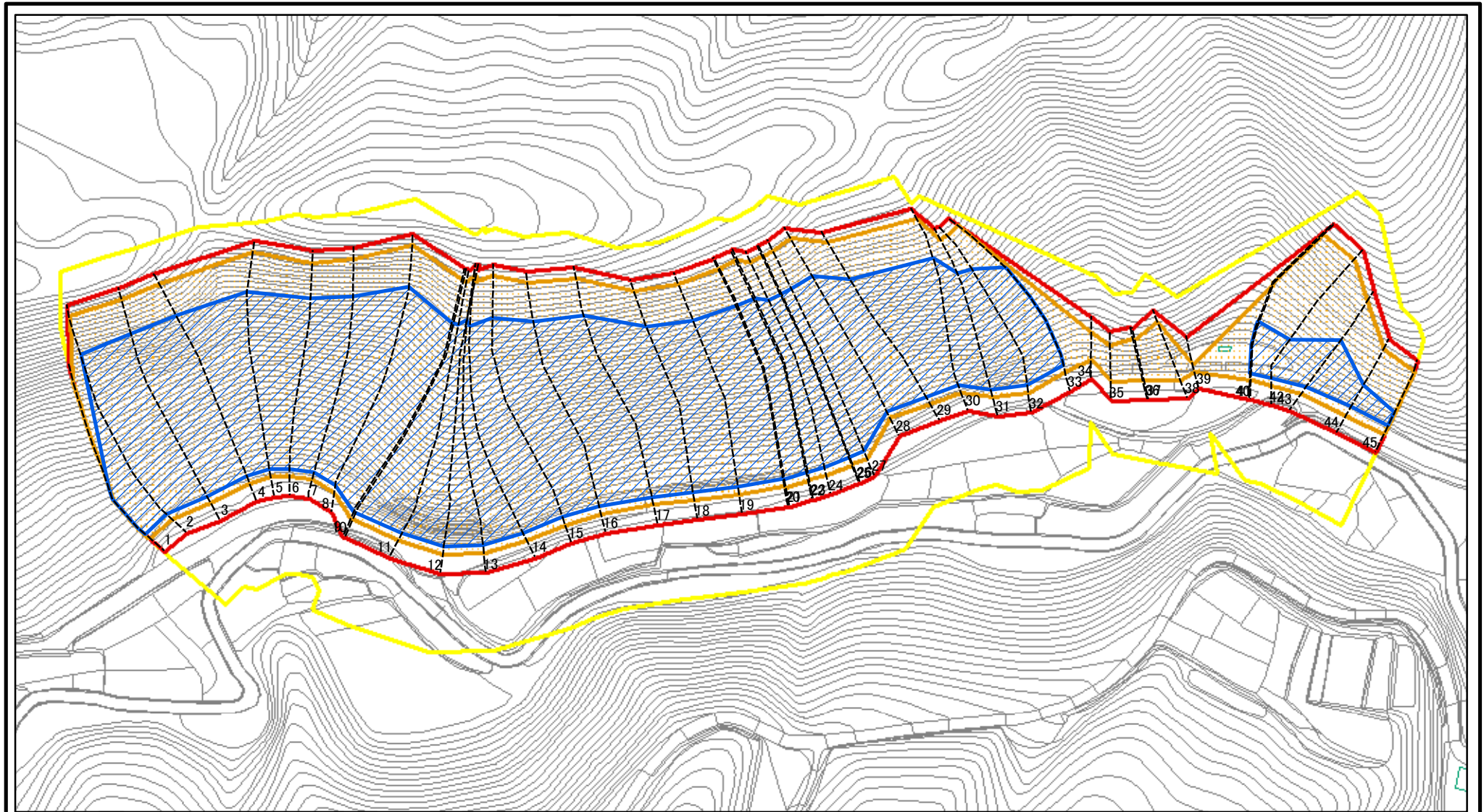
箇所名

上中(11)

所在地

富山県氷見市仏生寺

土砂災害警戒区域等の指定の公示に係る図書(その2-1)



図中の数字は横断測線番号を示す

様式-2-1(急)

土砂災害警戒区域・土砂災害特別警戒区域

区域図(その2)

土砂災害防止法施行令第二条の基準に該当する区域



自然現象の種類

急傾斜地の崩壊

箇所番号

J308-2

土砂災害防止法施行令第三条の基準に該当する区域



縮尺

告示番号

箇所名

上中(11)

土砂等の(移動)高さが1m以下の場合、土砂等の移動による力が100kN/mを超える区域



1:2,500

告示年月日

所在地

富山県水見市仏生寺

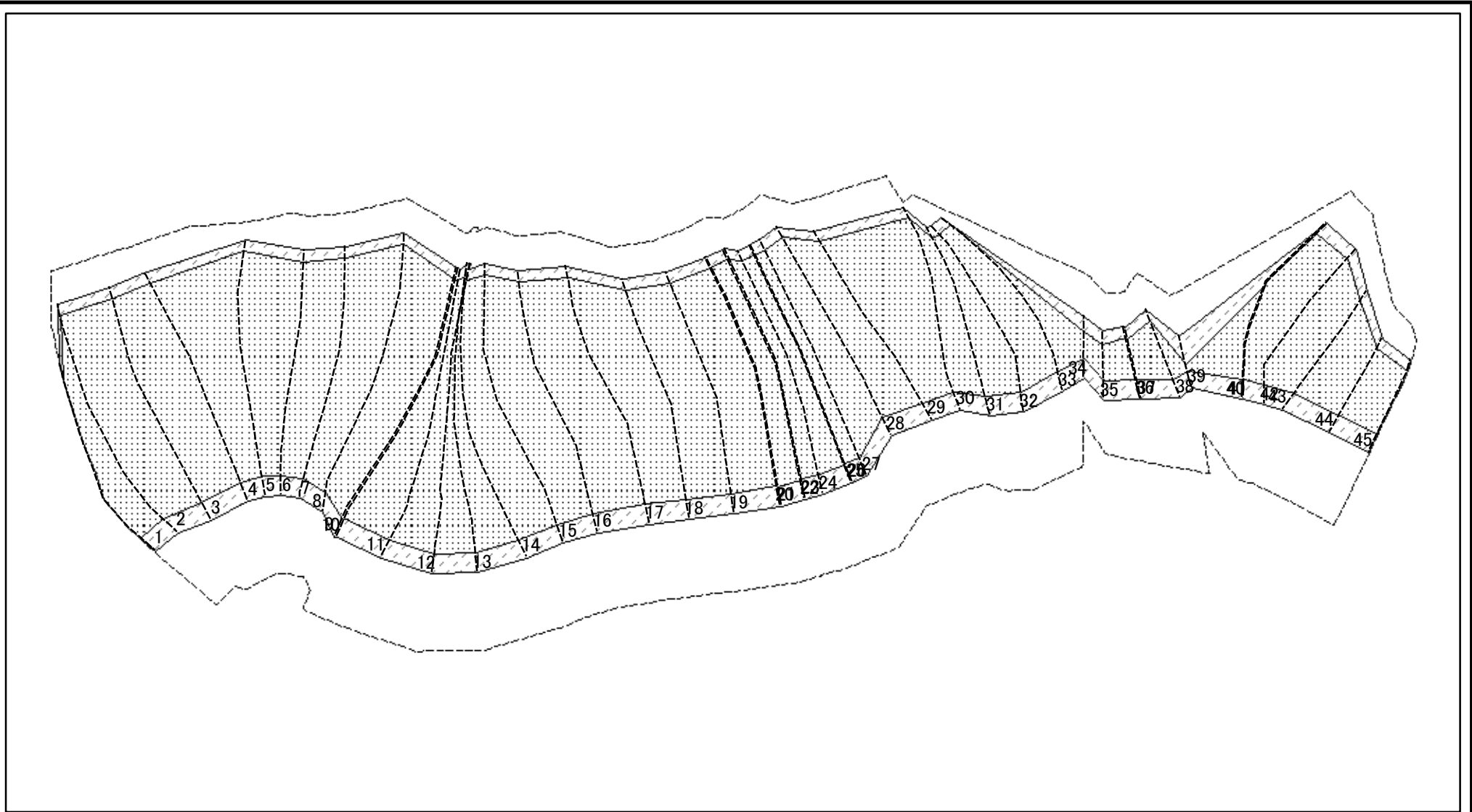
土砂等の堆積の高さが3mを超える区域



それ以外の区域



土砂災害警戒区域等の指定の公示に係る図書(その2-2)



0 25 50 100
m

図中の数字は横断測線番号を示す

様式-2-2(急)
土砂災害特別警戒区域の区域区分図
(急傾斜地の崩壊に伴う土石等の移動により
建築物の地上部に作用すると想定される力)

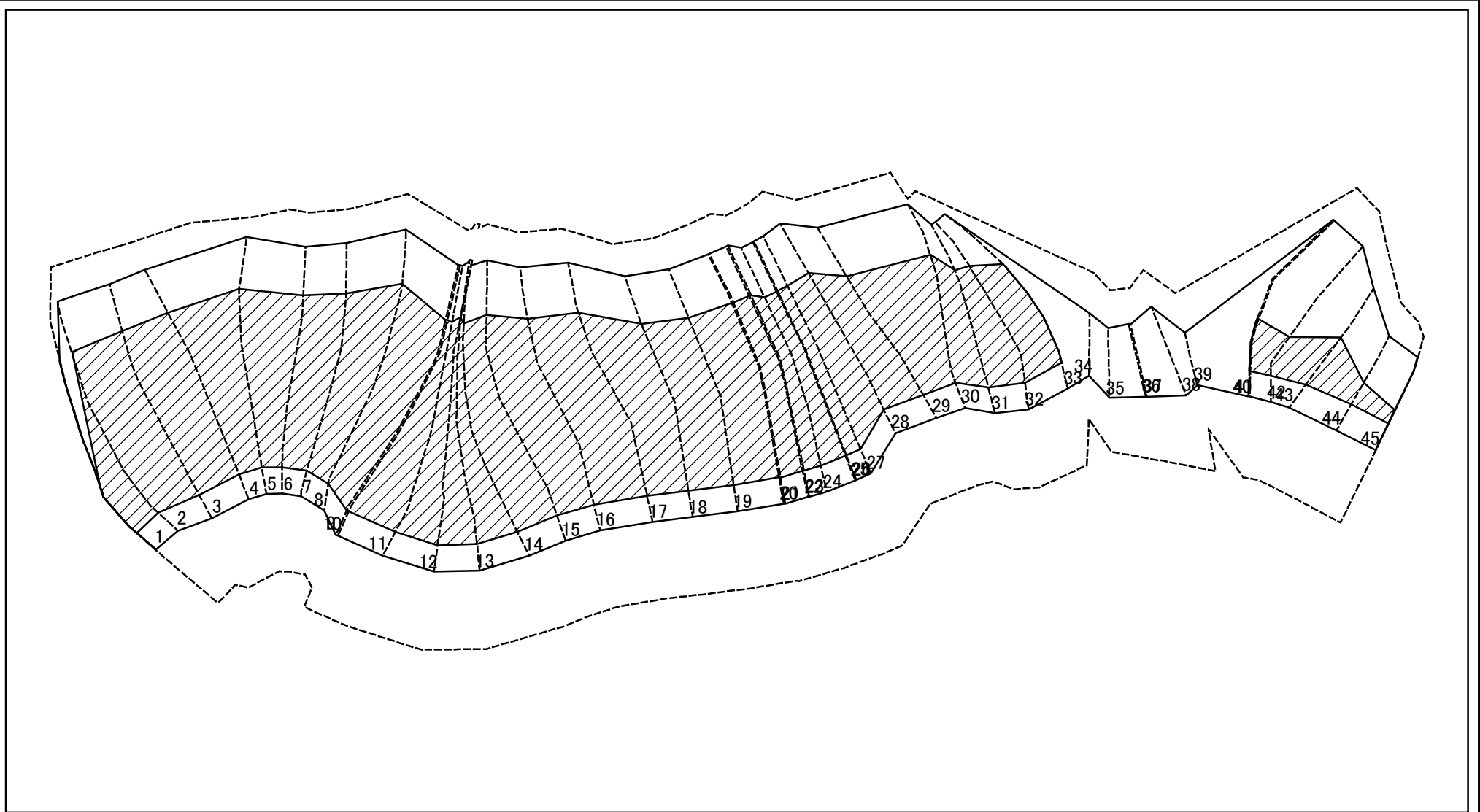
土砂災害防止法施行令第二条の基準に該当する区域	
土砂災害防止法 施行令第三条の 基準に該当する 区域	土石等の(移動)高さが1m以下の場合、 土石等の移動による力が100kN/m ² を超える区域
それ以外の区域	

N	
縮尺	
1:2,500	

自然現象 の種類	急傾斜地の崩壊
告示番号	
告示年月日	

箇所番号	J308-2
箇所名	上中(11)
所在地	富山県水見市仏生寺

土砂災害警戒区域等の指定の公示に係る図書(その2-3)



図中の数字は横断測線番号を示す

様式-2-3(急)
土砂災害特別警戒区域の区域区分図
(急傾斜地の崩壊に伴う土石等の堆積により
建築物の地上部に作用すると想定される力)

土砂災害防止法施行令第二条の基準に該当する区域	
土砂災害防止法施行令第三条の基準に該当する区域	
それ以外の区域	

N
縮尺
1:2,500

自然現象の種類	急傾斜地の崩壊
告示番号	
告示年月日	

箇所番号	J308-2
箇所名	上中(11)
所在地	富山県氷見市仏生寺

土砂災害警戒区域等の指定の公示に係る図書(その3)

横断測線の区間	土石等の移動により建築物の地上部に作用すると想定される力				土石等の堆積により建築物の地上部に作用すると想定される力				横断測線の区間	土石等の移動により建築物の地上部に作用すると想定される力				土石等の堆積により建築物の地上部に作用すると想定される力			
	土石等の(移動)高さが1m以下の場合、土石等の移動による力が100kN/m ² を超える区域		それ以外の区域		土石等の堆積の高さが3mを超える区域		それ以外の区域			土石等の(移動)高さが1m以下の場合、土石等の移動による力が100kN/m ² を超える区域		それ以外の区域		土石等の堆積の高さが3mを超える区域		それ以外の区域	
	力の大きさのうち最大のもの(kN/m ²)	土石等の高さ(m)	力の大きさのうち最大のもの(kN/m ²)	土石等の高さ(m)	力の大きさのうち最大のもの(kN/m ²)	土石等の高さ(m)	力の大きさのうち最大のもの(kN/m ²)	土石等の高さ(m)		力の大きさのうち最大のもの(kN/m ²)	土石等の高さ(m)	力の大きさのうち最大のもの(kN/m ²)	土石等の高さ(m)	力の大きさのうち最大のもの(kN/m ²)	土石等の高さ(m)	力の大きさのうち最大のもの(kN/m ²)	土石等の高さ(m)
1 ~ 2	180.32	1.00	100.00	1.00	21.94	4.18	15.73	3.00	27 ~ 28	179.19	1.00	100.00	1.00	21.51	4.10	15.73	3.00
2 ~ 3	180.44	1.00	100.00	1.00	22.75	4.34	15.73	3.00	28 ~ 29	178.00	1.00	100.00	1.00	21.26	4.05	15.73	3.00
3 ~ 4	180.65	1.00	100.00	1.00	22.75	4.34	15.73	3.00	29 ~ 30	178.59	1.00	100.00	1.00	21.42	4.08	15.73	3.00
4 ~ 5	180.65	1.00	100.00	1.00	22.50	4.29	15.73	3.00	30 ~ 31	180.14	1.00	100.00	1.00	22.09	4.21	15.73	3.00
5 ~ 6	180.49	1.00	100.00	1.00	22.69	4.33	15.73	3.00	31 ~ 32	180.14	1.00	100.00	1.00	22.09	4.21	15.73	3.00
6 ~ 7	180.69	1.00	100.00	1.00	22.69	4.33	15.73	3.00	32 ~ 33	178.76	1.00	100.00	1.00	21.46	4.09	15.73	3.00
7 ~ 8	180.69	1.00	100.00	1.00	22.41	4.27	15.73	3.00	33 ~ 34	173.88	1.00	100.00	1.00	-	-	15.73	3.00
8 ~ 9	179.59	1.00	100.00	1.00	21.62	4.12	15.73	3.00	34 ~ 35	141.80	1.00	100.00	1.00	-	-	11.81	2.25
9 ~ 10	178.35	1.00	100.00	1.00	21.29	4.06	15.73	3.00	35 ~ 36	152.00	1.00	100.00	1.00	-	-	14.18	2.70
10 ~ 11	178.34	1.00	100.00	1.00	21.29	4.06	15.73	3.00	36 ~ 37	152.11	1.00	100.00	1.00	-	-	14.18	2.70
11 ~ 12	177.87	1.00	100.00	1.00	21.19	4.04	15.73	3.00	37 ~ 38	159.77	1.00	100.00	1.00	-	-	13.76	2.62
12 ~ 13	176.94	1.00	100.00	1.00	21.01	4.01	15.73	3.00	38 ~ 39	159.77	1.00	100.00	1.00	-	-	13.76	2.62
13 ~ 14	177.91	1.00	100.00	1.00	21.19	4.04	15.73	3.00	39 ~ 40	158.17	1.00	100.00	1.00	-	-	15.73	3.00
14 ~ 15	179.42	1.00	100.00	1.00	21.57	4.11	15.73	3.00	40 ~ 41	158.51	1.00	100.00	1.00	19.15	3.65	15.73	3.00
15 ~ 16	180.56	1.00	100.00	1.00	22.10	4.21	15.73	3.00	41 ~ 42	166.47	1.00	100.00	1.00	19.83	3.78	15.73	3.00
16 ~ 17	180.66	1.00	100.00	1.00	22.22	4.24	15.73	3.00	42 ~ 43	173.44	1.00	100.00	1.00	19.83	3.78	15.73	3.00
17 ~ 18	180.66	1.00	100.00	1.00	22.29	4.25	15.73	3.00	43 ~ 44	173.44	1.00	100.00	1.00	18.94	3.61	15.73	3.00
18 ~ 19	180.66	1.00	100.00	1.00	22.29	4.25	15.73	3.00	44 ~ 45	170.82	1.00	100.00	1.00	17.05	3.25	15.73	3.00
19 ~ 20	180.48	1.00	100.00	1.00	22.06	4.21	15.73	3.00	~								
20 ~ 21	179.65	1.00	100.00	1.00	21.65	4.13	15.73	3.00	~								
21 ~ 22	179.61	1.00	100.00	1.00	21.64	4.13	15.73	3.00	~								
22 ~ 23	179.31	1.00	100.00	1.00	21.55	4.11	15.73	3.00	~								
23 ~ 24	179.32	1.00	100.00	1.00	21.55	4.11	15.73	3.00	~								
24 ~ 25	179.33	1.00	100.00	1.00	21.56	4.11	15.73	3.00	~								
25 ~ 26	179.33	1.00	100.00	1.00	21.56	4.11	15.73	3.00	~								
26 ~ 27	179.31	1.00	100.00	1.00	21.55	4.11	15.73	3.00	~								

様式 - 3(急)	自然現象の種類	急傾斜地の崩壊	箇所番号	J308-2
	告示番号		箇所名	上中(11)
	告示年月日		所在地	富山県氷見市仏生寺