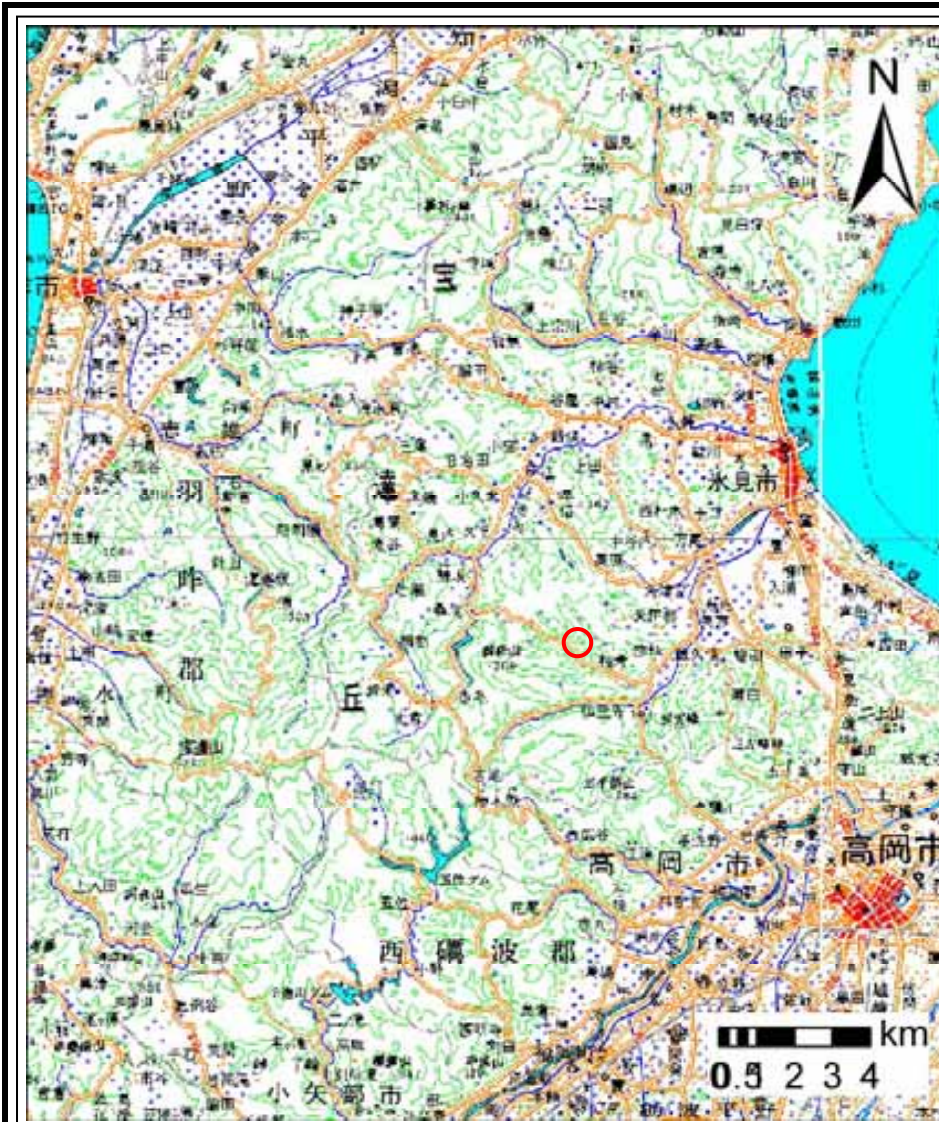
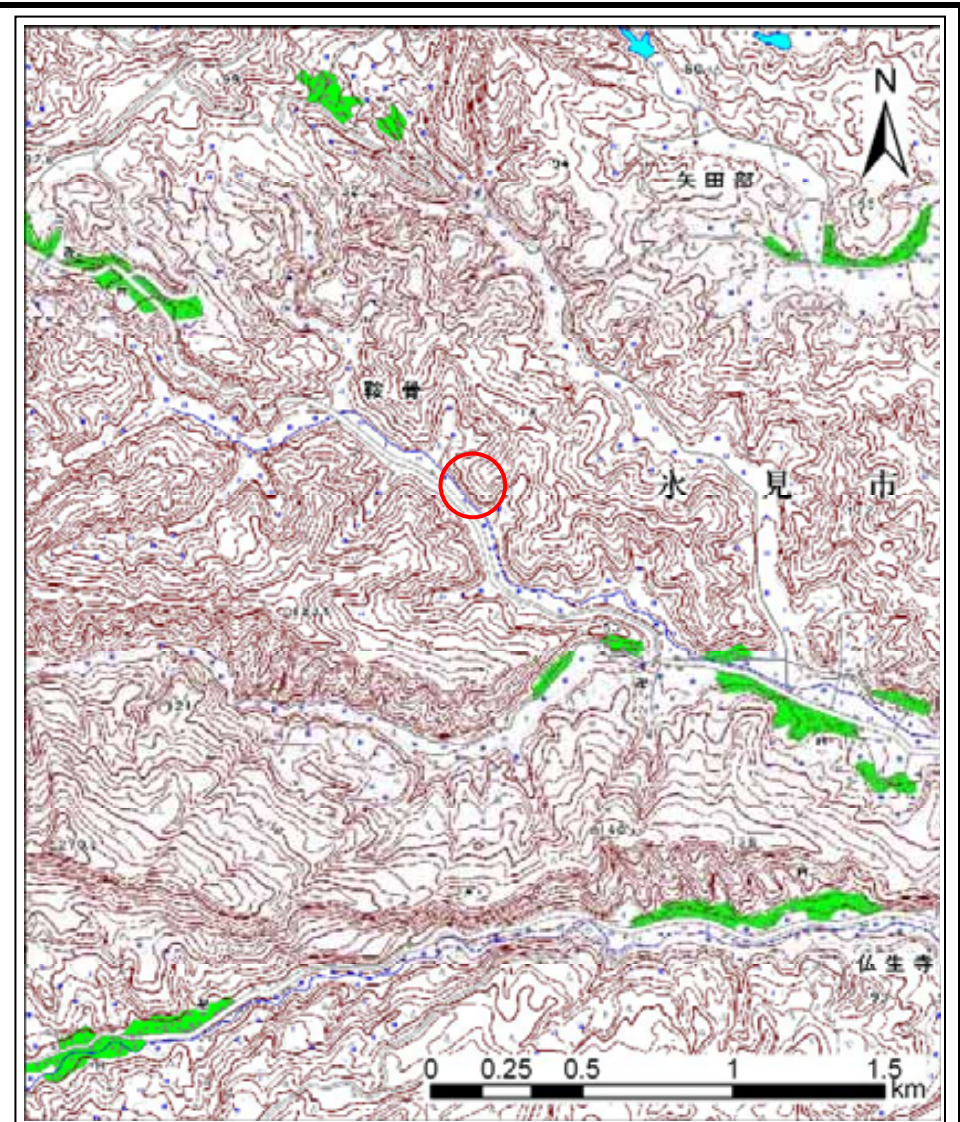


# 土砂災害警戒区域等の指定の公示に係る図書(その1)



(1/200,000)

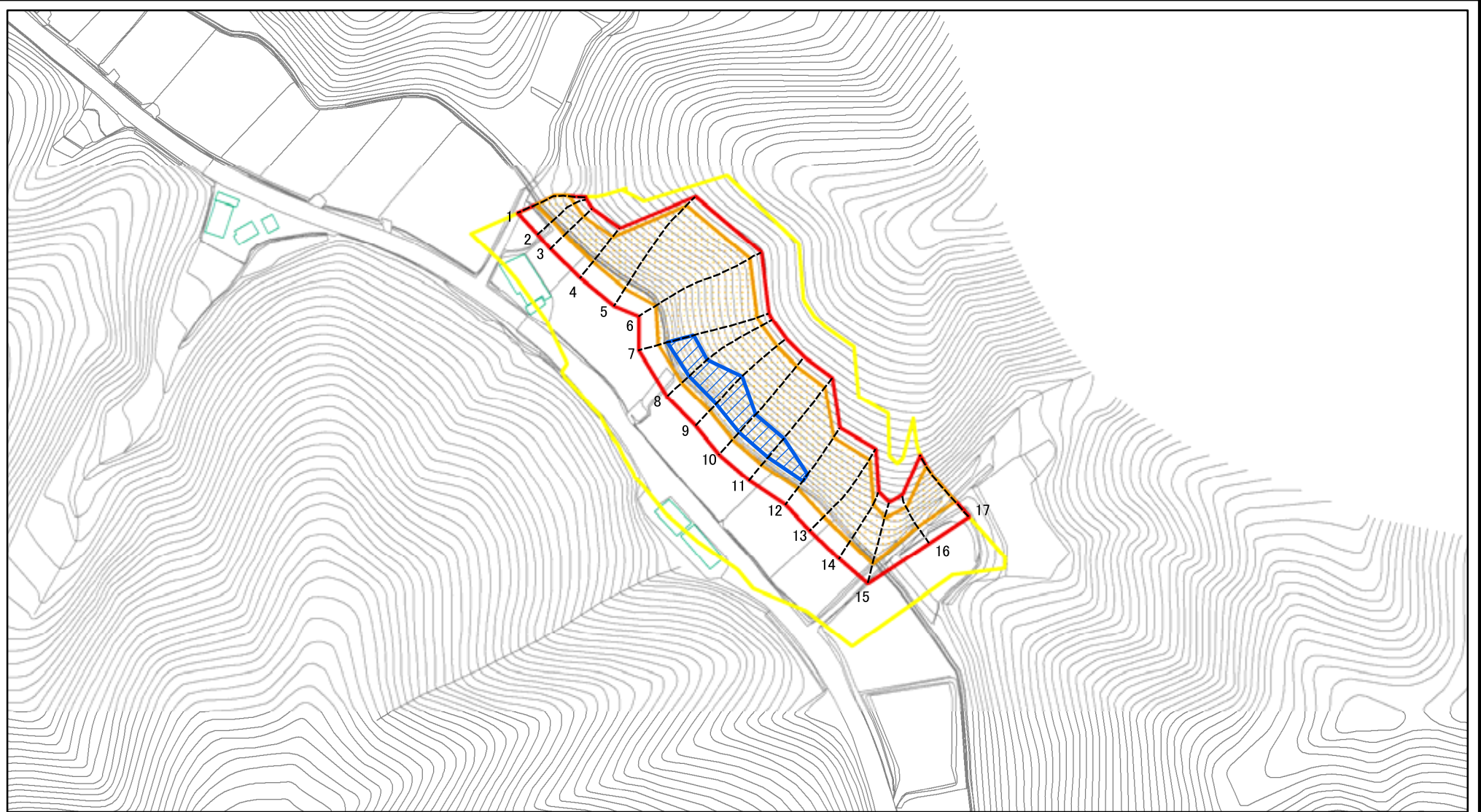


(1/25,000)

様式-1(急) 土砂災害警戒区域・土砂災害特別警戒区域 位置図	自然現象の種類	急傾斜地の崩壊
	箇所番号	J307
	箇所名	鞍骨(23)
	所在地	富山県水見市鞍骨

この地図は、国土地理院長の承認を得て、同院発行の数値地図200000(地図画像)及び数値地図25000(地図画像)を複製したものである。(認証番号 平19総複、第778号)

# 土砂災害警戒区域等の指定の公示に係る図書(その2)



図中の数字は横断測線番号を示す

様式-2(急)

土砂災害警戒区域・土砂災害特別警戒区域  
区域図(その1)

土砂災害防止法施行令第二条の基準に該当する区域



土砂災害防止法  
施行令第三条の  
基準に該当する  
区域

土石等の(移動)高さが1m以下の場合、  
土石等の移動による力が100kN/mを超える区域



土石等の堆積の高さが3mを超える区域



それ以外の区域



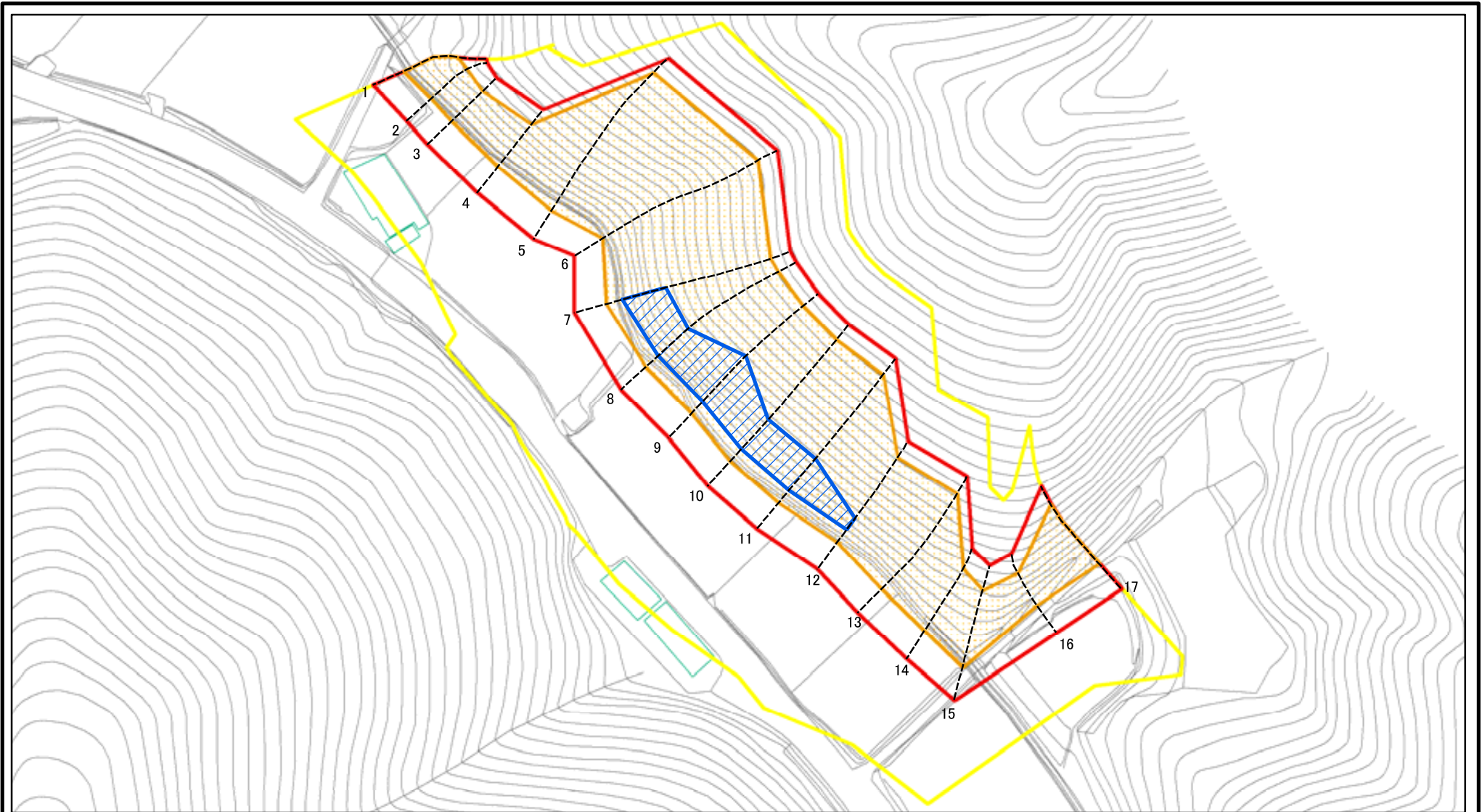
N  
縮尺  
1:2,500

自然現象  
の種類  
告示番号  
告示年月日

急傾斜地の崩壊  
箇所番号  
箇所名  
所在地

J307  
鞍骨(23)  
富山県水見市鞍骨

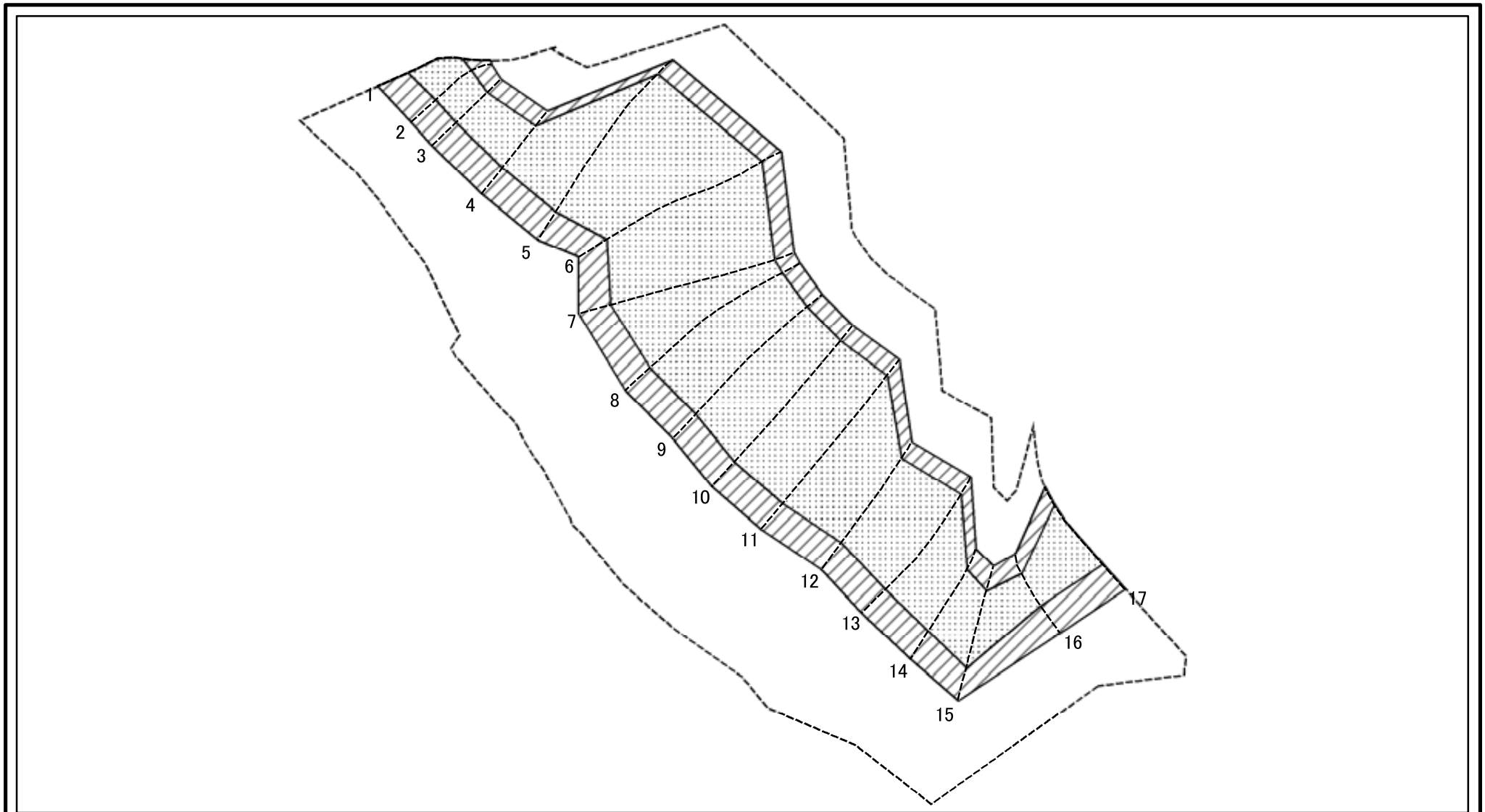
# 土砂災害警戒区域等の指定の公示に係る図書(その2-1)



図中の数字は横断測線番号を示す

様式-2-1(急) 土砂災害警戒区域・土砂災害特別警戒区域 区域図(その2)	土砂災害防止法施行令第二条の基準に該当する区域		N 縮尺 1:1,500	自然現象の種類	急傾斜地の崩壊	箇所番号	J307
	土砂災害防止法施行令第三条の基準に該当する区域			告示番号		箇所名	鞍骨(23)
	それ以外の区域			告示年月日		所在地	富山県氷見市鞍骨

# 土砂災害警戒区域等の指定の公示に係る図書(その2-2)



図中の数字は横断測線番号を示す

様式-2-2(急)  
土砂災害特別警戒区域の区域区分図  
(急傾斜地の崩壊に伴う土石等の移動により  
建築物の地上部に作用すると想定される力)

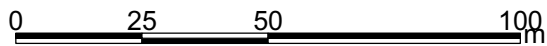
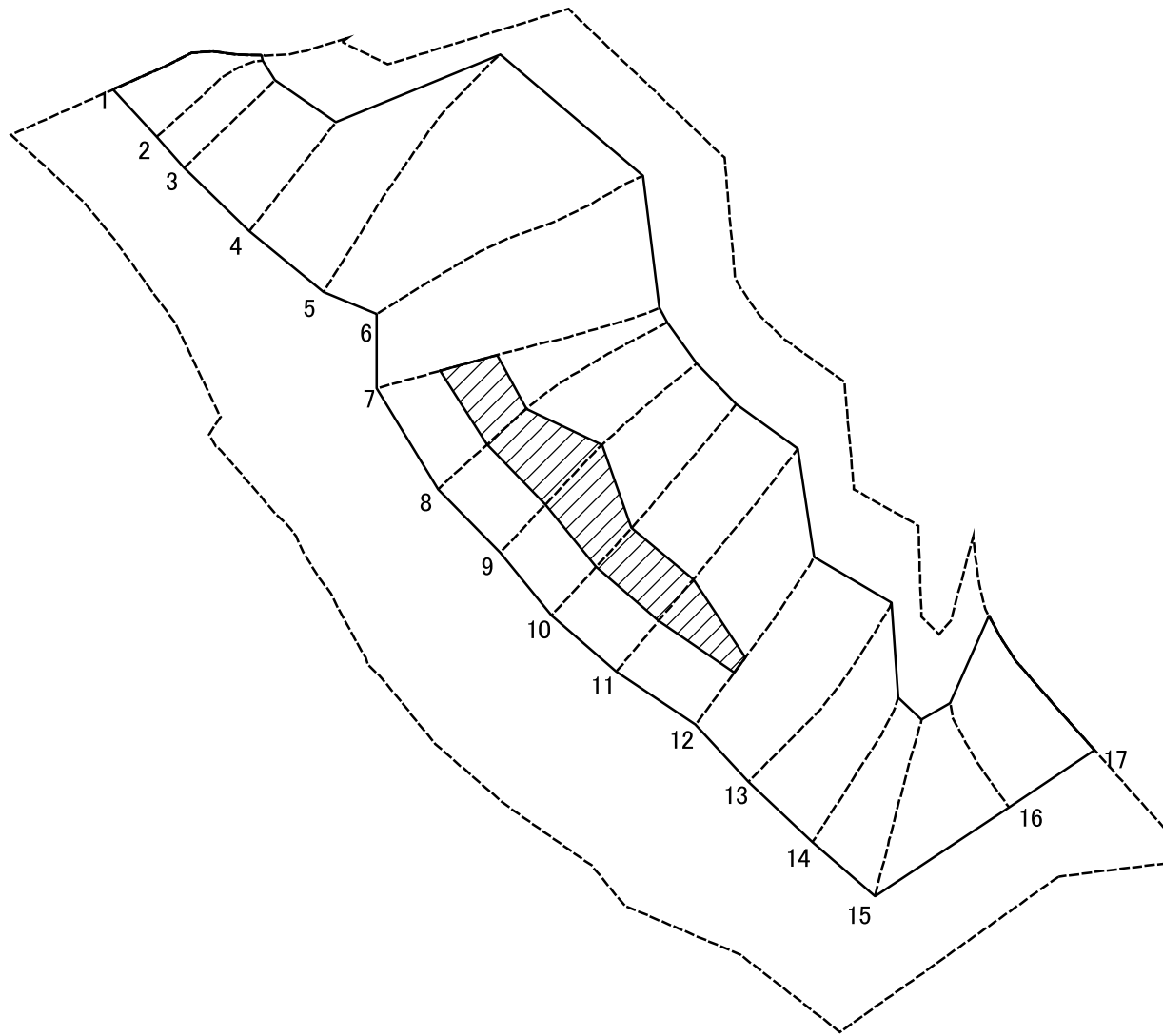
土砂災害防止法施行令第二条の基準に該当する区域	
土砂災害防止法施行令第三条の基準に該当する区域	
それ以外の区域	

N	
縮尺	
1:1,500	

自然現象の種類	急傾斜地の崩壊
告示番号	
告示年月日	

箇所番号	J307
箇所名	鞍骨(23)
所在地	富山県氷見市鞍骨

# 土砂災害警戒区域等の指定の公示に係る図書(その2-3)



図中の数字は横断測線番号を示す

様式-2-3(急)  
土砂災害特別警戒区域の区域区分図  
(急傾斜地の崩壊に伴う土石等の堆積により  
建築物の地上部に作用すると想定される力)

土砂災害防止法施行令第二条の基準に該当する区域	
土砂災害防止法施行令第三条の基準に該当する区域	
それ以外の区域	

N
縮尺
1:1,500

自然現象の種類	急傾斜地の崩壊	箇所番号	J307
告示番号		箇所名	鞍骨(23)
告示年月日		所在地	富山県氷見市鞍骨

# 土砂災害警戒区域等の指定の公示に係る図書(その3)

横断測線の区間	土石等の移動により建築物の地上部に作用すると想定される力				土石等の堆積により建築物の地上部に作用すると想定される力				横断測線の区間	土石等の移動により建築物の地上部に作用すると想定される力				土石等の堆積により建築物の地上部に作用すると想定される力			
	土石等の(移動)高さが1m以下の場合、土石等の移動による力が100kN/m <sup>2</sup> を超える区域		それ以外の区域		土石等の堆積の高さが3mを超える区域		それ以外の区域			土石等の(移動)高さが1m以下の場合、土石等の移動による力が100kN/m <sup>2</sup> を超える区域		それ以外の区域		土石等の堆積の高さが3mを超える区域		それ以外の区域	
	力の大きさのうち最大のもの(kN/m <sup>2</sup> )	土石等の高さ(m)	力の大きさのうち最大のもの(kN/m <sup>2</sup> )	土石等の高さ(m)	力の大きさのうち最大のもの(kN/m <sup>2</sup> )	土石等の高さ(m)	力の大きさのうち最大のもの(kN/m <sup>2</sup> )	土石等の高さ(m)		力の大きさのうち最大のもの(kN/m <sup>2</sup> )	土石等の高さ(m)	力の大きさのうち最大のもの(kN/m <sup>2</sup> )	土石等の高さ(m)	力の大きさのうち最大のもの(kN/m <sup>2</sup> )	土石等の高さ(m)	力の大きさのうち最大のもの(kN/m <sup>2</sup> )	土石等の高さ(m)
1 ~ 2	134.97	1.00	100.00	1.00	-	-	11.93	2.23									
2 ~ 3	137.34	1.00	100.00	1.00	-	-	12.61	2.36									
3 ~ 4	144.52	1.00	100.00	1.00	-	-	12.82	2.40									
4 ~ 5	167.60	1.00	100.00	1.00	-	-	16.05	3.00									
5 ~ 6	167.60	1.00	100.00	1.00	-	-	16.05	3.00									
6 ~ 7	168.99	1.00	100.00	1.00	-	-	16.05	3.00									
7 ~ 8	169.79	1.00	100.00	1.00	16.47	3.08	16.05	3.00									
8 ~ 9	172.18	1.00	100.00	1.00	16.89	3.16	16.05	3.00									
9 ~ 10	172.18	1.00	100.00	1.00	16.89	3.16	16.05	3.00									
10 ~ 11	170.64	1.00	100.00	1.00	16.60	3.10	16.05	3.00									
11 ~ 12	169.11	1.00	100.00	1.00	16.38	3.06	16.05	3.00									
12 ~ 13	164.21	1.00	100.00	1.00	-	-	16.05	3.00									
13 ~ 14	163.20	1.00	100.00	1.00	-	-	15.62	2.92									
14 ~ 15	145.33	1.00	100.00	1.00	-	-	13.61	2.54									
15 ~ 16	141.00	1.00	100.00	1.00	-	-	13.09	2.45									
16 ~ 17	152.34	1.00	100.00	1.00	-	-	14.18	2.65									

様式-3(急)  建築物の構造の規制に必要な衝撃に関する事項	自然現象の種類	急傾斜地の崩壊	箇所番号	J307
	告示番号		箇所名	鞍骨(23)
	告示年月日		所在地	富山県氷見市鞍骨