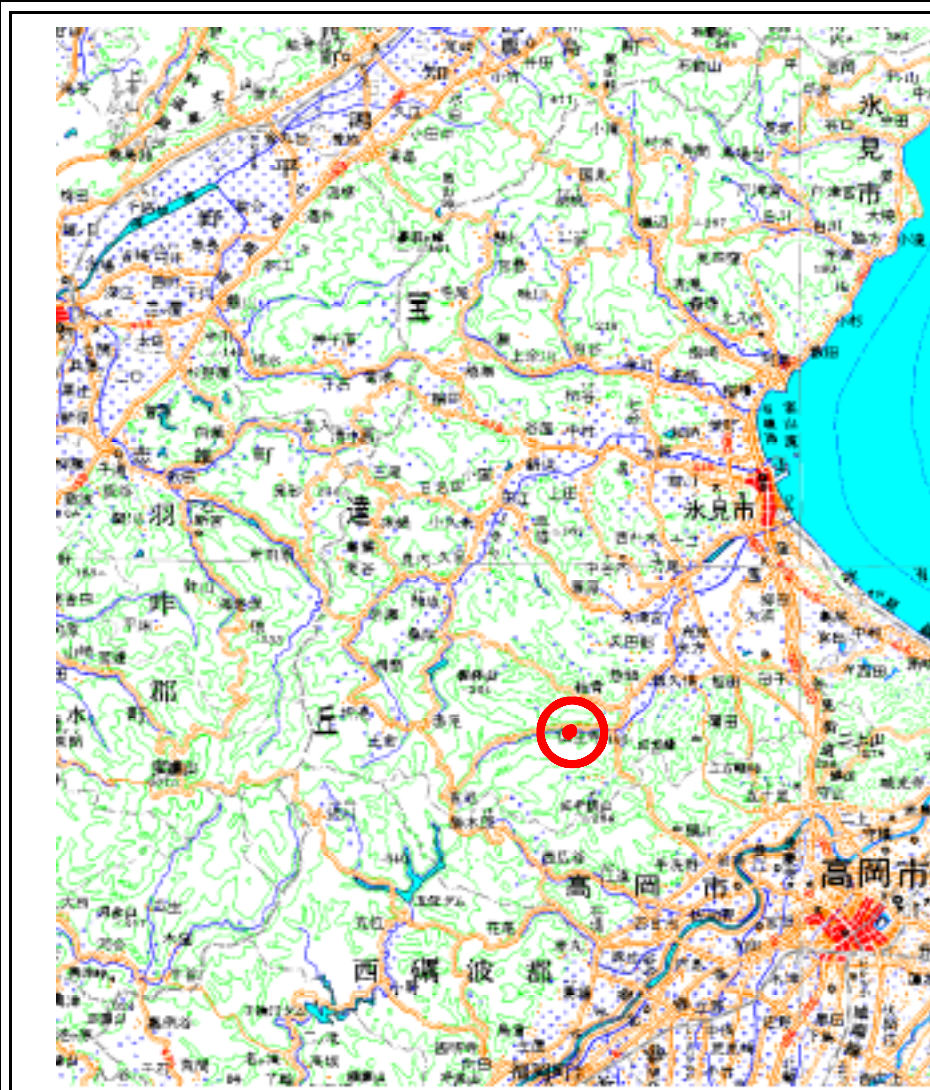
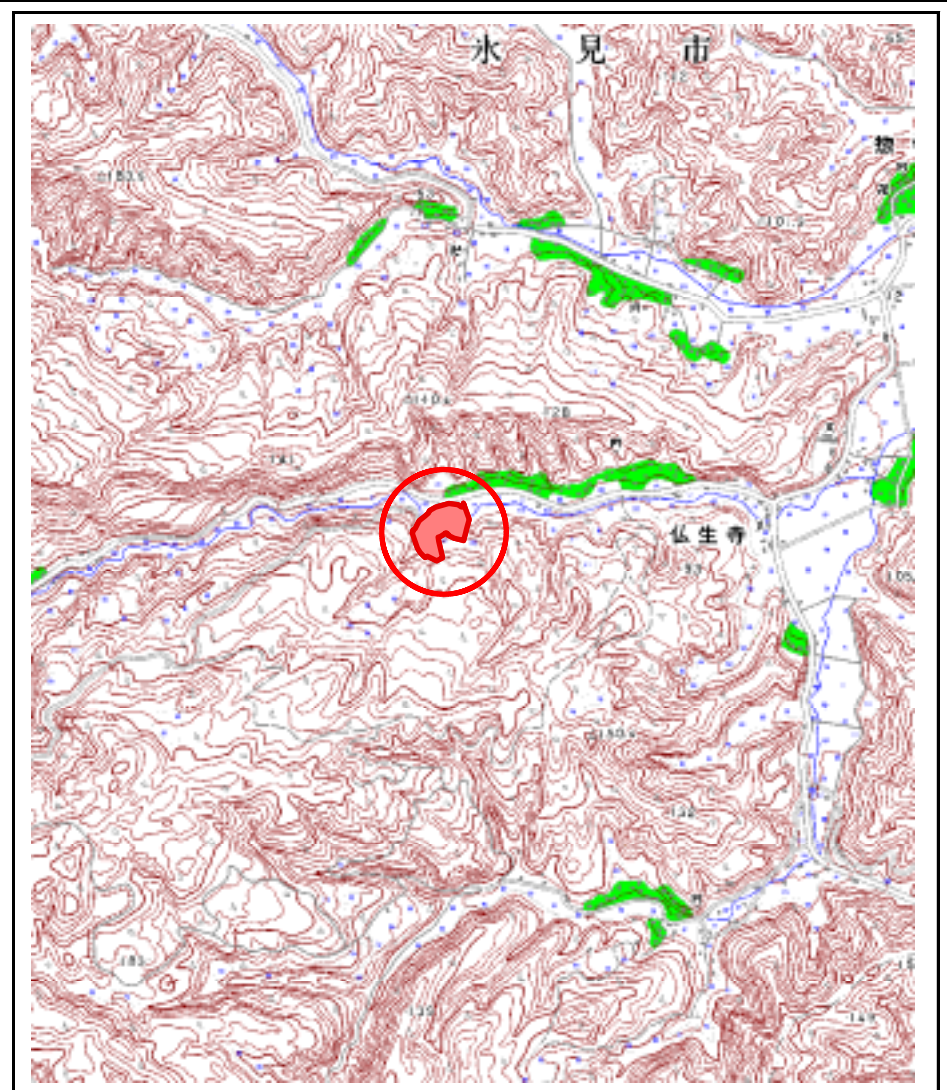


土砂災害警戒区域等の指定の公示に係る図書(その1)



(1/200,000)

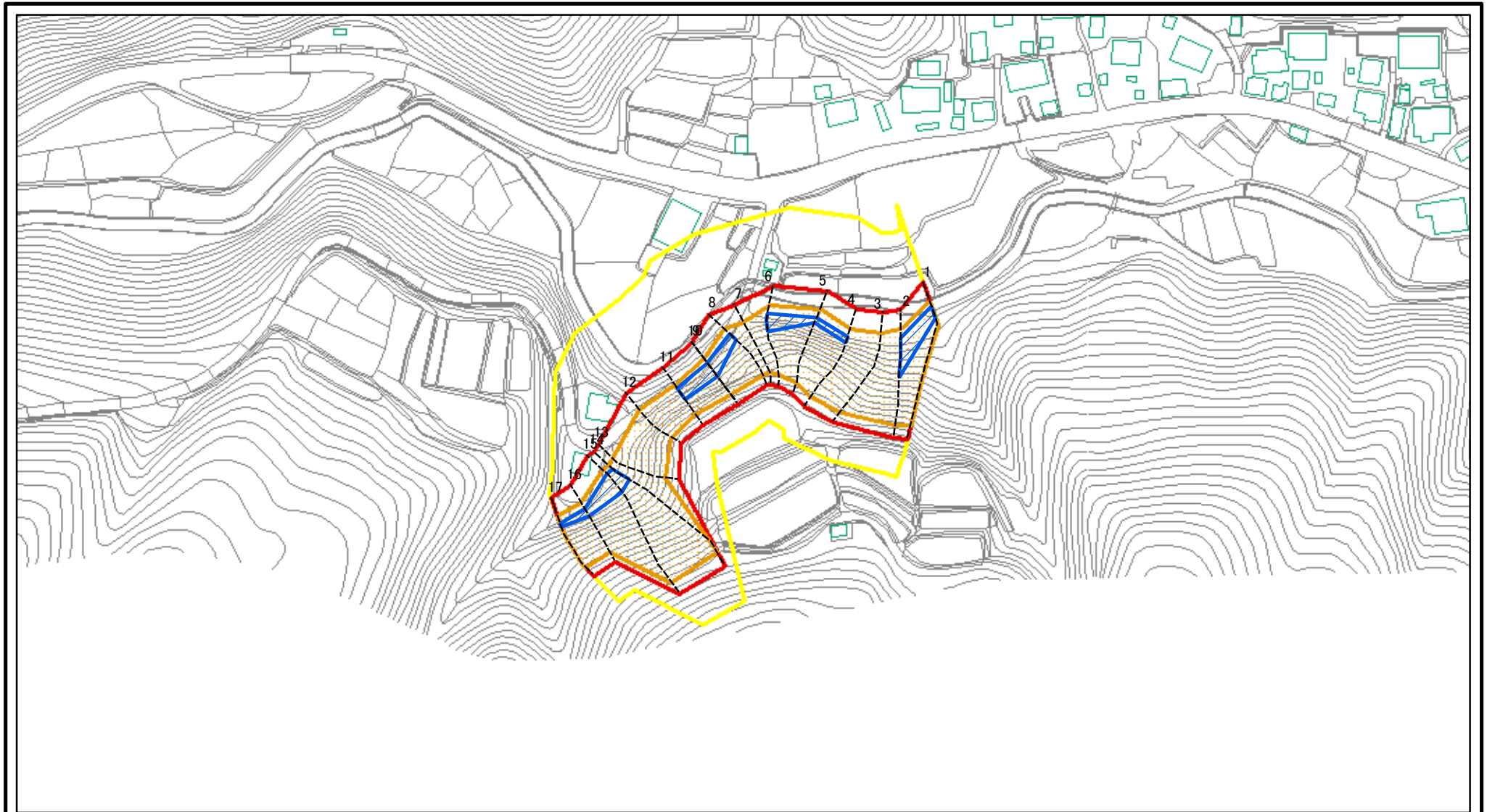


(1/25,000)

様式 - 1(急) 土砂災害警戒区域・土砂災害特別警戒区域 位置図	自然現象の種類	急傾斜地の崩壊
	箇所番号	J294
	箇所名	寺中(6)
	所在地	富山県氷見市仏生寺

この地図は、国土地理院の承認を得て、同院発行の20万分の1・2万5千分の1の地形図を複製したものである。(認証番号 平19総複 第778号)

土砂災害警戒区域等の指定の公示に係る図書(その2)



図中の数字は横断測線番号を示す

様式-2(急)

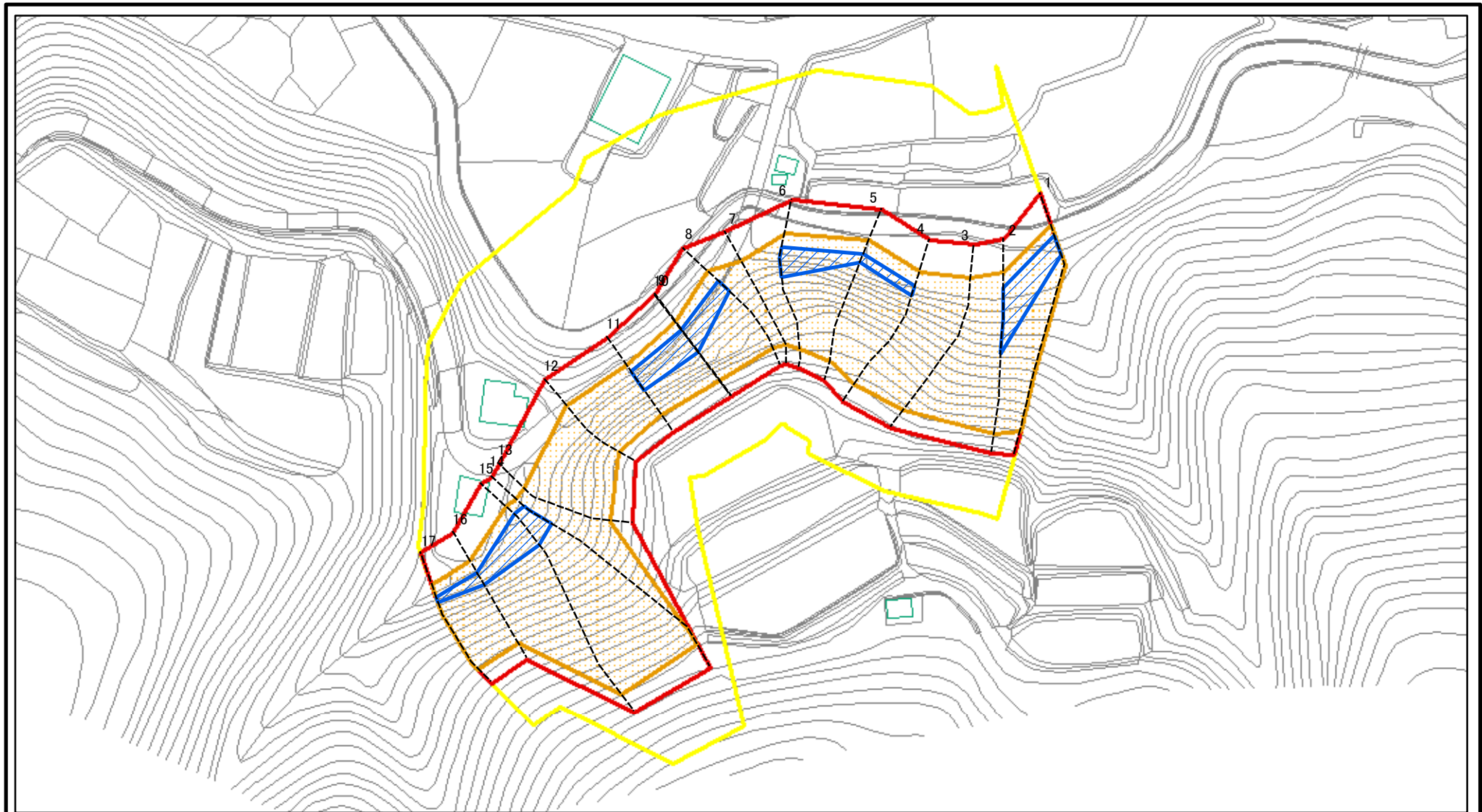
土砂災害警戒区域・土砂災害特別警戒区域
区域図(その1)

土砂災害防止法施行令第二条の基準に該当する区域	
土砂災害防止法施行令第三条の基準に該当する区域	
それ以外の区域	

	縮尺
	1:2,500

自然現象の種類	急傾斜地の崩壊	箇所番号	J294
告示番号		箇所名	寺中(6)
告示年月日		所在地	富山県氷見市仏生寺

土砂災害警戒区域等の指定の公示に係る図書(その2-1)



図中の数字は横断測線番号を示す

様式-2-1(急)

土砂災害警戒区域・土砂災害特別警戒区域

区域図(その2)

土砂災害防止法施行令第二条の基準に該当する区域



自然現象の種類

急傾斜地の崩壊

箇所番号

J294

土砂災害防止法施行令第三条の基準に該当する区域



縮尺

告示番号

箇所名

寺中(6)

土砂等の移動の高さが1m以下の場合、土砂等の移動による力が100kN/mを超える区域



1:1,500

告示年月日

所在地

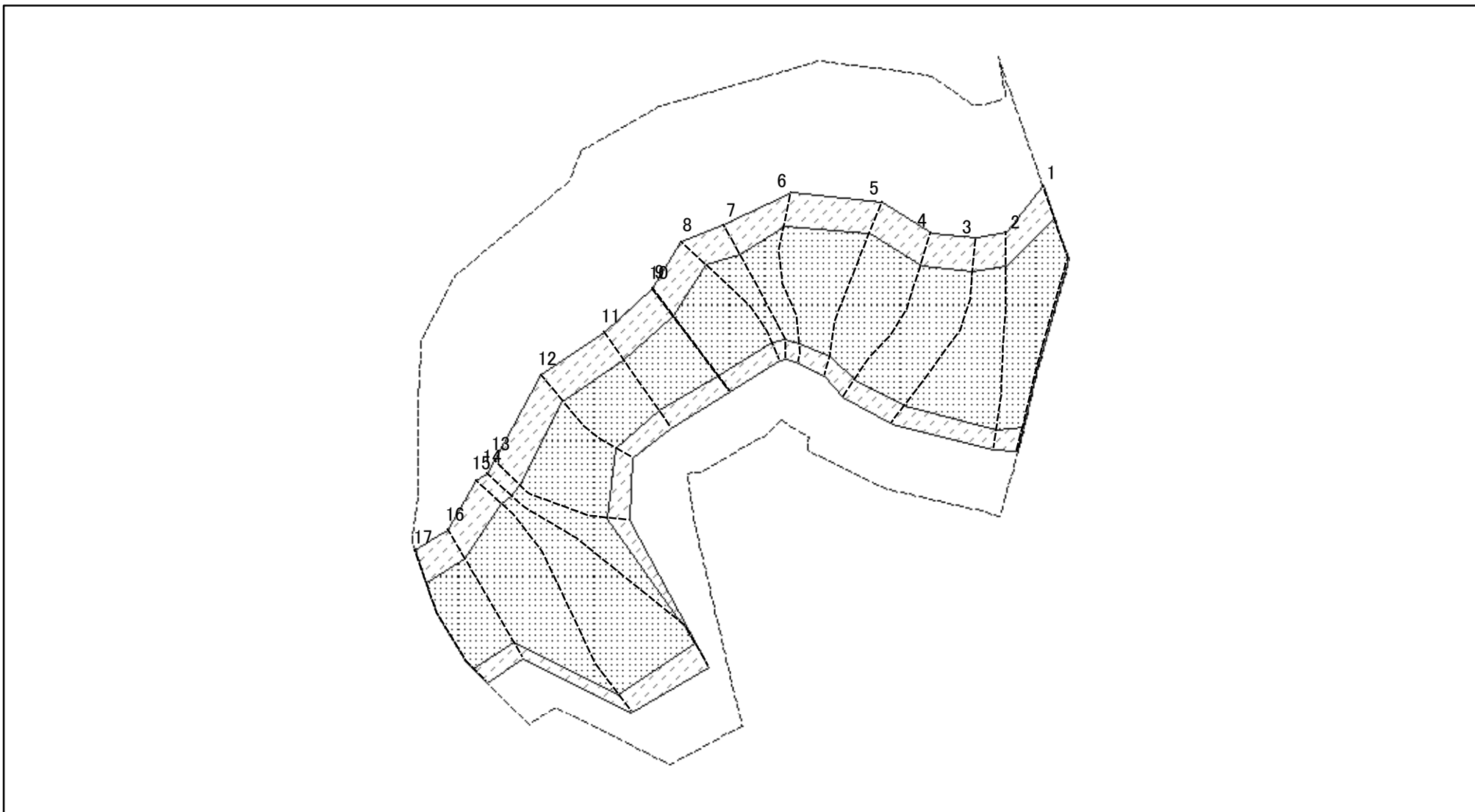
富山県水見市仏生寺

土砂等の堆積の高さが3mを超える区域



それ以外の区域

土砂災害警戒区域等の指定の公示に係る図書(その2-2)



図中の数字は横断測線番号を示す

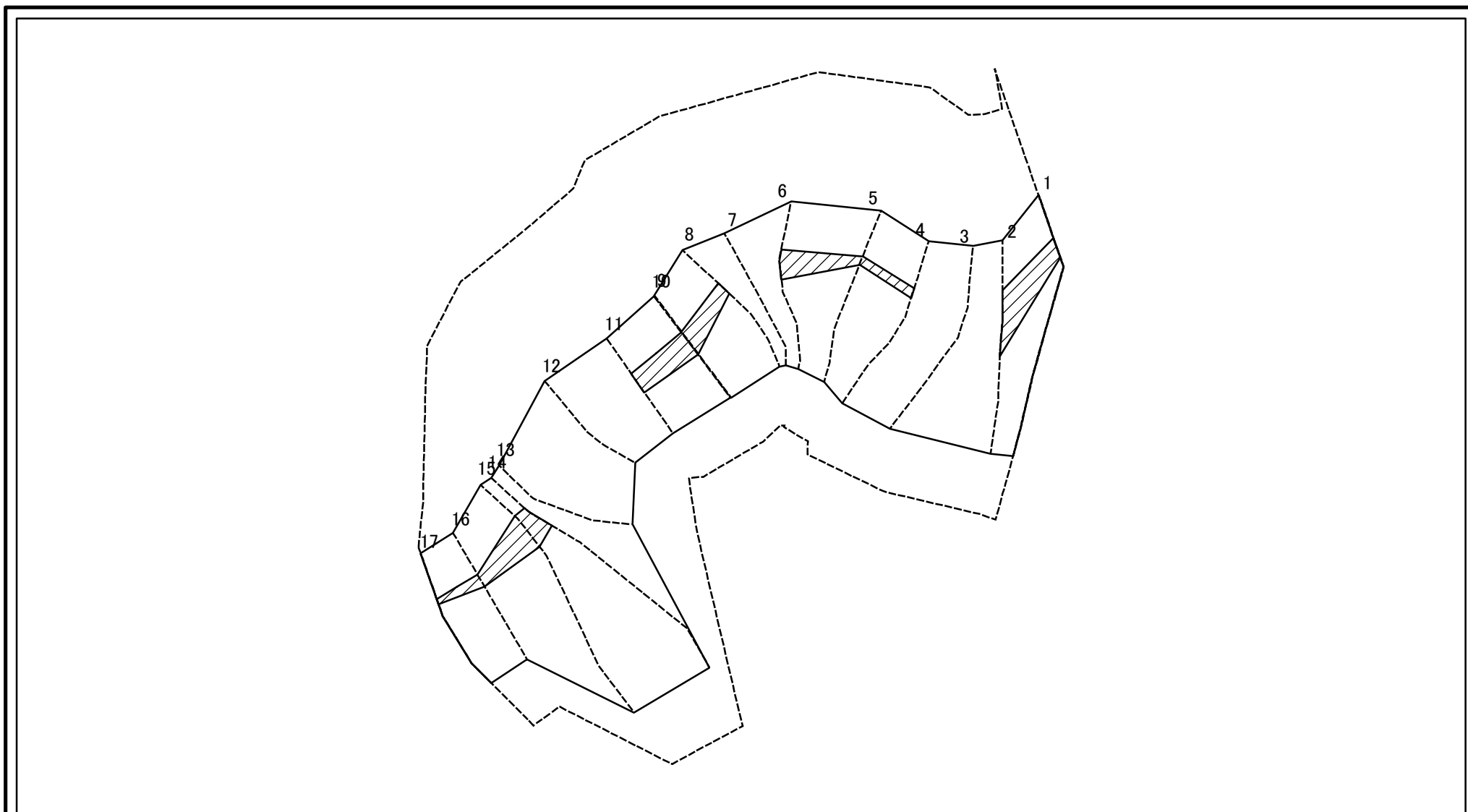
様式-2-2(急)
土砂災害特別警戒区域の区域区分図
(急傾斜地の崩壊に伴う土石等の移動により
建築物の地上部に作用すると想定される力)

土砂災害防止法施行令第二条の基準に該当する区域	
土砂災害防止法施行令第三条の基準に該当する区域	
それ以外の区域	

縮尺	1:1,500
----	---------

自然現象の種類	急傾斜地の崩壊	箇所番号	J294
告示番号		箇所名	寺中(6)
告示年月日		所在地	富山県水見市仏生寺

土砂災害警戒区域等の指定の公示に係る図書(その2-3)



図中の数字は横断測線番号を示す

様式-2-3(急)
土砂災害特別警戒区域の区域区分図
(急傾斜地の崩壊に伴う土石等の堆積により
建築物の地上部に作用すると想定される力)

土砂災害防止法施行令第二条の基準に該当する区域	
土砂災害防止法施行令第三条の基準に該当する区域	
それ以外の区域	

N
縮尺
1:1,500

自然現象の種類	急傾斜地の崩壊	箇所番号	J294
告示番号		箇所名	寺中(6)
告示年月日		所在地	富山県氷見市仏生寺

土砂災害警戒区域等の指定の公示に係る図書(その3)

横断測線の区間	土石等の移動により建築物の地上部に作用すると想定される力				土石等の堆積により建築物の地上部に作用すると想定される力			
	土石等の(移動)高さが1m以下の場合、土石等の移動による力が100kN/m ² を超える区域		それ以外の区域		土石等の堆積の高さが3mを超える区域		それ以外の区域	
	力の大きさのうち最大のもの(kN/m ²)	土石等の高さ(m)	力の大きさのうち最大のもの(kN/m ²)	土石等の高さ(m)	力の大きさのうち最大のもの(kN/m ²)	土石等の高さ(m)	力の大きさのうち最大のもの(kN/m ²)	土石等の高さ(m)
1 ~ 2	171.16	1.00	100.00	1.00	17.47	3.33	15.73	3.00
2 ~ 3	171.16	1.00	100.00	1.00	-	-	15.73	3.00
3 ~ 4	165.62	1.00	100.00	1.00	16.06	3.06	15.73	3.00
4 ~ 5	166.59	1.00	100.00	1.00	16.25	3.10	15.73	3.00
5 ~ 6	167.84	1.00	100.00	1.00	16.68	3.18	15.73	3.00
6 ~ 7	167.84	1.00	100.00	1.00	-	-	15.73	3.00
7 ~ 8	164.65	1.00	100.00	1.00	-	-	15.73	3.00
8 ~ 9	164.65	1.00	100.00	1.00	17.91	3.41	15.73	3.00
9 ~ 10	156.18	1.00	100.00	1.00	17.93	3.42	15.73	3.00
10 ~ 11	155.95	1.00	100.00	1.00	18.51	3.53	15.73	3.00
11 ~ 12	155.77	1.00	100.00	1.00	-	-	15.73	3.00
12 ~ 13	155.77	1.00	100.00	1.00	-	-	15.31	2.92
13 ~ 14	154.64	1.00	100.00	1.00	-	-	15.73	3.00
14 ~ 15	166.25	1.00	100.00	1.00	18.00	3.43	15.73	3.00
15 ~ 16	166.25	1.00	100.00	1.00	18.00	3.43	15.73	3.00
16 ~ 17	163.97	1.00	100.00	1.00	16.76	3.20	15.73	3.00
~								
~								
~								
~								
~								
~								
~								
~								
~								
~								
~								
~								
~								
~								
~								
~								
~								

様式 - 3 (急) 建築物の構造の規制に必要な衝撃に関する事項	自然現象の種類	急傾斜地の崩壊	箇所番号	J 294
	告示番号		箇所名	寺中(6)
	告示年月日		所在地	富山県氷見市仏生寺