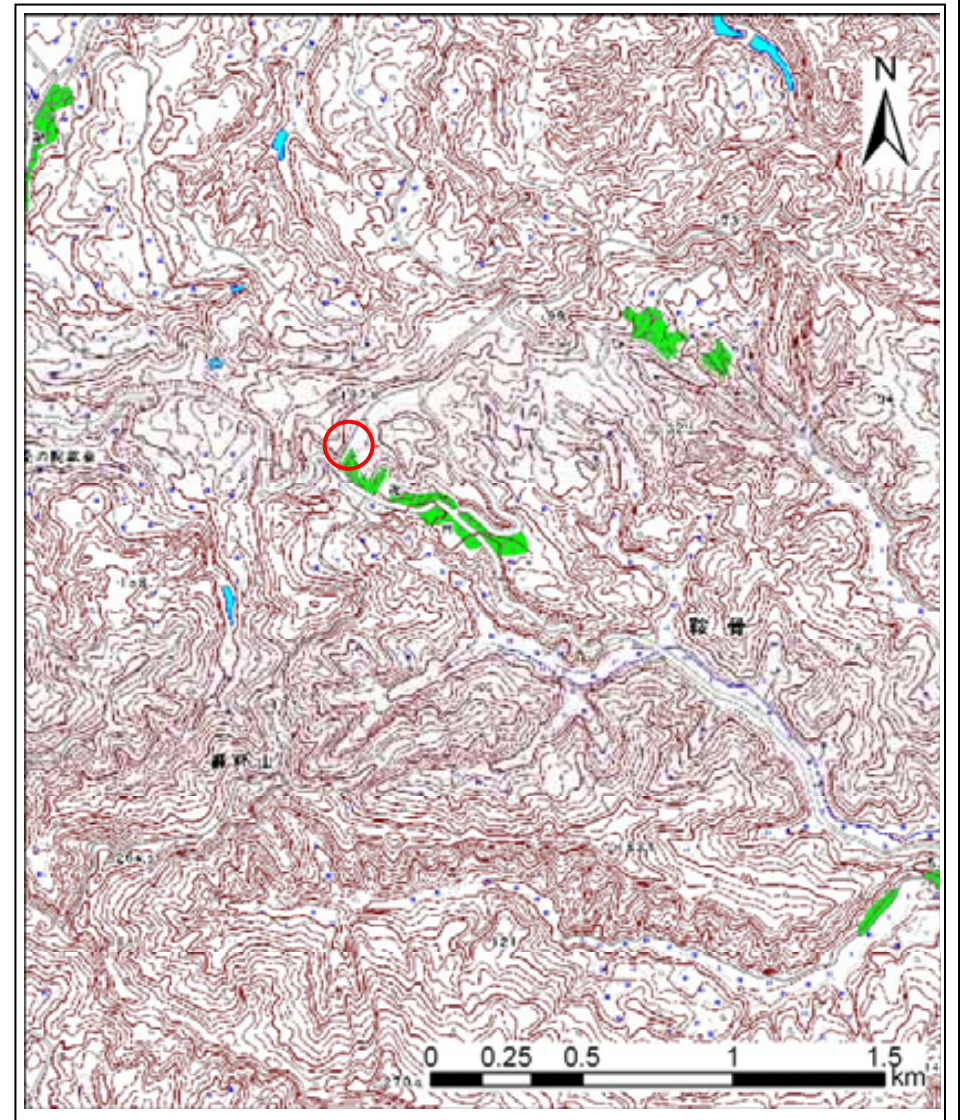


# 土砂災害警戒区域等の指定の公示に係る図書(その1)



(1/200,000)

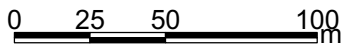
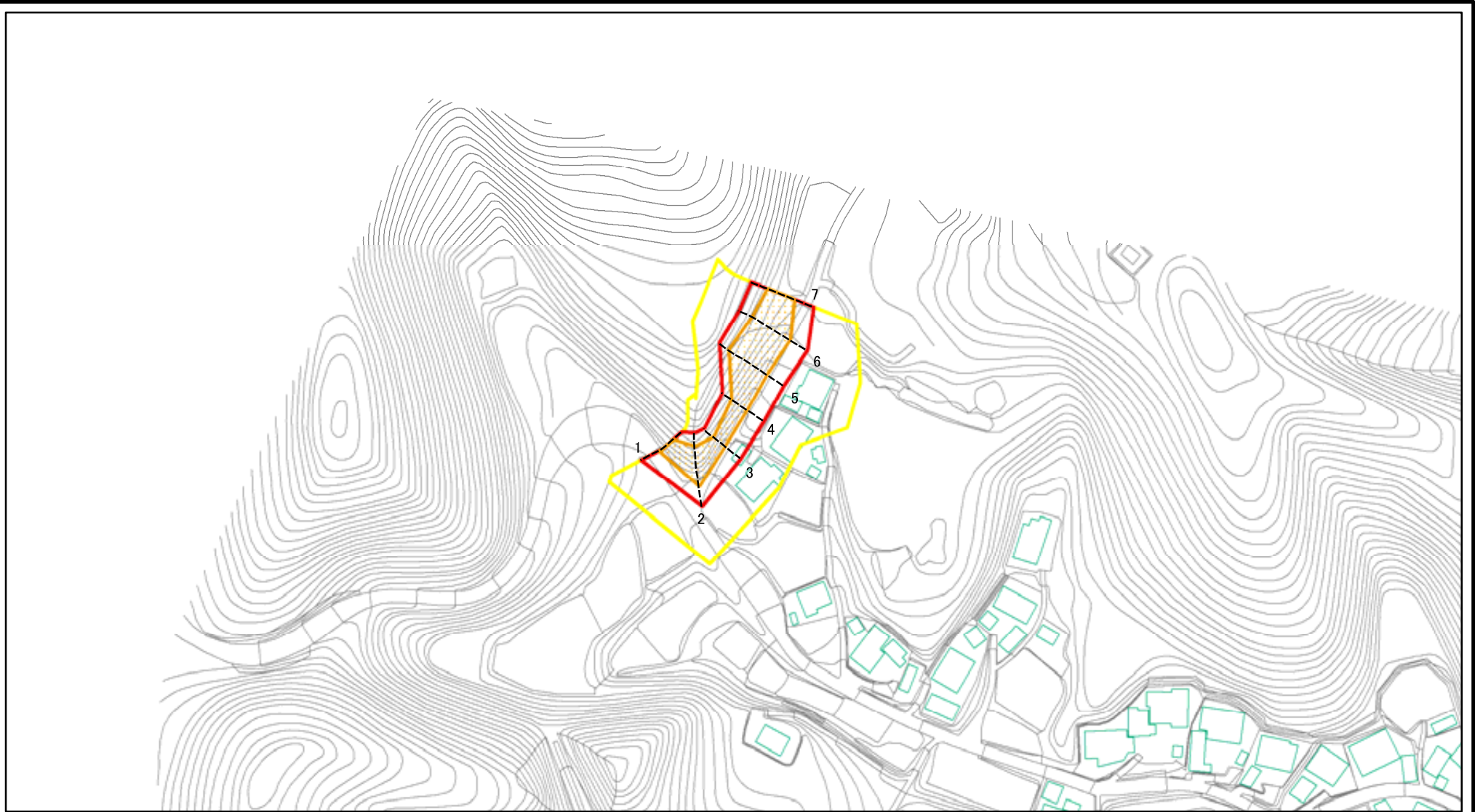


(1/25,000)

様式-1(急) 土砂災害警戒区域・土砂災害特別警戒区域 位置図	自然現象の種類	急傾斜地の崩壊
	箇所番号	1834
	箇所名	鉾根(3)
	所在地	富山県氷見市鞍骨

この地図は、国土地理院長の承認を得て、同院発行の数値地図200000(地図画像)及び数値地図25000(地図画像)を複製したものである。(認証番号 平19総複、第778号)

# 土砂災害警戒区域等の指定の公示に係る図書(その2)



図中の数字は横断測線番号を示す

様式-2(急)

土砂災害警戒区域・土砂災害特別警戒区域  
区域図(その1)

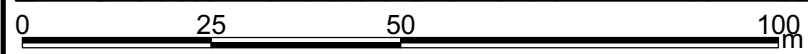
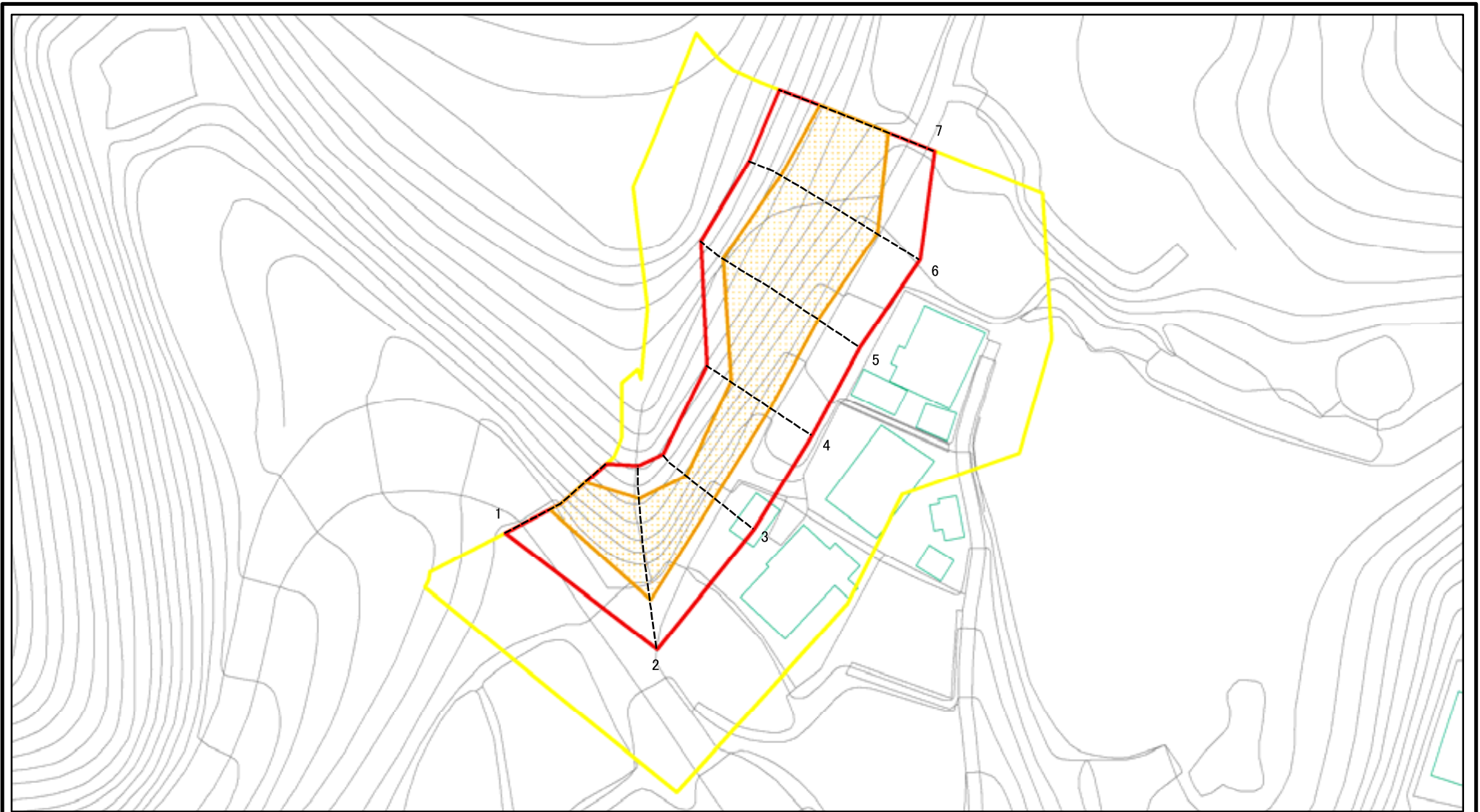
土砂災害防止法施行令第二条の基準に該当する区域	
土砂災害防止法施行令第三条の基準に該当する区域	
土砂等の(移動)高さが1m以下の場合、土砂等の移動による力が100kN/mを超える区域	
土砂等の堆積の高さが3mを超える区域	
それ以外の区域	

N  
縮尺  
1:2,500

自然現象の種類	急傾斜地の崩壊
告示番号	
告示年月日	

箇所番号	1834
箇所名	鉾根(3)
所在地	富山県水見市鞍骨

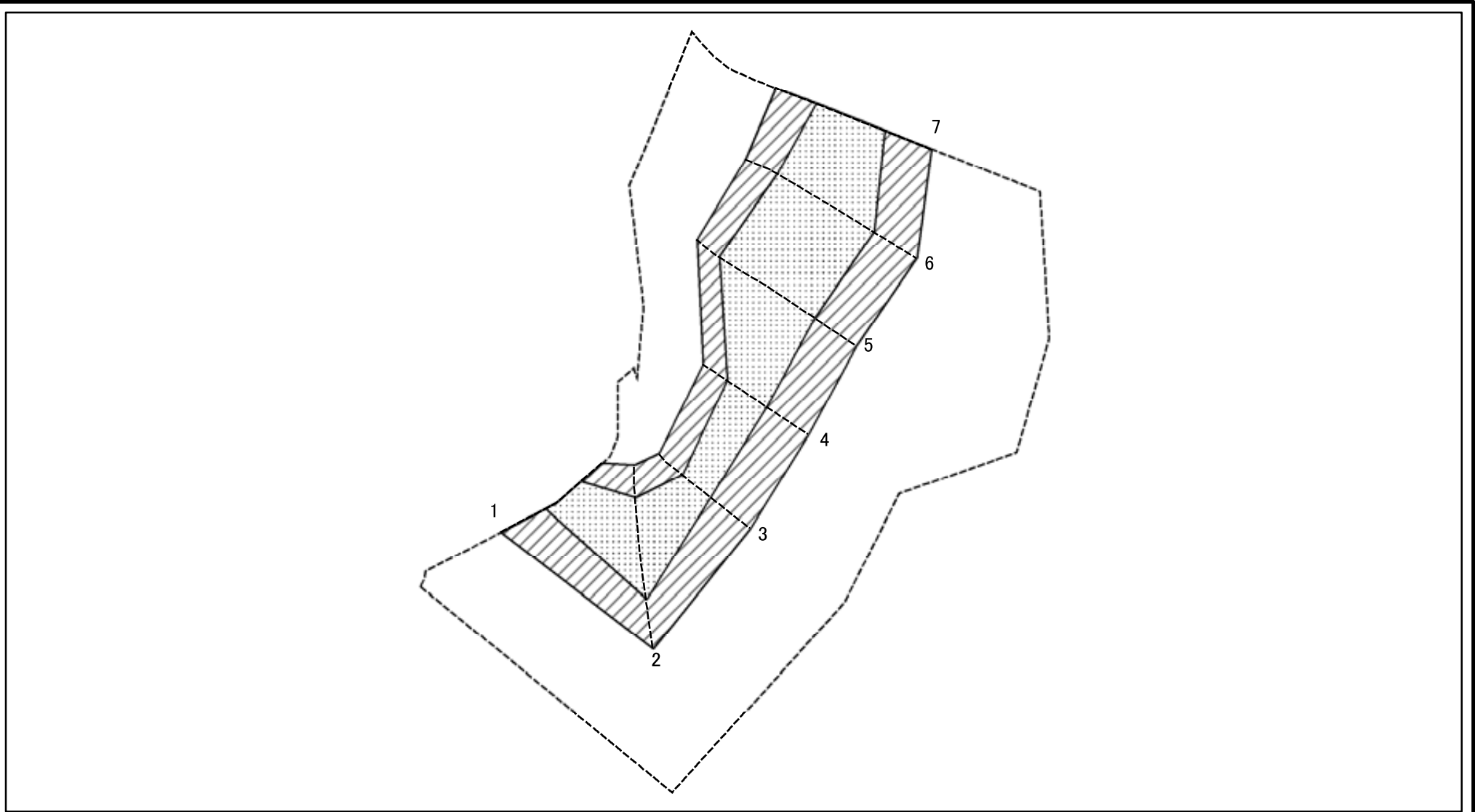
# 土砂災害警戒区域等の指定の公示に係る図書(その2-1)



図中の数字は横断測線番号を示す

様式-2-1(急) 土砂災害警戒区域・土砂災害特別警戒区域 区域図(その2)	土砂災害防止法施行令第二条の基準に該当する区域		N 縮尺 1:1,000	自然現象の種類	急傾斜地の崩壊	箇所番号	1834
	土砂災害防止法施行令第三条の基準に該当する区域			告示番号		箇所名	鉾根(3)
	それ以外の区域			告示年月日		所在地	富山県氷見市鞍骨

# 土砂災害警戒区域等の指定の公示に係る図書(その2-2)



図中の数字は横断測線番号を示す

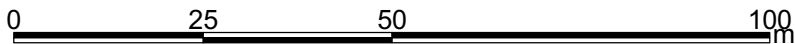
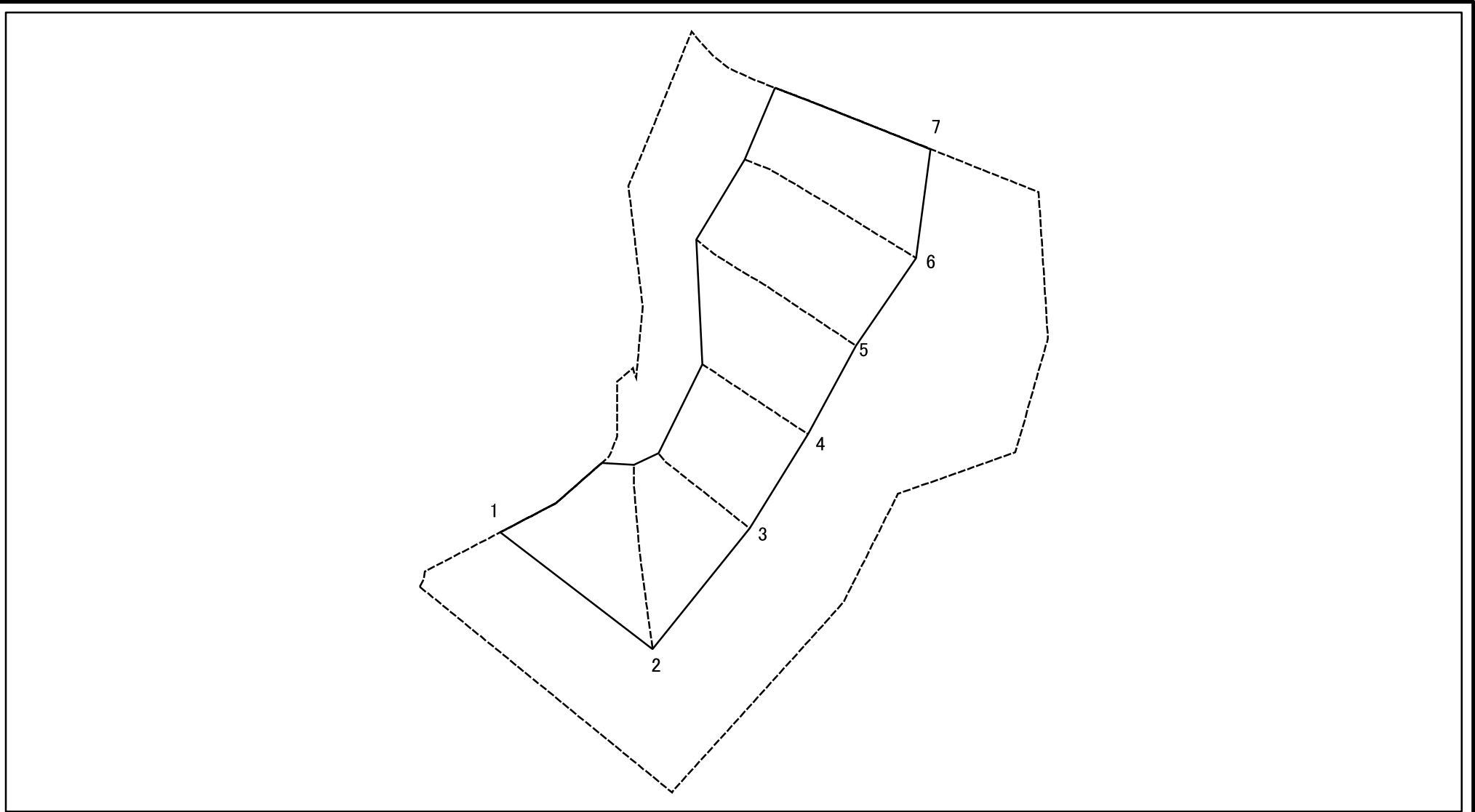
様式-2-2(急)  
土砂災害特別警戒区域の区域区分図  
(急傾斜地の崩壊に伴う土石等の移動により  
建築物の地上部に作用すると想定される力)

土砂災害防止法施行令第二条の基準に該当する区域	
土砂災害防止法施行令第三条の基準に該当する区域	
それ以外の区域	

N	
縮尺	
1:1,000	

自然現象の種類	急傾斜地の崩壊	箇所番号	1834
告示番号		箇所名	鉾根(3)
告示年月日		所在地	富山県氷見市鞍骨

# 土砂災害警戒区域等の指定の公示に係る図書(その2-3)



図中の数字は横断測線番号を示す

様式-2-3(急)  
土砂災害特別警戒区域の区域区分図  
(急傾斜地の崩壊に伴う土石等の堆積により  
建築物の地上部に作用すると想定される力)

土砂災害防止法施行令第二条の基準に該当する区域	
土砂災害防止法施行令第三条の基準に該当する区域	
それ以外の区域	

N  
縮尺  
1:1,000

自然現象の種類	急傾斜地の崩壊	箇所番号	1834
告示番号		箇所名	鉾根(3)
告示年月日		所在地	富山県氷見市鞍骨

## 土砂災害警戒区域等の指定の公示に係る図書(その3)

横断測線の区間	土石等の移動により建築物の地上部に作用すると想定される力				土石等の堆積により建築物の地上部に作用すると想定される力				横断測線の区間	土石等の移動により建築物の地上部に作用すると想定される力				土石等の堆積により建築物の地上部に作用すると想定される力			
	土石等の(移動)高さが1m以下の場合、土石等の移動による力が100kN/㎡を超える区域		それ以外の区域		土石等の堆積の高さが3mを超える区域		それ以外の区域			土石等の(移動)高さが1m以下の場合、土石等の移動による力が100kN/㎡を超える区域		それ以外の区域		土石等の堆積の高さが3mを超える区域		それ以外の区域	
	力の大きさのうち最大のもの (kN/㎡)	土石等の高さ (m)	力の大きさのうち最大のもの (kN/㎡)	土石等の高さ (m)	力の大きさのうち最大のもの (kN/㎡)	土石等の高さ (m)	力の大きさのうち最大のもの (kN/㎡)	土石等の高さ (m)		力の大きさのうち最大のもの (kN/㎡)	土石等の高さ (m)	力の大きさのうち最大のもの (kN/㎡)	土石等の高さ (m)	力の大きさのうち最大のもの (kN/㎡)	土石等の高さ (m)	力の大きさのうち最大のもの (kN/㎡)	土石等の高さ (m)
1 ~ 2	143.39	1.00	100.00	1.00	-	-	12.43	2.32									
2 ~ 3	143.39	1.00	100.00	1.00	-	-	14.42	2.70									
3 ~ 4	130.73	1.00	100.00	1.00	-	-	14.42	2.70									
4 ~ 5	157.00	1.00	100.00	1.00	-	-	15.27	2.85									
5 ~ 6	157.00	1.00	100.00	1.00	-	-	15.27	2.85									
6 ~ 7	143.56	1.00	100.00	1.00	-	-	13.40	2.50									

様式-3(急)  建築物の構造の規制に必要な衝撃に関する事項	自然現象の種類	急傾斜地の崩壊	箇所番号	1834
	告示番号		箇所名	鉾根(3)
	告示年月日		所在地	富山県氷見市鞍骨