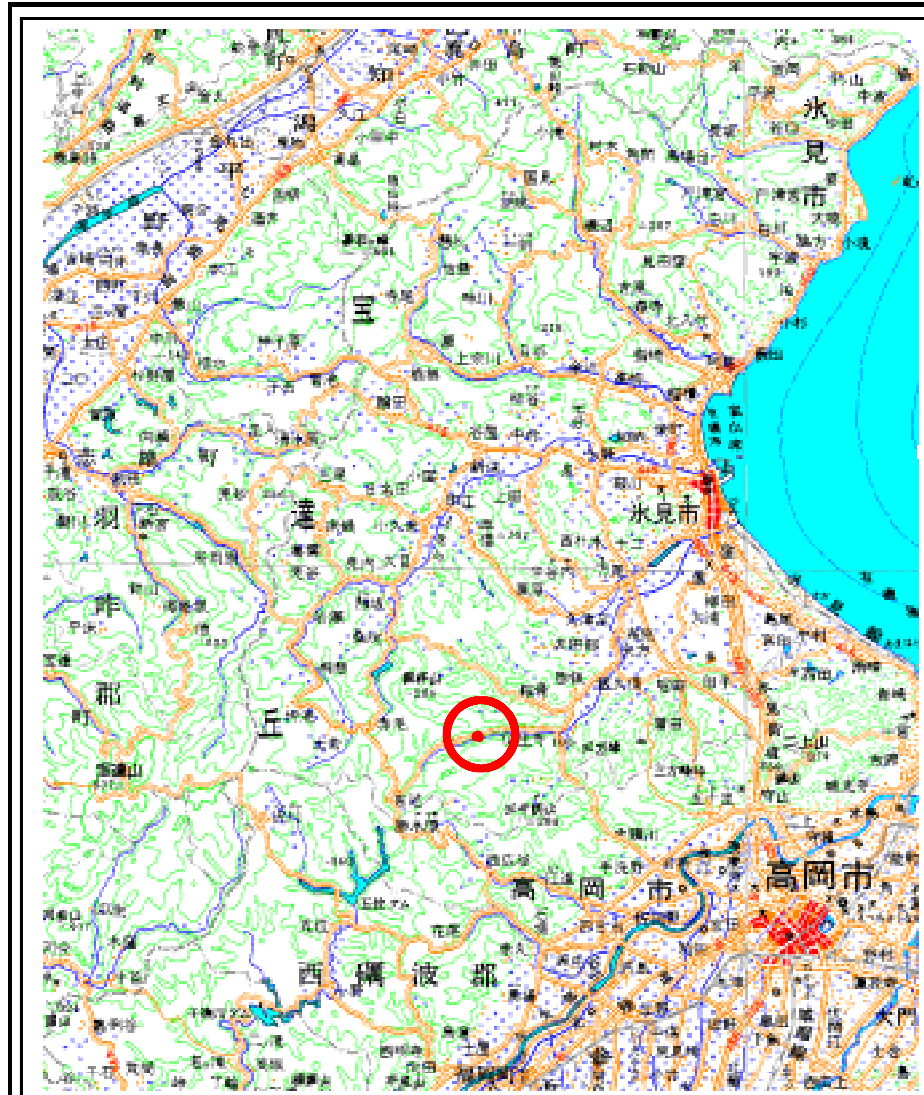
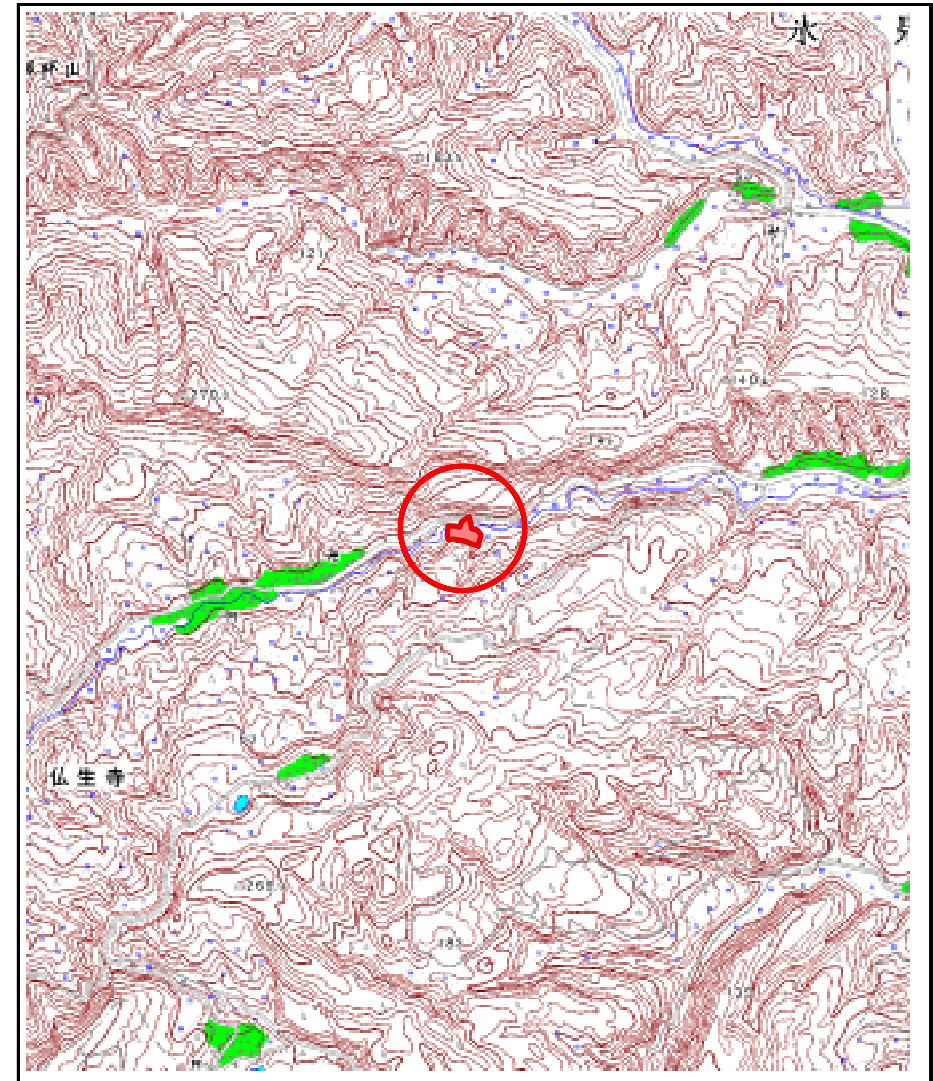


# 土砂災害警戒区域等の指定の公示に係る図書(その1)



(1/200,000)

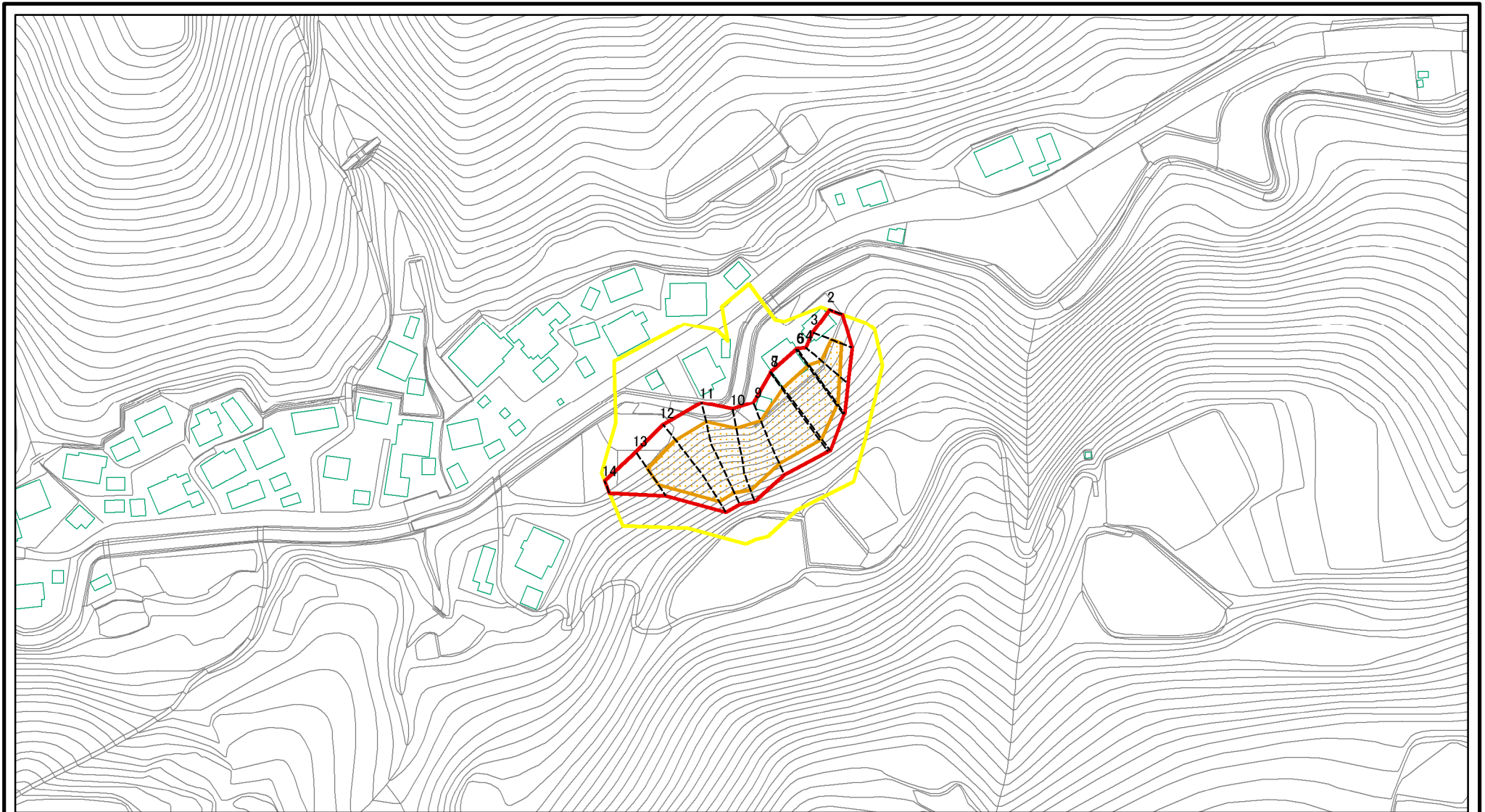


(1/25,000)

|   |         |           |
|---|---------|-----------|
| 様式 - 1(急)<br>土砂災害警戒区域・土砂災害特別警戒区域<br>位置図 | 自然現象の種類 | 急傾斜地の崩壊   |
|   | 箇所番号    | 1799      |
|   | 箇所名     | 上中(7)     |
|   | 所在地     | 富山県氷見市仏生寺 |

この地図は、国土地理院の承認を得て、同院発行の20万分の1・2万5千分の1の地形図を複製したものである。(認証番号 平19総複 第778号)

# 土砂災害警戒区域等の指定の公示に係る図書(その2)



図中の数字は横断測線番号を示す

|  |   |  |                    |         |         |           |       |
|--|---|--|--------------------|---------|---------|-----------|-------|
| 様式-2(急)<br>土砂災害警戒区域・土砂災害特別警戒区域<br>区域図(その1) | 土砂災害防止法施行令第二条の基準に該当する区域                     |  | N<br>縮尺<br>1:2,500 | 自然現象の種類 | 急傾斜地の崩壊 | 箇所番号      | 1799  |
|  | 土砂災害防止法施行令第三条の基準に該当する区域                     |  |                    | 告示番号    |         | 箇所名       | 上中(7) |
|  | 土砂等の(移動)高さが1m以下の場合、土砂等の移動による力が100kN/mを超える区域 |  | 告示年月日              |         | 所在地     | 富山県氷見市仏生寺 |       |
|  | 土砂等の堆積の高さが3mを超える区域                          |  |                    |         |         |           |       |
|  | それ以外の区域                                     |  |                    |         |         |           |       |

# 土砂災害警戒区域等の指定の公示に係る図書(その2-1)



様式-2-1(急)

土砂災害警戒区域・土砂災害特別警戒区域

区域図(その2)

|                         |  |
|-------------------------|--|
| 土砂災害防止法施行令第二条の基準に該当する区域 |  |
| 土砂災害防止法施行令第三条の基準に該当する区域 |  |
| それ以外の区域                 |  |

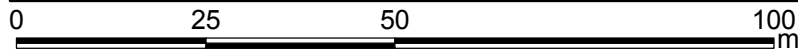
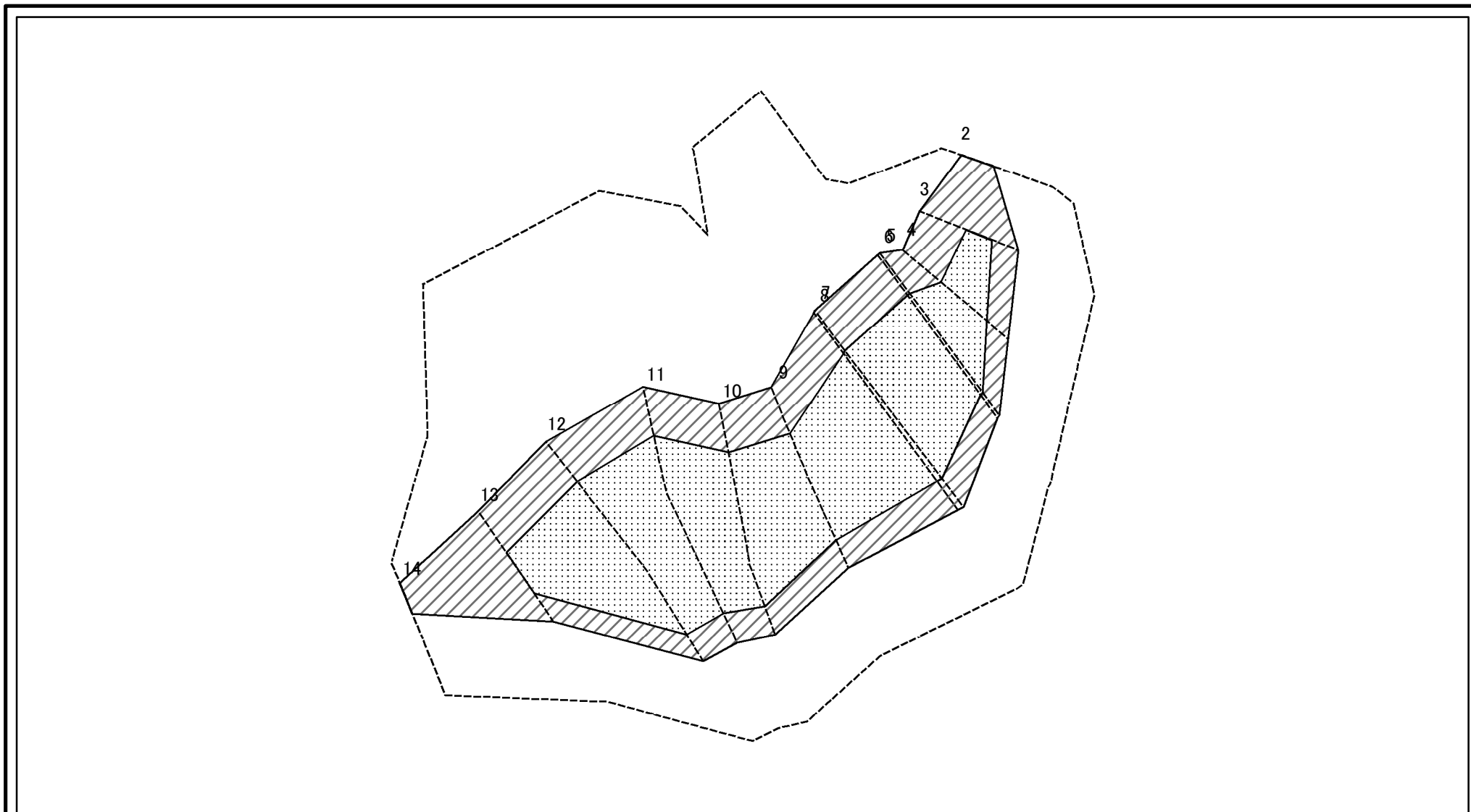
|  |         |
|--|---------|
|  | 縮尺      |
|  | 1:1,000 |

|         |         |
|---------|---------|
| 自然現象の種類 | 急傾斜地の崩壊 |
| 告示番号    |         |
| 告示年月日   |         |

|      |           |
|------|-----------|
| 箇所番号 | 1799      |
| 箇所名  | 上中(7)     |
| 所在地  | 富山県氷見市仏生寺 |

図中の数字は横断測線番号を示す

# 土砂災害警戒区域等の指定の公示に係る図書(その2-2)



図中の数字は横断測線番号を示す

様式-2-2(急)  
土砂災害特別警戒区域の区域区分図  
(急傾斜地の崩壊に伴う土石等の移動により  
建築物の地上部に作用すると想定される力)

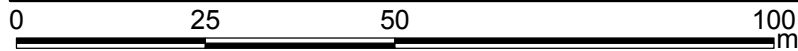
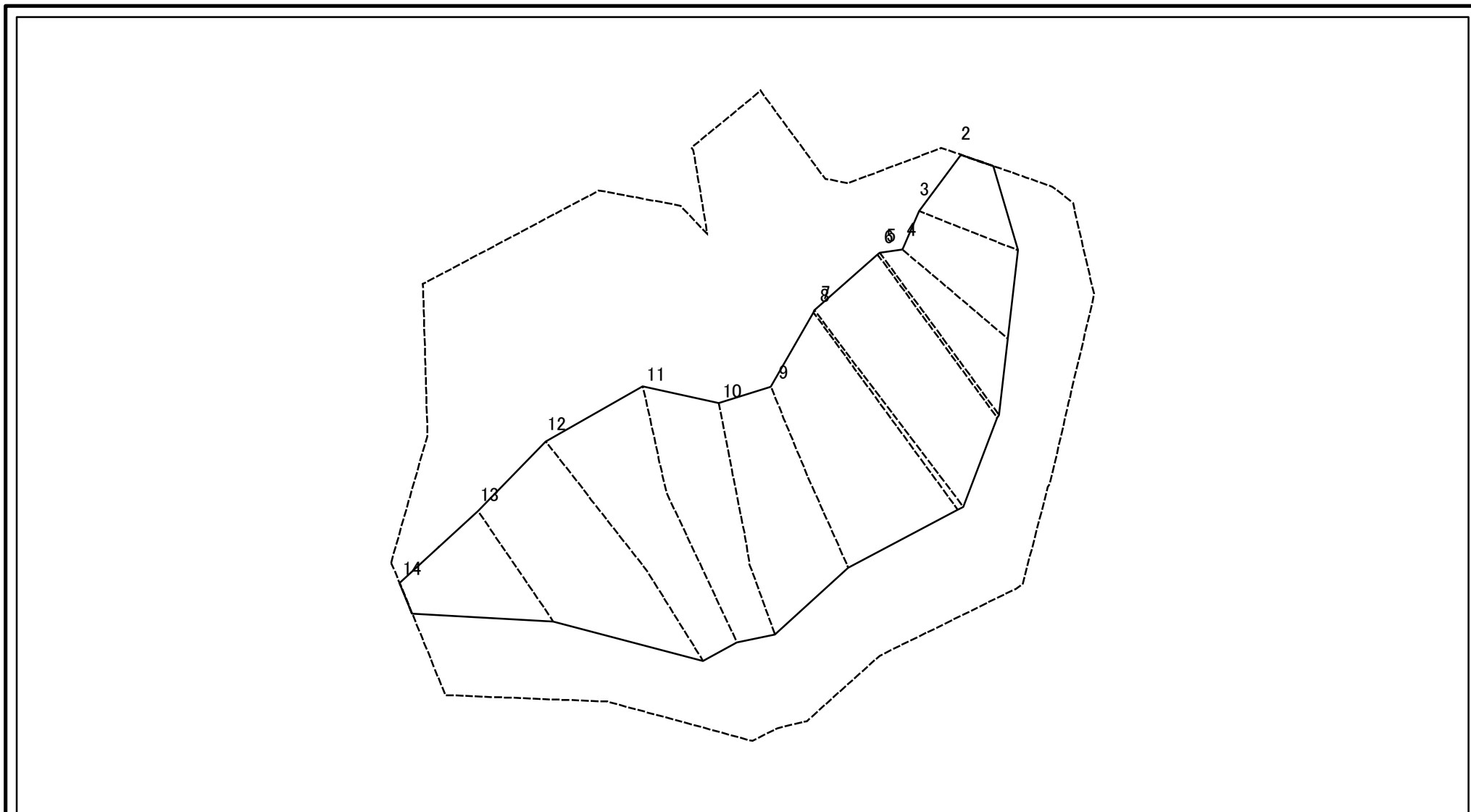
|                         |  |
|-------------------------|--|
| 土砂災害防止法施行令第二条の基準に該当する区域 |  |
| 土砂災害防止法施行令第三条の基準に該当する区域 |  |
| それ以外の区域                 |  |

|    |   |
|----|---|
| 縮尺 | N |
|    |   |

|         |         |
|---------|---------|
| 自然現象の種類 | 急傾斜地の崩壊 |
| 告示番号    |         |
| 告示年月日   |         |

|      |           |
|------|-----------|
| 箇所番号 | 1799      |
| 箇所名  | 上中(7)     |
| 所在地  | 富山県水見市仏生寺 |

# 土砂災害警戒区域等の指定の公示に係る図書(その2-3)



図中の数字は横断測線番号を示す

|  |                         |  |                    |         |         |      |           |
|--|-------------------------|--|--------------------|---------|---------|------|-----------|
| <b>様式-2-3(急)</b><br>土砂災害特別警戒区域の区域区分図<br>(急傾斜地の崩壊に伴う土石等の堆積により<br>建築物の地上部に作用すると想定される力) | 土砂災害防止法施行令第二条の基準に該当する区域 |  | N<br>縮尺<br>1:1,000 | 自然現象の種類 | 急傾斜地の崩壊 | 箇所番号 | 1799      |
|  | 土砂災害防止法施行令第三条の基準に該当する区域 |  |                    | 告示番号    |         | 箇所名  | 上中(7)     |
|  | それ以外の区域                 |  |                    | 告示年月日   |         | 所在地  | 富山県氷見市仏生寺 |

# 土砂災害警戒区域等の指定の公示に係る図書(その3)

| 横断測線の区間 | 土石等の移動により建築物の地上部に作用すると想定される力                              |           |                                   |           | 土石等の堆積により建築物の地上部に作用すると想定される力      |           |                                   |           | 横断測線の区間 | 土石等の移動により建築物の地上部に作用すると想定される力                              |           |                                   |           | 土石等の堆積により建築物の地上部に作用すると想定される力      |           |                                   |           |
|---------|---|-----------|-----------------------------------|-----------|-----------------------------------|-----------|-----------------------------------|-----------|---------|---|-----------|-----------------------------------|-----------|-----------------------------------|-----------|-----------------------------------|-----------|
|         | 土石等の(移動)高さが1m以下の場合、土石等の移動による力が100kN/m <sup>2</sup> を超える区域 |           | それ以外の区域                           |           | 土石等の堆積の高さが3mを超える区域                |           | それ以外の区域                           |           |         | 土石等の(移動)高さが1m以下の場合、土石等の移動による力が100kN/m <sup>2</sup> を超える区域 |           | それ以外の区域                           |           | 土石等の堆積の高さが3mを超える区域                |           | それ以外の区域                           |           |
|         | 力の大きさのうち最大のもの(kN/m <sup>2</sup> )                         | 土石等の高さ(m) | 力の大きさのうち最大のもの(kN/m <sup>2</sup> ) | 土石等の高さ(m) | 力の大きさのうち最大のもの(kN/m <sup>2</sup> ) | 土石等の高さ(m) | 力の大きさのうち最大のもの(kN/m <sup>2</sup> ) | 土石等の高さ(m) |         | 力の大きさのうち最大のもの(kN/m <sup>2</sup> )                         | 土石等の高さ(m) | 力の大きさのうち最大のもの(kN/m <sup>2</sup> ) | 土石等の高さ(m) | 力の大きさのうち最大のもの(kN/m <sup>2</sup> ) | 土石等の高さ(m) | 力の大きさのうち最大のもの(kN/m <sup>2</sup> ) | 土石等の高さ(m) |
| 2 ~ 3   | -   | -         | 100.00                            | 1.00      | -                                 | -         | 11.77                             | 2.24      | ~       |   |           |                                   |           |                                   |           |                                   |           |
| 3 ~ 4   | 135.85  | 1.00      | 100.00                            | 1.00      | -                                 | -         | 12.77                             | 2.44      | ~       |   |           |                                   |           |                                   |           |                                   |           |
| 4 ~ 5   | 160.01  | 1.00      | 100.00                            | 1.00      | -                                 | -         | 15.73                             | 3.00      | ~       |   |           |                                   |           |                                   |           |                                   |           |
| 5 ~ 6   | 160.21  | 1.00      | 100.00                            | 1.00      | -                                 | -         | 15.73                             | 3.00      | ~       |   |           |                                   |           |                                   |           |                                   |           |
| 6 ~ 7   | 160.21  | 1.00      | 100.00                            | 1.00      | -                                 | -         | 15.06                             | 2.87      | ~       |   |           |                                   |           |                                   |           |                                   |           |
| 7 ~ 8   | 151.73  | 1.00      | 100.00                            | 1.00      | -                                 | -         | 14.72                             | 2.81      | ~       |   |           |                                   |           |                                   |           |                                   |           |
| 8 ~ 9   | 151.62  | 1.00      | 100.00                            | 1.00      | -                                 | -         | 14.72                             | 2.81      | ~       |   |           |                                   |           |                                   |           |                                   |           |
| 9 ~ 10  | 161.02  | 1.00      | 100.00                            | 1.00      | -                                 | -         | 15.58                             | 2.97      | ~       |   |           |                                   |           |                                   |           |                                   |           |
| 10 ~ 11 | 161.14  | 1.00      | 100.00                            | 1.00      | -                                 | -         | 15.70                             | 2.99      | ~       |   |           |                                   |           |                                   |           |                                   |           |
| 11 ~ 12 | 162.52  | 1.00      | 100.00                            | 1.00      | -                                 | -         | 15.73                             | 3.00      | ~       |   |           |                                   |           |                                   |           |                                   |           |
| 12 ~ 13 | 162.52  | 1.00      | 100.00                            | 1.00      | -                                 | -         | 15.73                             | 3.00      | ~       |   |           |                                   |           |                                   |           |                                   |           |
| 13 ~ 14 | -   | -         | 100.00                            | 1.00      | -                                 | -         | 10.70                             | 2.04      | ~       |   |           |                                   |           |                                   |           |                                   |           |
| ~       |   |           |                                   |           |                                   |           |                                   |           | ~       |   |           |                                   |           |                                   |           |                                   |           |
| ~       |   |           |                                   |           |                                   |           |                                   |           | ~       |   |           |                                   |           |                                   |           |                                   |           |
| ~       |   |           |                                   |           |                                   |           |                                   |           | ~       |   |           |                                   |           |                                   |           |                                   |           |
| ~       |   |           |                                   |           |                                   |           |                                   |           | ~       |   |           |                                   |           |                                   |           |                                   |           |
| ~       |   |           |                                   |           |                                   |           |                                   |           | ~       |   |           |                                   |           |                                   |           |                                   |           |
| ~       |   |           |                                   |           |                                   |           |                                   |           | ~       |   |           |                                   |           |                                   |           |                                   |           |
| ~       |   |           |                                   |           |                                   |           |                                   |           | ~       |   |           |                                   |           |                                   |           |                                   |           |
| ~       |   |           |                                   |           |                                   |           |                                   |           | ~       |   |           |                                   |           |                                   |           |                                   |           |
| ~       |   |           |                                   |           |                                   |           |                                   |           | ~       |   |           |                                   |           |                                   |           |                                   |           |
| ~       |   |           |                                   |           |                                   |           |                                   |           | ~       |   |           |                                   |           |                                   |           |                                   |           |
| ~       |   |           |                                   |           |                                   |           |                                   |           | ~       |   |           |                                   |           |                                   |           |                                   |           |
| ~       |   |           |                                   |           |                                   |           |                                   |           | ~       |   |           |                                   |           |                                   |           |                                   |           |

|  |         |         |      |           |
|--|---------|---------|------|-----------|
| 様式 - 3(急)<br><br>建築物の構造の規制に必要な衝撃に関する事項 | 自然現象の種類 | 急傾斜地の崩壊 | 箇所番号 | 1799      |
|  | 告示番号    |         | 箇所名  | 上中(7)     |
|  | 告示年月日   |         | 所在地  | 富山県氷見市仏生寺 |