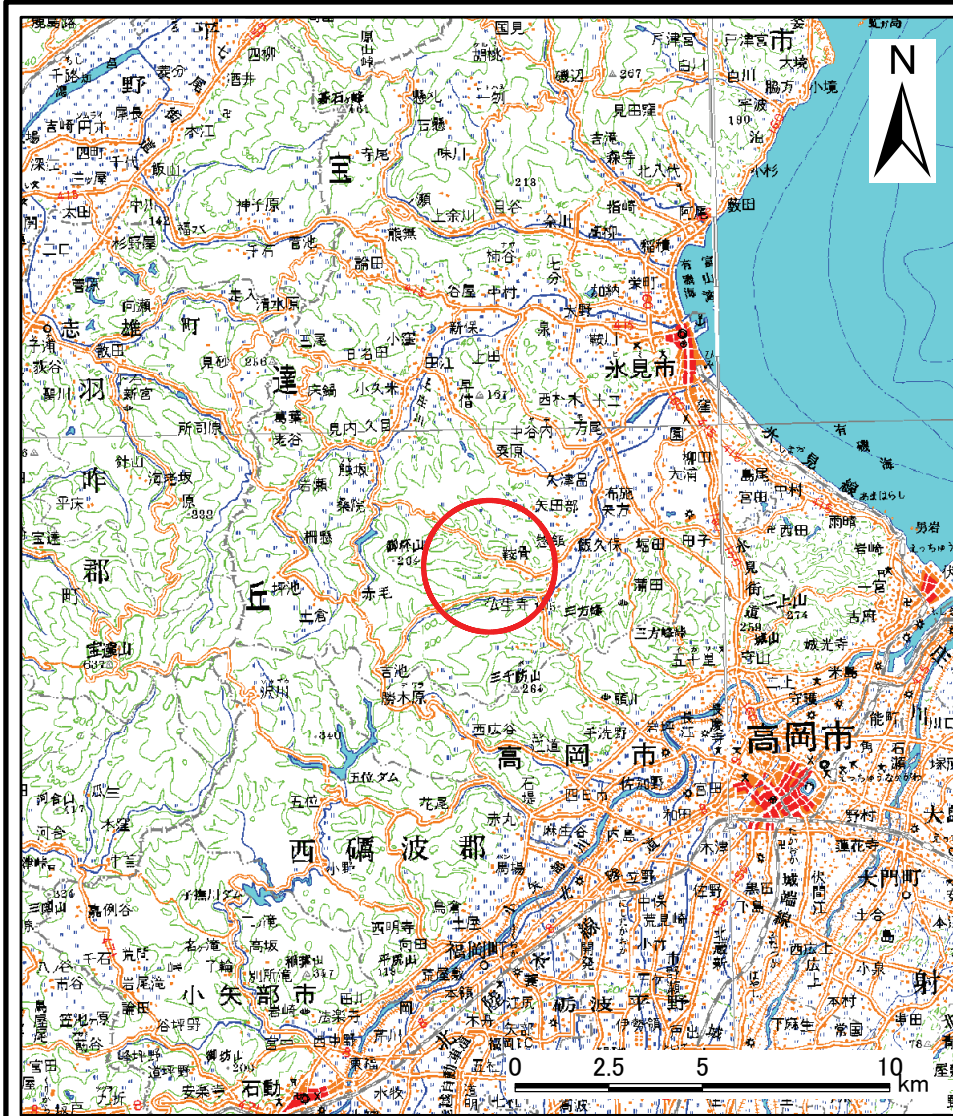
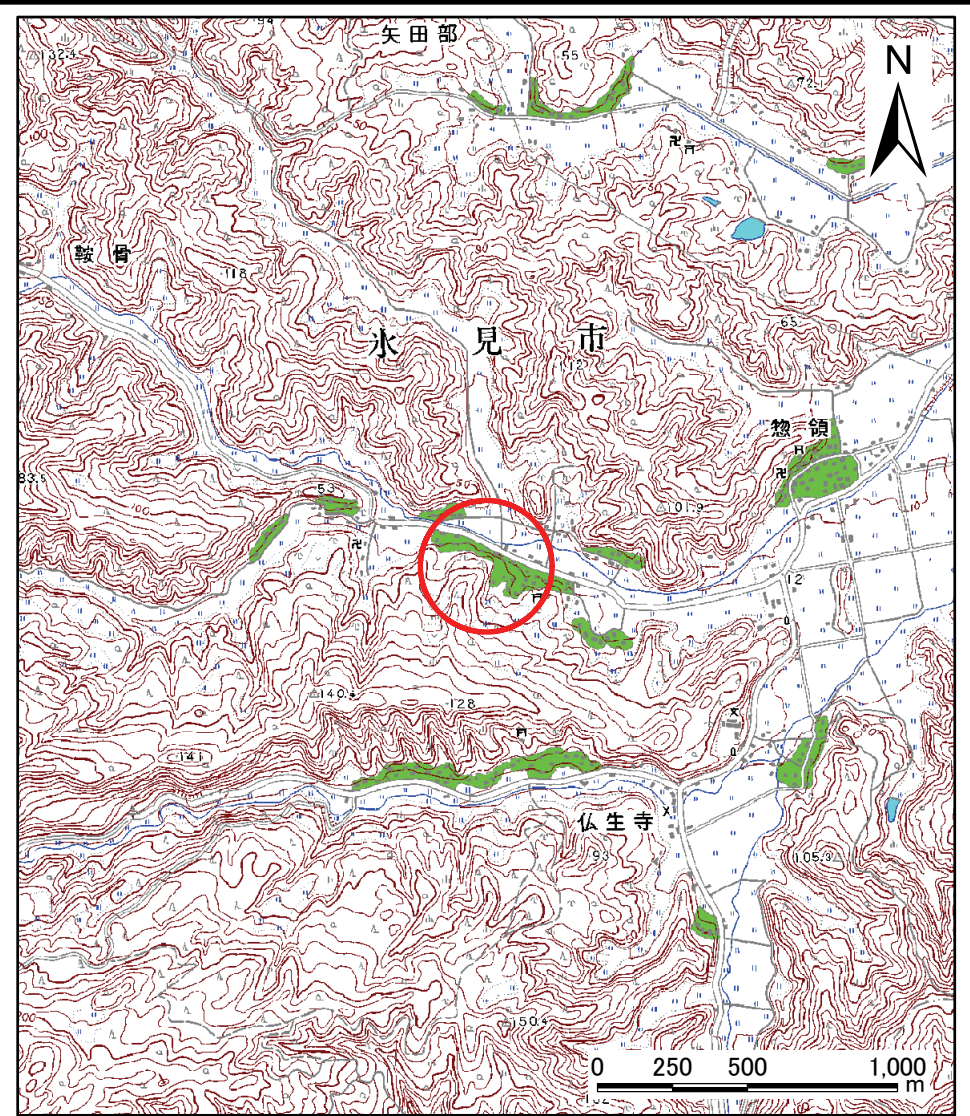


# 土砂災害警戒区域等の指定の公示に係る図書(その1)



(1/200,000)



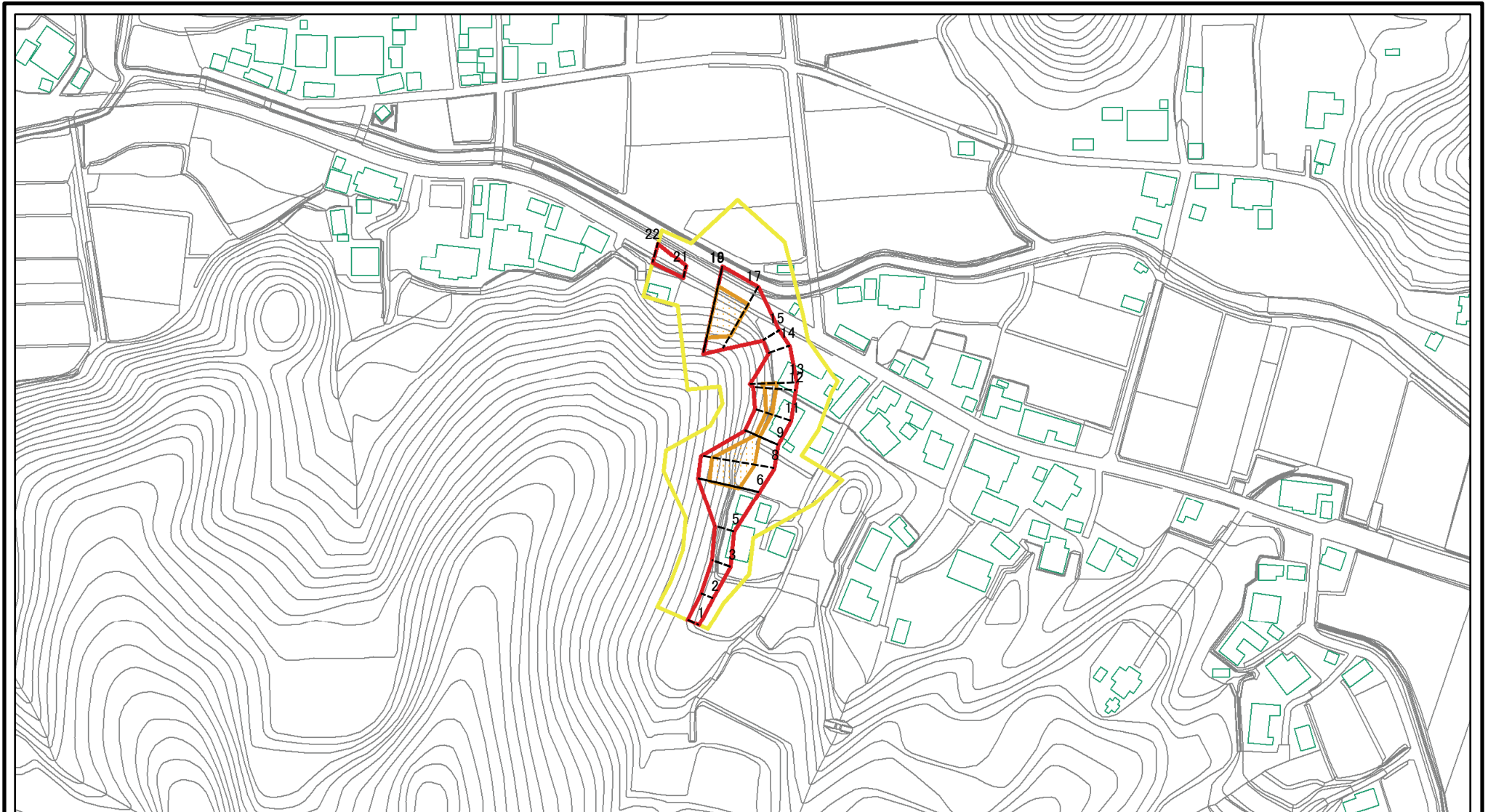
(1/25,000)

様式-1(急) 土砂災害警戒区域・土砂災害特別警戒区域 位置図	自然現象の種類	急傾斜地の崩壊
	箇所番号	1730
	箇所名	鞍骨(10)
	所在地	富山県水見市鞍骨

この地図は、国土地理院長の承認を得て、同院発行の数値地図20000(地図画像)及び数値地図25000(地図画像)を複製したものである。(承認番号 平19総複、第778号)



# 土砂災害警戒区域等の指定の公示に係る図書(その2)



0 25 50 100

図中の数字は横断測線番号を示す

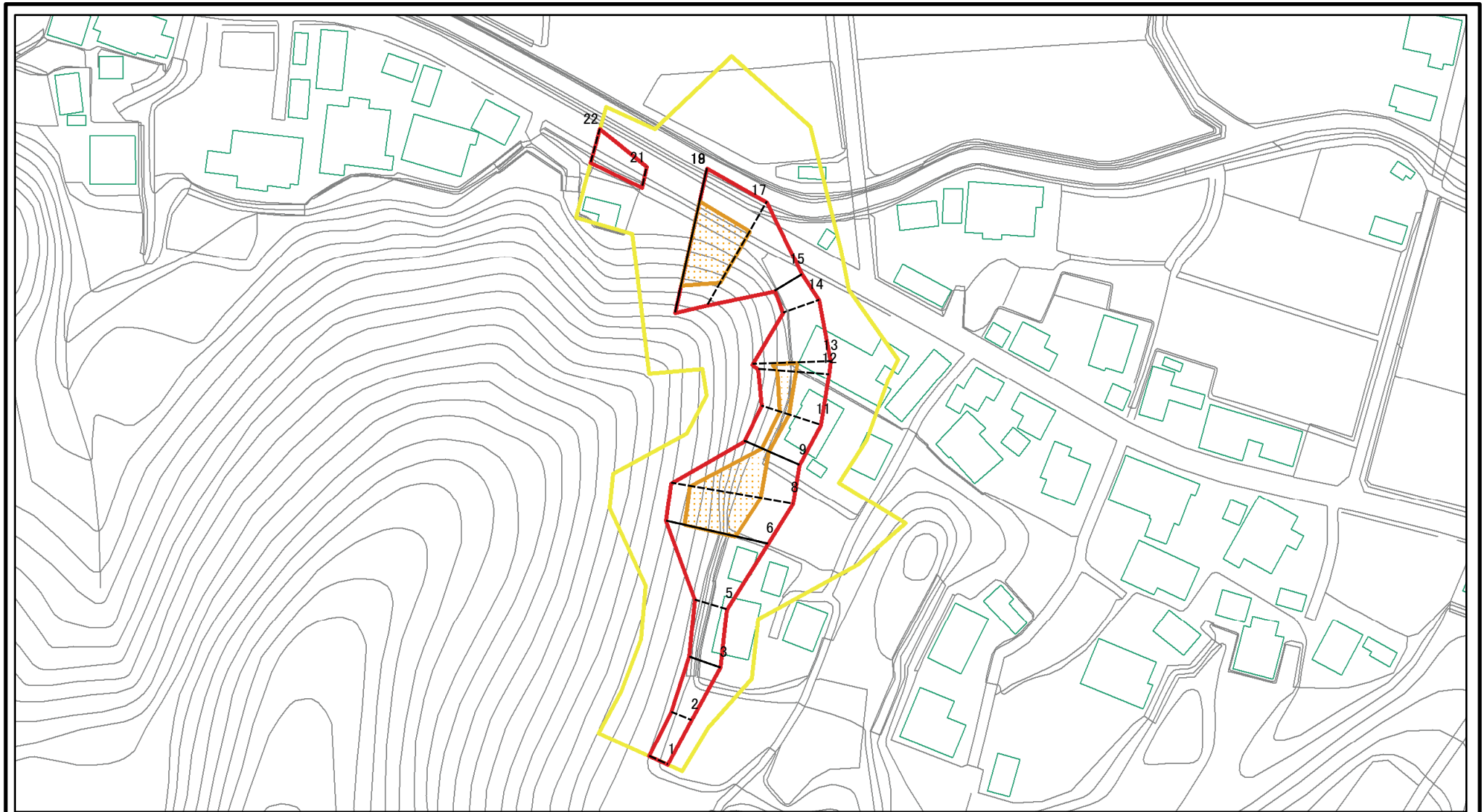
様式-2(急)  
土砂災害警戒区域・土砂災害特別警戒区域  
区域図(その1)

土砂災害防止法施行令第二条の基準に該当する区域	
土砂災害防止法施行令第三条の基準に該当する区域	
それ以外の区域	

	縮尺
	1:2,500

自然現象の種類	急傾斜地の崩壊	箇所番号	1730
告示番号		箇所名	鞍骨(10)
告示年月日		所在地	富山県水見市鞍骨

# 土砂災害警戒区域等の指定の公示に係る図書(その2-1)



図中の数字は横断測線番号を示す

様式-2-1(急)

土砂災害警戒区域・土砂災害特別警戒区域  
区域図(その2)

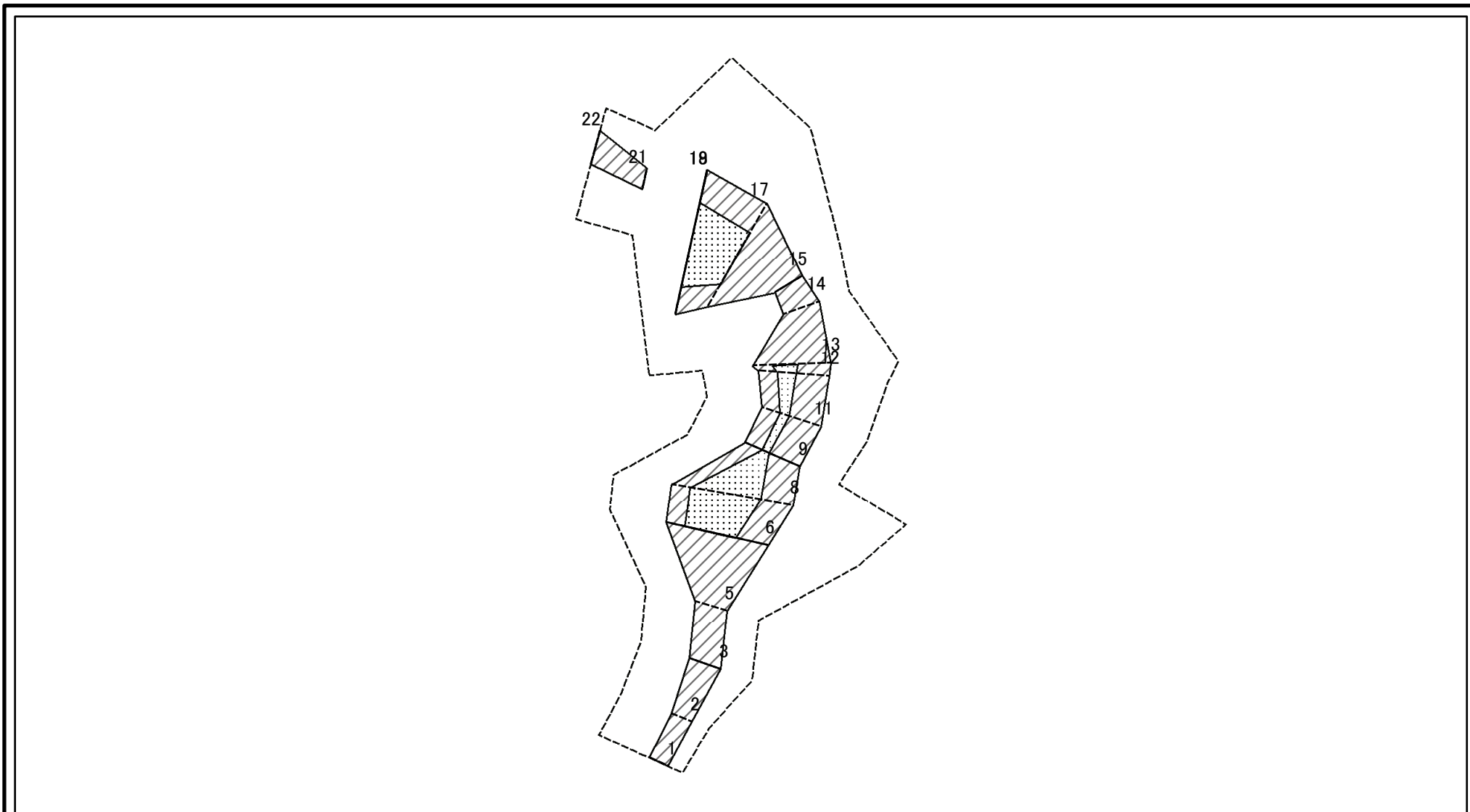
土砂災害防止法施行令第二条の基準に該当する区域	
土砂災害防止法施行令第三条の基準に該当する区域	
それ以外の区域	

	縮尺
	1:1,500

自然現象の種類	急傾斜地の崩壊
告示番号	
告示年月日	

箇所番号	1730
箇所名	鞍骨(10)
所在地	富山県氷見市鞍骨

# 土砂災害警戒区域等の指定の公示に係る図書(その2-2)



図中の数字は横断測線番号を示す

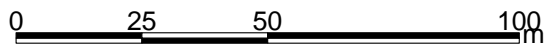
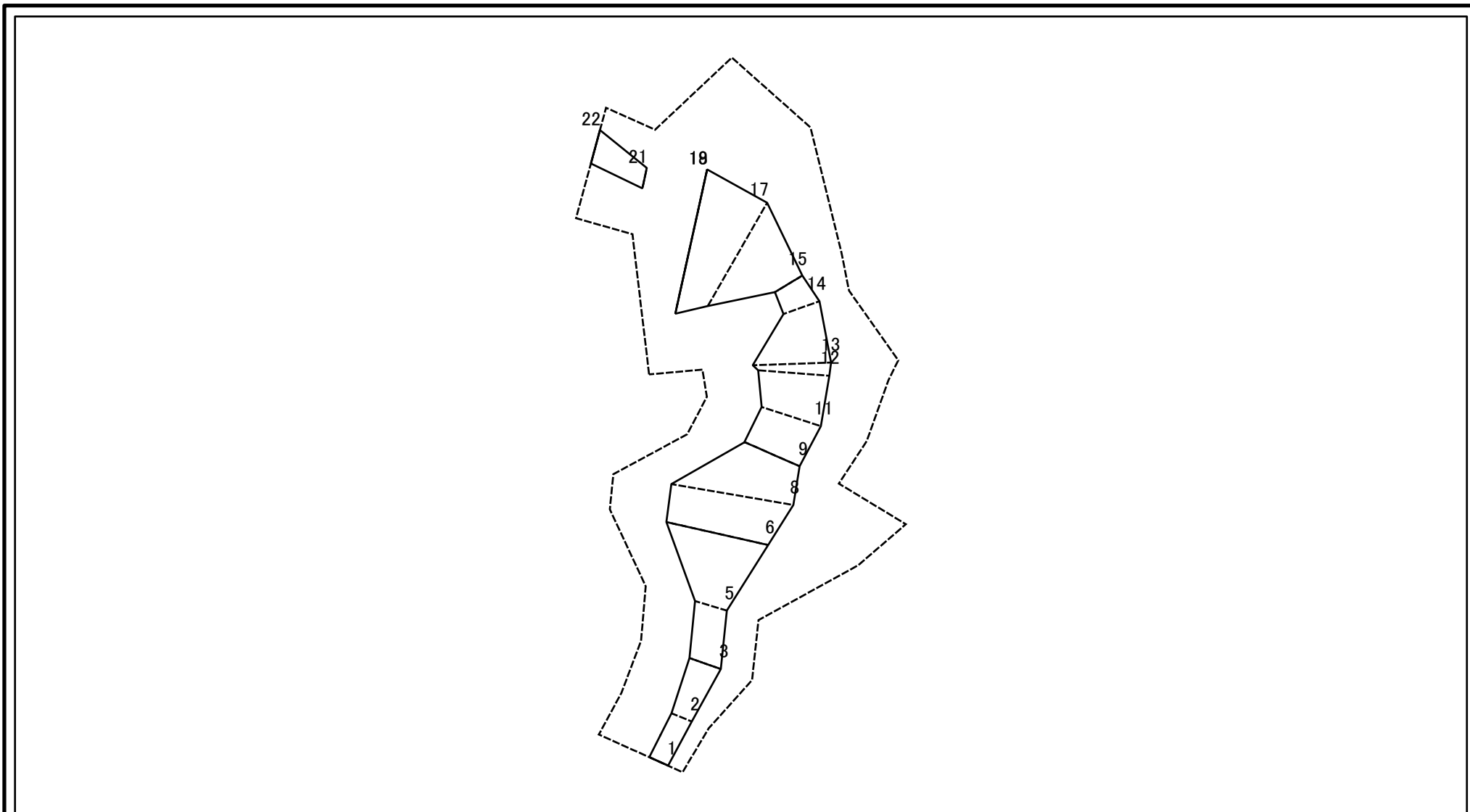
様式-2-2(急)  
土砂災害特別警戒区域の区域区分図  
(急傾斜地の崩壊に伴う土石等の移動により  
建築物の地上部に作用すると想定される力)

土砂災害防止法施行令第二条の基準に該当する区域	
土砂災害防止法施行令第三条の基準に該当する区域	
それ以外の区域	

縮尺	N

自然現象の種類	急傾斜地の崩壊	箇所番号	1730
告示番号		箇所名	鞍骨(10)
告示年月日		所在地	富山県氷見市鞍骨

# 土砂災害警戒区域等の指定の公示に係る図書(その2-3)



図中の数字は横断測線番号を示す

<b>様式-2-3(急)</b> 土砂災害特別警戒区域の区域区分図 (急傾斜地の崩壊に伴う土石等の堆積により 建築物の地上部に作用すると想定される力)	土砂災害防止法施行令第二条の基準に該当する区域		N 縮尺 1:1,500	自然現象の種類	急傾斜地の崩壊	箇所番号	1730
	土砂災害防止法施行令第三条の基準に該当する区域			告示番号		箇所名	鞍骨(10)
	それ以外の区域			告示年月日		所在地	富山県氷見市鞍骨

## 土砂災害警戒区域等の指定の公示に係る図書(その3)

横断測線の区間	土石等の移動により建築物の地上部に作用すると想定される力				土石等の堆積により建築物の地上部に作用すると想定される力				横断測線の区間	土石等の移動により建築物の地上部に作用すると想定される力				土石等の堆積により建築物の地上部に作用すると想定される力			
	土石等の(移動)高さが1m以下の場合、土石等の移動による力が100kN/m <sup>2</sup> を超える区域		それ以外の区域		土石等の堆積の高さが3mを超える区域		それ以外の区域			土石等の(移動)高さが1m以下の場合、土石等の移動による力が100kN/m <sup>2</sup> を超える区域		それ以外の区域		土石等の堆積の高さが3mを超える区域		それ以外の区域	
	力の大きさのうち最大のもの(kN/m <sup>2</sup> )	土石等の高さ(m)	力の大きさのうち最大のもの(kN/m <sup>2</sup> )	土石等の高さ(m)	力の大きさのうち最大のもの(kN/m <sup>2</sup> )	土石等の高さ(m)	力の大きさのうち最大のもの(kN/m <sup>2</sup> )	土石等の高さ(m)		力の大きさのうち最大のもの(kN/m <sup>2</sup> )	土石等の高さ(m)	力の大きさのうち最大のもの(kN/m <sup>2</sup> )	土石等の高さ(m)	力の大きさのうち最大のもの(kN/m <sup>2</sup> )	土石等の高さ(m)	力の大きさのうち最大のもの(kN/m <sup>2</sup> )	土石等の高さ(m)
1 ~ 2	-	-	59.3	1.0	-	-	10.51	2.0	~								
2 ~ 3	-	-	70.7	1.0	-	-	11.23	2.1	~								
3 ~ 4	-	-	70.7	1.0	-	-	11.23	2.1	~								
4 ~ 5	-	-	70.8	1.0	-	-	11.23	2.1	~								
5 ~ 6	-	-	100.0	1.0	-	-	13.08	2.4	~								
6 ~ 7	144.6	1.0	100.0	1.0	-	-	13.08	2.4	~								
7 ~ 8	154.0	1.0	100.0	1.0	-	-	14.86	2.8	~								
8 ~ 9	154.0	1.0	100.0	1.0	-	-	14.86	2.8	~								
9 ~ 10	108.5	1.0	100.0	1.0	-	-	12.34	2.3	~								
10 ~ 11	110.4	1.0	100.0	1.0	-	-	10.00	1.9	~								
11 ~ 12	119.3	1.0	100.0	1.0	-	-	12.81	2.4	~								
12 ~ 13	125.8	1.0	100.0	1.0	-	-	12.81	2.4	~								
13 ~ 14	-	-	100.0	1.0	-	-	12.77	2.4	~								
14 ~ 15	-	-	80.3	1.0	-	-	12.34	2.3	~								
15 ~ 16	-	-	62.8	1.0	-	-	12.34	2.3	~								
16 ~ 17	-	-	100.0	1.0	-	-	12.34	2.3	~								
17 ~ 18	140.5	1.0	100.0	1.0	-	-	12.93	2.4	~								
18 ~ 19	140.5	1.0	100.0	1.0	-	-	12.93	2.4	~								
19 ~ 20	-	-	-	-	-	-	-	-	~								
20 ~ 21	-	-	-	-	-	-	-	-	~								
21 ~ 22	-	-	78.6	1.0	-	-	13.03	2.4	~								
~									~								
~									~								
~									~								
~									~								
~									~								
~									~								

様式-3(急) 建築物の構造の規制に必要な衝撃に関する事項	自然現象の種類	急傾斜地の崩壊	箇所番号	1730
	告示番号		箇所名	鞍骨(10)
	告示年月日		所在地	富山県氷見市鞍骨