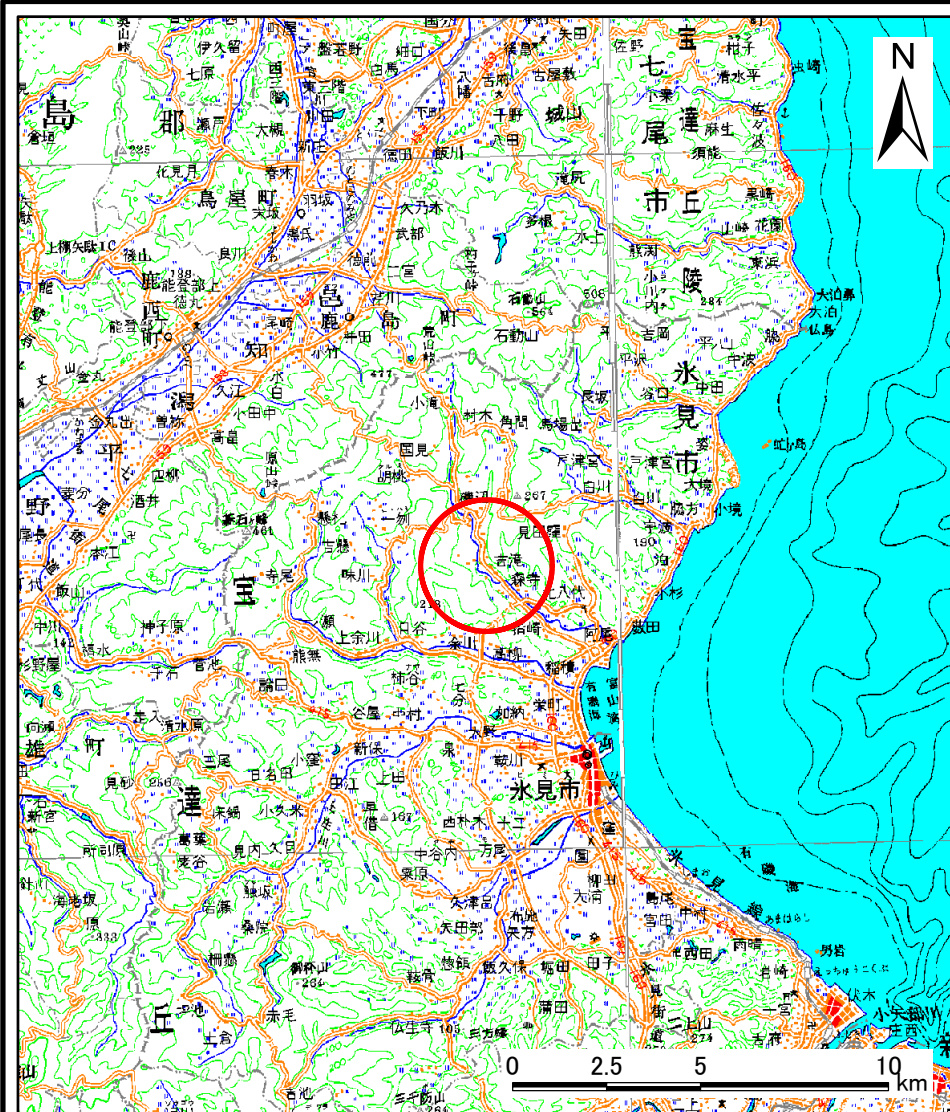
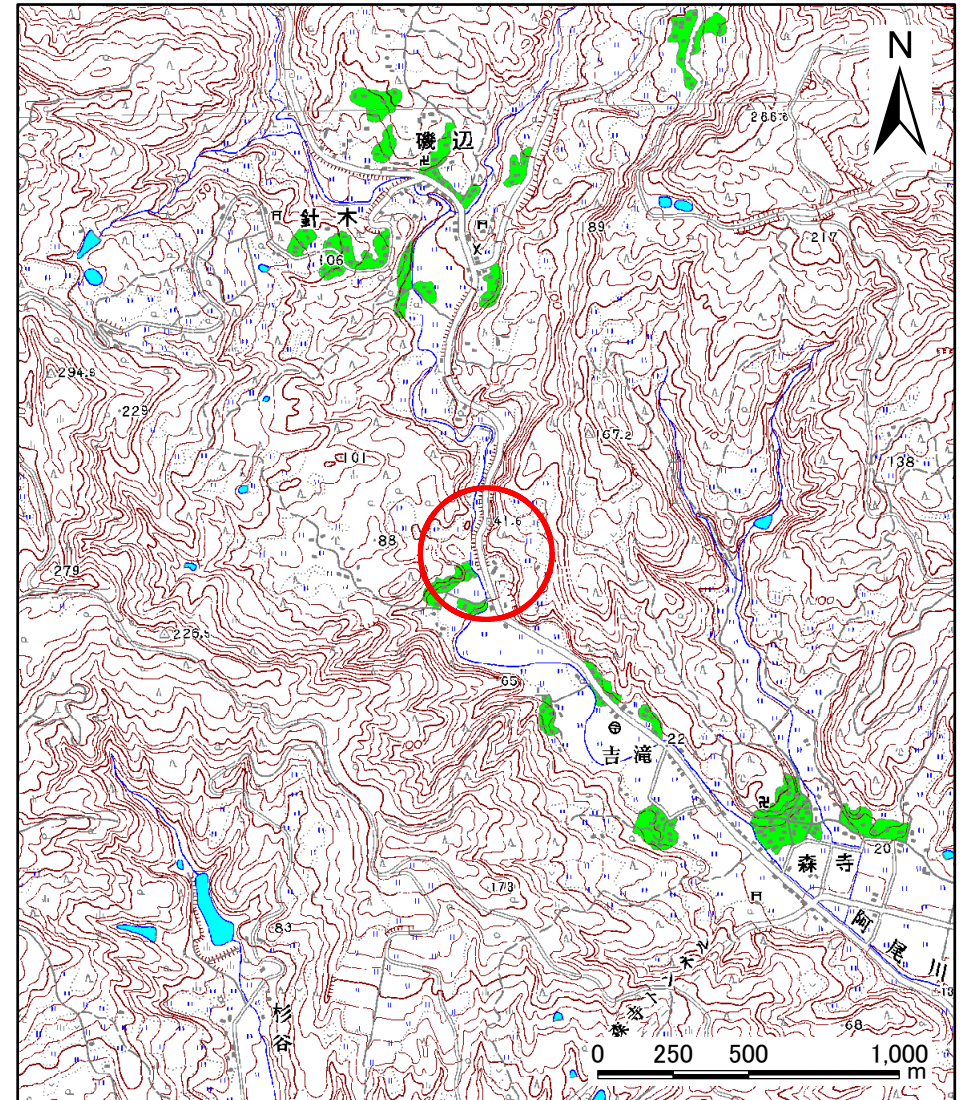


土砂災害警戒区域等の指定の公示に係る図書(その1)



(1/200,000)

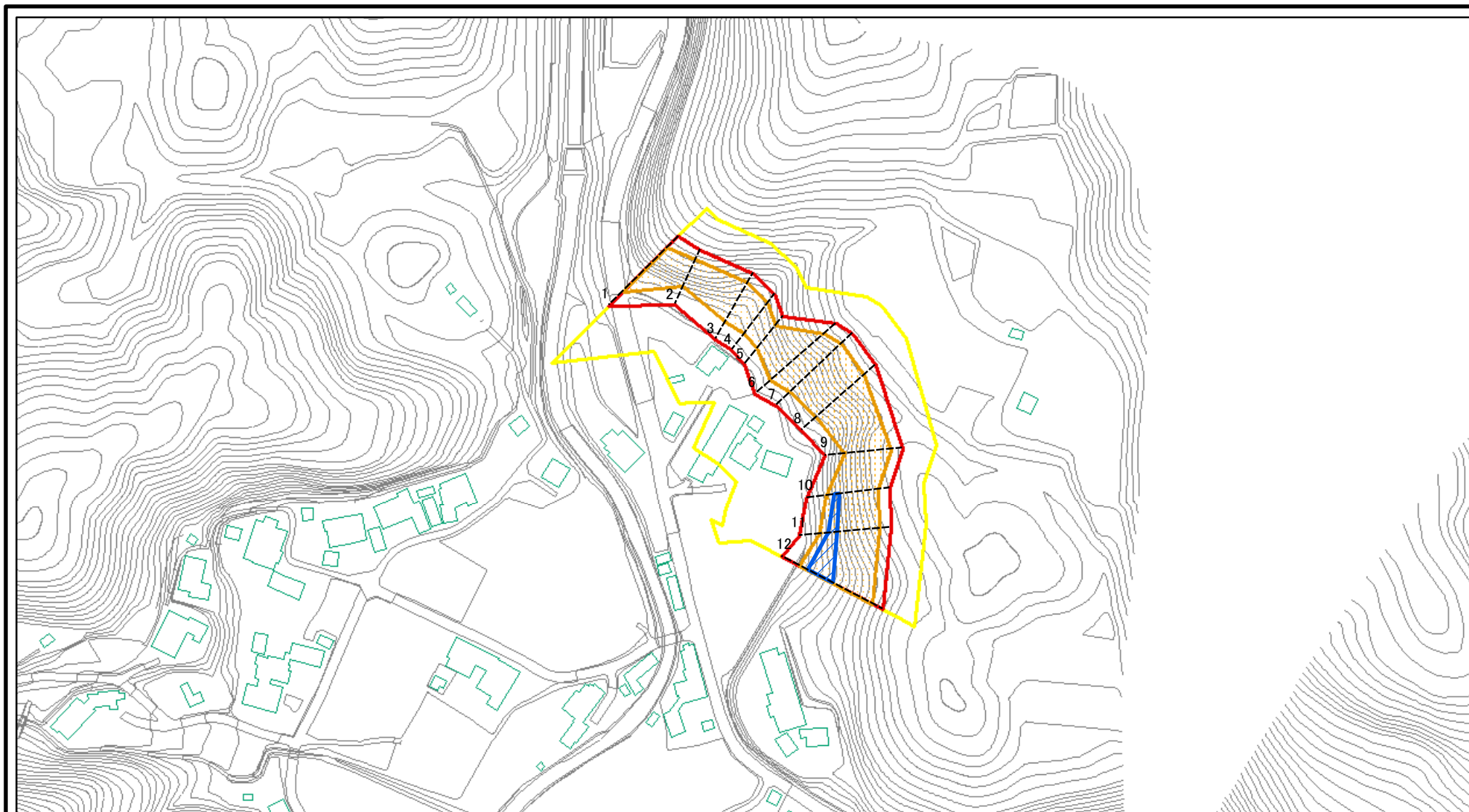


(1/25,000)

| | | |
|---------------------------------------|---------|-------------|
| 様式-1(急) 土砂災害警戒区域・土砂災害特別警戒区域 位置図 | 自然現象の種類 | 急傾斜地の崩壊 |
| | 箇所番号 | 1592 |
| | 箇所名 | 黒谷(B) |
| | 所在地 | 富山県氷見市吉滝、森寺 |

この地図は、国土地理院長の承認を得て、同院発行の20万分1地勢図2万5千分1地形図を複製したものである。(承認番号 平18総複 第600号)

土砂災害警戒区域等の指定の公示に係る図書(その2)



図中の数字は横断測線番号を示す

様式-2(急)

土砂災害警戒区域・土砂災害特別警戒区域
区域図(その1)

土砂災害防止法施行令第二条の基準に該当する区域



自然現象
の種類

急傾斜地の崩壊

箇所番号

1592

土砂災害防止法
施行令第三条の
基準に該当する
区域

土石等の(移動)高さが1m以下の場合、
土石等の移動による力が100kN/mを超える区域



告示番号

箇所名

黒谷(B)

土石等の堆積の高さが3mを超える区域



縮尺

告示年月日

所在地

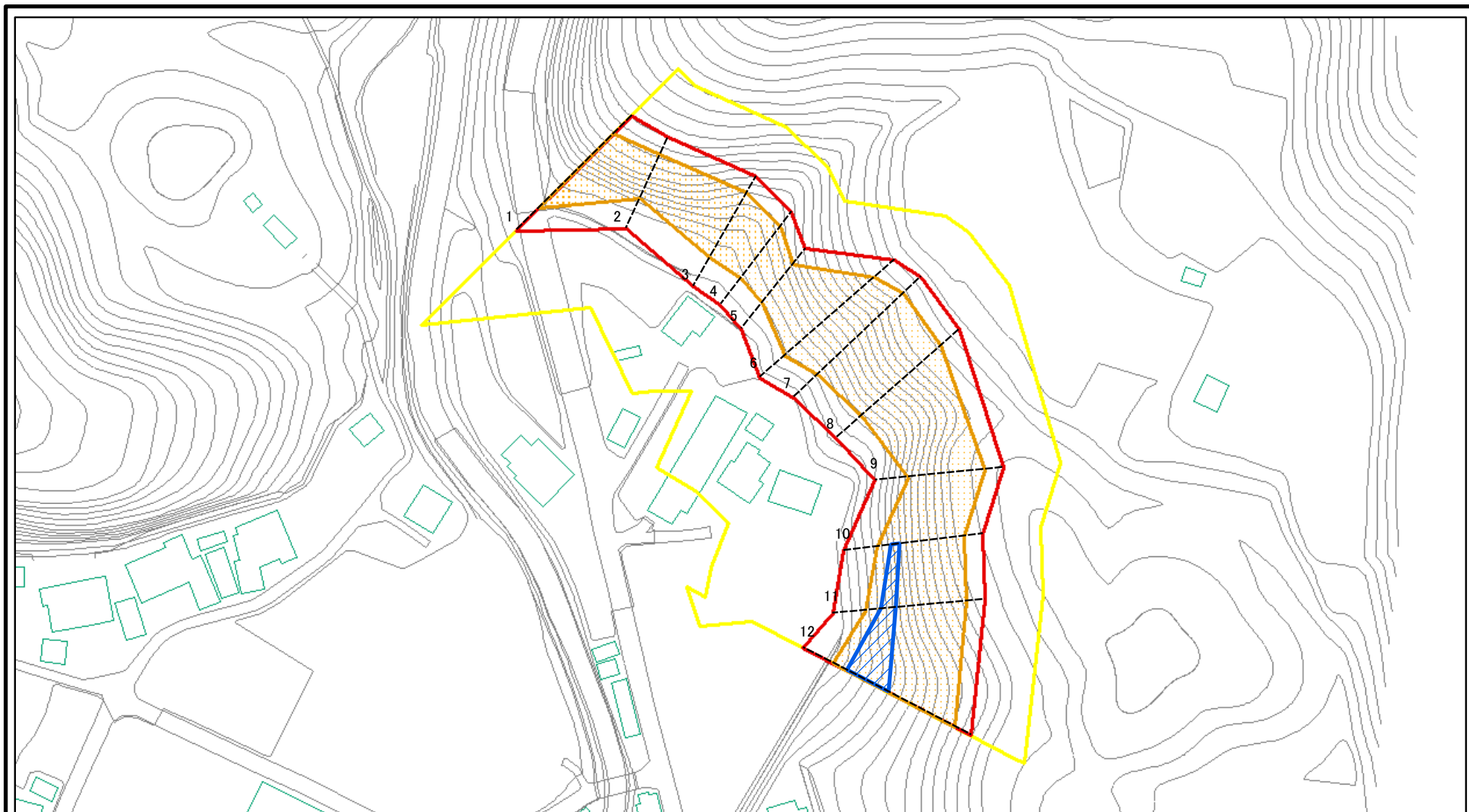
富山県氷見市吉滝、森寺

それ以外の区域



1:2,500

土砂災害警戒区域等の指定の公示に係る図書(その2-1)



図中の数字は横断測線番号を示す

様式-2-1(急)

土砂災害警戒区域・土砂災害特別警戒区域

区域図(その2)

土砂災害防止法施行令第二条の基準に該当する区域



自然現象の種類

急傾斜地の崩壊

箇所番号

1592

土砂災害防止法施行令第三条の基準に該当する区域



縮尺

告示番号

箇所名

黒谷(B)

土砂等の(移動)高さが1m以下の場合、土砂等の移動による力が100kN/mを超える区域



1:1,500

告示年月日

所在地

富山県氷見市吉滝、森寺

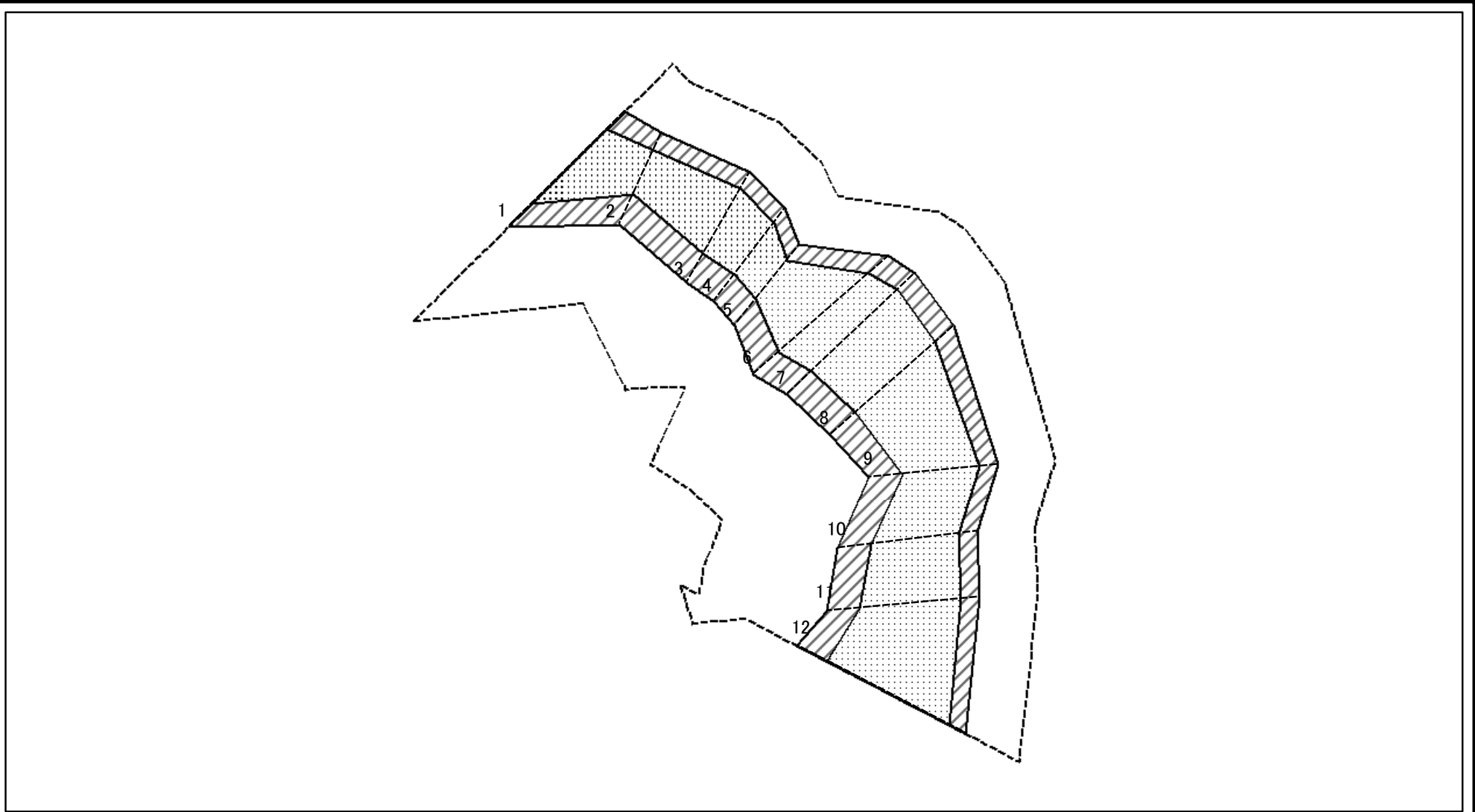
土砂等の堆積の高さが3mを超える区域



それ以外の区域



土砂災害警戒区域等の指定の公示に係る図書(その2-2)



図中の数字は横断測線番号を示す

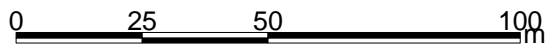
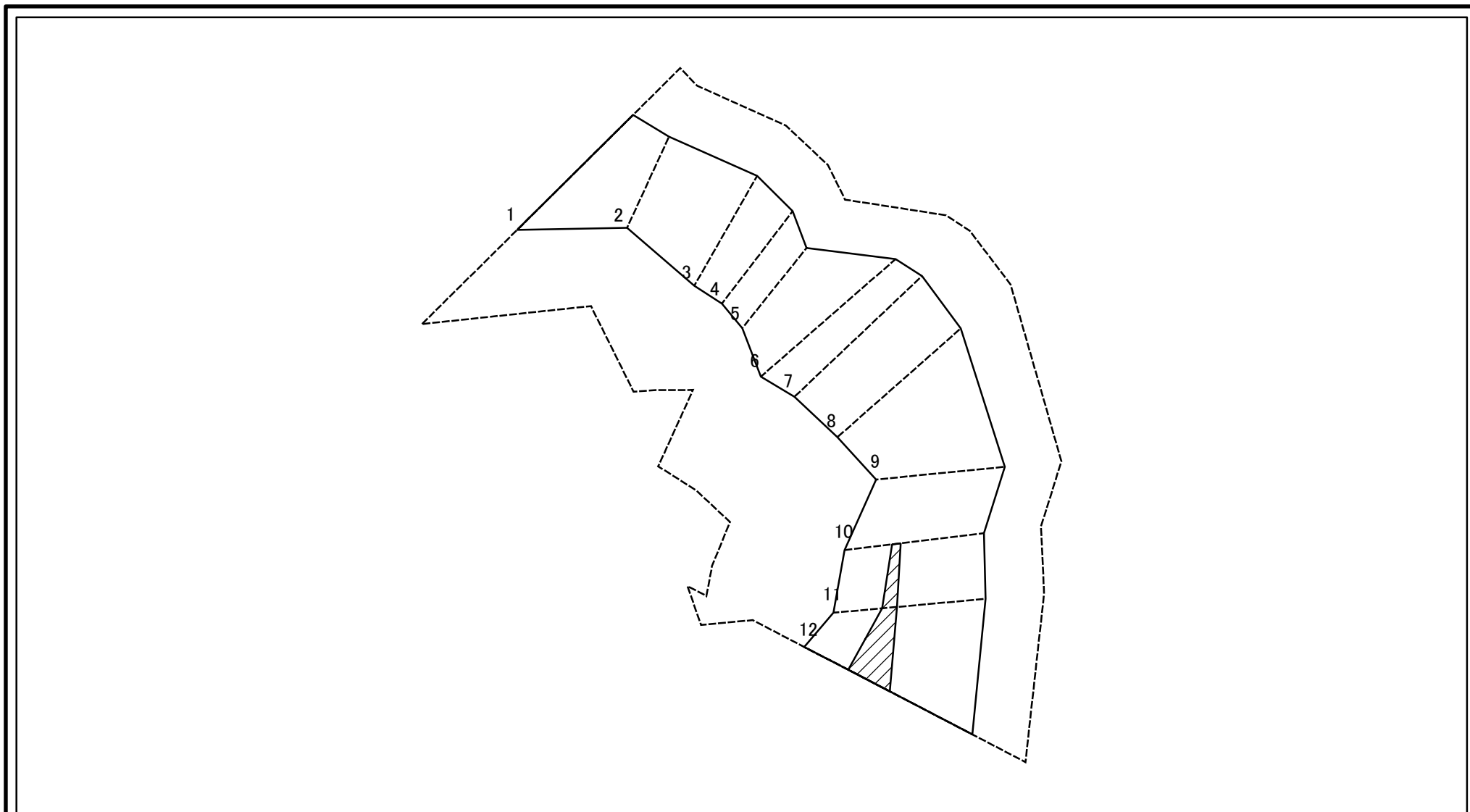
様式-2-2(急)
土砂災害特別警戒区域の区域区分図
(急傾斜地の崩壊に伴う土石等の移動により
建築物の地上部に作用すると想定される力)

| | |
|-------------------------|--|
| 土砂災害防止法施行令第二条の基準に該当する区域 | |
| 土砂災害防止法施行令第三条の基準に該当する区域 | |
| それ以外の区域 | |

| | |
|----|---------|
| 縮尺 | 1:1,500 |
|----|---------|

| | | | |
|---------|---------|------|-------------|
| 自然現象の種類 | 急傾斜地の崩壊 | 箇所番号 | 1592 |
| 告示番号 | | 箇所名 | 黒谷(B) |
| 告示年月日 | | 所在地 | 富山県水見市吉滝、森寺 |

土砂災害警戒区域等の指定の公示に係る図書(その2-3)



図中の数字は横断測線番号を示す

| | | | | | | | |
|--|-------------------------|--|--------------------|---------|---------|------|-------------|
| 様式-2-3(急) 土砂災害特別警戒区域の区域区分図 (急傾斜地の崩壊に伴う土石等の堆積により 建築物の地上部に作用すると想定される力) | 土砂災害防止法施行令第二条の基準に該当する区域 | | N 縮尺 1:1,500 | 自然現象の種類 | 急傾斜地の崩壊 | 箇所番号 | 1592 |
| | 土砂災害防止法施行令第三条の基準に該当する区域 | | | 告示番号 | | 箇所名 | 黒谷(B) |
| | それ以外の区域 | | | 告示年月日 | | 所在地 | 富山県氷見市吉滝、森寺 |

土砂災害警戒区域等の指定の公示に係る図書(その3)

| 横断測線の区間 | 土石等の移動により建築物の地上部に作用すると想定される力 | | | | 土石等の堆積により建築物の地上部に作用すると想定される力 | | | |
|---------|---|-----------|-----------------------------------|-----------|-----------------------------------|-----------|-----------------------------------|-----------|
| | 土石等の(移動)高さが1m以下の場合、土石等の移動による力が100kN/m ² を超える区域 | | それ以外の区域 | | 土石等の堆積の高さが3mを超える区域 | | それ以外の区域 | |
| | 力の大きさのうち最大のもの(kN/m ²) | 土石等の高さ(m) | 力の大きさのうち最大のもの(kN/m ²) | 土石等の高さ(m) | 力の大きさのうち最大のもの(kN/m ²) | 土石等の高さ(m) | 力の大きさのうち最大のもの(kN/m ²) | 土石等の高さ(m) |
| 1 ~ 2 | 147.40 | 1.00 | 100.00 | 1.00 | — | — | 13.12 | 2.45 |
| 2 ~ 3 | 156.13 | 1.00 | 100.00 | 1.00 | — | — | 15.08 | 2.82 |
| 3 ~ 4 | 156.13 | 1.00 | 100.00 | 1.00 | — | — | 15.12 | 2.82 |
| 4 ~ 5 | 151.50 | 1.00 | 100.00 | 1.00 | — | — | 15.12 | 2.82 |
| 5 ~ 6 | 149.47 | 1.00 | 100.00 | 1.00 | — | — | 14.56 | 2.72 |
| 6 ~ 7 | 151.93 | 1.00 | 100.00 | 1.00 | — | — | 14.74 | 2.75 |
| 7 ~ 8 | 151.93 | 1.00 | 100.00 | 1.00 | — | — | 14.74 | 2.75 |
| 8 ~ 9 | 158.01 | 1.00 | 100.00 | 1.00 | — | — | 15.45 | 2.89 |
| 9 ~ 10 | 162.00 | 1.00 | 100.00 | 1.00 | — | — | 16.05 | 3.00 |
| 10 ~ 11 | 164.71 | 1.00 | 100.00 | 1.00 | 17.00 | 3.18 | 16.05 | 3.00 |
| 11 ~ 12 | 170.73 | 1.00 | 100.00 | 1.00 | 17.01 | 3.18 | 16.05 | 3.00 |
| ~ | | | | | | | | |
| ~ | | | | | | | | |
| ~ | | | | | | | | |
| ~ | | | | | | | | |
| ~ | | | | | | | | |
| ~ | | | | | | | | |
| ~ | | | | | | | | |
| ~ | | | | | | | | |
| ~ | | | | | | | | |
| ~ | | | | | | | | |
| ~ | | | | | | | | |
| ~ | | | | | | | | |
| ~ | | | | | | | | |
| ~ | | | | | | | | |
| ~ | | | | | | | | |
| ~ | | | | | | | | |
| ~ | | | | | | | | |

| | | | | |
|--------------------------------------|---------|---------|------|-------------|
| 様式-3(急) 建築物の構造の規制に必要な衝撃に関する事項 | 自然現象の種類 | 急傾斜地の崩壊 | 箇所番号 | 1592 |
| | 告示番号 | | 箇所名 | 黒谷(B) |
| | 告示年月日 | | 所在地 | 富山県氷見市吉滝、森寺 |